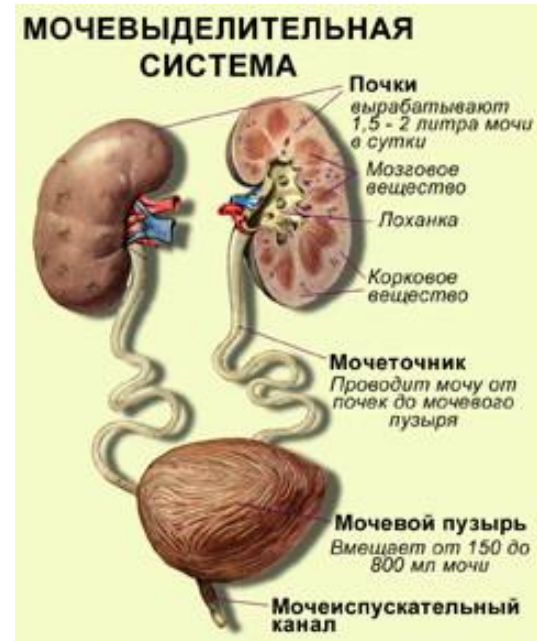
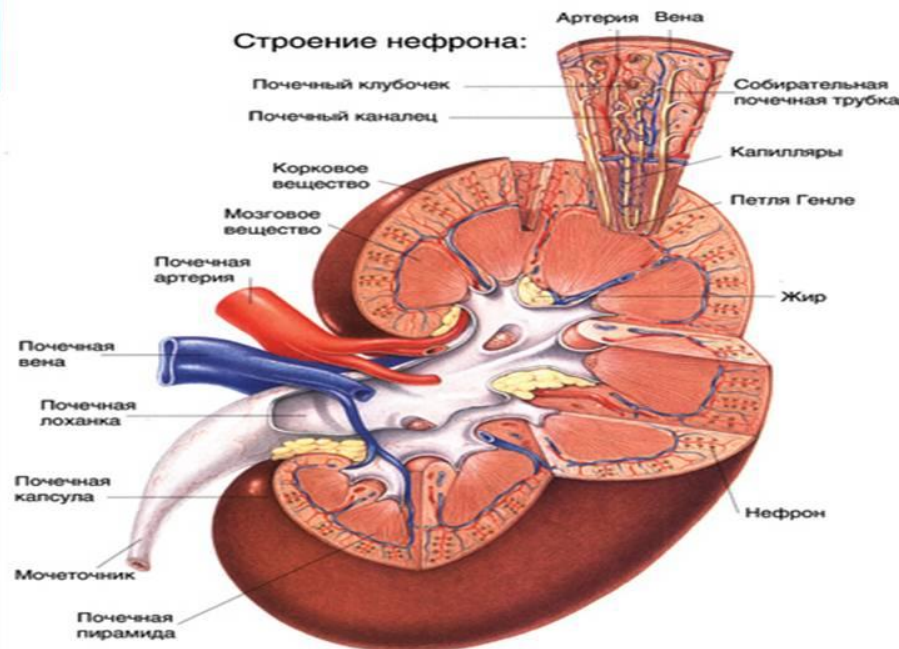


Тест-контроль по теме «Мочевыделительная система»

Выберите правильный вариант
ответа:





Вопрос 1

Масса почки составляет в пределах:

1. 40-120г
2. 120-200г
3. 200-280г
4. 280-360г



Вопрос 2

**В составе оболочек почки
отсутствуют:**

1. почечная фасция
2. фиброзная капсула
3. жировая капсула
4. адвентиция



Вопрос 3

В почечной пазухе отсутствует:

1. лоханка
2. почечные чашки
3. сосуды и нервы
4. нефроны



Вопрос 4

Количество нефронов в корковом веществе одной почки равно:

1. 500 тыс.
2. 1 млн.
3. 1,5 млн
4. 2 млн



Вопрос 5

Ворота почек расположены на:

1. верхнем полюсе
2. нижнем полюсе
3. медиальном крае
4. латеральном крае



Вопрос 6

Фиксирующим аппаратом почки является:

1. мочеточник
2. оболочки и сосуды
3. связки
4. диафрагма



Вопрос 7

**Структурно-функциональной
единицей почки является:**

1. доля
2. сегмент
3. нефрон
4. долька



Вопрос 8

Одновременно в почке функционирует только:

1. одна треть нефронов
2. половина нефронов
3. две трети нефронов
4. все нефроны



Вопрос 9

В толще коркового вещества почки и на границе его с мозговым веществом находится соответственно корковых и околомозговых нефронов около:

1. 20% и 80%
2. 40% и 60%
3. 60% и 40%
4. 80% и 20%



Вопрос 10

В состав нефронов не входят:

1. почечное тельце
2. извитые канальцы извитые канальцы I извитые канальцы I и извитые канальцы I и II извитые канальцы I и II порядка
3. петля Ф. Генле
4. собираательные трубки



Вопрос 11

**В мозговом веществе почек
находятся:**

1. почечные тельца
2. проксимальные извитые канальцы
3. дистальные извитые канальцы
4. петля Ф. Генле и собирательные
трубки



Вопрос 12

**Просвет приносящей к
сосудистому клубочку артериолы
по сравнению с просветом
выносящей артериолы:**

1. одинаковые
2. больше
3. меньше
4. различия незначительны



Вопрос 13

**Давление крови в капиллярах
сосудистых клубочков почек
составляет:**

1. 50-70 мм.рт.ст.
2. 70-90 мм.рт.ст.
3. 90-110 мм.рт.ст.
4. 110-130 мм.рт.ст.



Вопрос 14

Давление крови в капиллярах, оплетающих канальцы почек, и онкотическое давление крови, создаваемое белками плазмы, равно:

1. 15-20 мм.рт.ст.
2. 20-25 мм.рт.ст.
3. 25-30 мм.рт.ст.
4. 30-35 мм.рт.ст.



Вопрос 15

**Длина мочеточника и его диаметр
равны соответственно:**

1. 20 см и 2 мм
2. 30 см и 3-9 мм
3. 40 см и 10-13 мм
4. 50 см и 13-15 мм



Вопрос 16

**В мочеточнике отсутствует
следующая часть:**

1. почечная
2. брюшная
3. тазовая
4. внутристеночная



Вопрос 17

В стенке мочеочника отсутствует оболочка:

1. слизистая
2. мышечная
3. адвентициальная
4. серозная



Вопрос 18

В мочевом пузыре отсутствует следующая часть:

1. верхушка
2. тело
3. головка
4. дно и шейка



Вопрос 19

**Емкость мочевого пузыря у
взрослого человека составляет в
пределах:**

1. 200-400 мл
2. 500-700 мл
3. 800-1000 мл
4. 1100-1300 мл



Вопрос 20

Задняя поверхность мочевого пузыря у женщин прилежит к:

1. прямой кишке
2. сигмовидной кишке
3. слепой кишке
4. шейке матки и влагалищу



Вопрос 21

Задняя поверхность мочевого пузыря у мужчин прилежит к:

1. прямой кишке
2. предстательной железе
3. сигмовидной кишке
4. слепой кишке



Вопрос 22

Непроизвольный сфинктер мочевого пузыря находится в области:

1. верхушки пузыря
2. тела
3. дна
4. шейки



Вопрос 23

Произвольный сфинктер мужского мочеиспускательного канала располагается в:

1. предстательной части
2. перепончатой части
3. губчатой части
4. области ладьевидной ямки



Вопрос 24

Длина и диаметр мужского мочеиспускательного канала равны соответственно:

1. 14-18 см и 2-4 мм
2. 18-23 см и 5-7 мм
3. 23-27 см и 8-10 мм
4. 27-30 см и 11-13 мм



Вопрос 25

Длина и диаметр женского мочеиспускательного канала равны соответственно:

1. 5,5-6,5 см и 2-4 мм
2. 4,5-5,5 см и 4-6 мм
3. 3,5-4,5 см и 6-8 мм
4. 2,5-3,5 см и 8-12 мм



Вопрос 26

**Образование мочи в почках –
результат процессов:**

1. двух
2. трех
3. четырёх
4. пяти



Вопрос 27

**Образование первичной мочи
осуществляется путем:**

1. фильтрации
2. реабсорбции
3. секреции
4. синеза



Вопрос 28

**За сутки в почках образуется
первичной мочи:**

1. 90-120л
2. 120-150л
3. 150-180л
4. 180-210л



Вопрос 29

Критическая величина разности кровяного давления, обеспечивающая клубочковую фильтрацию, равна в среднем:

1. 20 мм.рт.ст.
2. 30 мм.рт.ст.
3. 40 мм.рт.ст.
4. 50 мм.рт.ст.



Вопрос 30

При уровне сахара в крови человека 27,8-44,48 ммоль/л в моче будет наблюдаться:

1. следы сахара
2. небольшое количество сахара
3. полное отсутствие сахара
4. высокое содержание сахара



Вопрос 31

**К непороговым веществам,
выделяемым с мочой при любой
концентрации их в крови,
относятся:**

1. натрий
2. калий
3. сульфаты
4. аминокислоты



Вопрос 32

Из неорганических веществ почки удаляют больше всего:

1. мочевину
2. мочевую кислоту
3. креатинин
4. гиппуровую кислоту



Вопрос 33

**Клетки почечных канальцев
осуществляют синтез:**

1. мочевины
2. креатинина
3. аммиака
4. парааминогиппуровой кислоты



Вопрос 34

Удельный вес (относительная плотность) и реакция мочи (pH) в норме в течение суток находится соответственно в диапазоне:

1. 1,001-1,010 и 7-9
2. 1,010-1,025 и 5-7
3. 1,025-1,040 и 3-5
4. 1,040-1,055 и 1-3



Вопрос 35

Многие лекарственные вещества (пеницилин и др.) удаляются почками в основном путем:

1. фильтрации
2. реабсорбции
3. секреции
4. синтеза



Вопрос 36

**Всего с мочой выделяется
различных веществ около:**

1. 50
2. 100
3. 150
4. 200



Вопрос 37

**За сутки с мочой выделяется
твердых веществ в среднем:**

1. 40
2. 50
3. 60
4. 70



Вопрос 38

**Нервная регуляция
мочеобразования больше всего
влияет на процессы:**

1. филътрации
2. реабсорбции
3. секреции
4. синтеза



Вопрос 39

**Гуморальная регуляция
деятельности почек по сравнению
с нервной выражена:**

1. одинаково
2. слабее
3. сильнее
4. слабее во много раз



Вопрос 40

**Гуморальная регуляция
мочеобразования больше всего
влияет на процессы:**

1. фильтрации
2. реабсорбции
3. секреции
4. синтеза



Вопрос 41

Высшим подкорковым центром мочеобразования является:

1. гипоталамус
2. средний мозг
3. мост
4. продолговатый мозг



Вопрос 42

**При болевых раздражениях
мочеобразование:**

1. усиливается
2. уменьшается
3. не изменяется
4. усиливается незначительно



Вопрос 43

**При дегидратации
(обезвоживании) организма в
первую очередь возбуждаются:**

1. осморецепторы
2. волюморецепторы
3. механорецепторы
4. хеморецепторы



Вопрос 44

При избытке вазопрессина в крови наблюдается:

1. прекращение диуреза
2. несахарный диабет
3. увеличение диуреза
4. отсутствие изменений диуреза



Вопрос 45

При несахарном диабете вследствие недостатка вазопрессина за сутки почки могут выделять мочи в количестве:

1. 1-20л
2. 20-40л
3. 40-60л
4. 60-80л



Вопрос 46

Непроизвольный рефлекторный центр мочеиспускания находится в:

1. лобных долях коры большого мозга
2. гипоталамусе
3. продолговатом мозге
4. крестцовом отделе спинного мозга



Вопрос 47

При возбуждении парасимпатических нервов сфинктеры мочевого пузыря и мочеиспускательного канала:

1. сокращаются
2. расслабляются
3. не изменяются
4. сокращаются полностью



Вопрос 48

При возбуждении симпатических нервов сфинктеры мочевого пузыря и мочеиспускательного канала:

1. сокращаются
2. расслабляются
3. не изменяются
4. расслабляются не полностью



Вопрос 49

Первые позывы к мочеиспусканию появляются у взрослых людей при увеличении мочевого пузыря до:

1. 100 мл
2. 150 мл
3. 200 мл
4. 250 мл



Вопрос 50

Прочный условный рефлекс
задержки мочеиспускания
вырабатывается у детей к концу:

1. первого года
2. второго года
3. третьего года
4. четвертого года

Урааа!!!!Вы прошли тест!!!!



**Нет, нет, все было не так.....
Надо подумать еще...**

