

Морфологический критерий вида



Морфологический критерий вида



МОЛОЧАИ

Морфологический критерий вида



Гибискусы

Морфологический критерий вида



БАЛЬЗАМИНЫ

Формы листовых пластинок



стреловидная



яйцевидная



Обратнойяйцевидная



узколинейная



ланцетная



3-лопастные



перисто-рассеченная



перисто-рассеченная



продолговатая

Морфология побега



междоузлие

узел

пазушные почки

листовая
пластинка

черешок

Вегетативное размножение



Образование придаточных корней
на черенке сингониума



Листовыми черенками



усами

Соцветия



початок



метелка



Простой зонтик

Расположение листьев на стебле



очередное



супротивное

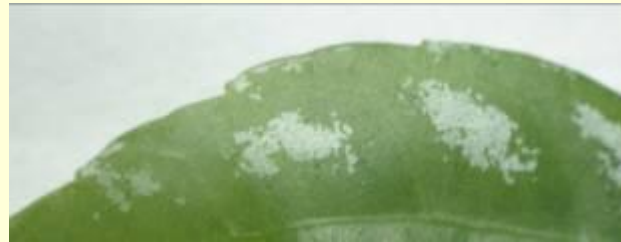


Листья сидячие



Листья черешковые

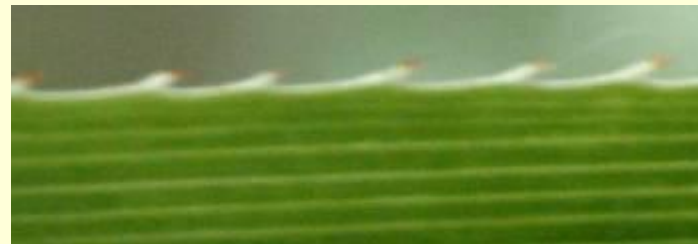
Край листовых пластинок



неяснозубчатый



выемчатый



пильчатый

РАСТЕНИЯ БОЛОТ



ЦИПЕРУС



белокрыльник

РАСТЕНИЯ СУБТРОПИКОВ



гибискус



гранат



инжир



сенполия

РАСТЕНИЯ ТРОПИЧЕСКИХ ЛЕСОВ



бальзамин

”



монстера



колеус



бегония