

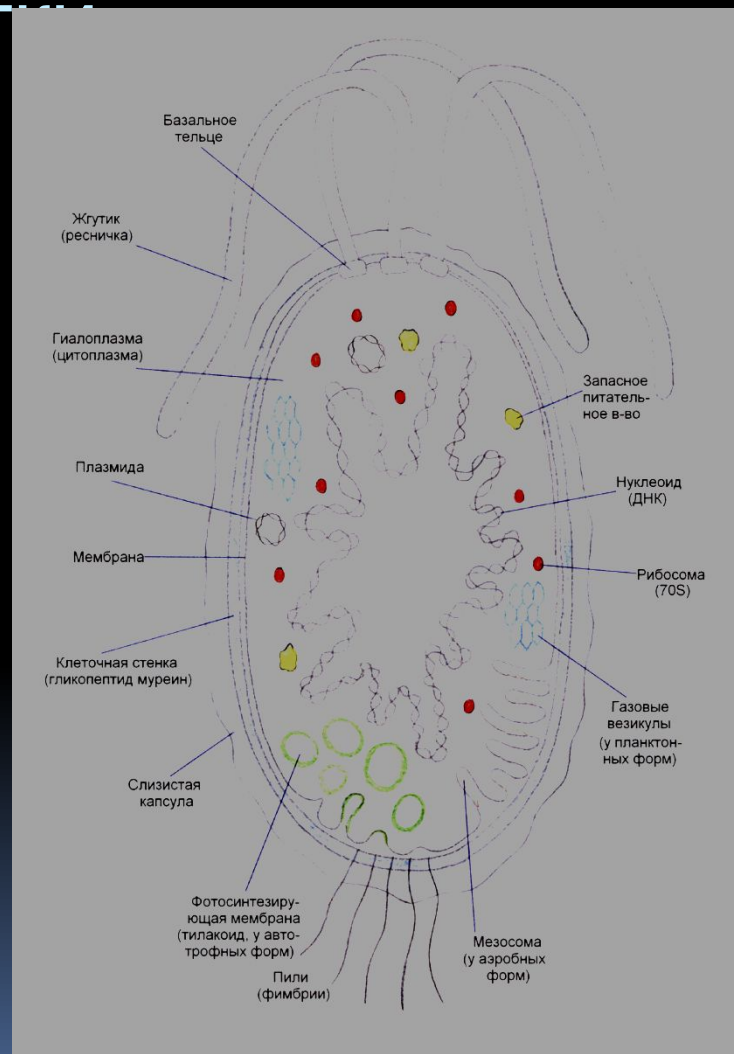
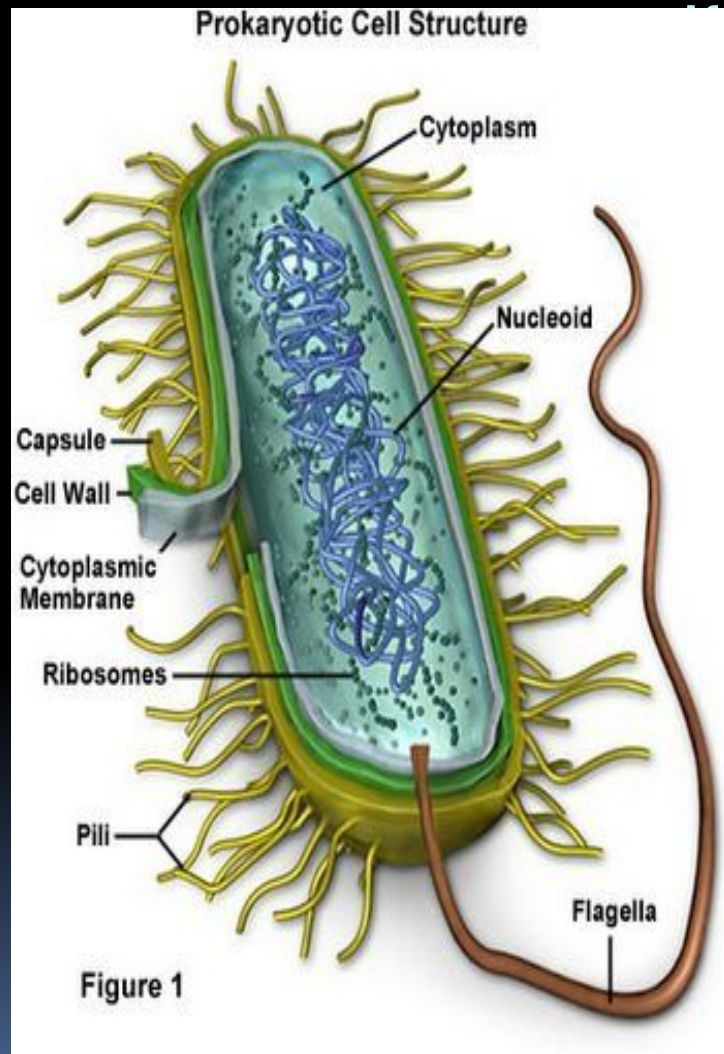
Министерство здравоохранения и социального развития РФ  
Министерство здравоохранения забайкальского края  
ГОУ СПО Борзинское медицинское училище  
Отделение «Лабораторная диагностика»

Лекция №2

# МОРФОЛОГИЯ И ФОРМА БАКТЕРИЙ

Подготовила: преподаватель  
высшей категории Теменева Т.В.

# Строение бактериальной клетки



# Постоянные структуры

Рибосомы - Аналогичны рибосомам эукариотической клетки, но меньшей молекулярной массы

# Постоянные структуры

Клеточная стенка - играет формообразующую роль предохраняет, клетку от осмотического лизиса, имеет два типа строения (грамположительная и грамотрицательная КС), отсутствует у микоплазм

# Непостоянные структуры

Жгутики - Органы движения