

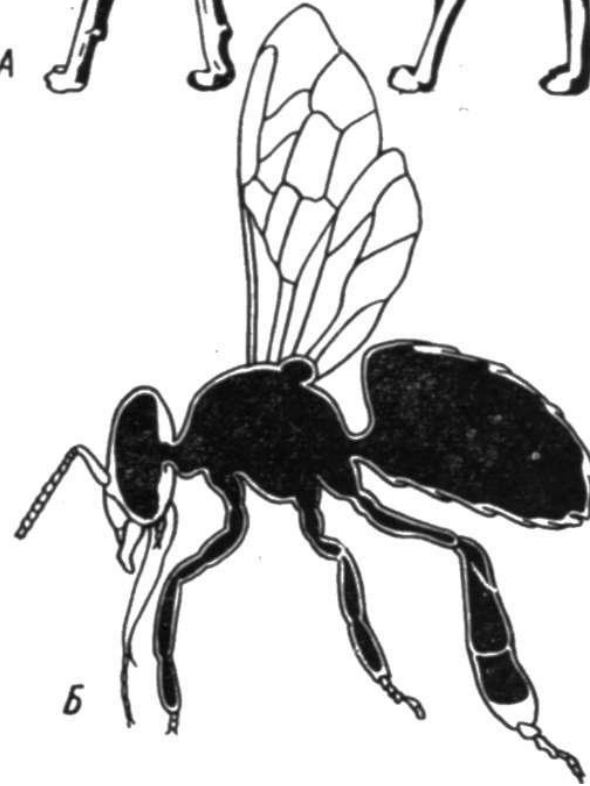
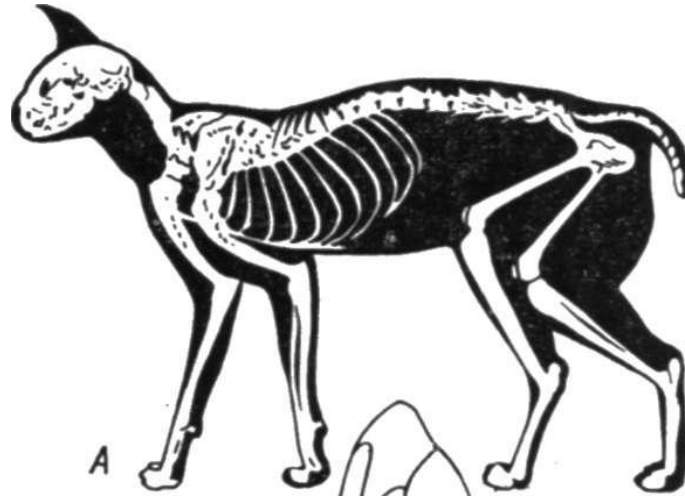
ЛЕКЦИЯ 3

МОРФОЛОГИЯ НАСЕКОМЫХ. ГОЛОВА И ЕЕ ПРИДАТКИ

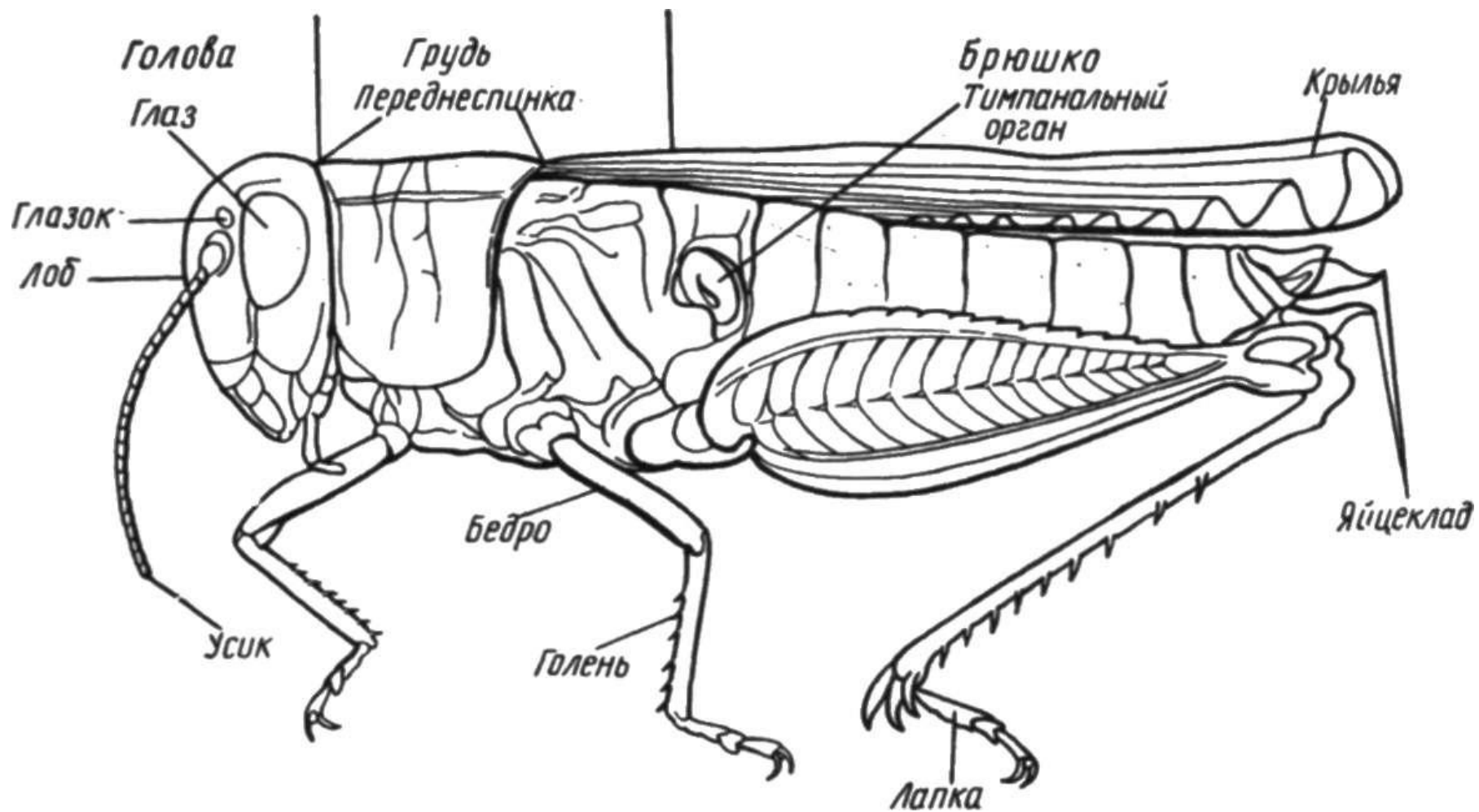
1 Единство плана строения

*2 Головной отдел: сегментный состав
и придатки*

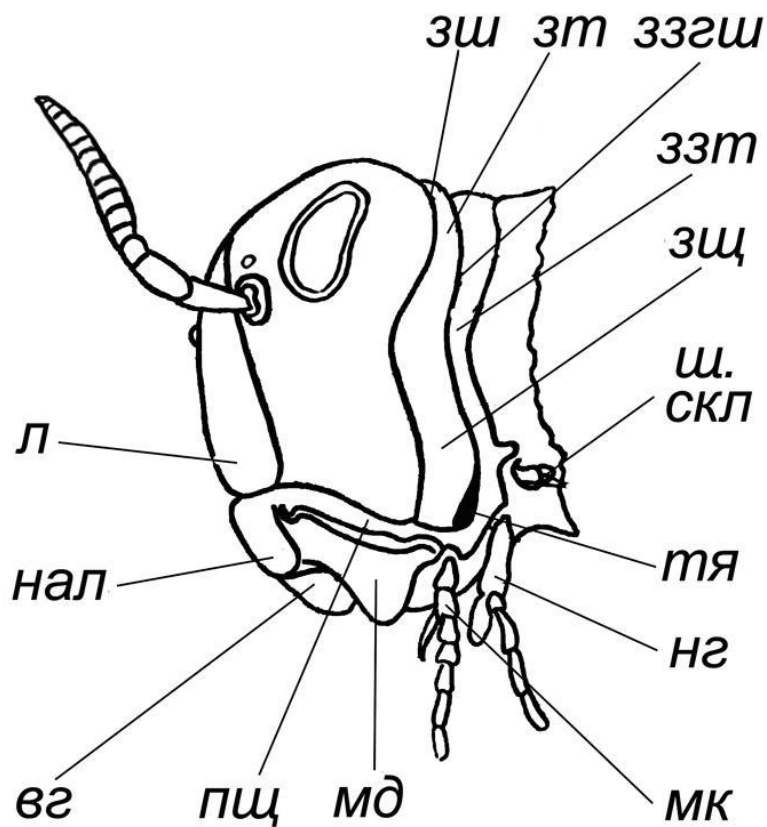
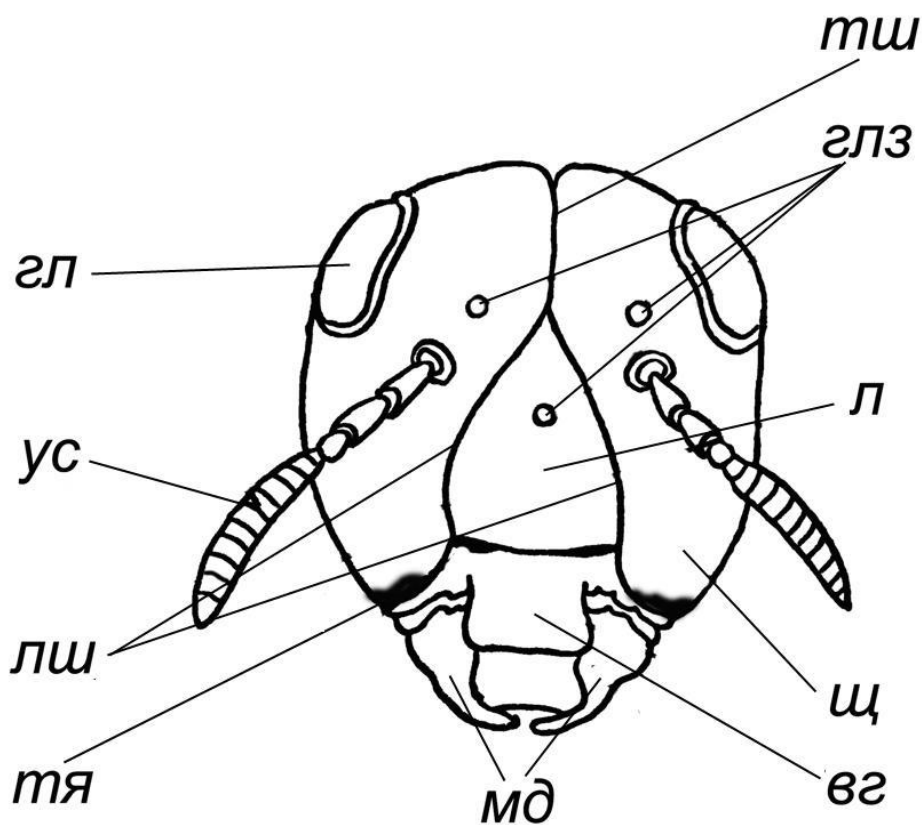
Сравнение внутреннего (А) и внешнего (Б) скелетов



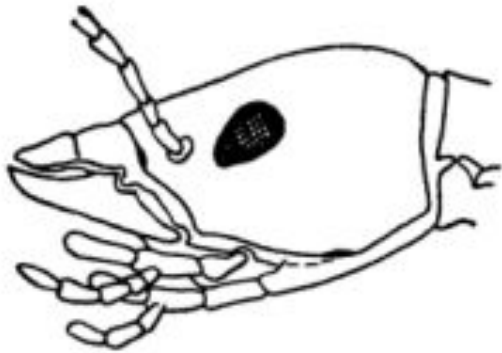
Внешний вид насекомого



Голова насекомого



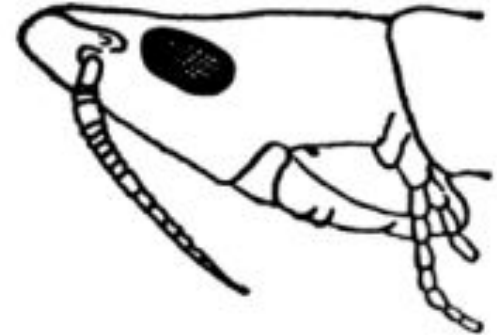
Типы постановки головы у насекомых



А



Б

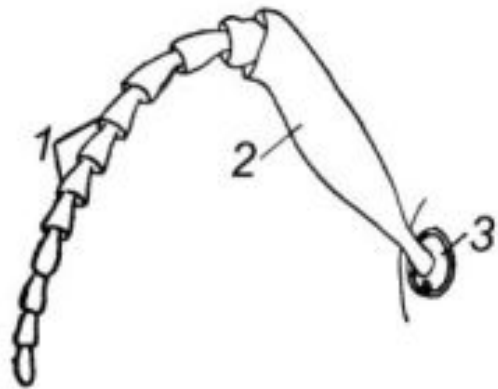


В

А – гипогнатическая голова; Б – прогнатическая голова; В – опистогнатическая голова

Строение усиков и их

ВИЛЫ



А



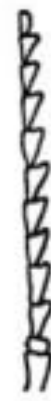
Б



В



Г



Д



Е



Ж



З



И



К



Л



М

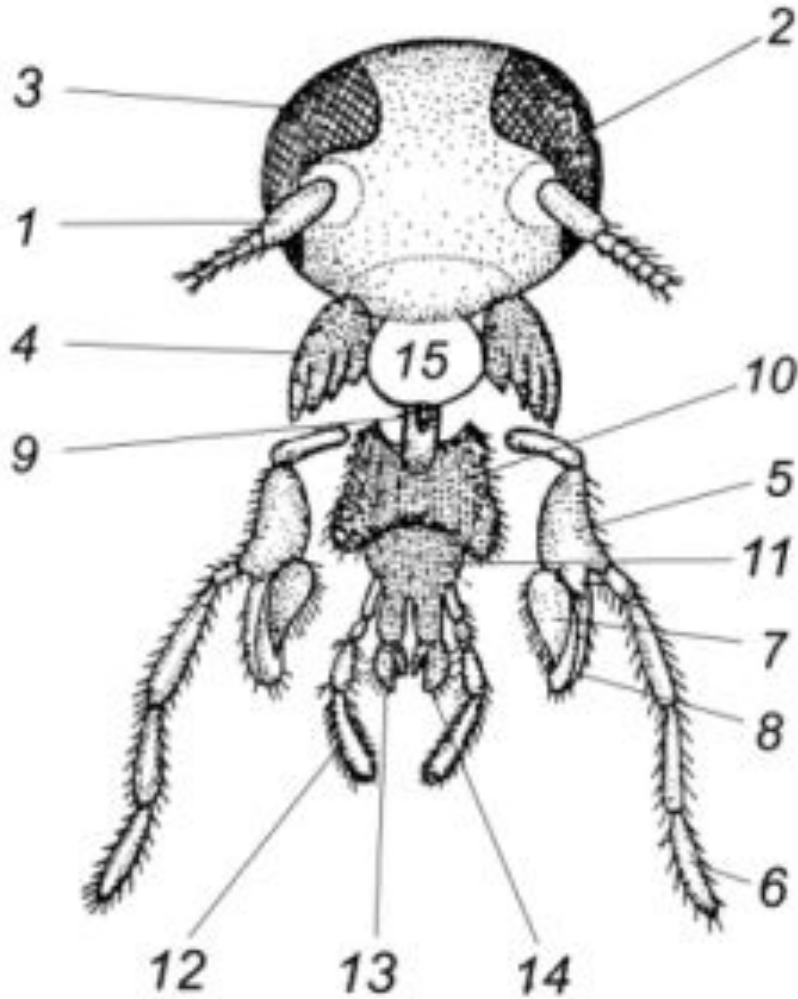


Н

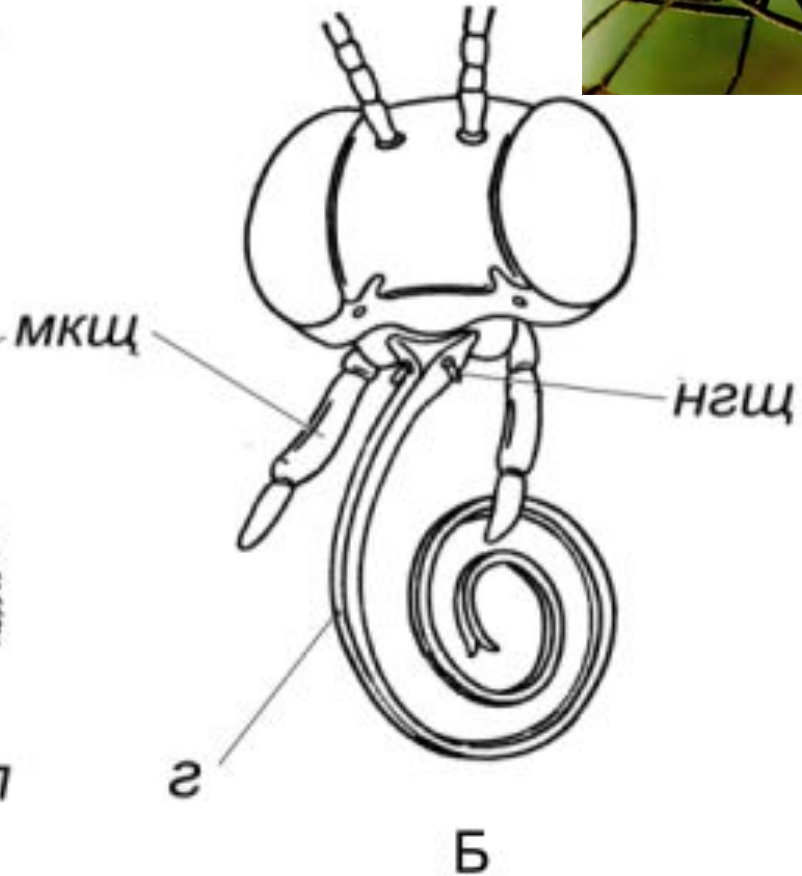
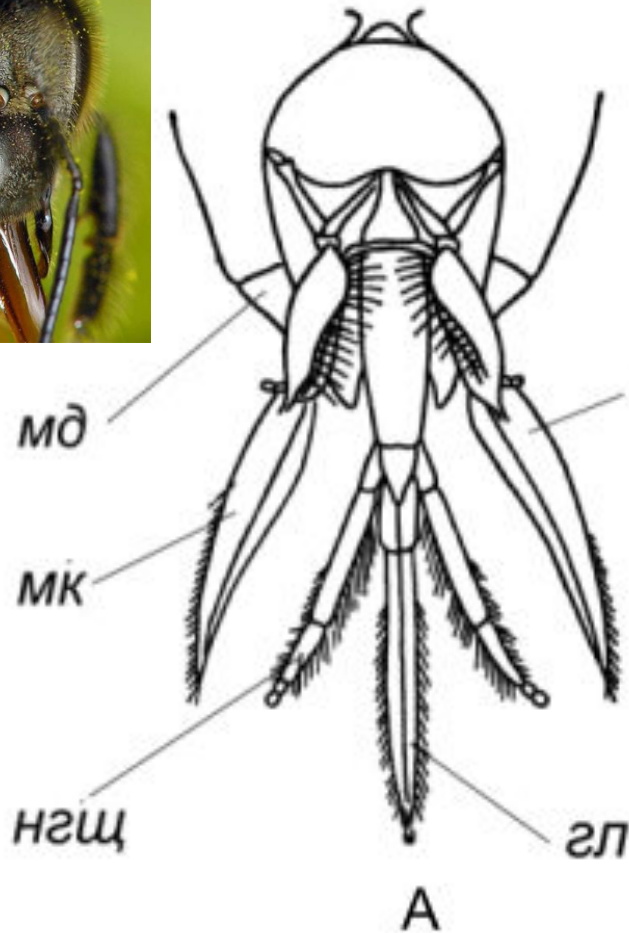


О

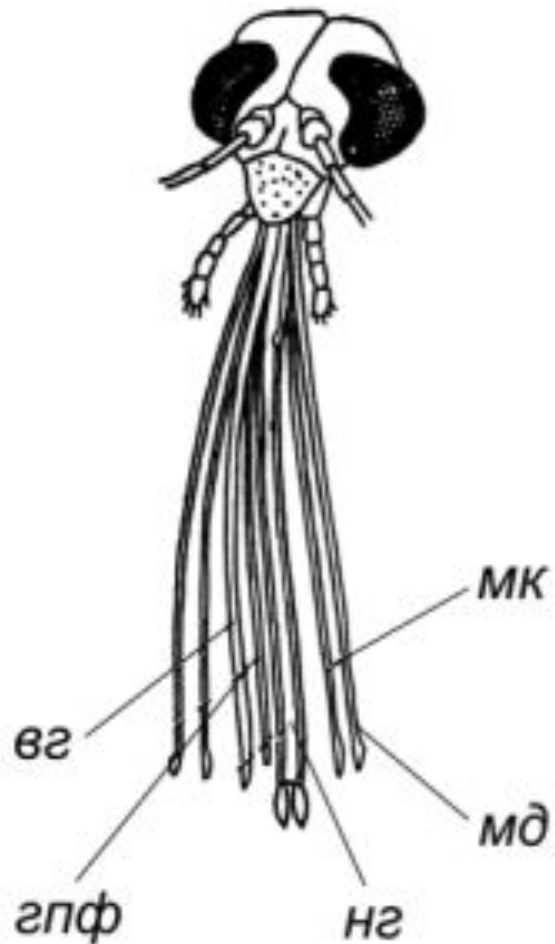
Грызущий ротовой аппарат



Грызуще-лижущий (А) и сосущий (Б) ротовые аппараты



Колюще-сосущий ротовой аппарат



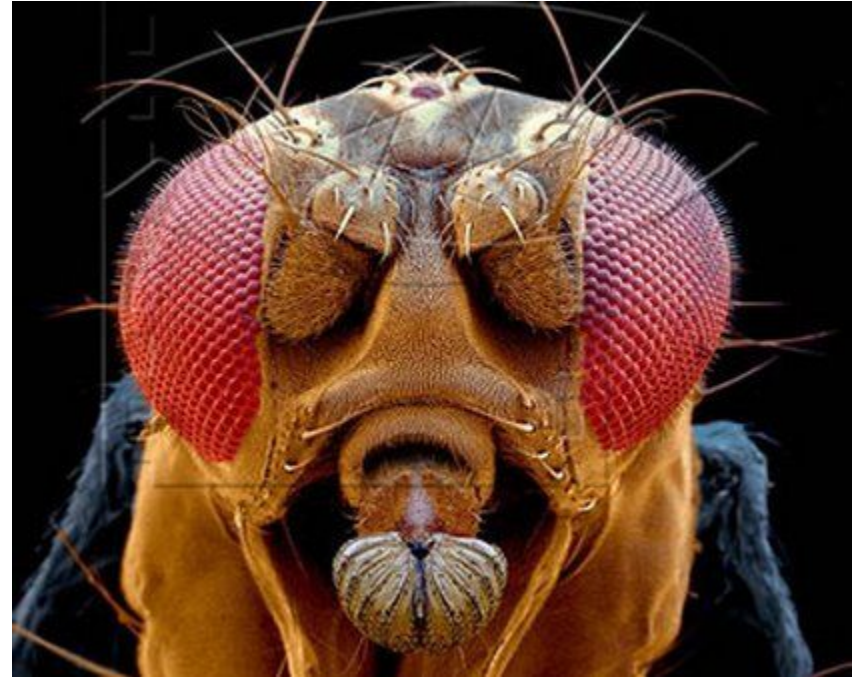
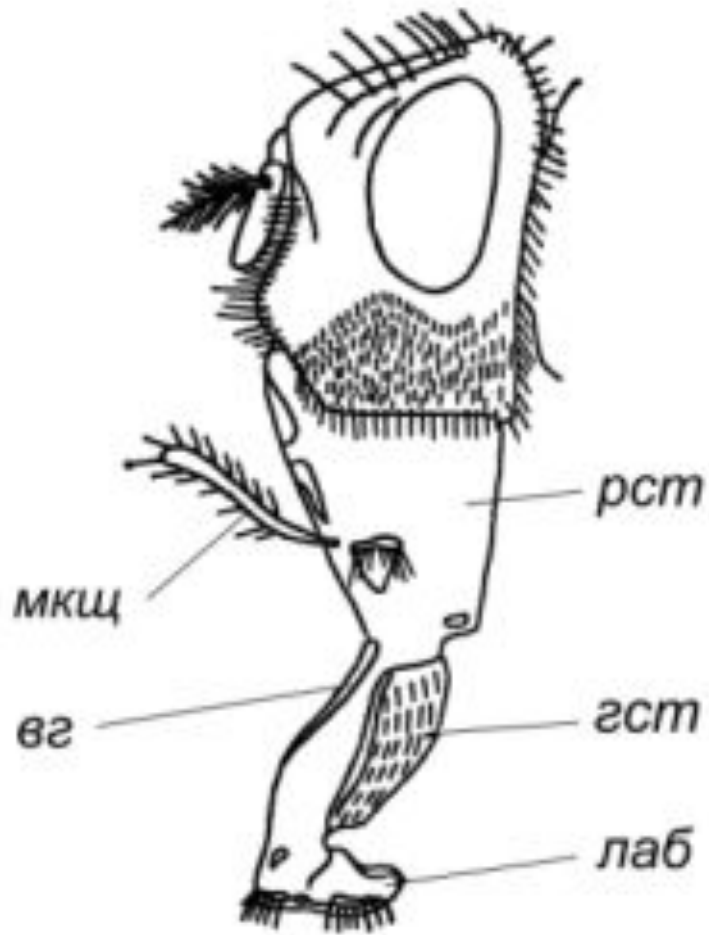
А



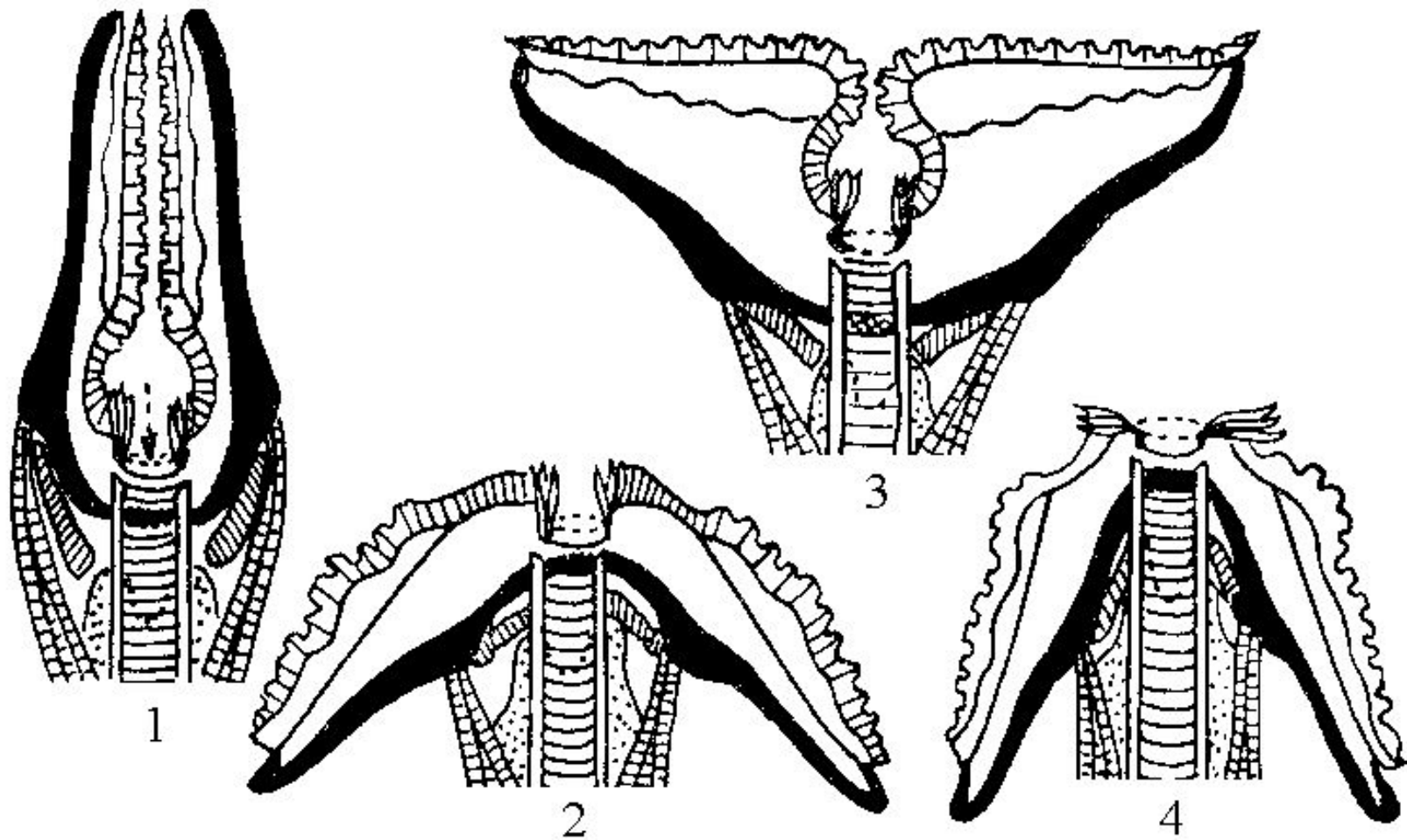
Б



Лижущий ротовой аппарат



Положение створок лабеллума у мух



Основные положения створок лабеллума: 1 – положение покоя; 2 – скребущее; 3 – фильтрационное; 4 – питьевое

Преобразования мускоидного ротового аппарата

