

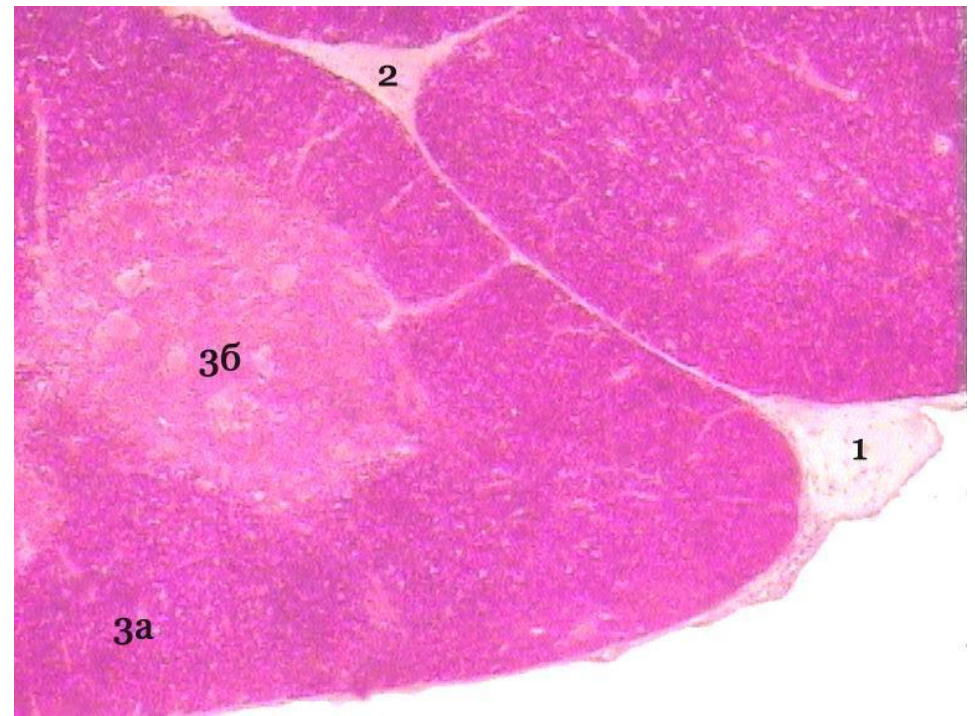
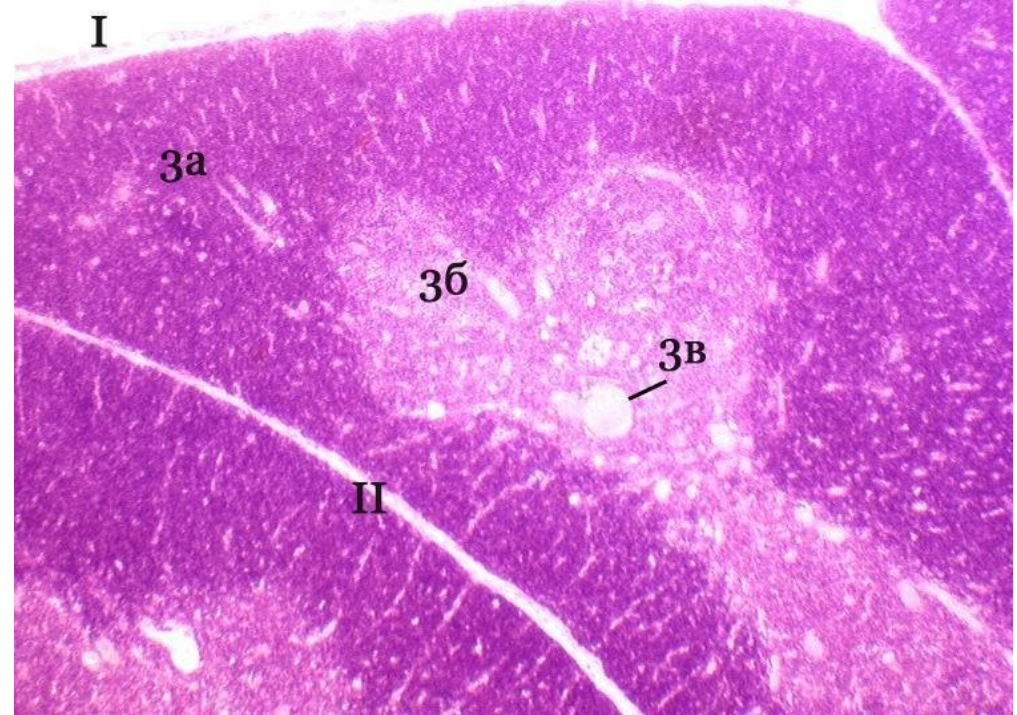
# Морфология центральных органов кроветворения

Препараты: красный костный  
мозг, тимус

# Тимус – вилочковая железа.

Окраска гематоксилин – эозин.

1. Капсула.
2. Трабекула а) артерия б) вена.
3. Долька: а) Кортикостероидное вещество (антигеннезависимая дифференцировка Т – лимфоцитов) б) Мозговое вещество (рециркулирующий пул лимфоцитов). В) тельце Гассала (слоистое эпителиальное тельце).



## Красный костный мозг.

Окраска гематоксилин  
– эозин.

1. Компактное вещество кости.
2. Костная трабекула.
3. Миелоидная ткань (ретикулярная ткань + клетки миелопоэза : эритропоэза, тромбопоэза, гранулопоэза, В – лимфопоэза, монопоэза)
4. Мегакариоцит.
5. Синусный капилляр.

