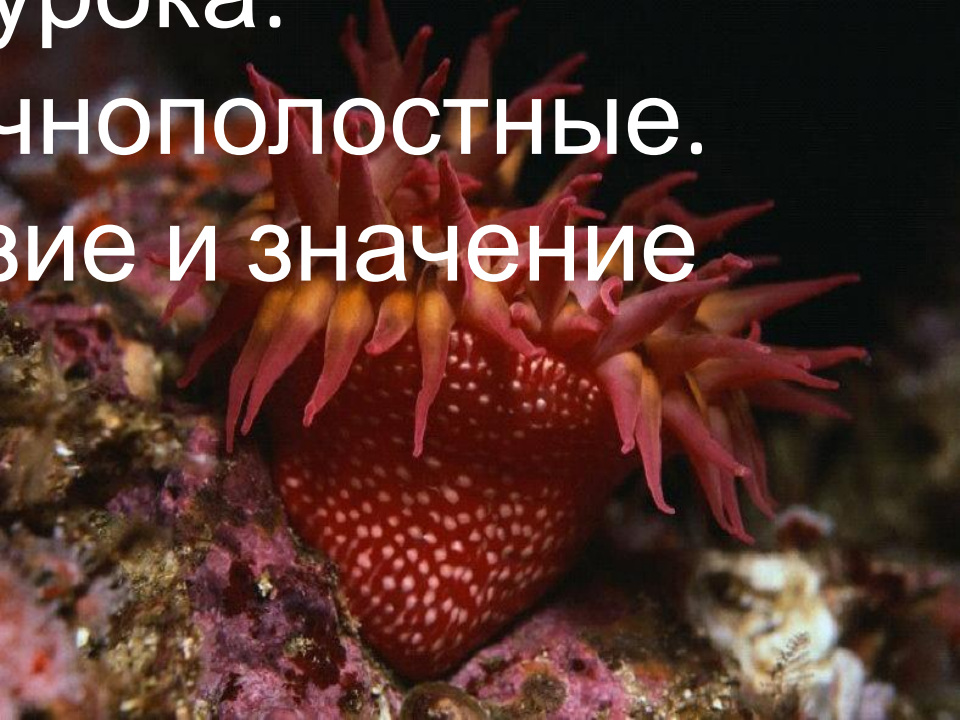
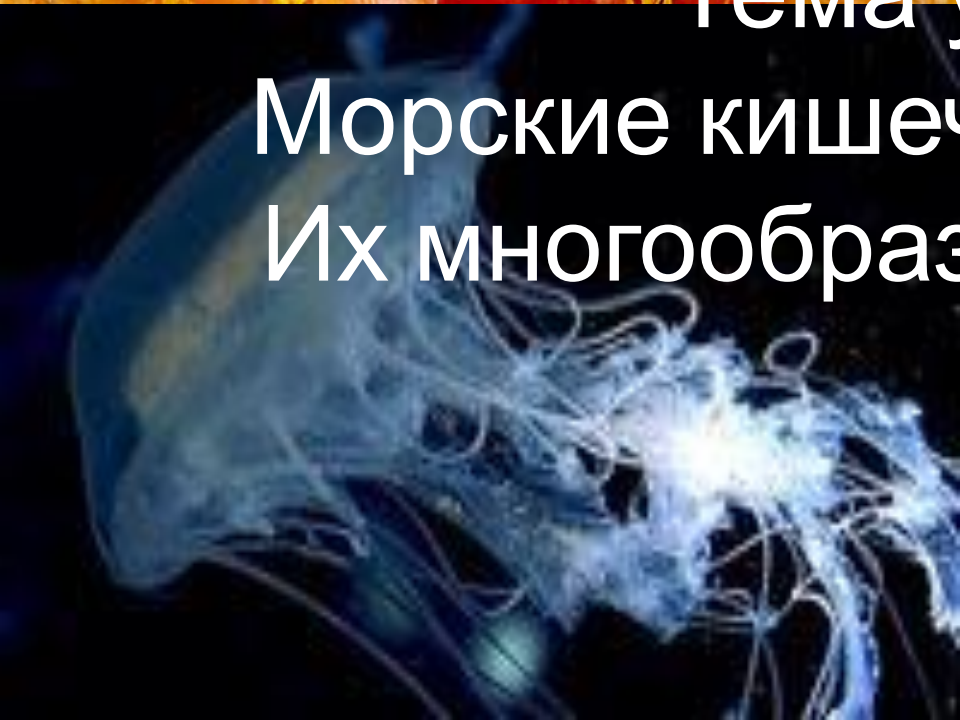




Тема урока:

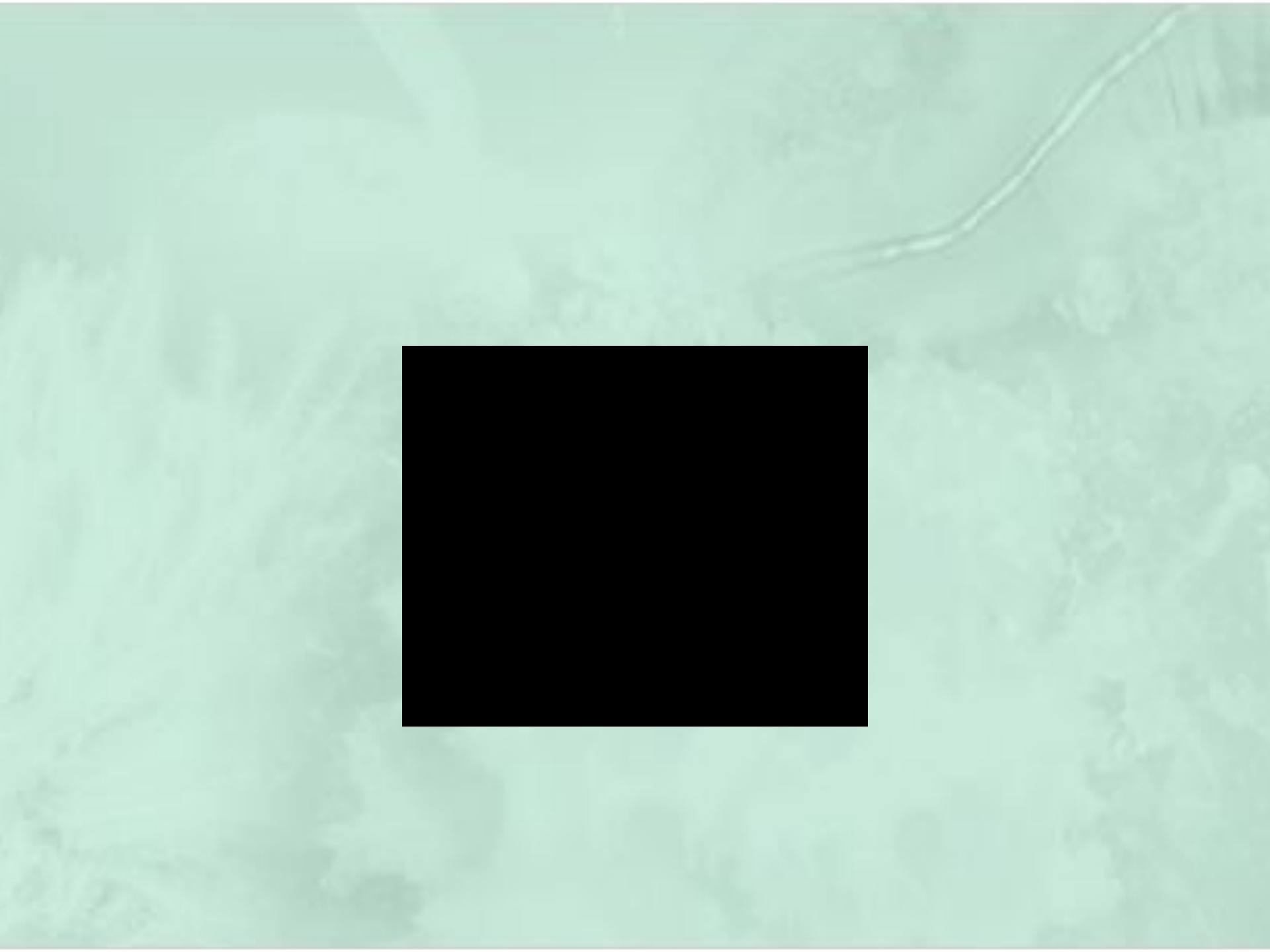
Морские кишечнополостные.
Их многообразие и значение











Коралловые полипы



актинии





















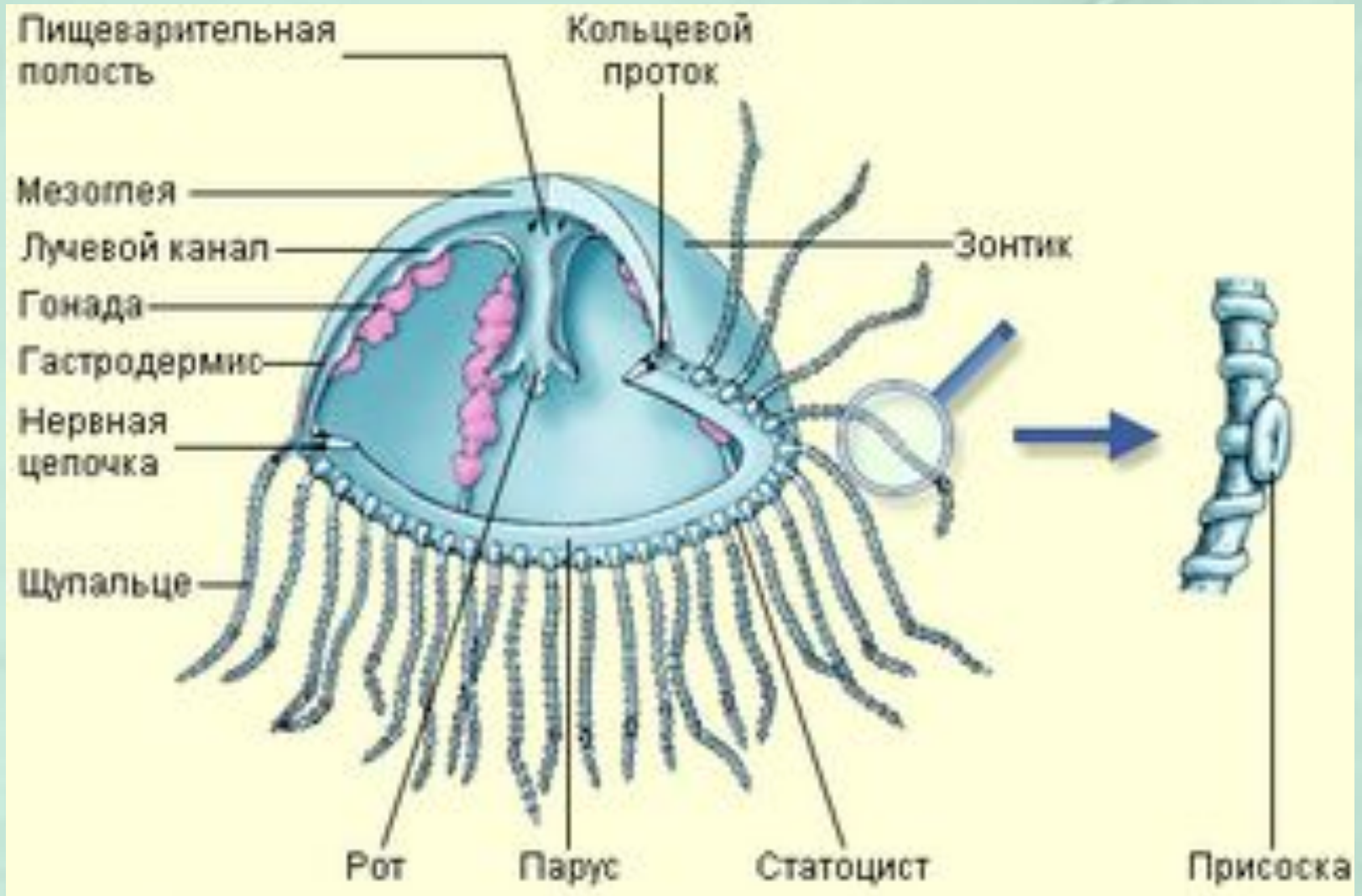




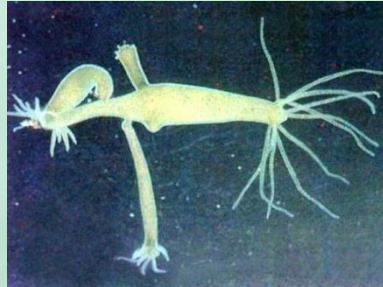
Заполним таблицу

Признаки	Полипы	Медузы
1. Среда обитания		
2. Образ жизни		
3. Способ добывания пищи		
4. Форма тела		
5. Окраска тела		
6. Форма существования		
7. Наличие известкового скелета		
8. Наличие мезоглеи		
9. Представители		

Строение Сцифоидной медузы



Сравнительная характеристика типа Кишечнополостных



Признаки	Гидроидные	Сцифоидные	Коралловые полипы
1. Место обитания			
2. Симметрия			
3. Передвижение			
4. Место переваривания пищи			
5. Слои тела			
6. Представители			

Коралловые

рифы

- Определенные группы коралловых полипов, например мадрепоровые, роговые кораллы и морские перья, обитают главным образом в тропиках и субтропиках, где они образуют целые подводные сады, поражающие красотой форм и расцветок, и коралловые рифы.

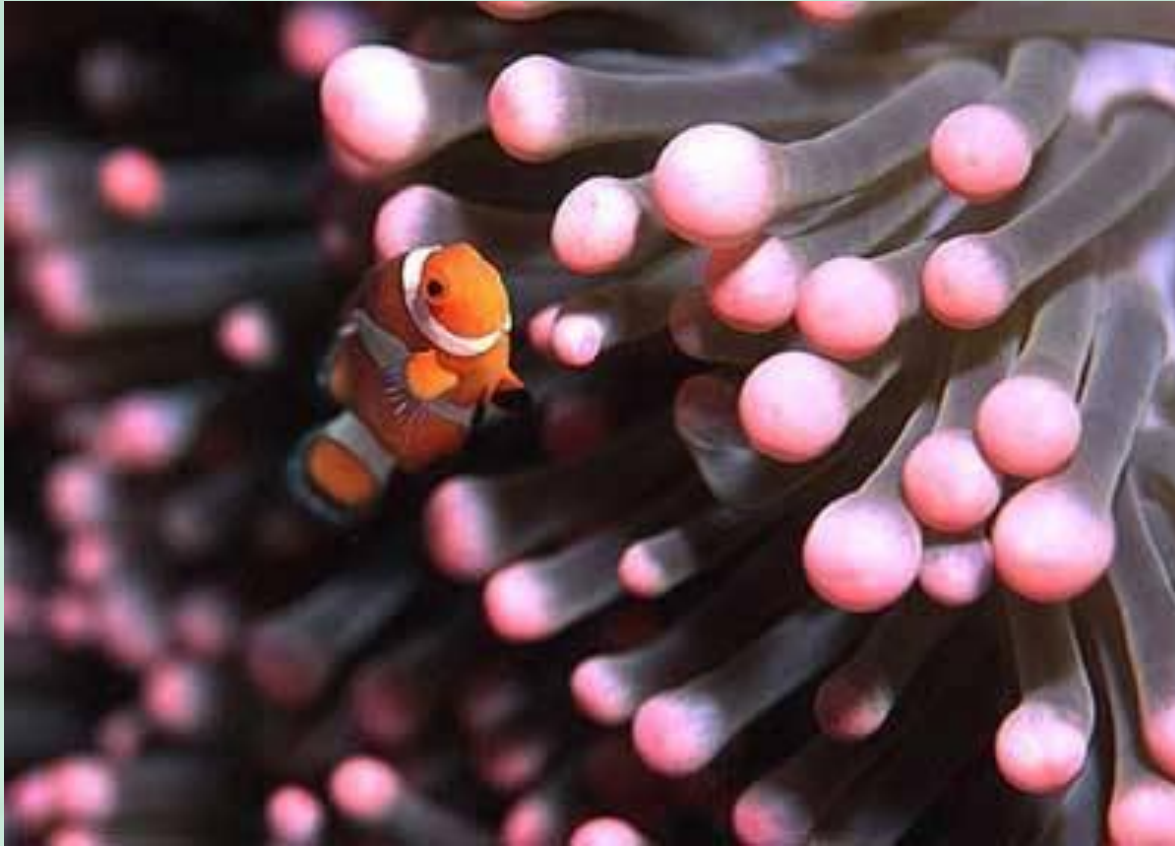


ЯДОВИТЫЕ ЖИВОТНЫЕ



- Яд физалий подобен яду кобры, стоек к высушиванию и замораживанию, выброшенные на берег сифонофоры сохраняют способность ужалить любого, кто к ним прикоснется, а щупальца, пролежавшие в течение шести лет в холодильнике, прекрасно сохранили свои токсические свойства. Для человека яд сифонофоры крайне опасен.

СИМБИОЗЫ



- Симбиоз актинии и рыбы-клоуна

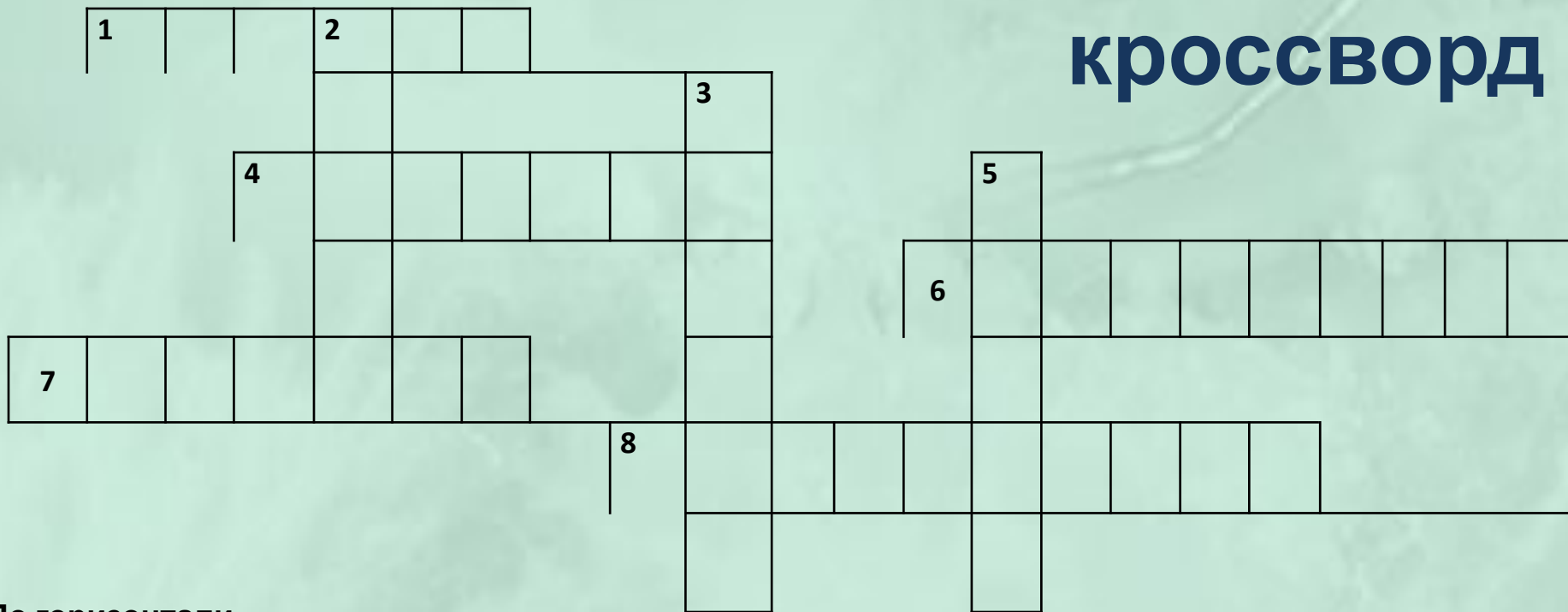
Ювелирные изделия из коралла



Значение кишечнополостных

- Регулируют численность ракообразных и рыб, которыми питаются, т.е. являются звеньями в цепи питания.
- Создают коралловые рифы.
- Скелеты коралловых полипов применяют для получения извести.
- Скелет красного коралла используют для изготовления драгоценных украшений.
- Некоторые кишечнополостные (например, гидра) используются как лабораторные животные для проведения опытов.
- Способность медуз ощущать приближение шторма была использована для создания прибора, предсказывающего наступление шторма.
- Колониальные гидроиды образуют рифы, создающие препятствия для судоходства.
- Коралловые полипы поглощают взвешенные органические вещества из воды, способствуя ее очистке.

Реши кроссворд



По горизонтали:

- 1 – драгоценный поделочный материал, получаемый из некоторых видов кишечнополостных;
- 4 – часть тела, с помощью которой гидры и актинии прикрепляются к субстрату;
- 6 – бесполой способ размножения гидр и многих кишечнополостных;
- 7 – черноморская медуза;
- 8 – один из классов кишечнополостных.

По вертикали:

- 2- коралловый остров;
- 3 – рачок, которыми питаются гидры;
- 5 – кишечнополостное животное, ведущее малоподвижный, прикрепленный образ жизни.

Домашнее задание

Дополните фразу :

- 1. Регенерация у Кишечнополостных является одним из способов _____ размножения, относящегося к _____ .
- 2. Половые клетки, при помощи которых осуществляется половое размножение, называются _____ и _____ .
- 3. Процесс слияния сперматозоидов с яйцеклетками называется _____ .
- 4. Из оплодотворенной яйцеклетки у гидры осенью развивается _____ из которого весной развивается _____ .