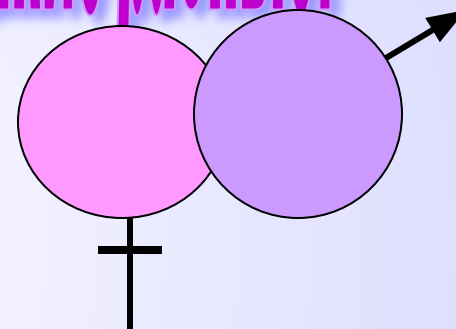


МУЖЧИНЫ И ЖЕНЩИНЫ - ТАКИЕ ПОХОЖИЕ И ТАКИЕ РАЗНЫЕ

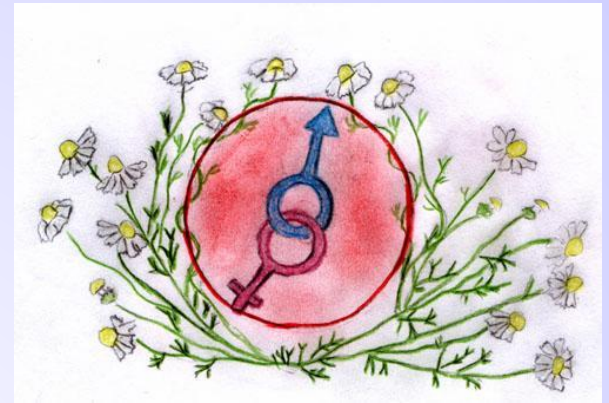


# Гипотеза



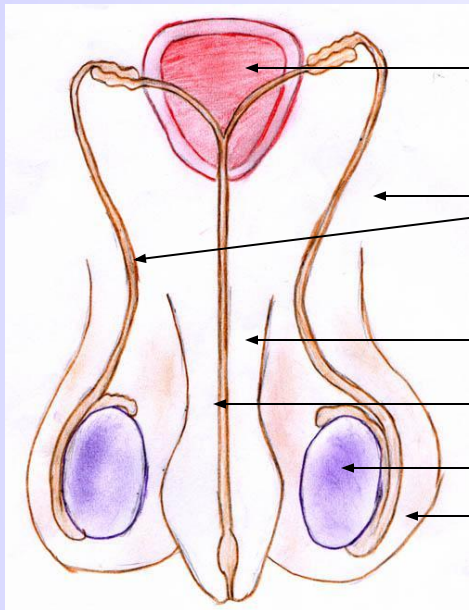
Мужчина – Адам, женщина – ребро Адама. Потому они едины, а значит похожи. Но Ева – его обособившаяся, выделенная часть, - и потому она другая.

# Задачи



- \* Исследовать строение мужской и женской половой системы.**
- \* Проанализировать физиологические особенности.**
- \* Выяснить важность ответственного поведения как социального фактора.**

# Строение мужской половой системы



Предстательная железа

Протоки

Половой член

Мочеиспускательный канал

Яички

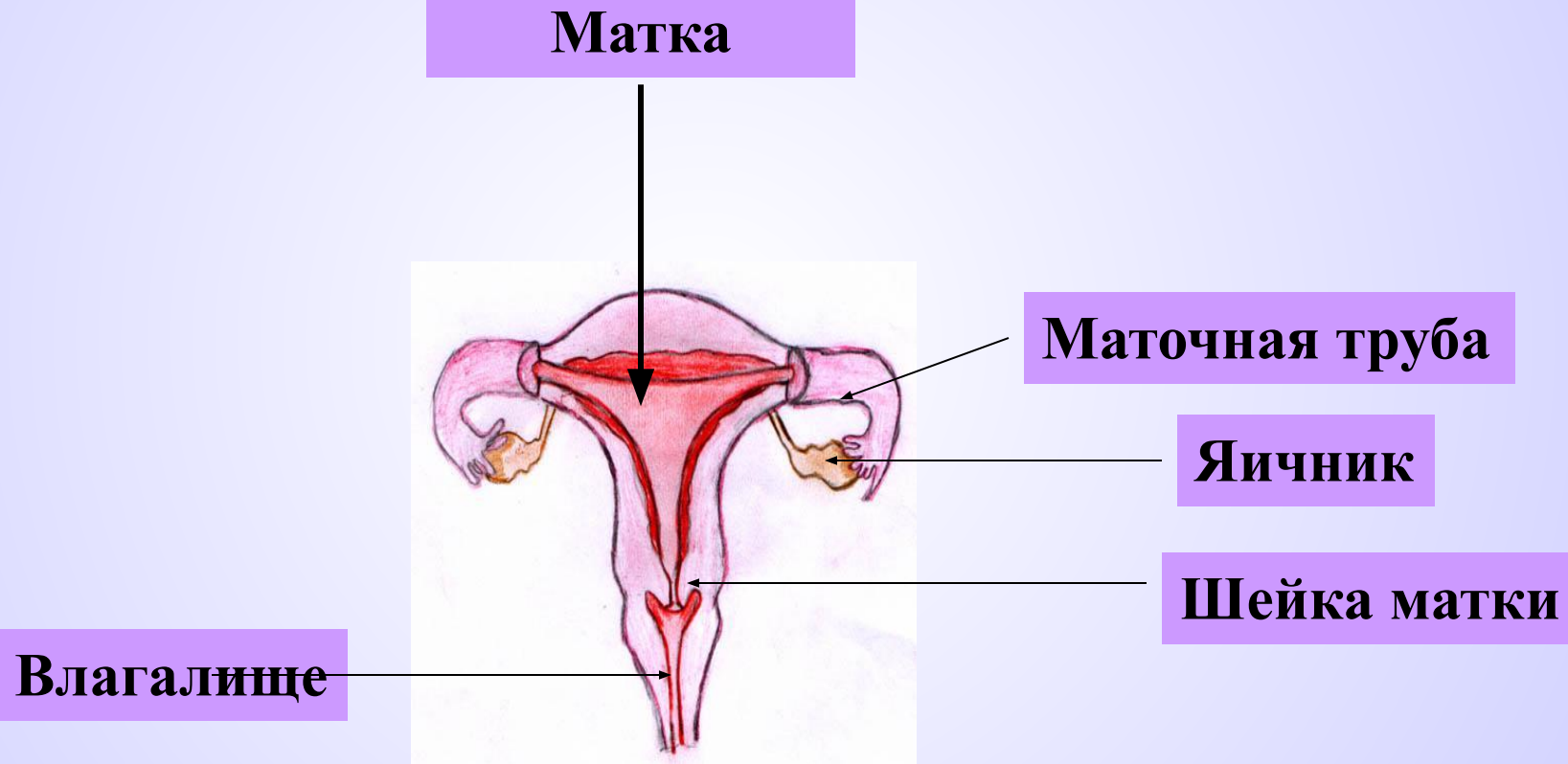
Мошонка

# ***Мужские половые клетки***

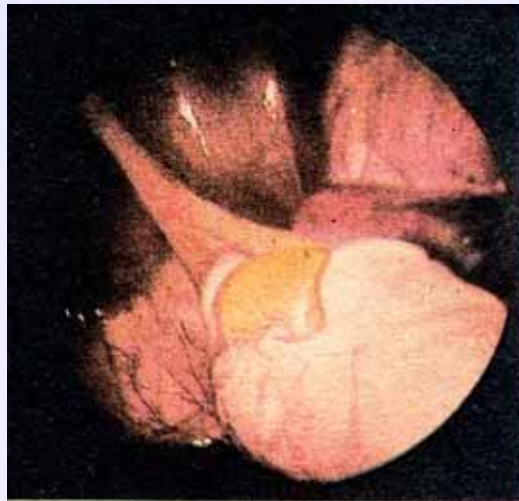


**сперматозоиды**

# Строение женской половой системы



# ***Женские половые клетки***



**Яичник с желтым телом**

# ***Ответственное поведение***



**1. Почему опасны ранние  
сексуальные контакты?**

**2. В чем состоит вред  
причиняемый алкоголем и  
наркотиками?**

**3. Какую форму поведения вы  
рекомендовали бы своим  
сверстникам в сложных  
ситуациях (сексуальное  
домогательства, навязывание  
употребления алкоголя,  
наркотиков)**



# **Выводы**

**1. Мужчины и женщины имеют репродуктивные системы органов, образующих половые клетки.**

**2. Женская репродуктивная система образует женские половые клетки- яйцеклетки.**

**Мужская репродуктивная система образует мужские половые клетки – сперматозоиды.**