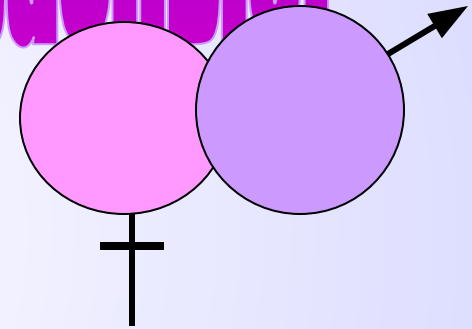


# МУЖЧИНЫ И ЖЕНЩИНЫ -

# ТАКИЕ ПОХОЖИЕ И ТАКИЕ РАЗНЫЕ?

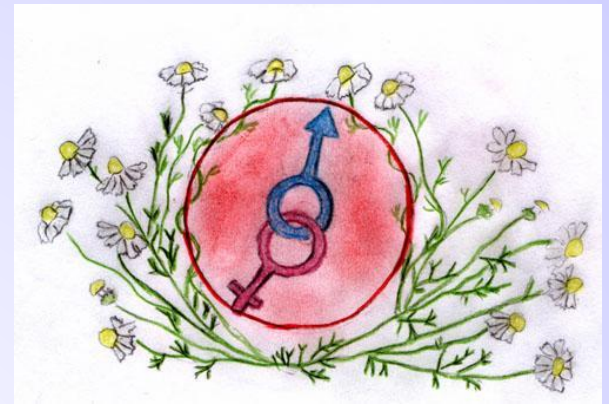


# Гипотеза



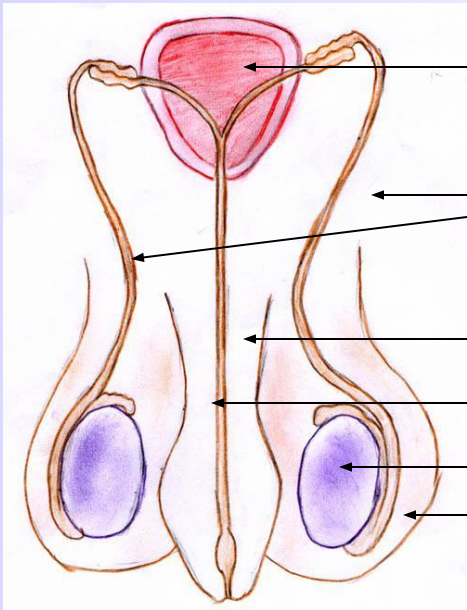
Мужчина – Адам, женщина – ребро Адама. Потому они едины, а значит похожи. Но Ева – его обособившаяся, выделенная часть, - и потому она другая.

# Задачи



- \* Исследовать строение мужской и женской половой системы.**
- \* Проанализировать физиологические особенности.**
- \* Выяснить важность ответственного поведения как социального фактора.**

# Строение мужской половой системы



Предстательная железа

Протоки

Половой член

Мочеиспускательный канал

Яички

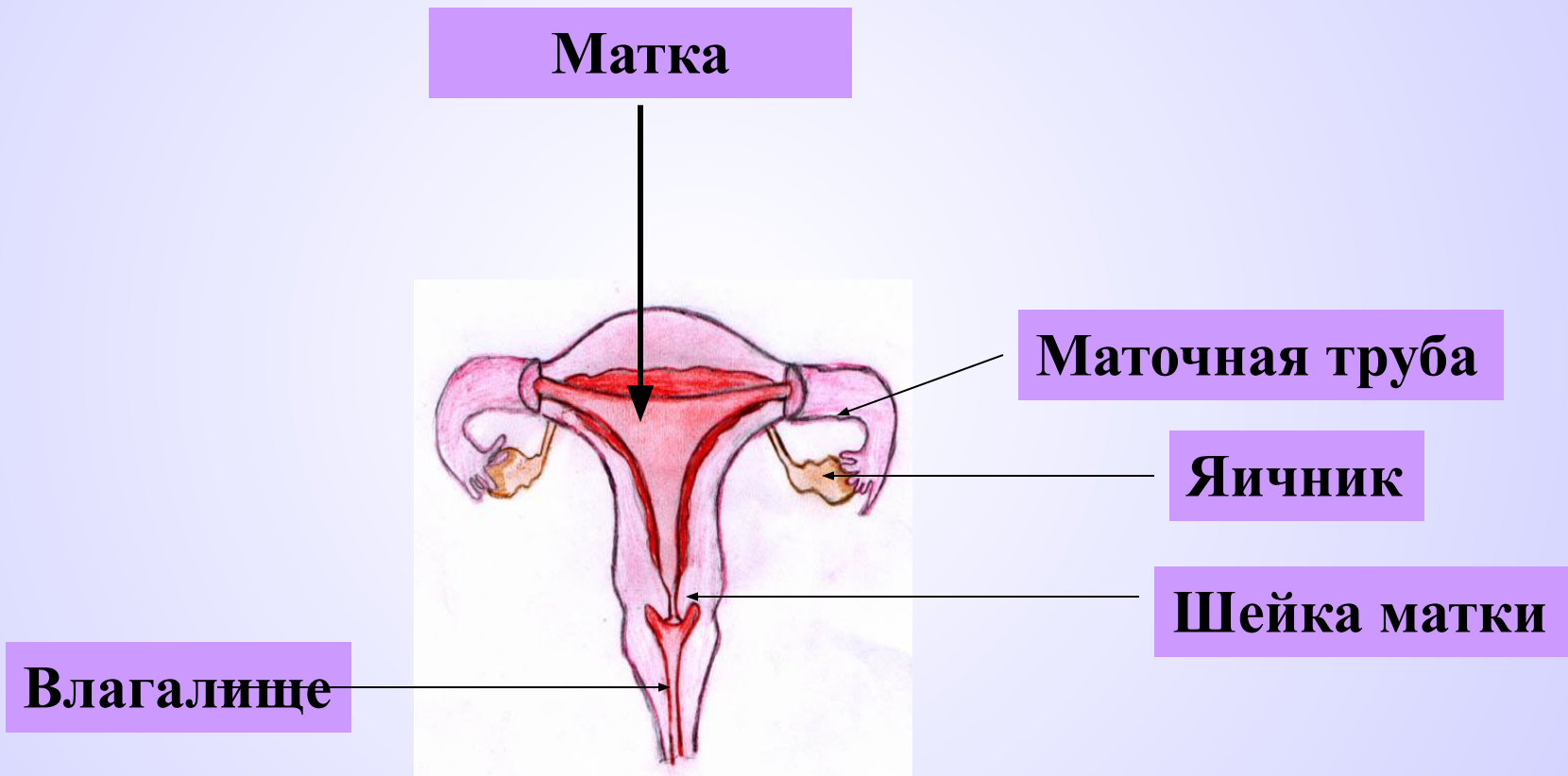
Мошонка

# Мужские половые клетки

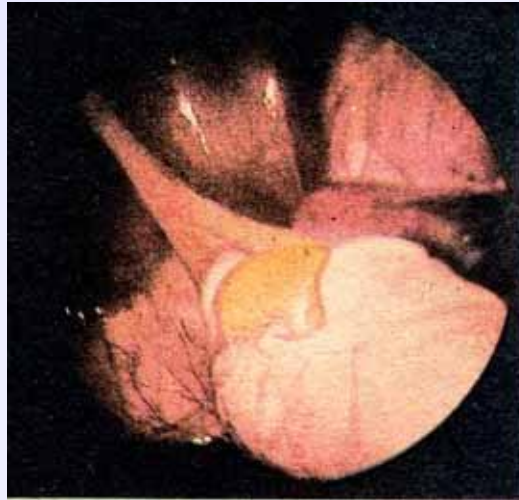


**сперматозоиды**

# Строение женской половой системы



# Женские половые клетки



**Яичник с желтым телом**

# ОТВЕТСТВЕННОЕ ПОВЕДЕНИЕ



- 1. Почему опасны ранние сексуальные контакты?**
- 2. В чем состоит вред причиняемый алкоголем и наркотиками?**
- 3. Какую форму поведения вы рекомендовали бы своим сверстникам в сложных ситуациях (сексуальное домогательства, навязывание употребления алкоголя, наркотиков)**



# ВЫВОДЫ

**1. Мужчины и женщины имеют репродуктивные системы органов, образующих половые клетки.**

**2. Женская репродуктивная система образует женские половые клетки- яйцеклетки.**

**Мужская репродуктивная система образует мужские половые клетки – сперматозоиды.**