

МЫШЦЫ



Мышцы туловища



**Мышцы
спины**



**Мышцы
груди**



Мышцы живота

Мышцы спины



Поверхностные:

- Трапециевидная мышца;
- Широчайшая мышца;
- Мышца поднимающая лопатку;
- Малая и большая ромбовидные мышцы;
- Верхняя и нижняя задняя зубчатые мышцы.

Глубокие:

- Ременная мышца головы и шеи;
- Верхняя и нижняя косые мышцы головы;
- Мышца, выпрямляющая позвоночник.

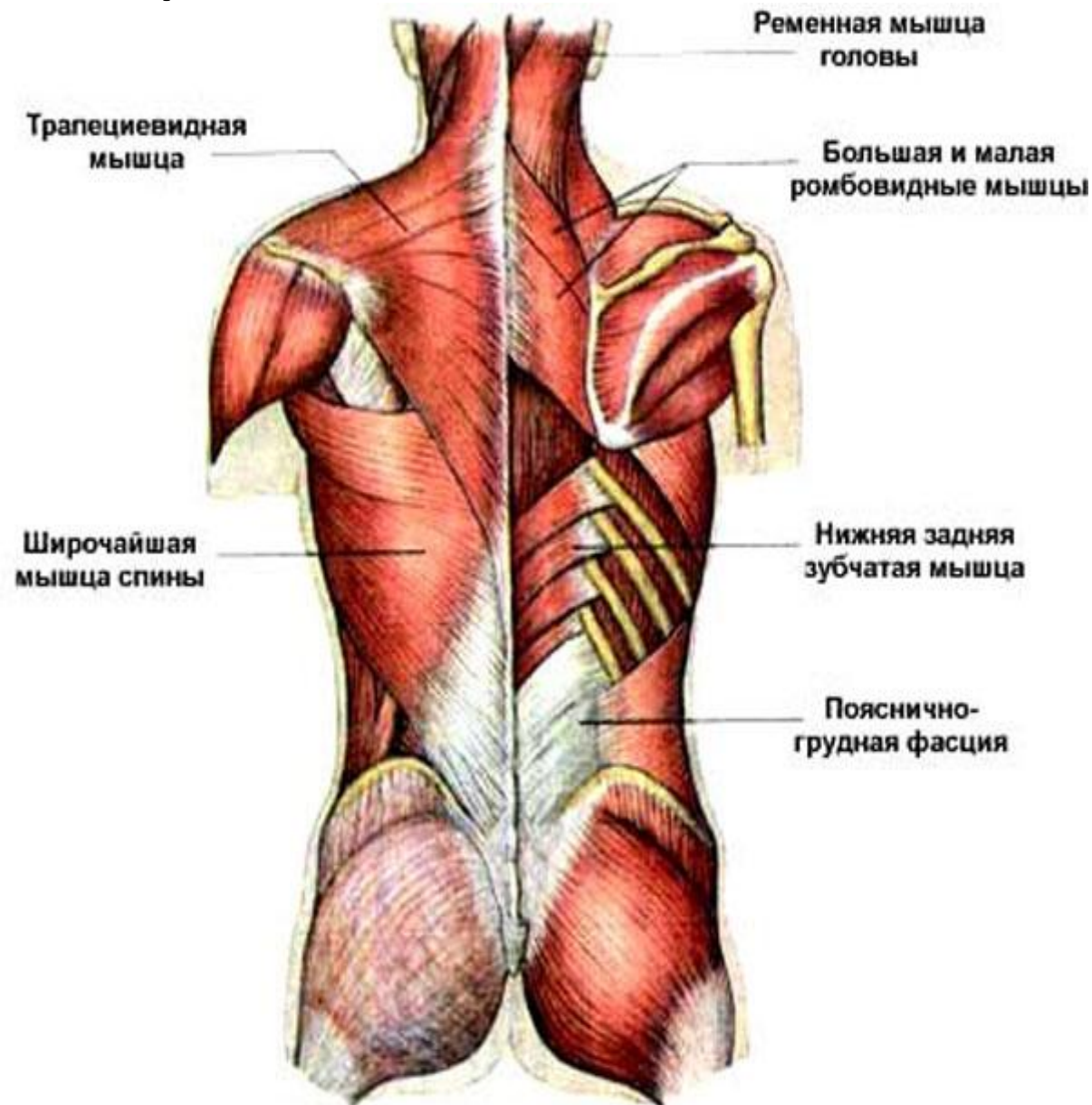
Поверхностные мышцы спины

прикрепляются к костям плечевого пояса и плечевой кости. Располагаются в 2 слоя.

1 слой- образует трапециевидная мышца и широчайшая мышца спины;

2 слой- большая и малая ромбовидные мышцы, мышца поднимающая лопатку, верхняя и нижняя зубчатые мышцы.

Трапециевидная мышца – musculus trapezius

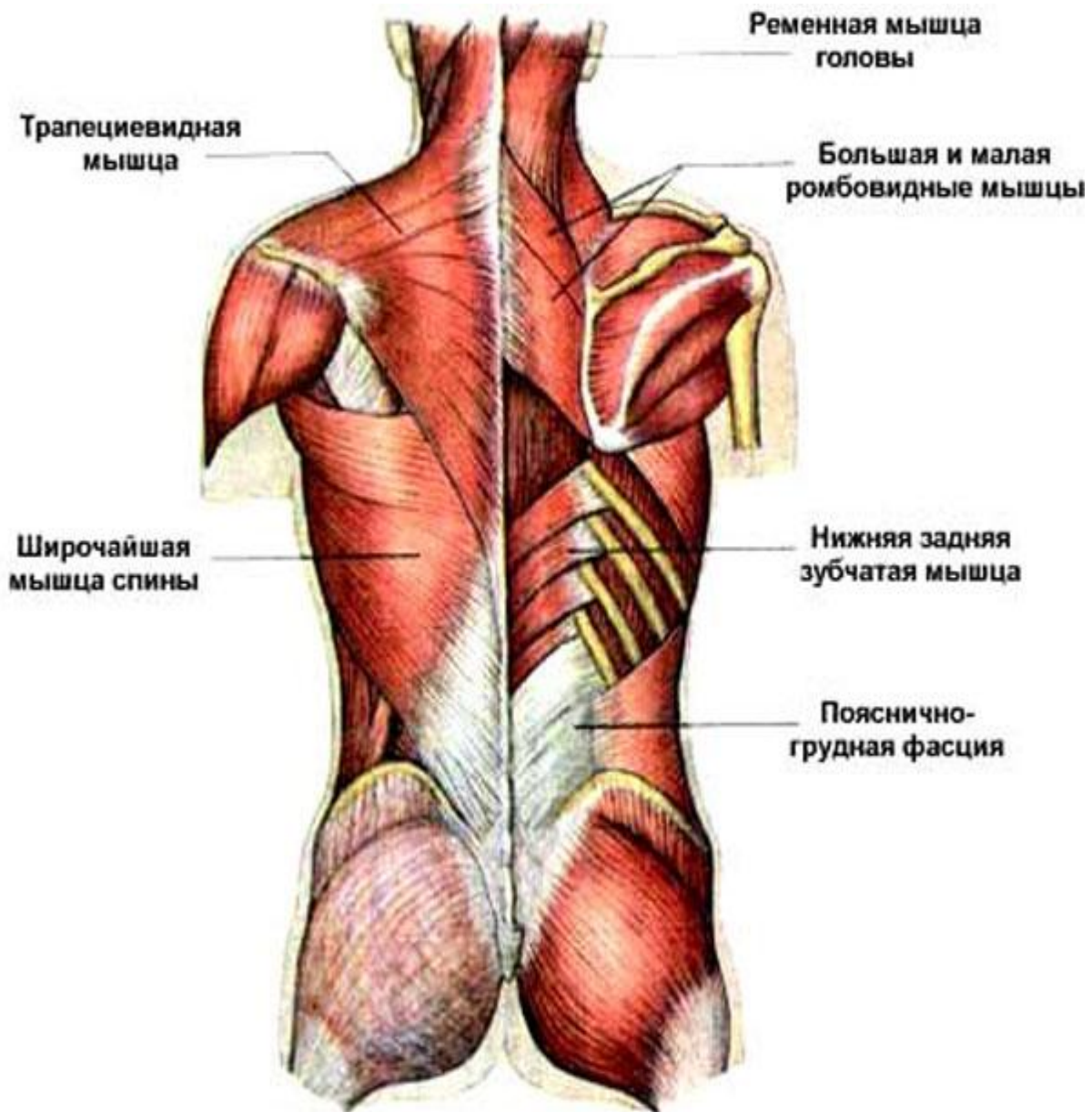


Начало: наружный затылочный выступ и верхняя выйная линия затылочной кости, выйная связка, остистые отростки VII шейного и всех грудных позвонков.

Прикрепление: акромиальный конец ключицы, акромион, ость лопатки.

Функции: приближает лопатку к позвоночнику, вращает лопатку вокруг сагиттальной оси; наклоняет голову назад, разгибает шейную часть позвоночника

Широчайшая мышца спины – m. latissimus dorsi

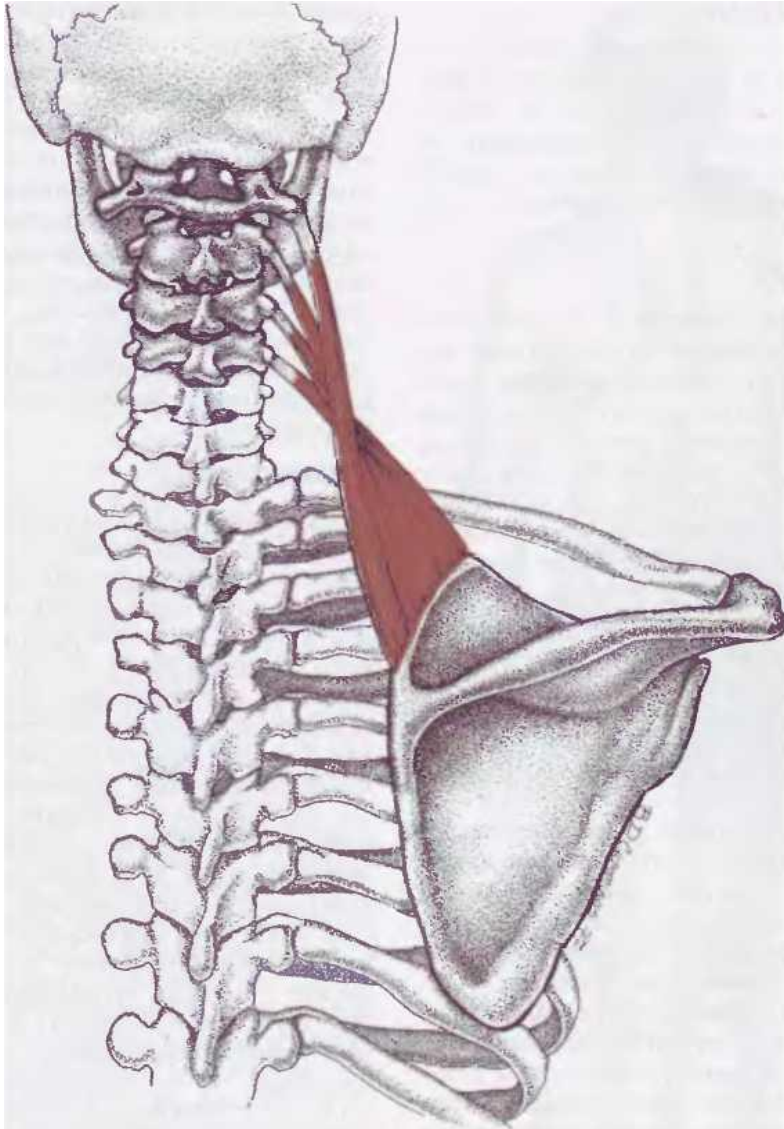


Начало: остистые отростки шести нижних грудных и всех поясничных позвонков, дорсальная поверхность крестца, наружная губа подвздошного гребня; IX-XII ребра.

Прикрепление: гребень малого бугорка плечевой кости.

Функции: приводит плечо, тянет его кзади, поворачивает кнутри. При фиксированных руках подтягивает к ним туловище.

Мышца, поднимающая лопатку – m. Levator scapulae

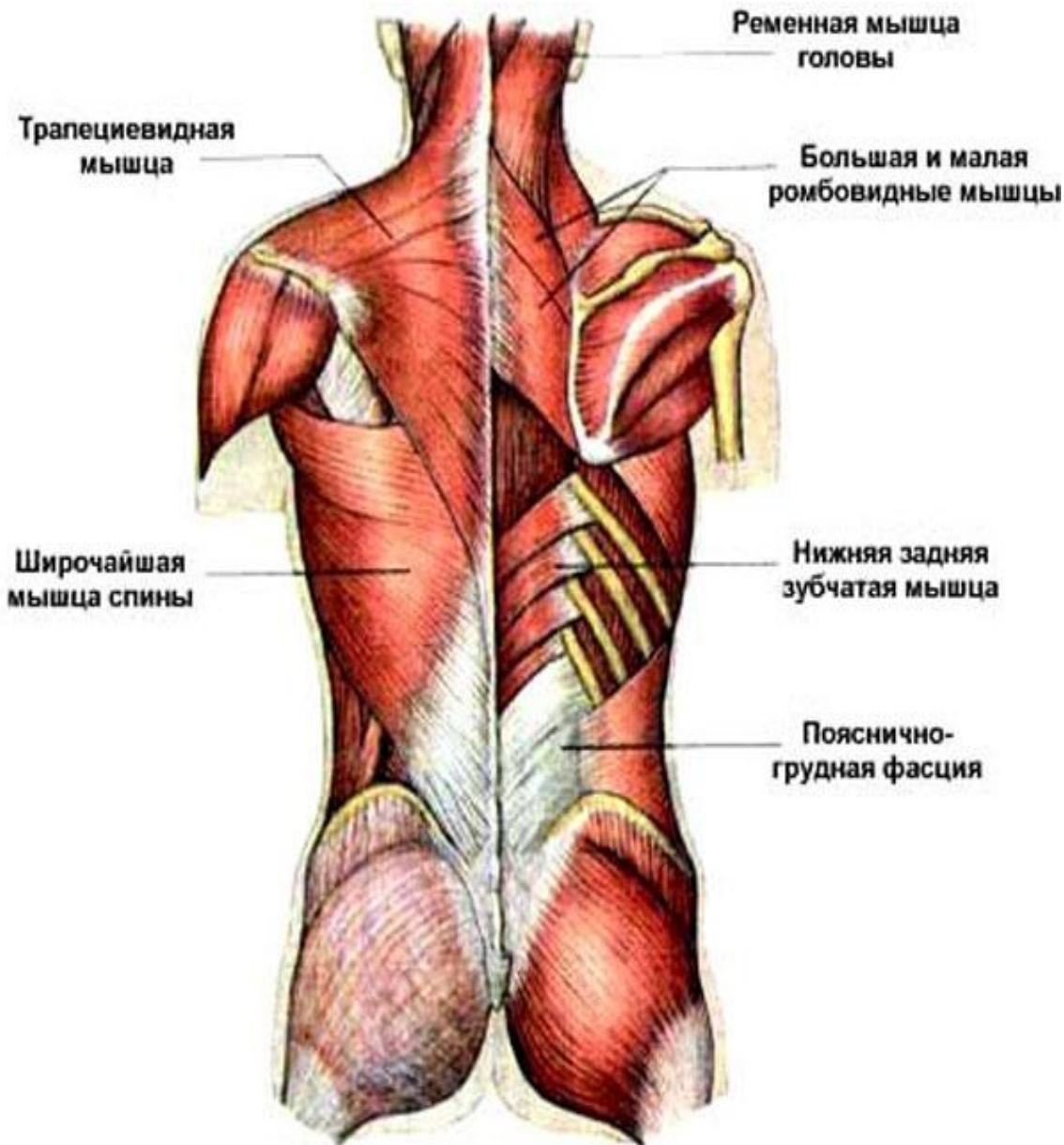


Начало: поперечные отростки четырех верхних шейных позвонков.

Прикрепление: верхний угол лопатки.

Функции: поднимает верхний угол лопатки и тянет ее в медиальном направлении.

Малая и большая ромбовидные мышцы m.rhomboidei minor et major



Малая ромбовидная мышца.

Начало: остистые отростки двух нижних шейных позвонков.

Прикрепление: медиальный край лопатки выше ее ости.

Большая ромбовидная мышца.

Начало: остистые отростки I-V грудных позвонков.

Прикрепление: медиальный край лопатки ниже ее ости.

Функции: тянет лопатку к позвоночному столбу и вверх, прижимает лопатку к грудной клетке.

Верхняя задняя зубчатая мышца – m. serratus posterior superior



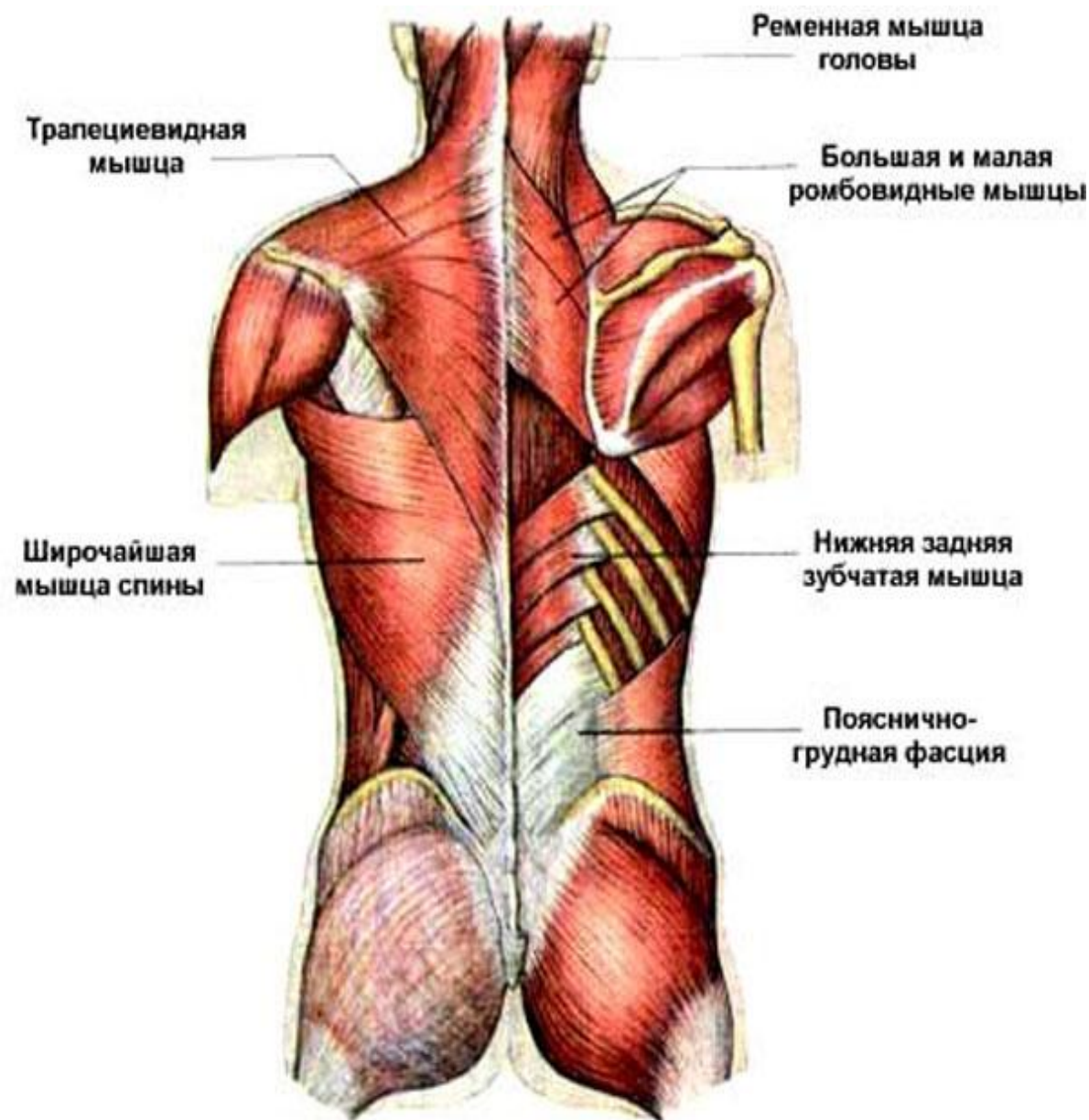
Лежит под ромбовидными мышцами.

Начало: остистые отростки VI-VII шейных и I-II грудных позвонков.

Прикрепление: II-V ребра, снаружи от углов.

Функции: поднимает II-V ребра, участвует в акте вдоха.

Нижняя задняя зубчатая мышца – m. serratus posterior inferior



Лежит впереди широчайшей мышцы спины.

Начало: остистые отростки XI-XII грудных и I-II поясничных позвонков.

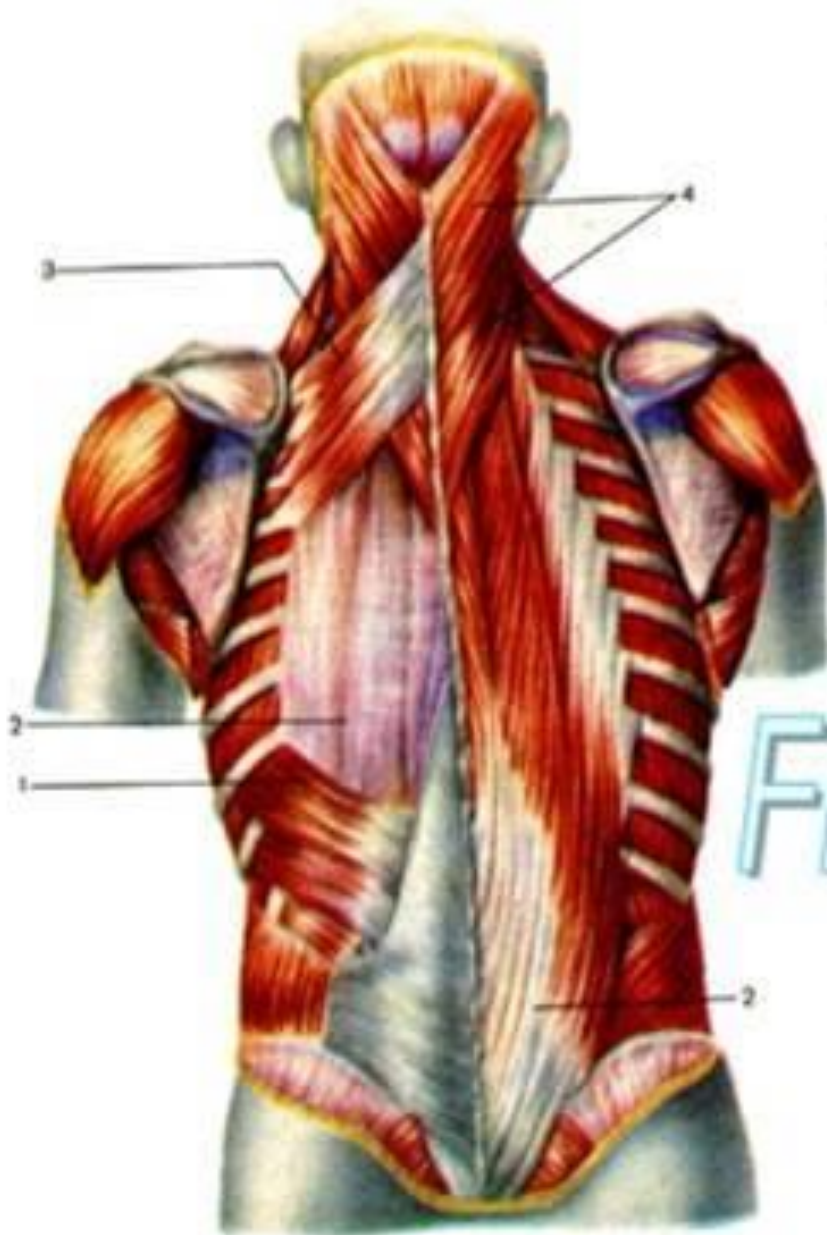
Прикрепление: нижние края IX-XII ребер.

Функции: опускает XI-XII ребра, участвует в акте выдоха.

Глубокие мышцы спины образуют 3 слоя:

- Поверхностный - представлен ременной мышцей головы и шеи, мышцей, выпрямляющей позвоночник;
- Средний слой- образует поперечно остистая мышца;
- Глубокий слой- образует межостистые, межпоперечные и подзатылочные мышцы.

Ременная мышца головы – m. splenius capitis



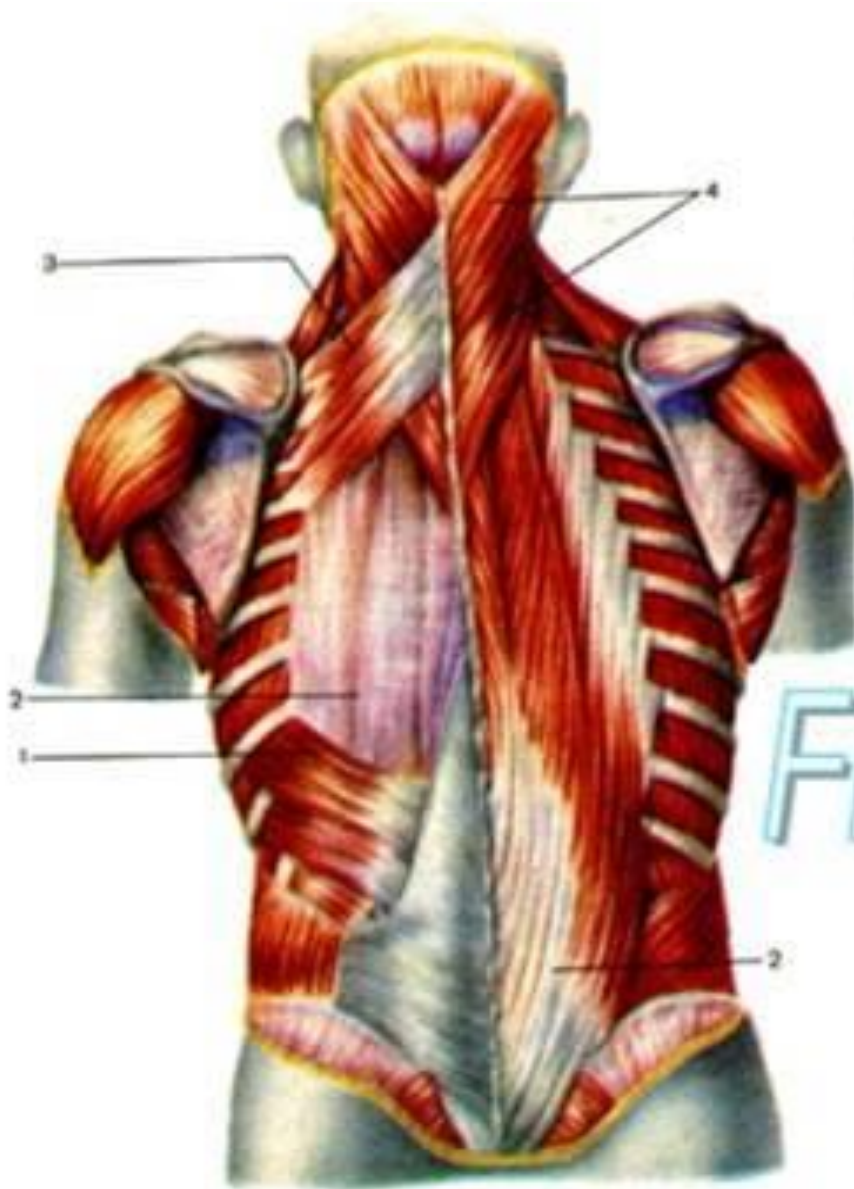
Располагается кпереди от верхней части грудино-ключично-сосцевидной и трапециевидной мышц.

Начало: нижняя часть выйной связки, остистые отростки VII шейного и верхних 3-4 грудных позвонков.

Прикрепление: верхняя выйная линия, сосцевидный отросток височной кости.

Функции: поворачивает и наклоняет голову в свою сторону

Ременная мышца шеи- m. splenius cervicis

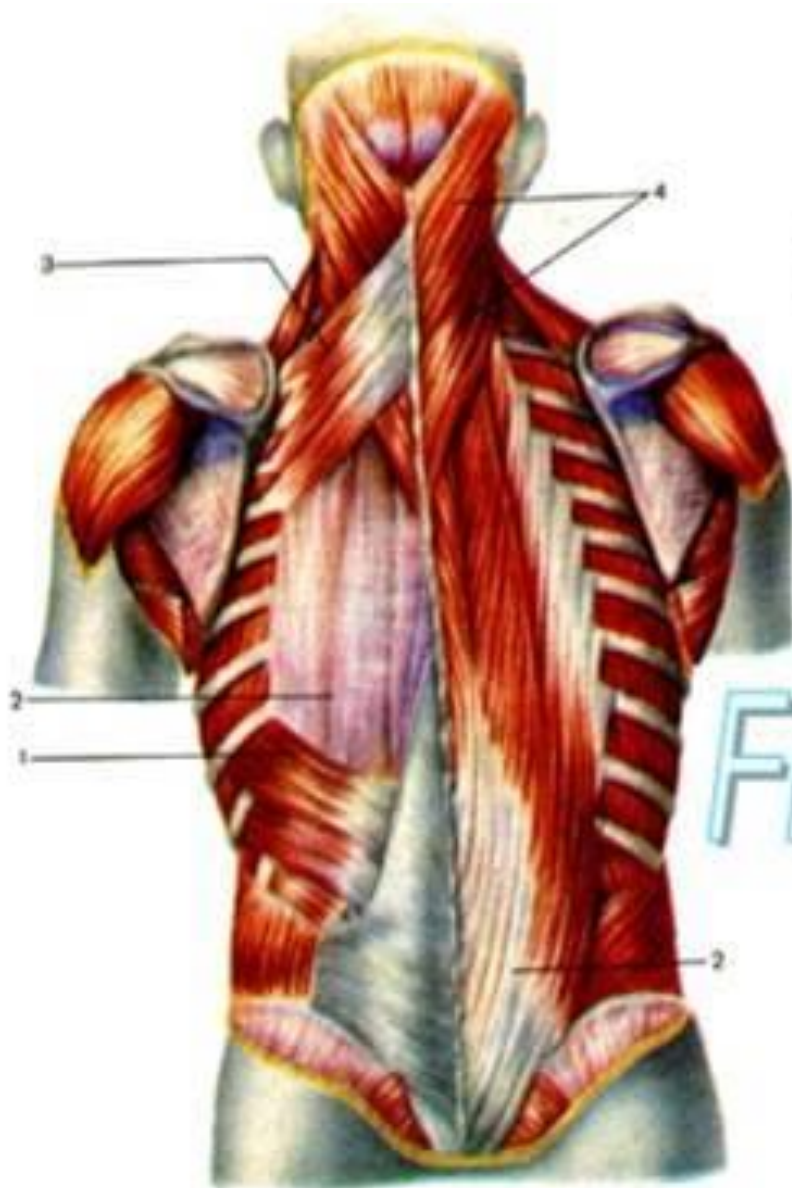


Начало: остистые отростки III-IV грудных позвонков.

Прикрепление: поперечные отростки – 2-3 верхних шейных позвонков.

Функции: поворачивает шейную часть позвоночника в свою сторону. При двустороннем сокращении разгибает шейную часть позвоночника.

Мышца, выпрямляющая позвоночник- m. erector

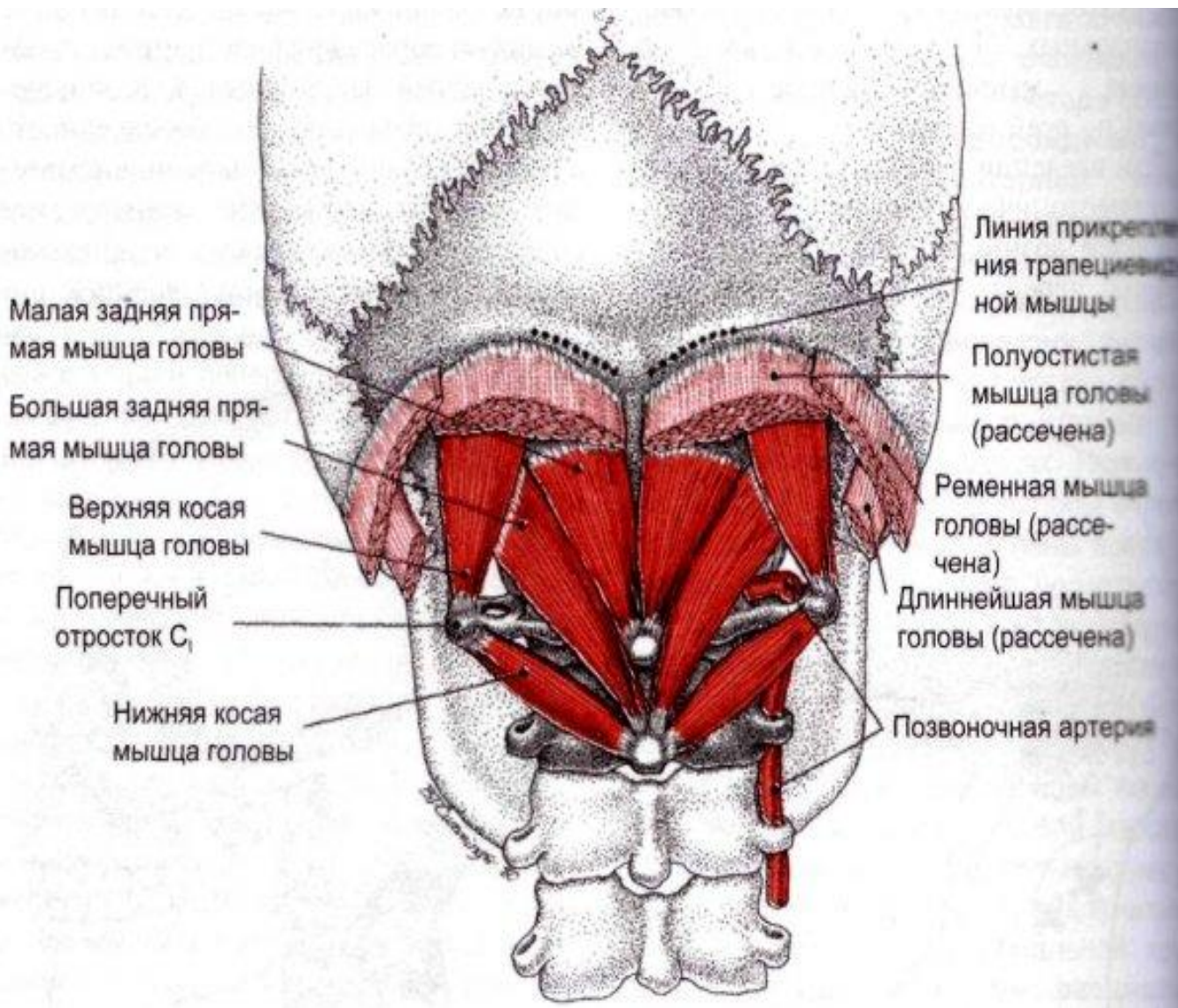


Залегает кпереди от трапециевидной, ромбовидных, задних зубчатых мышц, широчайшей мышцы спины.

Начало: дорсальная поверхность крестца и наружная губа подвздошного гребня, остистые отростки поясничных и нижних грудных позвонков, пояснично-грудная фасция.

Функции: удерживает тело в вертикальном положении, разгибает позвоночник.

Нижняя косая мышца головы – m. obliquus capitis inferior

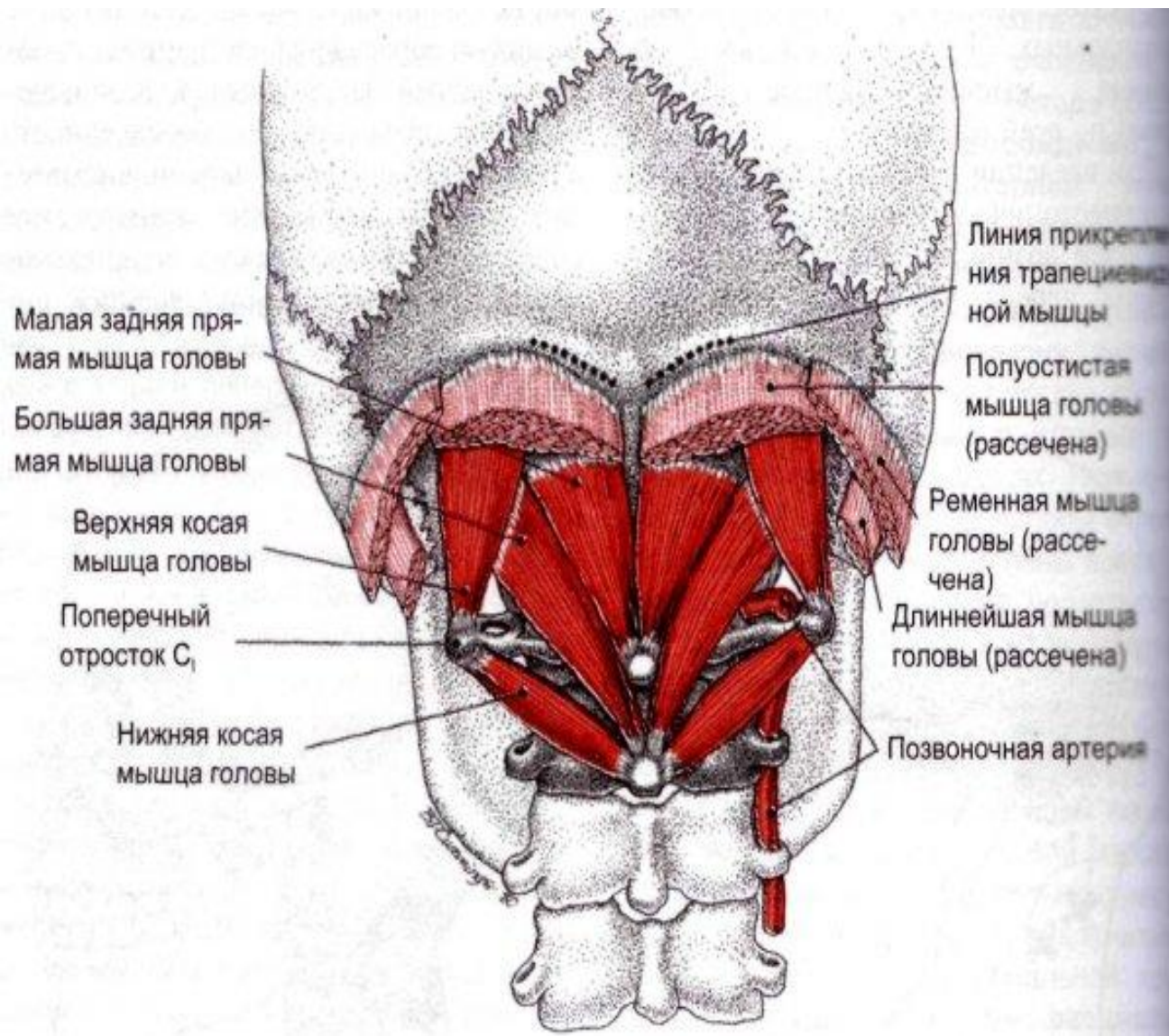


Начало: остистый отросток II шейного позвонка.

Прикрепление: поперечный отросток I шейного позвонка.

Функции: поворачивает голову в свою сторону.

Верхняя косая мышца головы - m. obliquus capitis superior



Начало: поперечный отросток I шейного позвонка.

Прикрепление: затылочная кость под нижней выйной линией.

Функции: наклоняет голову кзади (при двустороннем сокращении), при одностороннем сокращении наклоняет голову в свою сторону.

Мышцы груди



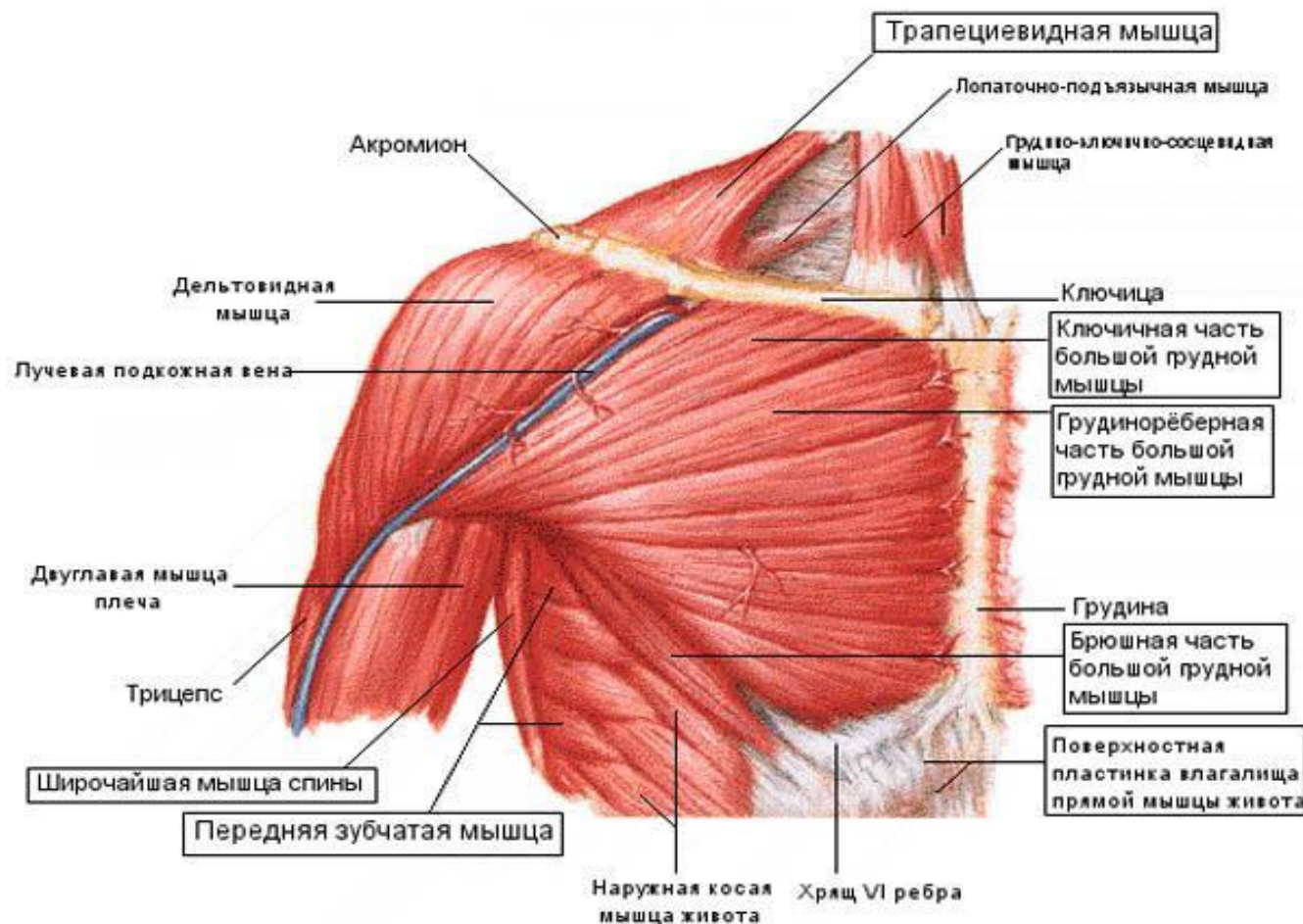
Поверхностные:

- Большая грудная мышца;
- Передняя зубчатая мышца.

Глубокие:

- Поперечная мышца груди;
- Наружные и внутренние межреберные мышцы;
- диафрагма

Большая грудная мышца- m. pectoralis major



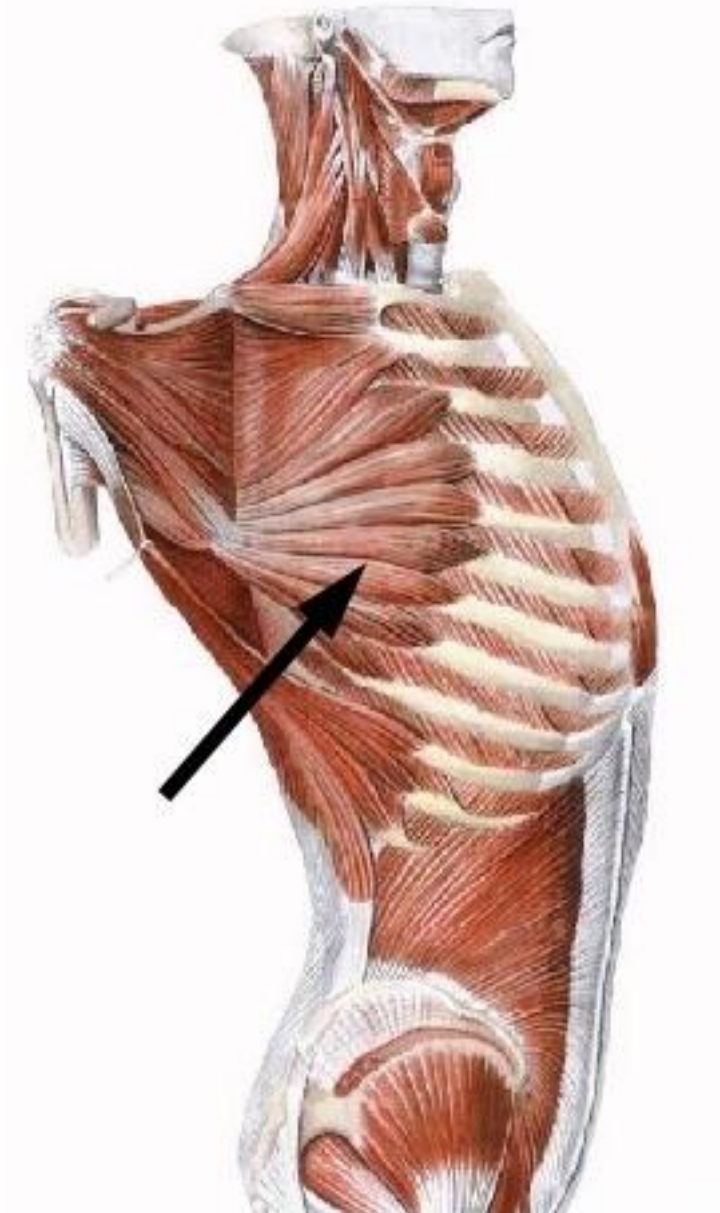
Начало : ключица, грудина, верхние шесть рёбер.

Прикрепление : плечевая кость.

Функция: приводит плечо к туловищу, опускает поднятое плечо.

Прификсированных верхних конечностях приподнимает ребра, участвует в акте вдоха

Передняя зубчатая мышца- m. serratus anterior

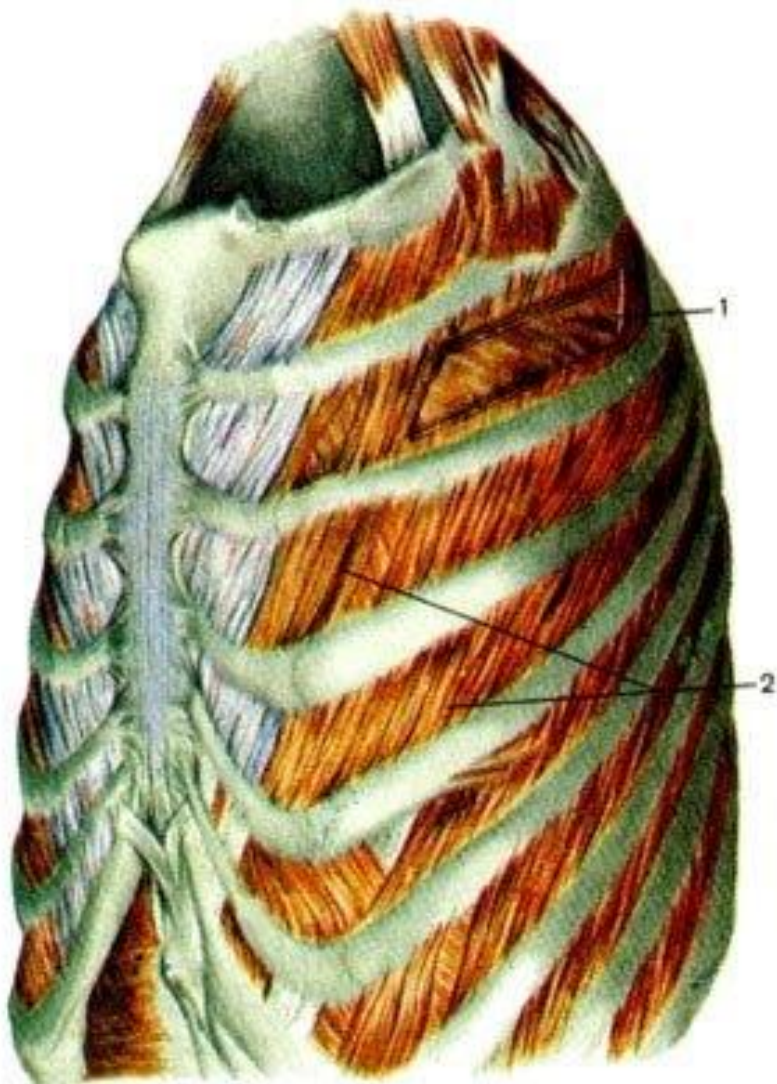


Начало: верхние восемь-девять рёбер.

Прикрепление: медиальный край и нижний угол лопатки.

Функция: тянет лопатку вперёд и латерально; при фиксированной лопатке поднимает рёбра, способствуя акту вдоха.

Наружные межреберные мышцы – mm. intercostales externi

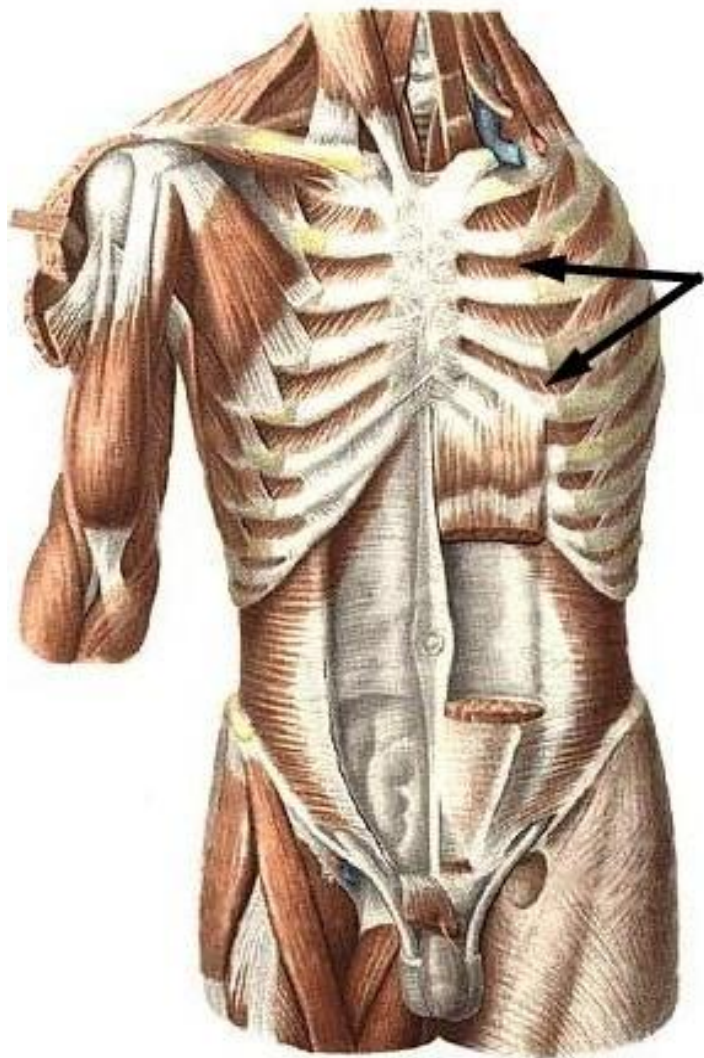


Начало: нижний край
вышележащего ребра.

Прикрепление:
верхний край
нижележащего ребра.

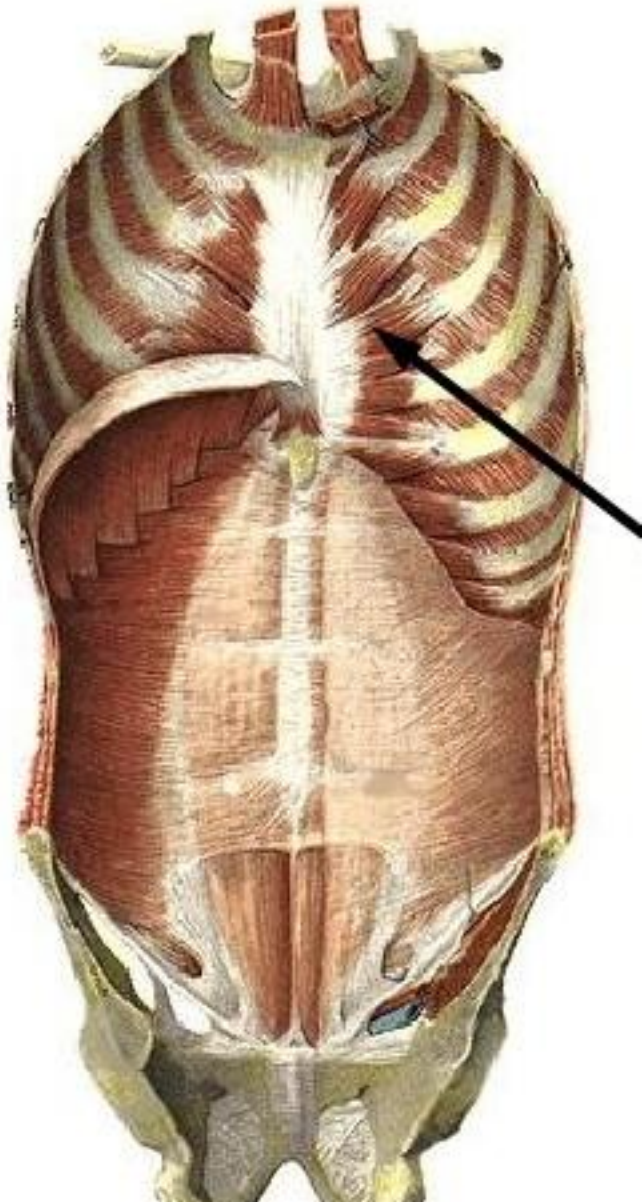
Функция: поднимают
рёбра, обеспечивая
вдох.

Внутренние межреберные мышцы – mm. intercostales interni



Располагаются под наружными межрёберными мышцами.
Начало : верхний край нижележащих ребер.
Прикрепление : нижний край вышележащих ребер.
Функция : опускают рёбра, обеспечивая выдох.

Поперечная мышца груди – m. transversus thoracis



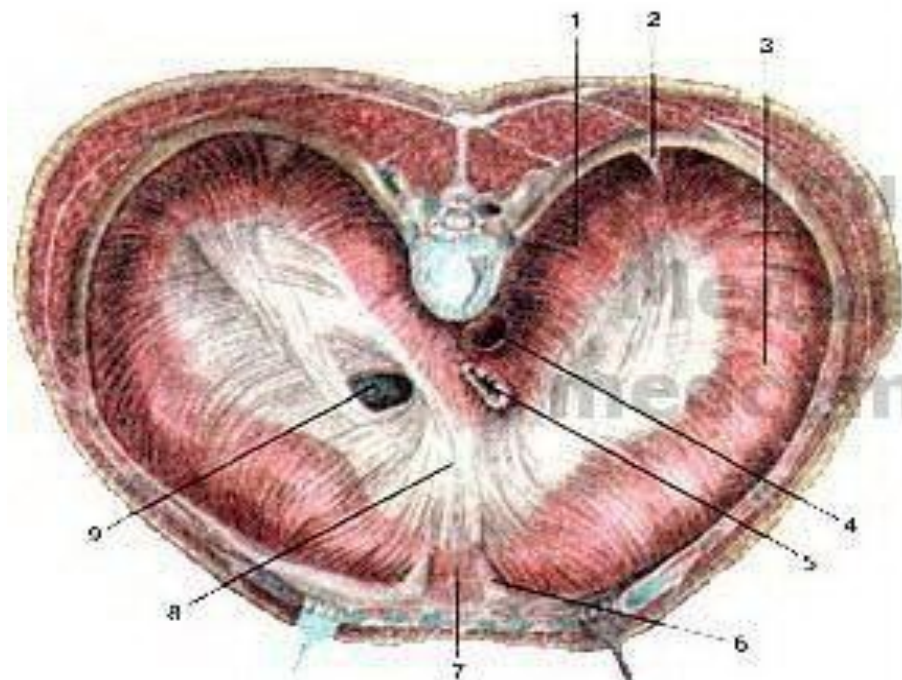
Располагается на внутренней поверхности передней стенки грудной полости.

Начало : мечевидный отросток и край нижней части тела.

Прикрепление : хрящи II-VI рёбер.

Функция : опускает рёбра.

Диафрагма- m. diaphragma, phrenicus



Диафрагма (diaphragma).

Вид сверху.

- 1-поясничная часть диафрагмы;
- 2-пояснично-реберный треугольник;
- 3-реберная часть диафрагмы;
- 4-аорта (аортальное отверстие);
- 5-пищевод (пищеводное отверстие);
- 6-грудино-реберный треугольник;
- 7-грудинная часть диафрагмы;
- 8-сухожильный центр диафрагмы;
- 9-нижняя полая вена
(отверстие нижней полой вены).

Располагается на границе между грудной и брюшной полостями. Имеет куполообразную форму. Мышечные пучки начинаются на нижних рёбрах, задней поверхности грудины, I-IV поясничных позвонках и сходятся к середине диафрагмы в сухожильный центр.

Функция : является основной дыхательной мышцей; при сокращении её купол уплощается, увеличивая объём грудной полости и обеспечивая вдох (вид сверху)

Мышцы живота



Мышцы боковых стенок живота:

- Наружная косая мышца живота;
- Внутренняя косая мышца;
- Поперечная мышца живота.

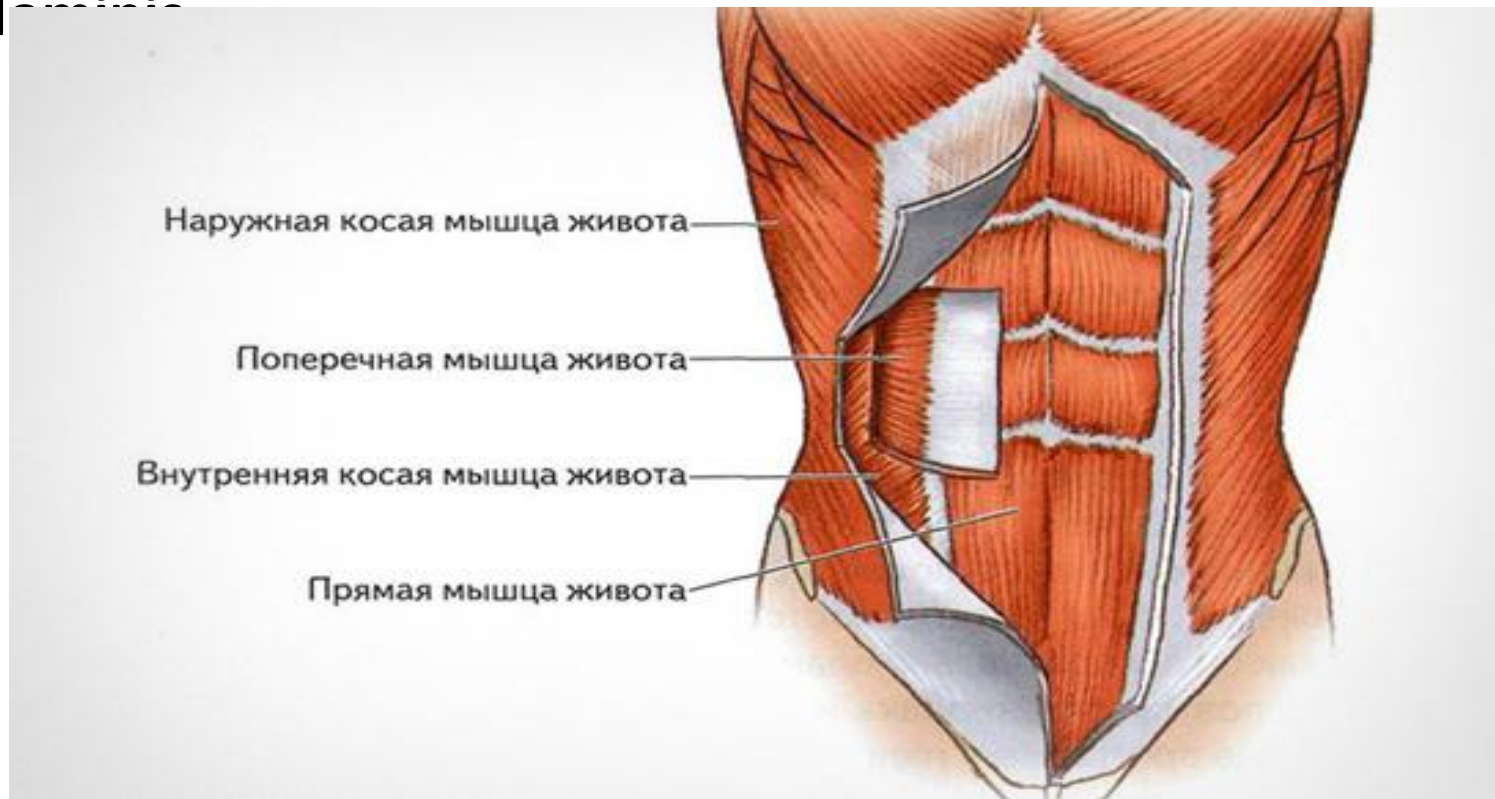
Мышцы передней стенки живота:

- Прямая мышца живота

Мышцы задней стенки живота:

- Квадратная мышца поясницы.

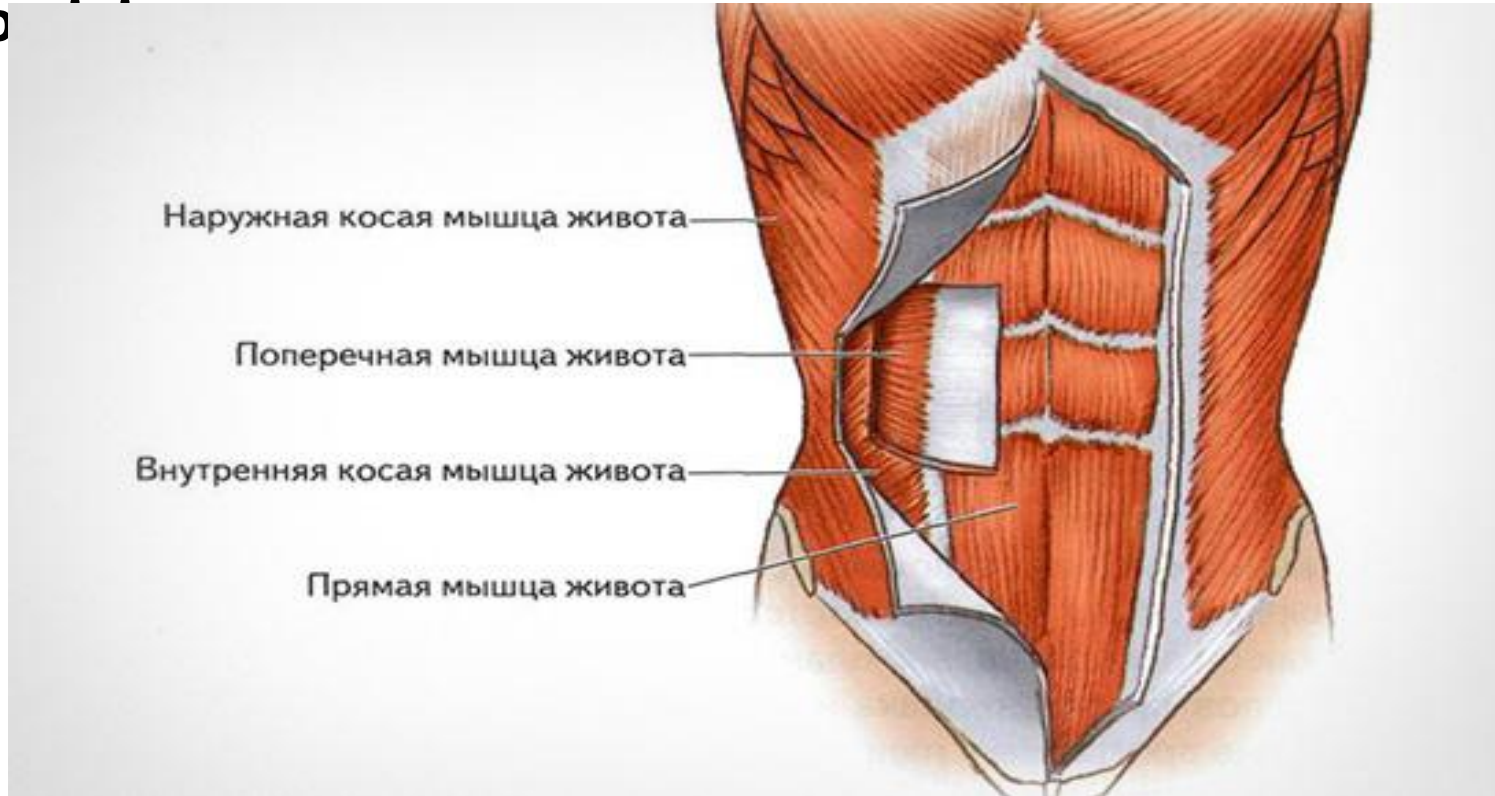
Наружная косая мышца живота- m. obliquus externus abdominis



Начало: V — XII пары ребер. **Прикрепление:** наружная губа подвздошного гребня, лобковый симфиз, белая линия живота. Нижний край апоневроза между верхней передней подвздошной остью и лобковым бугорком образует паховую связку.

Функция : сгибает позвоночник, опускает ребра, участвует в выдохе; при одностороннем сокращении поворачивает туловище в противоположную сторону.

Внутренняя косая мышца живота- m. obliquus internus abdominis

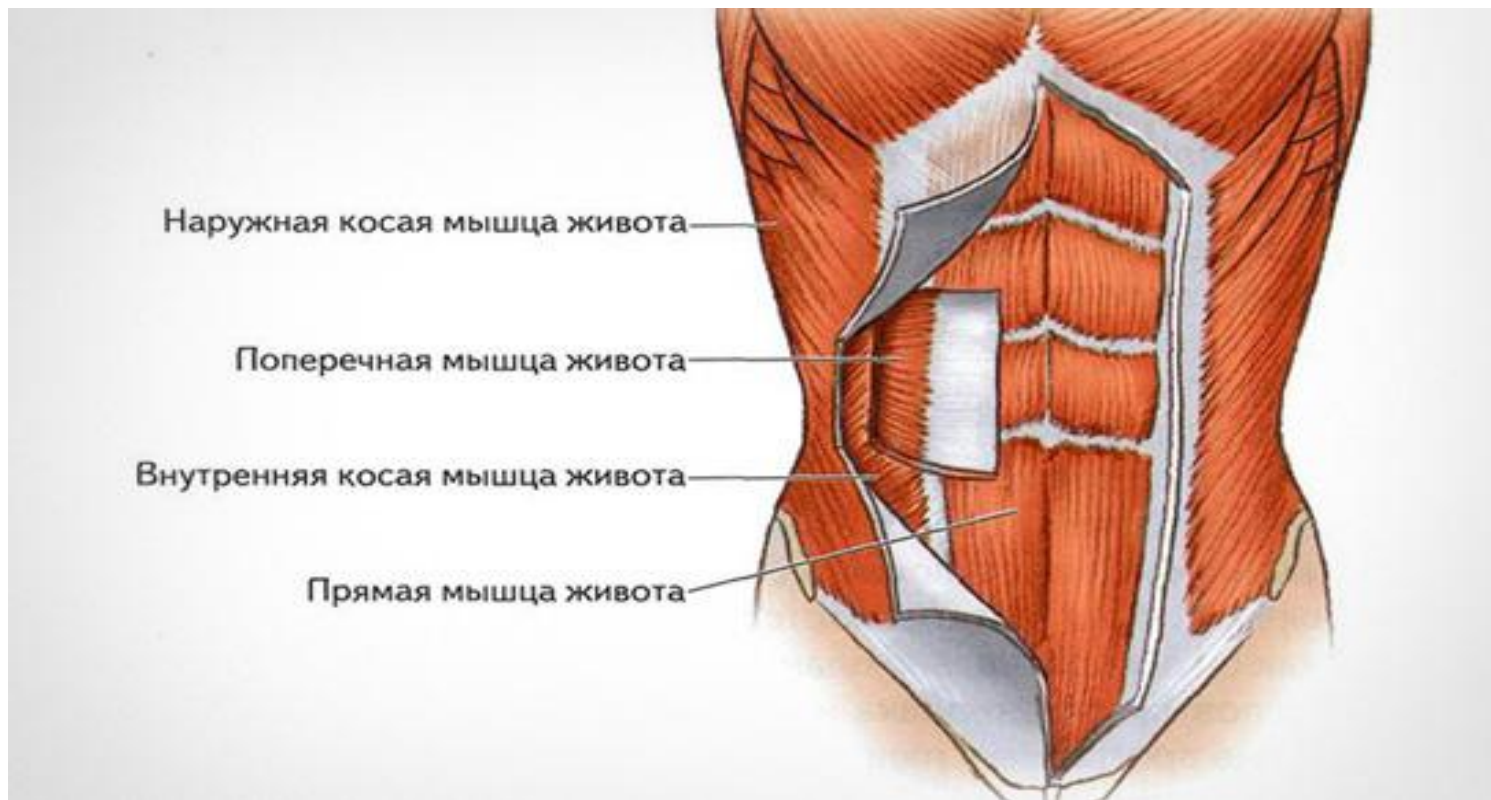


Располагается под наружной косой мышцей, является ее синергистом.

Начало: промежуточная линия подвздошного гребня, паховая связка, пояснично-грудная фасция. **Прикрепление** : хрящи нижних ребер, белая линия живота.

Функция: сгибает позвоночник, опускает ребра, участвует в выдохе; при одностороннем сокращении поворачивает туловище в свою сторону.

Поперечная мышца живота- m. transversus abdominis

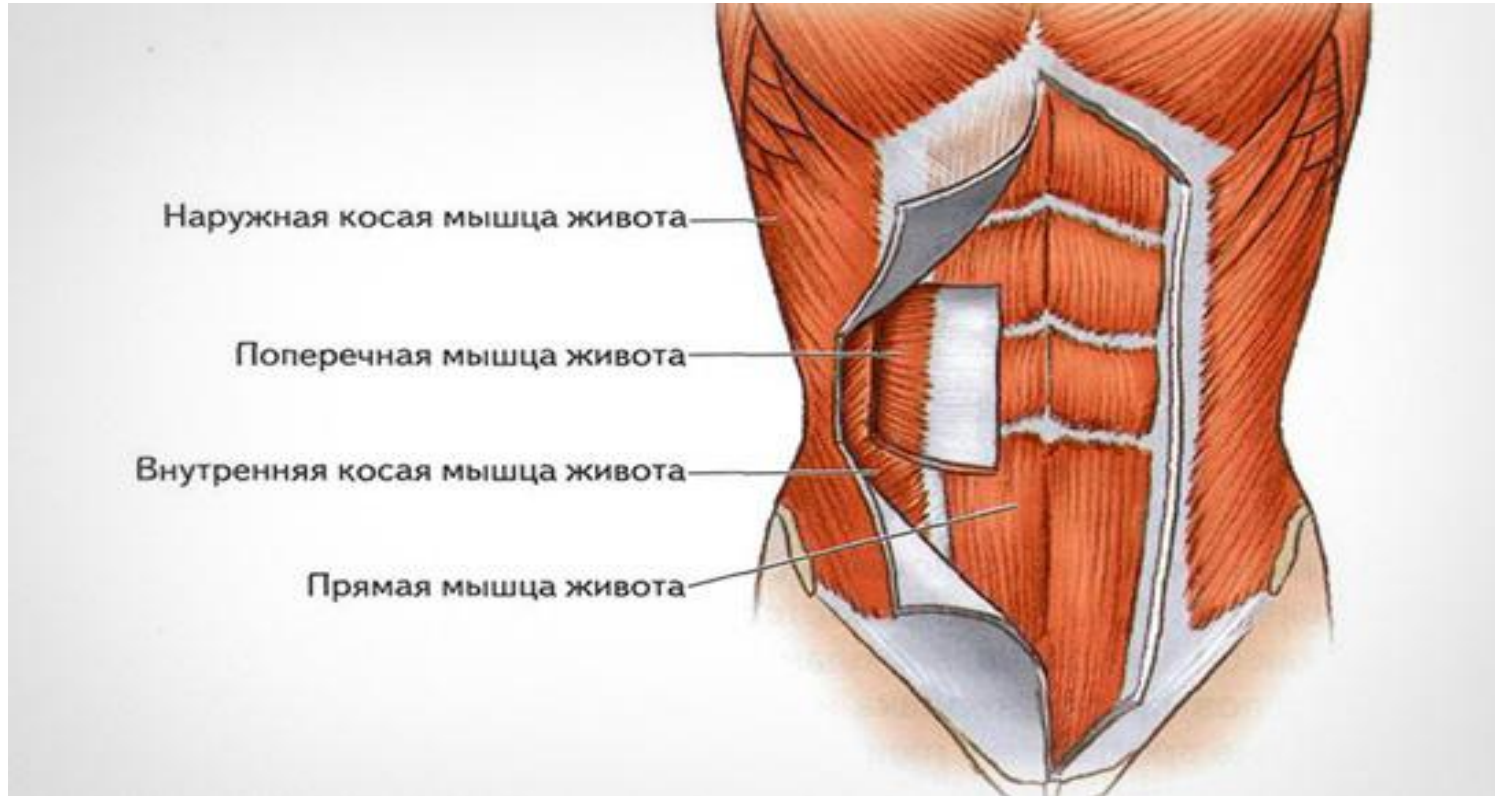


Располагается под внутренней косой мышцей живота.

Начало: внутренняя поверхность VI- XII ребер, внутренняя губа подвздошного гребня, пояснично-грудная фасция, латеральная треть паховой связки. **Прикрепление:** белая линия живота.

Функция: при двустороннем сокращении уменьшает

Прямая мышца живота- m. rectus abdominis



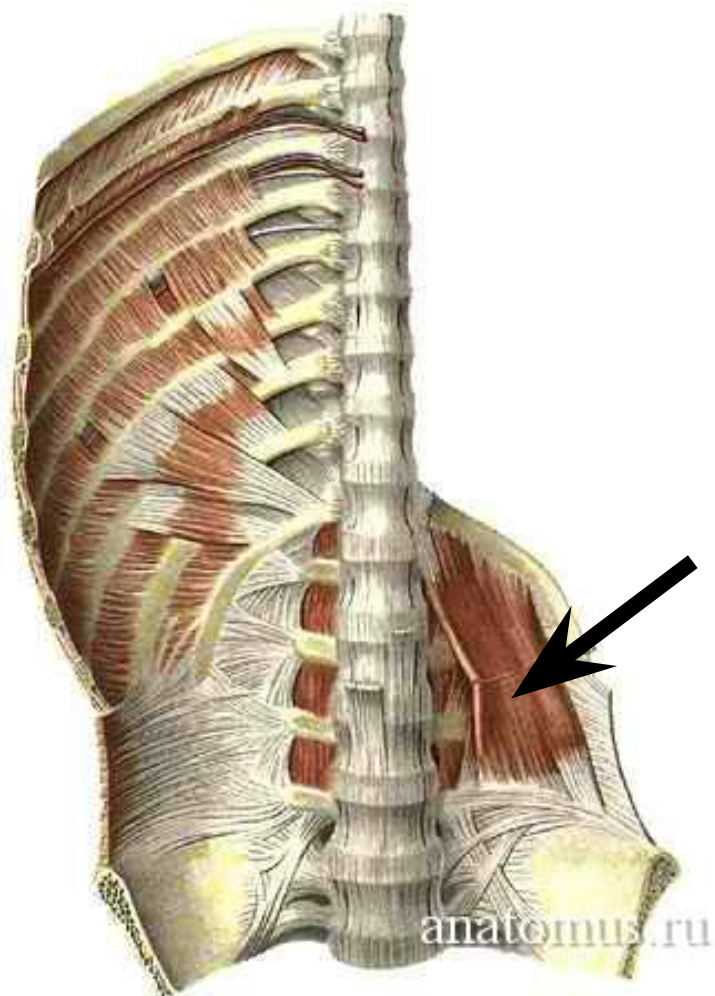
Заключена в сухожильное (апоневротическое) влагалище.

Начало: лобковый гребень, лобковый симфиз.

Прикрепление: хрящи V — VII пар ребер, мечевидный отросток грудины.

Функция: опускает грудную клетку, сгибает позвоночник; при фиксированной грудной клетке поднимает таз.

Квадратная мышца поясницы- m. quadratus lumborum



Начало: гребни подвздошных костей, поперечные отростки нижних поясничных позвонков.

Прикрепление: XII пара ребер, поперечные отростки I-IV поясничных позвонков.

Функция: при двустороннем сокращении удерживает позвоночник вертикально, при одностороннем сокращении наклоняет позвоночник в свою сторону.

Мышцы шеи



Поверхностные мышцы шеи:

- Подкожная мышца шеи;
- Грудино-ключично-сосцевидная мышца.

Средние мышцы:

- Челюстно-подъязычная мышца;
- Двубрюшная мышца;
- Грудино-подъязычная мышца

Глубокие мышцы.

- Лестничные мышцы:
 - Передняя лестничная;
 - Средняя лестничная;
 - Длинная лестничная;
- Длинная мышца головы.

