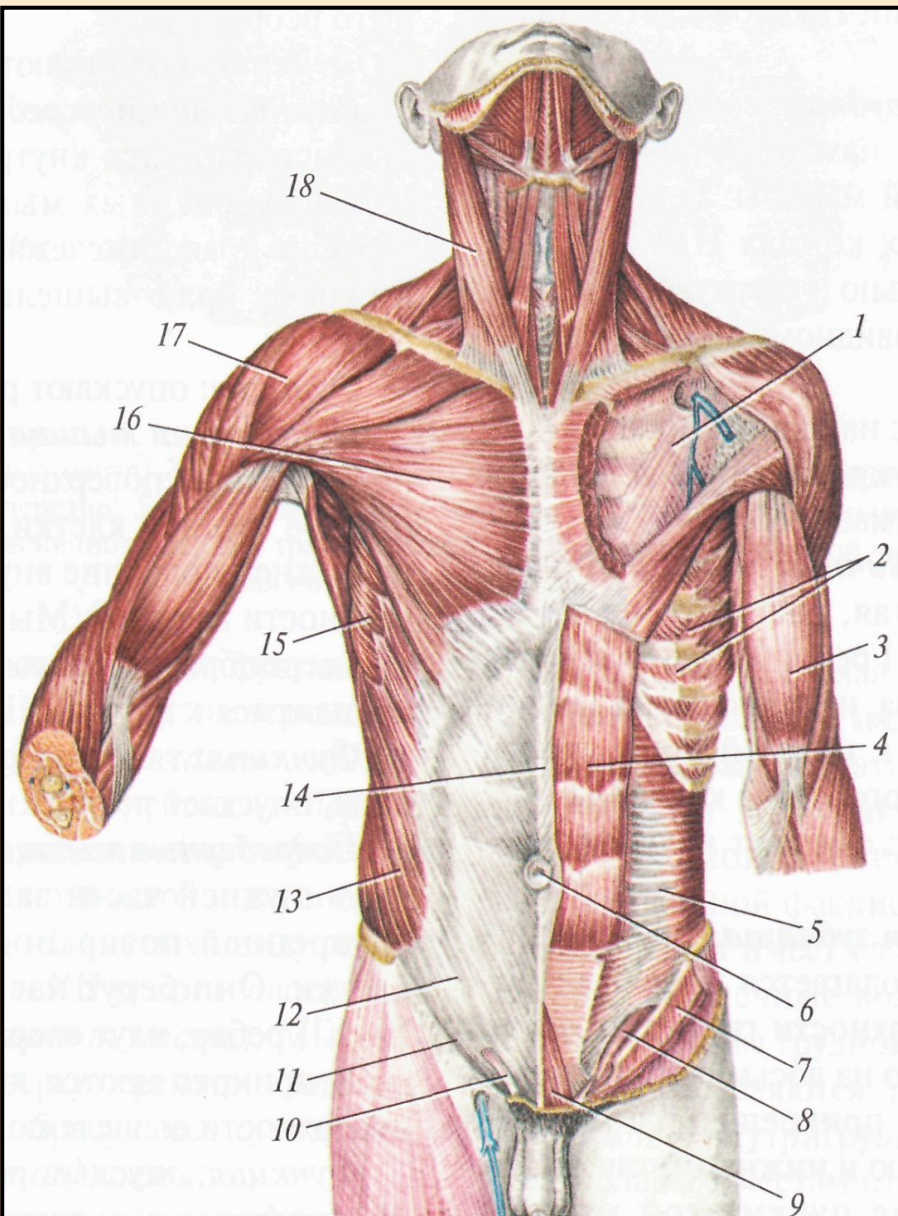
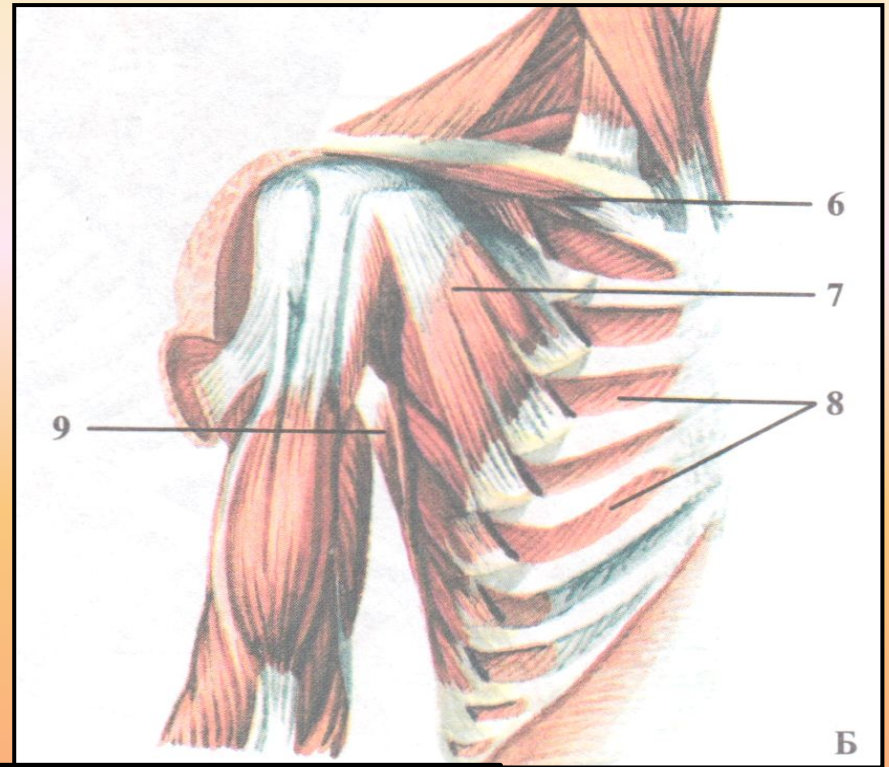
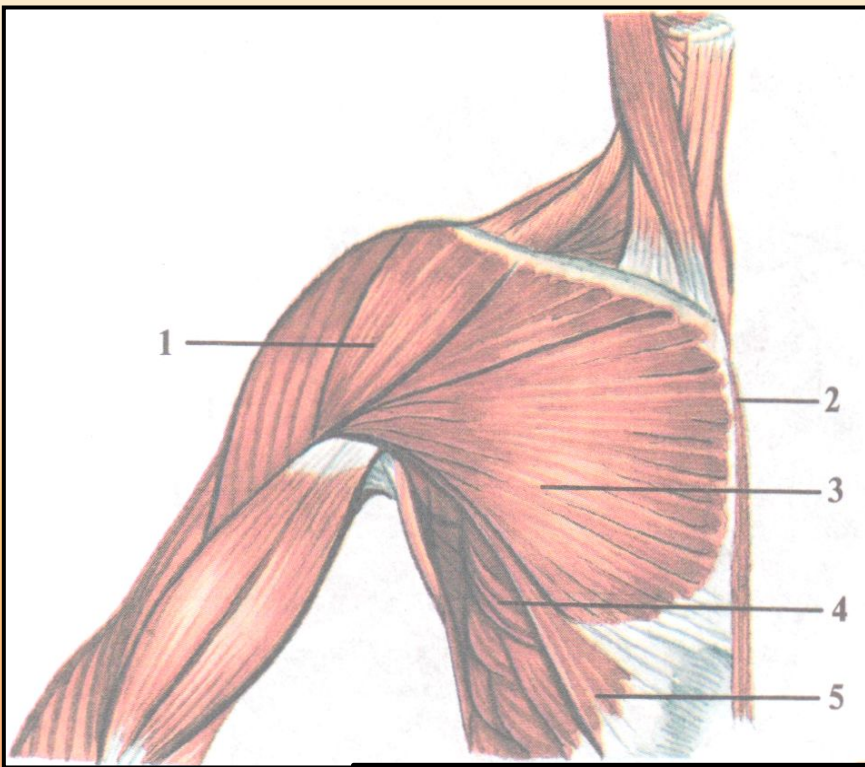


## **Поверхностные и глубокие мышцы груди и живота:**

- 1 - малая грудная мышца;
- 2 - наружные межреберные мышцы;
- 3 - двуглавая мышца плеча;
- 4 - прямая мышца живота;
- 5 - поперечная мышца живота;
- 6 - пупочное кольцо;
- 7- внутренняя косая мышца живота (отрезана);
- 8 - паховый канал (вскрыт);
- 9 - пирамидальная мышца;
- 10 - семенной канатик;
- 11 - паховая связка;
- 12 - апоневроз наружной косой мышцы живота;
- 13 - наружная косая мышца живота;
- 14 - белая линия живота;
- 15- передняя зубчатая мышца;
- 16 - большая грудная мышца;
- 17 - дельтовидная мышца;
- 18 - грудино-ключично-сосцевидная мышца





**Мышцы груди и верхней конечности**

**А - вид спереди.**

**Б - удалена большая грудная мышца.**

**1 - дельтовидная мышца;**

**2 - грудинная мышца;**

**3 - большая грудная мышца;**

**4 - передняя зубчатая мышца;**

**5 - наружная косая мышца живота;**

**6 - подключичная мышца;**

**7 - малая грудная мышца;**

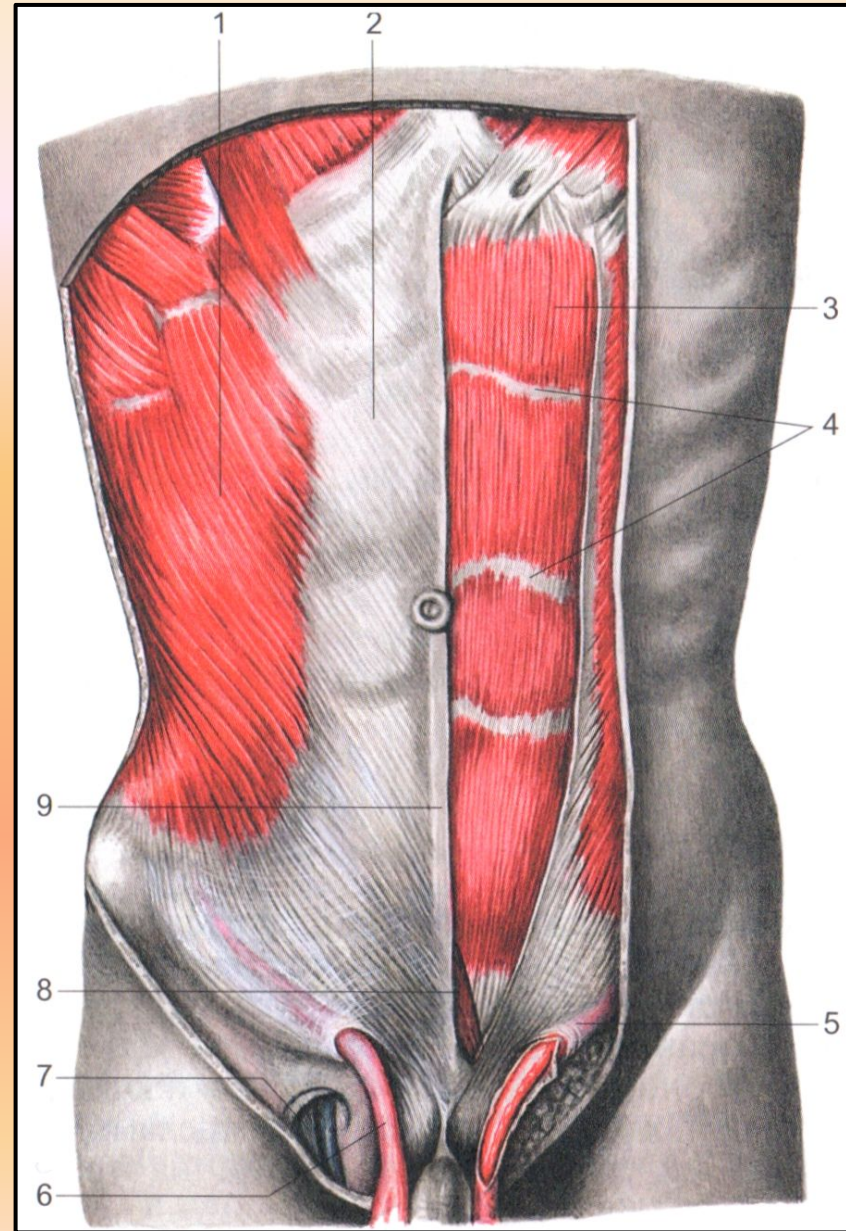
**8 - внутренние межреберные мышцы;**

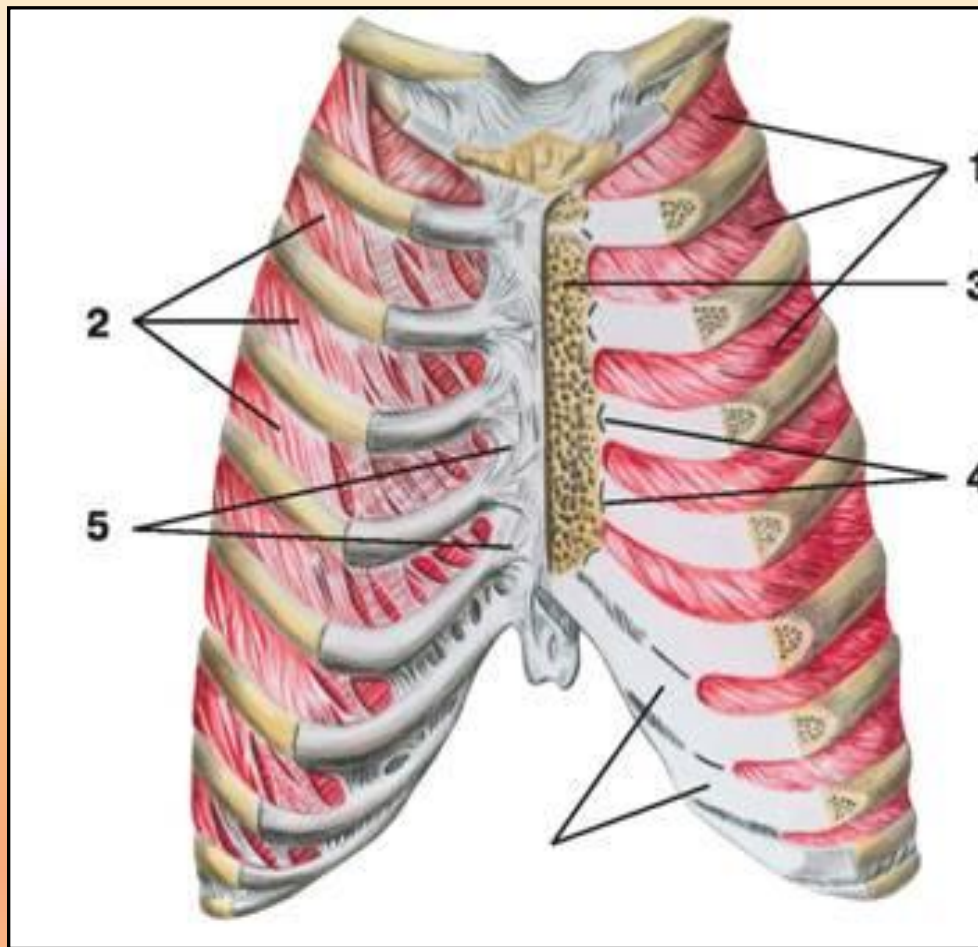
**9 - широчайшая мышца спины**

## **Мышцы живота**

(вид спереди, на правой стороне рисунка передняя пластинка влагалища прямой мышцы живота удалена).

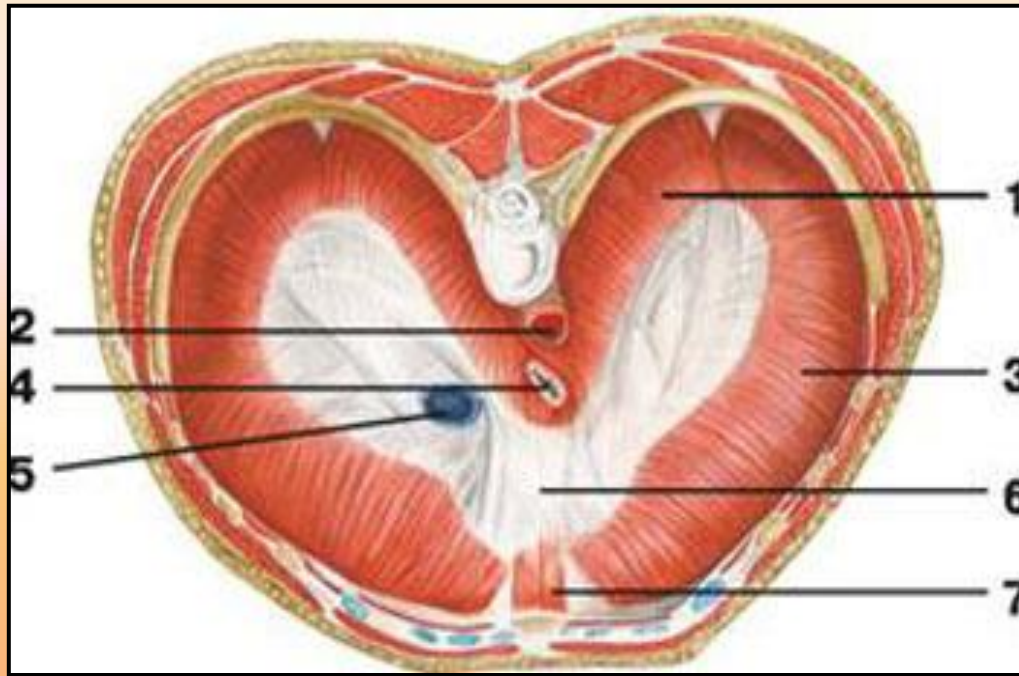
- 1 - наружная косая мышца живота;
- 2 - передняя пластинка влагалища прямой мышцы живота;
- 3 - прямая мышца живота;
- 4 - сухожильные перемычки;
- 5 - поверхностное кольцо пахового канала;
- 6 - семенной канатик;
- 7 - подкожная щель;
- 8 - пирамидальная мышца;
- 9 - белая линия живота





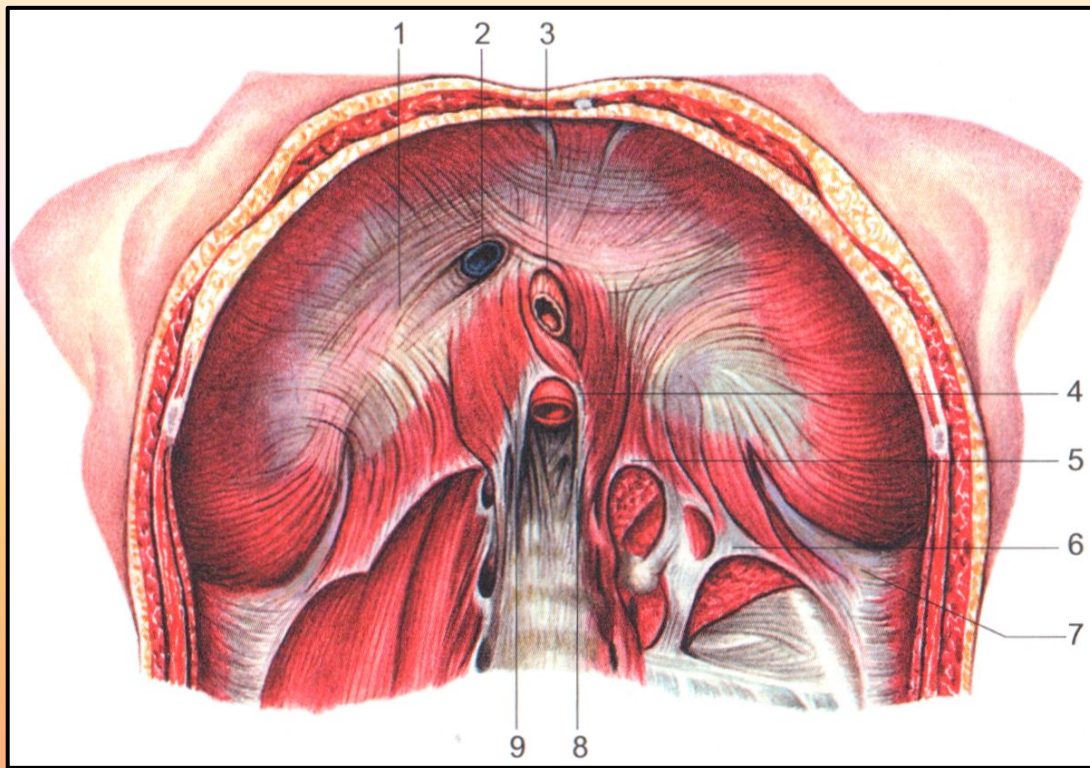
**Суставы и связки грудины и ребер (вид спереди):**

- 1 - внутренние межреберные мышцы;**
- 2 - наружные межреберные мышцы;**
- 3 - тело грудины;**
- 4 - грудино-реберные суставы;**
- 5 - грудино-реберные связки;**
- 6 межхрящевые суставы**



### **Диафрагма вид сверху:**

- 1 - поясничная часть диафрагмы;**
- 2 - аортальное отверстие;**
- 3 - реберная часть диафрагмы;**
- 4 - пищеводное отверстие;**
- 5 - отверстие полой вены;**
- 6 - сухожильный центр;**
- 7 - грудинная часть диафрагмы.**



### **Диафрагма (вид снизу)**

- 1 - сухожильный центр;**
- 2 - отверстие нижней полой вены;**
- 3 - пищеводное отверстие;**
- 4 - аортальное отверстие;**
- 5 - медиальная дугообразная связка;**
- 6 - латеральная дугообразная связка;**
- 7 - пояснично-реберный треугольник;**
- 8 - левая ножка;**
- 9 - правая ножка**