

Уральский государственный университет физической культуры

Екатеринбургский филиал

Миология

Часть 6

Мышцы предплечья,

КИСТИ
Миология



В презентации используются эффекты анимации

Для продолжения просмотра каждого последующего эффекта нажимать левую клавишу мыши (или другую управляющую кнопку) не раньше, чем через 4-5 секунд

Будем приветствовать желающих принять участие в совершенствовании предлагаемой презентации

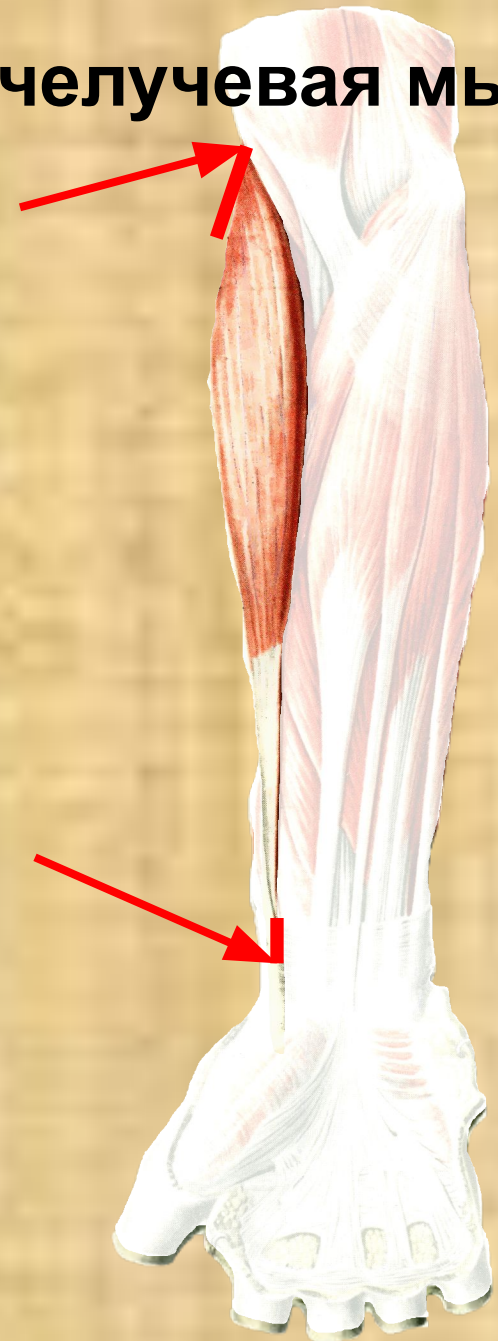
С уважением, авторы проекта.

Екатеринбург, 2010 г.

Плечелучевая мышца

Начинается от
латерального
надмыщелка
плечевой кости

Прикрепляется к
латеральной
поверхности
дистального конца
лучевой кости



Плечелучевая мышца

Ограничивает
локтевую ямку с
латеральной
стороны

Функция:

Сгибает предплечье в
локтевом суставе.

Поворачивает лучевую
кость кнутри



Начинается от

медиального
надмыщелка плеча

Прикрепляется к
срeдине латеральной
поверхности лучевой
кости

Круглый пронатор

Функция:

Пронация предплечья



Лучевой сгибатель запястья

Начинается от

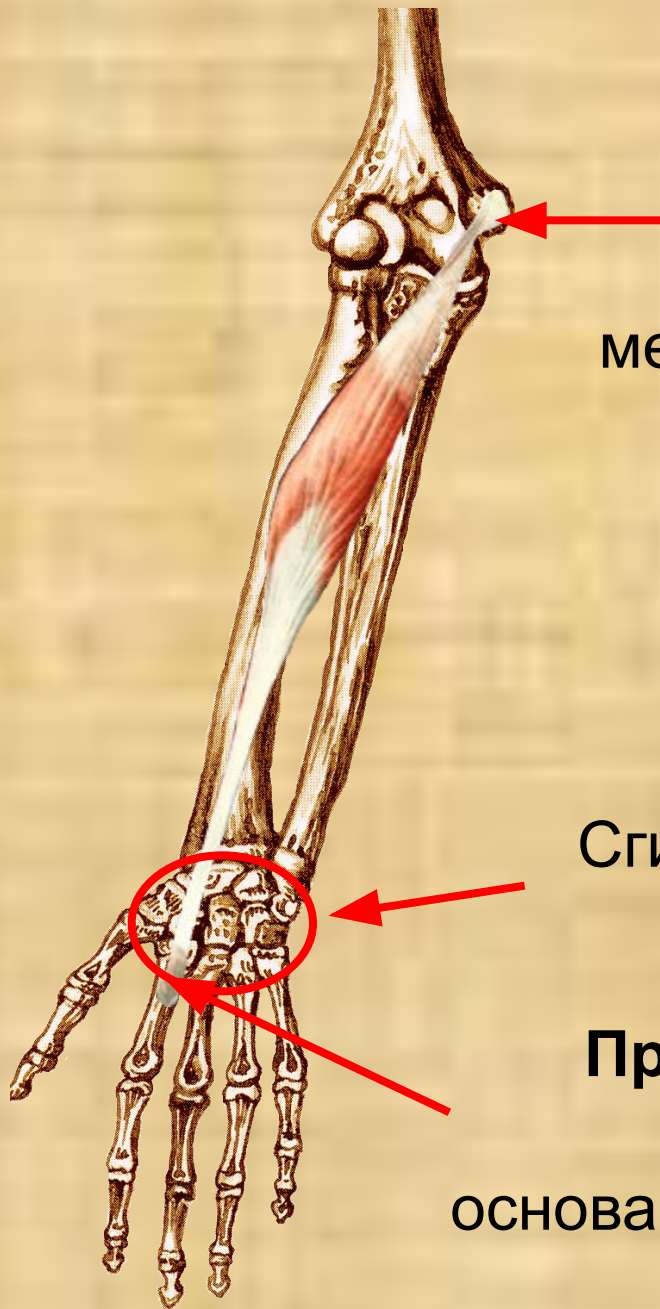
медиального надмыщелка
плечевой кости

Функция:

Сгибает запястье

Прикрепляется к

основанию второй пястной
кости



Длинная ладонная мышца



Начинается от
Медиального надмыщелка
плечевой кости

Иногда мышца отсутствует

Функция:

Натягивает ладонный апоневроз,
участвует в сгибании кисти

Вплетается в проксимальную
часть ладонного апоневроза

Локтевой сгибатель запястья

Начинается от
медиального надмыщелка
плечевой кости

Функция:

сгибает запястье,
приводит кисть

Прикрепляется к
крючку крючковидной кости и
основанию V пястной кости



Поверхностный сгибатель пальцев

Начинается от

медиальной надмыщелки
плечевой кости

проксимальных двух третей
переднего края локтевой
кости

В дистальной части
предплечья делится на 4
сухожилия

Прикрепляются к основанию
средних фаланг пальцев



Функция:

сгибает средние
фаланги пальцев

Длинный сгибатель большого пальца

Начинается от

передней поверхности
лучевой кости

Прикрепляется к

основанию дистальной
фаланги большого
пальца

медиального
надмышелка
плечевой кости

Функция:

Сгибание дистальной
фаланги большого
пальца кисти

Сгибание кисти



Глубокий сгибатель пальцев

Начинается от

передней поверхности локтевой кости

Функция:

Сгибает дистальные фаланги

Участвует в сгибании кисти

Участие в сгибании лучезапястного сустава

Прикрепляются к

основаниям дистальных фаланг II – V
пальцев



Квадратный пронатор

Располагается под сухожилиями сгибателей

Функция:
Пронирует предплечье и кисть

Волокна идут в поперечном направлении

Прикрепляется к

передней поверхности
нижней трети тела
лучевой кости

Начинается от

нижней трети
передней поверхности
тела локтевой кости



Задняя группа мышц предплечья

Поверхностный слой

Длинный лучевой разгибатель запястья

Короткий лучевой разгибатель запястья

Разгибатель пальцев

Разгибатель мизинцев

Локтевой разгибатель запястья

Глубокий слой

Супинатор

Длинная мышца отводящая большой палец кисти

Длинный разгибатель большого пальца кисти

Короткий разгибатель большого пальца кисти

Разгибатель указательного пальца кисти



Длинный лучевой разгибатель запястья



Начинается от

латерального надмыщелка
плечевой кости

Функция:

Сгибает предплечье
Разгибает кисть
Отводит кисть

Прикрепляется к

основанию второй пястной кости

Короткий лучевой разгибатель запястья

Начинается от

латерального надмыщелка
плечевой кости

Функция:

Разгибает кисть
Отводит кисть

Прикрепляется к

основанию третьей пястной кости



Разгибатель пальцев

Начинается от

латерального надмыщелка плечевой кости

Функция:

Разгибает II – V пальцы
Участвует в разгибании кисти
Разгибает лучезапястный сустав

Прикрепляются к

средним и дистальным фалагам
II – V пальцев



Разгибатель мизинца

Начинается от

латерального надмыщелка плечевой кости

Функция:

Разгибает мизинец

Прикрепляются к

средней и дистальной фаланге V пальца



Локтевой разгибатель запястья

Начинается от
латерального надмыщелка плечевой кости

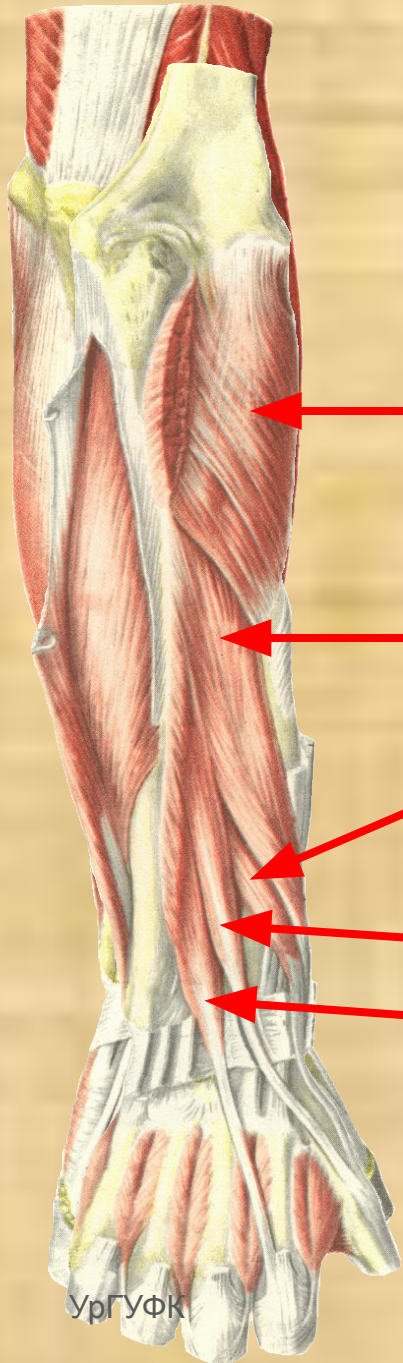
Функция:

Разгибает кисть

Прикрепляется к
основанию пятой пястной кости



Глубокий слой мышц предплечья



•Супинатор

•Длинная мышца отводящая большой палец

•Короткий разгибатель большого пальца

•Длинный разгибатель большого пальца

•Разгибатель указательного пальца

Начинается от

Супинатор

латерального надмыщелка
плечевой кости

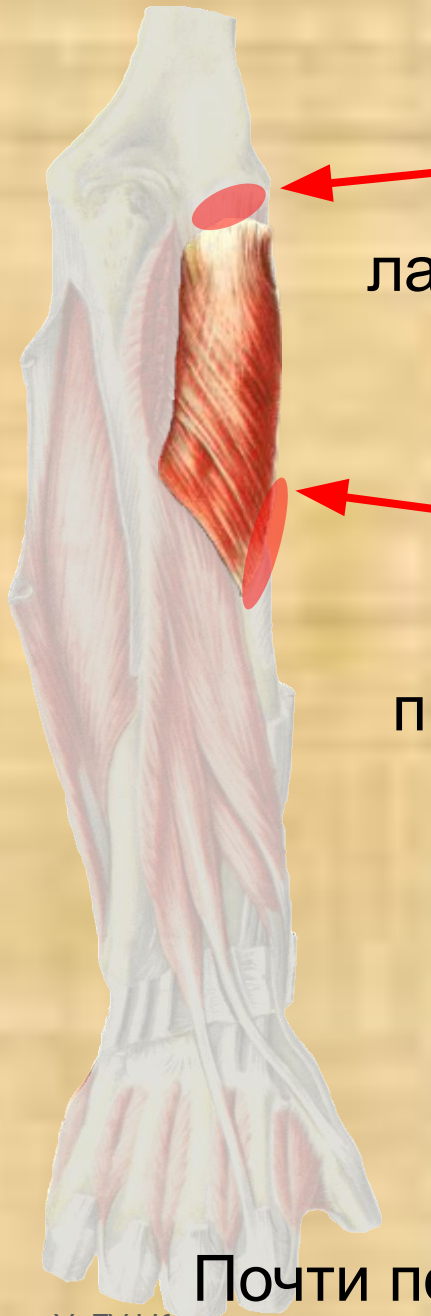
Прикрепляется к

латеральной поверхности
проксимальной трети лучевой кости

Функция:

Супинирует предплечье

Почти полностью покрыт поверхностными мышцами



Глубокий слой мышц предплечья

Длинная мышца отводящая большой палец

Начинается от

задней поверхности локтевой кости

Функция:

Отводит большой палец

Прикрепляется к

тыльной поверхности основания
первой пястной кости



Глубокий слой мышц предплечья

Короткий разгибатель большого пальца

Функция:

Разгибает большой палец
Отводит большой палец кисти

Начинается

на задней поверхности лучевой кости

Прикрепляется к

проксимальной фаланге большого пальца

Имеется только у человека



Длинный разгибатель большого пальца

Функция:

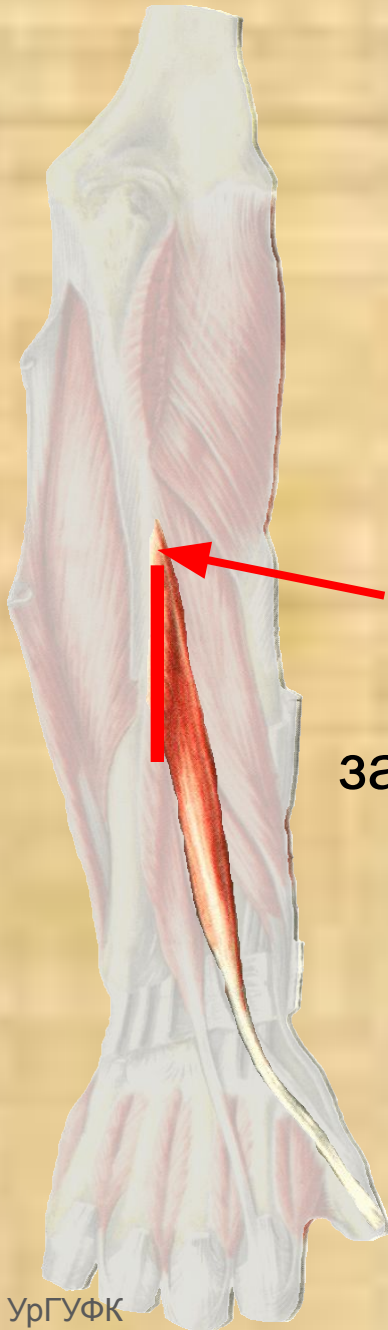
Разгибает большой палец

Начинается на

задней поверхности локтевой кости

Прикрепляется к

дистальной фаланге большого пальца



Глубокий слой мышц предплечья

Разгибатель указательного пальца

Функция:

Разгибает указательный палец

Начинается от

задней поверхности локтевой кости

Прикрепляется к

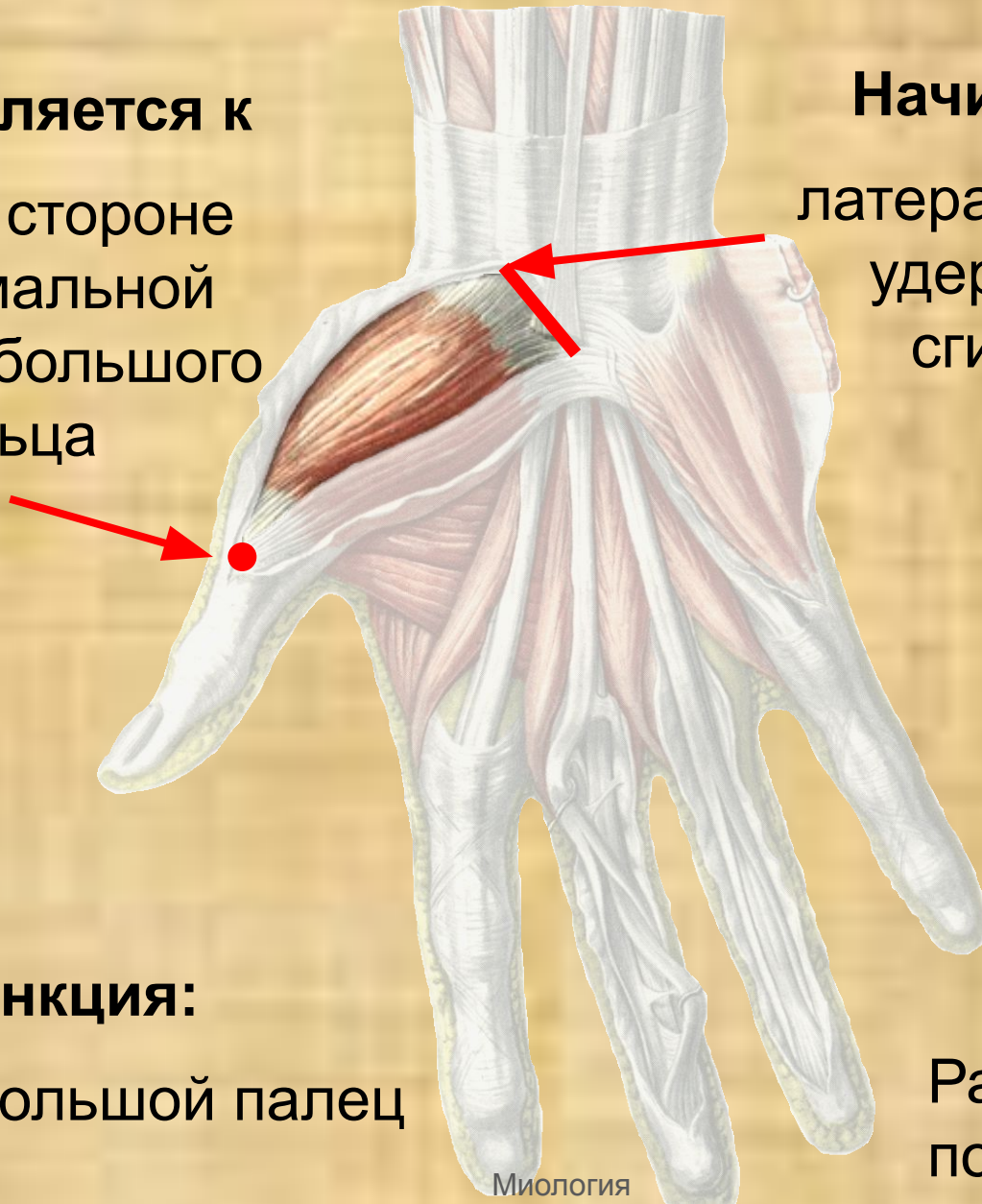
задней поверхности проксимальной фаланги большого пальца



Короткая мышца, отводящая большой палец кисти

Прикрепляется к
лучевой стороне
проксимальной
фаланги большого
пальца

Начинается от
латеральной части
удерживателя
сгибателей

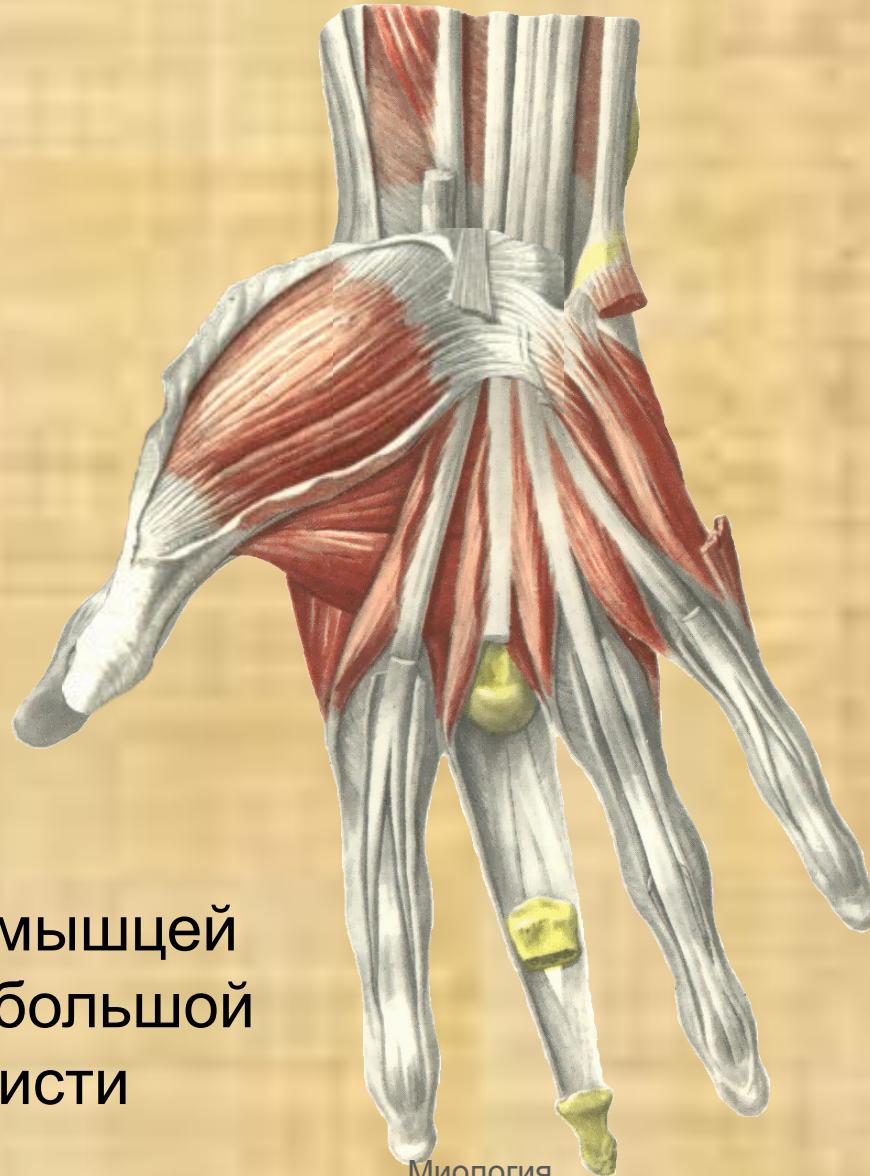


Функция:

Отводит большой палец

Располагается
поверхностно

Мышца, противопоставляющая большой палец кисти



Прикрыта мышцей
отводящей большой
палец кисти

Мышца, противопоставляющая большой палец кисти

Функция:

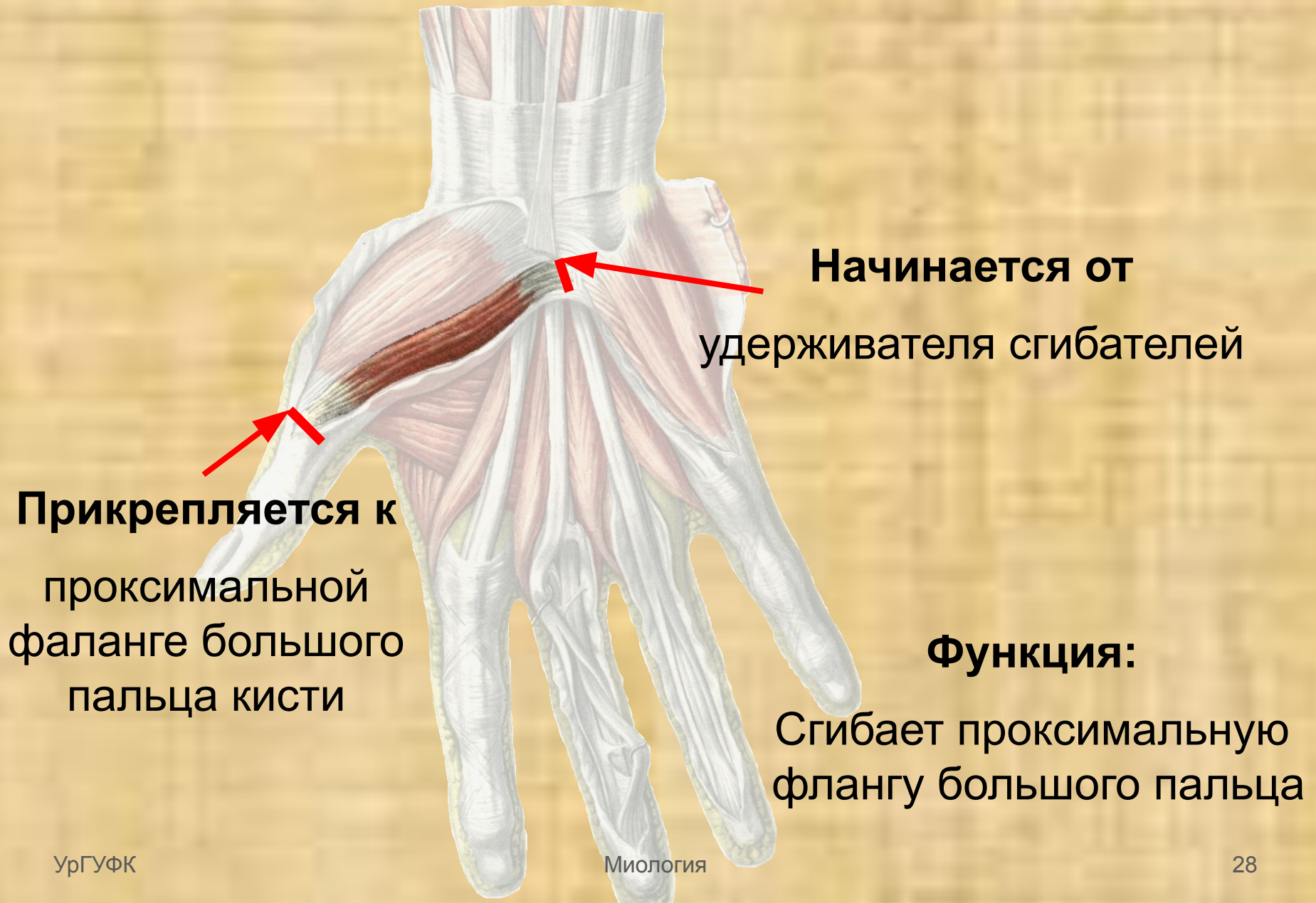
Противопоставляет большой палец кисти мизинцу и другим пальцам

Начинается от
удерживателя
сгибателей



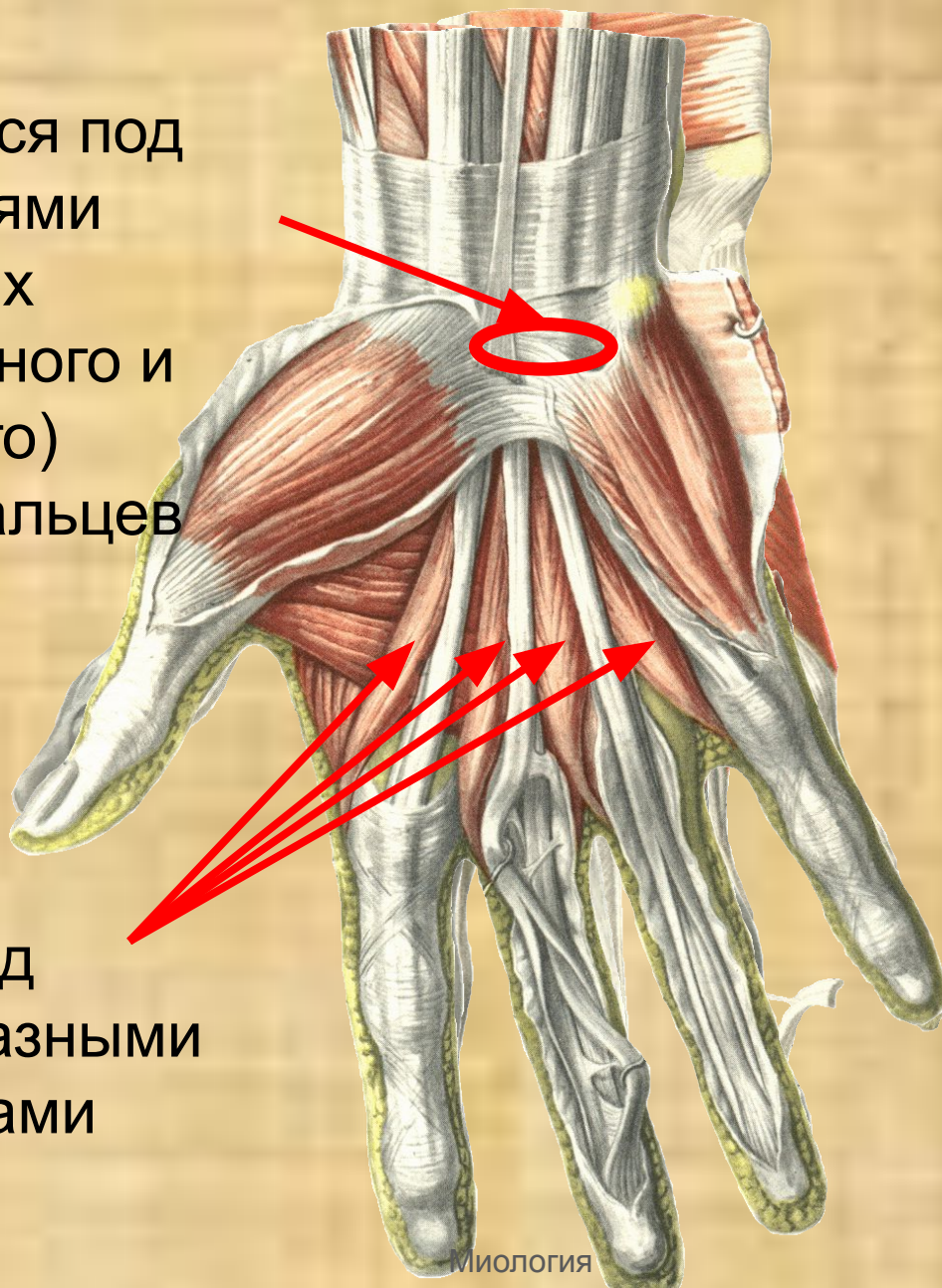
Прикрепляется к
лучевому краю и передней
поверхности первой пястной
кости

Короткий сгибатель большого пальца



Мышца, приводящая большой палец

Располагается под
сухожилиями
длинных
(поверхностного и
глубокого)
сгибателя пальцев



И под
червеобразными
мышцами

Мышца, приводящая большой палец

Функция:

Приводит большой палец к указательному

Имеет две головки –

Косую
Поперечную

Косая головка

начинается от –

- головчатой кости
- основания II и III пястных костей

Поперечная головка

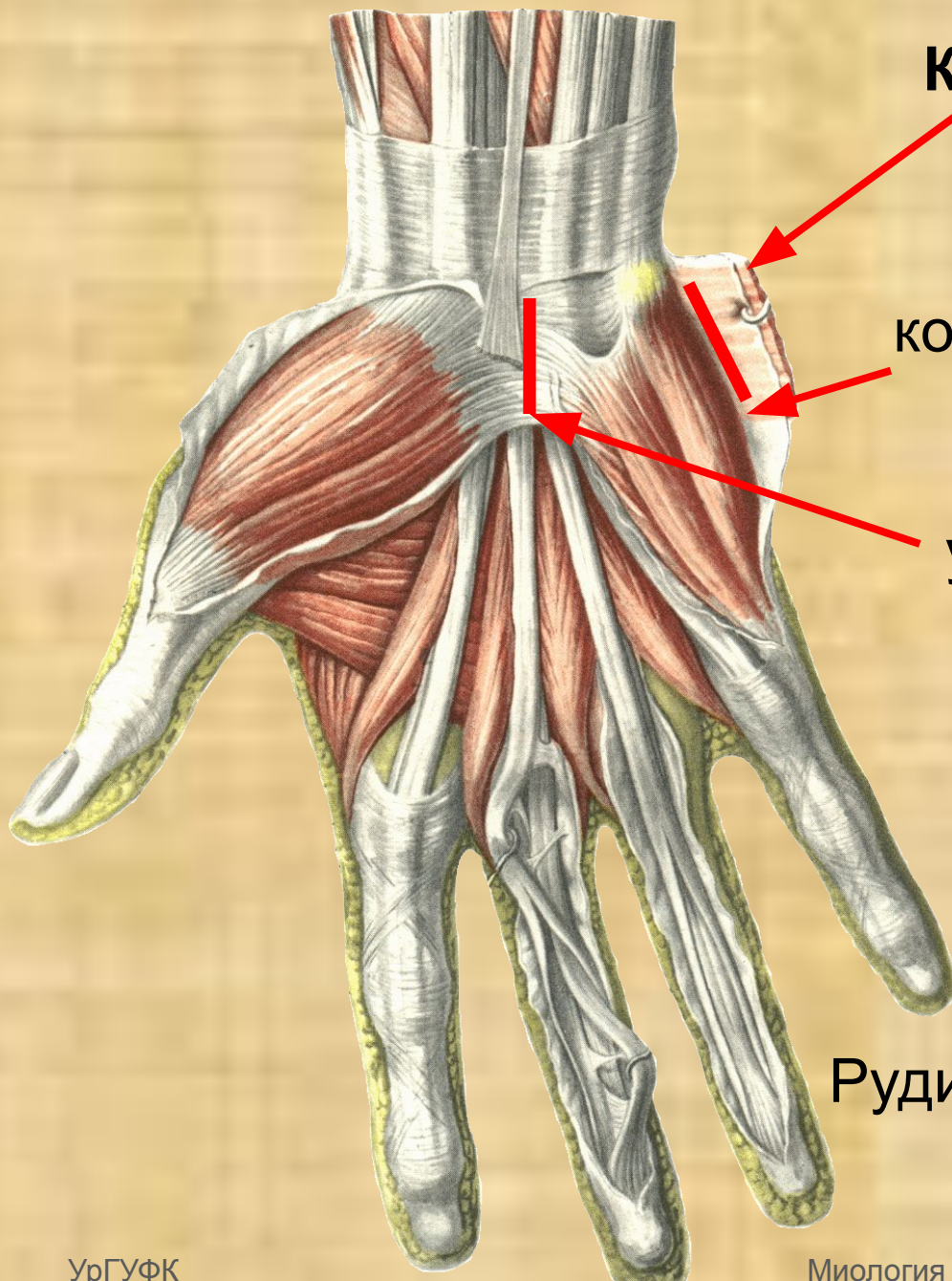
начинается от –

ладонной поверхности III пястной кости

Прикрепляется к

проксимальной фаланге
большого пальца





Короткая ладонная мышца

**Прикрепляется к
коже медиального края кисти**

**Начинается от
удерживателя сгибателей**

Рудиментарная кожная мышца

Мышца отводящая мизинец

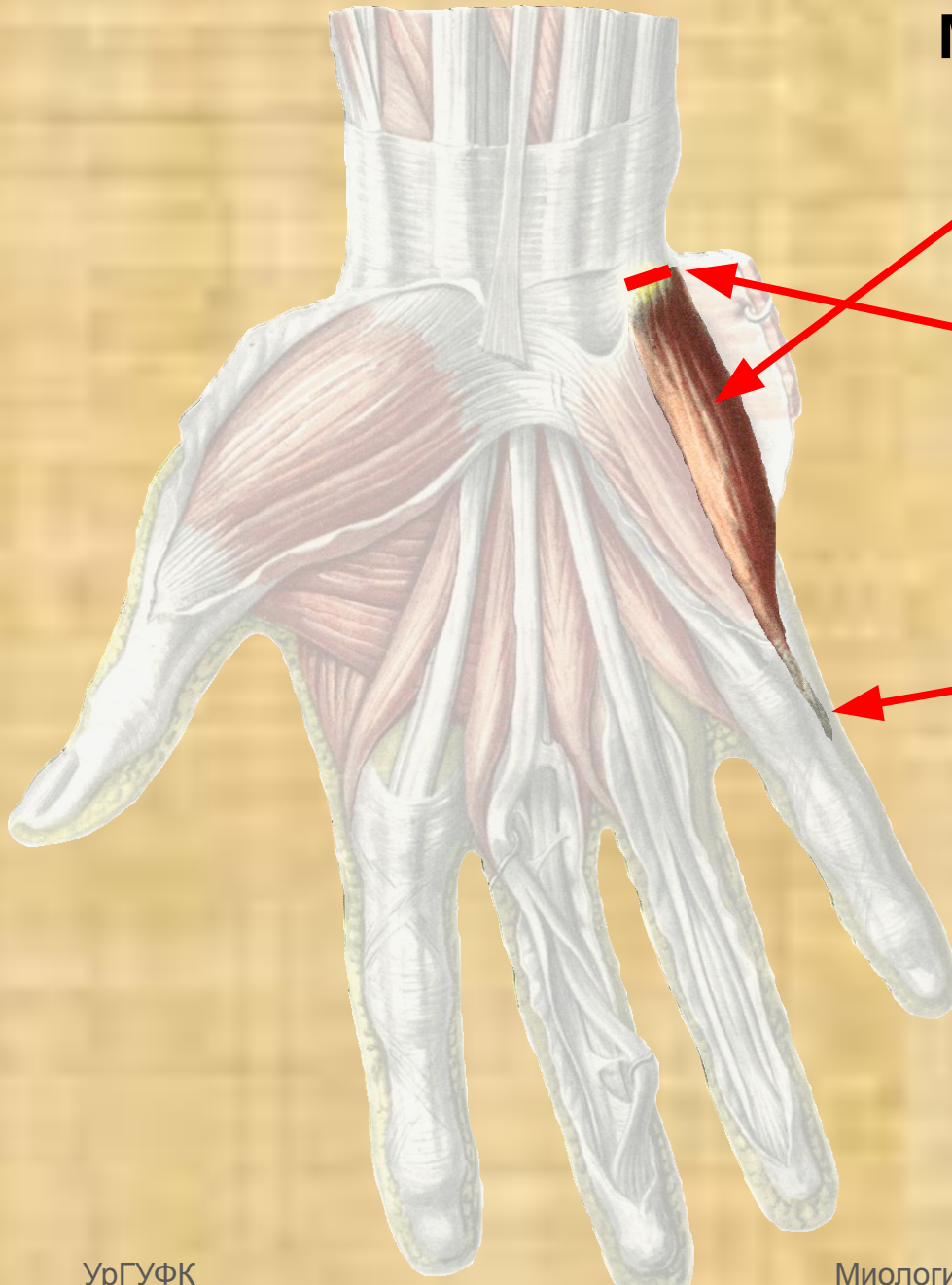
Лежит поверхностно

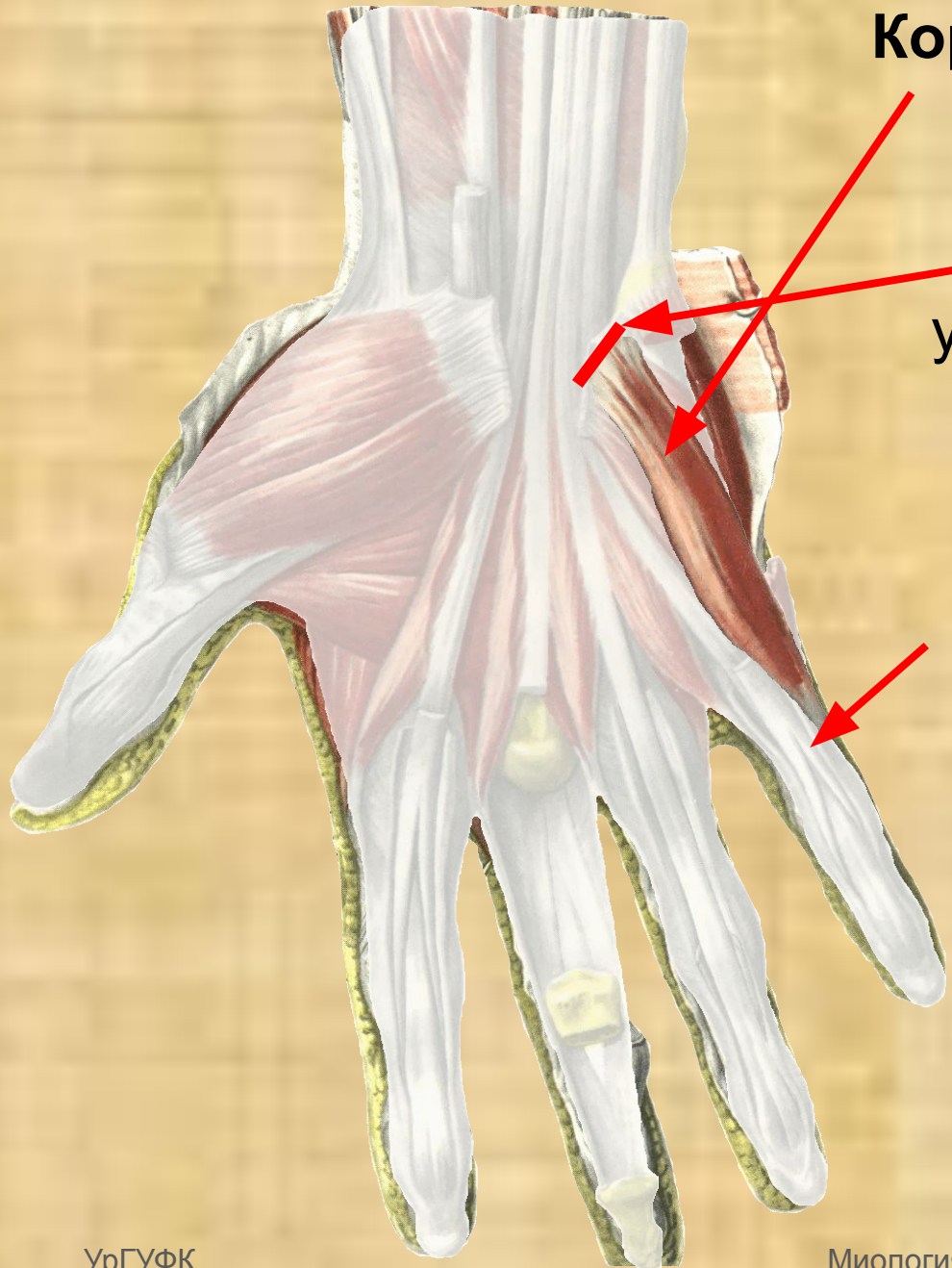
Начинается от гороховидной кости

Прикрепляется к медиальной стороне проксимальной фаланги мизинца

Функция:

ОТВОДИТ МИЗИНЕЦ





Короткий сгибатель мизинца

Начинается от

удерживателя сгибателей,
крючковидной кости

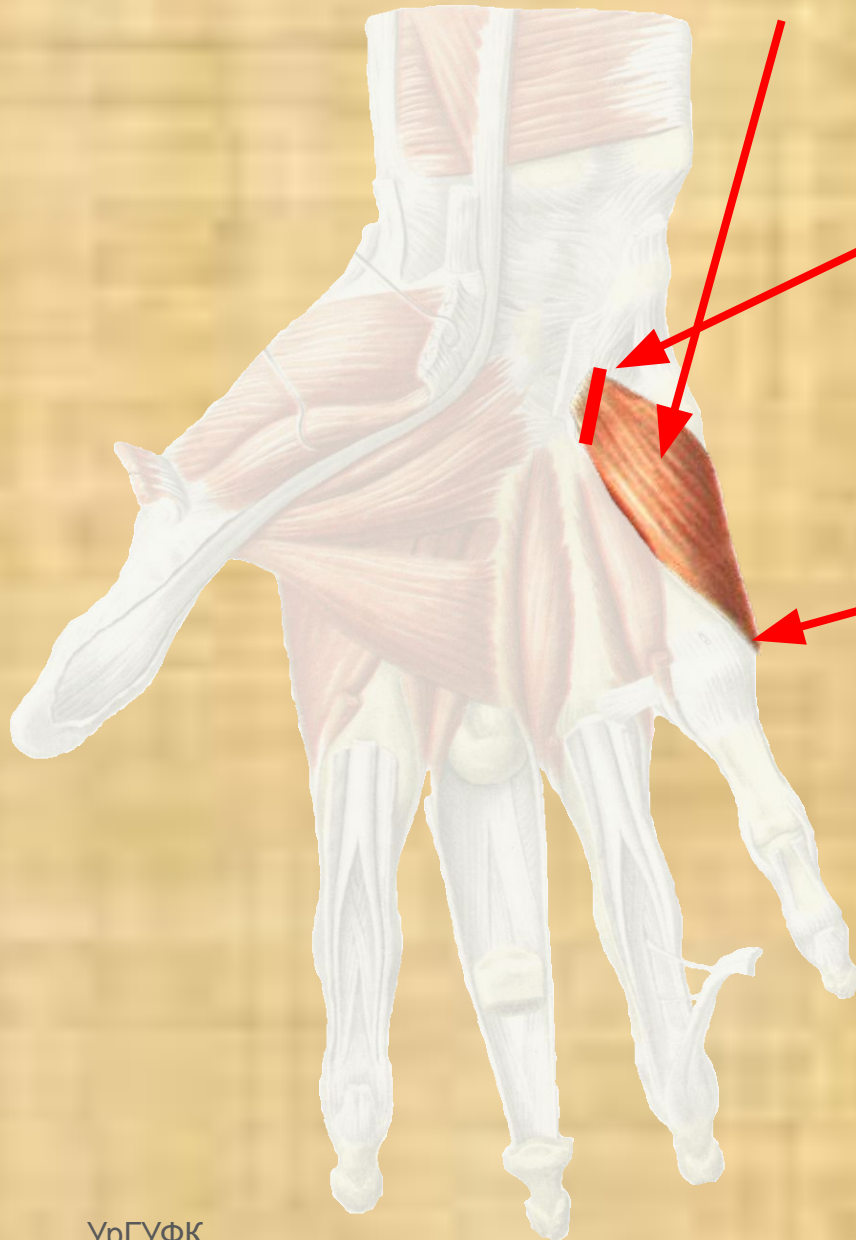
Прикрепляется к

проксимальной фаланге
мизинца

Функция:

Сгибает мизинец

Мышца, противопоставляющая мизинец



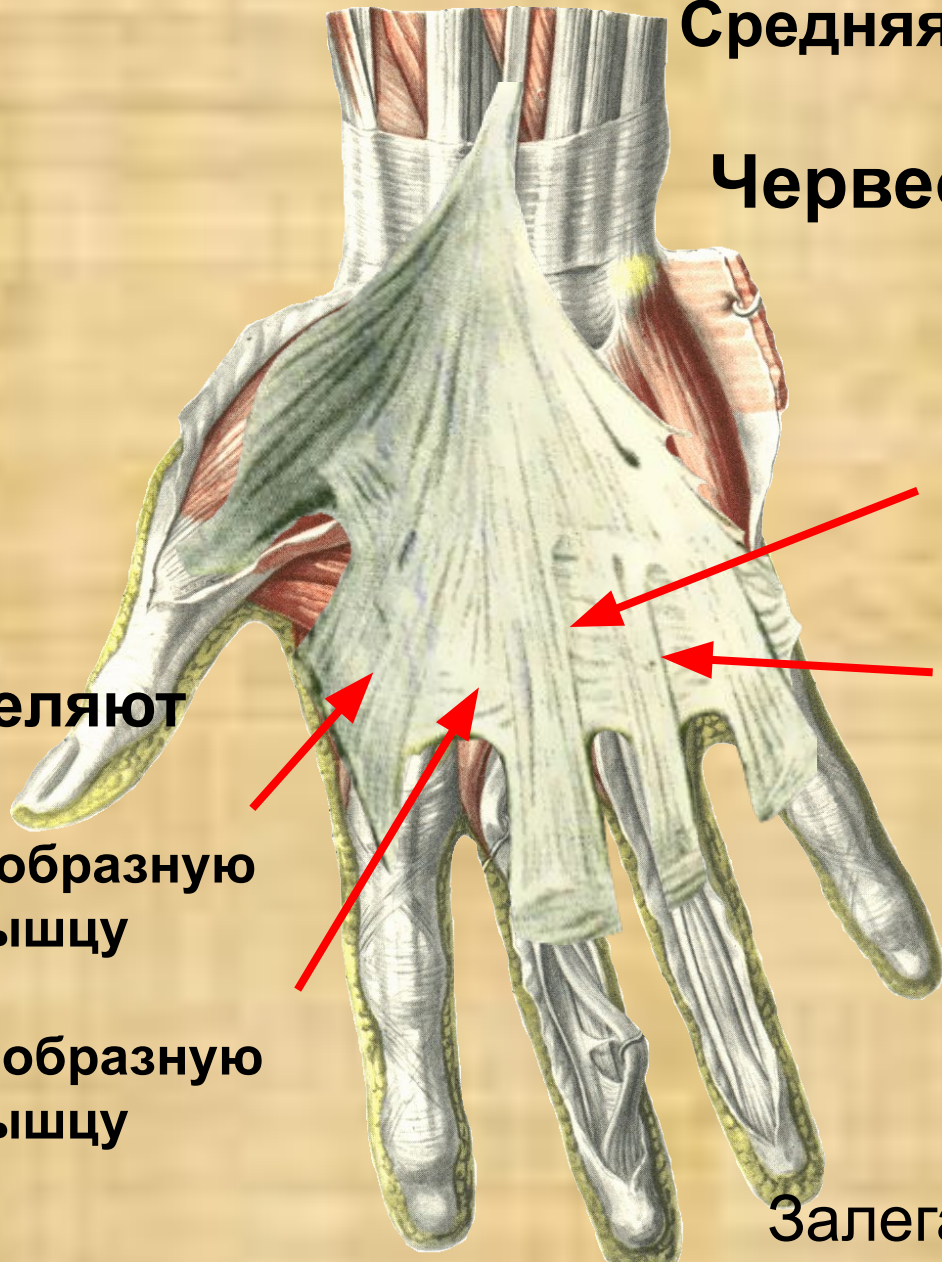
Начинается от
удерживателя сгибателей,
крючка крючковидной кости

Прикрепляется к
медиальной поверхности
V пястной кости

Функция:
Противопоставляет мизинец
большому пальцу кисти

Средняя группа мышц кисти

Червеобразные мышцы



Выделяют

I червеобразную мышцу

II червеобразную мышцу

III червеобразную мышцу

IV червеобразную мышцу

Залегают непосредственно под ладонным апоневрозом

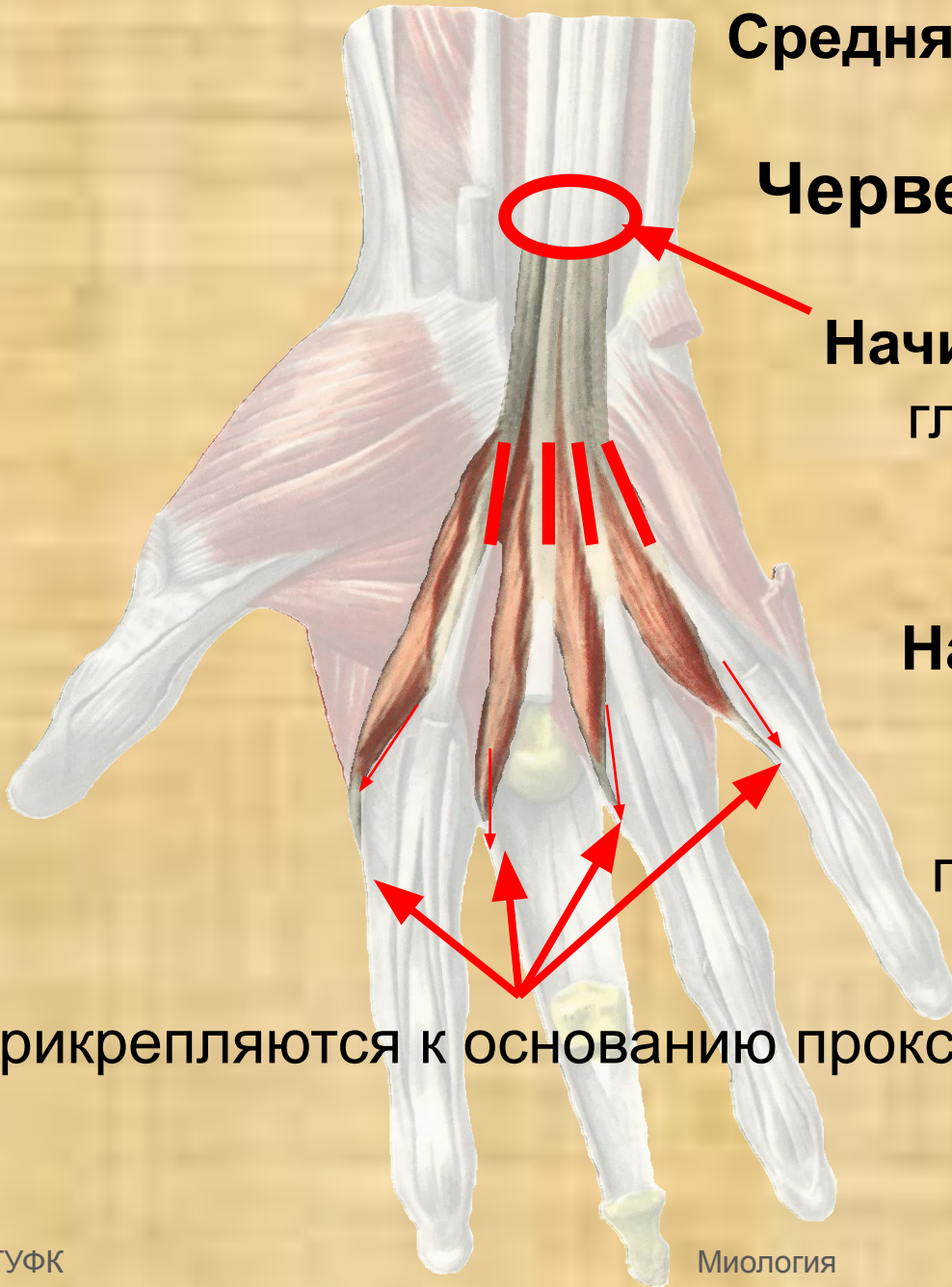
Средняя группа мышц кисти

Червеобразные мышцы

Начинаются от сухожилий
глубокого сгибателей
пальцев

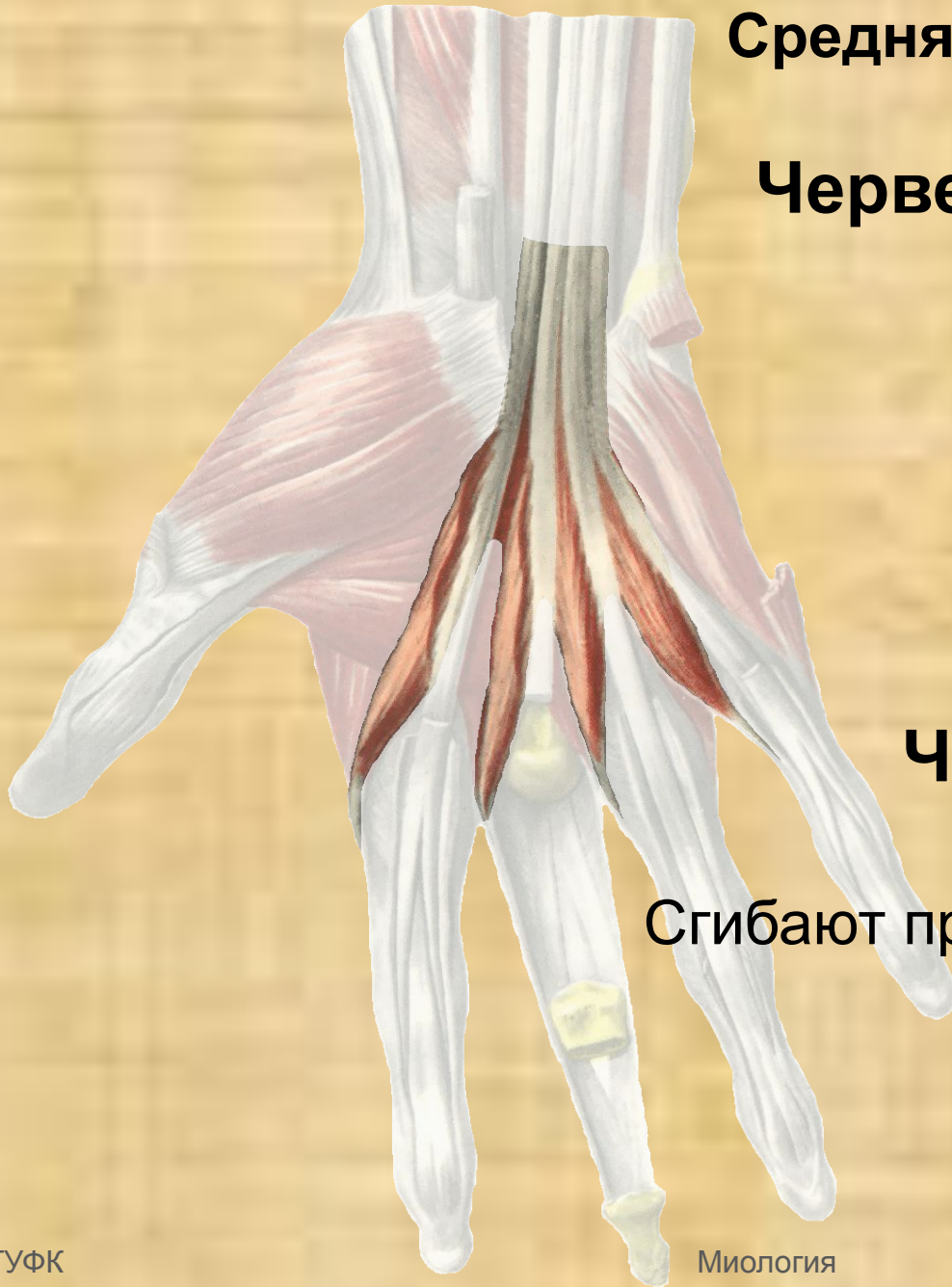
Направляются к лучевой
стороне пальцев
Переходят на тыл
проксимальной фаланги

Прикрепляются к основанию проксимальных фаланг



Средняя группа мышц кисти

Червеобразные мышцы



Что делают?

Сгибают проксимальные фаланги

Располагаются в II, III
и IV межпоястных
промежутках

Межкостные мышцы

Ладонные межкостные
мышцы

Начинаются от боковых
поверхностей II, IV и V
поястных костей

Прикрепляются к

тыльной стороне
проксимальных фаланг

V пальца

IV пальца

II пальца

Располагаются в II, III
и IV межпястных
промежутках

Межкостные мышцы

Ладонные межкостные
мышцы

Функция:

Приводят II, IV и V пальцы
к среднему (III).

(смыкание пальцев кисти)



Четыре мышцы занимают
все четыре промежутка
между пястными костями

Межкостные мышцы

Тыльные межкостные
мышцы

Начинаются

двумя головками от
обращенных друг к другу
поверхностей I – V
пястных костей

Прикрепляются к
основаниям проксимальных фаланг II – V пальцев

Четыре мышцы занимают
все четыре промежутка
между пястными костями

Межкостные мышцы

Тыльные межкостные
мышцы

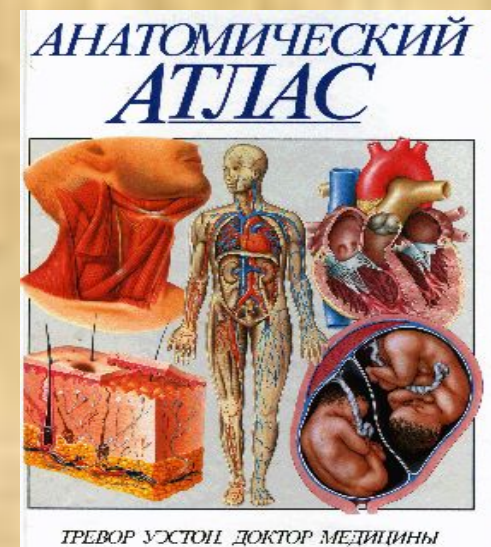
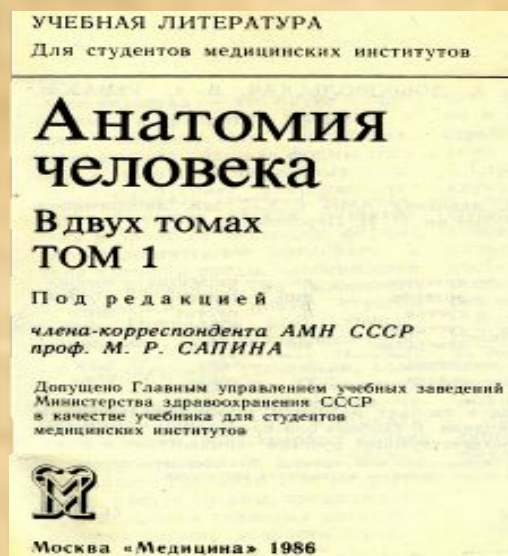
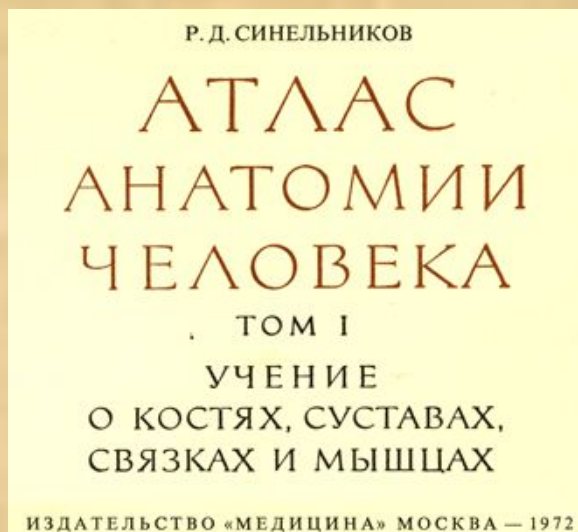
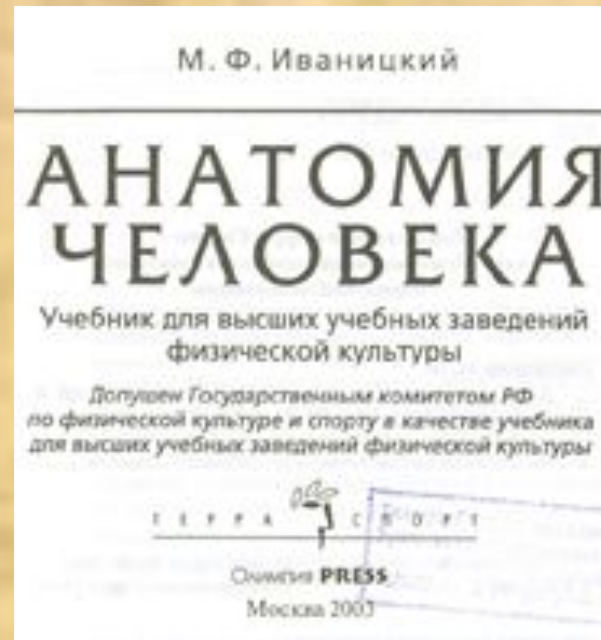
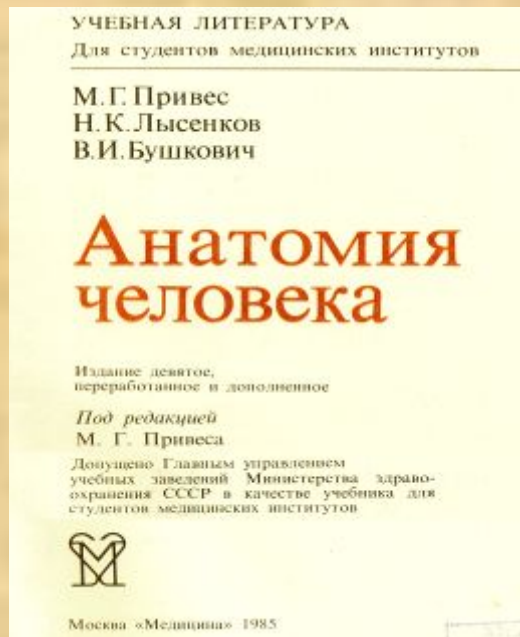
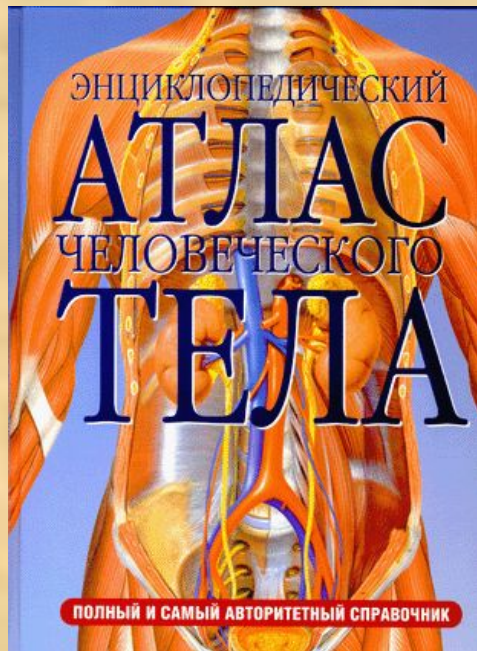


Функция:

Отводят I, II, IV пальцы
от среднего пальца

(разведение пальцев кисти)

При подготовке темы была использована литература:



Мультимедийное сопровождение
темы подготовил
Самсонов С.А.



Руководитель проекта, заведующий
кафедрой естественнонаучных
дисциплин УГУФК, к.м.н., доцент
А. И. Доронин



*Екатеринбург, 2010
г.*