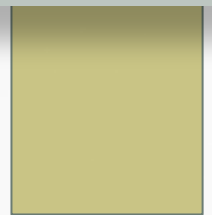


НАБЛЮДЕНИЕ КЛЕТОК
РАСТЕНИЙ, ЖИВОТНЫХ,
БАКТЕРИЙ ПОД
МИКРОСКОПОМ, ИХ
ИЗУЧЕНИЕ И ОПИСАНИЕ.

ЛАБОРАТОРНАЯ РАБОТА №2

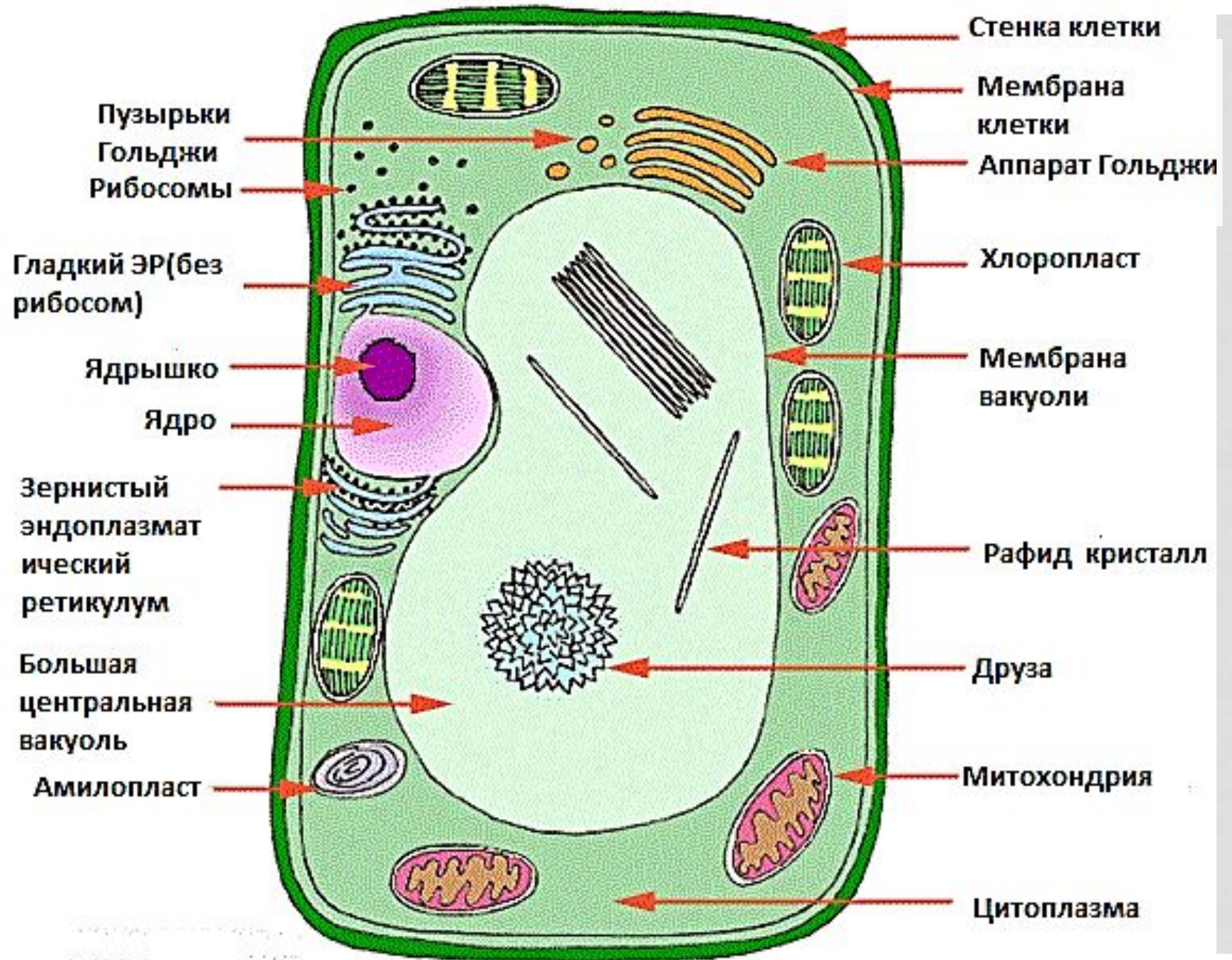


ЦЕЛЬ:

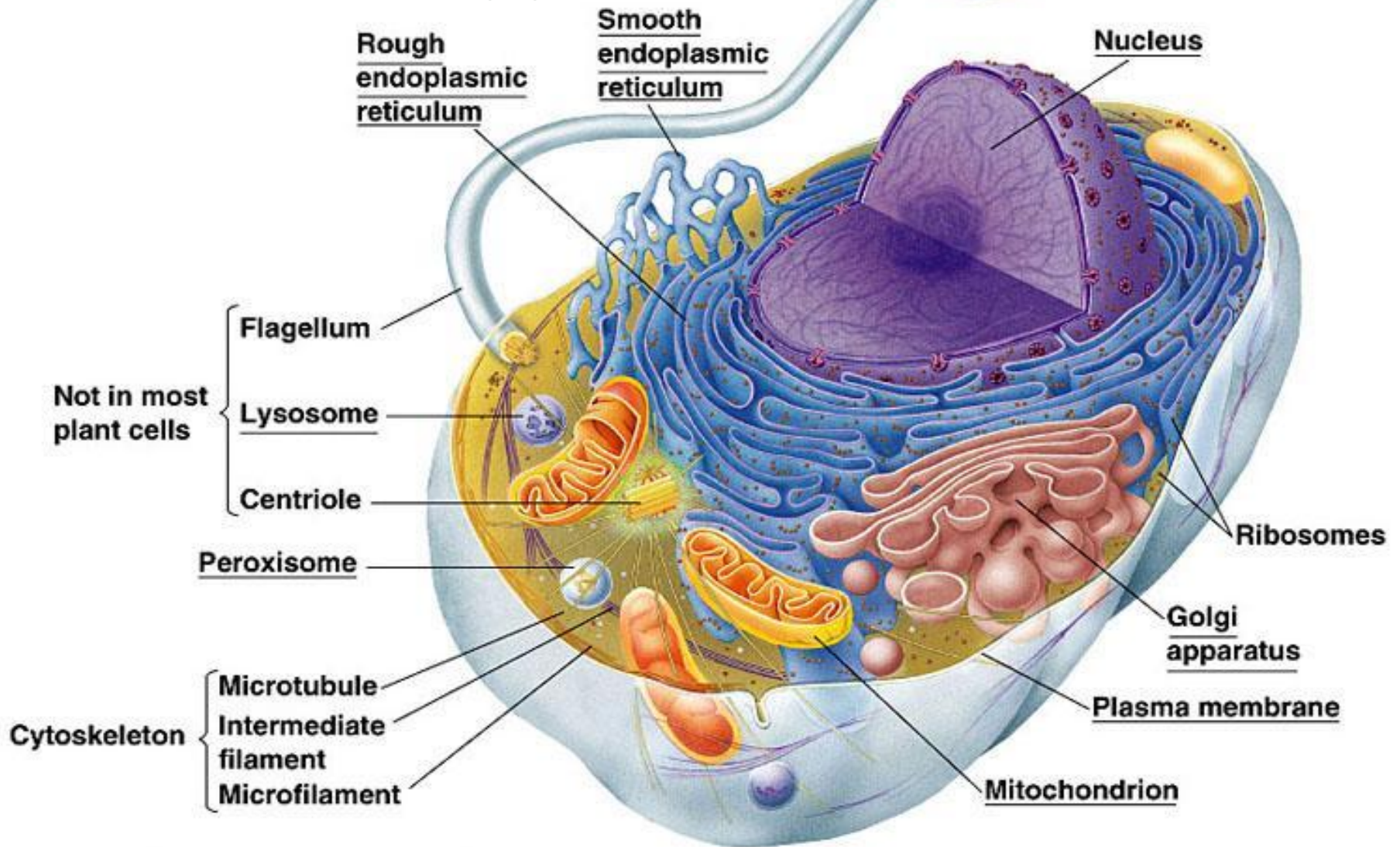
ПРОНАБЛЮДАТЬ КЛЕТКИ
РАЗЛИЧНЫХ ОРГАНИЗМОВ,
ВЫЯВИТЬ ЧЕРТЫ ИХ СХОДСТВА И
ОТЛИЧИЯ,
ОБЪЯСНИТЬ ПРИЧИНЫ ИХ
СХОДСТВА И ОТЛИЧИЙ

КАКИЕ ОСНОВНЫЕ СТРУКТУРЫ ХАРАКТЕРНЫ ДЛЯ КЛЕТОК РАСТЕНИЙ?

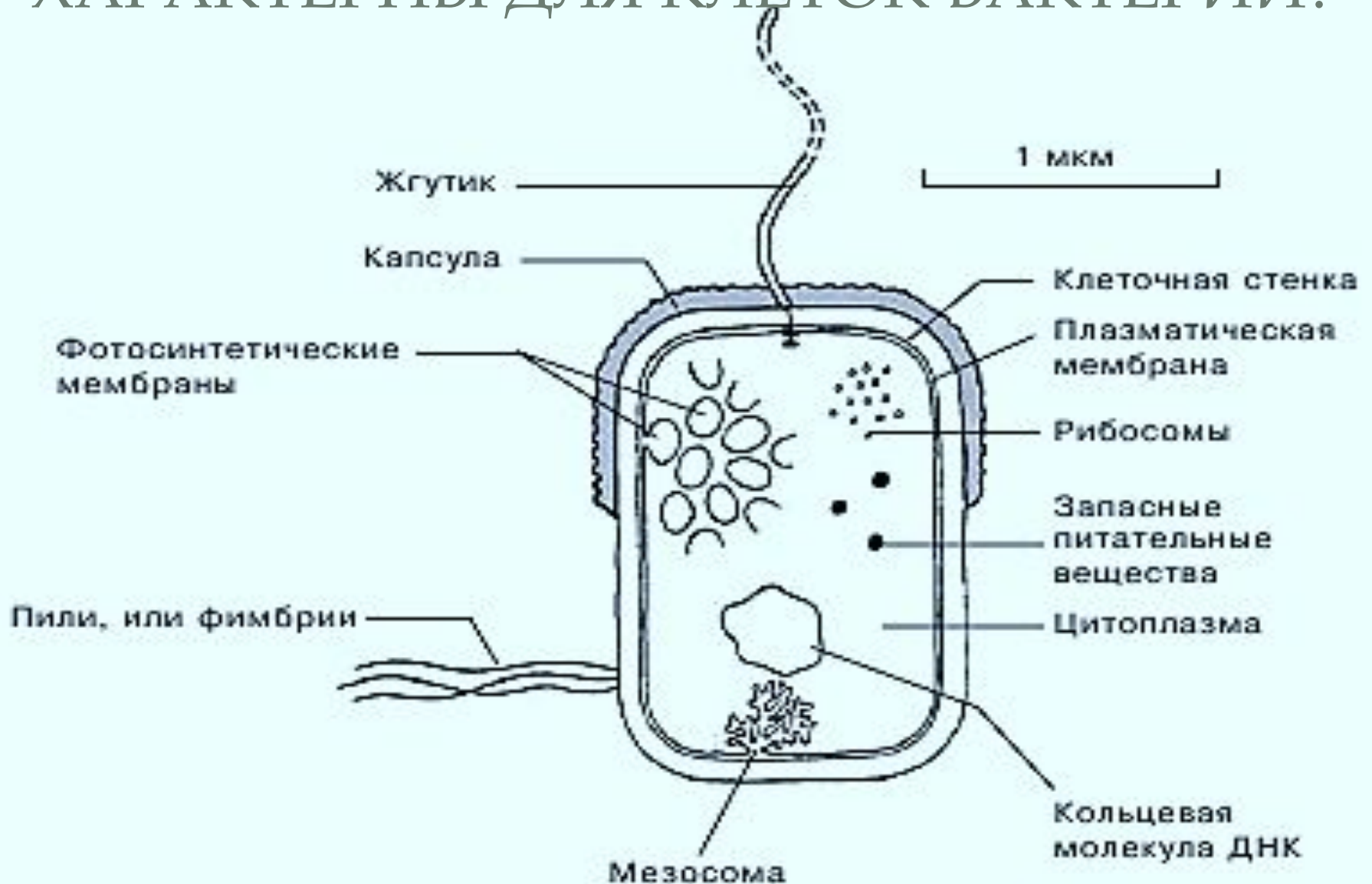




КАКИЕ ОСНОВНЫЕ СТРУКТУРЫ ХАРАКТЕРНЫ ДЛЯ КЛЕТОК ЖИВОТНЫХ?



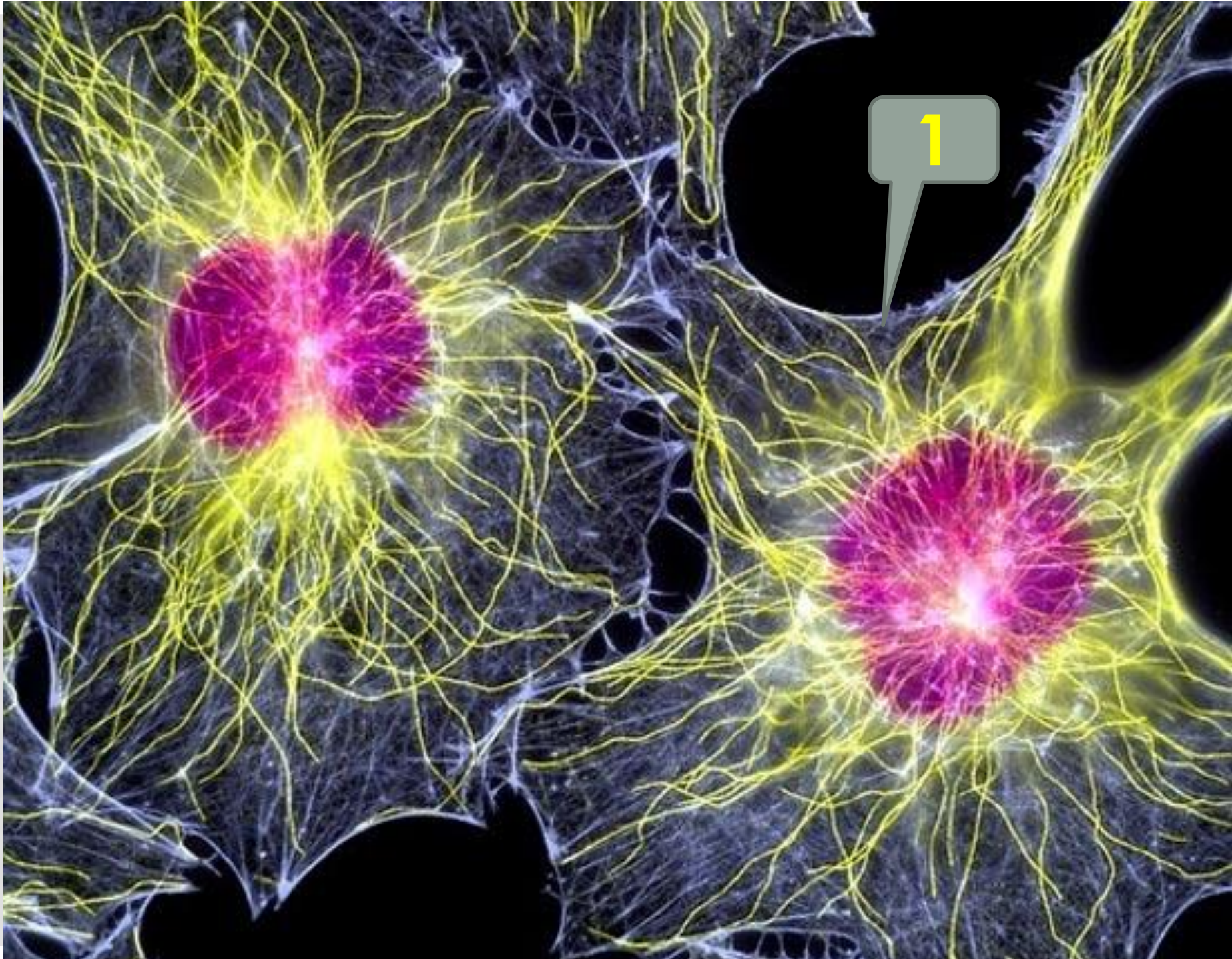
КАКИЕ ОСНОВНЫЕ СТРУКТУРЫ ХАРАКТЕРНЫ ДЛЯ КЛЕТОК БАКТЕРИЙ?

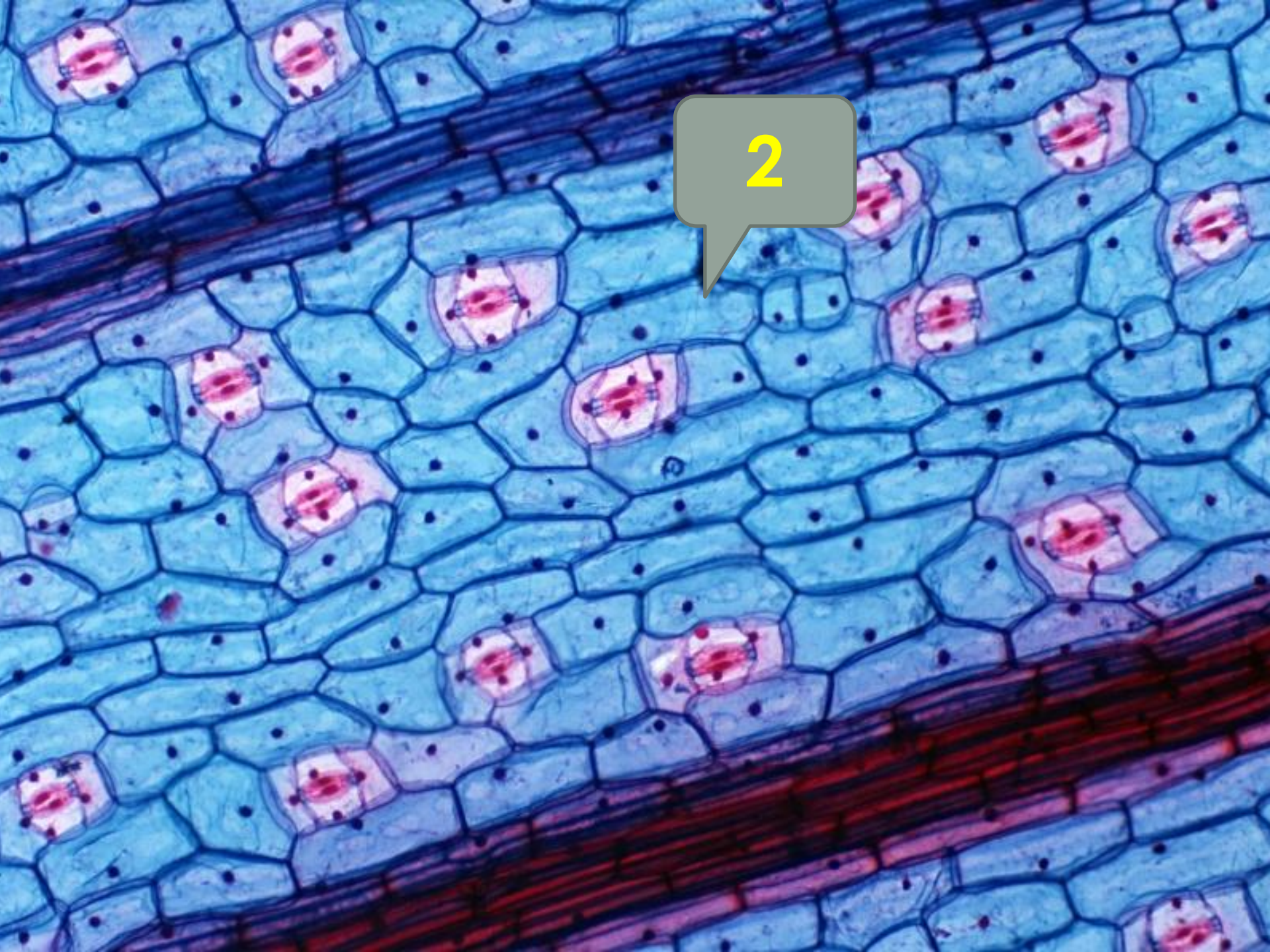


ЗАПОЛНИТЕ ТАБЛИЦУ

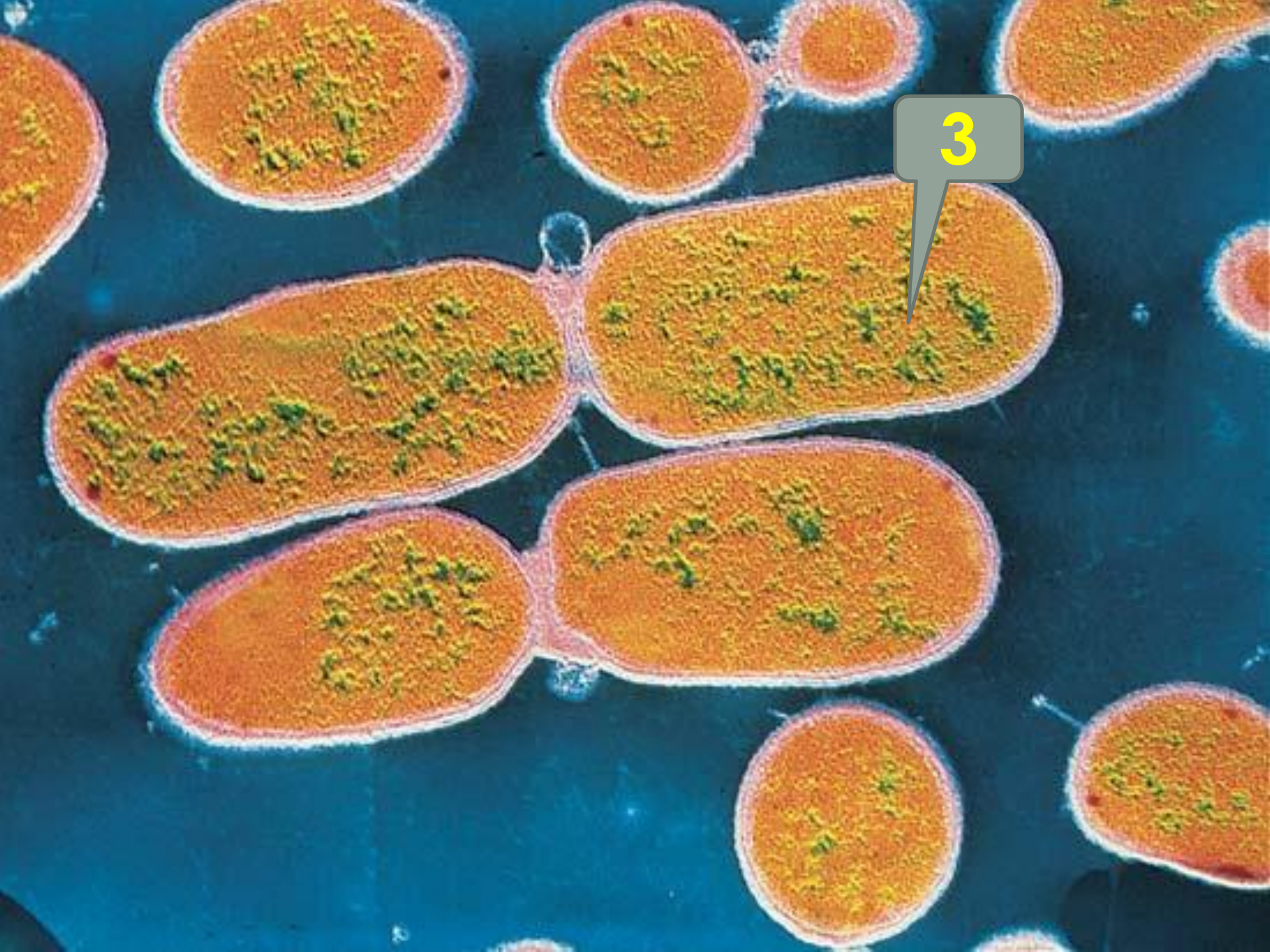
Клеточные структуры	Растения	Животные	Бактерии
Клеточная стенка			
Тип питания			
Пластиды			
Ядро			
Центральная вакуоль			
Центриоли	нет	есть	нет

ОПРЕДЕЛИТЕ, ЧЬИ КЛЕТКИ
ИЗОБРАЖЕНЫ НА ФОТО?

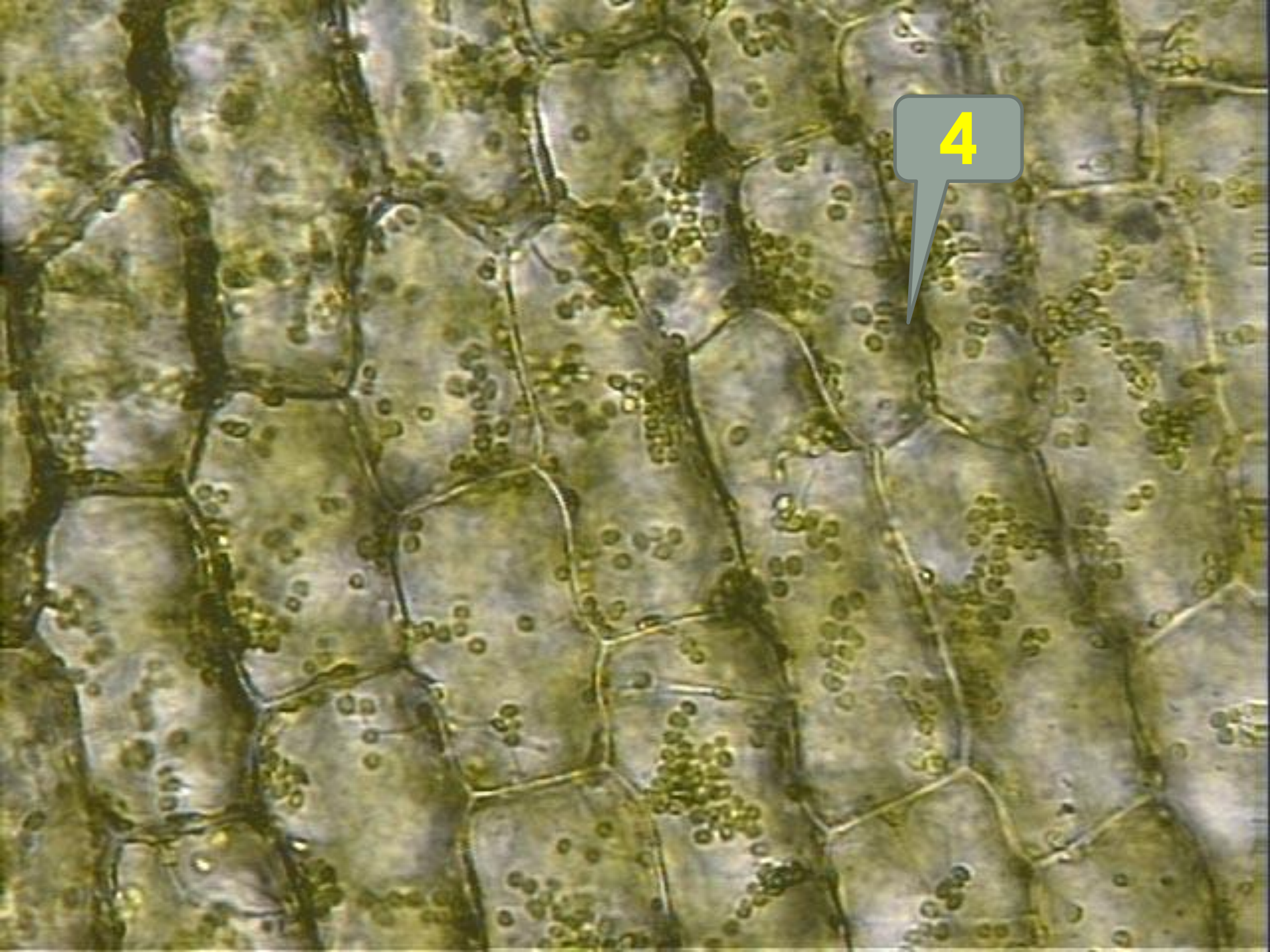




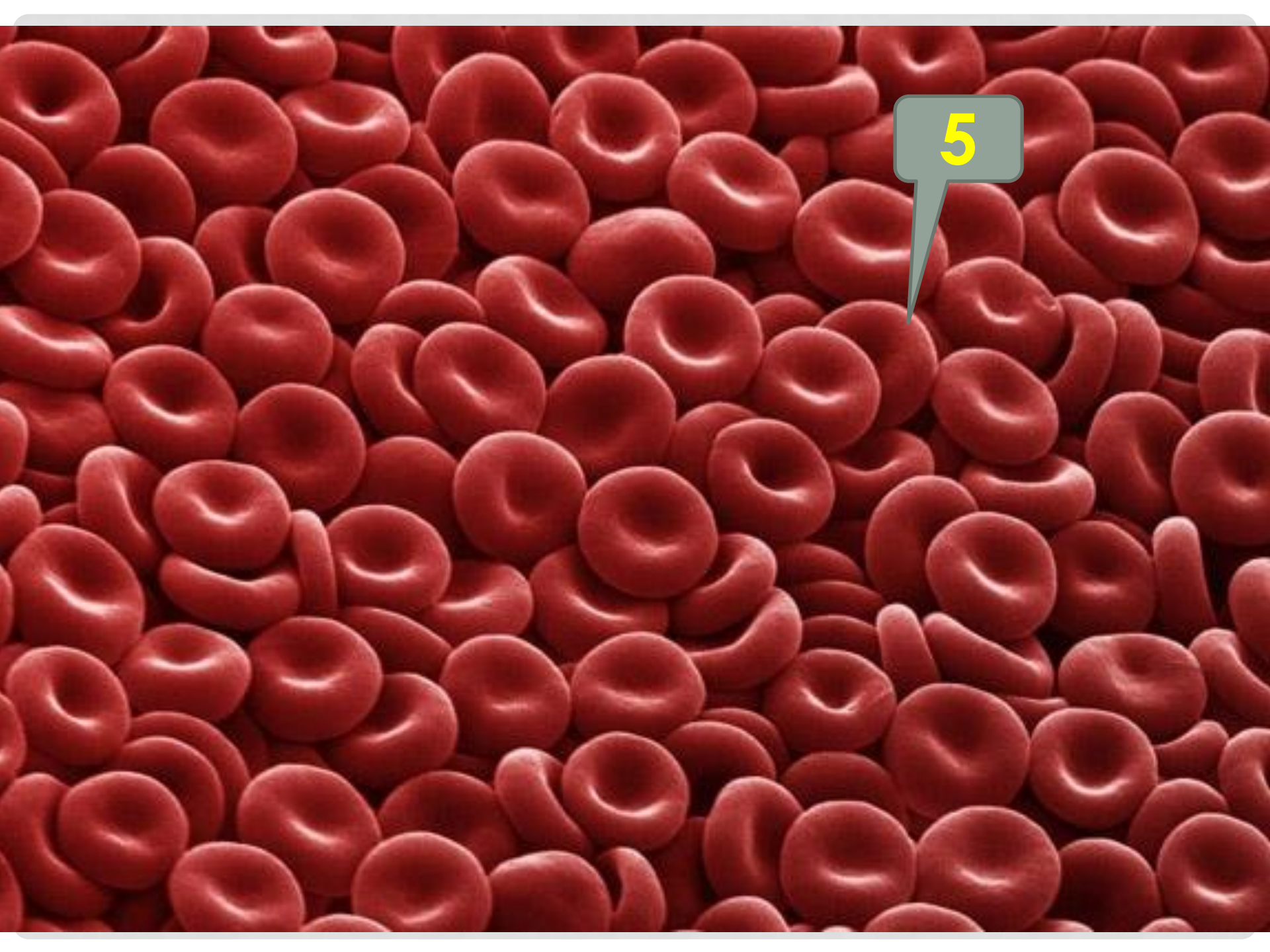
2



3

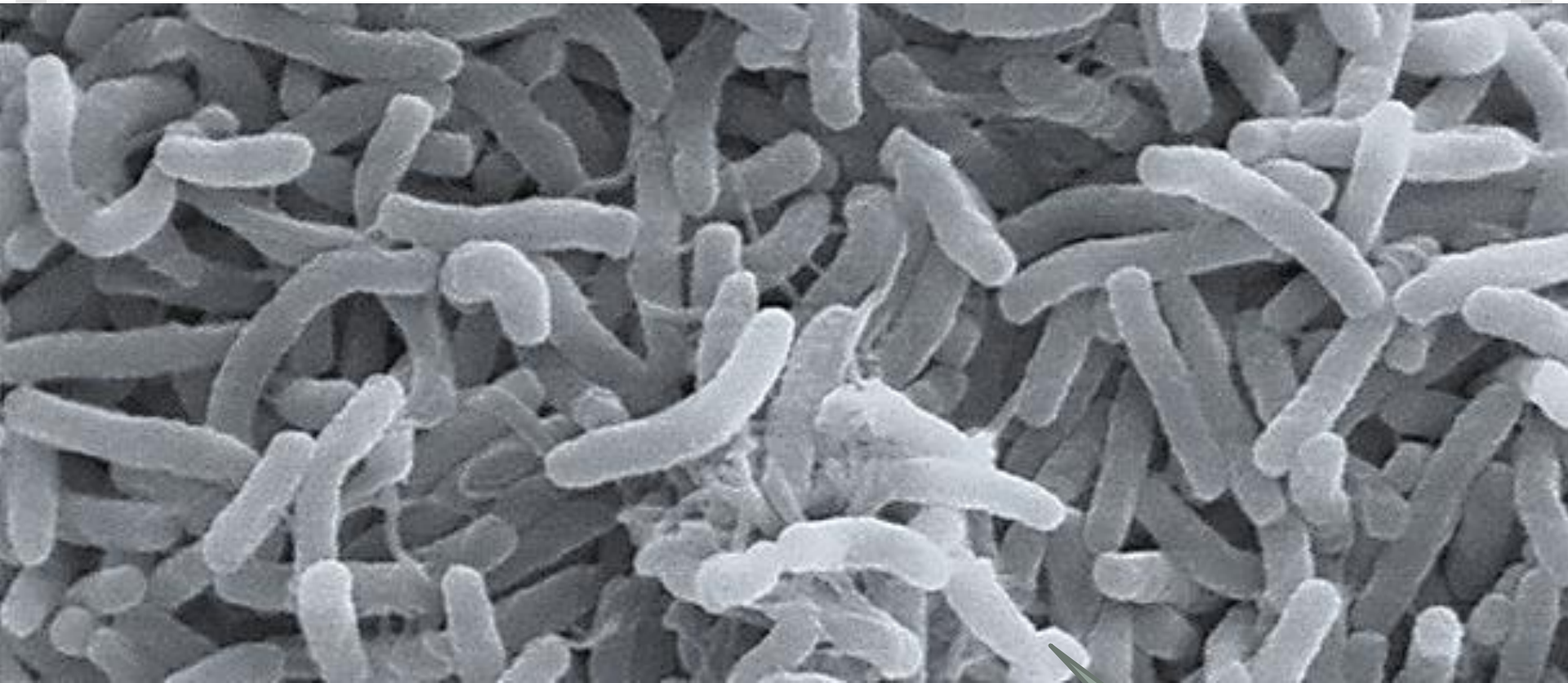


4



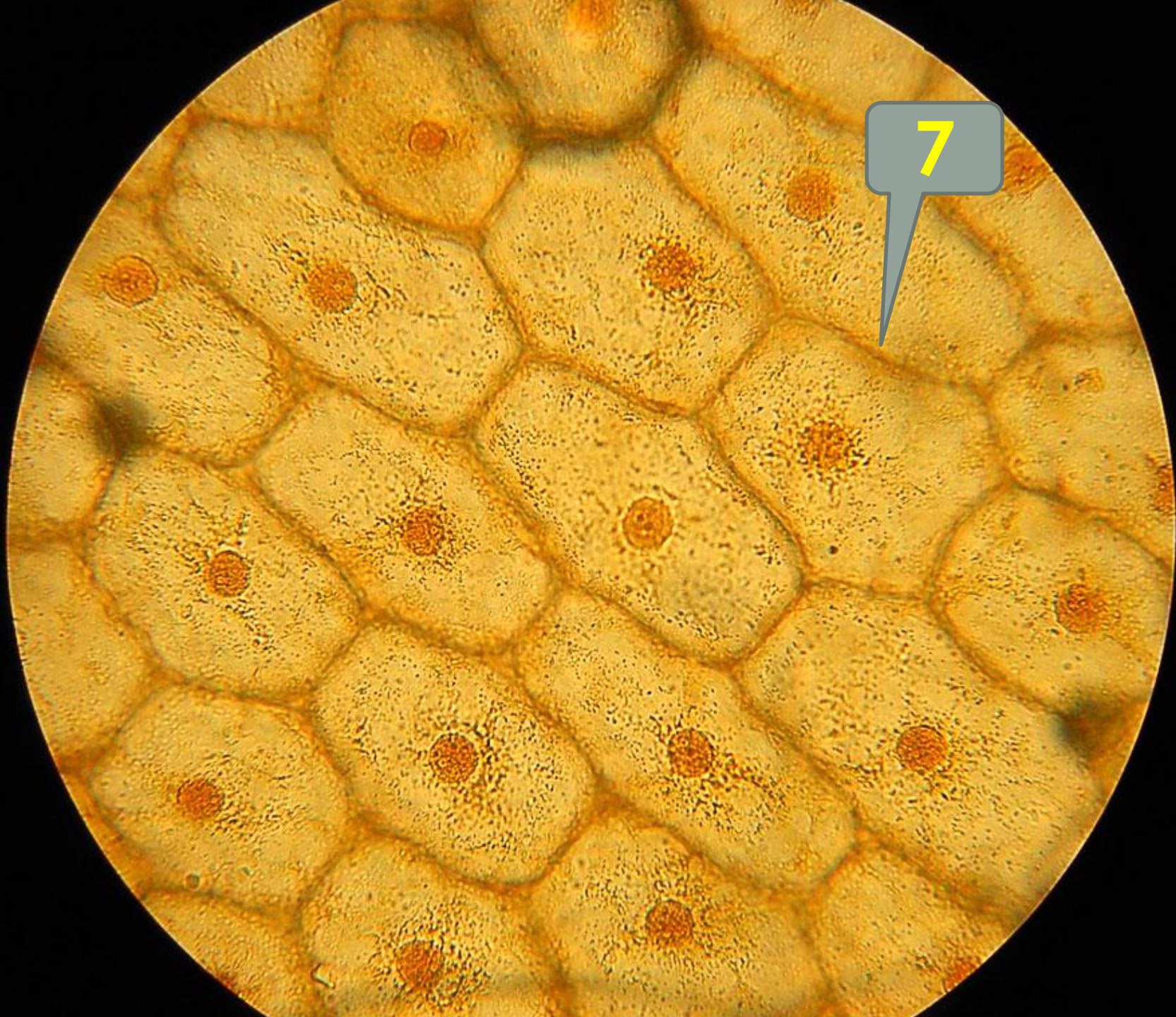


6

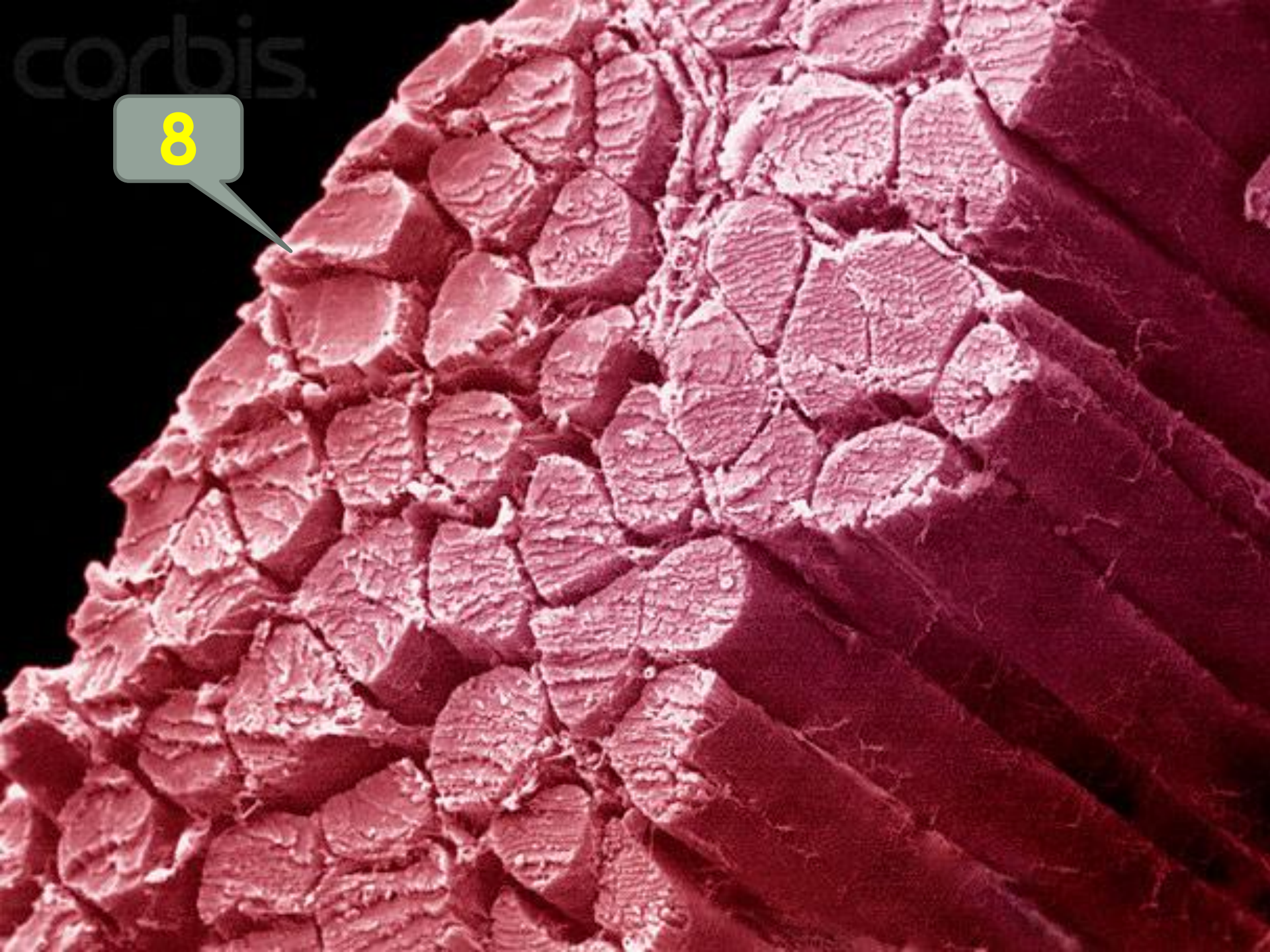


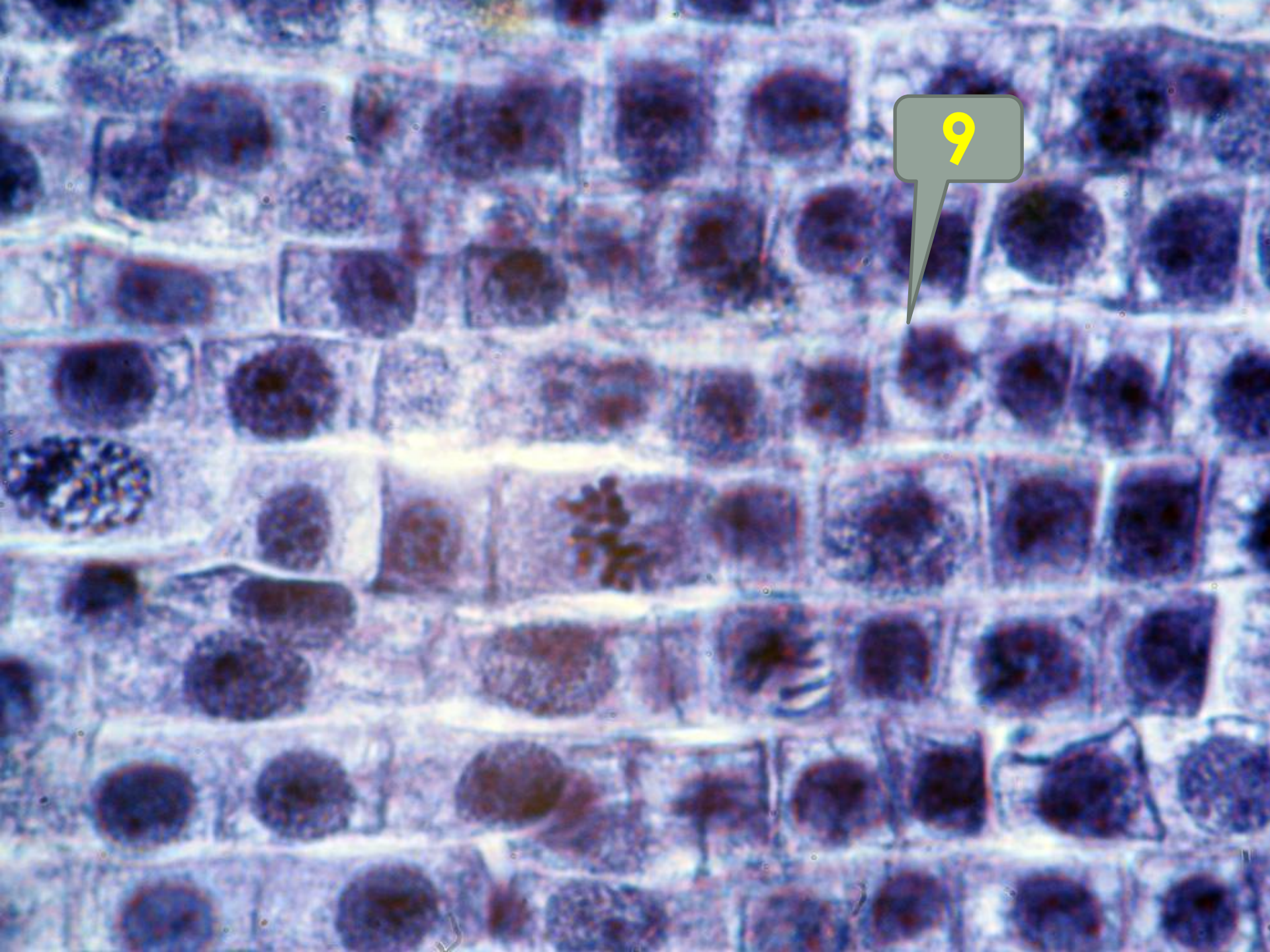
6

7

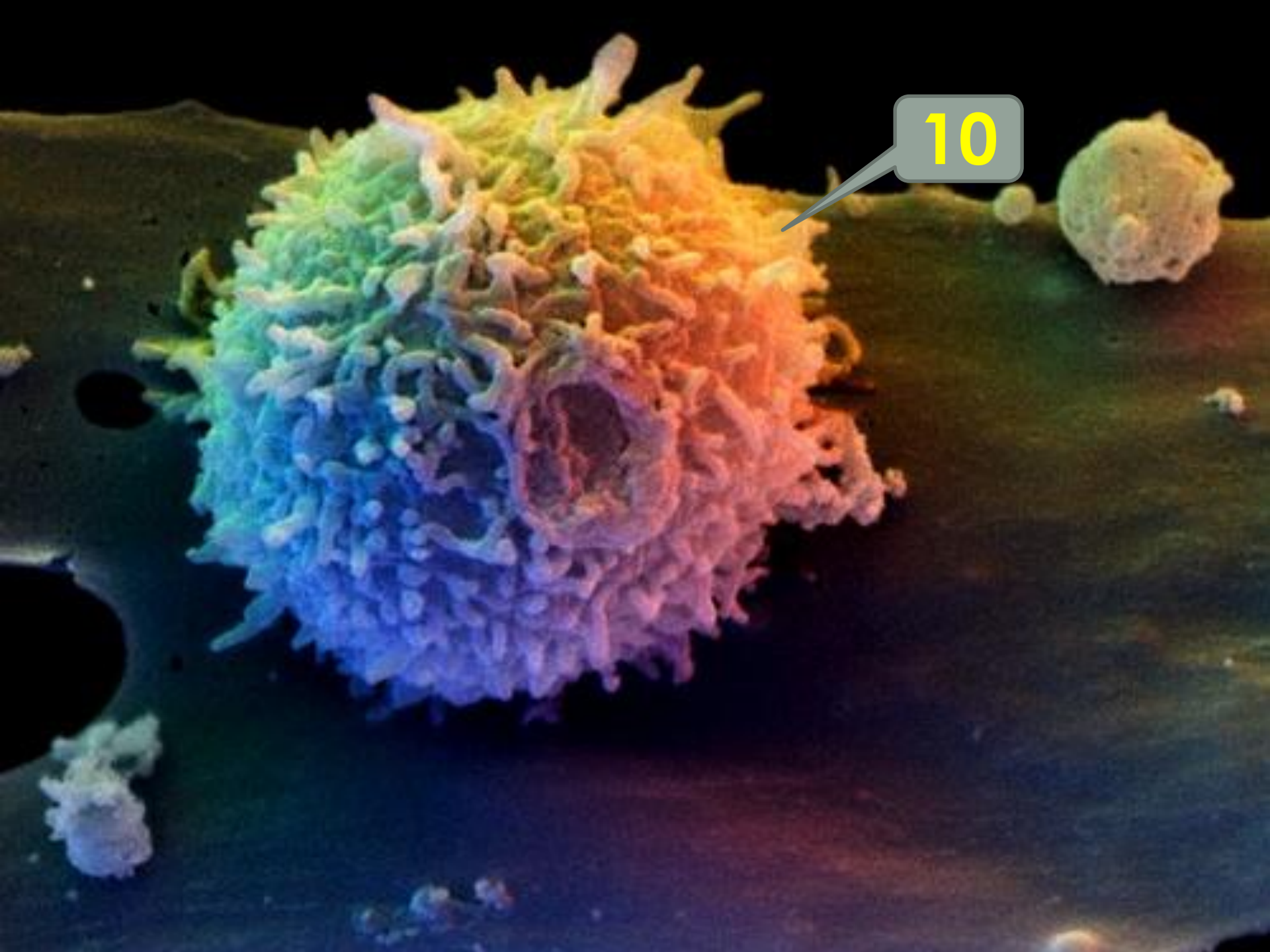


8





9

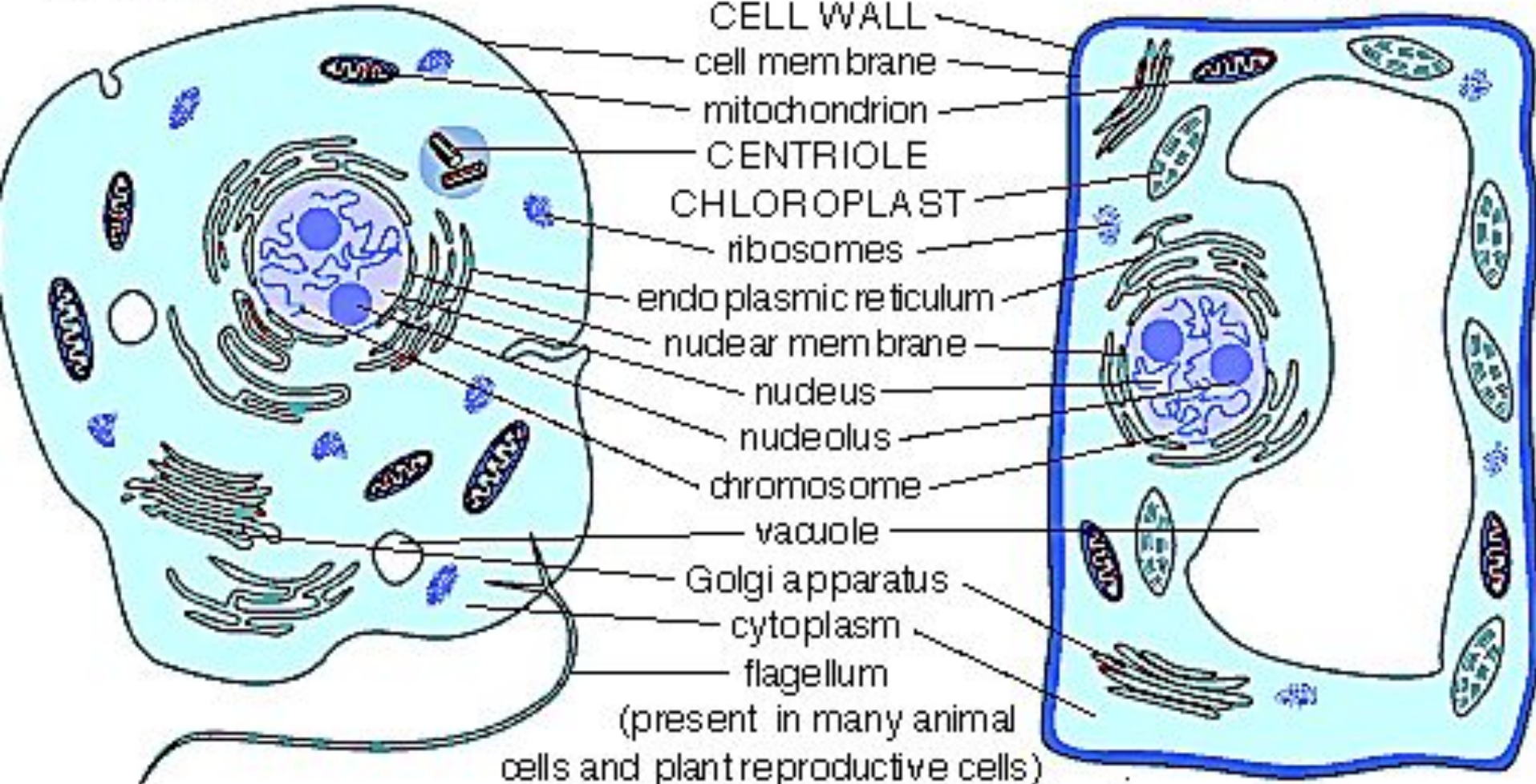


10

ОБЪЯСНИТЕ ПРИЧИНЫ СХОДСТВА КЛЕТОК РАЗЛИЧНЫХ ОРГАНИЗМОВ

Animal Cell

Plant Cell



СДЕЛАЙТЕ ВЫВОДЫ