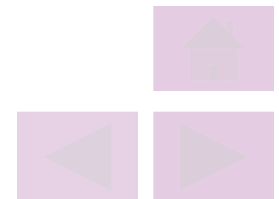


Лабораторная работа по биологии на тему: «Наблюдение плазмолиза и деплазмолиза в клетке»

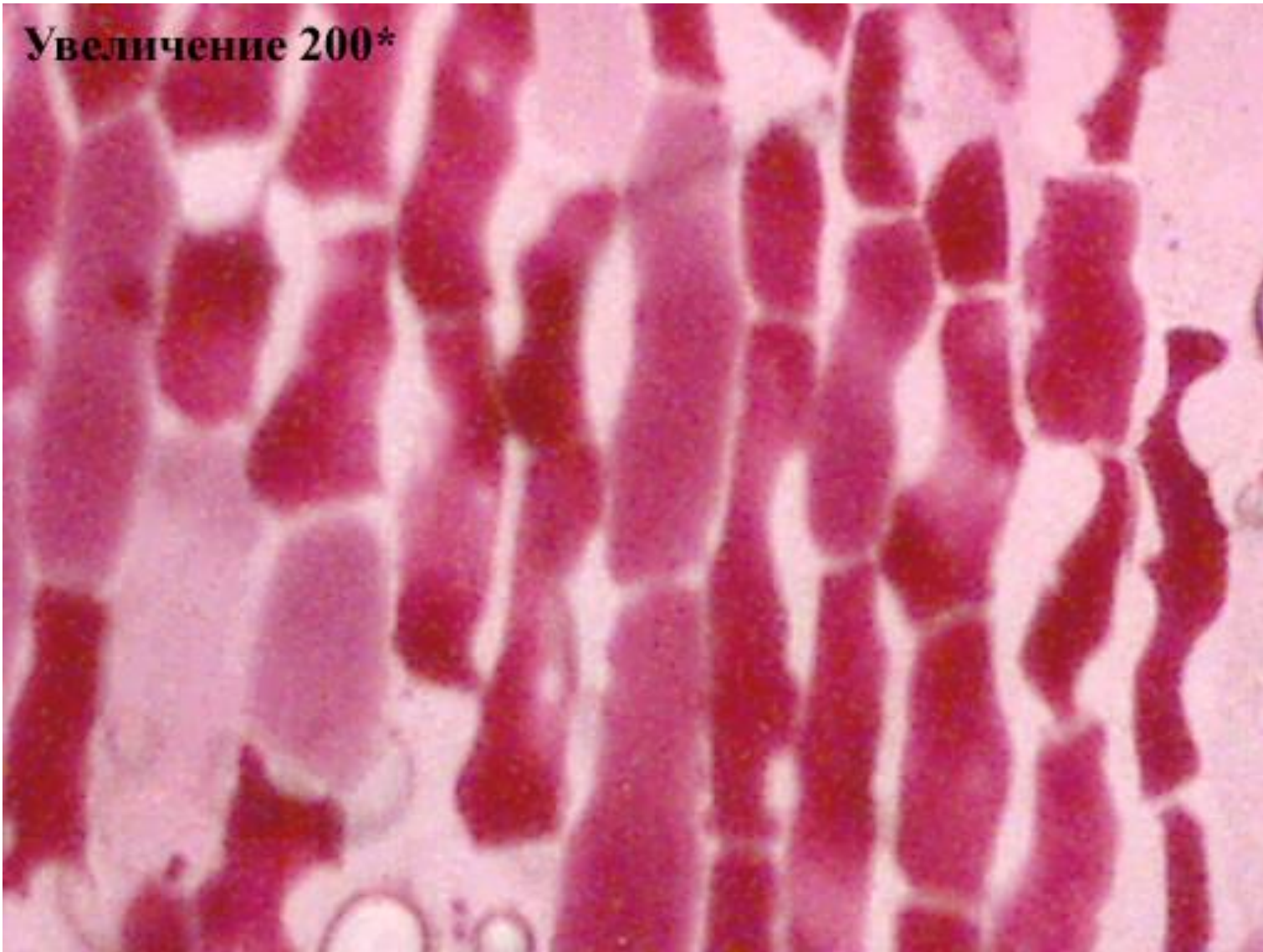
Цель: Изучить изменения, происходящие в цитоплазме клетки.

Изначальное состояние клетки



Плазмолиз

Увеличение 200*



Деплазмолиз



Ход работы

1. Приготовим препарат кожицы лука и рассмотрим клетки под микроскопом.
2. Нанесём на предметное стекло каплю раствора поваренной соли.
3. С помощью фильтровальной бумаги удалим раствор поваренной соли, нанесём 2-3 капли воды, удалим фильтровальной бумагой избыток воды.
4. Сделаем вывод, о происходящих в клетке процессах.

Вывод:

Плазматическая мембрана полупроницаема, благодаря чему она отграничивает внутреннюю среду клетки от внешней, регулирует поступление веществ в клетку



Список использованных материалов:

- Все фотографии, представленные в презентации, сделаны при помощи цифрового микроскопа при увеличении 200.