



# Классификация надкласса

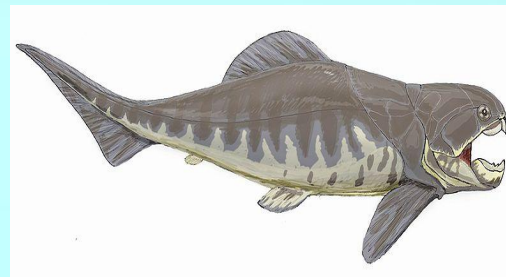
Надкласс  
рыбы

Класс  
Косные рыбы

Класс  
Хрящевые  
рыбы

Класс  
Плакодермы  
(вымерли)

Класс Акантоды  
(вымерли)





# Класс РЫБЫ КОСТНЫЕ

## ● Класс РЫБЫ КОСТНЫЕ (Osteichthyes)

У костных рыб как и у хрящевых, имеются парные конечности — плавники, рот образован хватаящими челюстями с зубами на них, жабры расположены на имеющих внутреннюю скелетную опору жаберных дугах, ноздри парные, во внутреннем ухе имеются три полукружных канала. В отличие от хрящевых рыб, в скелете костных рыб имеется костная ткань, в верхней части полости тела расположен плавательный пузырь; жаберная полость прикрыта укрепленной костным скелетом жаберной крышкой; жабры имеют форму свободно свисающих лепестков, а не приросших к межжаберным перегородкам пластин. Тело покрыто костной чешуей, пластинками или голое вместо покрова из зубовидной плакоидной чешуи.



Костные рыбы впервые появились на нашей планете около 400 миллионов лет назад. Наибольшего разнообразия они достигли к началу нашей эры, далеко обогнав всех других рыбообразных и рыб, а также наземных позвоночных животных. Это самая процветающая сейчас группа позвоночных животных, распространенная во всех водах нашей планеты от полюсов до экватора. Они встречаются в пресных водах, в солоноватых морях и океанах, в горных озерах и ручьях, в глубинах океанских впадин, в освещаемых солнцем коралловых рифах, в лишенных света пещерах океана. Исконные обитатели водной среды, некоторые рыбы приобрели способность взлетать из воды, пролетая в воздухе до нескольких сотен метров, а у некоторых развились приспособления в жаберной полости или плавательном пузыре, позволяющие им долгое время быть вне воды в атмосфере влажного воздуха тропиков. Наконец, некоторые рыбы — двоякодышащие, многоперы — имеют наряду с жабрами и ячеистый плавательный пузырь или настоящие легкие, позволяющие им дышать



*Рыбы*



*многоперы*



# Размеры

- Среди костных рыб есть свои гиганты и карлики — от достигающих 5—7 м длины и 500—1500 кг веса пресноводных белуги, калуги, сома, бразильской арапа-имы и морских меч-рыбы и марлинов до крошечных филиппинских бычков, 7—11 мм длины. Таким образом, костные рыбы не достигают величины хрящевых, среди которых имеются акулы до 15—18 м длины, но зато среди них имеется много гораздо более мелких.





Рыба меч



Сомы





В Таиланде поймали самого огромного в мире сома весом 293 килограмма





Акула





Скат





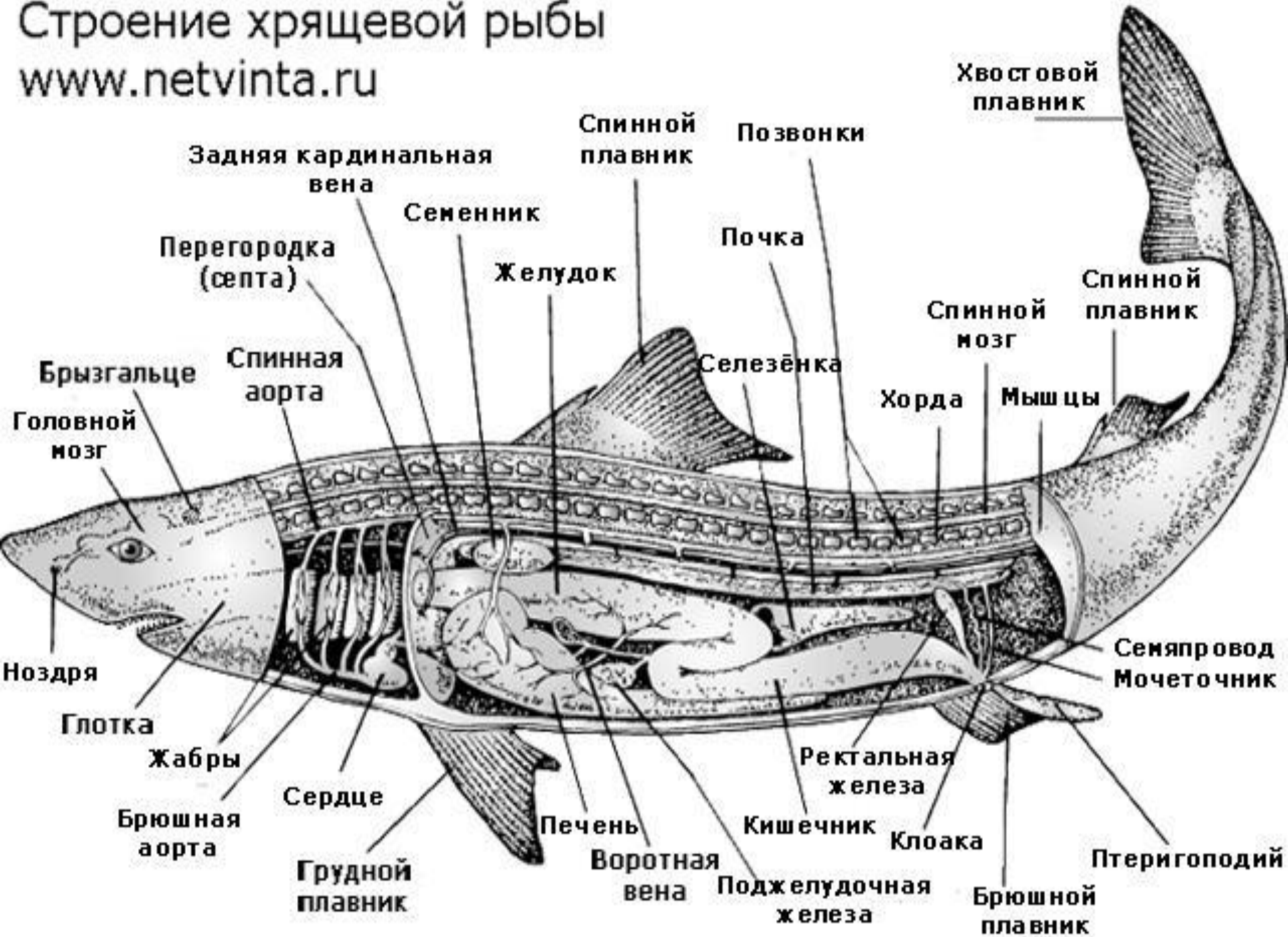
# Химера





# Строение хрящевой рыбы

www.netvinta.ru



# Скат манта

