

# Нарушения слуха

Презентацию  
подготовила:  
учитель – логопед  
Перминова Т. Ю.

# Слуховая недостаточность

```
graph TD; A[Слуховая недостаточность] --- B[Глухота]; A --- C[Тугоухость];
```

Глухота

Тугоухость

# Глухота

Полное отсутствие слуха, либо такая степень его понижения, при которой разборчивое восприятие речи становится невозможным.

# Глухота

```
graph TD; A[Глухота] --> B[Глухие дети без речи]; A --> C[Глухие дети, сохранившие речь (позднооглохшие)];
```

Глухие дети  
без речи

Глухие дети,  
сохранившие речь  
(позднооглохшие)

# Тугоухость

Понижение слуха, при котором возникают затруднения в восприятии речи, однако восприятие речи при помощи слуха, хотя бы и в специально создаваемых условиях, все же ВОЗМОЖНО.

# Классификация тугоухости по Л.В.Нейману (1961 г.)

<i>Степень тугоухости слуха, дБ</i>	<i>Средняя потеря</i>
I	до 50 дБ
II	от 51 до 70 дБ
III	от 70 до 75-80 дБ

# Международная классификация тугоухости

*Характер поражения    Пороги слухового восприятия, дБ    Тяжесть поражения*

Степень тугоухости I	26-40 дБ	Легкая
Степень тугоухости II	41-55 дБ	Средняя
Степень тугоухости III	56-70 дБ	Среднетяжелая
Степень тугоухости IV	71-90 дБ	Тяжелая
Глухота >90 дБ	Глухота	

# Слуховое восприятие при различной степени потери слуха

Степень потери слуха речи	Средние пороги слуха	Восприятие разговорной и громкой речи	Восприяти е шепотной
I	26-40 дб	6-3 м	2 м - у уха
II	41-55 дб	3 м - у уха	Нет - у уха
III	56-70 дб	громкая речь у уха	Нет
IV	71-90 дб	крик у уха	Нет
Глухота	>91 дб	Нет	Нет



## В ЗАВИСИМОСТИ ОТ СТЕПЕНИ СНИЖЕНИЯ

### слуха

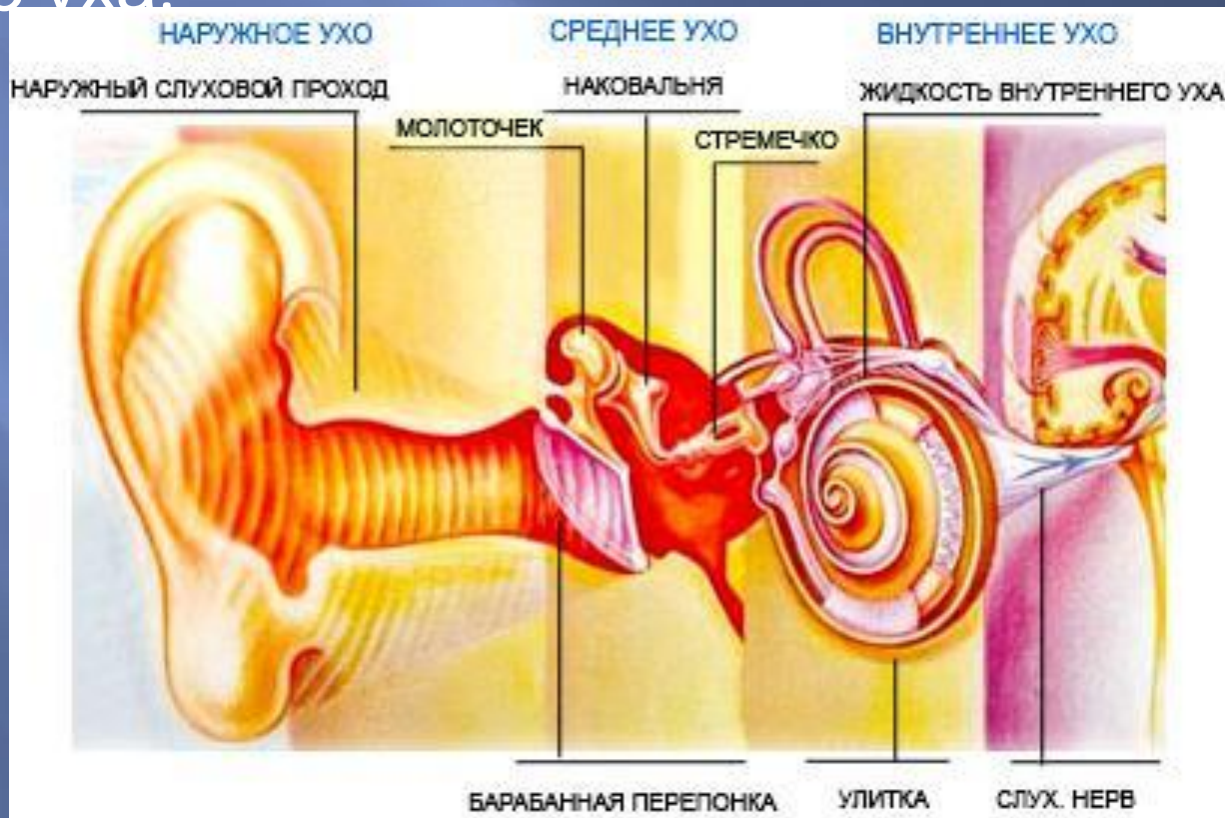
Степень снижения слуха	Порог восприятия (в децибелах, дБ)	Способность восприятия речи
<i>Норма</i>	<i>0 – 25 дБ</i>	<i>Не затруднено.</i>
<i>Легкая</i>	<i>26 – 40 дБ</i>	<i>Затруднено восприятие тихой речи, особенно на фоне шума или в больших помещениях, однако в тишине общение проблем не вызывает.</i>
<i>Средняя</i>	<i>41 – 55 дБ</i>	<i>Затруднено понимание разговорной речи, особенно на фоне шума. Требуется повышенная громкость при просмотре ТВ или прослушивании музыки.</i>
<i>Среднетяжелая</i>	<i>56 – 70 дБ</i>	<i>Разборчивость значительно снижена. Речь пациента громче, чем обычно, значительно затруднено общение в группе.</i>
<i>Тяжелая</i>	<i>71 – 90 дБ</i>	<i>Разговорная речь не слышна. Затруднено восприятие даже громкой речи. Общение возможно только криком или посредством усиления (слуховой аппарат, наушники).</i>
<i>Глубокая (+глухота)</i>	<i>91 + дБ</i>	<i>Даже усиленная речь значительно затруднена к восприятию или невозможна.</i>



- **Виды тугоухости**
  - Кондуктивная
  - Нейросенсорная (сенсоневральная)

# Кондуктивная тугоухость

Тугоухость, вызываемая препятствиями на пути проведения звуков и их усиления, называется кондуктивной. Препятствие возникает на уровне наружного уха или среднего уха.



# Нейросенсорная тугоухость -

развивается вследствие повреждения нервных клеток во внутреннем ухе, слухового нерва и центра слуховой системы.

