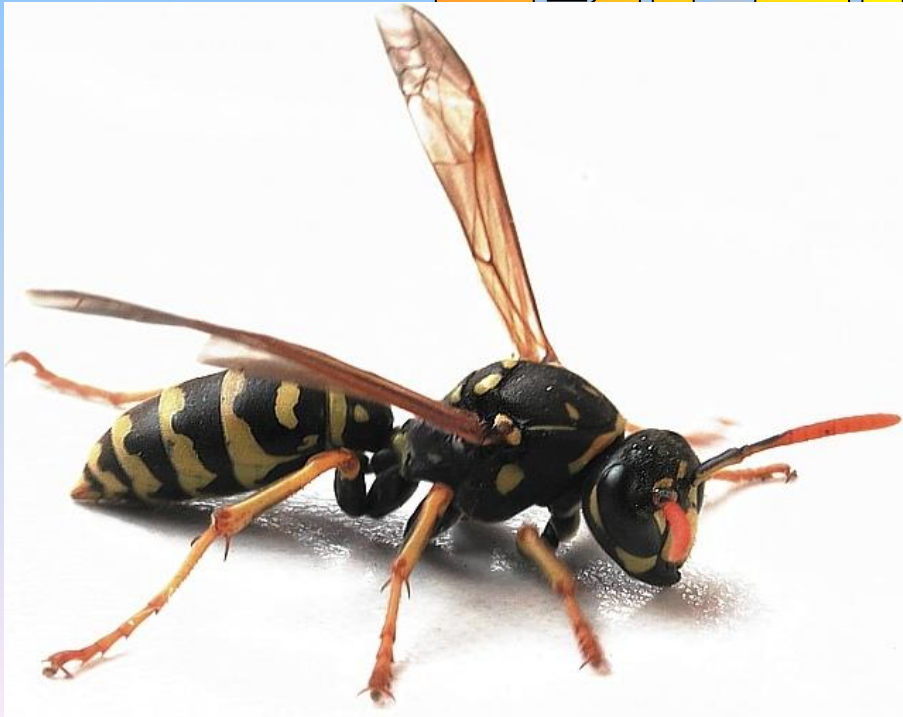


Царство

КОМЫЕ





Назовите характерные признаки насекомых?

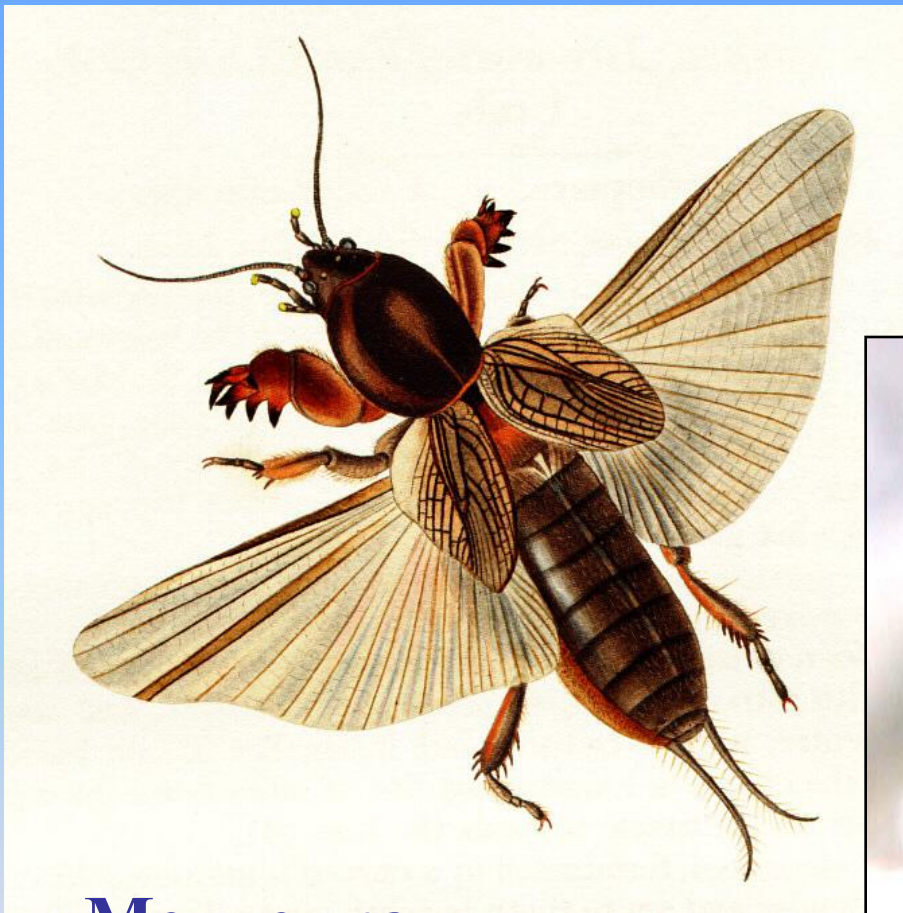
- Тело разделено на голову, грудь, брюшко
- На груди – 3 пары ног и крылья (у большинства)
- Хитиновый покров
- Органы дыхания – трахеи
- Кровеносная система – незамкнутая
- Нервная система узлового типа



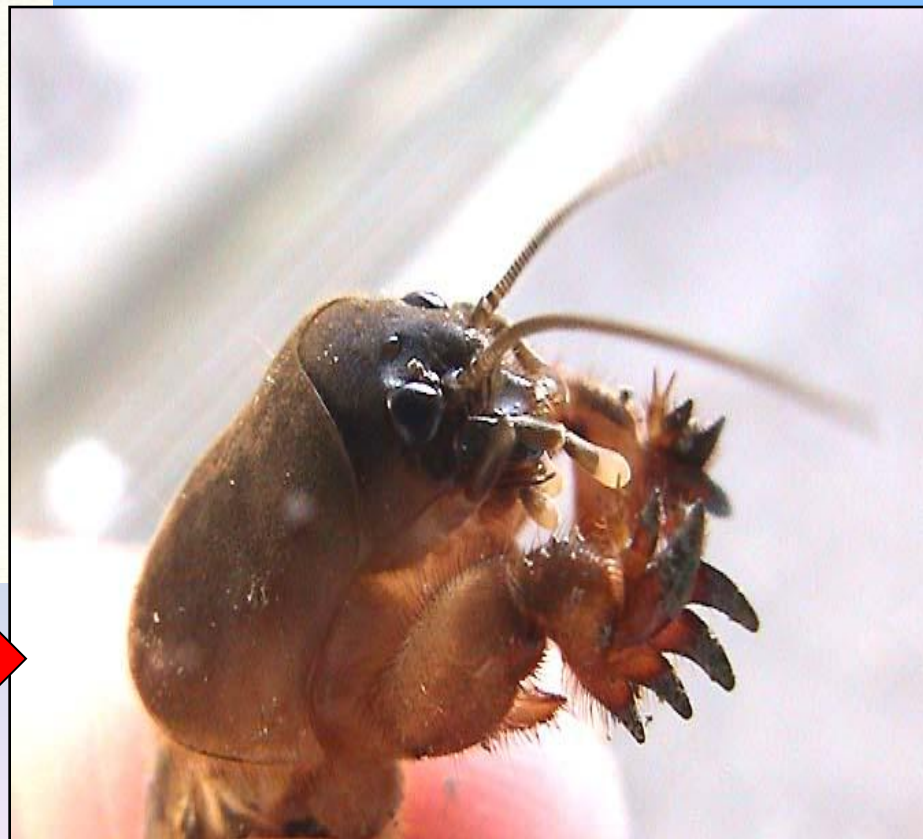
**Какую роль играет
хитиновая кутикула?**

- Наружный скелет

- Назовите насекомое и тип его ног



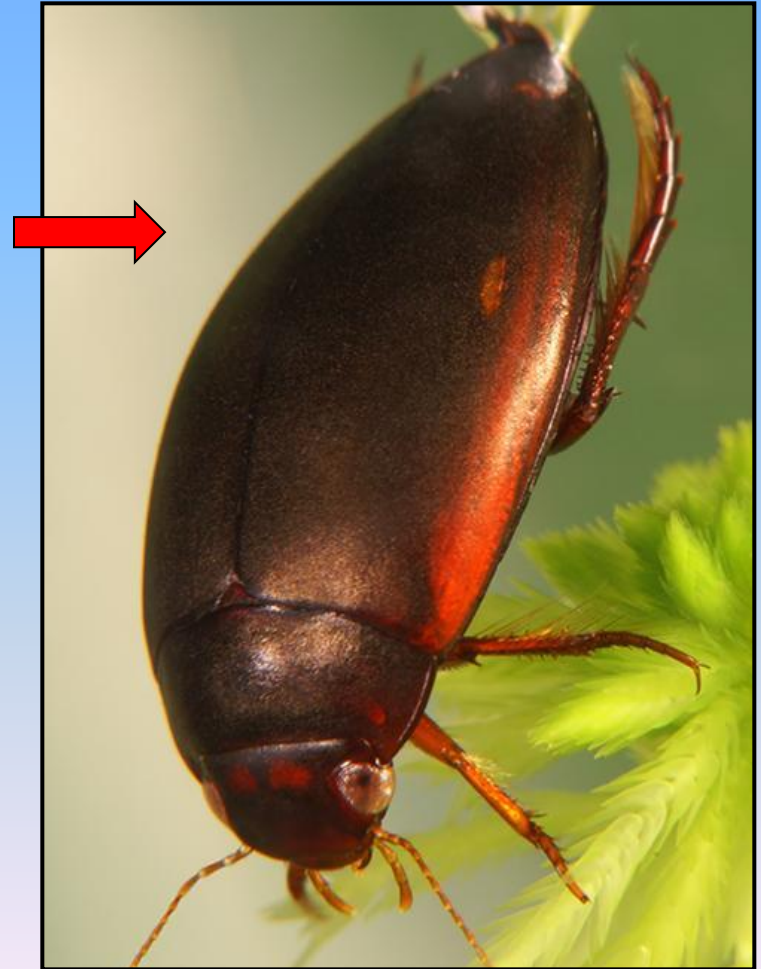
**Медведка,
копательные ноги**



- Назовите насекомое и тип его ног

Жук-плавунец.

Плавательные ноги.



- Назовите насекомое и тип его ног

Кузнечик.

Прыгательные ноги.



- Назовите насекомое и тип его ног

Жук-олень.

Бегательные ноги.



Сколько ног у насекомых?

- 3 пары

Где они располагаются?

- На груди

У летающих насекомых где располагаются крылья?

- На груди





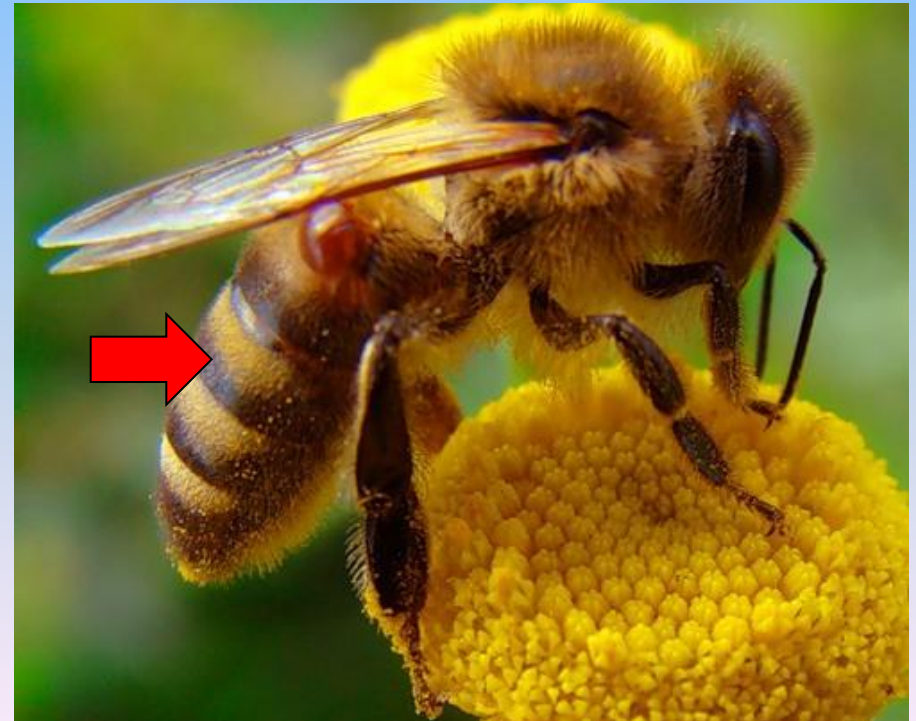
**Какие органы
расположены на
голове
насекомого?**

- **Сложные глаза
(фасеточные)**
- **Усики**
- **Ротовые органы**



- Назовите тип ротового аппарата у осы и пчелы
- ← • **грызущий**

• **лизущий**





- Назовите тип ротового аппарата у комара и мухи

← • Колюще-сосущий

• Фильтрующий





**Олеандровый
бражник**

- **грызущий**

**Назовите тип
ротового аппарата у
бабочки и ее
личинки**

- **сосущий**

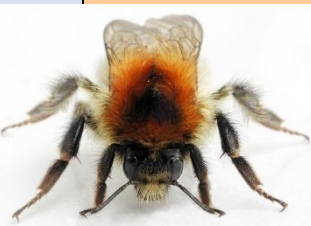


Назовите типы развития насекомых

ТИПЫ РАЗВИТИЯ НАСЕКОМЫХ

Полное превращение
(развитие
с метаморфозом)

ИМАГО
↓
ЯЙЦО
↓
ЛИЧИНКА
↓
КУКОЛКА
↓
ИМАГО



Неполное превращение
(развитие
без метаморфоза)

ВЗРОСЛОЕ НАСЕКОМОЕ
↓
ЯЙЦО
↓
ЛИЧИНКА (НИМФА)
↓
ИМАГО

