

НАСЕКОМЫЕ.

Автор: учитель-дефектолог ГБОУ СКОШИ №7
Карасева М.А.

Цели на уроке:

Образовательные:

- сформировать элементарные представления о насекомых;
- уметь приводить примеры некоторых представителей насекомых леса, луга, сада, болота.

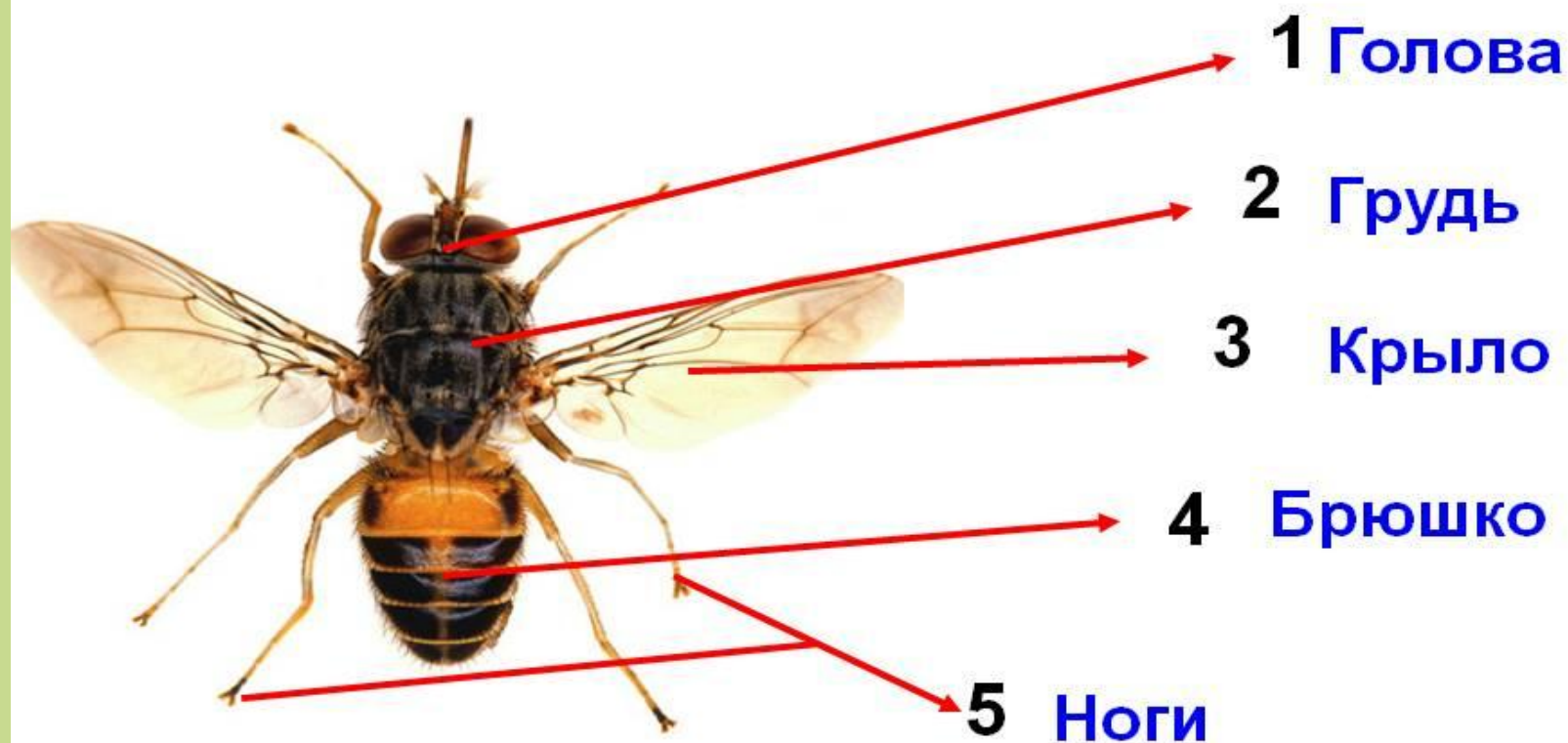
Коррекционные:

- устанавливать причинно-следственные связи между насекомыми и другими животными, насекомыми и человеком.

Воспитательные:

- учить понимать и беречь живой мир природы.

Строение насекомых





леса.

Своими ходами жук-короед и его личинки перемалывают древесину и кору дерева, чем наносят большой вред.



кто съедет жука короеда?



Поползень



Дятел



Жужелица



Жужелица – хищник, но ест она только гусениц, тлей, личинки жуков. Жужелица – очень полезное насекомое леса.



муравей.

Муравьи все тащат в свой домик. Они считаются «санитарами леса».



муравьёв?



луга.



Зелёный кузнечик питается листьями, среди которых живёт. А еще он может схватить и съесть муху или бабочку.



кузнечика?

Ящерица



Овсянка



факты.

Вы слышали стрёкот в траве? Это «поёт» кузнечик.

Стрёкот возникает от движения крыльев.

А ещё кузнечик «слушает» ногами. На его передних ногах – длинные щели – это и есть «уши».





Шмель.



Толстые неуклюжие животные предупреждают о своём приближении характерным жужжанием.

С помощью больших глаз и усиков шмель выбирает нужный цветок.

Сок и пыльца служат ему пищей. Шмель опыляет клевер.

Осторожно!

Ловить шмелей опасно. Защищаясь, они могут больно укусить.





Тля.

Это мелкие насекомые, питающиеся соками растения.
Своим хоботком они глубоко проникают в листья,
стебли и цветки луговых трав.



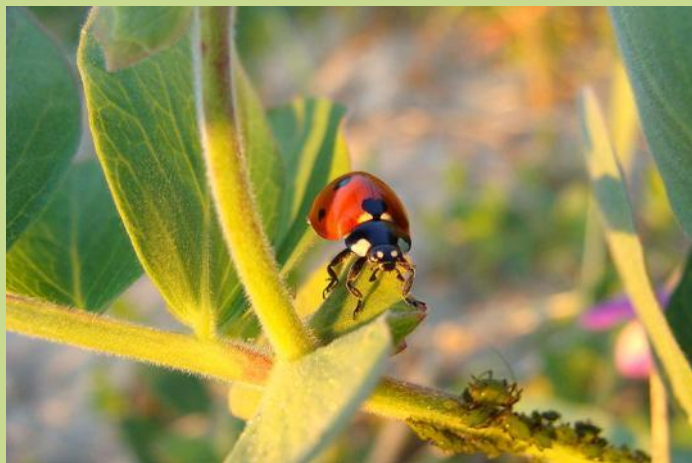
Кто ест тлей?



Божья коровка



Жужелица





Божья коровка.

Божья коровка стоит на первом месте защитников садов и полей.



коровка?

Божья коровка съедает в день более 100 насекомых.





Комары.



В мелких стоячих водах комары откладывают яйца.
Вскоре из них появляются личинки комаров.
Примерно через месяц личинка превращается в куколку,
а затем во взрослого комара.



Кто ест комаров?



Какая польза от комаров?

1. Питаются кровью животных и людей.
2. Некоторые виды комаров являются возбудителями опасных болезней
3. Служат кормом для птиц, лягушек, рыб, летучих мышей и других животных

Какое насекомое является санитаром леса?



Какое насекомое ест кору дерева?



Проверь себя.

1. Какое насекомое «поёт» крыльями и «слушает» ногами?



Какое насекомое ест гусениц и личинки жуков?



Найди насекомое, которое опыляет клевер



Проверь себя.

Какое насекомое стоит на первом месте защитников лугов и садов?



Будем беречь полезных насекомых!

