

Насекомые- санитары садов и огородов



Божья коровка



Люди давно заметили, что божья коровка успешно борется со злейшим вредителем - тлём.

Кроме того, божья коровка является активным истребителем растительных и паутинных клещей.

За свою жизнь пара божьих коровок может уничтожить до 4000 паутинных клещей.



Садовая жужелица



И взрослые, и личинки полезны, потому что они питаются личинками вредных насекомых .

За одну ночь жужелица может съесть полтора десятка гусениц, до десятка слизней. А ведь десяток слизней - это нередко десяток испорченных кочанов капусты!



Рыжий муравей



Большинство муравьев охотятся на различных беспозвоночных.

В добыче муравьев преобладают вредные насекомые. Во время массового размножения вредители в добыче муравьев составляют 90% и более.



Златоглазка перламутровая



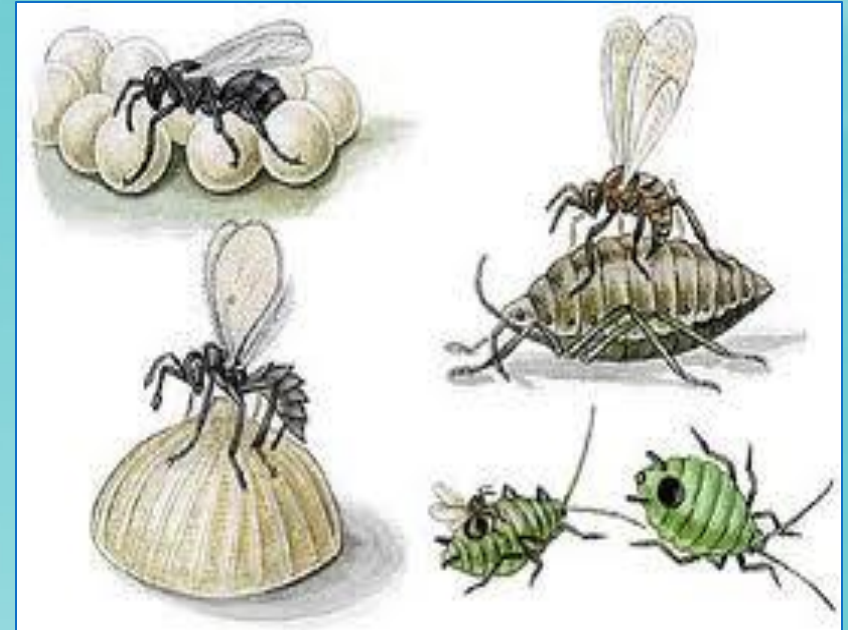
Из их яиц, которые крепятся к листу на тонких "нитях" длиной около 1 см, позднее появляются личинки с мощными челюстями.

Каждая способна уничтожить до 200 тлей в сутки. Поедают они также червецов, подушечниц и множество разных мелких гусениц.



Наездники

Свое название они получили за характерную позу при откладке яиц: наездник садится на жертву, изгибает брюшко вниз, протыкая покровы яйцекладом, и некоторое время едет на ней верхом. Они обычно паразитируют на гусеницах и куколках бабочек, ложногусеницах пилильщиков, личинках жуков.



Трихограммы



Трихограммы откладывают яйца в свежесотложенные яйца вредителей.

Трихограмму применяют при биологической борьбе с вредителями садов и огородов.

Хорошо разработаны методы применения трихограммы для защиты от вредителей капустных, а также томатов, сахарной кукурузы. В целом трихограммы могут использоваться для борьбы с несколькими десятками (более 70) видов насекомых — вредителей.



Верблюдки

Самки откладывают яйца под кору деревьев – и там развиваются личинки. Они очень подвижны и не только бегают вперед, но могут пятиться назад, охотясь на гусениц, тлей, червецов и других насекомых. Но главное – они уничтожают личинки короедов.

