

НАСЕКОМЫЕ

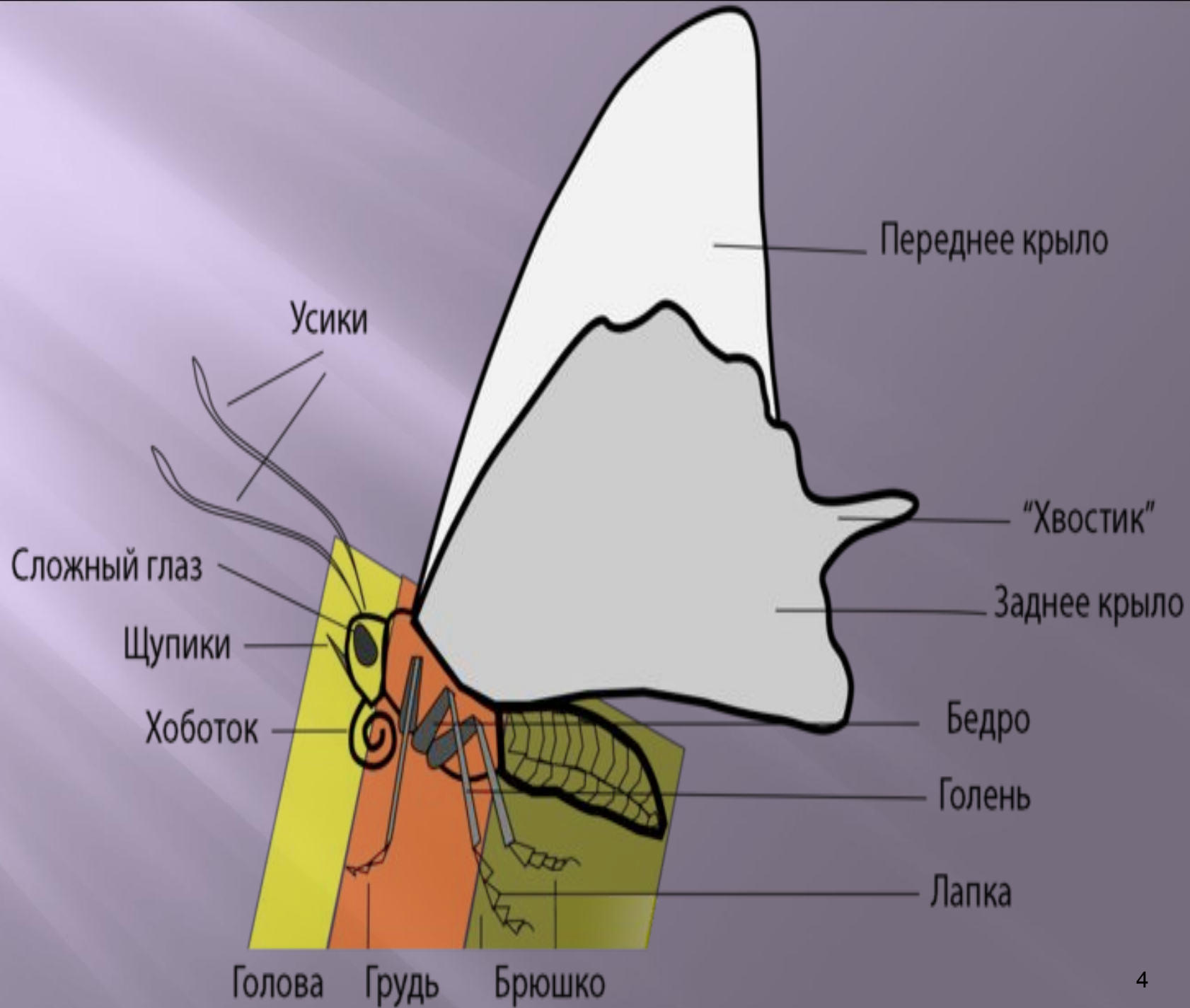
Насекомые — самый многочисленный
класс живых существ на Земле

Подготовила ученица 7б класса
Мартынец Настя
Учитель: Сергиенко Н.В.
СОШ № 7 г.Выборга

Чешуекрылые

- Чешуекры́лые, или ба́бочки,
- отряд насекомых с **ПОЛНЫМ ПР**
ВРАЩЕНИЕМотряд насекомых с полным превращением, наиболее характерная особенность представителей которого — наличие густого покрова **ХИТИНОВЫХ**отряд насекомых с полным превращением, наиболее характерная особенность представителей которого — наличие густого покрова хитиновых чешуек (уплощённых волосков) на передних и задних **КРЫЛЬЯХ**отряд насекомых с полным превращением, наиболее характерная особенность представителей которого — наличие густого покрова хитиновых чешуек (уплощённых волосков) на передних и задних крыльях (при этом чешуйки расположены как на жилках, так и на крыловой пластинке между ними). Для большинства видов характерен специализированный сосущий ротовой

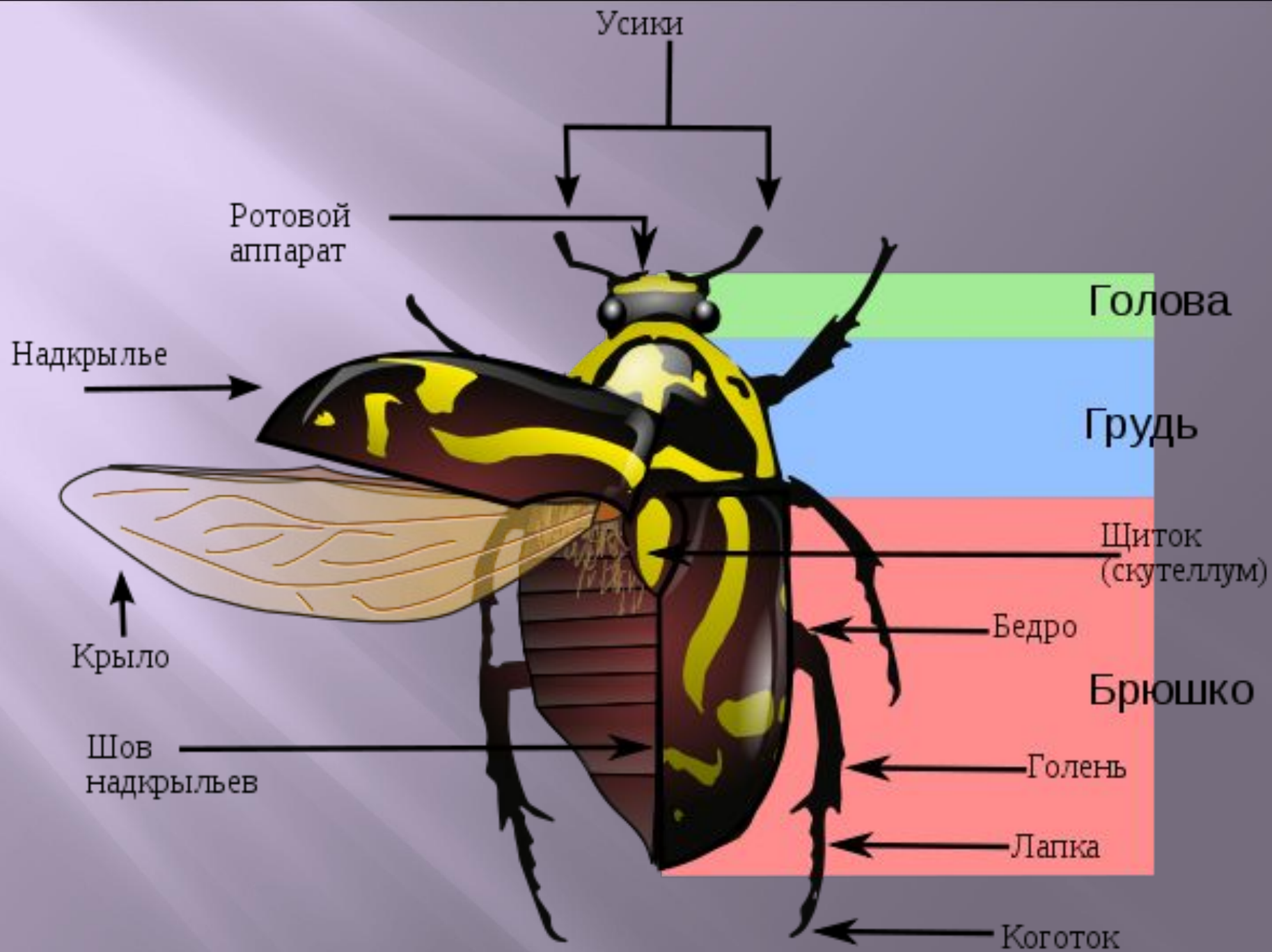




Жесткокрылые

- **отряд насекомых**отряд насекомых, представители которого характеризуются видоизменением передних крыльев в твёрдые, сильно склеротизированные, либо кожистые **надкрылья**отряд насекомых, представители которого характеризуются видоизменением передних крыльев в твёрдые, сильно склеротизированные, либо кожистые надкрылья, лишённые **жилкования**отряд насекомых, представители которого характеризуются видоизменением передних крыльев в твёрдые, сильно склеротизированные, либо кожистые надкрылья, лишённые жилкования, с сохранением перепончатых задних (нижних) **крыльев**отряд насекомых, представители которого характеризуются видоизменением передних крыльев в твёрдые, сильно склеротизированные, либо кожистые надкрылья, лишённые жилкования, с сохранением перепончатых задних (нижних)



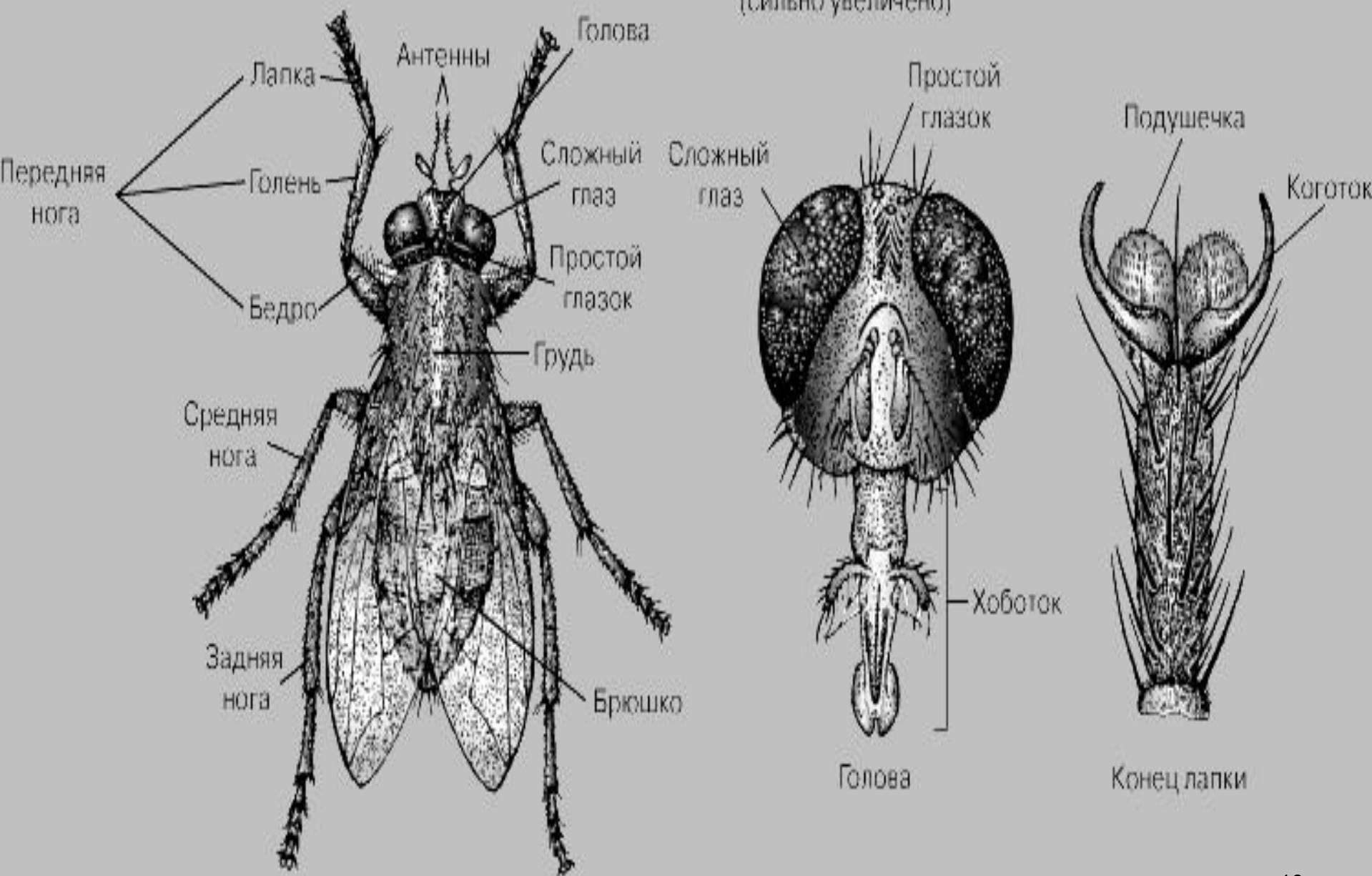


Мухи

- род насекомых семейства Настоящие мухи (*Muscidae*). Наиболее хозяйственно значимые виды: повсеместно распространенная синантропная комнатная муха (*Musca domestica* Linnaeus Linnaeus, 1758), встречающаяся в Закавказье и Средней Азии базарная муха (*Musca sorbens* Wiedemann), являющаяся переносчиком возбудителей холеры Wiedemann), являющаяся переносчиком возбудителей холеры, дизентерии Wiedemann), являющаяся переносчиком возбудителей холеры, дизентерии, брюшного тифа. У одного из видов рода (*M. larvipara* Portschinsky) описано живорождение



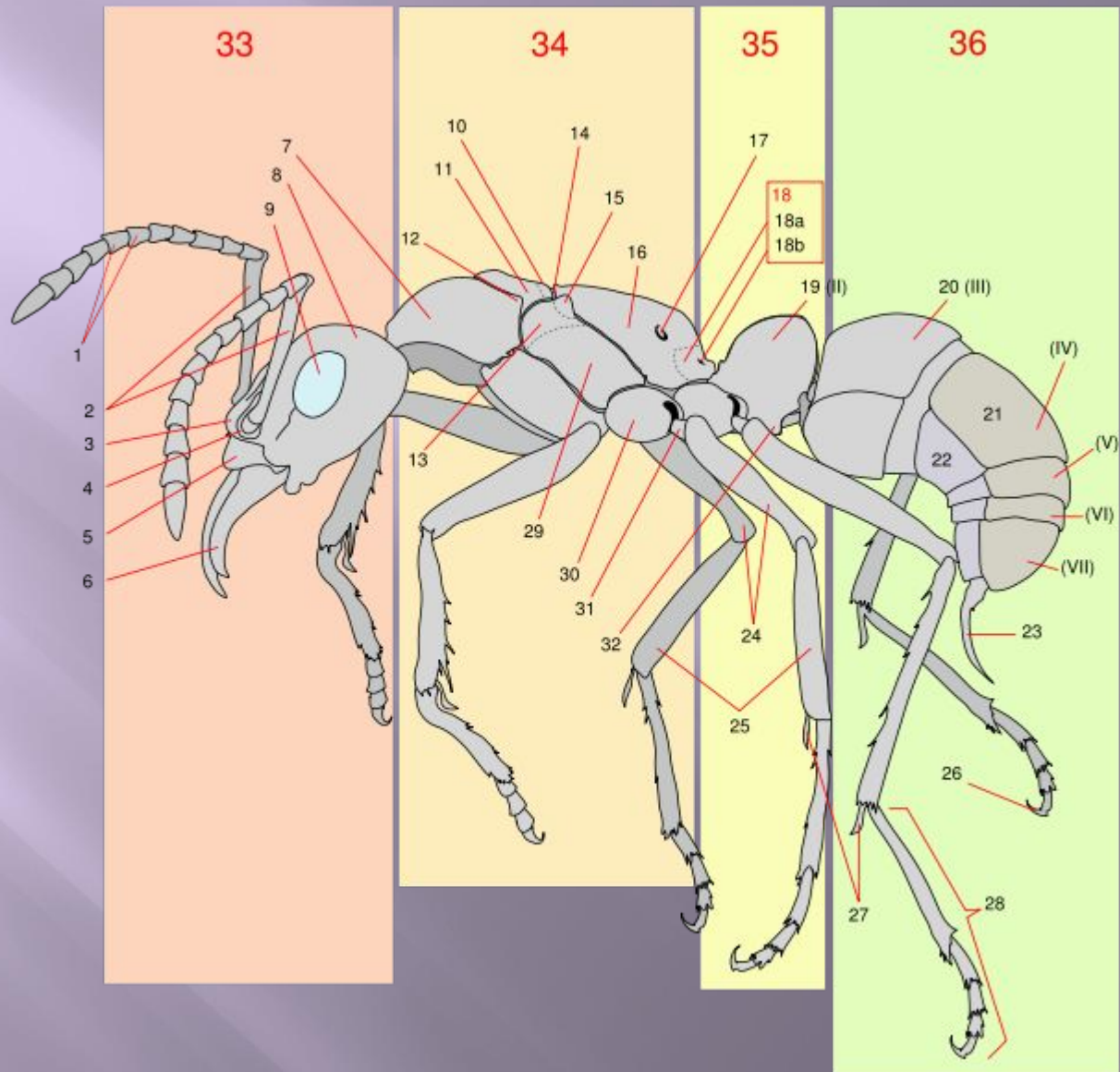
НАРУЖНОЕ СТРОЕНИЕ ОБЫКНОВЕННОЙ КОМНАТНОЙ МУХИ
(сильно увеличено)



Муравьи

- **Муравьи́** (лат. *Formicidae*) — семейство) — семейство насекомых) — семейство насекомых из надсемейства муравьиных) — семейство насекомых из надсемейства муравьиных отряда перепончатокрылых) — семейство насекомых из надсемейства муравьиных отряда перепончатокрылых. Питаются преимущественно соком растений, падью) — семейство насекомых из надсемейства муравьиных отряда перепончатокрылых. Питаются преимущественно соком растений, падью тлей) — семейство насекомых из надсемейства муравьиных отряда перепончатокрылых. Питаются преимущественно соком растений, падью тлей и других сосущих насекомых, в период кормления личинок — преимущественно насекомыми. Есть также виды,



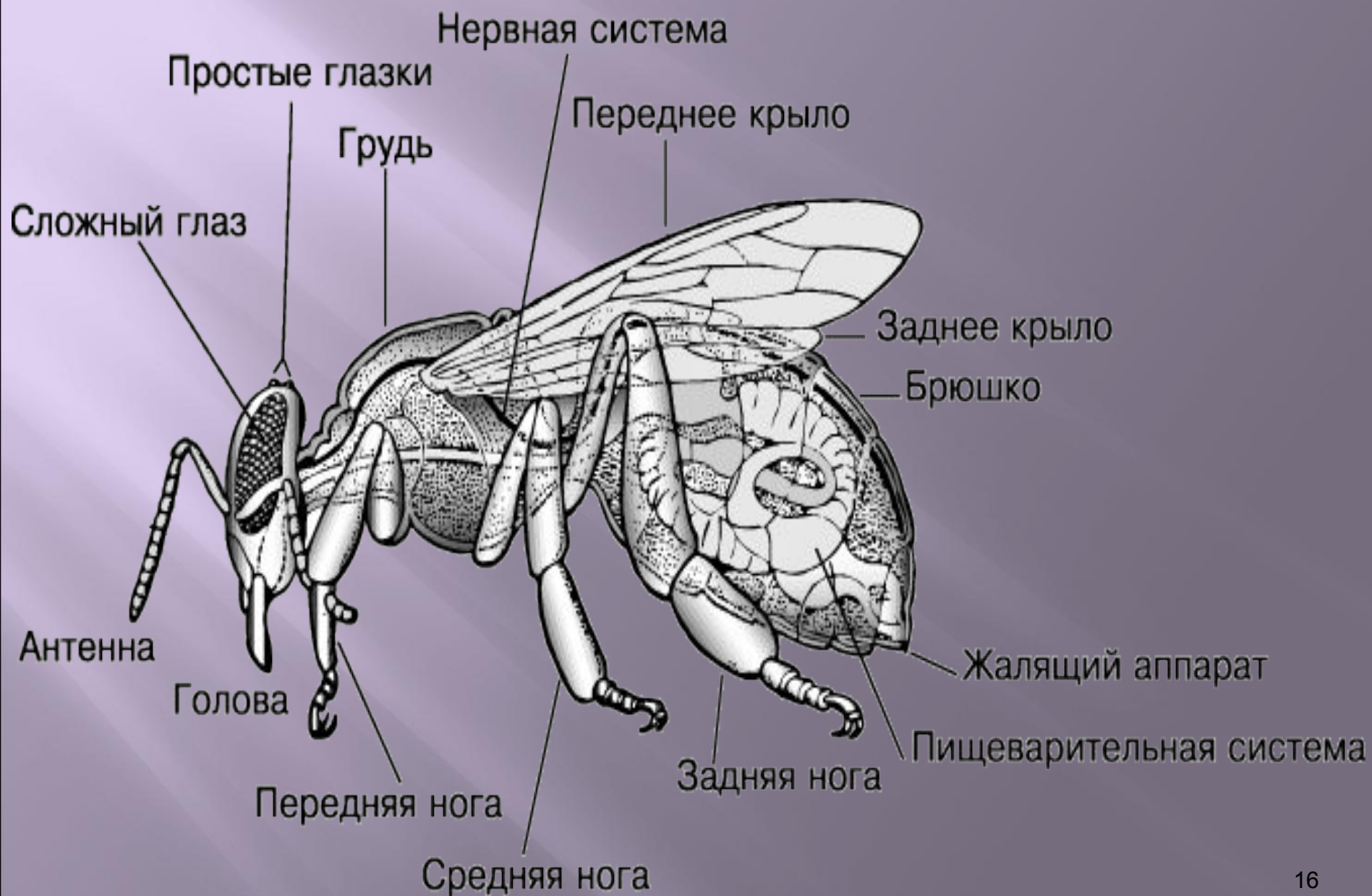


Пчелы

- ▣ **Пчёлы** (*ед. ч. пчела*; лат. *Anthophila*) — секция в надсемействе *Apoidea* летающих насекомых летающих насекомых подотряда Стебельчатобрюхие летающих насекомых подотряда Стебельчатобрюхие отряда перепончатокрылых летающих насекомых подотряда Стебельчатобрюхие отряда перепончатокрылых, родственное осам летающих насекомых подотряда Стебельчатобрюхие отряда перепончатокрылых, родственное осам и муравьям летающих насекомых подотряда Стебельчатобрюхие отряда₁₄



СТРОЕНИЕ РАБОЧЕЙ ПЧЕЛЫ



ВСё!