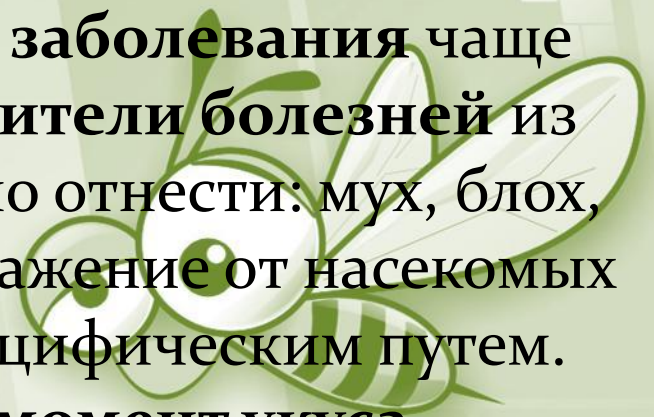




***Насекомые -  
переносчики  
возбудителей болезней  
и паразиты***



• **Переносчиками инфекционных заболеваний чаще всего являются насекомые возбудители болезней из класса членистоногих. К ним можно отнести: мух, блох, комаров, клещей, вшей, жуков. Заражение от насекомых происходит механическим или специфическим путем. Происходит заражение человека в момент укуса насекомым, либо при попадании слюны паразита в ткани человека.**

• Этот способ получил название инокуляции, когда паразит оставляет свои экскременты на пораженных участках кожи человека, слизистой и других участках.

• Механическая инокуляция - это передача туляремии мухами и домашними тараканами, комарами, мокрецами, мошками и сибирской язвы - мухами, слепнями, комарами. При специфической инокуляции передается чума блохами, лихорадки и малярии комарами.

# Комнатная муха

Человек может заразиться от, казалось бы безобидной, комнатной мухи. На самом деле мухи очень даже опасны, они являются разносчиками холеры, брюшного тифа, дизентерии.





# Тараканы

Тараканы, так же как и мухи питаются отбросами и переносят на лапках бактерии и микроорганизмы, в результате чего происходит заражение человека, чаще всего детей. Также у детей тараканы могут вызвать сильнейшие проявления аллергии.



# Малярийный комар



Одним из наиболее опасных видов насекомых считаются комары, заражающие при помощи укусов и высасывания крови. Это насекомые переносчики возбудителей болезней человека: малярии, лихорадки денге, желтой лихорадки, уносящих ежегодно жизни тысяч человек.

# Муха цеце

Муха цеце является переносчиком сонной болезни, которая лишает зрения. От этой болезни в Африке слепнет огромное количество людей и остановить этот процесс практически невозможно. На остановку подобных массовых заболеваний потребуется сотни тысяч, миллионы долларов, которые Африка, как слаборазвитое государство не может себе позволить потратить на приобретение лекарственных средств и средств защиты.





# Насекомые-кровососы: блохи и вши

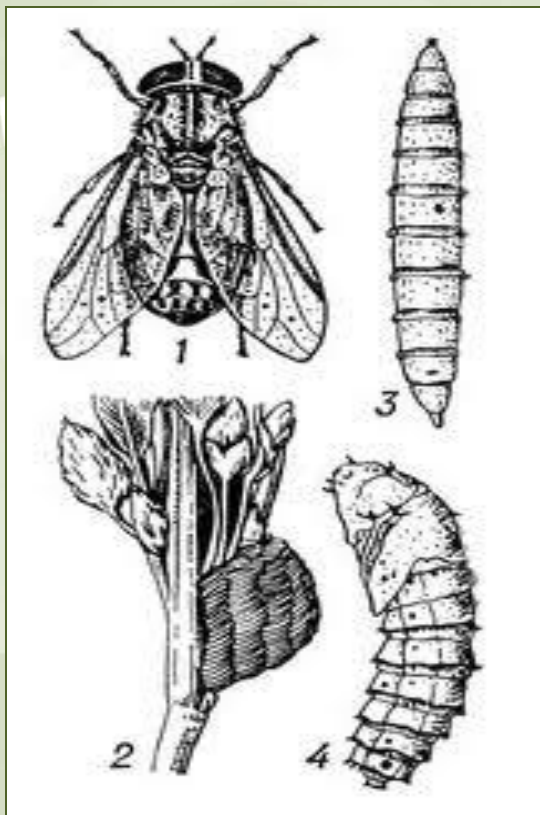


Вши являются переносчиками сыпного и возвратного тифов, а блохи - чумы.

Взрослые блохи питаются исключительно кровью, ежедневно высасывая количество крови, в 20 раз превышающее собственный вес.

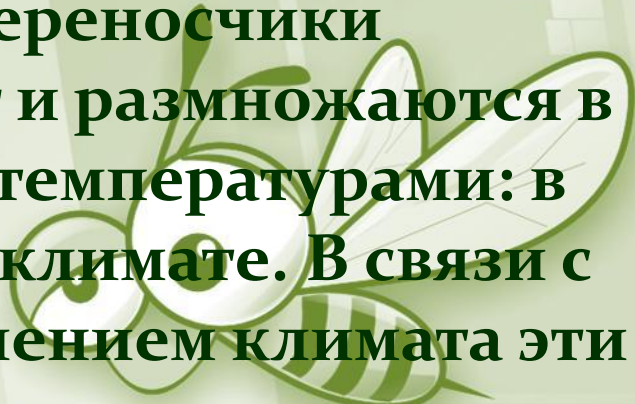
Укусы блохи болезненный, вызывает сильный зуд и воспаление кожи.

# Слепень



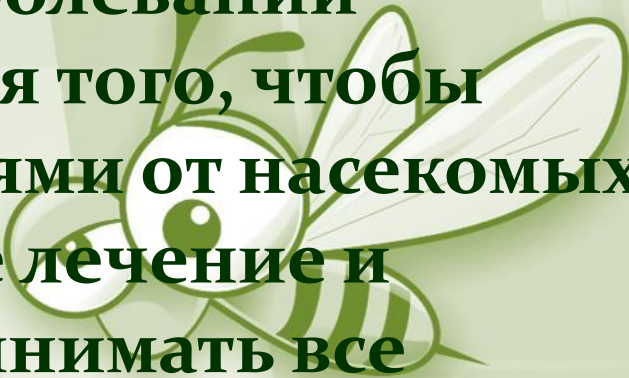
**Слепни являются разносчиками туляремии  
и сибирской язвы**



A stylized illustration of a fly with large, translucent wings and a striped body, positioned in the upper right quadrant of the page. The background is a light green color with faint, abstract geometric shapes and patterns.

**Наиболее опасные насекомые переносчики возбудителей болезней обитают и размножаются в регионах с высокими средними температурами: в тропическом и субтропическом климате. В связи с начавшимся глобальным потеплением климата эти регионы продвигаются на север, насекомые начинают захватывать новые территории, адаптируются и размножаются в новых областях.**

**Также в связи с потеплением начинается размножение комаров в геометрической прогрессии, так как водоемы пересыхают под воздействием высоких температур и превращаются в лужи или болотца, наиболее комфортные места для жизни комаров, которые, являются переносчиками опасных для человека болезней.**

A stylized illustration of a fly with large, translucent wings and a striped body, positioned in the upper right quadrant of the page. The fly is facing left and has a prominent eye.

**Насекомые переносчики заболеваний человека крайне опасны. Для того, чтобы избежать заражения болезнями от насекомых и предотвратить длительное лечение и восстановление, следует принимать все возможные меры по борьбе с паразитами и кровососущими насекомыми: мухами, комарами, блохами, слепнями, москитами и других переносчиков заболеваний.**

**Для борьбы с паразитами существует масса методов: поддержание в чистоте территорий городов и поселков, соблюдать меры гигиены в домах и общественных зданиях, содержать в чистоте домашних животных и т.д.**