

НАСЕКОМЫЕ – *ВРЕДИТЕЛИ* САДА



ОПРЕДЕЛИ ОТРЯД НАСЕКОМОГО

(ВПИШИ НАЗВАНИЕ НАСЕКОМОГО В ПУСТОЙ КВАДРАТ)

ПРЯМОКРЫ- ЛЫЕ	ДВУКРЫЛЫЕ	ЖЕСТКОКРЫ- ЛЫЕ	ЧЕШУЕКРЫ- ЛЫЕ	ПЕРЕПОНЧА- ТОКРЫЛЫЕ

Колорадский жук



Махаон



Муха комнатная

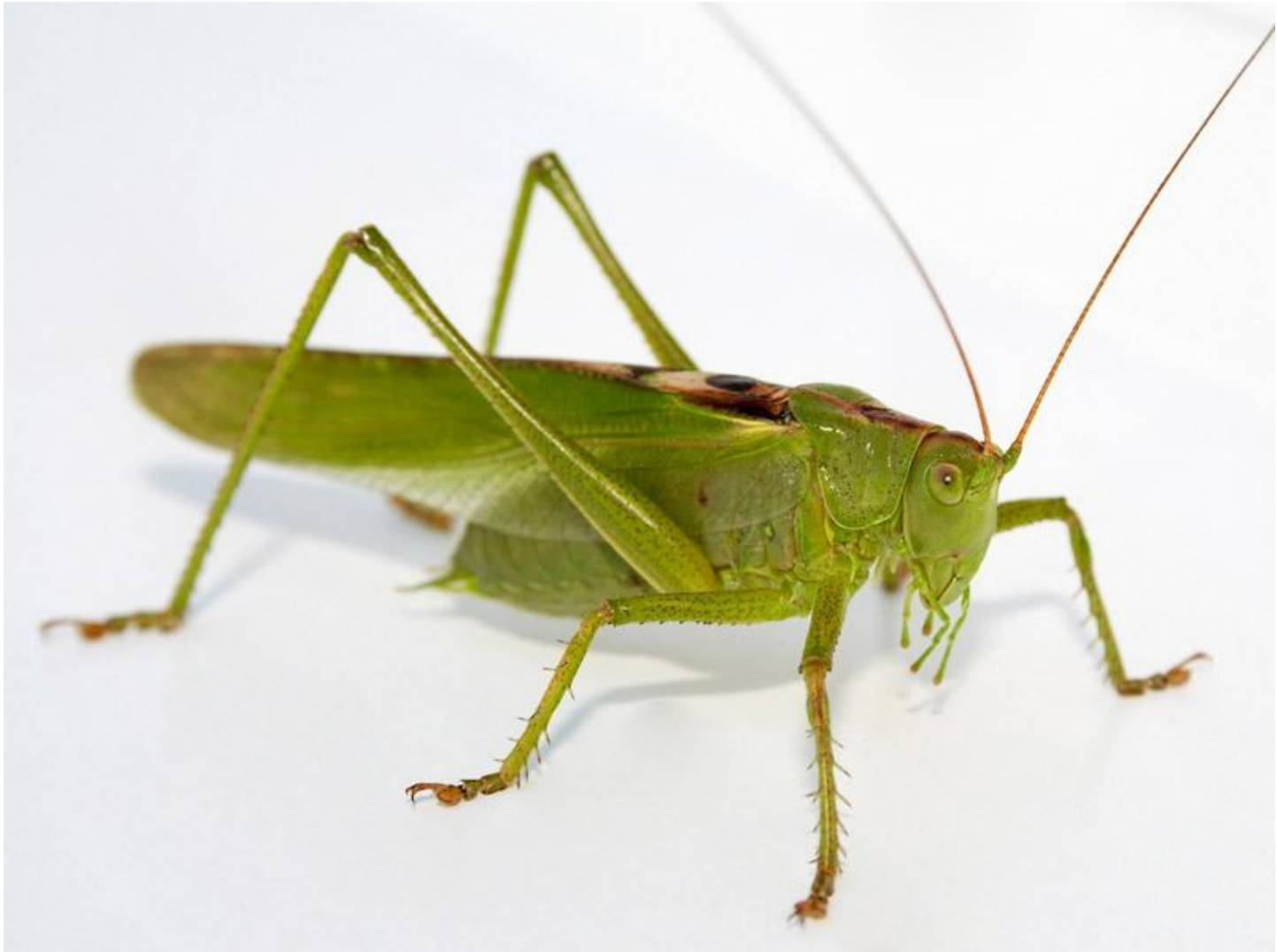


Foto by Kasselov

МАЙСКИЙ ЖУК



САРАНЧА



КОМАР



ШМЕЛЬ



МУРАВЕЙ



МЕДВЕДКА



Голубая бабочка



BUGAGA.RU

Опубликовано на mirbukashek.ru

проверь

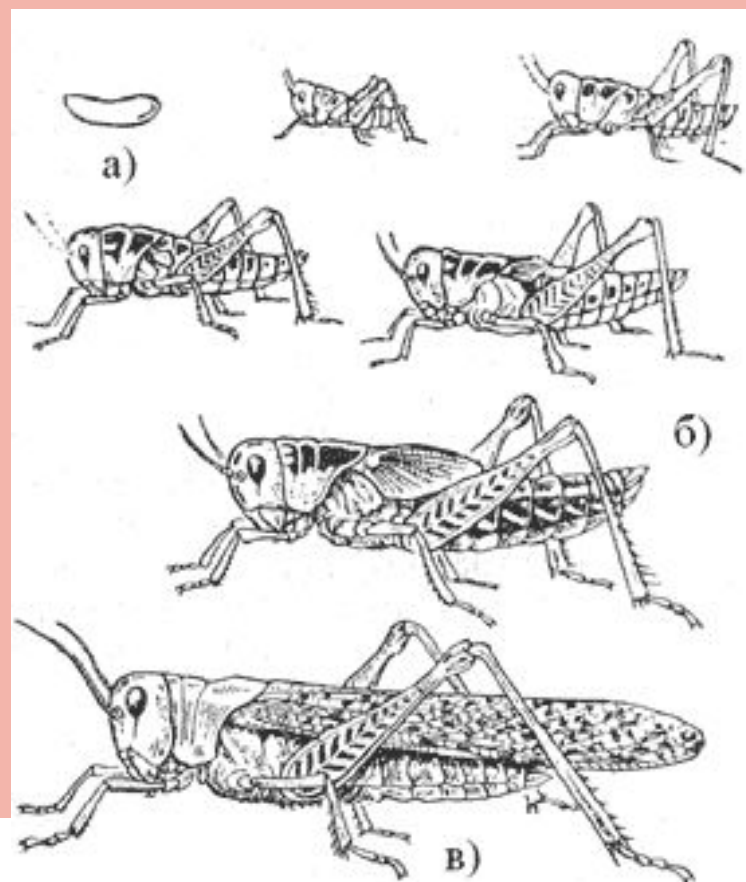
ПРЯМОКРЫ- ЛЫЕ	ДВУКРЫЛЫЕ	ЖЕСТКОКРЫ- ЛЫЕ	ЧЕШУЕКРЫ- ЛЫЕ	ПЕРЕПОНЧА- ТОКРЫЛЫЕ
саранча	Комнатная муха	Колорадский жук	махаон	шмель
медведка	комар	Майский жук	Голубая бабочка	муравей

ТИПЫ РАЗВИТИЯ НАСЕКОМЫХ

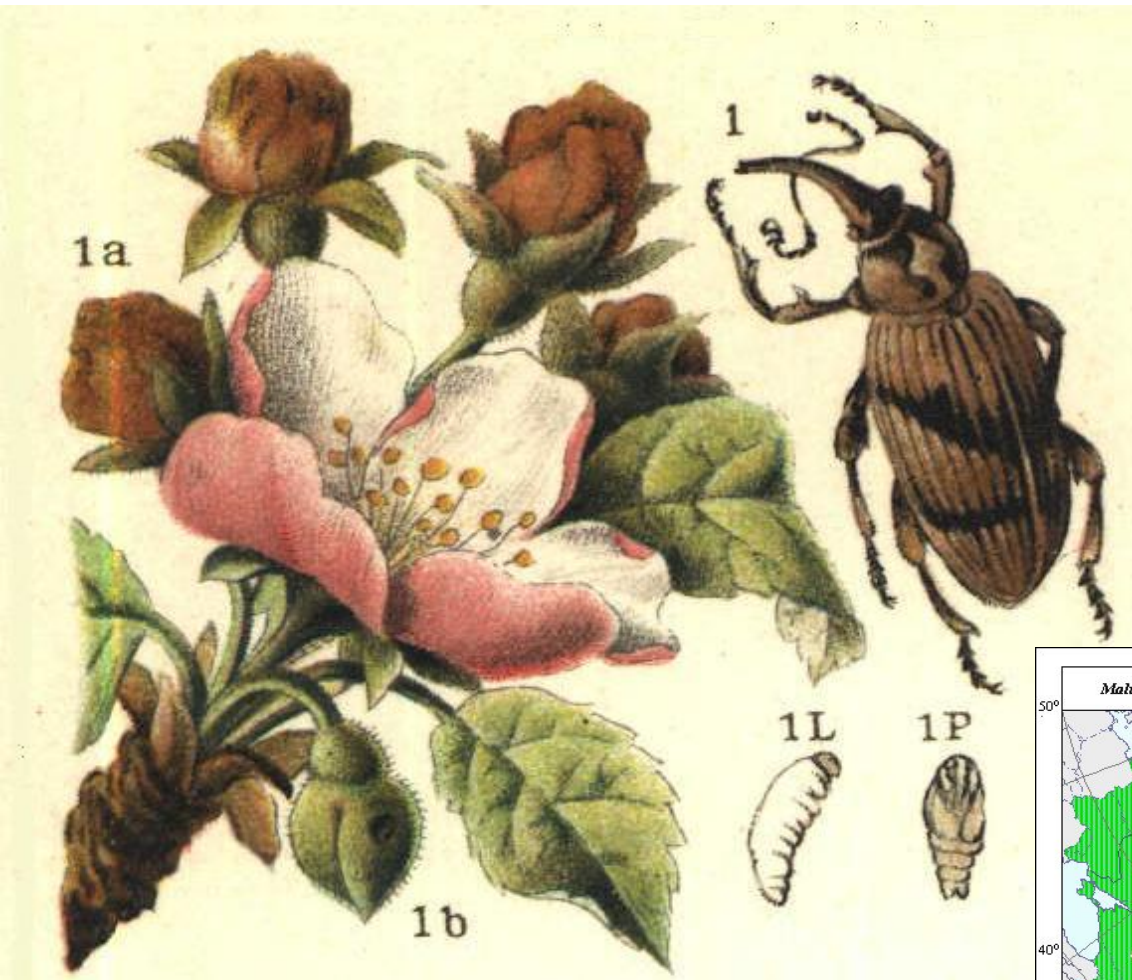
- ПОЛНЫЙ



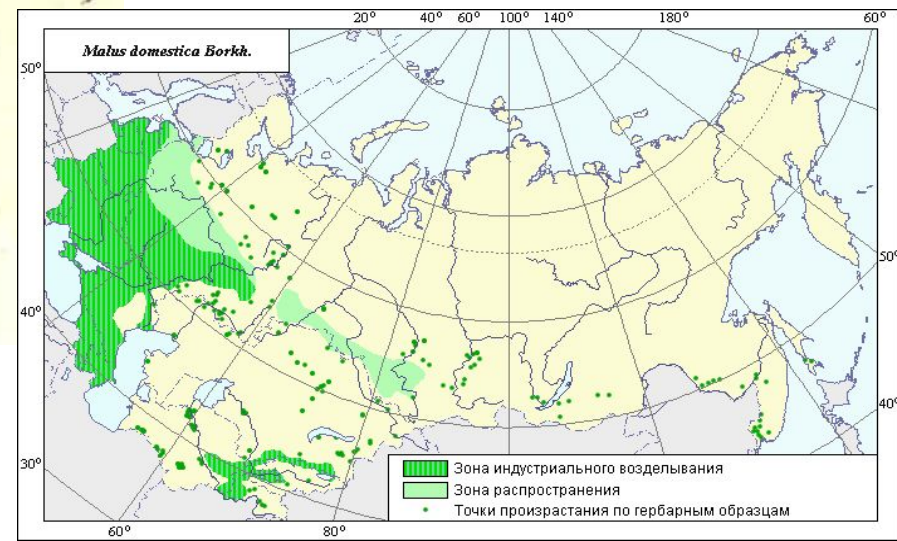
- НЕ ПОЛНЫЙ



ЯБЛОННЫЙ ЦВЕТОЕД



АРЕАЛ ЯБЛОНИ ДОМАШНЕЙ



ЯБЛОННАЯ ПЛОДОЖОРКА



- небольшая бабочка с размахом крыльев около 2 см. Передние крылья яблонной плодовой жорки тёмно-серого цвета с тёмными поперечными волнистыми линиями и пятном на конце.

яйца откладывает после захода солнца на нижней поверхности листьев, плодов и побегов яблони, груши, айвы и грецких орехов. Плодовитость бабочки 100-150 яиц.

Гусеницы выходят из яиц в течение 6-12 дней,

Крыжовниковая огнёвка





Меры по сокращению насекомых-вредителей

- Механические
- Агротехнические
- Химические
- Биологические

ОТВЕТЫ К ТЕСТУ

1 вариант

1 – а

2 – в

3 – а

4 – г

5 – в

2 вариант

1 - г

2 – в

3 – б

4 – а

5 - г

Домашнее задание

- Прочитать п. 23, заполнить таблицу.
- Подготовить сообщения:
 - А) о божьей коровке
 - Б) о муравьях
 - В) о жужелицах.