



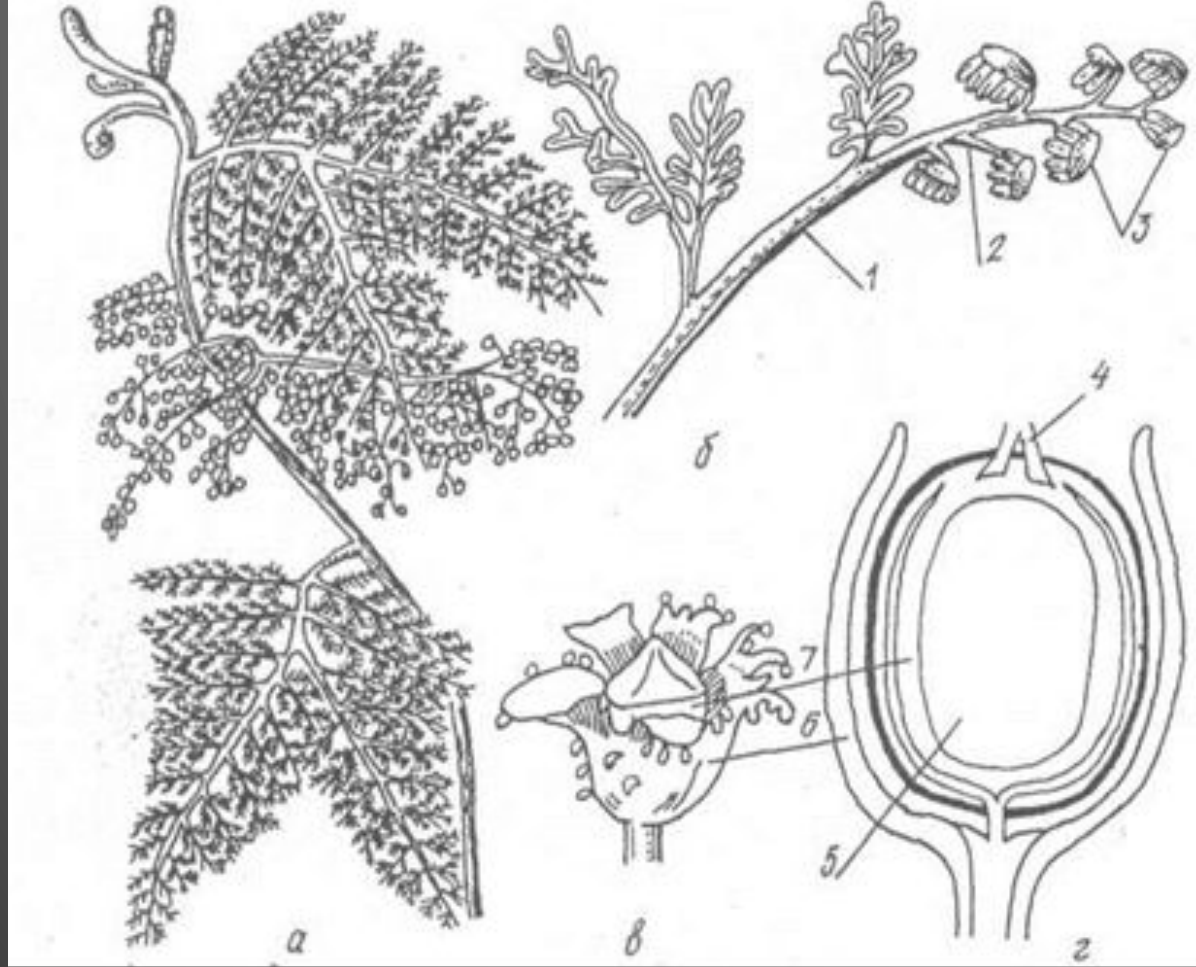
Презентація з ботаніки на тему: “Насінні папороті”

Папороті

Папороті— група судинних рослин. Папороті з'явилися на Землі близько 400 млн років тому. Вони були справжніми гігантами і формували рослинний покрив нашої планети.

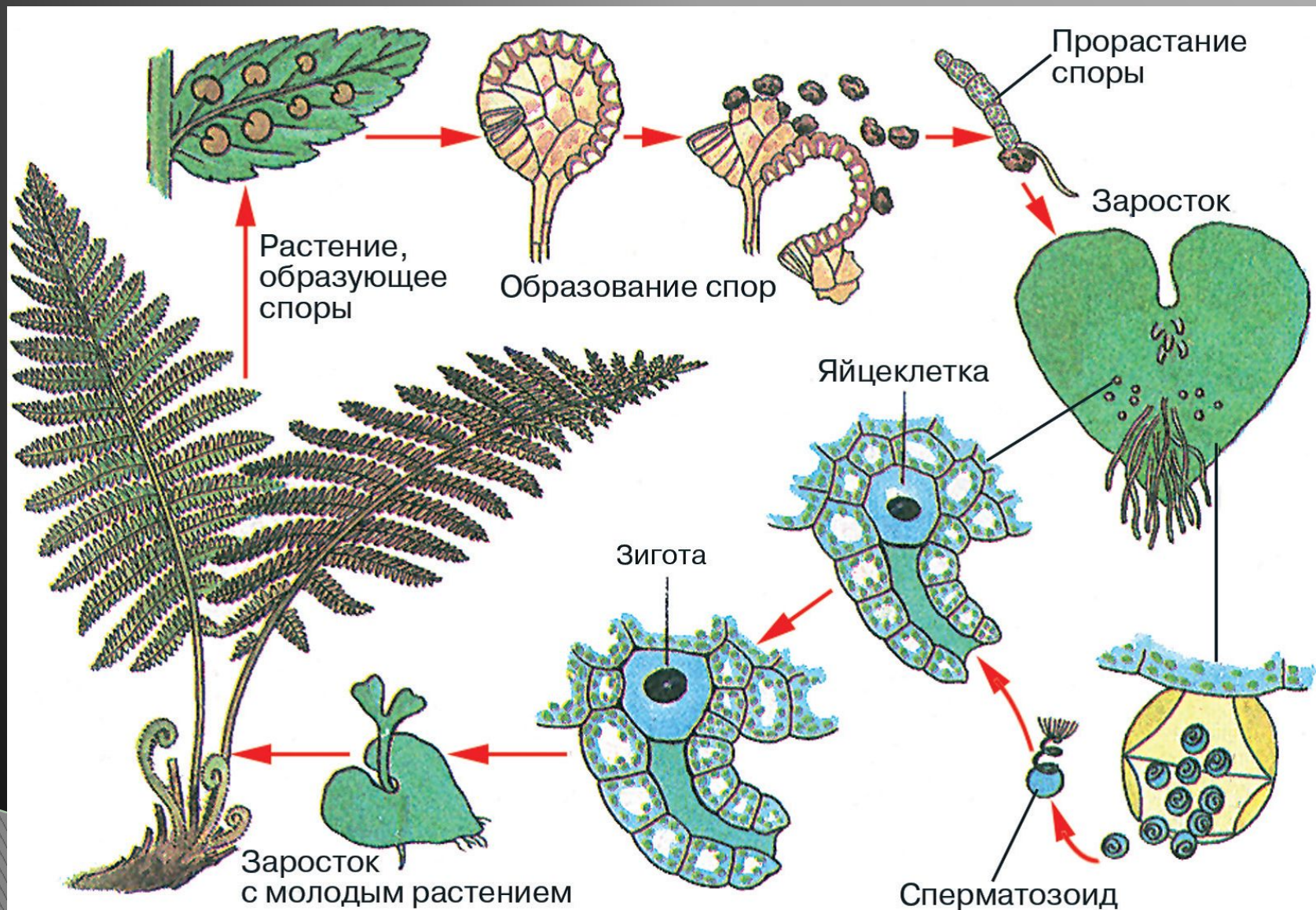
Папороті утворювали цілі ліси. Зараз деревовидних папоротей на землі залишилося мало. На Землі існує понад 20000 видів папоротей

Насправді *насінні папороті* не були близькими родичами папоротей, і отримали свою назву через перисте листя, що сильно нагадує ваї папоротей



Насінна папороть: а - загальний вигляд (фрагмент рослини), б - репродуктивний пагін, в - насінний зачаток, вкритий мисочкою, г - поздовжній розріз насінного зачатка з мисочкою: 1 - вегетатична частина пагона, 2 - спороносна частина пагона, 3 - мікроспорофіли з мікроспорангіями, 4 - мікропіле, 5 - нуцелус, 6 - мисочка, 7 - інтегумент.

ЖИТТЄВИЙ ЦИКЛ



Представники



Папопротник кімнатний



Папоротник чоловічий



Папоротник орляк