

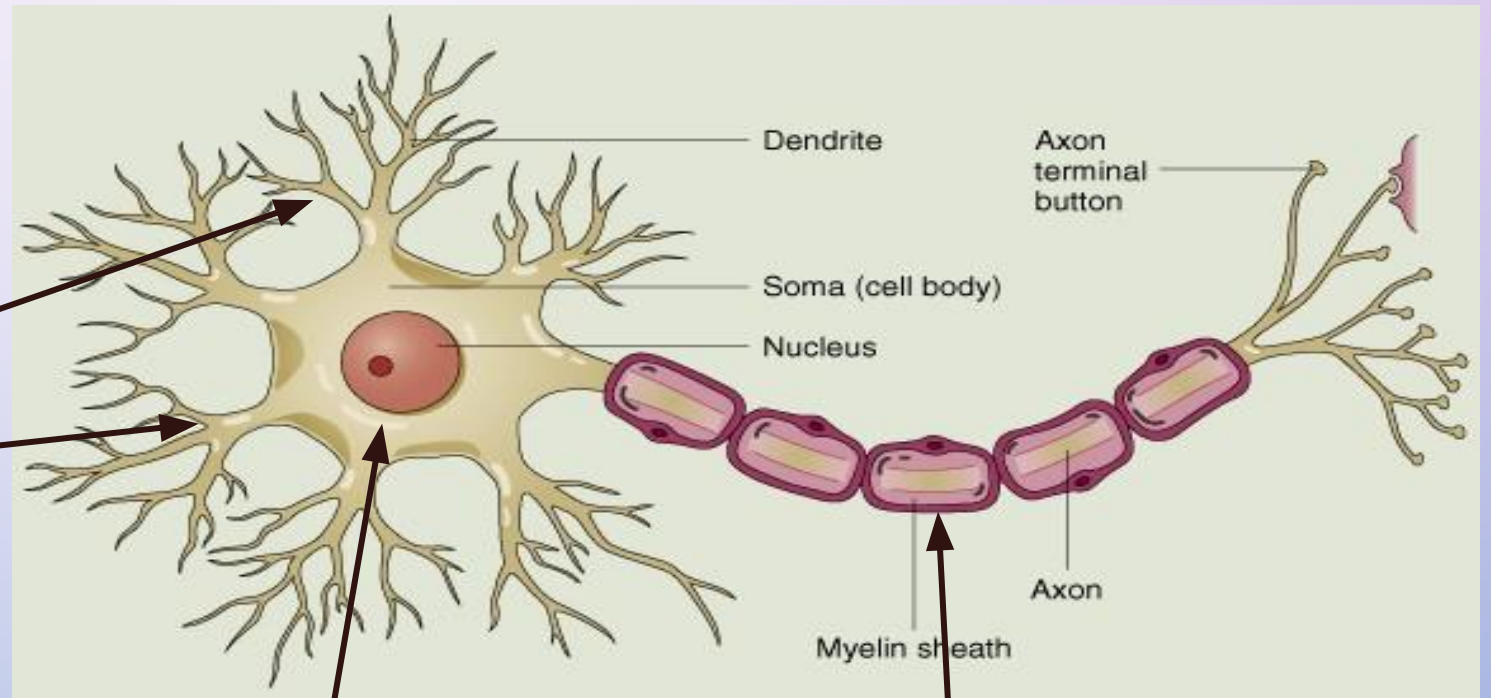
Презентация на тему: «Нервная система»

Выполнила:
учитель биологии
МБОУ Александровской
СОШ
Давыдова Ирина
Николаевна

Нервная ткань

*Основу нервной ткани составляют нервные
клетки –
НЕЙРОНЫ*

Строение нейрона



дендриты

тело
нейрона

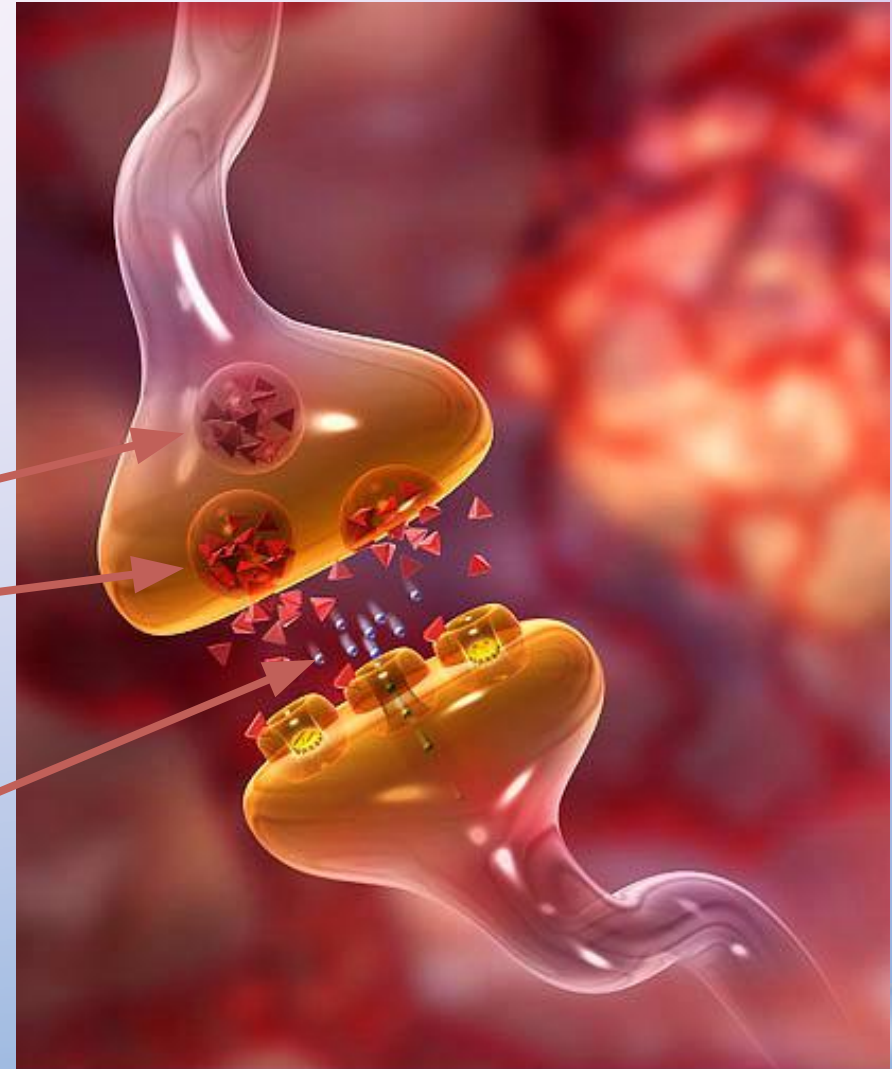
аксон

Синапс -

Место контакта нейронов друг с другом и с другими клетками

Пузырьки с медиатором

Синаптическая щель



Типы нейронов:

Чувствительные

**Проводят
информацию от
поверхности тела
и внутренних
органов в мозг**

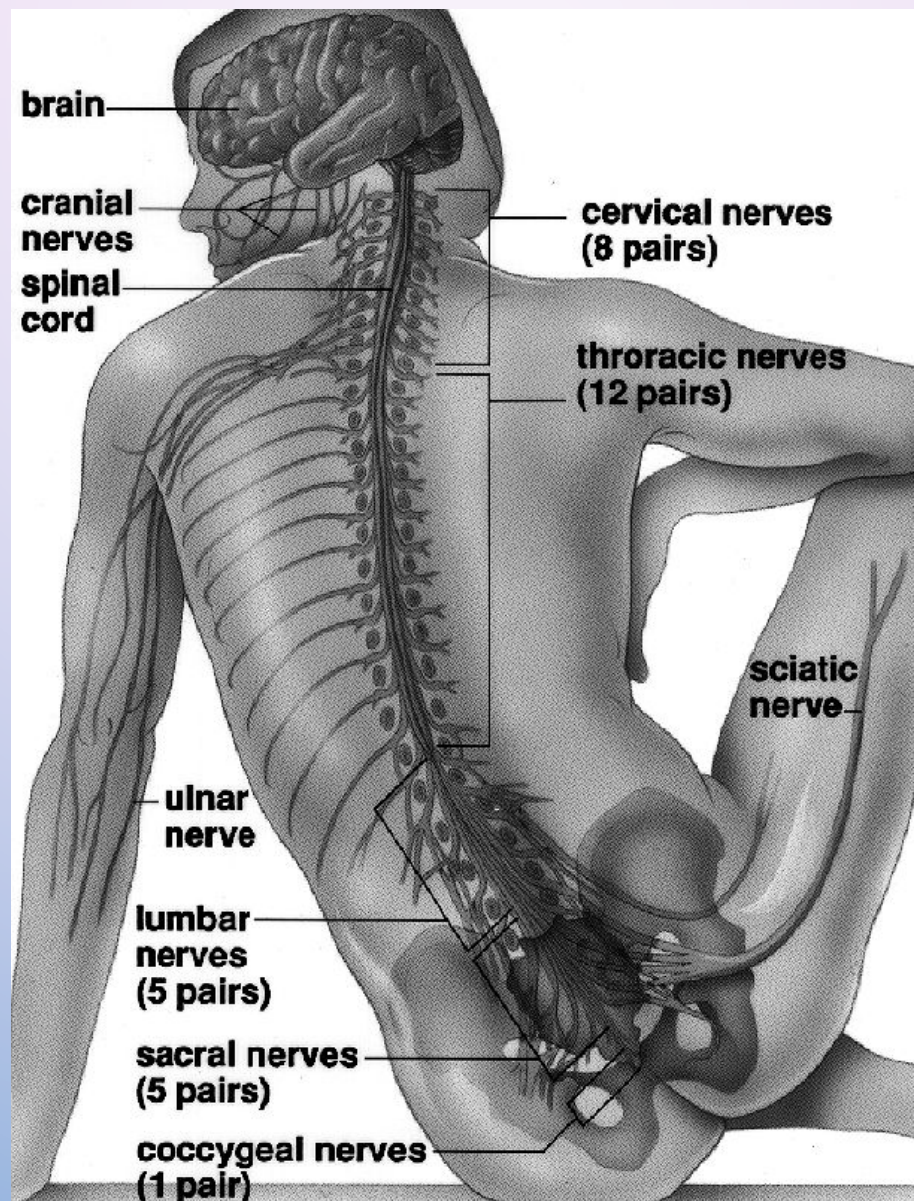
Вставочные

**Анализируют
информацию и
вырабатывают
решения**

Исполнительные

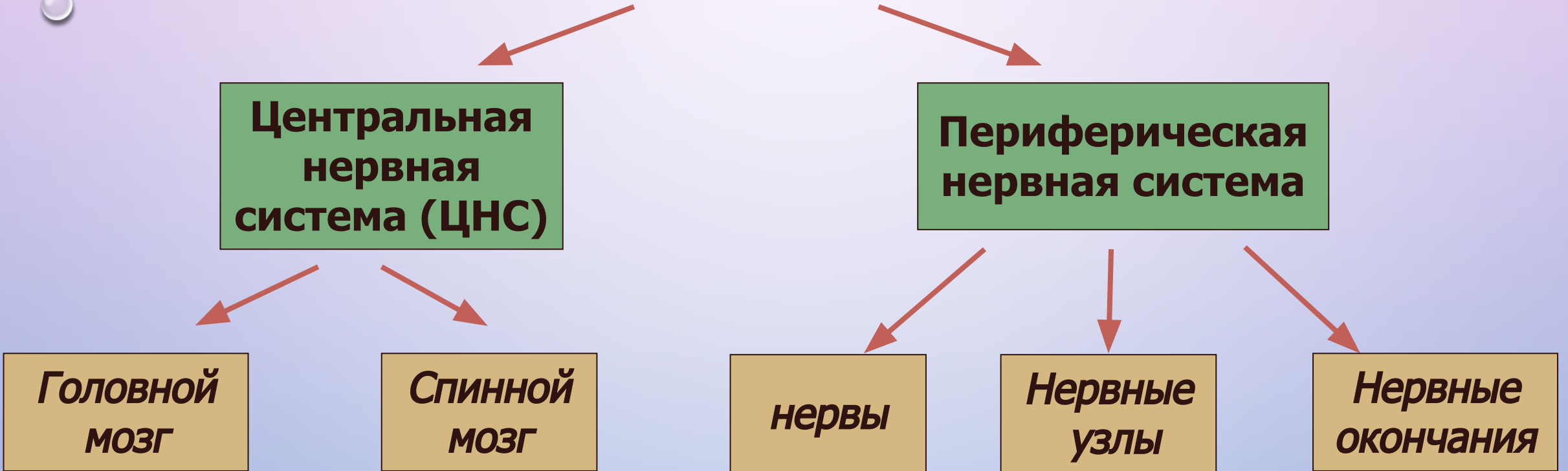
**Проводят
импульс
(команды)
от головного и
спинного
мозга
к
органам**

Строение нервной системы



Строение нервной системы

Нервная система



Вегетативная нервная система

Симпатическая

Включается во время интенсивной работы, требующей затрат энергии

Парасимпатическая

Способствует восстановлению запасов энергии во время сна и отдыха

В основе работы нервной системы лежит рефлекс

- *Рефлекс – ответ организма на раздражение, который осуществляется и контролируется ЦНС*

Виды рефлексов

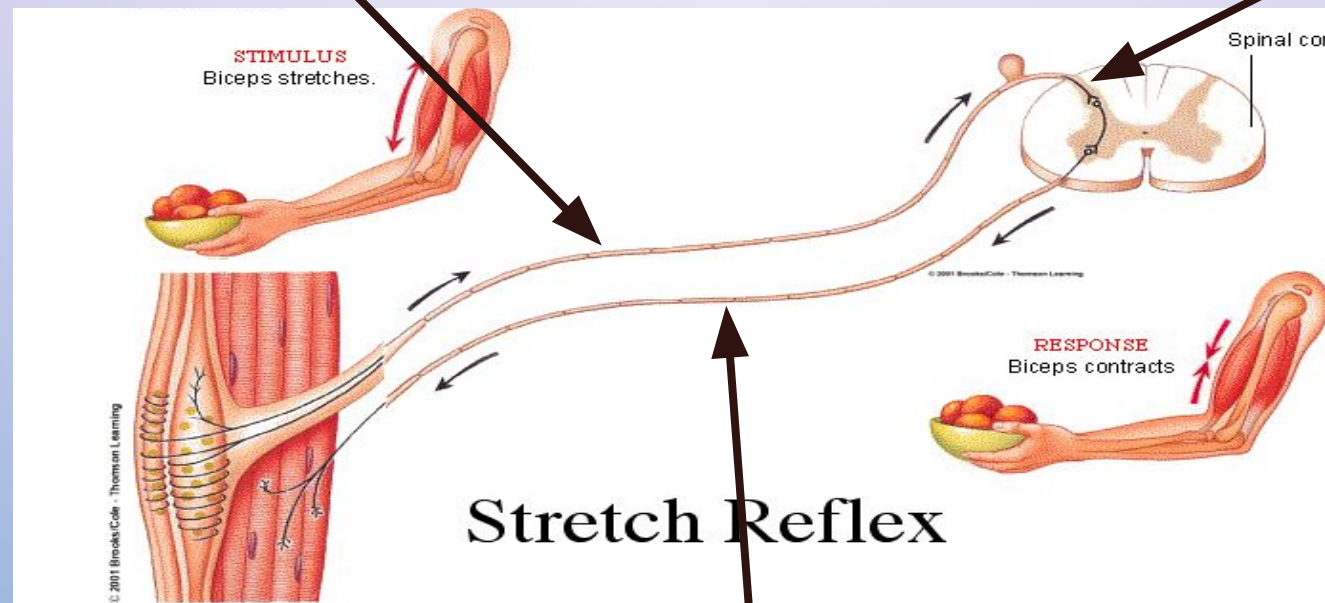
Безусловные	Условные
<p>- Врождённые, наследственно передающиеся реакции</p> <p>- Рефлекторные центры находятся на уровне спинного мозга и в стволе головного</p>	<p>-- Приобретённые в процессе жизнедеятельности, не наследуемые реакции организма</p> <p>-- Возникают на основе жизненного опыта организма</p> <p>-- Рефлекторные центры находятся в коре головного мозга</p>
Пищевой, половой, оборонительный и пр.	Слюноотделение на запах пищи
Значение: помогают выживанию, это применение «опыта предков» на практике	Значение: помогают приспособливаться к меняющимся условиям внешней среды

Рефлекторная дуга -

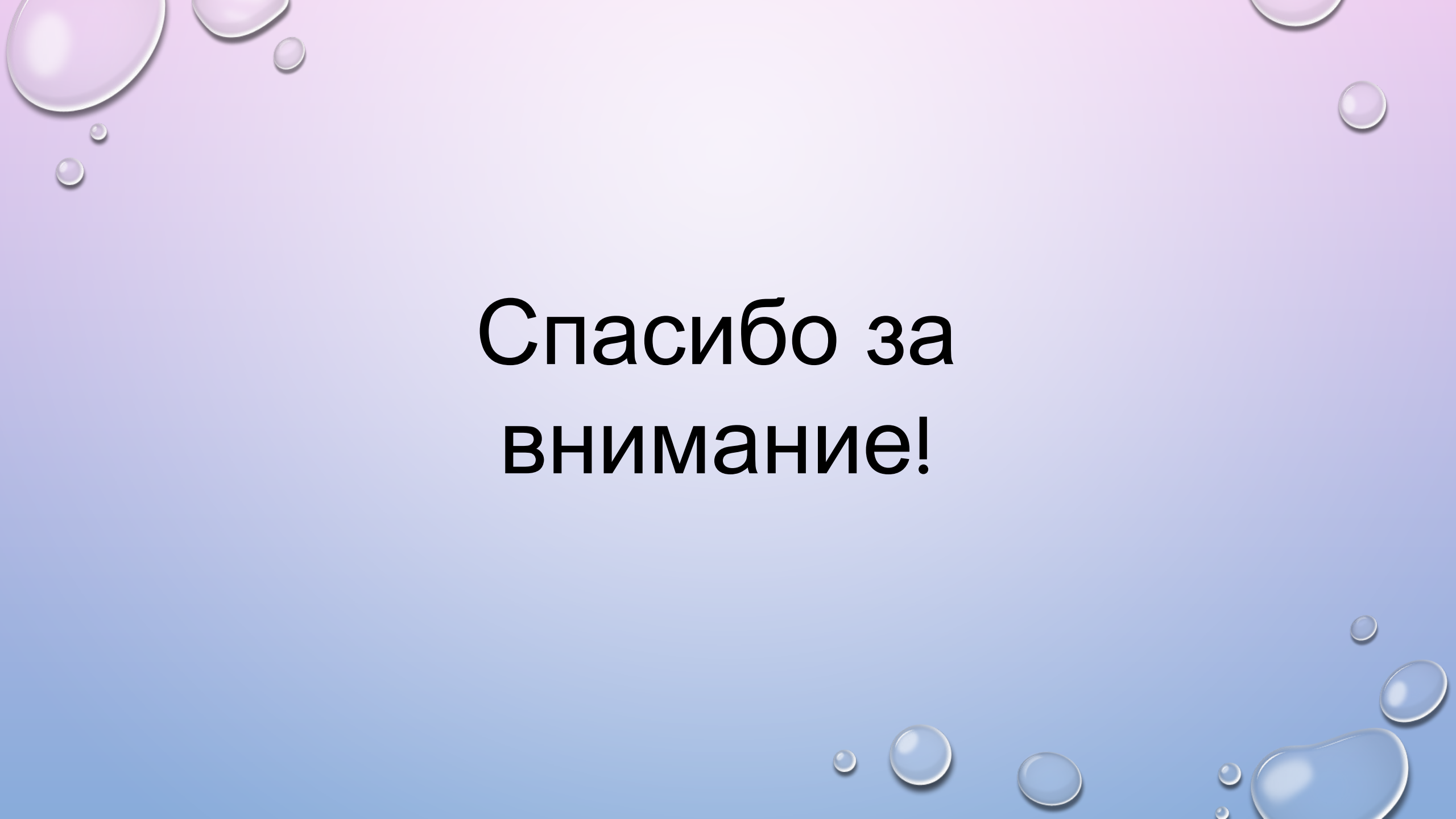
- Путь, по которому проводятся нервные импульсы при осуществлении рефлекса

Чувствительный нейрон

Вставочный нейрон



Исполнительный нейрон



**Спасибо за
внимание!**