

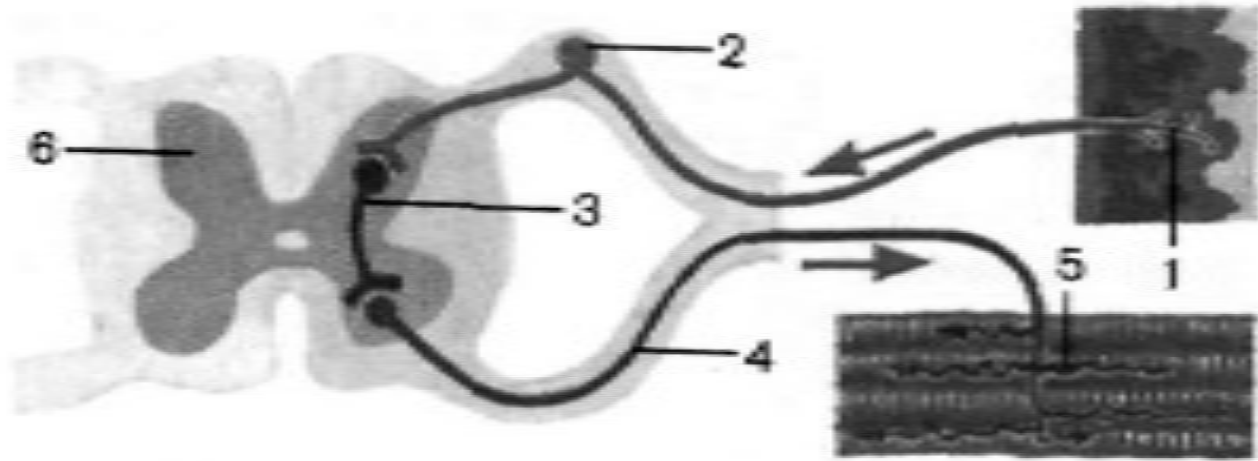
# ПОВТОРИ

1. Продумайте ответы на вопросы о функциях пяти отделов головного мозга, названных в колонке.

Зашифруйте их последовательно цифрами.

1. Продолговатый мозг
2. Средний мозг
3. Промежуточный мозг
4. Мозжечок
5. Большие полушария мозга
6. Внутри полушарий
7. Задний мозг
8. Продолжение спинного мозга
9. Над всеми отделами мозга
10. Над продолговатым мозгом
11. Координация движений
12. Образование условных рефлексов, мышление
13. Мышечный тонус

2. Рассмотрите рисунок рефлексорной дуги. Под каким номером на нем изображен рабочий орган?



1) 1

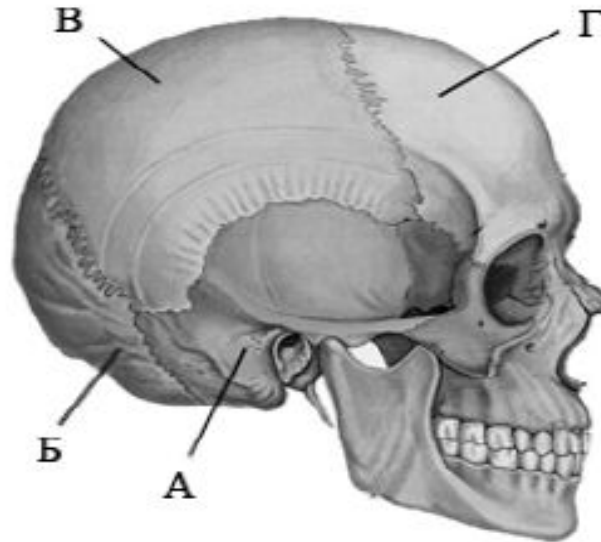
2) 2

3) 4

4) 5

(4)

3. На рисунке изображен череп человека. Какой буквой на нем обозначена кость, защищающая слуховую зону коры головного мозга?



1) А

2) Б

3) В

4) Г

(1)



1. Из каких частей состоит нервная система человека?

2. Что относится к центральной, а что к периферической нервной системе?

3. Дайте определение

терминам: **центральная**

**нервная система,**

**периферическая нервная**

**система.**



# Нервная система

## человека

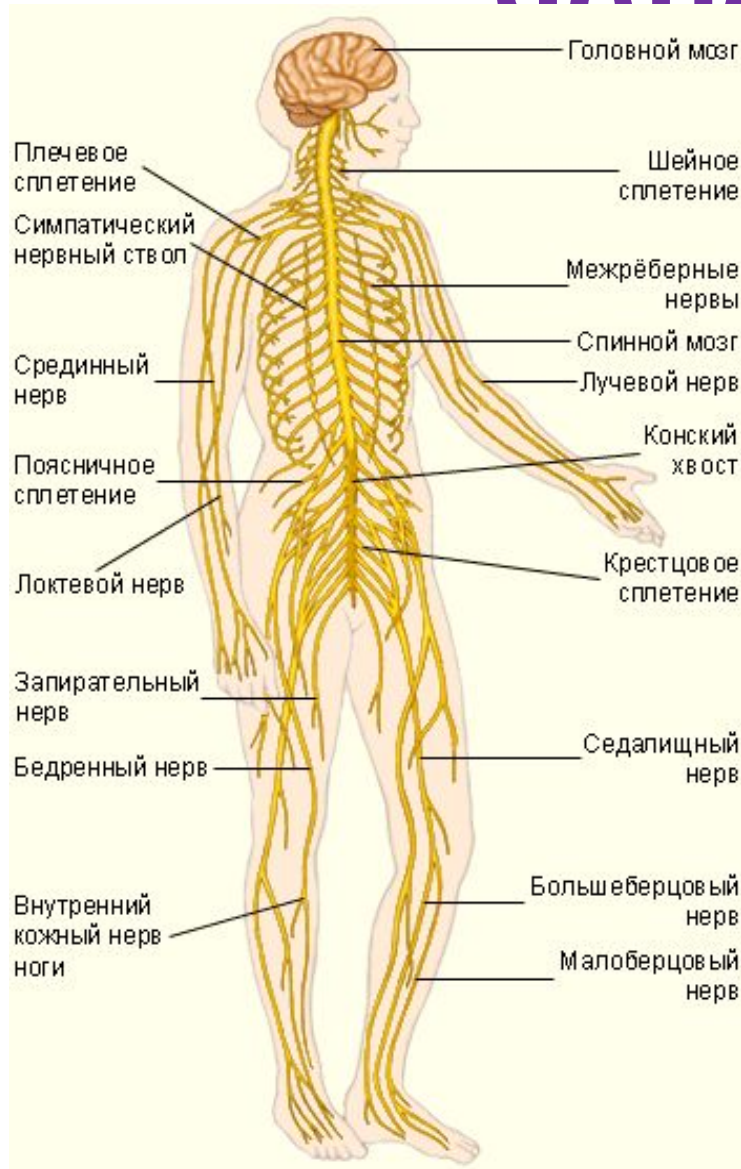
ЦНС

Головной  
МОЗГ

Спинальный  
МОЗГ

Периферическая  
НС

Нервные клетки и нейроны  
(составляют межклеточное  
вещество нервной ткани)





©2008

Работают скелетные мышцы  
Меняется работа внутренних  
органов: **суживаются сосуды,**  
**учащается сердцебиение,**  
**выделяется пот,**  
**приостанавливается**  
**образование желудочного**  
**сока, происходит**  
**перераспределение крови –**  
**большая её часть**  
**направляется к скелетным**



**мышцам**  
Как же регулируются и  
согласовываются все необходимые  
реакции при этом состоянии человека?

# Задачи

- 1. Выяснить функции, свойственные нервной системе в согласовании деятельности внутренних органов;
- 2. Рассмотреть взаимосвязи центральной и периферической нервной системы

# Периферическая НС



## Соматическая

Специализируется на восприятии информации, поступающей из окружающей среды, и управлении движениями тела в пространстве

## Вегетативная

Оказывает влияние на:

- обмен веществ,
- кровообращение,
- выделение ,
- размножение, т. е. управляет внутренними органами, гладкой мускулатурой и обменом веществ



Какое значение имеет функциональное разделение нервной системы на соматический и автономный отделы?





©2008

Работают скелетные мышцы  
Меняется работа внутренних  
органов: **суживаются сосуды,**  
**учащается сердцебиение,**  
**выделяется пот,**  
**приостанавливается**  
**образование желудочного**  
**сока, происходит**  
**перераспределение крови –**  
**большая её часть**  
**направляется к скелетным**



**мышцам**  
Как же регулируются и  
согласовываются все необходимые  
реакции при этом состоянии человека?

# (С/Р) Строение и функции вегетативной нервной системы

## Отделы вегетативной НС



1. Местоположение высших центров
2. Выполняемая работа

**Д/З § 47, записи в тетради,  
ОСНОВНЫЕ ПОЛОЖЕНИЯ главы 11,  
стр 239 - 240**