

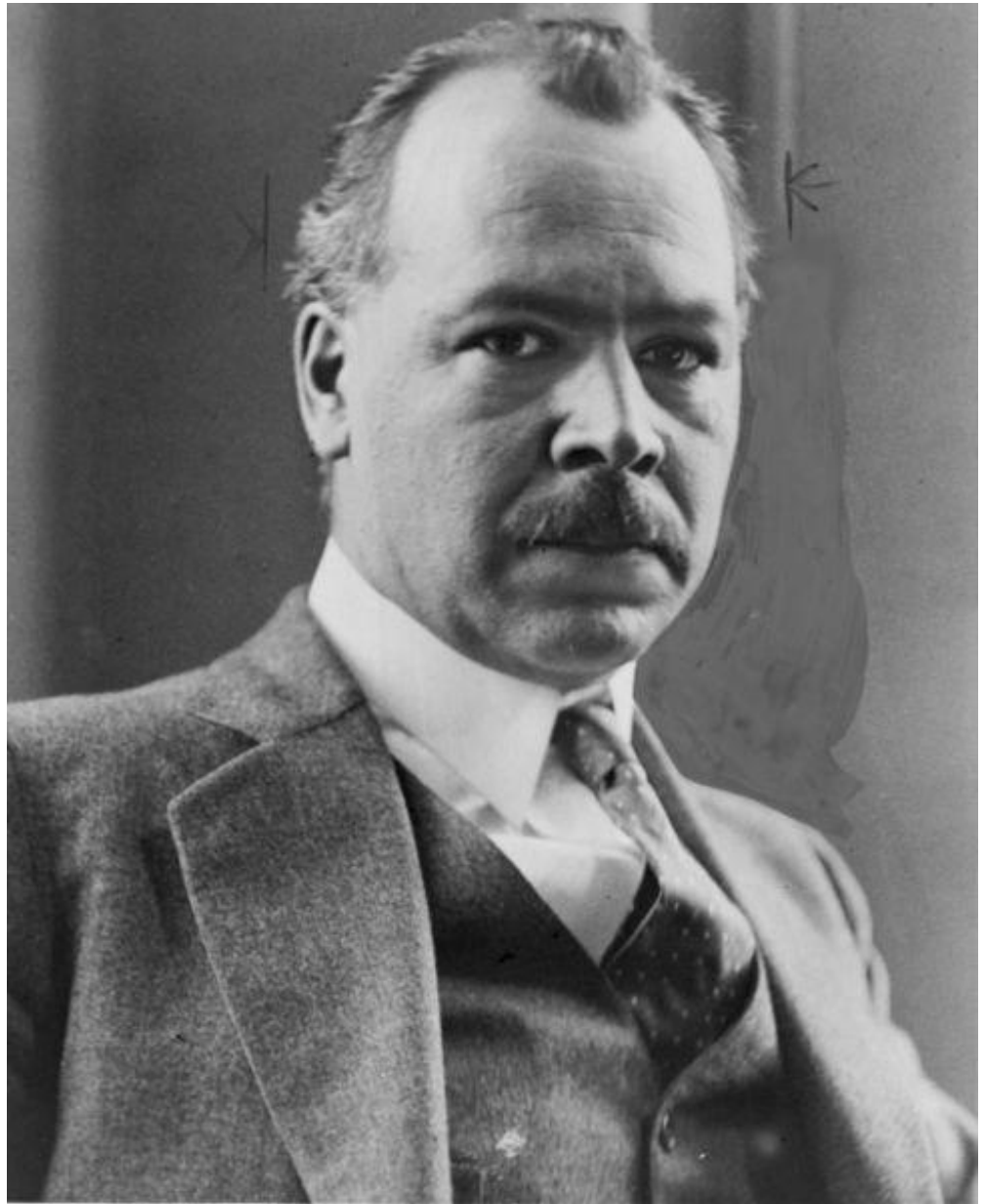


**Николай Иванович Вавилов.
(13(25)ноября – 26 января 1943г)**

Подготовила Карпова Вероника
11^б

Известен, как:

- Ученый-генетик
- Ботаник
- Селекционер
- Географ
- Академик АН СССР и ВАСХНИЛ
- Основатель Всесоюзного института растениеводства
- Директор Института генетики АН СССР
- Член Экспедиционной комиссии АН СССР
- Член коллегии Наркомзема СССР
- Член президиума Всесоюзной ассоциации востоковедения





Первая жена(с 1912-1926) –
Екатерина Николаевна Сахарова-
Вавилова. В 1918 – сын Олег
(слева на слайде), который
впоследствии закончил
физический факультет МГУ и
защитил диссертацию.

Вторая жена – Елена Ивановна
Барулина-Вавилова, биолог и
доктор сельскохозяйственных
наук. В 1928 – сын Юрий, физик-
ядерщик, доктор физико-
математических наук.

Book No. 3
1914

by buds of
carnals

N. Vavilov
223, East's Corn Rd
Pots
in Boston
1914

1 1/2 The fruits are found
in the field
to pay attention to
different degrees of hairiness
of flowering and empty
glumes. 8/10/1914

N=3

Косовский центр в станице Кривой
не выведен из первоначальной
формы в ботанической и пада
влияние - генетическое изменение -
бурное и масса отпрысков.
Эти виды имеют восточную паразитическую
форму: паразитическое состояние
восточные виды и паразитическое
состояние паразитическое состояние
на высоте. В паразитическом
состоянии паразитическое состояние
эти виды паразитическое состояние
отпрысков паразитическое состояние
анатомическое. В состоянии
состояние на высоте паразитическое состояние
восточные паразитическое состояние
паразитическое состояние. На высоте паразитическое состояние
паразитическое состояние паразитическое состояние
З. Сауерман

(65) opeln. 187 Kriecher
auf Pappe
Füll. Land Zeitung
Keeke Parasitäre Spezial
für Fort. Jagd wien 1914
Joni & Hayzen. Herste
Höranden Gebilde
a. Nachweis r. Mähler
Z. f. Immunität
Terapie 1920 10
bisherig pappe Sa
Tuberkulose K. opeln

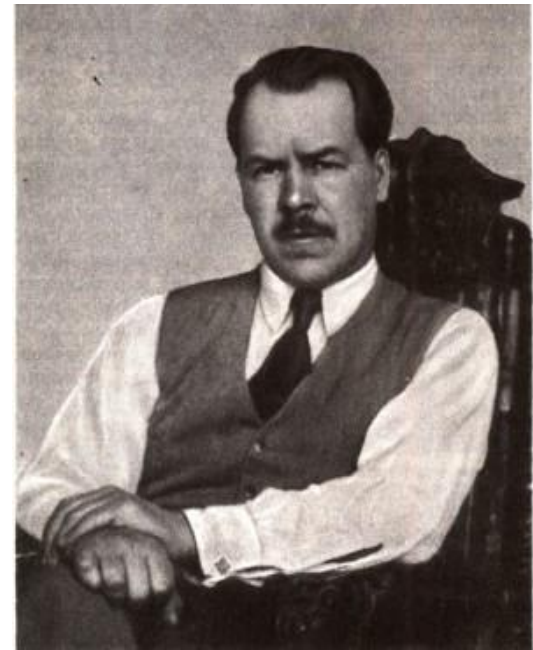
187-188
189-190
191-192
193-194
195-196
197-198
199-200
201-202
203-204
205-206
207-208
209-210
211-212
213-214
215-216
217-218
219-220
221-222
223-224
225-226
227-228
229-230
231-232
233-234
235-236
237-238
239-240
241-242
243-244
245-246
247-248
249-250
251-252
253-254
255-256
257-258
259-260
261-262
263-264
265-266
267-268
269-270
271-272
273-274
275-276
277-278
279-280
281-282
283-284
285-286
287-288
289-290
291-292
293-294
295-296
297-298
299-300
301-302
303-304
305-306
307-308
309-310
311-312
313-314
315-316
317-318
319-320
321-322
323-324
325-326
327-328
329-330
331-332
333-334
335-336
337-338
339-340
341-342
343-344
345-346
347-348
349-350
351-352
353-354
355-356
357-358
359-360
361-362
363-364
365-366
367-368
369-370
371-372
373-374
375-376
377-378
379-380
381-382
383-384
385-386
387-388
389-390
391-392
393-394
395-396
397-398
399-400
401-402
403-404
405-406
407-408
409-410
411-412
413-414
415-416
417-418
419-420
421-422
423-424
425-426
427-428
429-430
431-432
433-434
435-436
437-438
439-440
441-442
443-444
445-446
447-448
449-450
451-452
453-454
455-456
457-458
459-460
461-462
463-464
465-466
467-468
469-470
471-472
473-474
475-476
477-478
479-480
481-482
483-484
485-486
487-488
489-490
491-492
493-494
495-496
497-498
499-500

187-188
189-190
191-192
193-194
195-196
197-198
199-200
201-202
203-204
205-206
207-208
209-210
211-212
213-214
215-216
217-218
219-220
221-222
223-224
225-226
227-228
229-230
231-232
233-234
235-236
237-238
239-240
241-242
243-244
245-246
247-248
249-250
251-252
253-254
255-256
257-258
259-260
261-262
263-264
265-266
267-268
269-270
271-272
273-274
275-276
277-278
279-280
281-282
283-284
285-286
287-288
289-290
291-292
293-294
295-296
297-298
299-300
301-302
303-304
305-306
307-308
309-310
311-312
313-314
315-316
317-318
319-320
321-322
323-324
325-326
327-328
329-330
331-332
333-334
335-336
337-338
339-340
341-342
343-344
345-346
347-348
349-350
351-352
353-354
355-356
357-358
359-360
361-362
363-364
365-366
367-368
369-370
371-372
373-374
375-376
377-378
379-380
381-382
383-384
385-386
387-388
389-390
391-392
393-394
395-396
397-398
399-400
401-402
403-404
405-406
407-408
409-410
411-412
413-414
415-416
417-418
419-420
421-422
423-424
425-426
427-428
429-430
431-432
433-434
435-436
437-438
439-440
441-442
443-444
445-446
447-448
449-450
451-452
453-454
455-456
457-458
459-460
461-462
463-464
465-466
467-468
469-470
471-472
473-474
475-476
477-478
479-480
481-482
483-484
485-486
487-488
489-490
491-492
493-494
495-496
497-498
499-500

187-188
189-190
191-192
193-194
195-196
197-198
199-200
201-202
203-204
205-206
207-208
209-210
211-212
213-214
215-216
217-218
219-220
221-222
223-224
225-226
227-228
229-230
231-232
233-234
235-236
237-238
239-240
241-242
243-244
245-246
247-248
249-250
251-252
253-254
255-256
257-258
259-260
261-262
263-264
265-266
267-268
269-270
271-272
273-274
275-276
277-278
279-280
281-282
283-284
285-286
287-288
289-290
291-292
293-294
295-296
297-298
299-300
301-302
303-304
305-306
307-308
309-310
311-312
313-314
315-316
317-318
319-320
321-322
323-324
325-326
327-328
329-330
331-332
333-334
335-336
337-338
339-340
341-342
343-344
345-346
347-348
349-350
351-352
353-354
355-356
357-358
359-360
361-362
363-364
365-366
367-368
369-370
371-372
373-374
375-376
377-378
379-380
381-382
383-384
385-386
387-388
389-390
391-392
393-394
395-396
397-398
399-400
401-402
403-404
405-406
407-408
409-410
411-412
413-414
415-416
417-418
419-420
421-422
423-424
425-426
427-428
429-430
431-432
433-434
435-436
437-438
439-440
441-442
443-444
445-446
447-448
449-450
451-452
453-454
455-456
457-458
459-460
461-462
463-464
465-466
467-468
469-470
471-472
473-474
475-476
477-478
479-480
481-482
483-484
485-486
487-488
489-490
491-492
493-494
495-496
497-498
499-500

Научная деятельность и дальнейший жизненный путь.

1911-1918.



1918-1930



Кабинет Николая Вавилова во Всероссийском институте растениеводства . Фотография 2009 года.

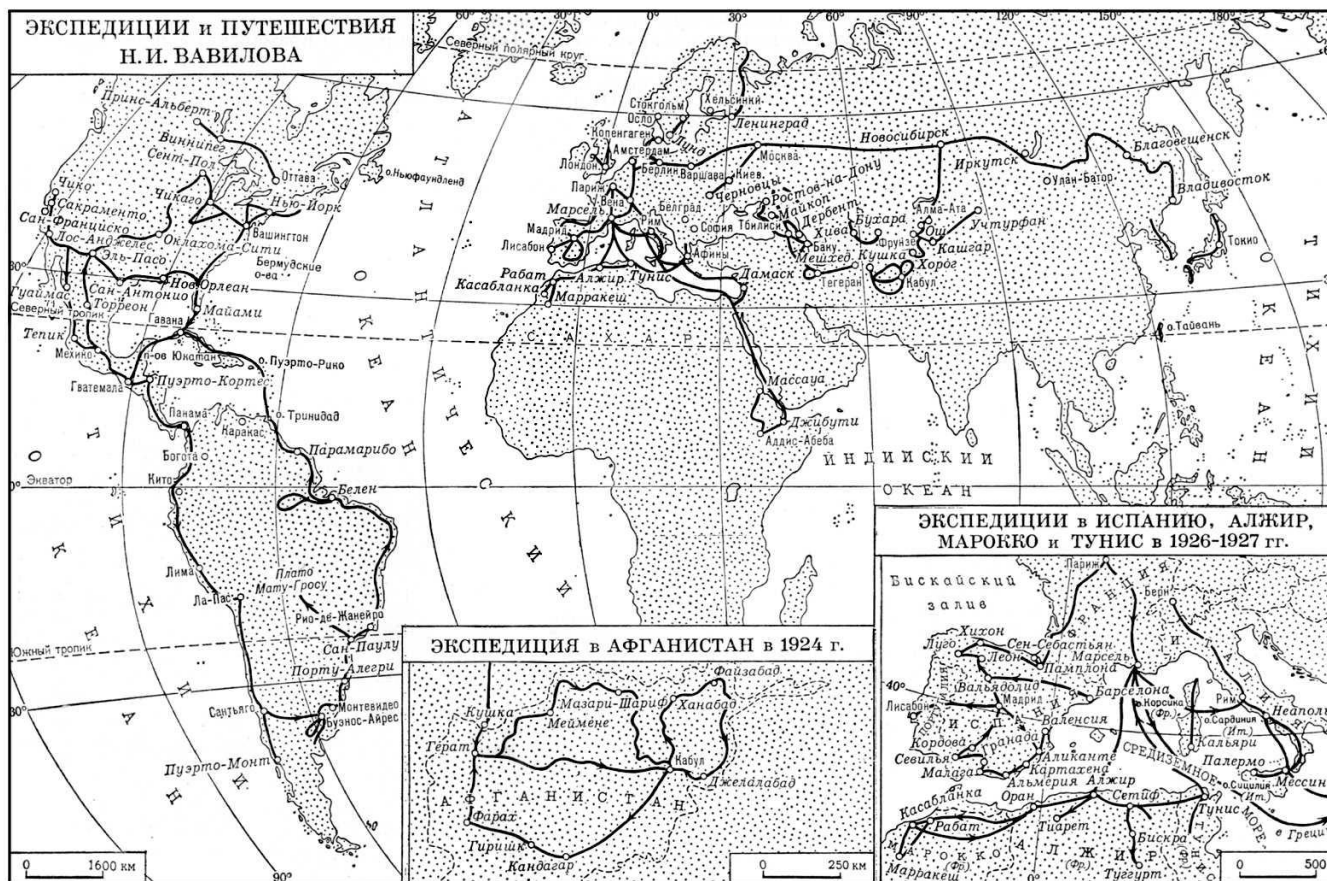
1930-1939.



Коллекция початков кукурузы в кабинете Николая Ивановича во Всероссийском институте садоводства.

Научные достижения.

1. Экспедиции.

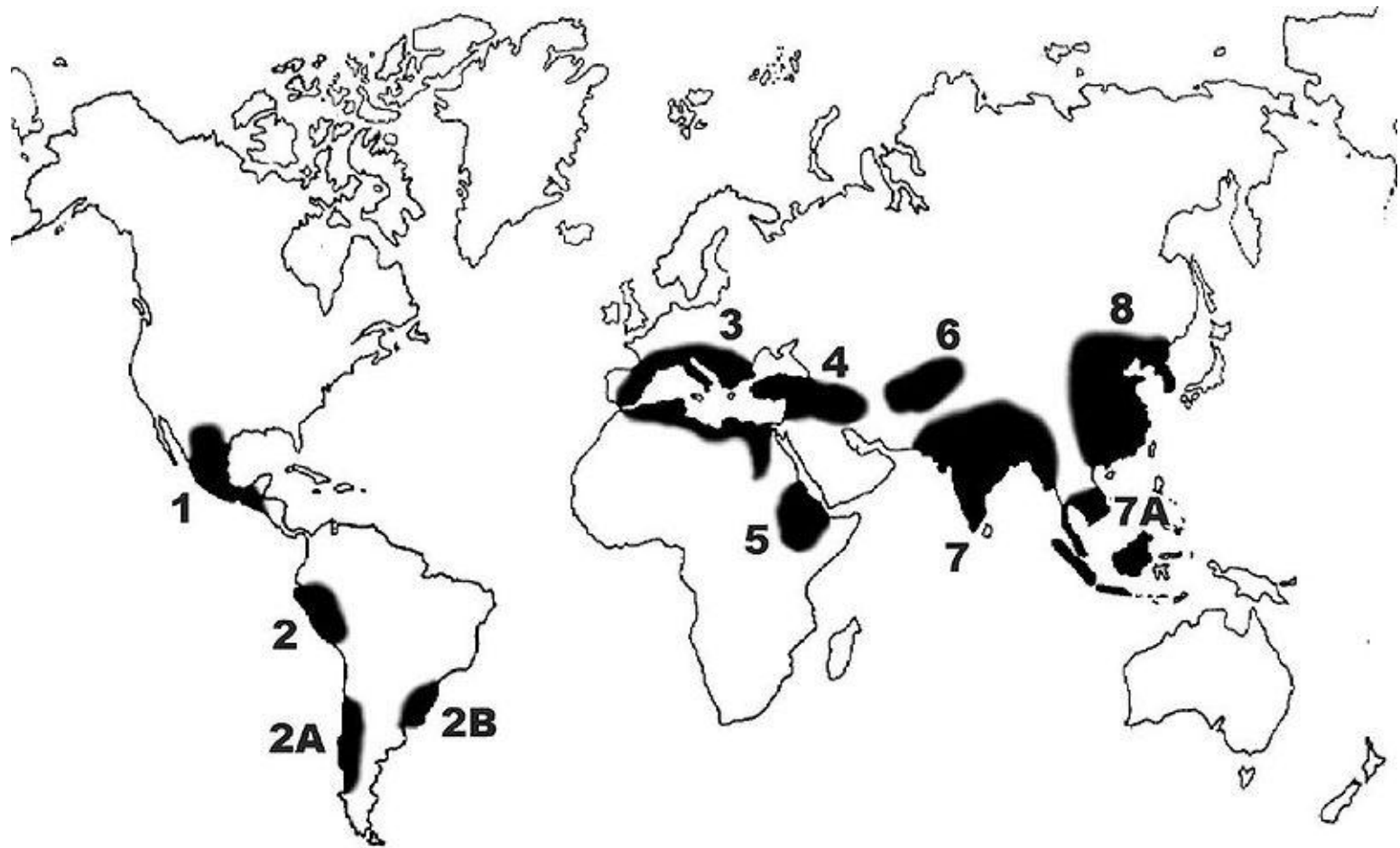


2. Разработка научных теорий.

- Учение об иммунитете растений.



- Учение о центрах происхождения культурных растений.



3. Другие научные достижения.

- Учение о виде, как системе.
- Внутривидовые таксономические и эколого-географические классификации.



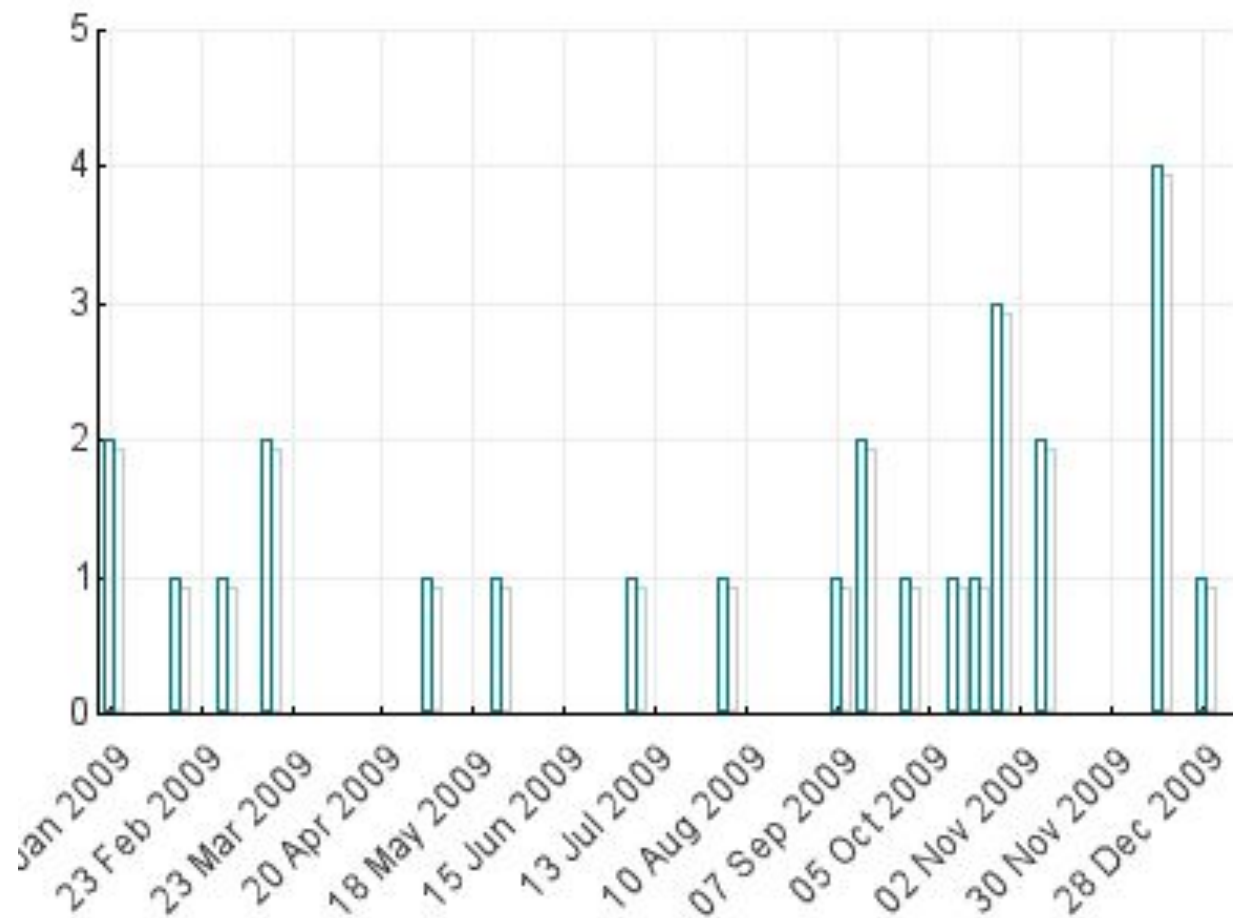
4. Закон гомологических рядов в наследственной изменчивости.

25.16 Хромосомные мутации

The diagram shows six horizontal bars representing chromosomes with colored segments labeled A through F (or K, M, N). The first bar is the normal chromosome with segments A (red), B (orange), C (yellow), D (green), E (light blue), and F (purple). The second bar shows a duplication of segment C, resulting in A, B, C, C, D, E, F. The third bar shows a deletion of segment D, resulting in A, B, C, E, F. The fourth bar shows an insertion of segment K (orange) between D and E, resulting in A, B, C, D, K, E, F. The fifth bar shows a translocation where segment M (pink) and N (dark blue) are attached to the end of the chromosome, resulting in A, B, C, D, E, F, M, N. The sixth bar shows an inversion where segments C and D are swapped, resulting in A, B, D, C, E, F.

A B C D E F	нормальная хромосома
A B C C D E F	удвоение участка (дупликация)
A B C E F	выпадение участка
A B C D K E F	вставка
A B C D E F M N	перенос конца на другую хромосому
A B D C E F	поворот участка на 180° (инверсия)

Lenta.TV



Просмотры книги Николая Ивановича Вавилова
«Закон гомологических рядов в наследственной
изменчивости».

Вавилов и Лысенко.

1931-1935



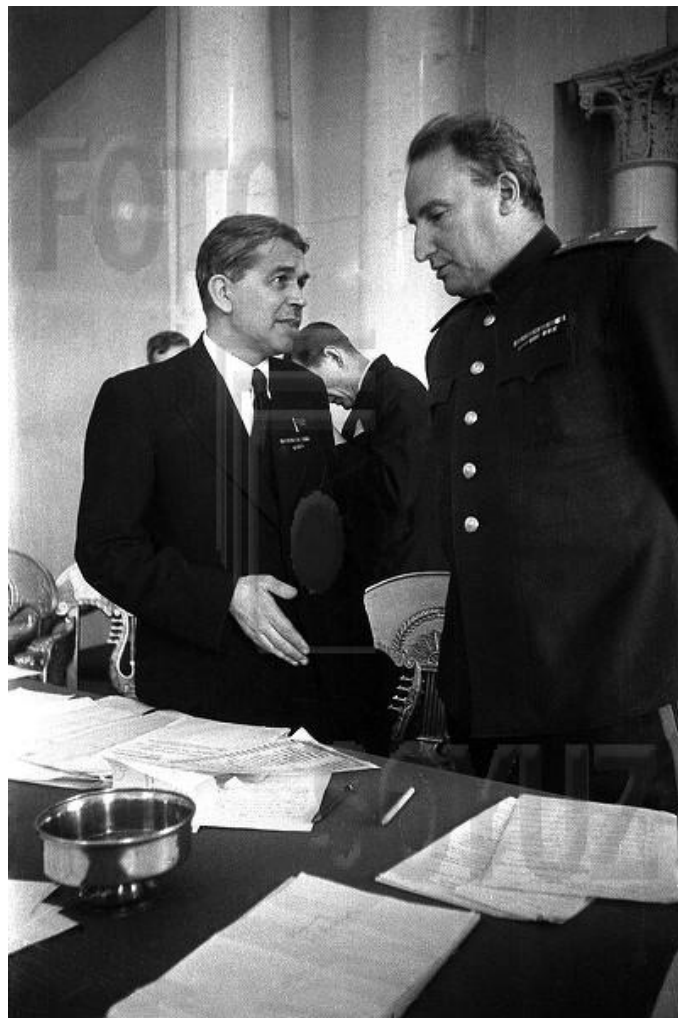


Т. Д. Лысенко со своими сотрудниками в Одессе в 1938 г. В первом ряду слева направо: И. И. Презент, Т. Д. Лысенко, жена Д. А. Долгушина, Д. А. Долгушин, селекционер пшеницы. Во втором ряду — Б. А. Глущенко (жена И. Е. Глущенко), И. Е. Глущенко, А. Д. Родионов, тогда директор ВСГИ, жена Т. Д. Лысенко.

Арест и следствие.



Суд. Тюремное заключение и гибель.



Память о Вавилове.

- 1987г. – Юнеско объявил годом Вавилова.
- Премия имени Н.И. Вавилова учреждена Российской академией наук.
- ВАСХНИЛ учредил Золотую медаль имени Н.И. Вавилова.
- АН СССР учредила премию(1965) и золотую медаль (1968) имени Вавилова.
- В Санкт-Петербурге есть улица братьев Вавиловых.

Мемориальная доска на
административном корпусе РГАУ-
МСХА имени К. А. Тимирязева,



Памятник Н. И. Вавилову в
Саратове

