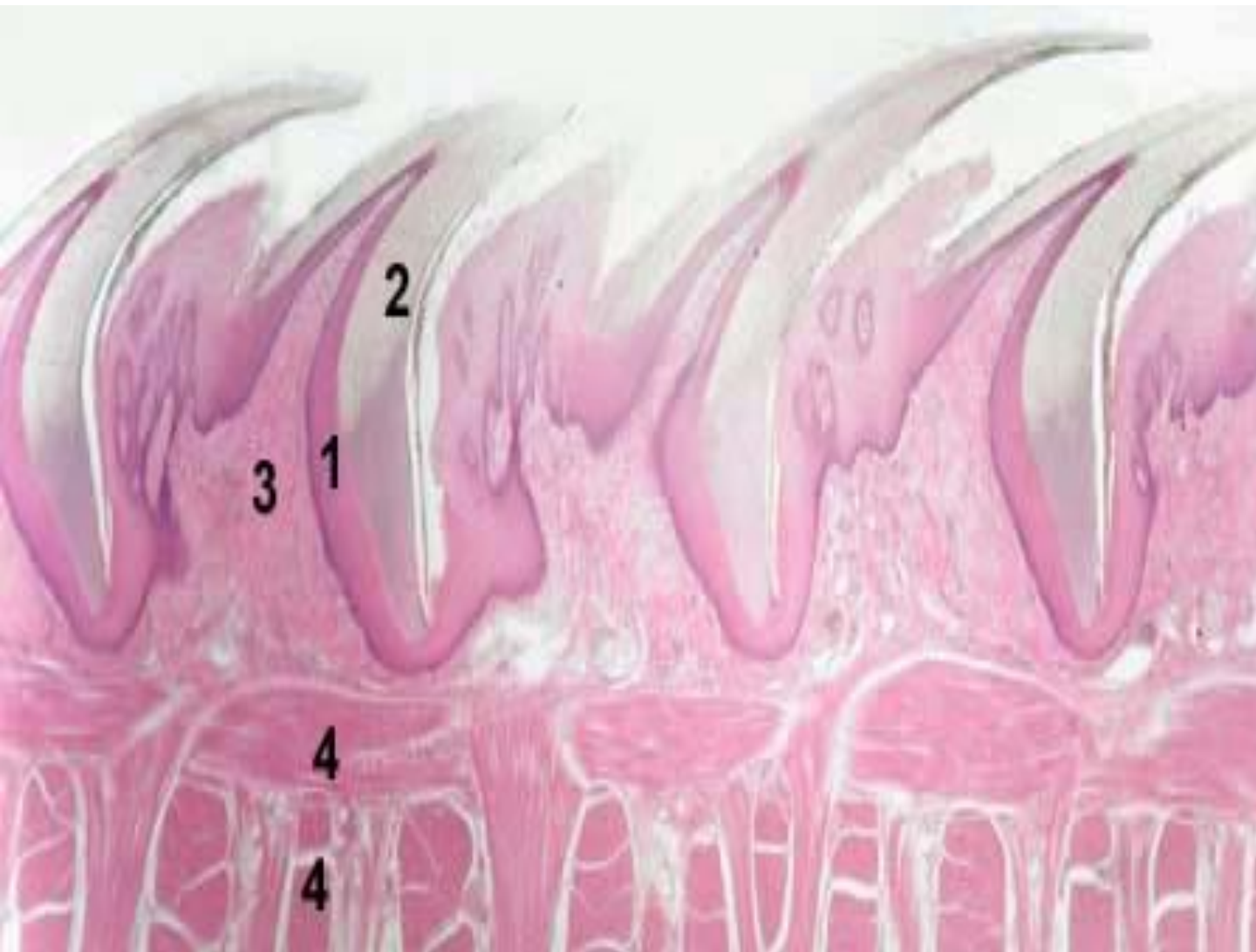


НИТЕВИДНЫЕ СОСОЧКИ ЯЗЫКА

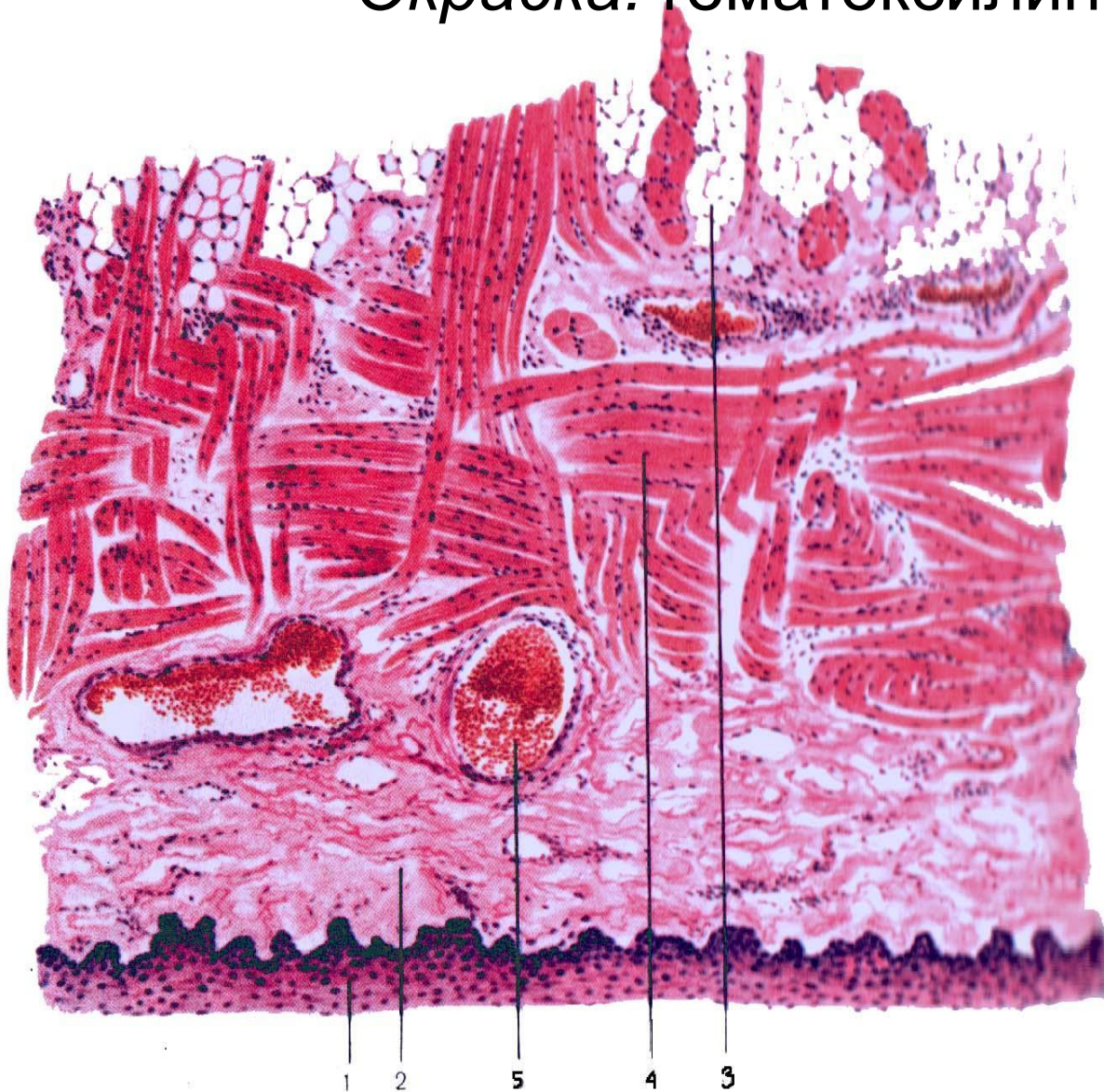
Окраска гематоксилин-эозином



- 1 - эпителий, покрывающий сосочек
- 2 - роговой слой эпителия
- 3 - основание сосочка - собственная пластинка слизистой оболочки спинки языка
- 4 - мышцы языка

Нижняя поверхность языка

Окраска: гематоксилин-эозин



- 1. Многослойный плоский неороговевающий эпителий
- 2. Собственная пластинка слизистой оболочки.
- 3. Жировая обезжиренная ткань
- 4. Поперечно-полосатая мышечная ткань (продольный срез).
- 5. Подслизистая оболочка (кровеносный сосуд)

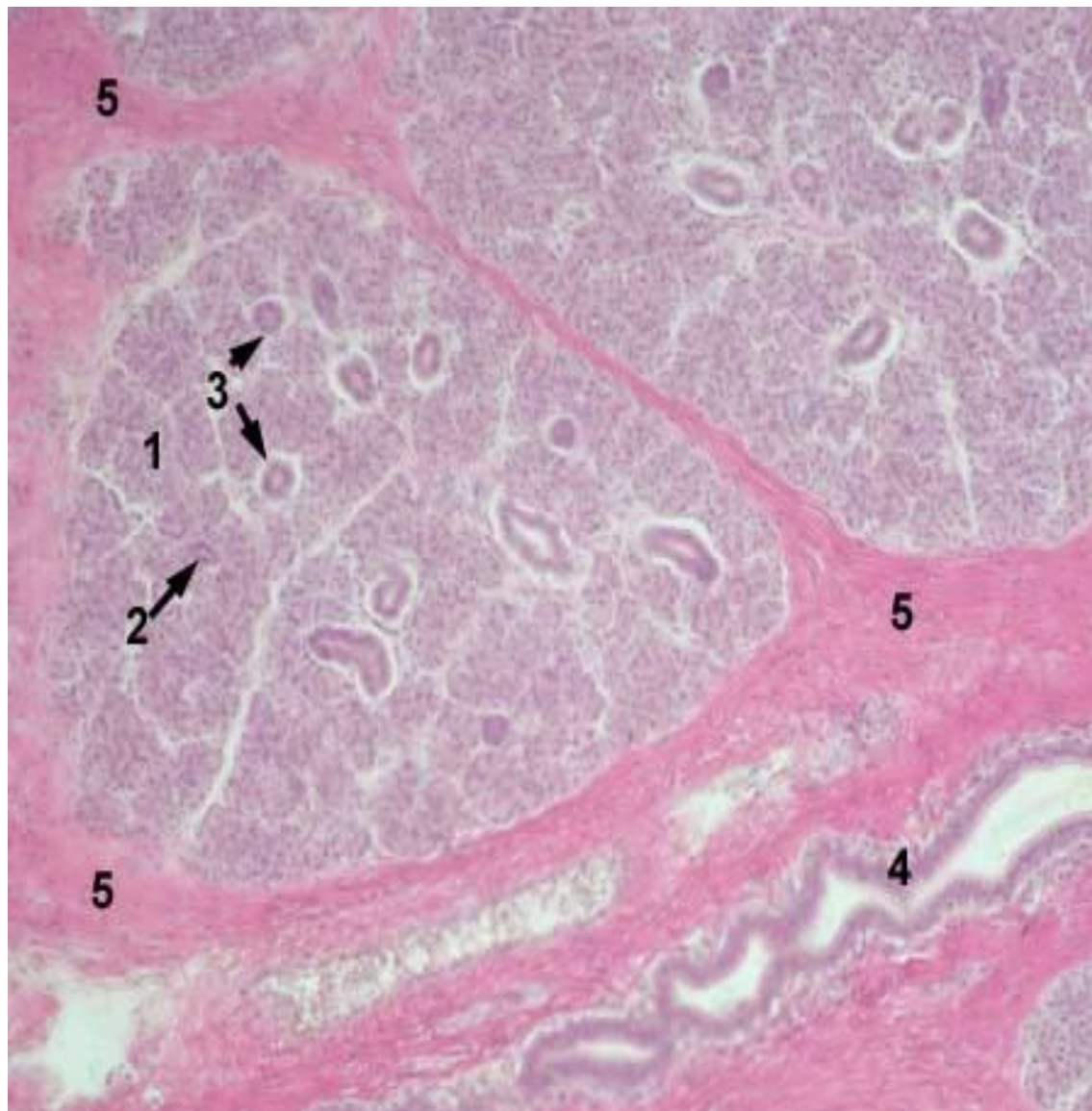
Миндалина

Окраска

гематоксилин-
эозином



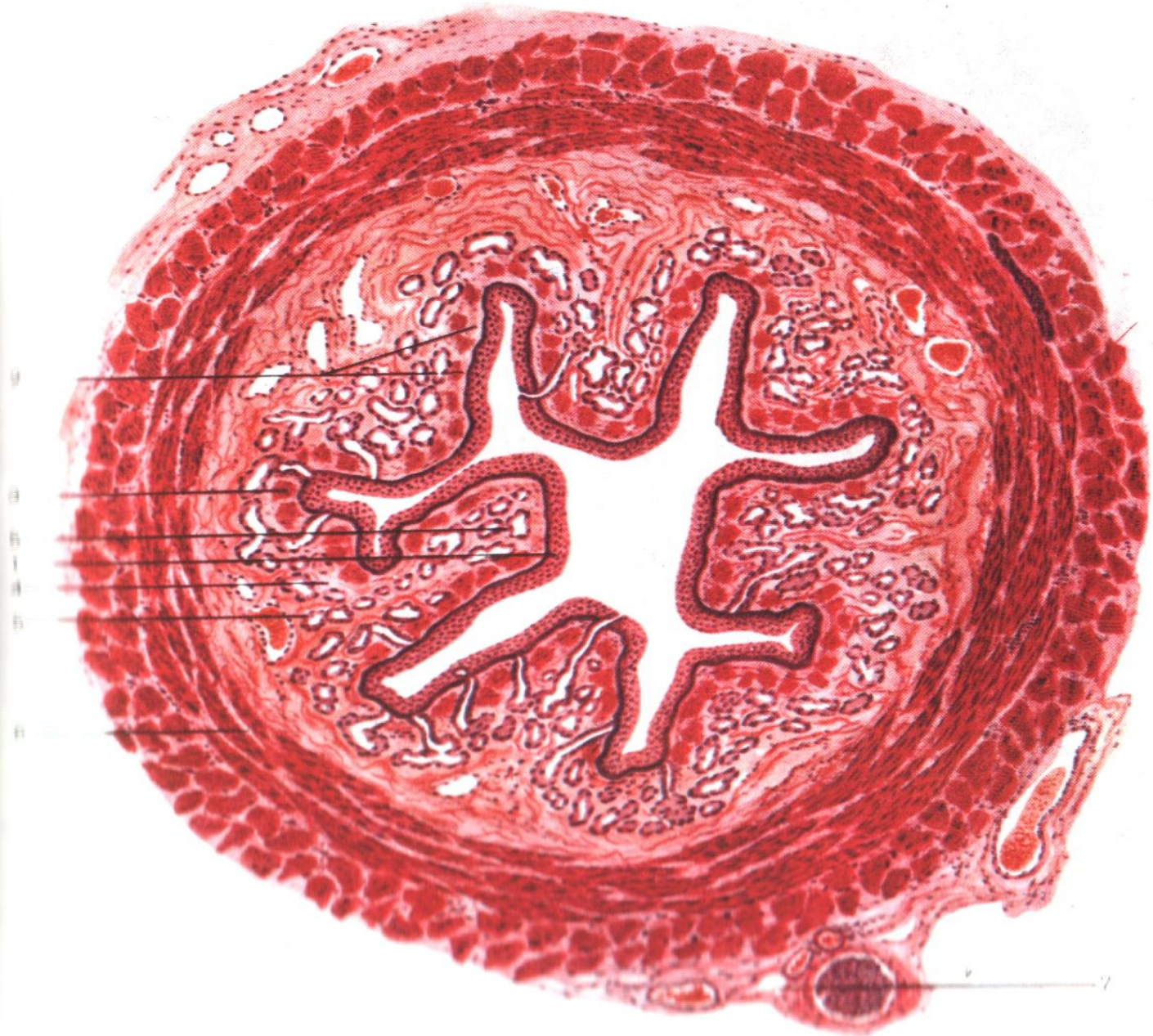
ОКОЛОУШНАЯ СЛЮННАЯ ЖЕЛЕЗА



Окраска
гематоксилин-
эозином

1 - белковые
концевые отделы
2 - вставочный
выводной проток
3 - исчерченный
выводной проток
4 - междольковый
выводной проток
5 - междольковая
соединительная

Пищевод



THE MIDDLE PART OF ESOPHAGUS

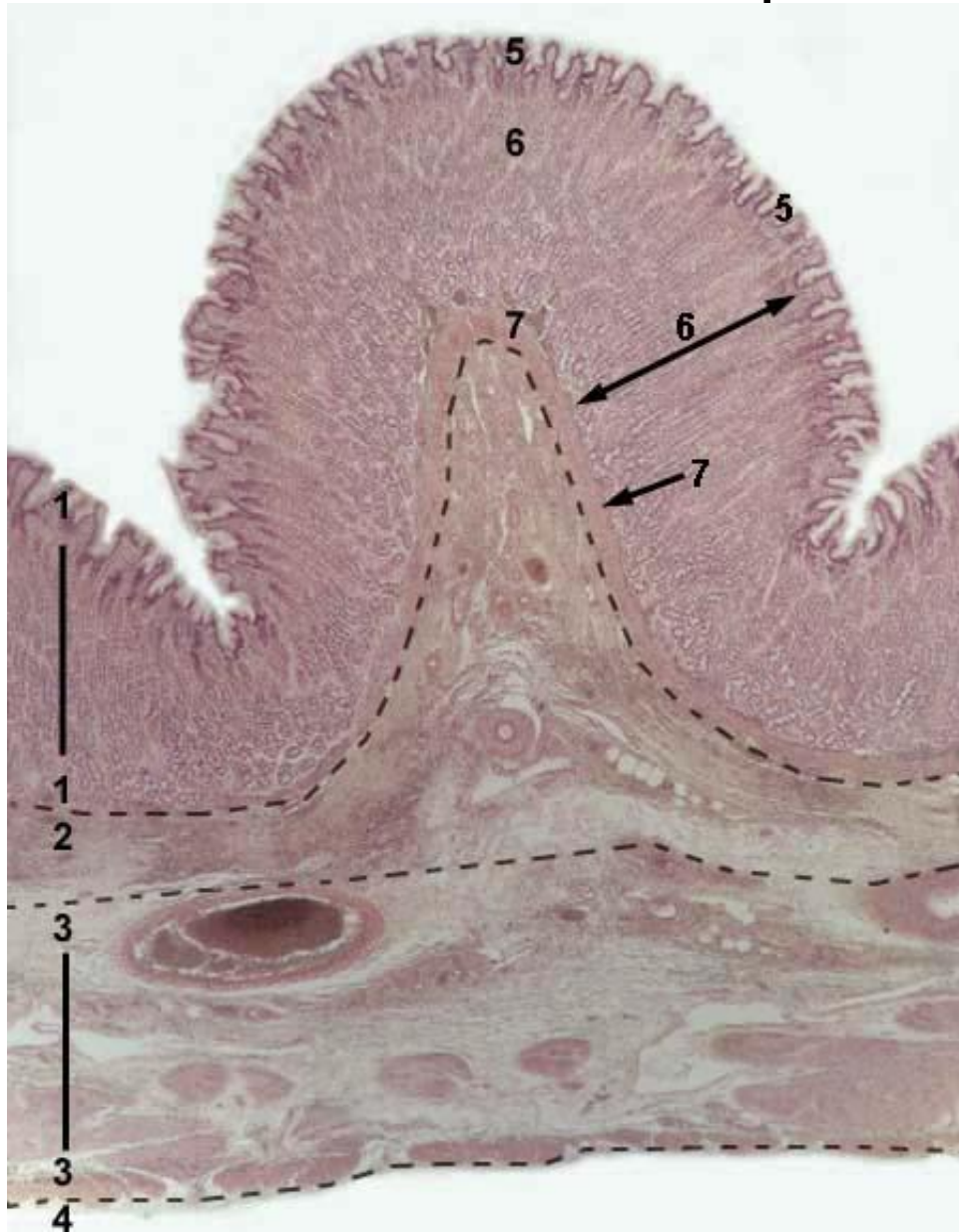
Dyes: haematoxylin and eosin



1. Mucosa
2. Submucosa
3. Muscle layer
4. Adventitia

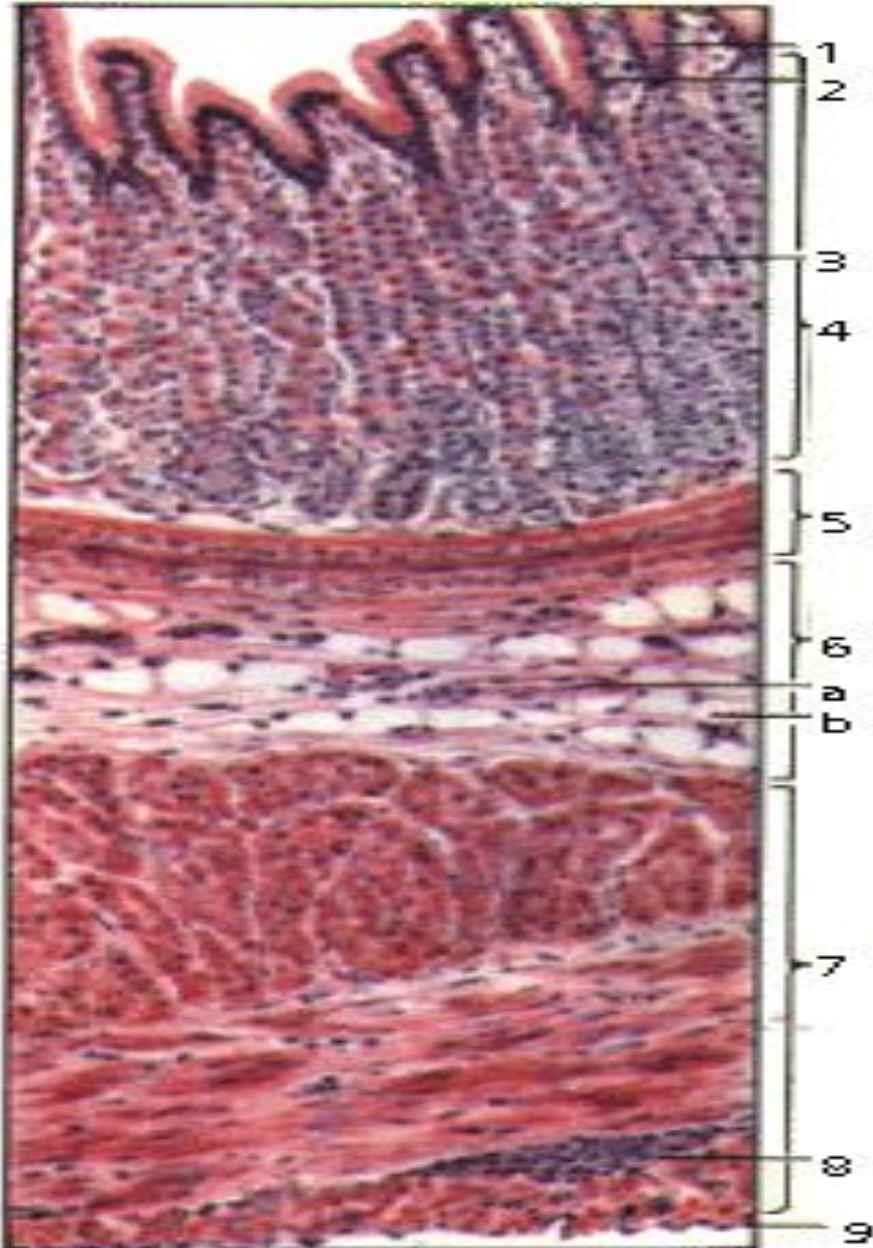
ДНО ЖЕЛУДКА

Конго красный



слизистая оболочка
подслизистая
ягодка
мышечная оболочка
серозная оболочка
эпителий
собственная
ягодка слизистой
ягодки
мышечная пластинка
ягодки слизистой оболочки

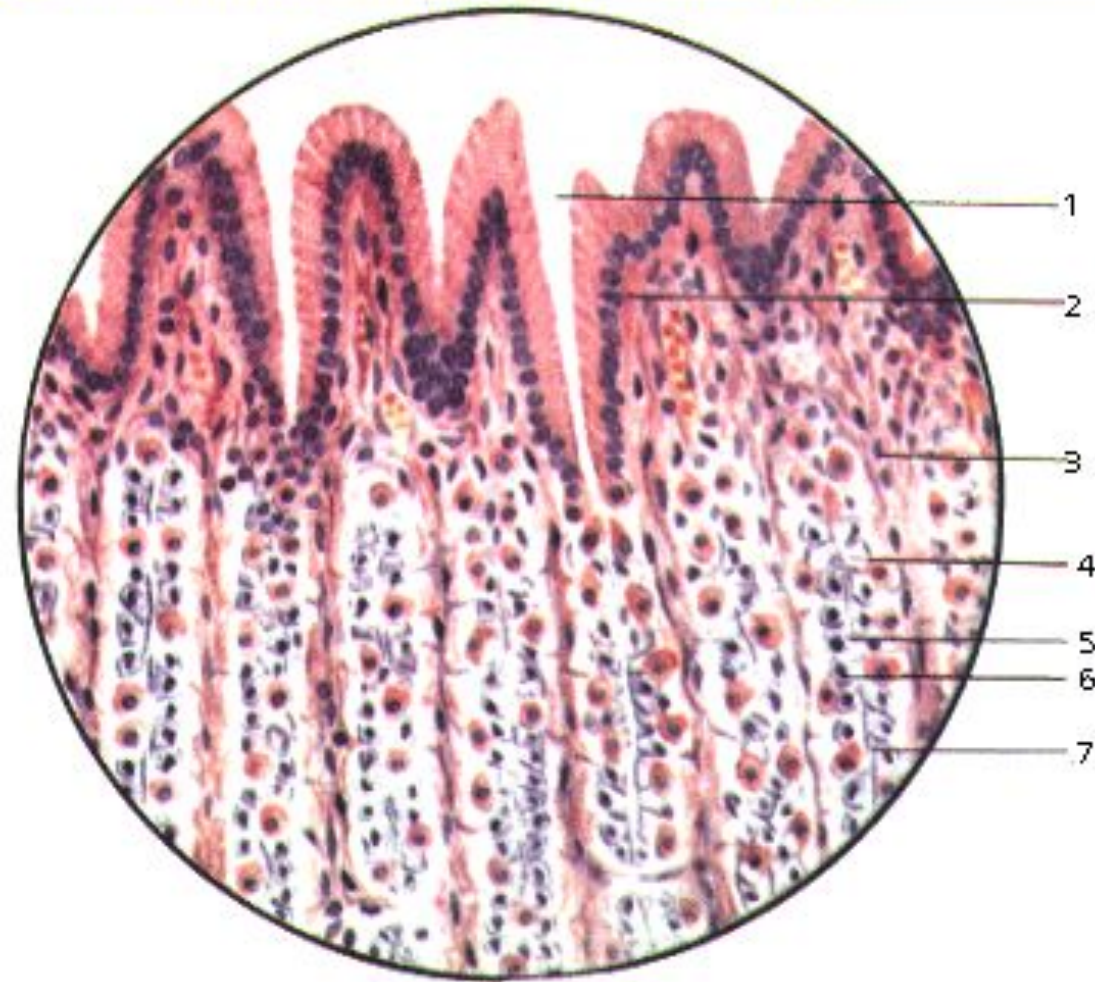
FUNDUS OF THE STOMACH



1. Simple columnar epithelium
2. Gastric pit
3. Main gastric glands
4. Lamina propria
5. Muscularis mucosae
6. Submucosa
 - a) vessel
 - b) adipocytes
7. Muscularis externa
8. Myenteric nerve plexus of Auerbach
9. Serosa

Слизистая оболочка дна желудка

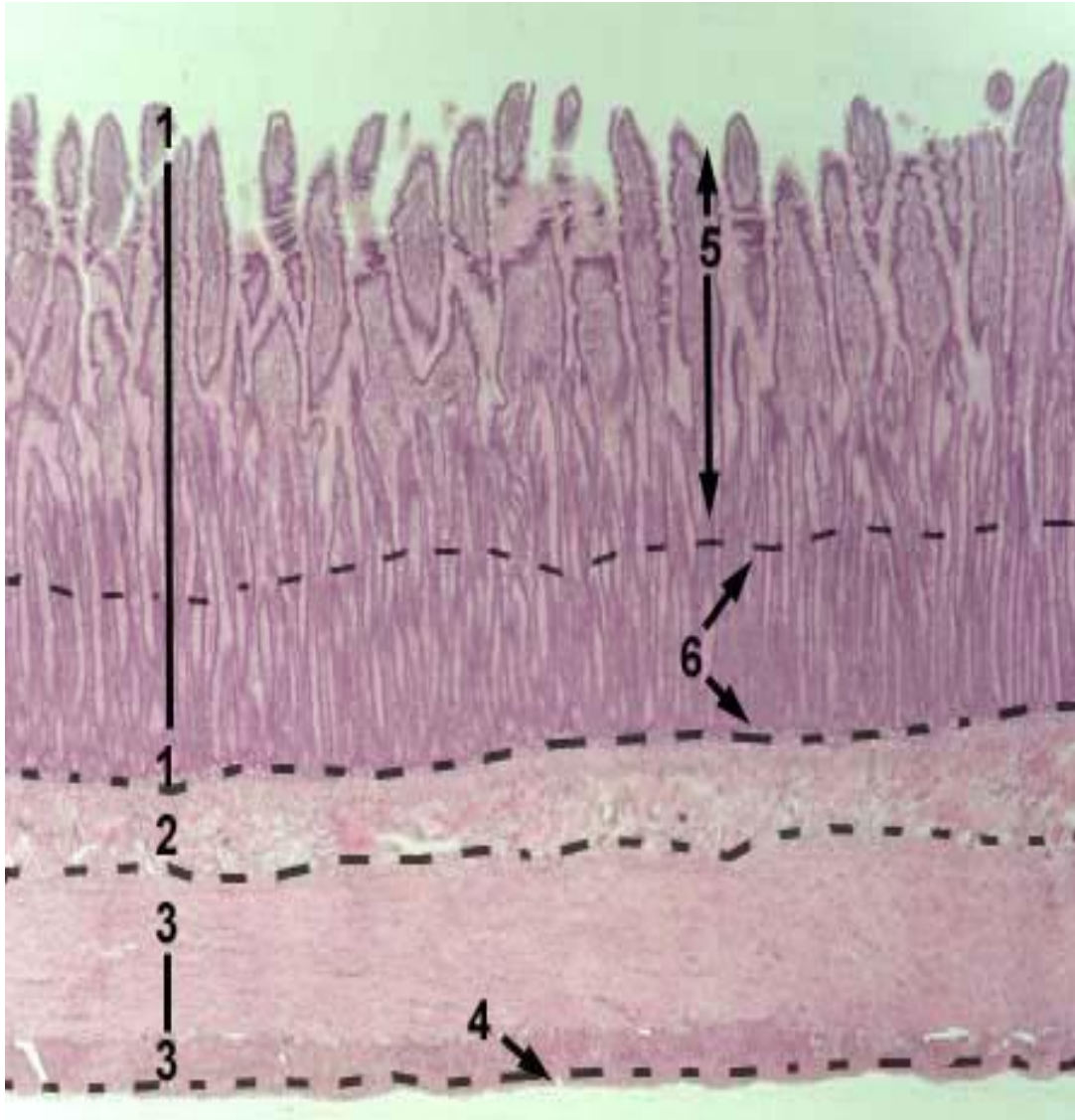
Окраска геметоксилином-эозином



- 1. Желудочная ямочка.
- 2. Однослойный призматический железистый эпителий
- 3. Собственная пластинка слизистой оболочки
- 4. Собственная железа желудка.
- 5. Главные и добавочные железистые клетки.
- 6. Обкладочная клетка.
- 6. Мышечная пластинка слизистой оболочки
- 7. Просвет железы

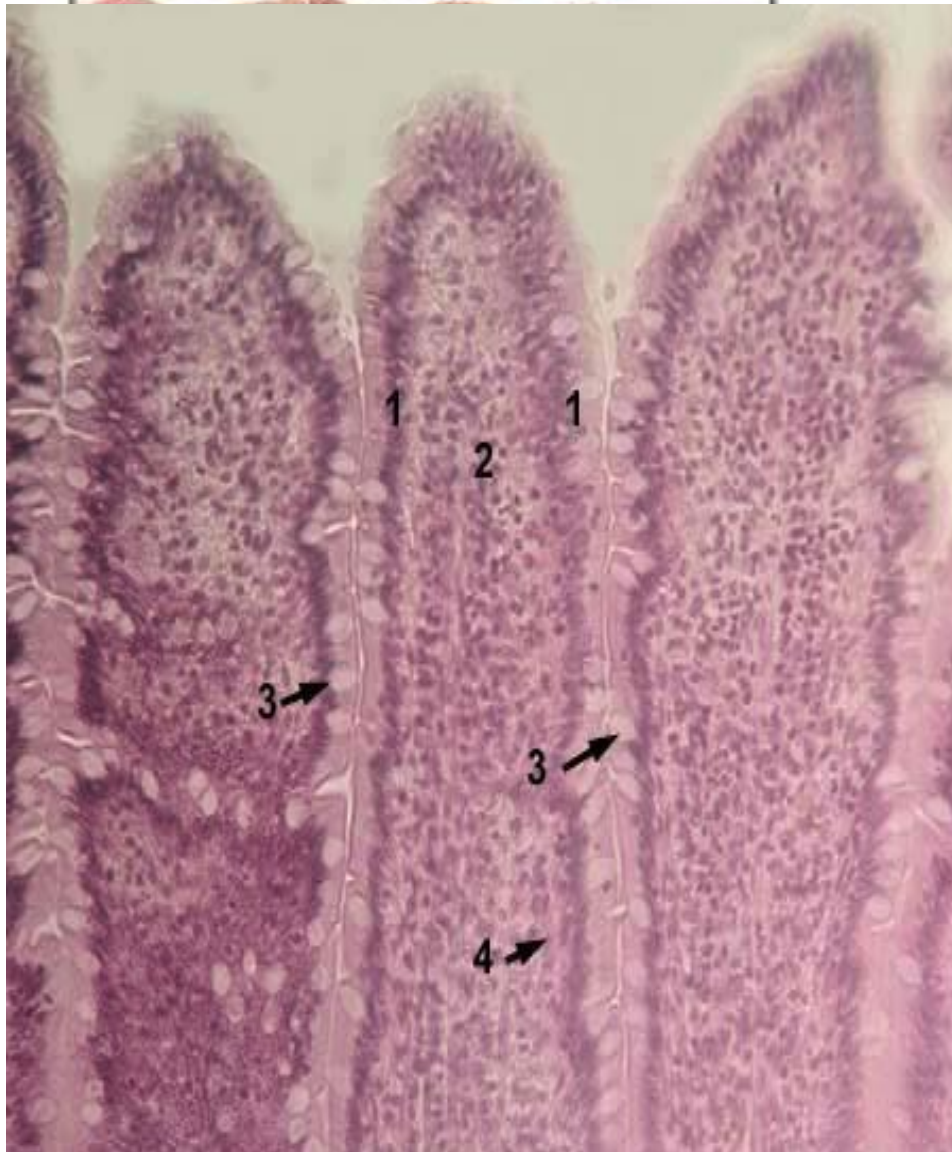
ТОЩАЯ КИШКА

Окраска гематоксилин-эозином



- 1 - слизистая оболочка
- 2 - подслизистая оболочка
- 3 - мышечная оболочка
- 4 - серозная оболочка
- 5 - ворсинки
- 6 - железы (крипты) собственной пластинки слизистой оболочки

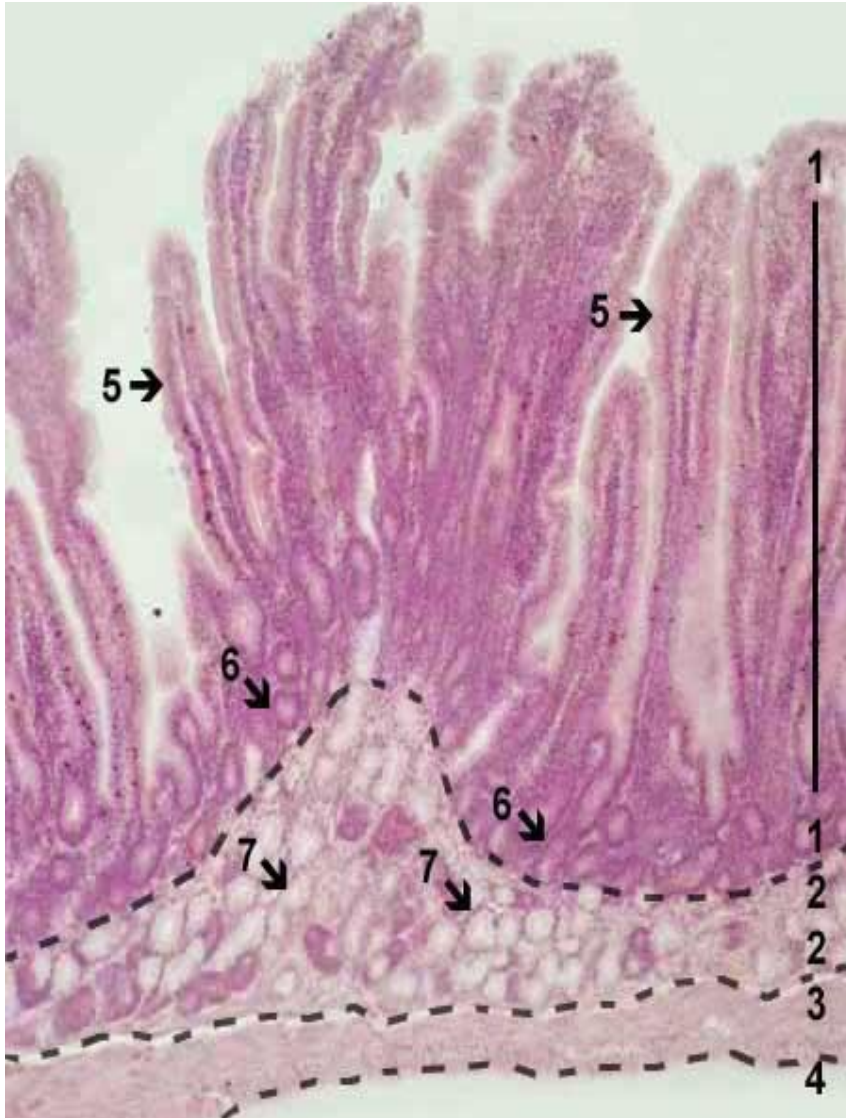
Тонкая кишка (Окраска гематоксилин-эозином).



1. Однослойный призматический каемчатый эпителий.
2. Собственная пластинка слизистой оболочки.
 - а. Пучки гладкомышечных клеток.
3. Кишечные ворсинки.
4. Кишечные крипты
5. Мышечная пластинка слизистой оболочки.
6. Подслизистая основа.
7. Мышечная оболочка.
8. Межмышечное сплетение Ауэрбаха
9. Серозная оболочка.

ДВЕНАДЦАТИПЕРСТНАЯ КИШКА

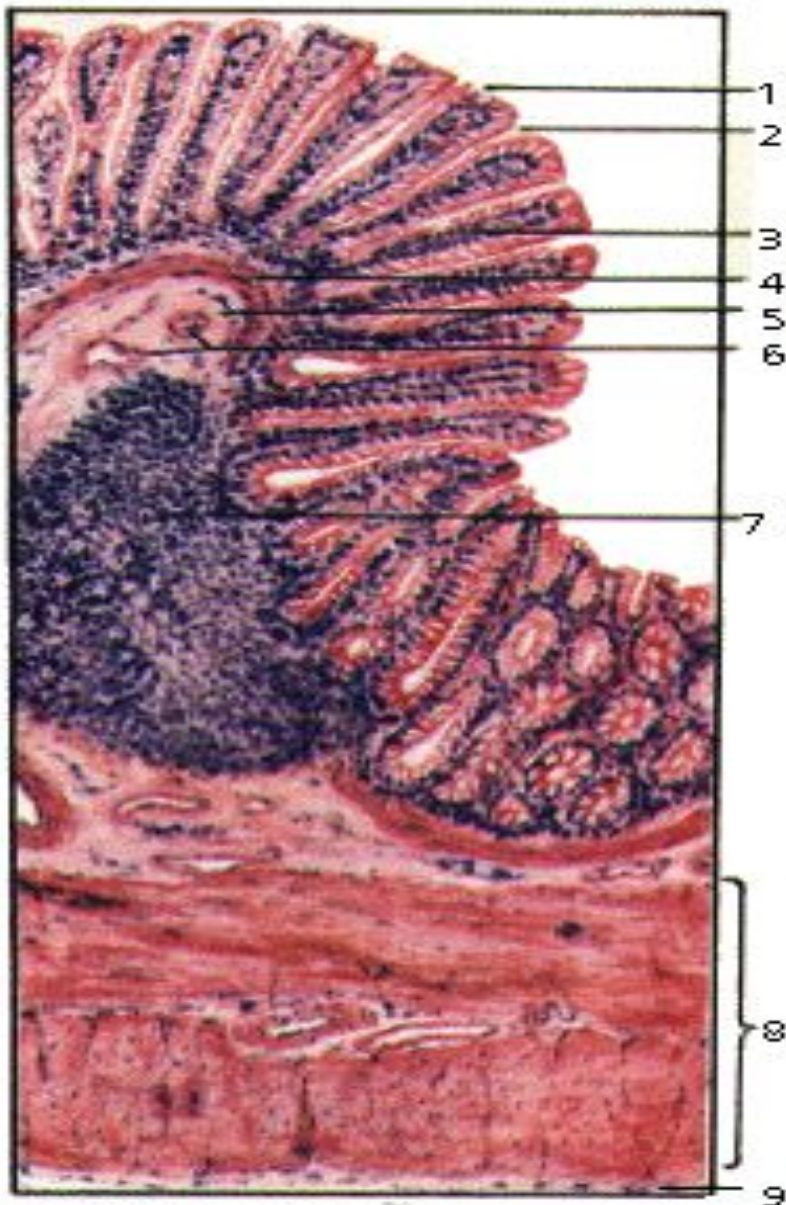
Окраска гематоксилин-эозином



- 1 - слизистая оболочка
- 2 - подслизистая оболочка
- 3 - мышечная оболочка
- 4 - серозная оболочка
- 5 - ворсинка
- 6 - железы (крипты) собственной пластинки слизистой оболочки
- 7 - железы подслизистой оболочки

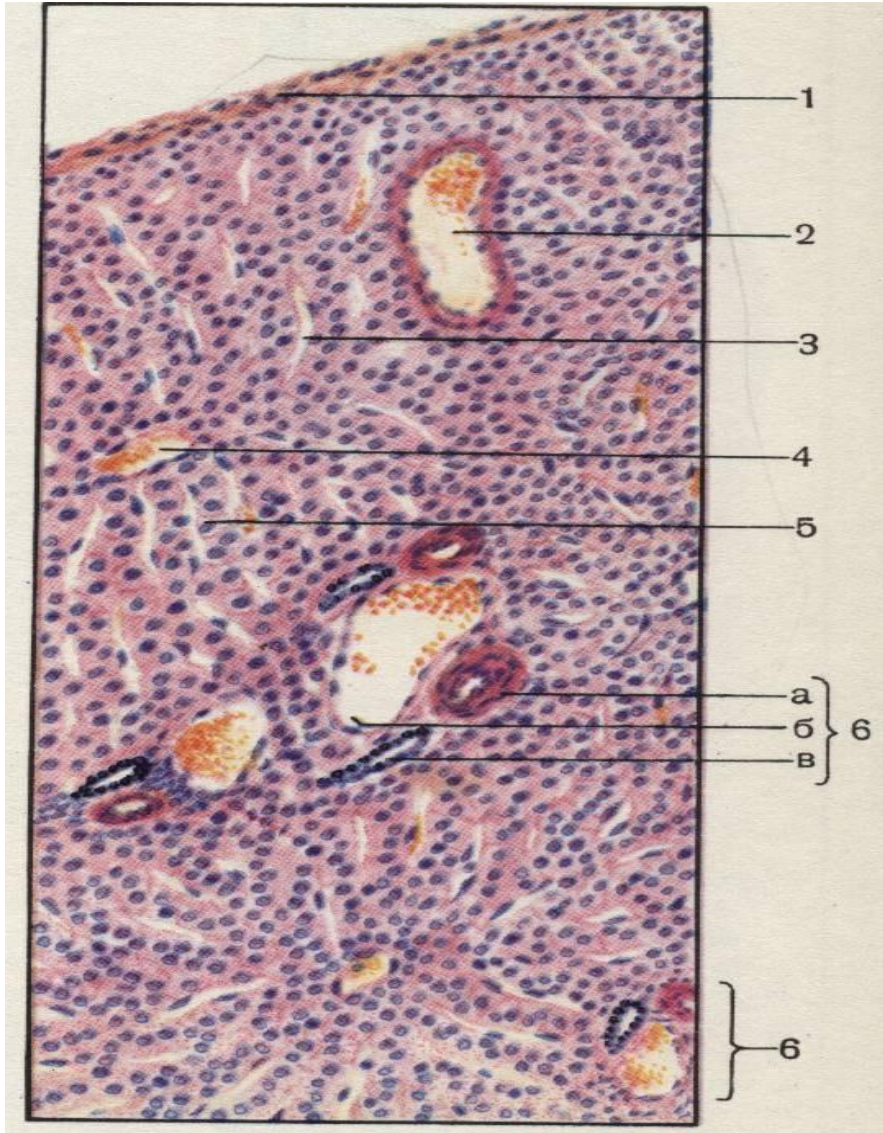
ТОЛСТАЯ КИШКА

Окраска гематоксилин-эозином



- 1 Однослойный призматический эпителий
2. железы (крипты)
3. Собственная пластинка слизистой оболочки
4. Мышечная пластинка слизистой оболочки.
5. Подслизистая основа
6. Кровеносные сосуды
7. Лимфатический фолликул.
8. Мышечная оболочка
9. Серозная оболочка

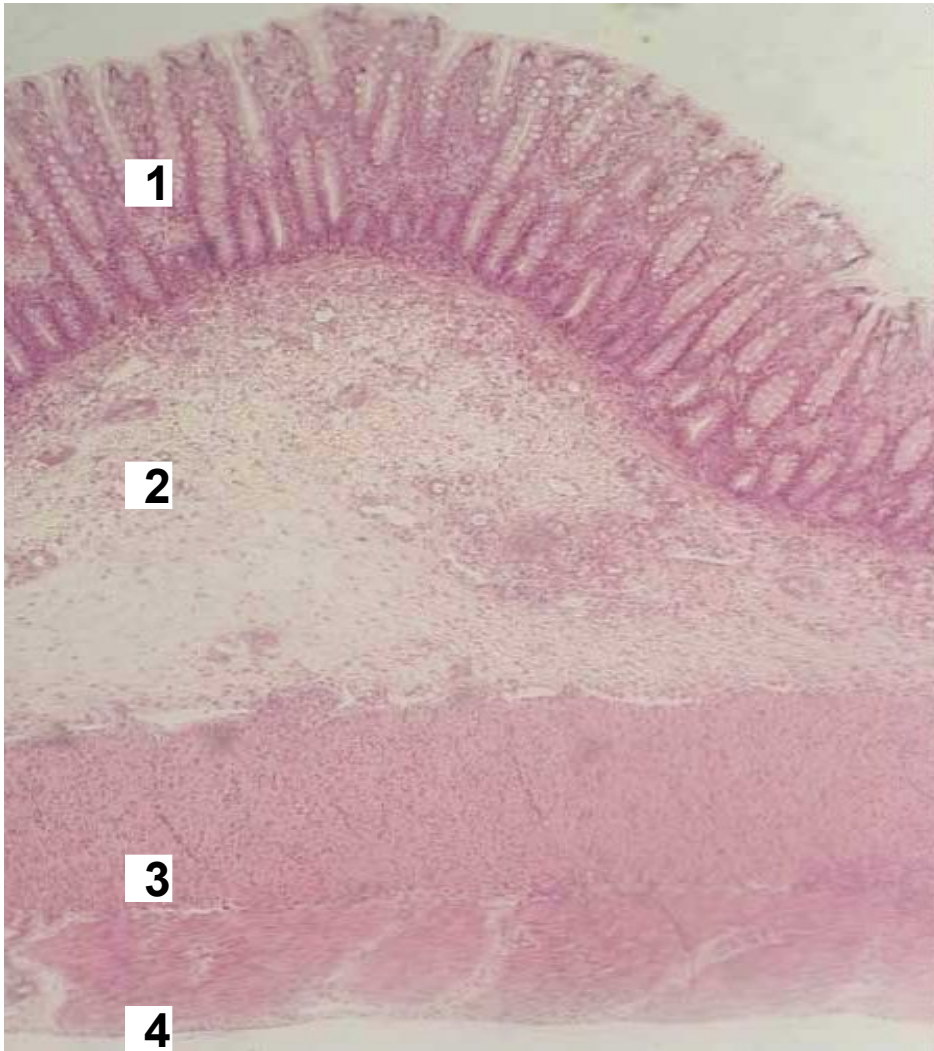
Печень человека.



- Окраска гематоксилин-эозин.
- 1. Волокнистая оболочка.
- 2. Поддольковая вена.
- 3. Синусоидный капилляр.
- 4. Центральная вена
- 5. Печеночная балка.
- 6. Триада.
- а) междольковая артерия
- б) междольковая вена
- в) междольковый желчный выводной проток.

LARGE INTESTINE

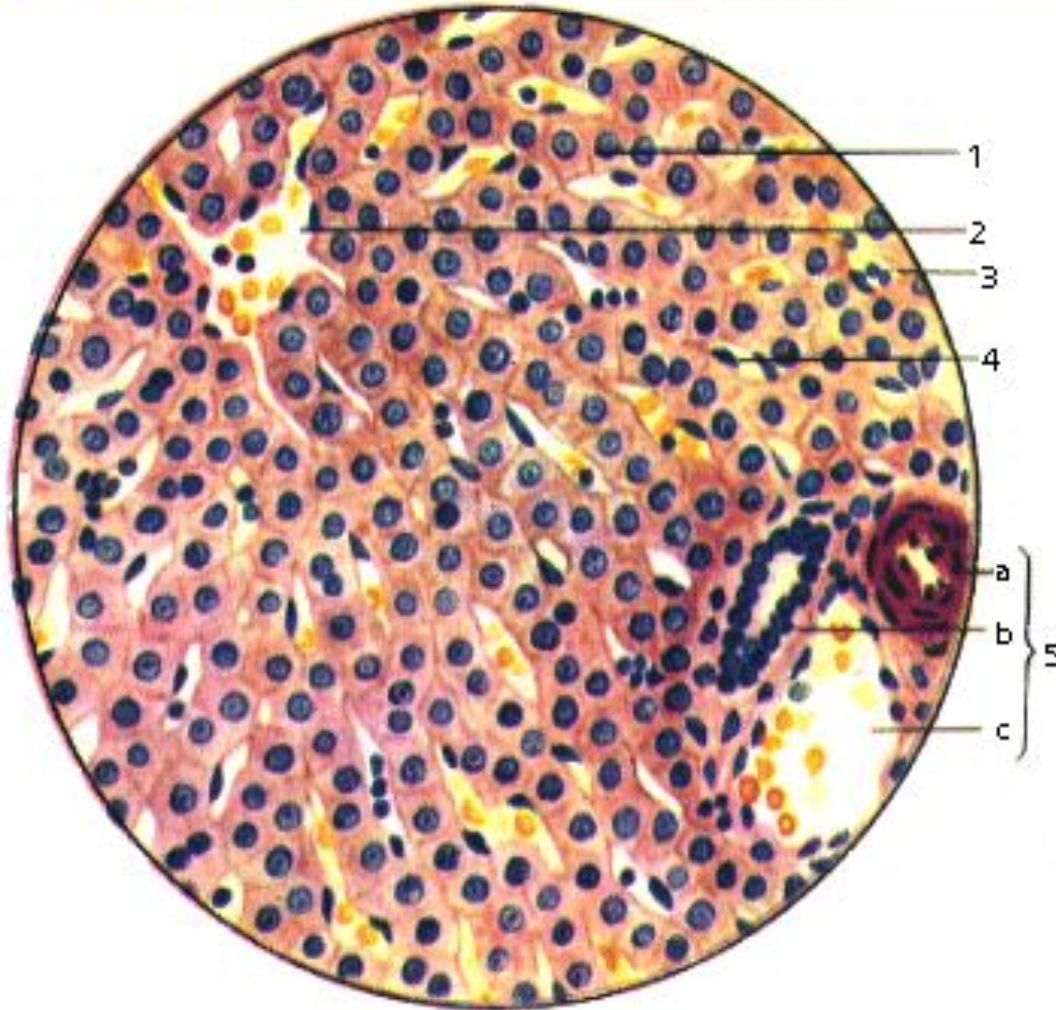
Dyes: haematoxylin and eosin



1. Mucosa with crypts
2. Submucosa
3. Muscularis externa
4. Serous layer

Печень человека

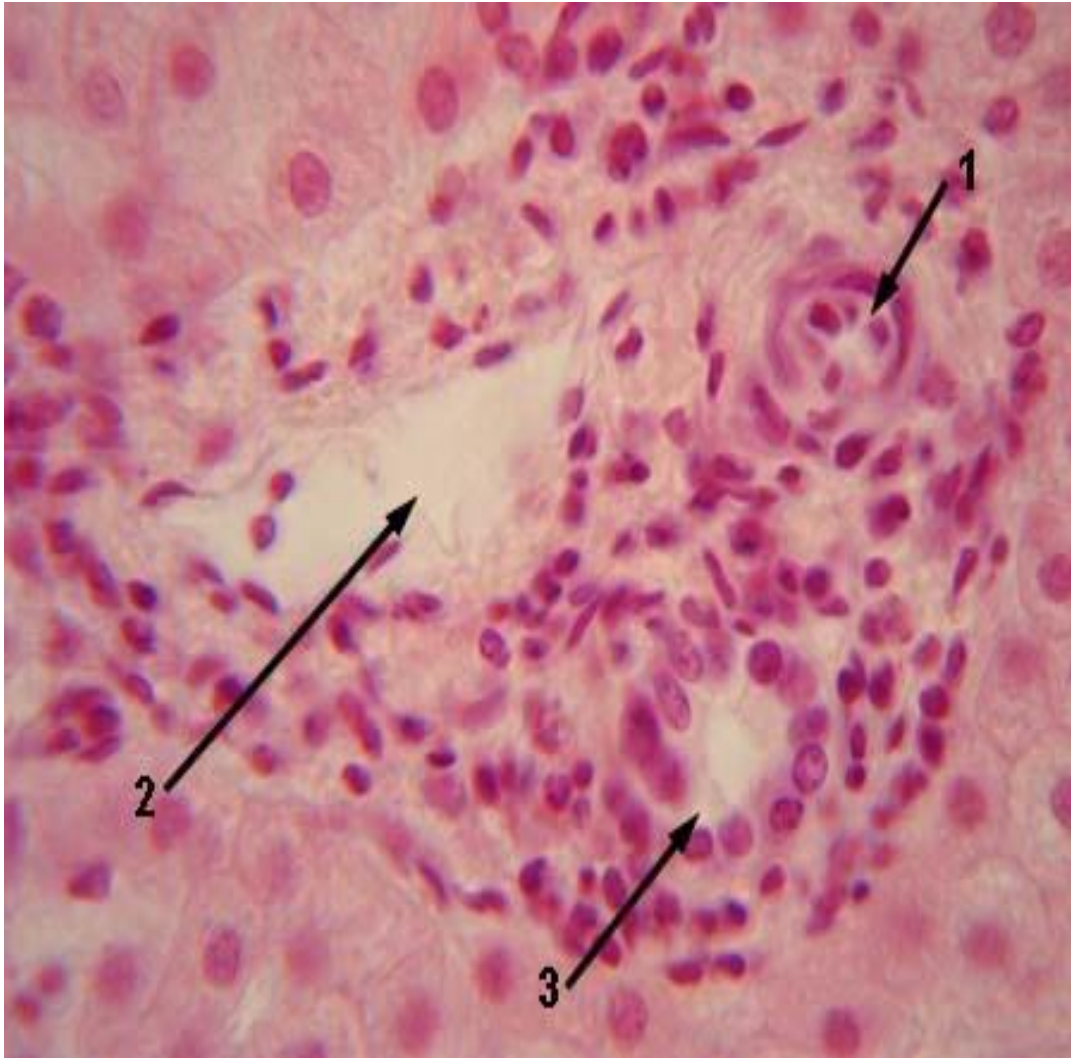
Окраска гематоксилин-эозин.



- 1. Волокнистая оболочка.
- 2. Поддольковая вена.
- 3. Синусоидный капилляр.
- 4. Центральная вена
- 5. Печеночная балка.
- 6. Триада.
- А) междольковая артерия
- Б) междольковая вена
- В) междольковый желчный выводной проток.

TRIAD OF THE LIVER

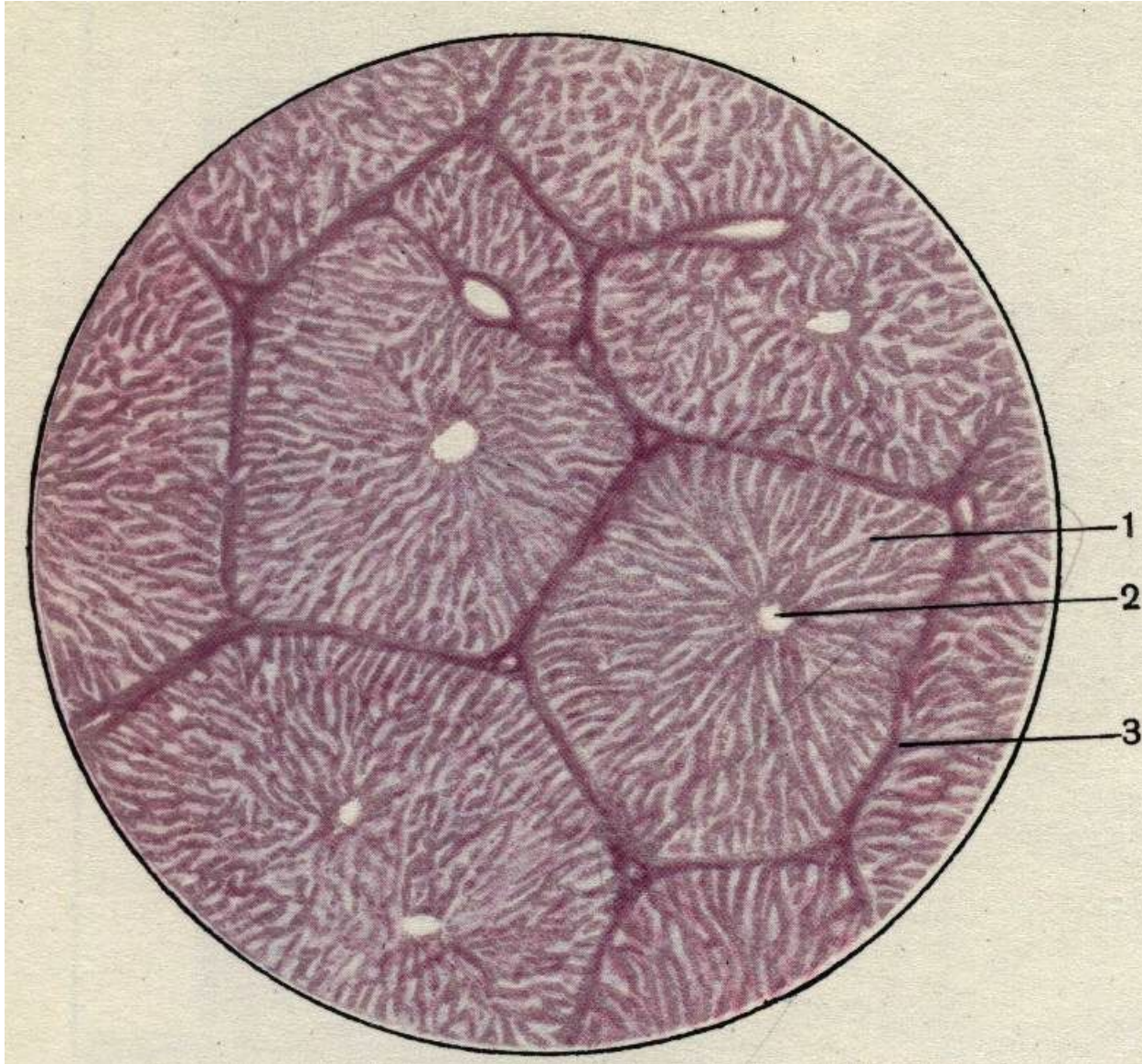
Dyes: haematoxylin and eosin



1. Artery
2. Vein
3. Bile duct

Печень свиньи

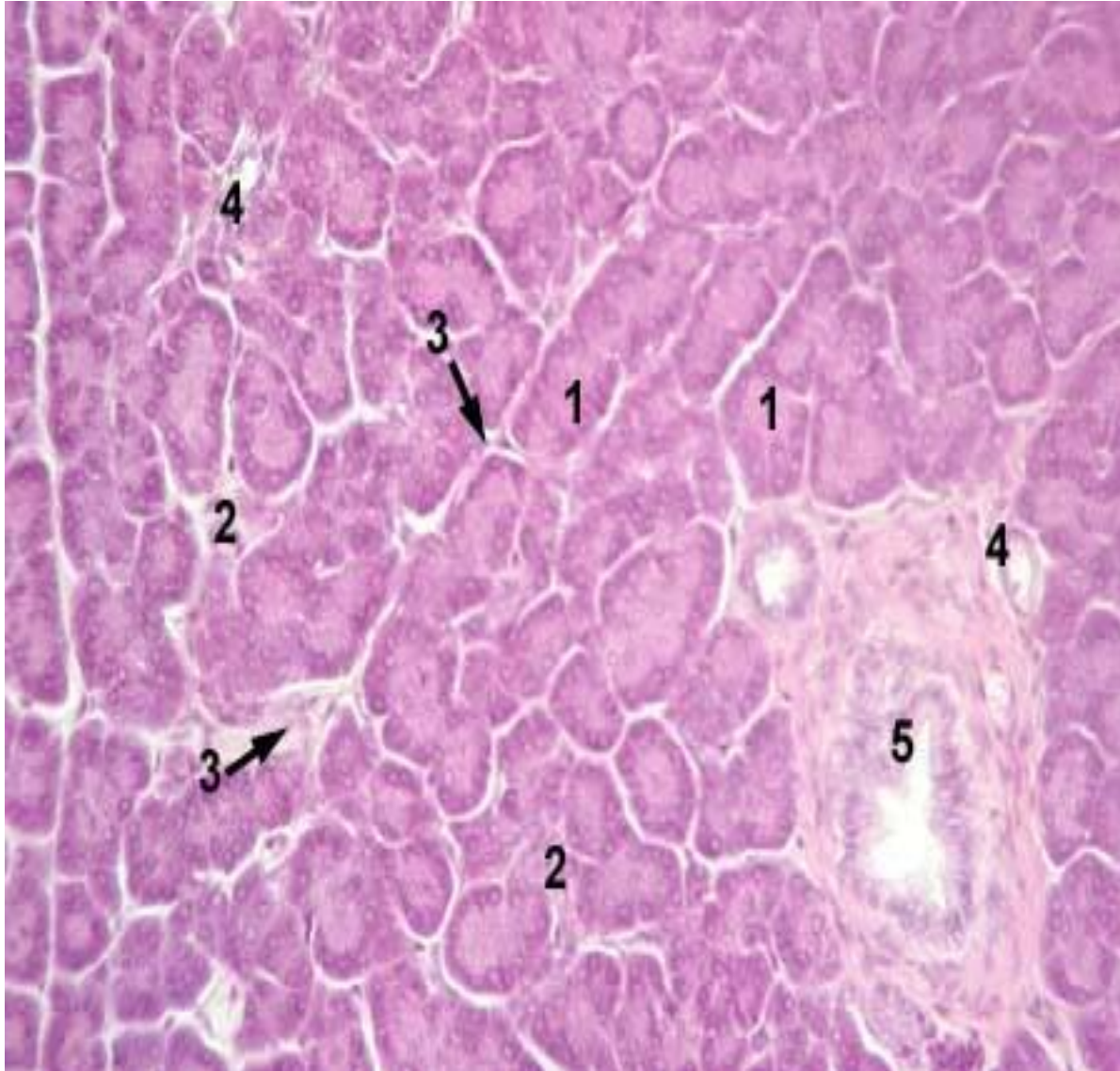
Окраска гематоксилин-эозин



1. Дольки печени
2. Центральная вена.
3. Междольковая соединительная ткань

ПОДЖЕЛУДОЧНАЯ ЖЕЛЕЗА

Окраска гематоксилин-эозином



1 - ацинус

2 - островок
Лангерганса

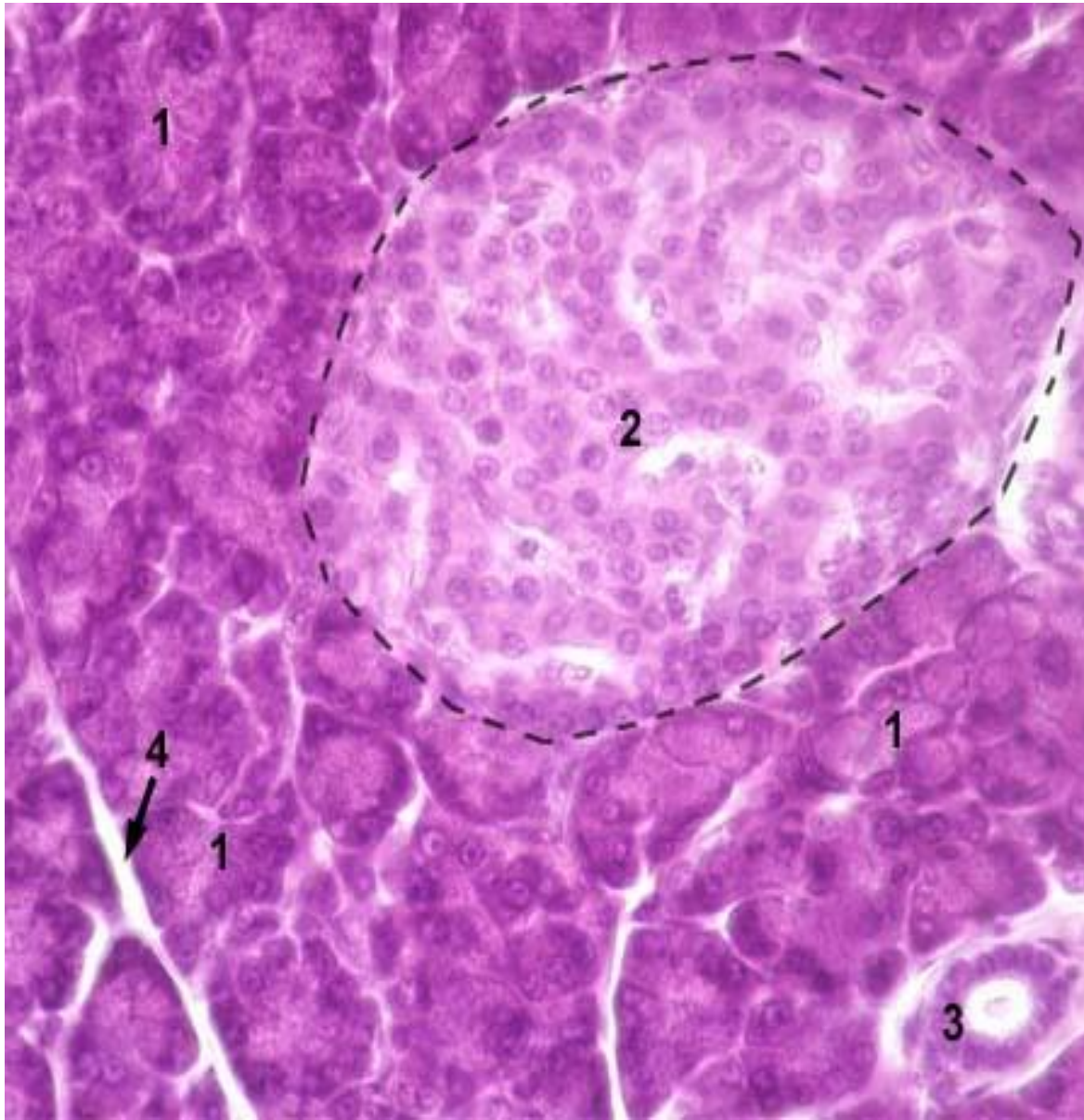
3 – междолько-
вая соедини-
тельная ткань

4 – внутридоль-
ковый выводной
проток

5 – междолько-
вый выводной
проток

ПОДЖЕЛУДОЧНАЯ ЖЕЛЕЗА

Окраска гематоксилин-эозином



1 - ацинус

2 - островок
Лангерганса

3 -

внутридольковый
выводной проток

4 - междольковая
соединительная
ткань

Трахея

Красители: гематоксилин-эозин

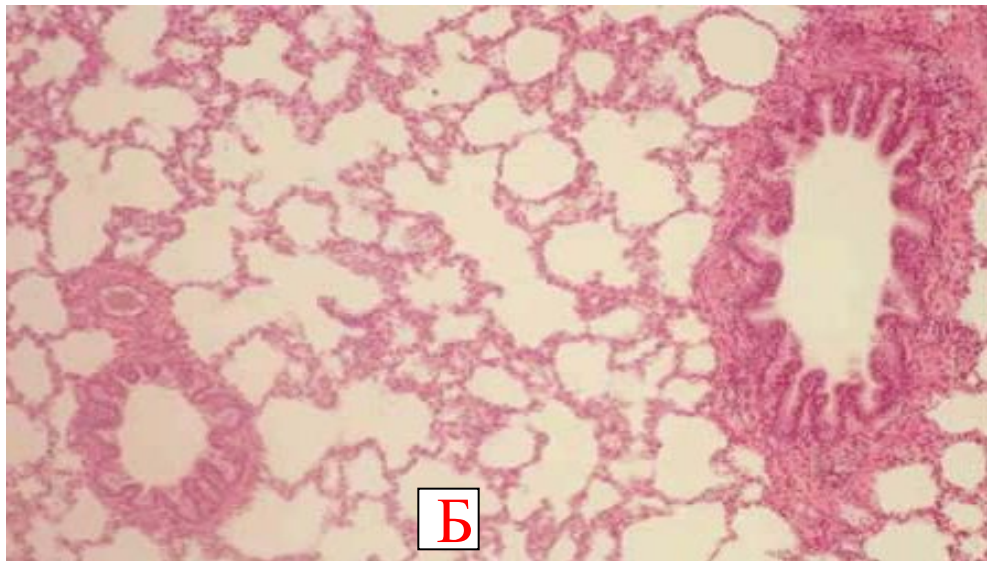


Оболочки стенки трахеи:

1. Слизистая оболочка
2. Подслизистая основа:
a-железы
3. Волокнисто-хрящевая
4. Адвентициальная

Легкое

Красители: гематоксилин-эозин



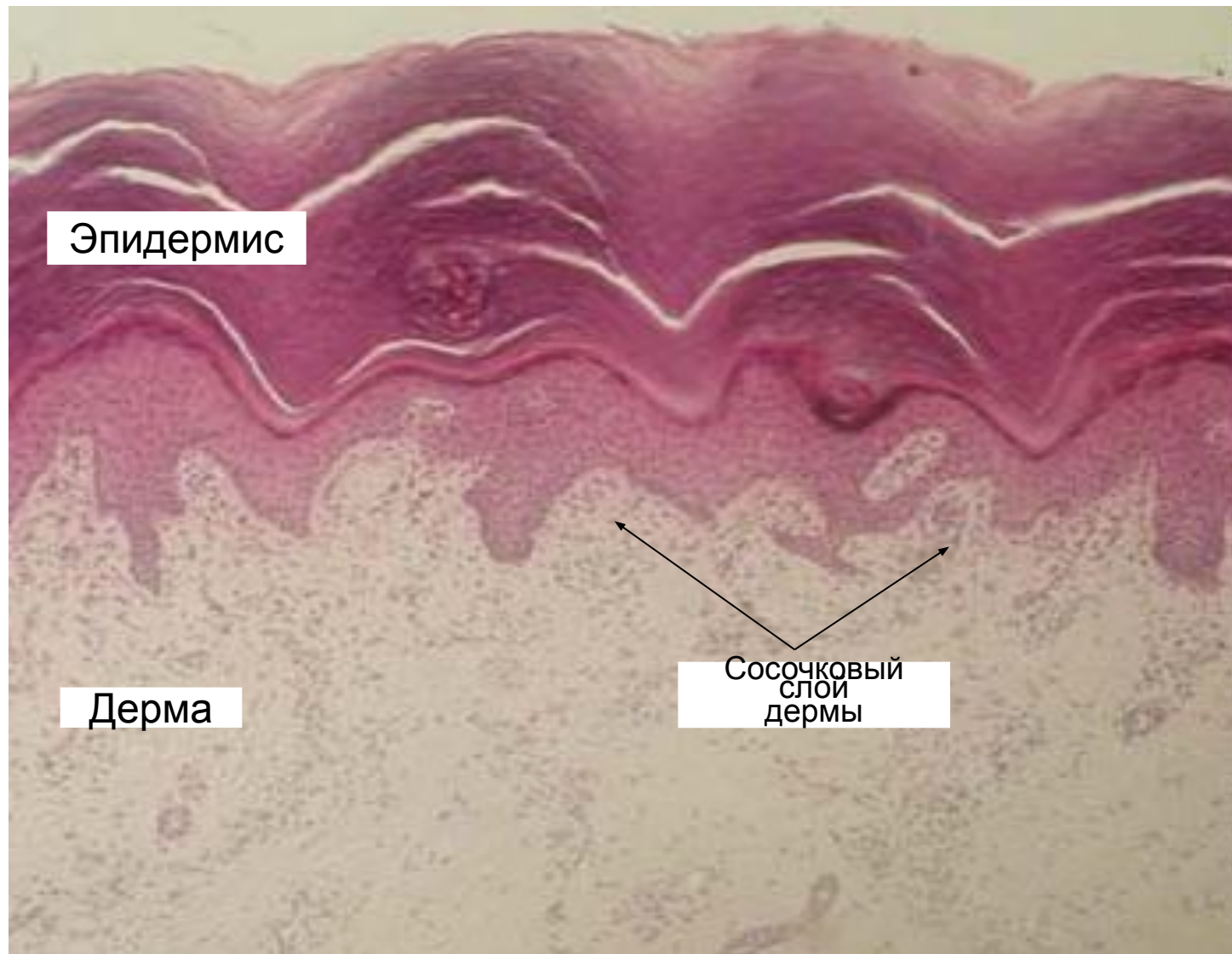
А-бронх среднего калибра:

а-островки хряща

Б-бронхи мелкого калибра

КОЖА ПАЛЬЦА

Красители: гематоксилин-эозин



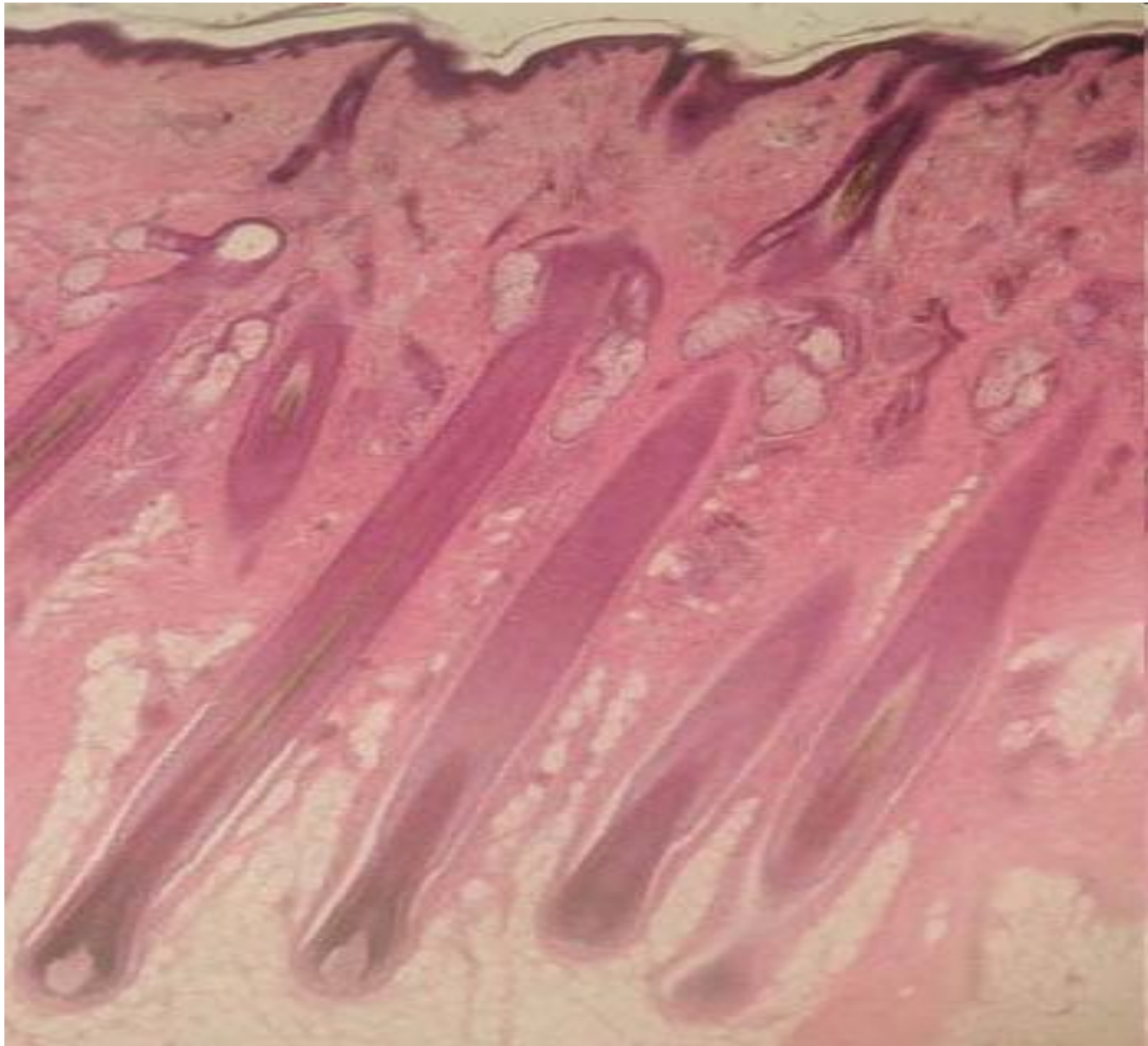
КОЖА ПАЛЬЦА

Красители: гематоксилин-эозин



Кожа с волосом

Красители: гематоксилин-эозин



Кожа с волосом. Волосяная луковица

Красители: гематоксилин-эозин



КОЖА С ВОЛОСОМ

1-Эпидермис

2-Собственно кожа

3-Подкожная клетчатка

4-Корень волоса

5-Внутреннее корневое влагалище

6-Наружное корневое влагалище

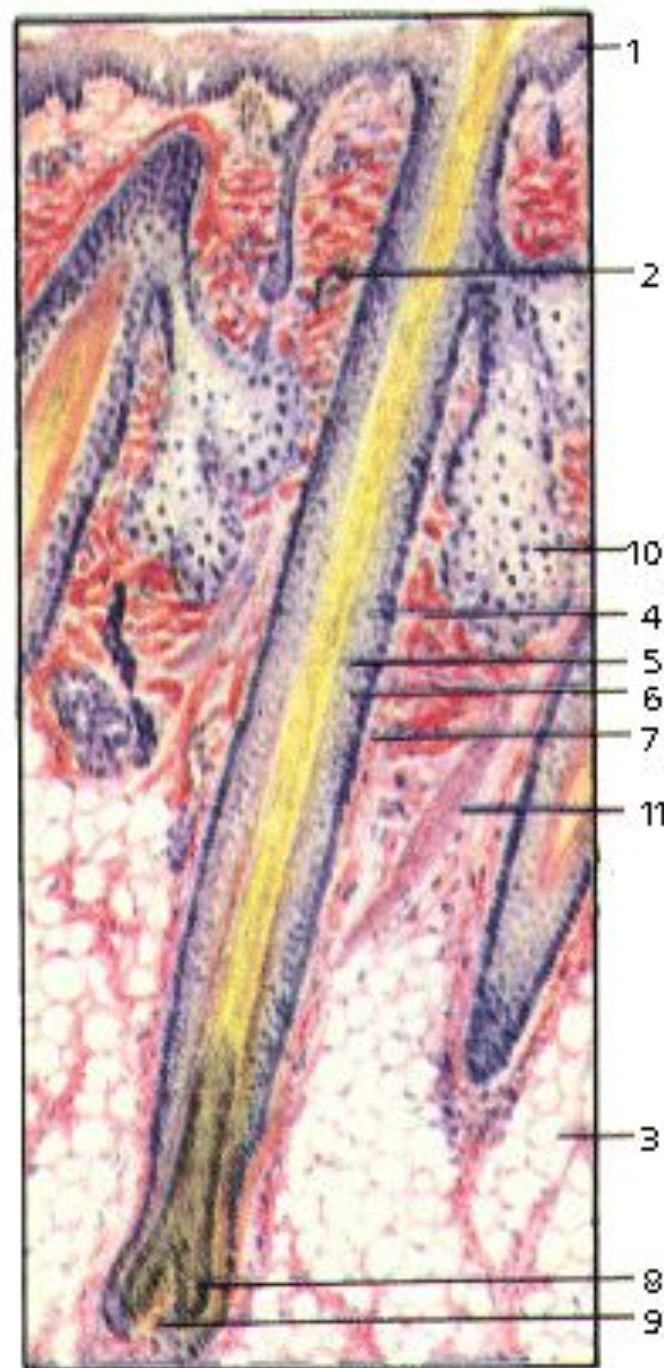
7-Волосяная сумка

8-Волосяной фолликул

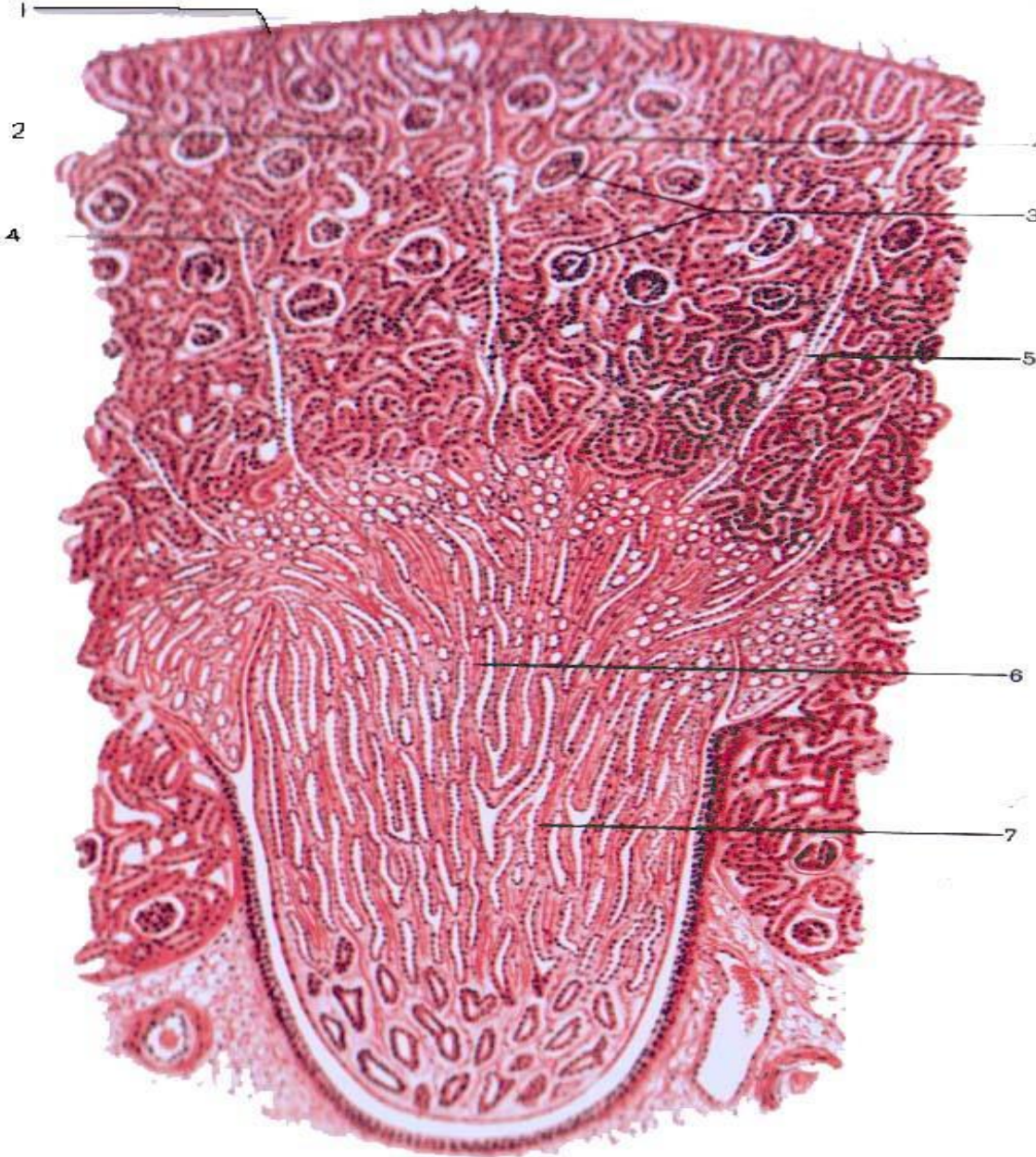
9-Сосочек волоса

10-Сальная железа

11-Мышца,поднимающая волос



The common structure of a kidney

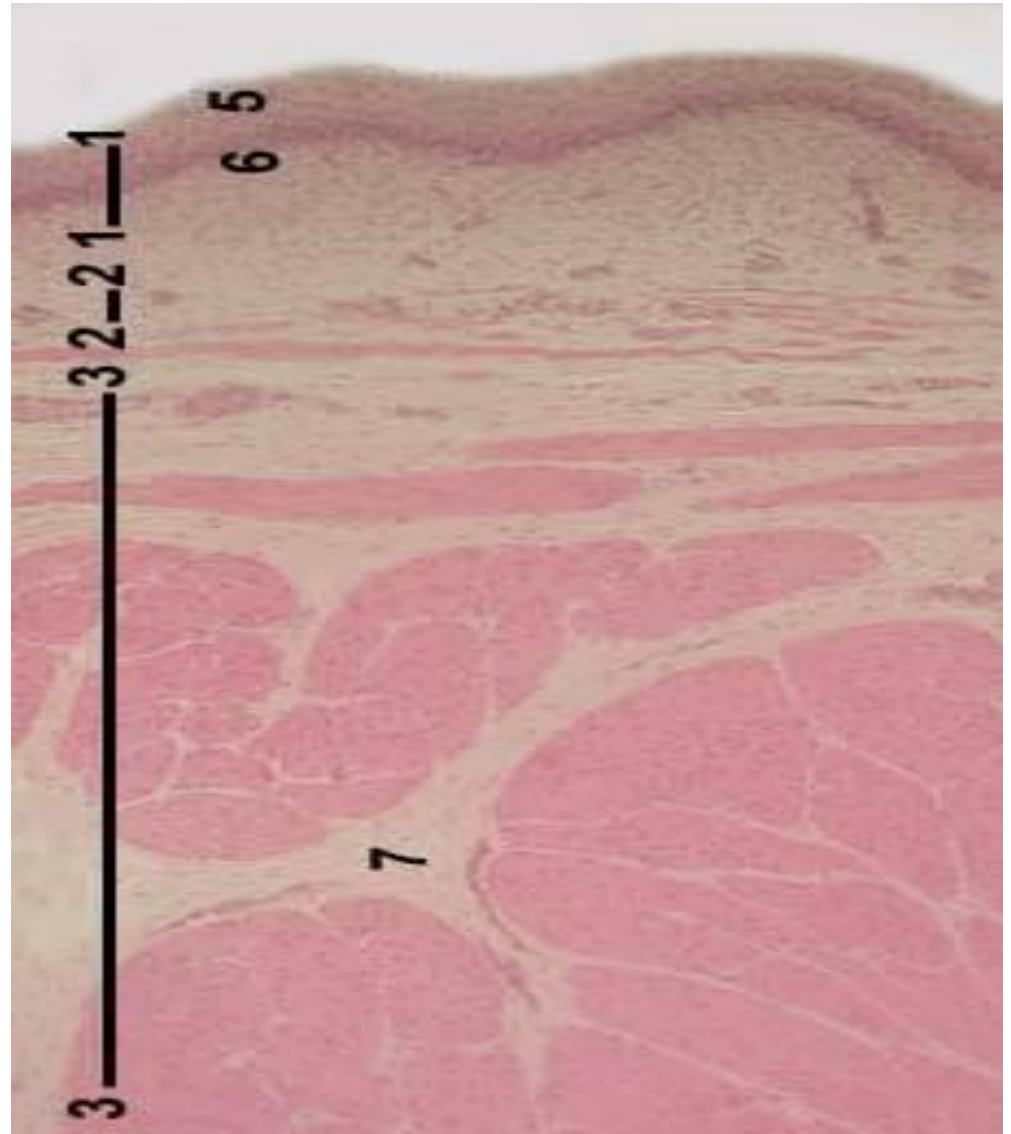


1. Capsule
2. Cortex
3. Renal corpuscles
4. Renal tubules
5. Collecting tubule
6. Medulla
7. Interstitial connective tissue

МОЧЕВОЙ ПУЗЫРЬ

Окраска гематоксилин-эозином

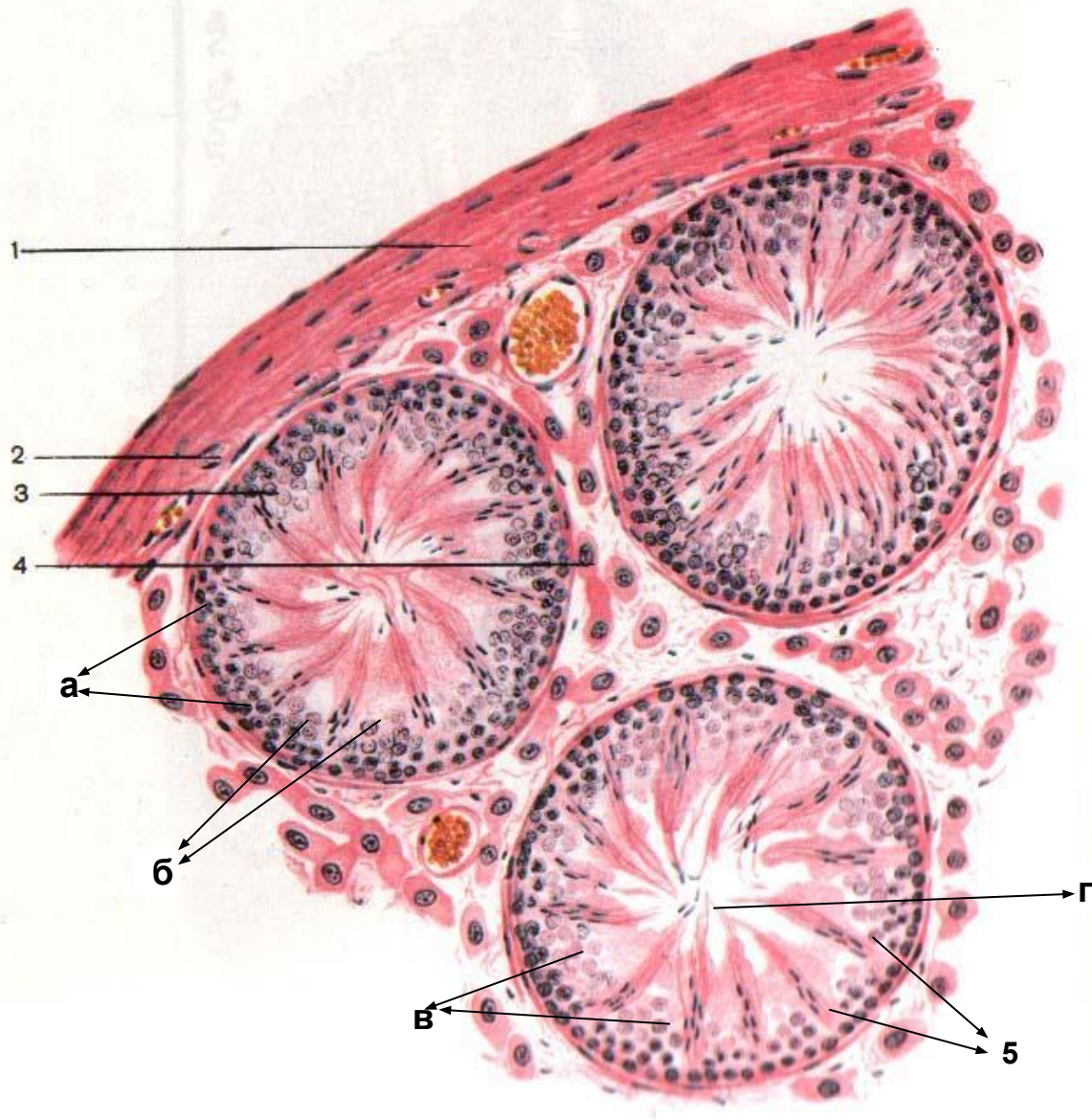
- 1 - слизистая оболочка
- 2 - подслизистая основа
- 3 - мышечная оболочка
- 5 - эпителий (переходный) слизистой оболочки
- 6 - собственная пластинка слизистой оболочки
- 7 - прослойки соединительной ткани в мышечной оболочке



ПРЕПАРАТ: СЕМЕННИК (яичко).

Краситель: гематоксилин-эозин.

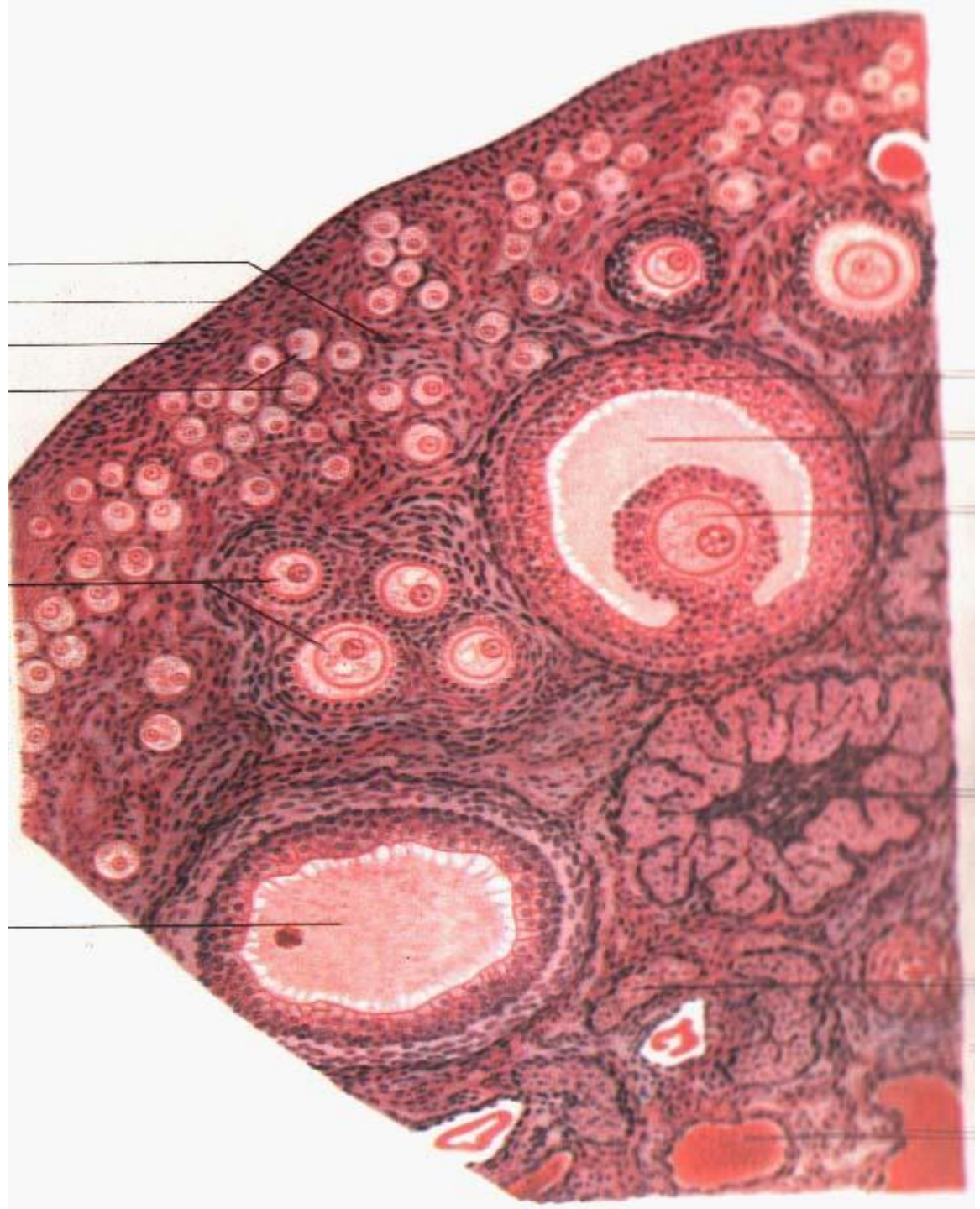
Фиксатор: 10% формалин.



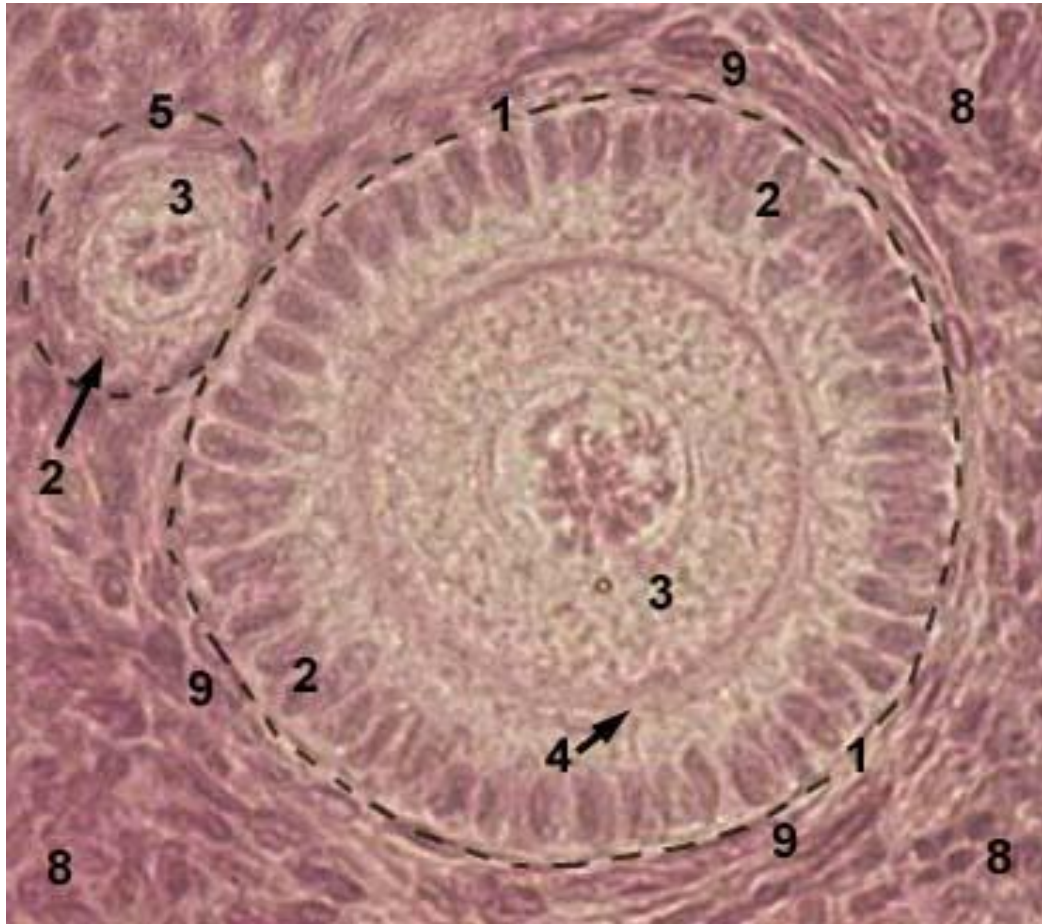
Зарисовать и обозначить:

1. Соединительнотканная капсула
2. Клетки соединительной ткани
3. Семенной извитой каналец:
 - а) сперматогонии,
 - б) сперматоциты 1-го и 2-го порядка,
 - в) сперматиды,
 - г) сперматозоиды
4. Клетки Лейдига (эндокриноциты)
5. Поддерживающие клетки (суспендоциты, клетки Сертоли)

**Корковое
вещество
яичника**

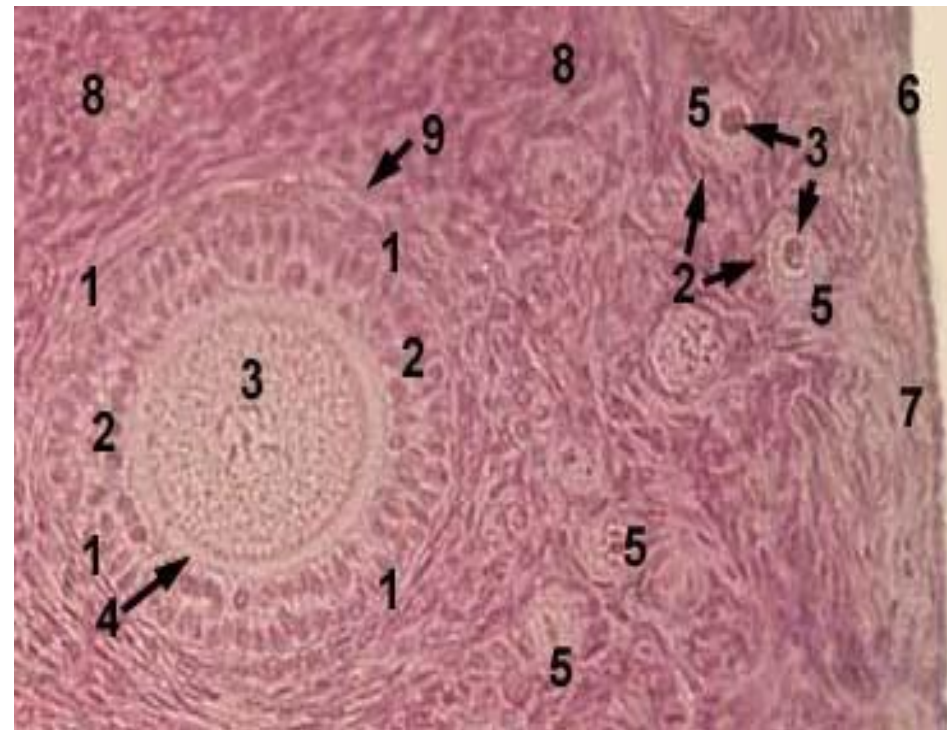
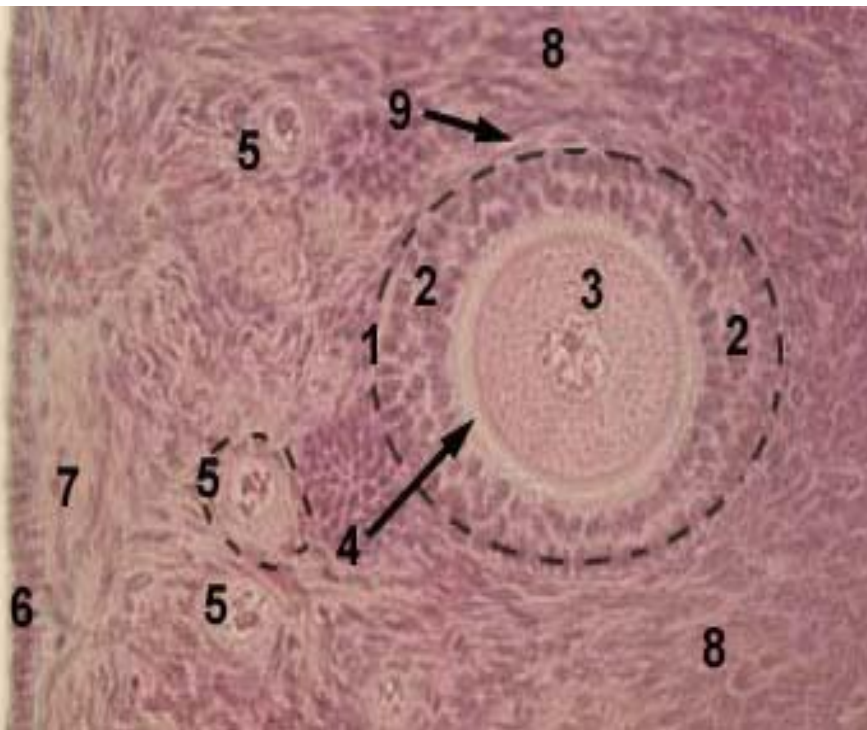


Первичный фолликул



- 1 - первичный фолликул
- 2 - фолликулярные клетки
- 3 – овоцит
- 4 - блестящая оболочка
- 5 - примордиальный фолликул
- 8 - интерстициальная соединительная ткань
- 9 - тека

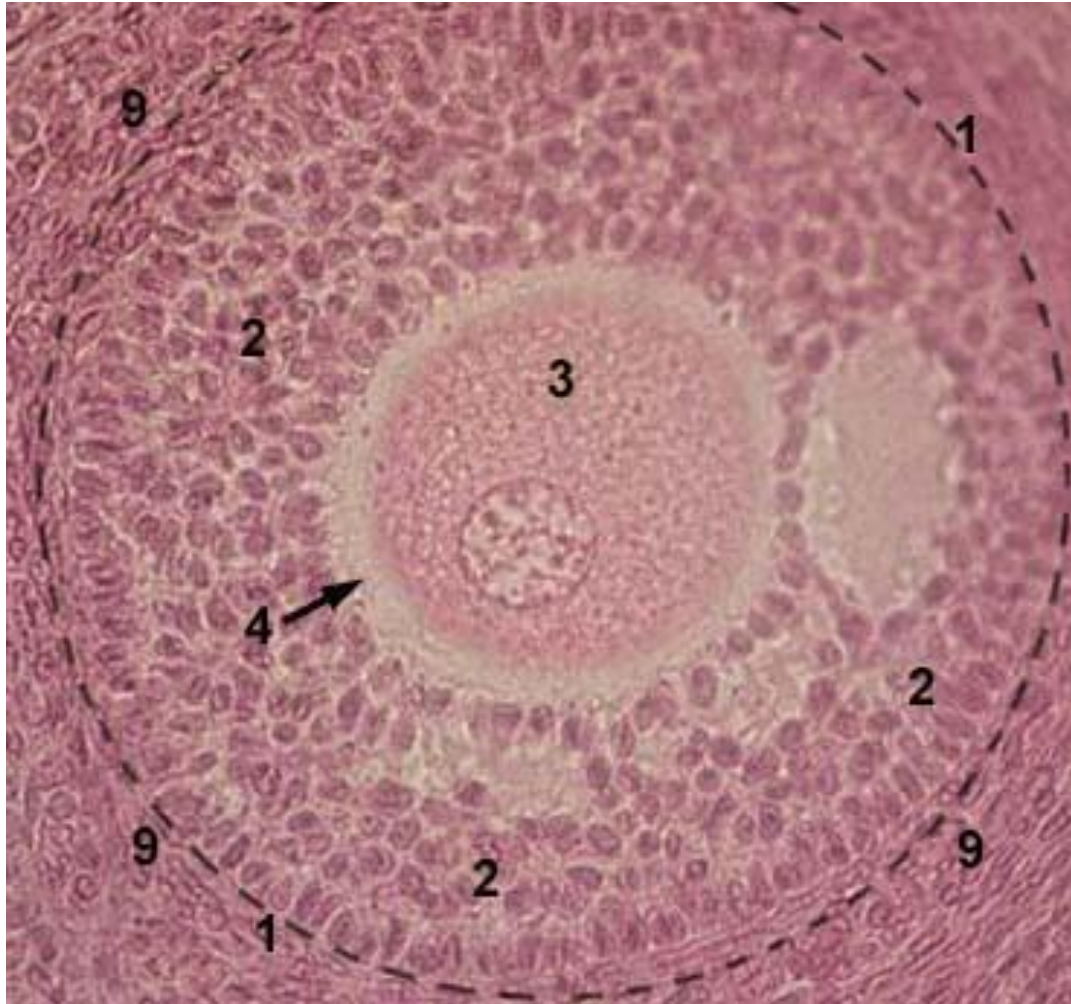
Корковое вещество



- 1 - первичный фолликул
- 2 - фолликулярные клетки
- 3 - овоцит
- 4 - блестящая оболочка
- 5 - примордиальный фолликул

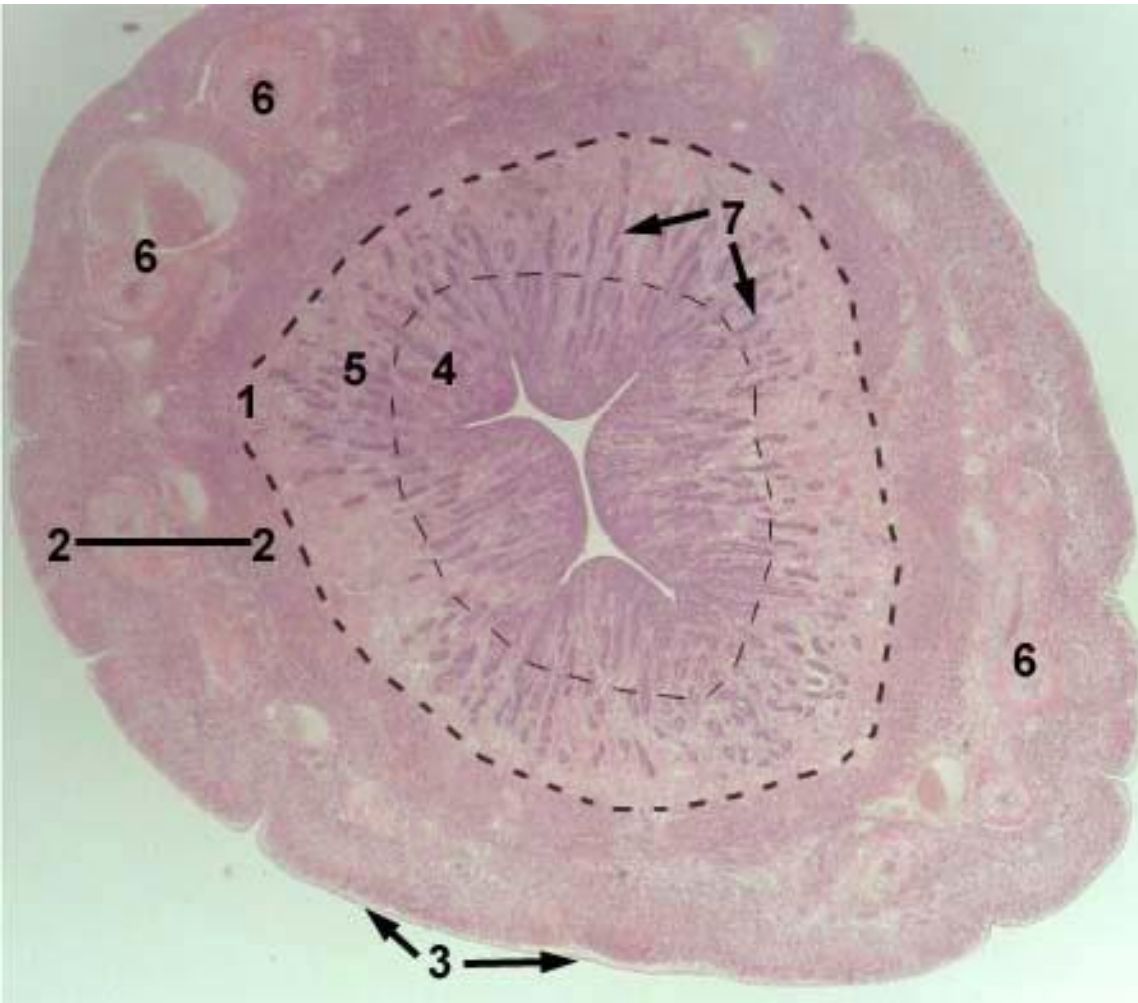
- 6 - однослойный кубический эпителий, покрывающий яичник снаружи
- 7 - белочная оболочка
- 8 - интерстициальная соединительная ткань
- 9 - тека

Вторичный фолликул



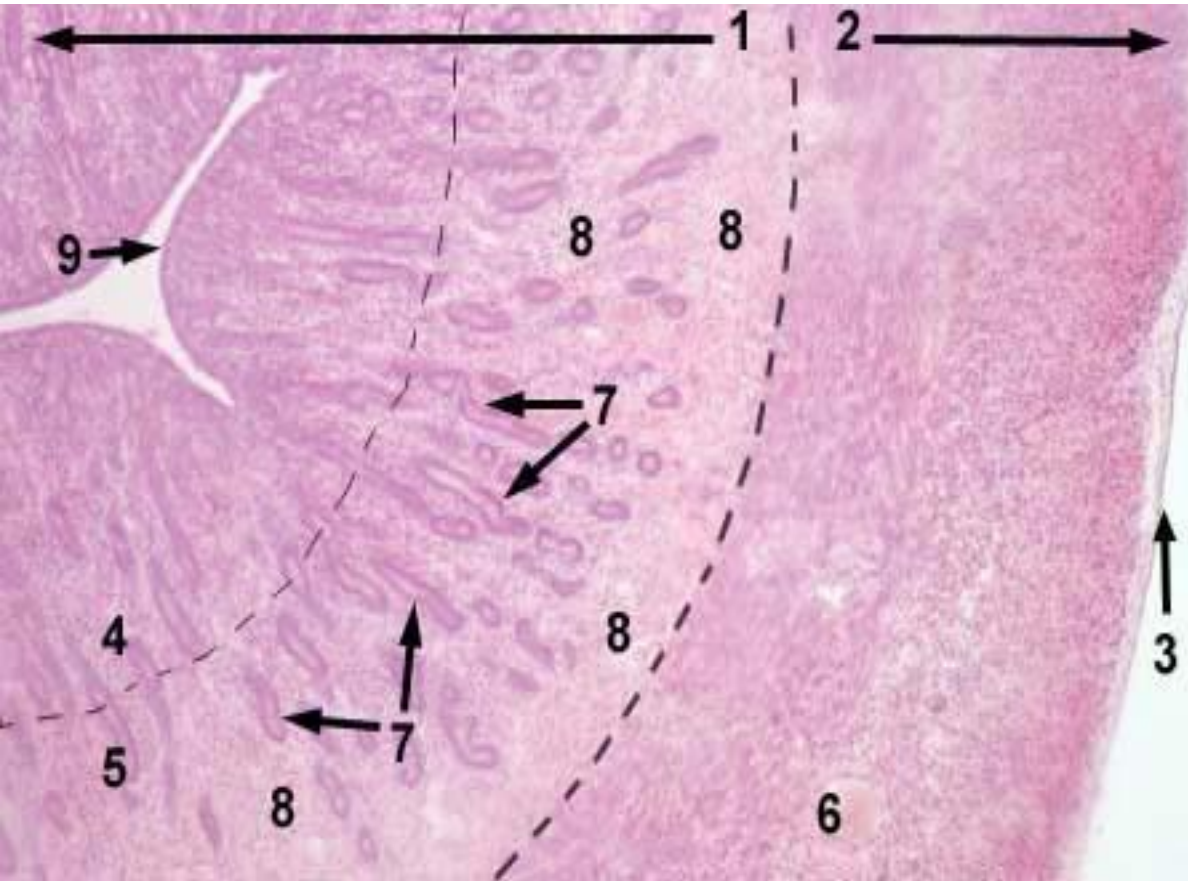
- 1 - вторичный фолликул
- 2 - фолликулярные клетки
- 3 – овоцит
- 4 - блестящая оболочка
- 5 - вторичные фолликулы
- 8 - интерстициальная соединительная ткань
- 9 - тека

Матка

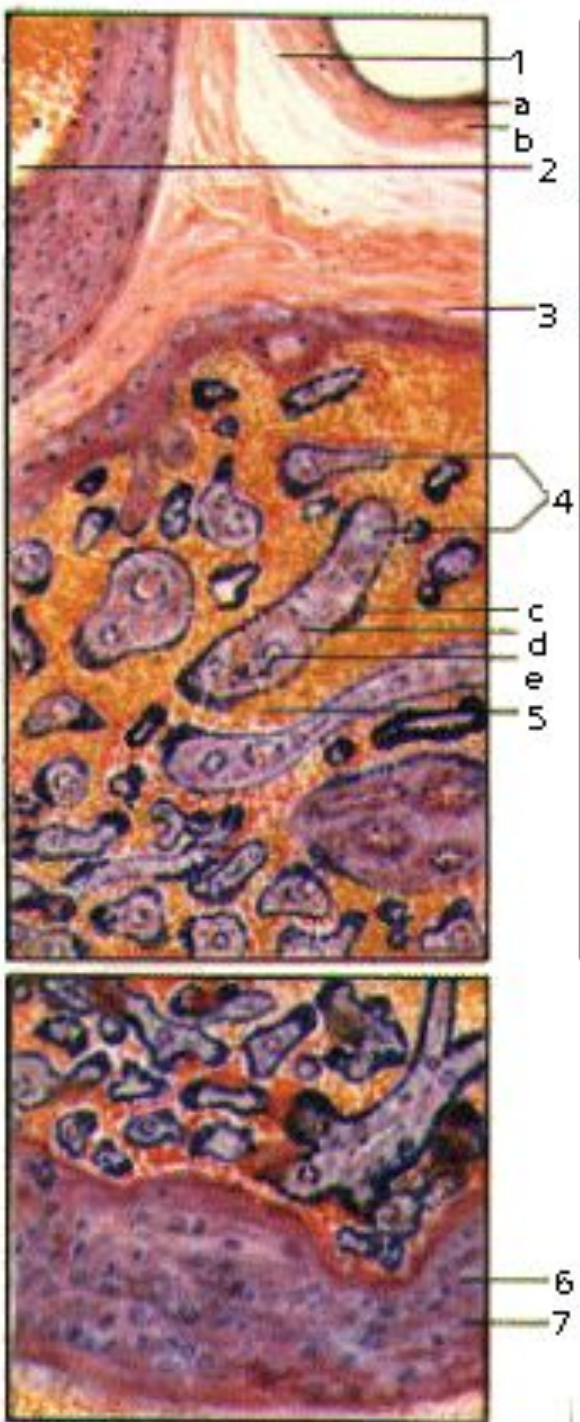


- 1 - слизистая оболочка (эндометрий)
- 2 - мышечная оболочка (миометрий)
- 3 - серозная оболочка (периметрий)
- 4- функциональный слой эндометрия
- 5 - базальный слой эндометрия
- 6 - кровеносные сосуды
- 7 - железы эндометрия (собственной пластинки слизистой оболочки)

Матка



- 1 - слизистая оболочка (эндометрий)
- 2 - мышечная оболочка (миометрий)
- 3 - серозная оболочка (периметрий)
- 4- функциональный слой эндометрия
- 5 - базальный слой эндометрия
- 6 - кровеносные сосуды
- 7 - железы эндометрия (собственной пластинки слизистой оболочки)
- 8 - строма эндометрия (соединительная ткань Собственной пластинки слизистой оболочки)
- 9 - эпителий эндометрия



Плацента человека

окраска – гематоксилин - эозин

- I. Плодная часть плаценты. 1 – амниотическая оболочка: а – эпителий, б – соединительная ткань; 2 – кровеносный сосуд (ветвь пупочного сосуда); 3 – хориальная пластинка; 4 – вторичные ворсинки хориона: с – трофобласт, d – соединительная ткань, e – кровеносный сосуд; 5 – гемохориальное пространство, заполненное материнской кровью.
- II. Материнская часть плаценты. 6 – базальная пластинка; 7 – клетки периферического цитотрофобласта и децидуальные клетки, окруженные фибриноидом.