

| | | | | |
|-------------|----------|----------|----------|----------|
| Задачи | <u>1</u> | <u>2</u> | <u>3</u> | <u>4</u> |
| Строение | <u>1</u> | <u>2</u> | <u>3</u> | <u>4</u> |
| Прорастание | <u>1</u> | <u>2</u> | <u>3</u> | <u>4</u> |
| Значение | <u>1</u> | <u>2</u> | <u>3</u> | <u>4</u> |

1

- Какими агроприемами обеспечивается доступ воздуха к семенам, высеваемым в почву? Кто из работников сельского хозяйства руководит этими операциями?



2

подсчитайте сроки хранения всхожести семян различных растений, если известно, что семена ржи могут сохранять всхожесть три года, а пшеница в три раза дольше; кукуруза в четыре раза дольше, чем рожь, а клевер в семь раз дольше, чем пшеница.



3

- Для обслуживания зернохранилищ предусмотрена должность мастера по сушке, активному вентилированию и очистки семян. Обоснуйте ее необходимость. В чем заключается его работа?



4

- Подумайте, почему семена разных сельскохозяйственных культур нужно высевать в почву в различное время? С чем это связано?



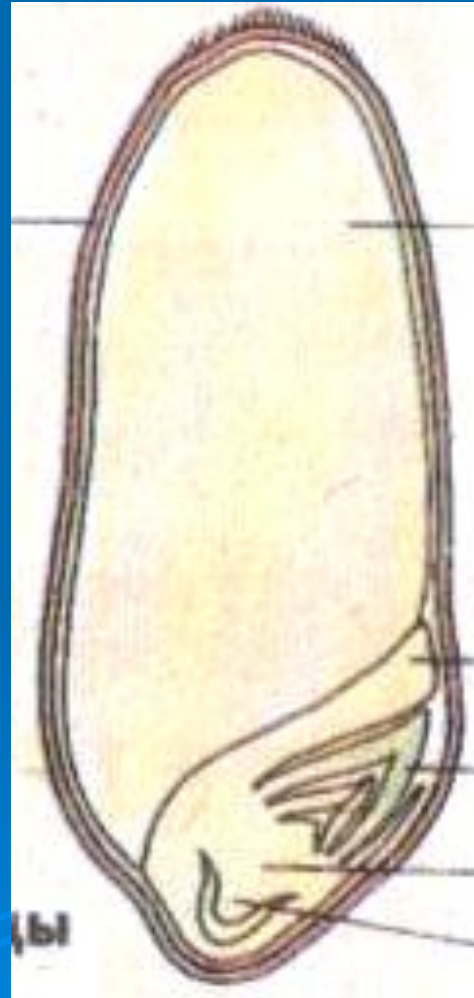
1

- Что такое семявход? Или микропиле? Какую роль он играет в семени?



2. Покажите все составные части семени

Околоплодник,
сросшийся с
семенной ко-
журой



Эндосперм

Семядоля

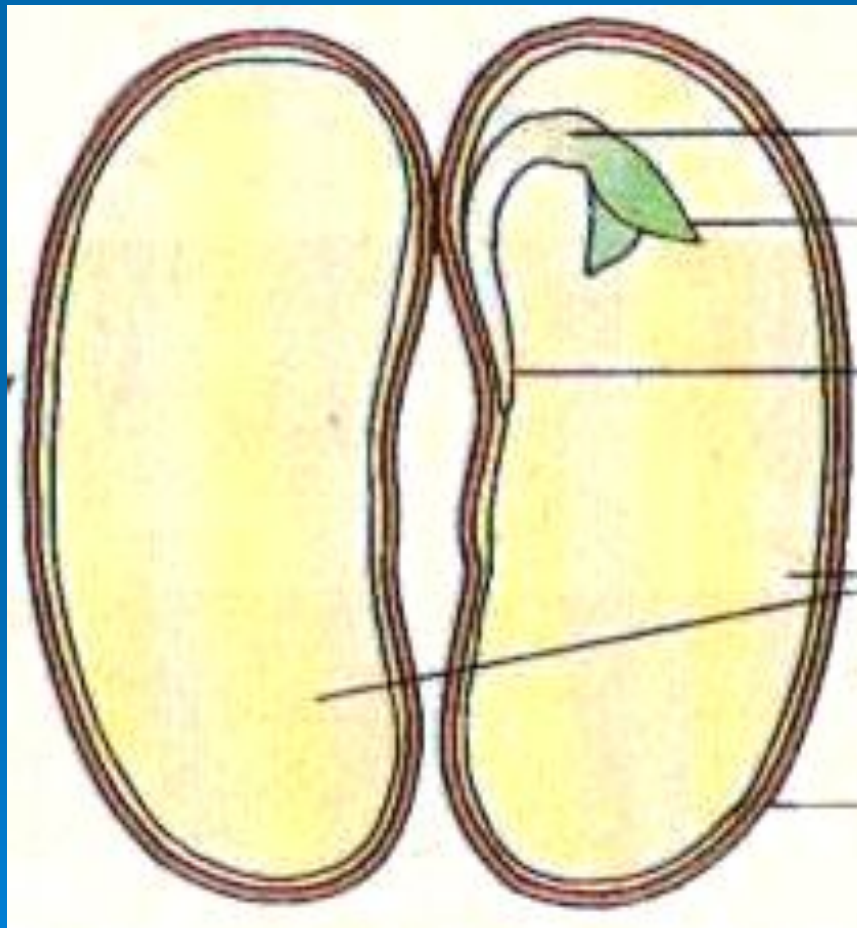
Почечка

Стебелёк

Корешок



3. Покажите все составные части семени



Стебелёк

Почечка

Корешок

Семядоли

Кожура семени



4. Какие семена двудольные?



Горох



Абрикос



Сейшельская
пальма



1

- Как называется развившееся из семени растение?

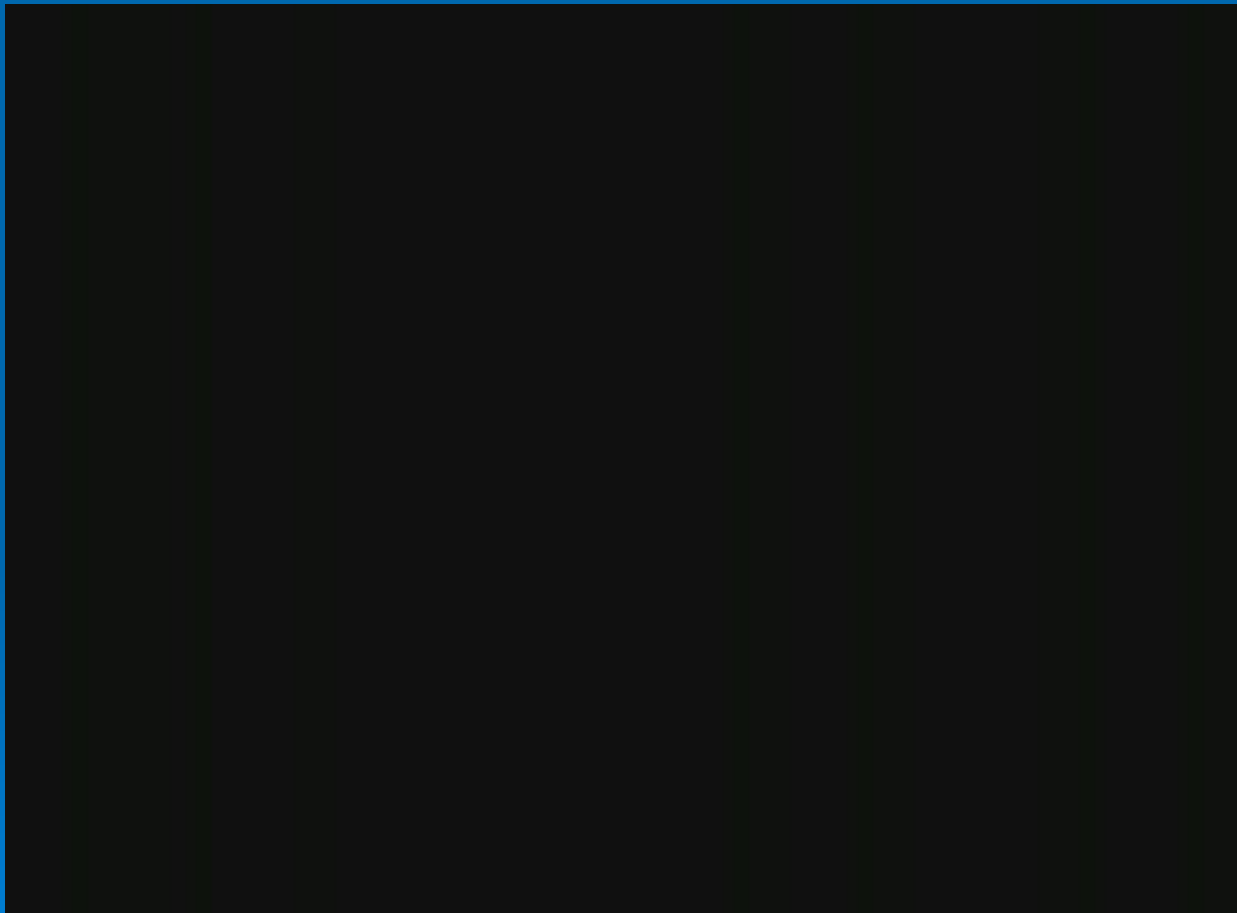


2

□ Как называются зародышевые листья?



3. Назовите тип прорастания



4. Назовите тип прорастания



1. Из семян какого растения изготавливают ячневую и перловую крупу



□ Родина
Амери
испанц
выращ
растен
в XVII
декора
Лишь в
сообщ
МОЖНО



вен
сначала

стением.
овано
МЯН





4. Какую крупу изготавливают из семян этого растения?



Верю-не верю

1. Все растения размножаются только спорами.
2. Семя — это приостановившийся в своем развитии зародыш.
3. Семя содержит зародыш и питательные вещества.
4. Все семена прорастают сразу же после отделения от родительского растения.
5. Семена и плоды часто распространяются ветром; легкие, сухие семена имеют крылатки.
6. У семян фасоли надземный тип прорастания.
7. В семени находится проросток.
8. Прорастание семян начинается с поглощения ими воды.
9. При прорастании зародыш питается за счет запасных веществ семени.
10. При прорастании семени первой появляется почечка.

| | | | | | | | | | |
|---|---|---|---|---|---|---|---|---|----|
| 1 | 2 | 3 | 4 | 5 | 6 | 7 | 8 | 9 | 10 |
| - | + | + | - | + | + | - | + | + | - |