

Обонятельные и вкусовые органы

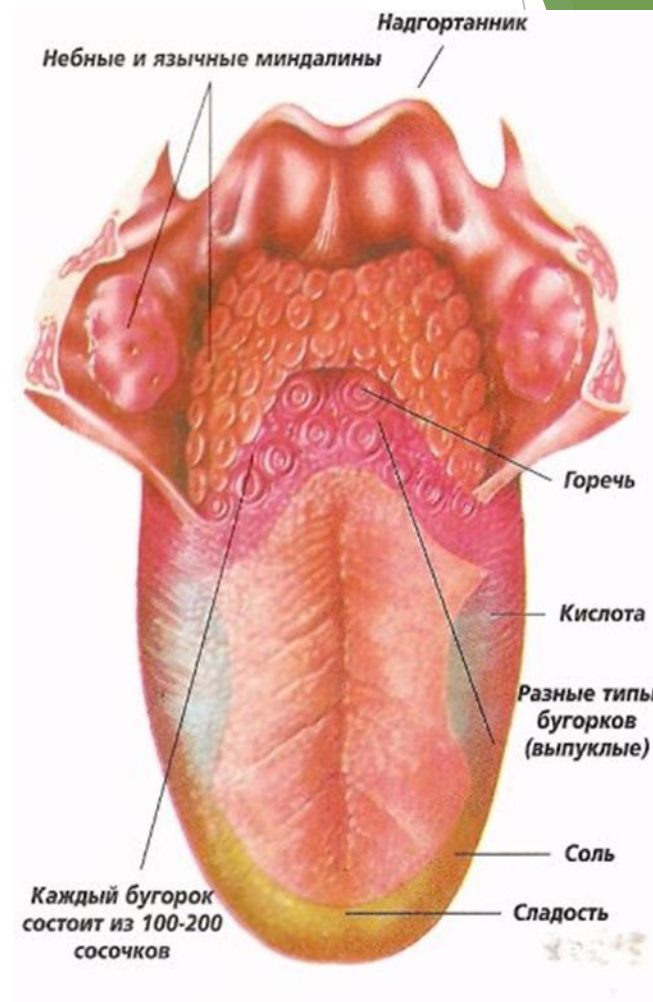
Обонятельный анализатор

- ▶ Периферический отдел (рецепторы)
- ▶ Проводниковый отдел (обонятельный нерв)
- ▶ Центральный отдел (височная и лобная доля КБП)

Вкусовой анализатор

- ▶ Периферический отдел (вкусовые клетки с микроворсинками)
- ▶ Проводниковый отдел (вкусовые почки)
- ▶ Центральный отдел

- ▶ Вкусовым органом является язык
- ▶ Функции языка:
- ▶ 1.определяет температуру И вкус пищи
- ▶ 2.перемешивает пищу со слюной
- ▶ 3.обеспечивает глотание
- ▶ 4.участвует в речи



Строение языка

- ▶ Условно язык принято разделять на несколько частей - корень, тело и верхушку. Все они покрыты эпителием и слизистой оболочкой, на поверхности которой расположены нитевидные, желобовидные, листовидные и грибовидные сосочки.
- ▶ - Нитевидными сосочками покрыта вся поверхность корня языка. Они не содержат вкусовых луковиц, и имеют продолговатую форму - за что и получили свое говорящее название.
 - Желобовидные сосочки являются наиболее крупными по размеру. В их стенках содержится наибольшее количество вкусовых луковиц. В большинстве эти сосочки находятся на теле языка и в его задней части.
 - Листовидные сосочки находятся по бокам и в задней части органа. Внешне они похожи на небольшие складки, и в эпителии этих сосочков содержатся вкусовые луковицы.
 - Грибовидные сосочки расположены в средней части тела и на самой верхушке языка. Внешне они похожи на небольшие красные точки и содержат вкусовые луковицы.

- ▶ Обонятельным органом является нос
- ▶ Функции носа:
 - ▶ 1.дыхательная функция
 - ▶ 2.защитная функция
 - ▶ 3. увлажнение вдыхаемого воздуха
 - ▶ 4.согревание воздуха в носу
 - ▶ 5.обонятельная функция

Строение носа

- ▶ Носовая полость поделена носовой перегородкой на 2 части которые спереди сообщаются с атмосферой через наружный нос при помощи ноздрей, а сзади - с глоткой посредством хоан.
- ▶ Слизистая оболочка носа-место где воздух попавший в нос очищается от примесей в воздухе.

