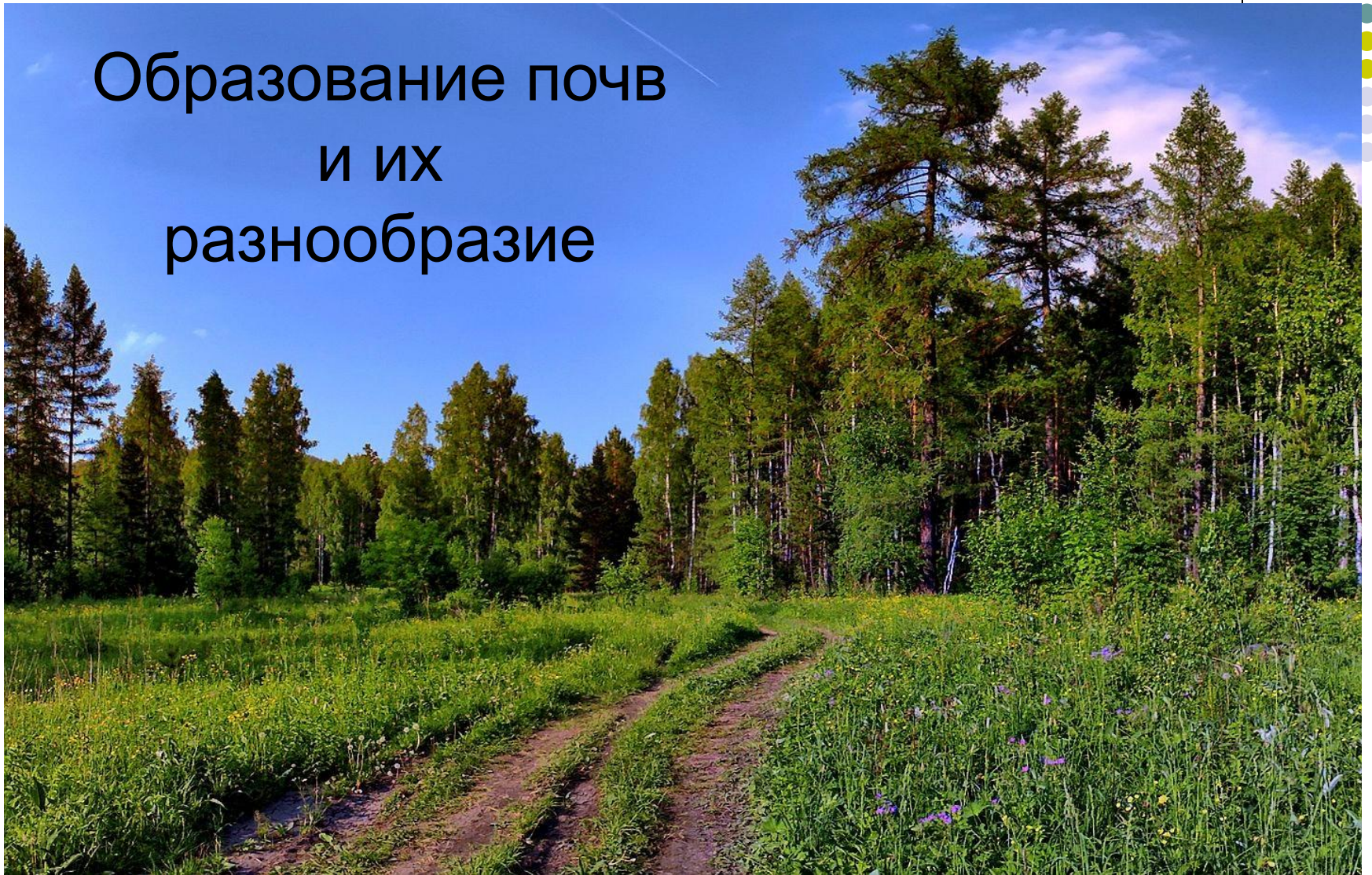


Образование почв и их разнообразие



Почему землю называли кормилицей?



Почва- это верхний слой земной коры, обладающий плодородием.



Факторы, влияющие на образование почвы.

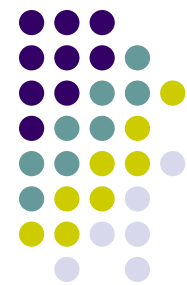




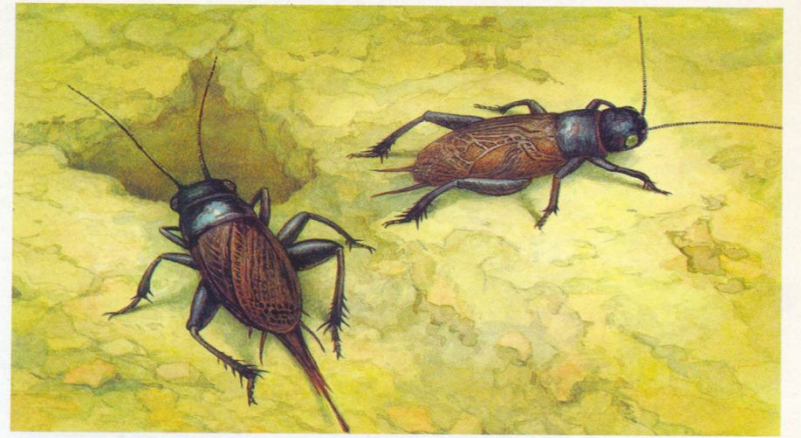
Под действием ветра, солнца, воды, перепада температур происходит разрушение горных пород.



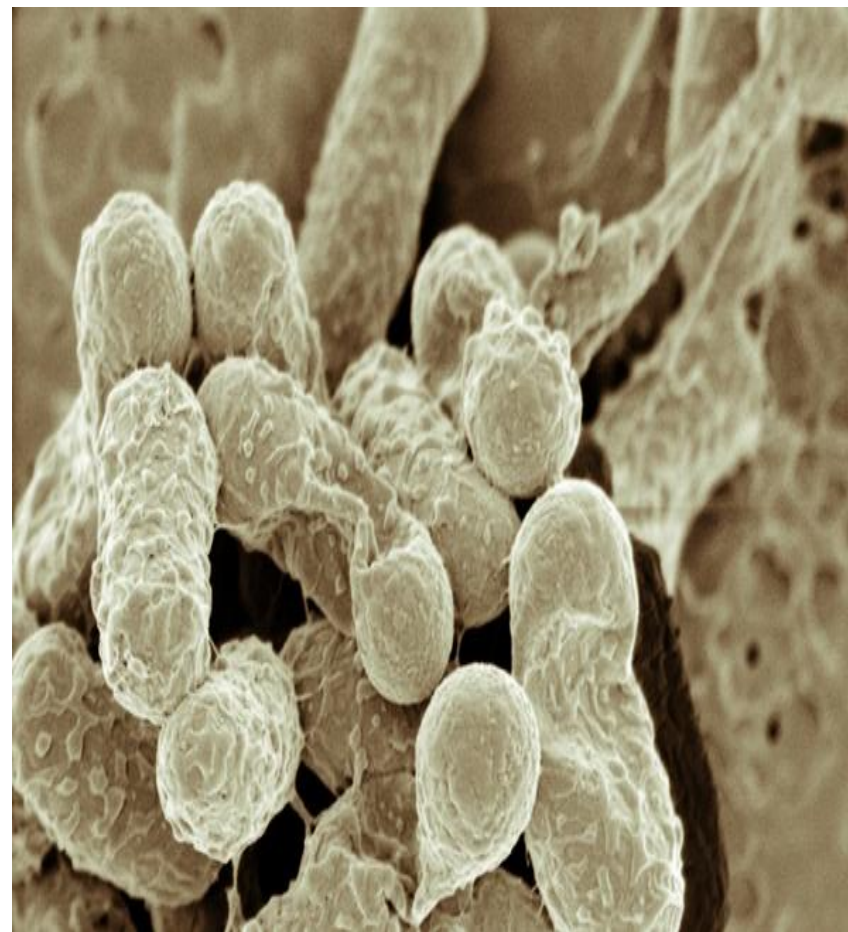
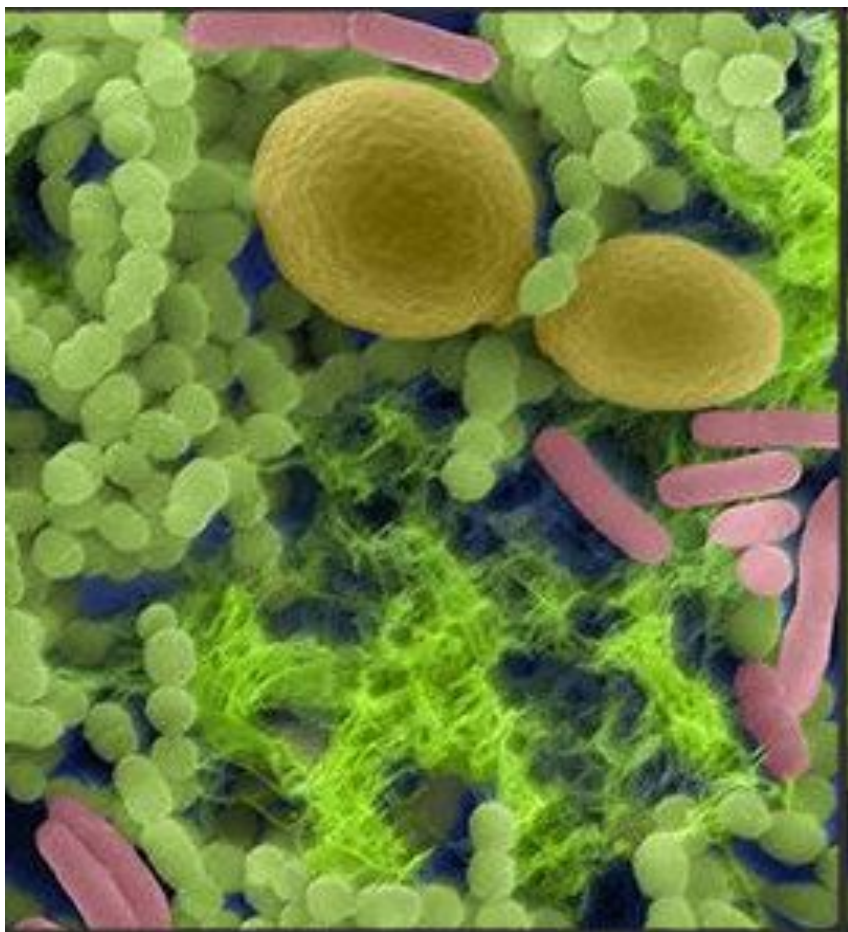
Растения разрушают
корнями горные породы.
При их отмирании
образуется перегной.



Животные, в результате жизнедеятельности, образуют перегной и рыхлят почву.



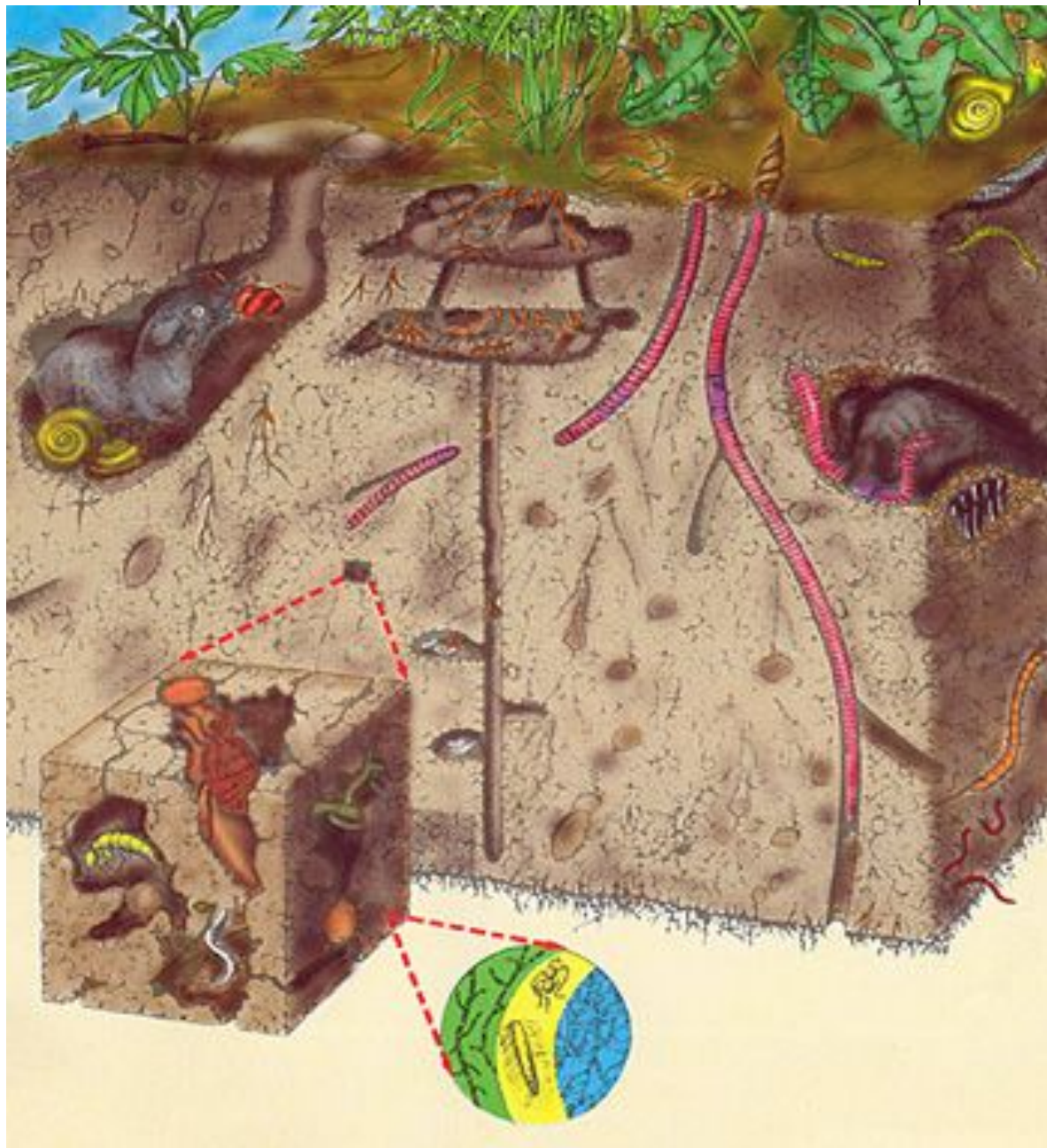
Микроорганизмы- грибы и бактерии, перерабатывают остатки растений и животных, превращая их в перегной и минеральные вещества





Почва- это
тело живой
или неживой
природы?
Почему вы
так решили?

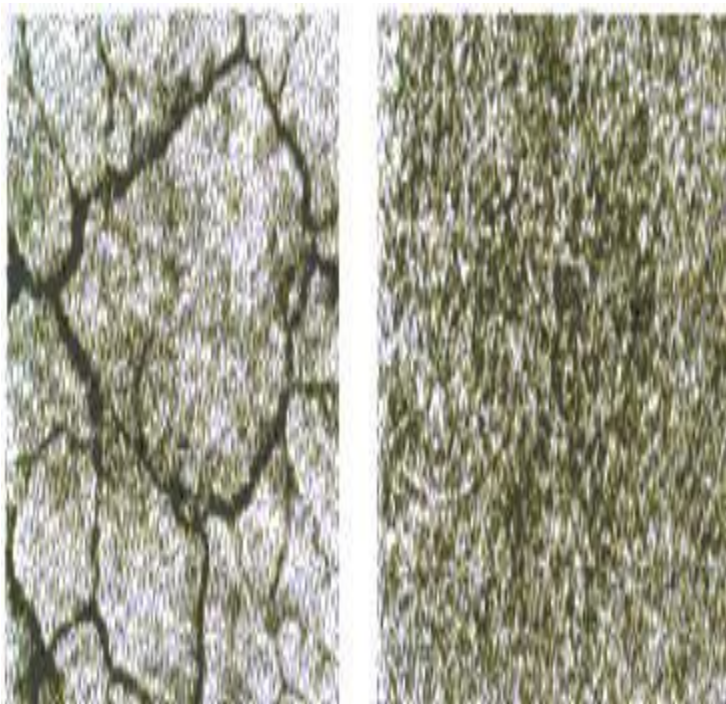
Почва- это особое тело природы, образующееся в результате взаимодействия неживой (неорганической) и живой (органической) природы.



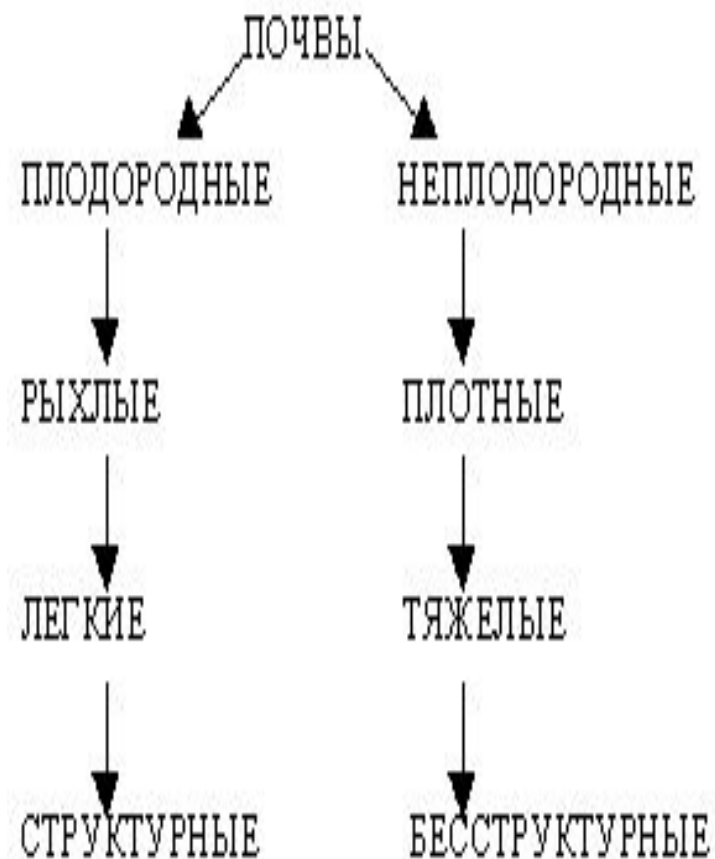
Структура почвы

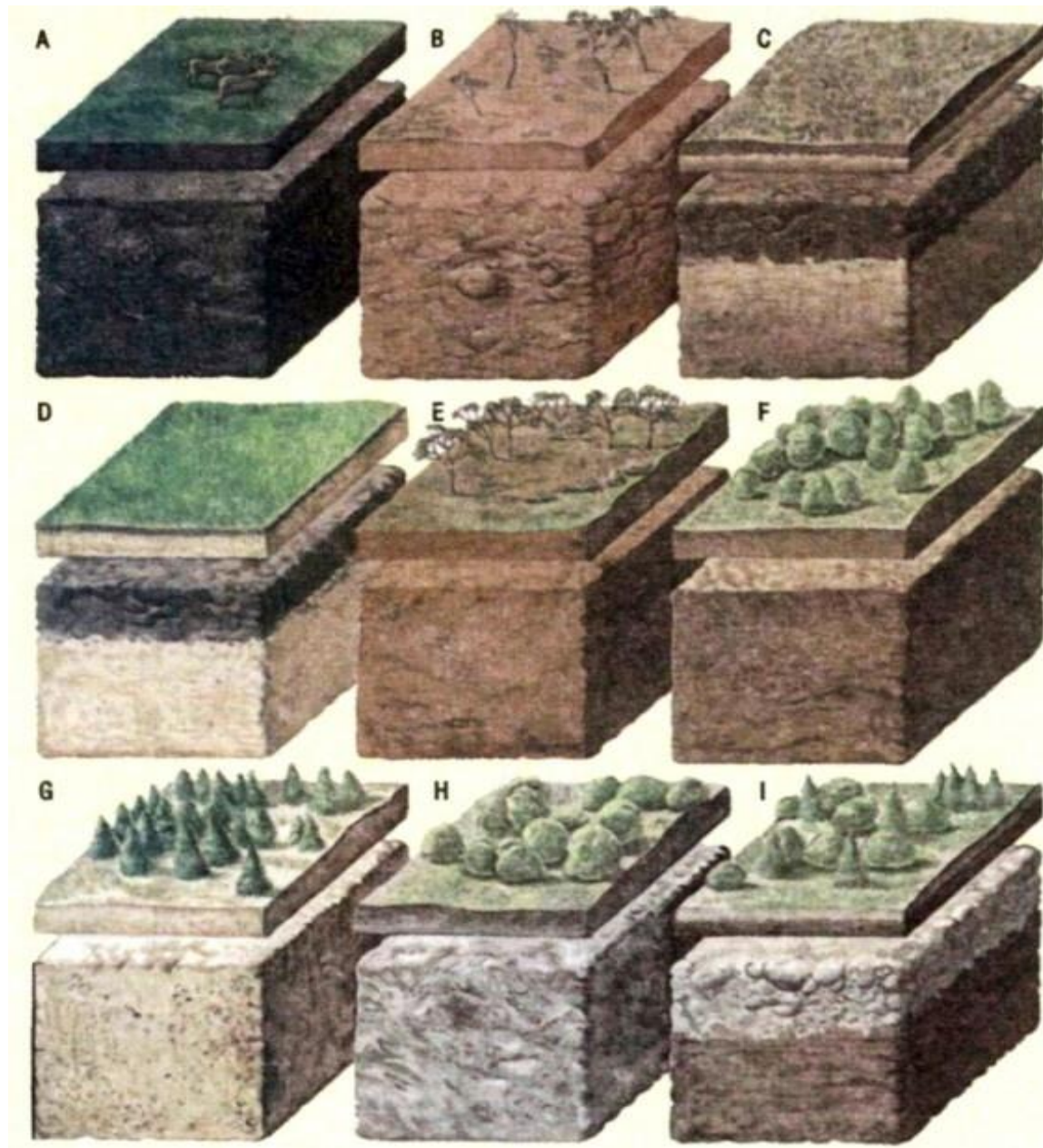


Структурность почвы – это способность почвы распадаться на комочки различного размера и формы



Бесструктурная и структурная
виды почв.





Почвенный горизонт – это слой почв, возникающие в процессе почвообразования и отличающиеся цветом, плотностью, содержанием различных веществ, в том числе и питательных.

НЕКОТОРЫЕ ТИПЫ ПОЧВ, РАСПРОСТРАНЕННЫЕ
НА ЗЕМНОМ ШАРЕ

geoglobus.ru



Природные зоны



Тундрово-глеевые
почвы тундр



Подзолистые почвы
смешанных и хвойных
лесов



Бурые лесные почвы
широколиственных лесов



Ферралитные почвы
влажных экваториальных лесов



Серозёмы — почвы пустынь
и полупустынь



Чернозёмы степей
и лесостепей



Вопросы для закрепления.

- Что такое почва?
- Какие организмы её населяют?
- Какой тип почвы вы выбрали бы для своего огорода?
- Что является **ОСНОВНЫМ СВОЙСТВОМ** почвы?



Плодородие – способность почв обеспечивать растения усвояемыми питательными веществами и влагой.





До свидання!