

# Общая характеристика класса Млекопитающие

# Главные особенности класса-

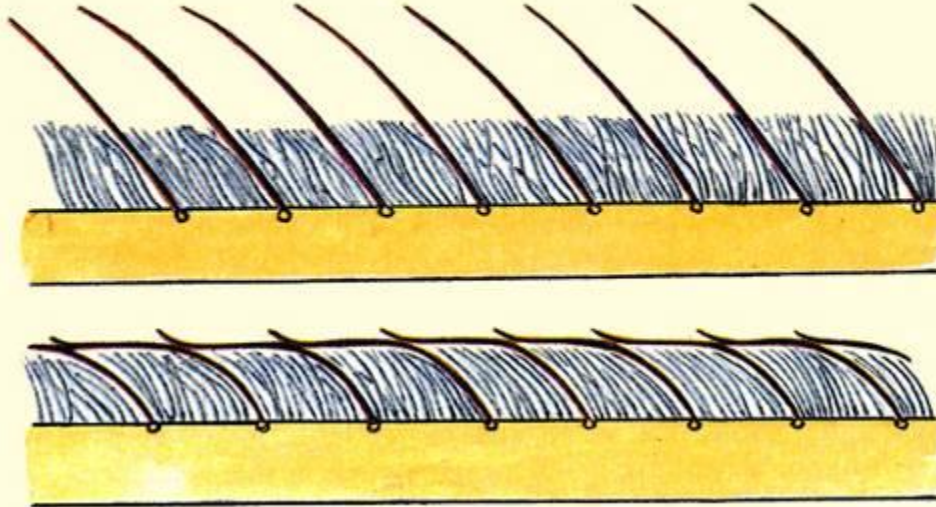
- 1) покрыты шерстью;
- 2) имеют млечные железы;
- 3) челюсти с зубами;
- 4) ушные раковины;
- 5) Теплокровность;
- 6) живорождение и выкармливание детенышей молоком,
- 7) высокоразвитая нервная система.





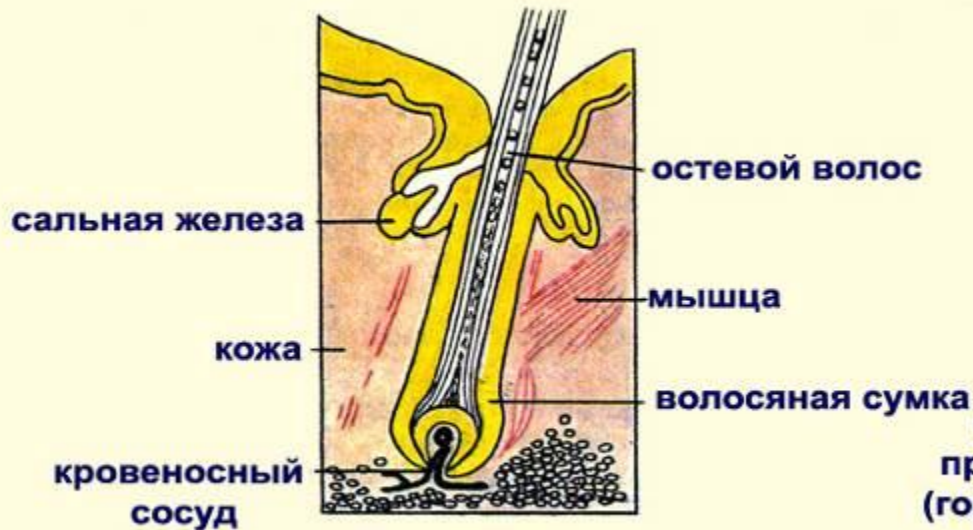
# Домашнее задание

положение волос у водных млекопитающих  
(внизу - после полоскания меха)



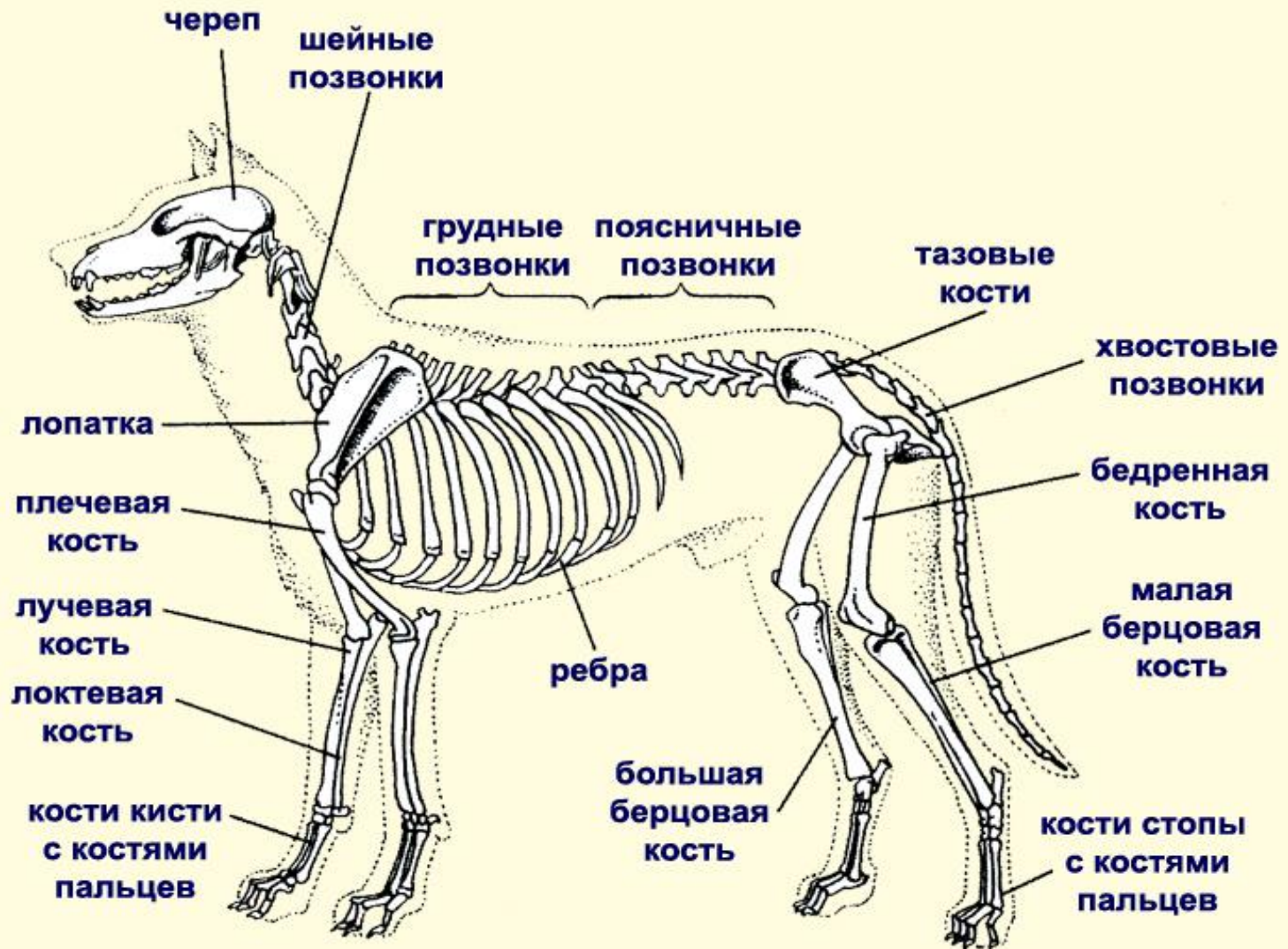
лая

исные  
ды

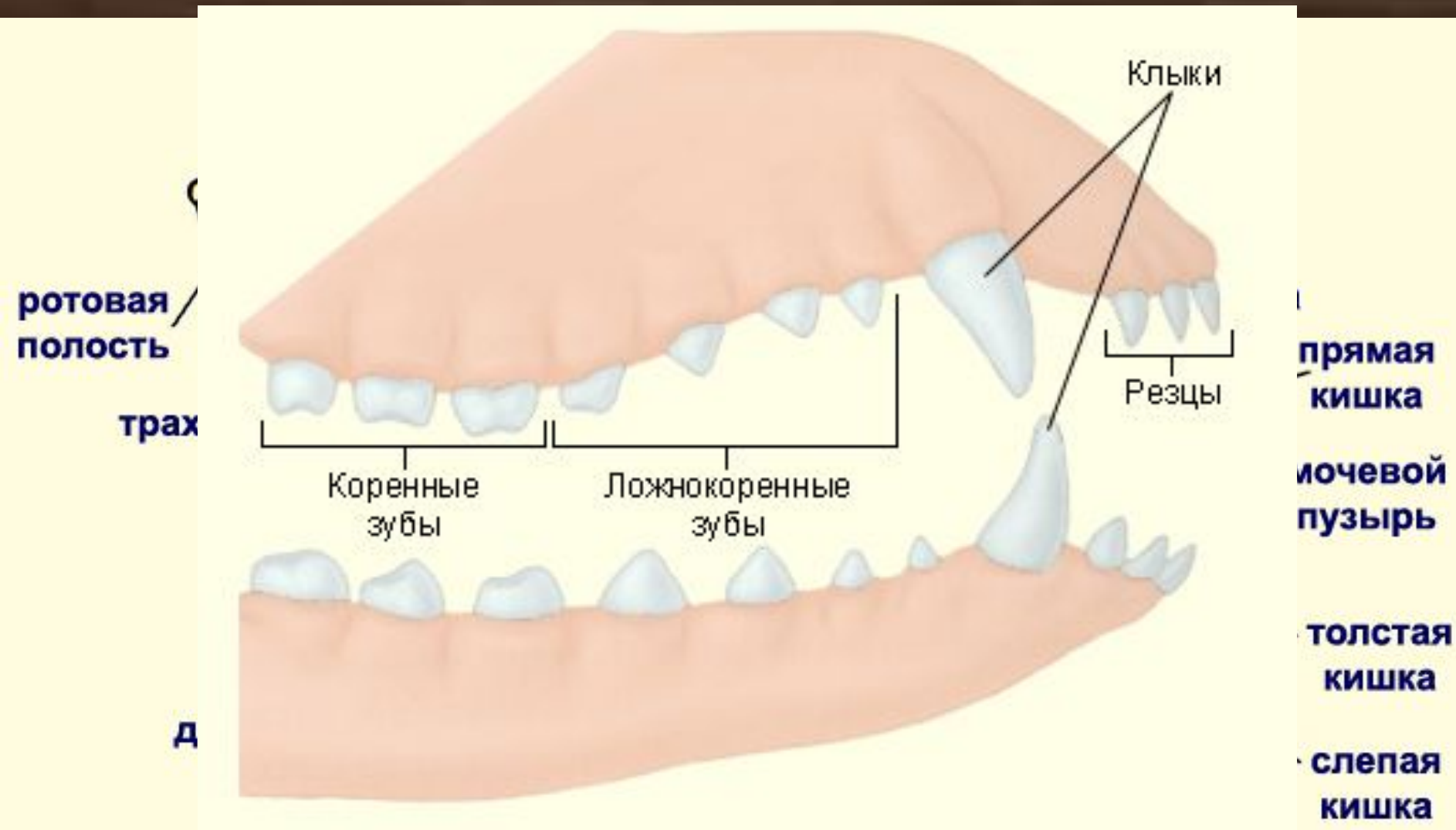


изменение окраски меха  
при линьке млекопитающих  
(горностай в зимнем и летнем  
меху)

# Строение скелета млекопитающих

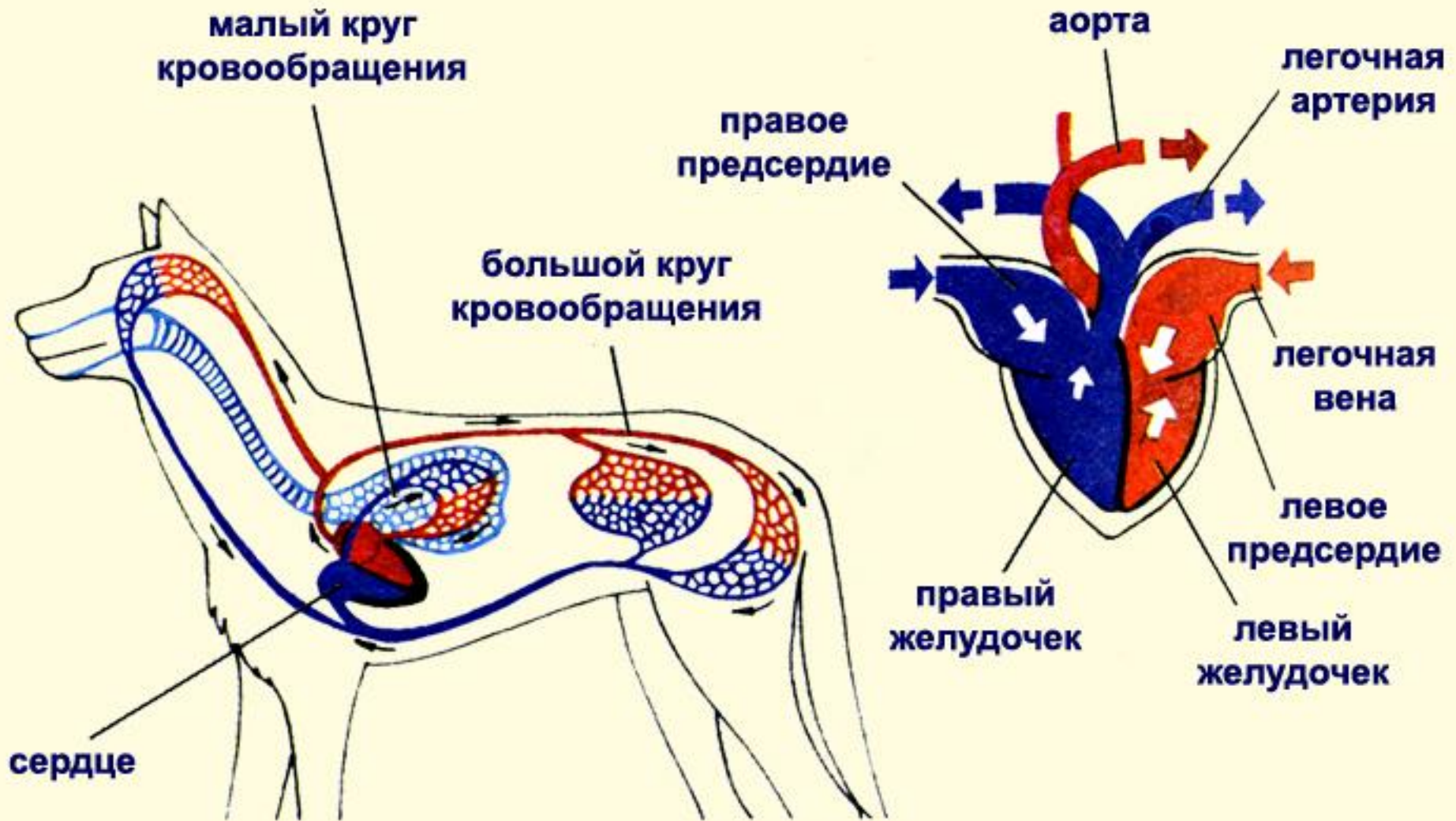


# Пищеварительная система

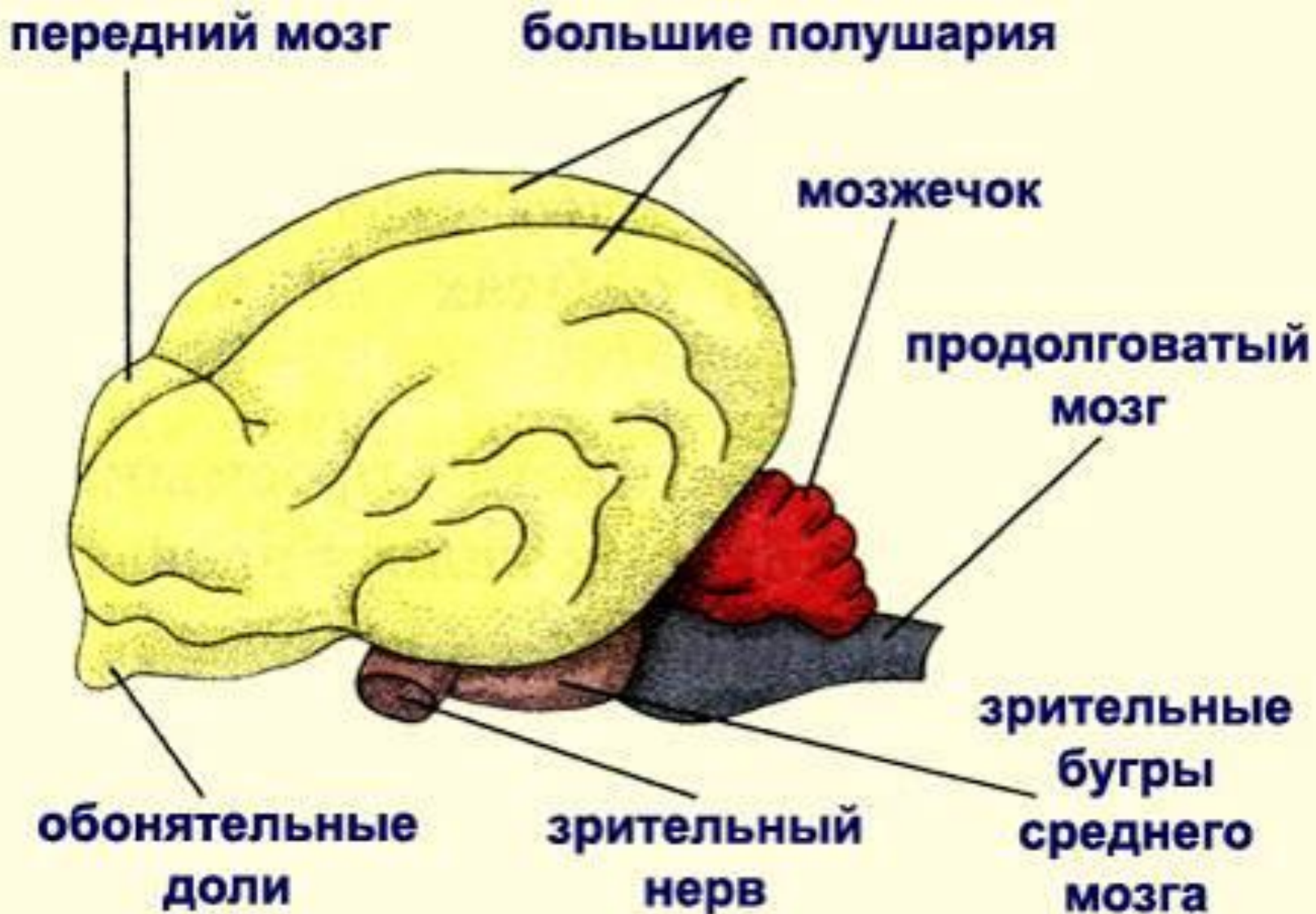




# Строение кровеносной и дыхательной систем млекопитающих



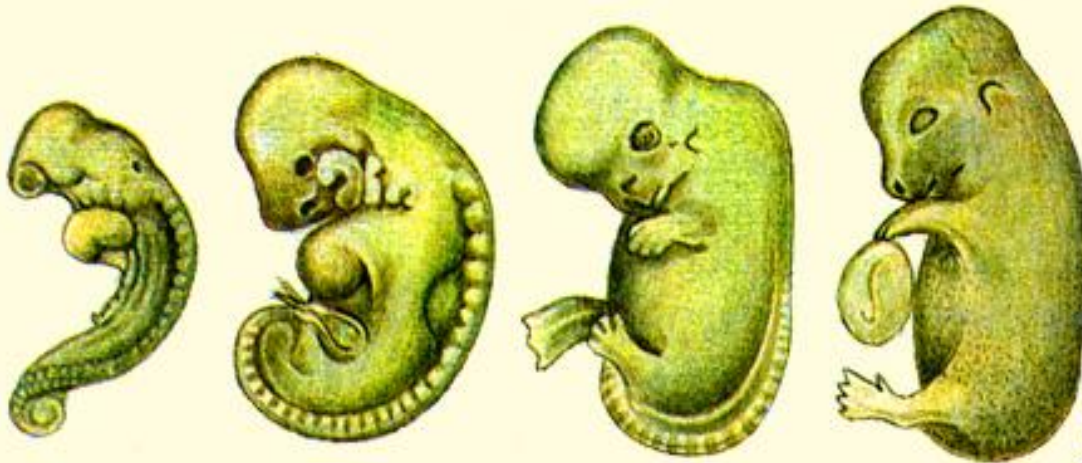
# Нервная система





- Органы чувств наиболее развиты у кошек.
- Поле зрения у кошек составляет  $200^{\circ}$ , против  $180^{\circ}$  у человека.
- Млекопитающие обладают направленным слухом (кошка может распознать силу звука, его удаление и высоту )
- Обоняние – чувствительные клетки в носу.
- Органы вкуса – рецепторы на языке.
- Орган равновесия – вестибулярный аппарат во внутреннем ухе.

# Развитие млекопитающих



олёнёнок



бельчонок



крольчонок