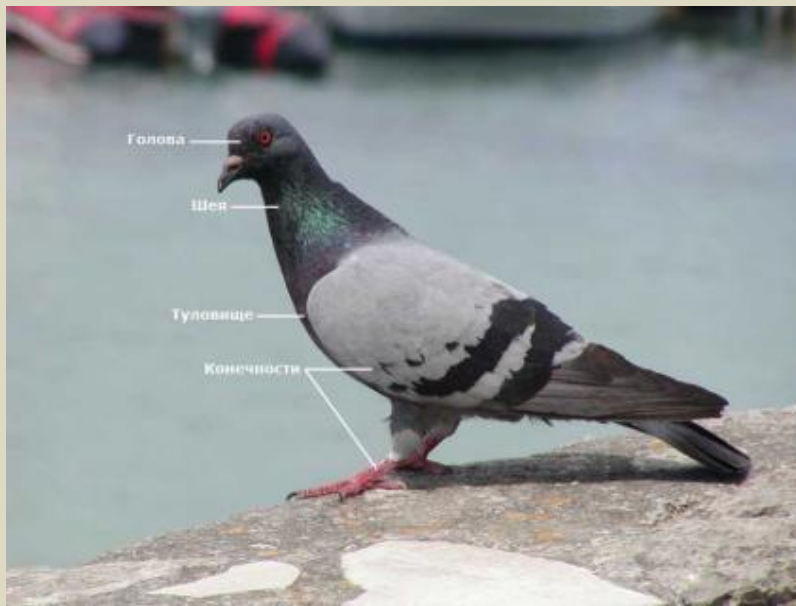


Тема урока

Общая характеристика класса. Среда обитания. Внешнее строение птиц.



Цель урока

раскрыть особенности строения птицы, связанные с полетом и средой обитания



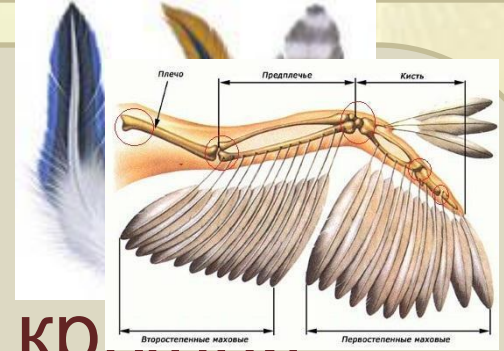
Синица большая



Воробей городской

Общая характеристика класса Птицы

1. Тело покрыто перьями
2. Передние конечности- крылья
3. Приспособлены к полёту
4. Теплокровные



Внешнее строение тела птицы



Приспособленность птиц к полёту

1.

2.

3.

4.



ДИ

Г

на друга

Строение пера

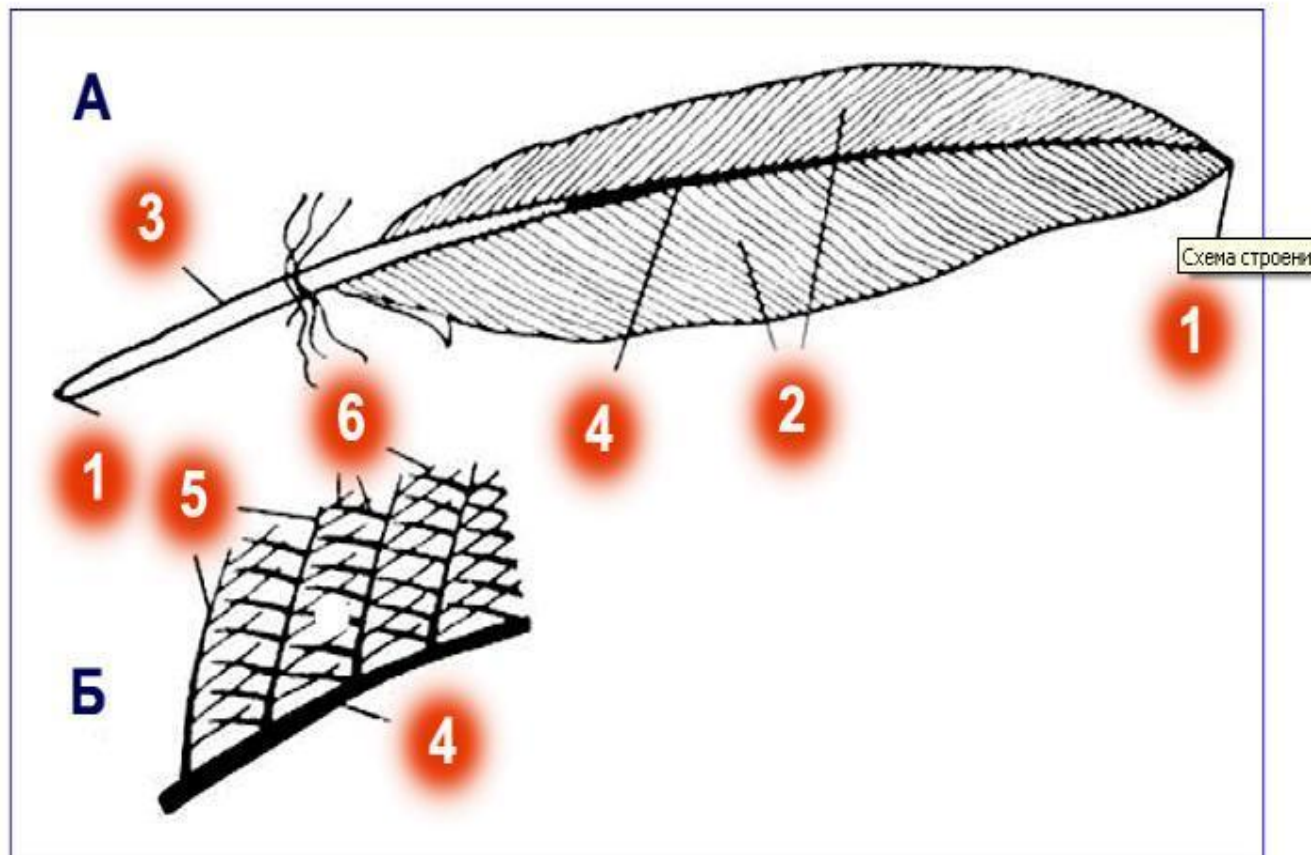
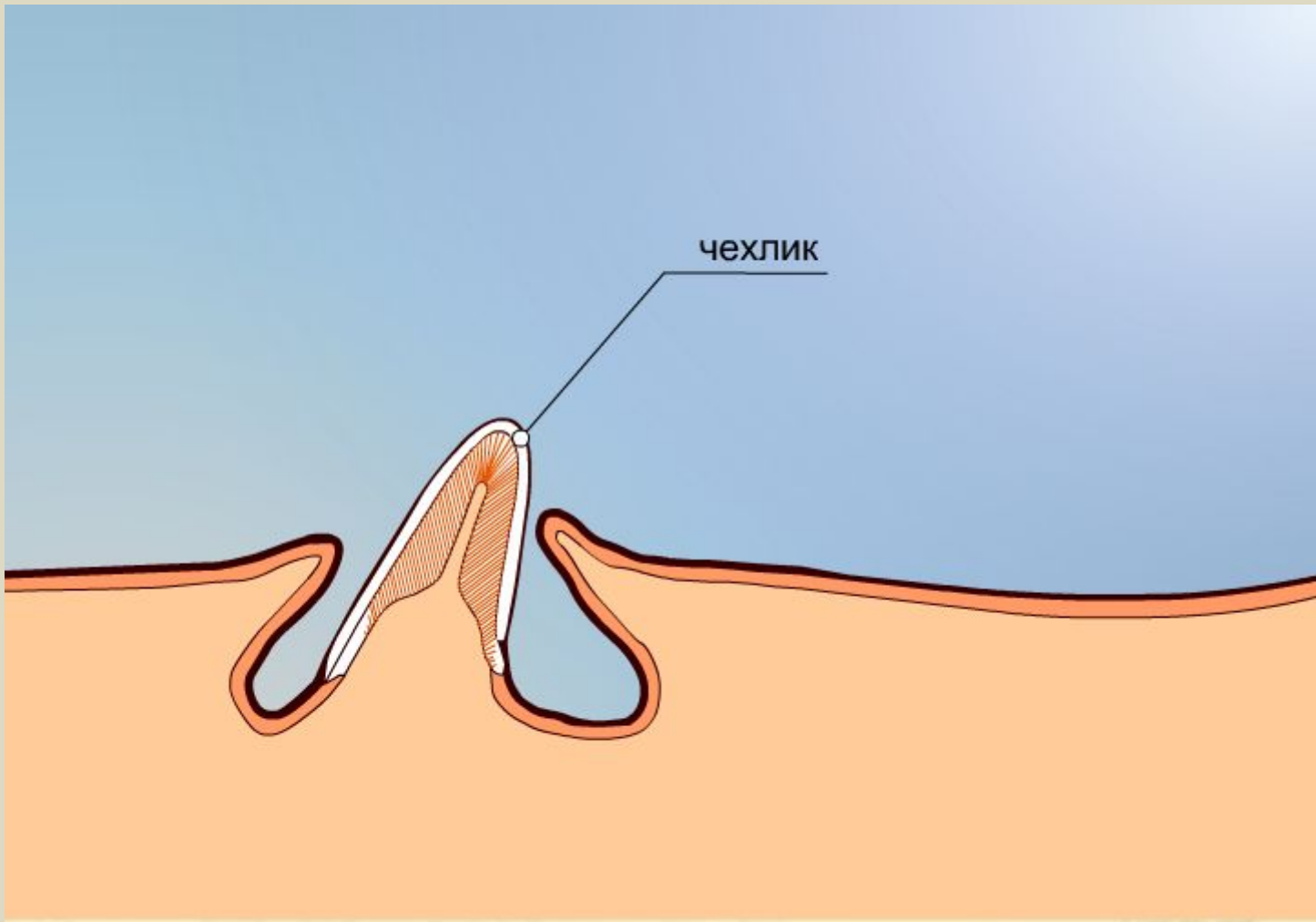


Схема строения пера птицы:

А – общий вид пера; Б – увеличенная часть пера.

1 – стержень; 2 – опахала; 3 – очин; 4 – ствол; 5 – бородки; 6 – бородочки

Рост пера



Лабораторная работа № 12

Внешнее строение птицы. Перьевой покров и различные типы перьев

Цель: ознакомиться с внешним строением птиц и строением перьев, найти черты приспособленности к полету.

Оборудование: изображения птиц, набор перьев, лупа

Лабораторная работа № 12

Внешнее строение птицы. Перьевой покров и различные типы перьев

ХОД РАБОТЫ

1. Опишите форму тела птицы и укажите, из каких отделов оно состоит.

По каким признакам можно отличить птицу от других позвоночных животных?

Внешнее строение птицы



Лабораторная работа № 12

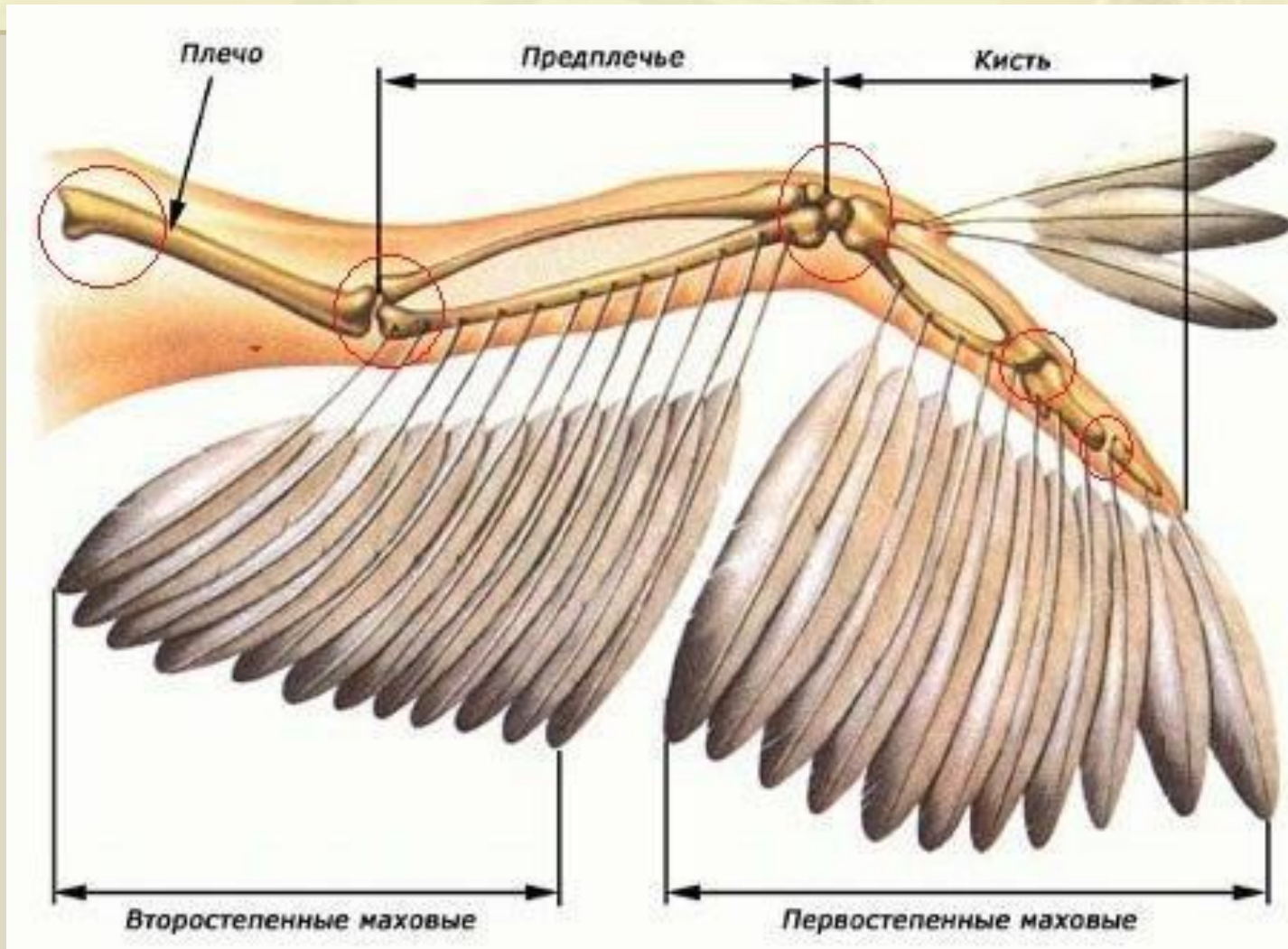
Внешнее строение птицы. Перьевой покров и различные типы перьев

ХОД РАБОТЫ

2. Как располагаются перья на теле птицы?

Где располагаются самые крупные перья, а где – более мелкие?

Расположение перьев на крыле



Лабораторная работа № 12

Внешнее строение птицы. Перьевой покров и различные типы перьев

ХОД РАБОТЫ

3. Рассмотрите набор перьев птицы. Найдите в контурном перье очин, ствол, опахало.

Зарисуйте контурное перо и сделайте подписи.

Разъедините опахало в нескольких местах, а затем попробуйте пальцами соединить его.

Удалось ли это сделать?

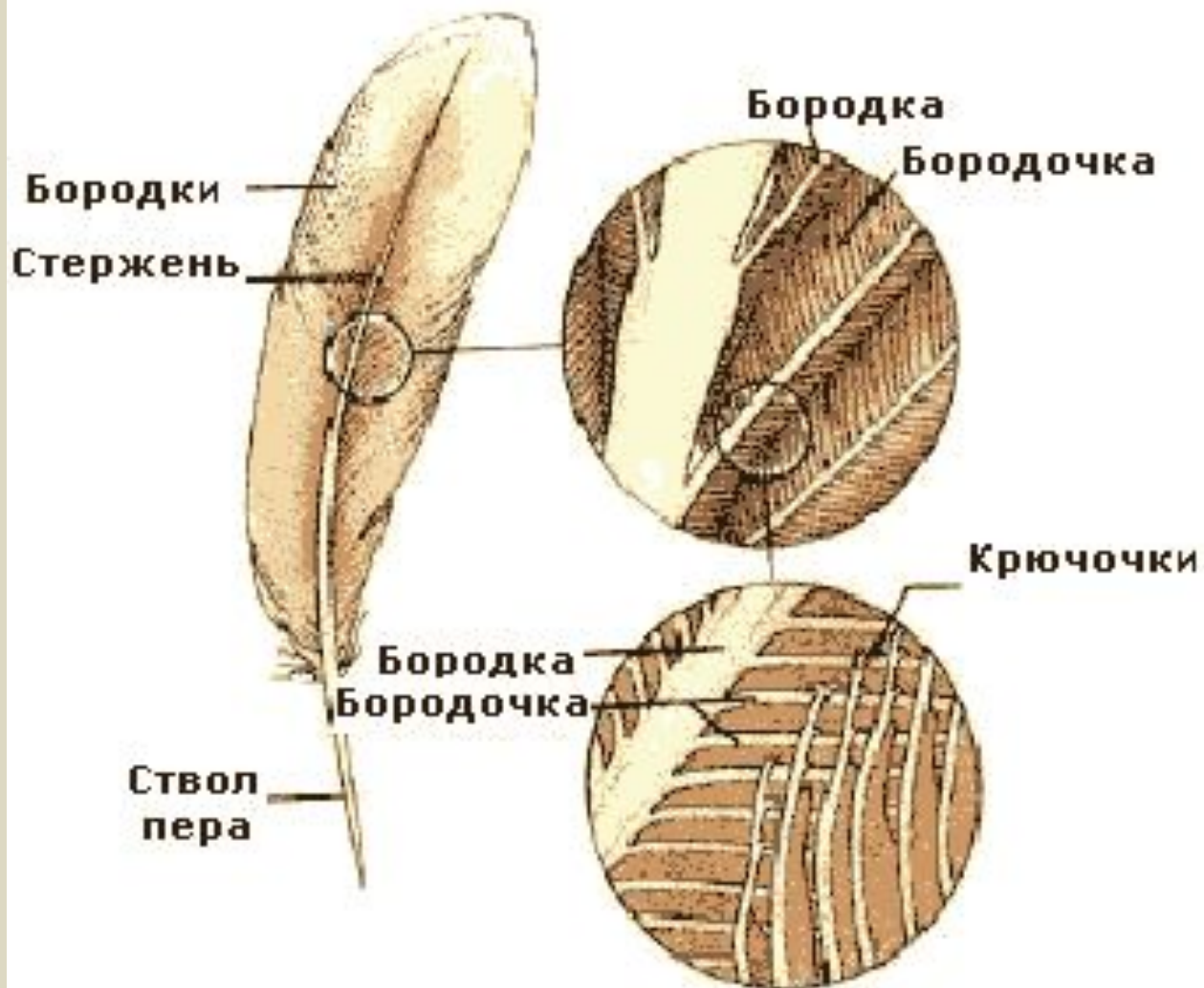
Лабораторная работа № 12

Внешнее строение птицы. Перьевой покров и различные типы перьев

ХОД РАБОТЫ

4. Выясните при помощи лупы строение опахала. Найдите бородки первого и второго порядка, а также крючки, при помощи которых бородки второго порядка соединяются между собой. Зарисуйте строение опахала и сделайте подписи.

Строение опахала



Лабораторная работа № 12

Внешнее строение птицы. Перьевой покров и различные типы перьев

ХОД РАБОТЫ

5. Сравните строение других перьев с контурным пером. В чем их сходство и различие? Зарисуйте контурное и пуховое перья и сделайте подписи.

Виды перьев



Лабораторная работа № 12

Внешнее строение птицы. Перьевого покров и различные типы перьев

ХОД РАБОТЫ

6. Рассмотрите голову птицы. Какие органы располагаются на ней?



Лабораторная работа № 12

Внешнее строение птицы. Перьевой покров и различные типы перьев

7. Сделайте выводы:

1. Как строение контурных перьев способствует полету птиц?
2. Каково значение бородок и крючков на перьях?
3. Какую функцию выполняют пуховые перья?
4. В чем выражается приспособленность птиц к полету, к передвижению по суше, добыванию пищи?



Домашнее задание

1. § 44 прес.
2. Вопросы 1-3 с. 210
3. Задание по выбору:

Составьте 5 тестовых заданий
или презентацию по теме
«Внешнее строение птиц»