

Цель урока:

- Раскрыть образ жизни и особенности внешнего строения пресмыкающихся, связанные с наземным образом жизни
- Показать черты усложнения в их организации по сравнению с земноводными





- **Настоящие наземные позвоночные животные (около 6 тыс. видов)**
- **Дышат атмосферным воздухом**
- **Оплодотворение внутреннее, откладывают кожистые яйца (амниотического типа)**
- **Большинство ведет наземный образ жизни**
- **Переход в водную среду вторичен**

Класс Пресмыкающиеся (Рептилии)

Отряд
Черепахи

Отряд
Чешуйчатые

Отряд
Крокодилы

Подотряд
Хамелеоны

Подотряд
Змеи

Подотряд
Ящерицы



Внешнее строение ящерицы



Ящерица прыткая

- Длина тела 15-20см
- Тело вытянутое, разделено на отделы – голову, туловище, хвост и две пары конечностей
- Между головой и туловищем – шея, позволяющая поворачивать голову
- Окраска буроватая или зеленовато-бурая
- Пальцы с когтями

- **Голова овальной формы**
- **По бокам головы глаза с веками**
- **Имеется третье веко (мигательная перепонка)**
- **Позади глаз – ушные отверстия**
- **Раздвоенный язык – орган осязания**
- **Ноздри – орган обоняния**

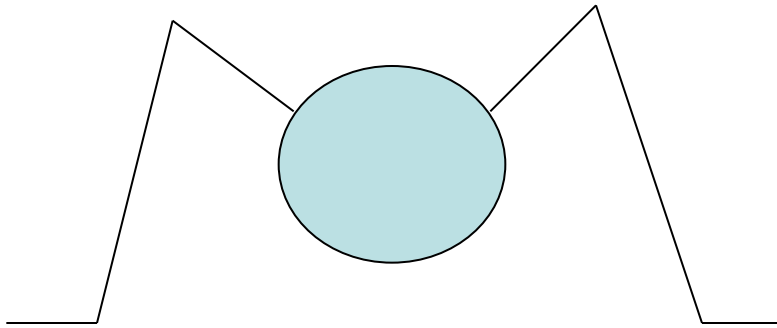


Среда обитания

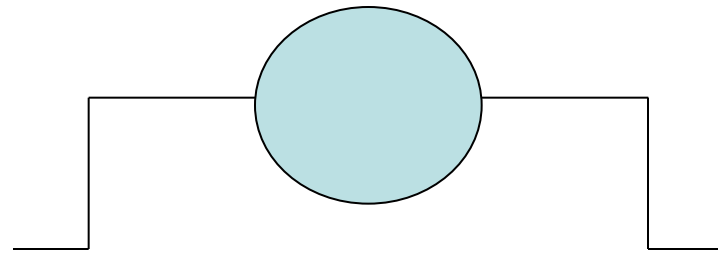


- Сухие, прогреваемые солнцем места в лесной и лесостепной зонах
- Встречаются в горах до высоты 1500м над уровнем моря
- Живут в норках, под камнями, под корой пней. Здесь же зимуют.

Способ передвижения



земноводные



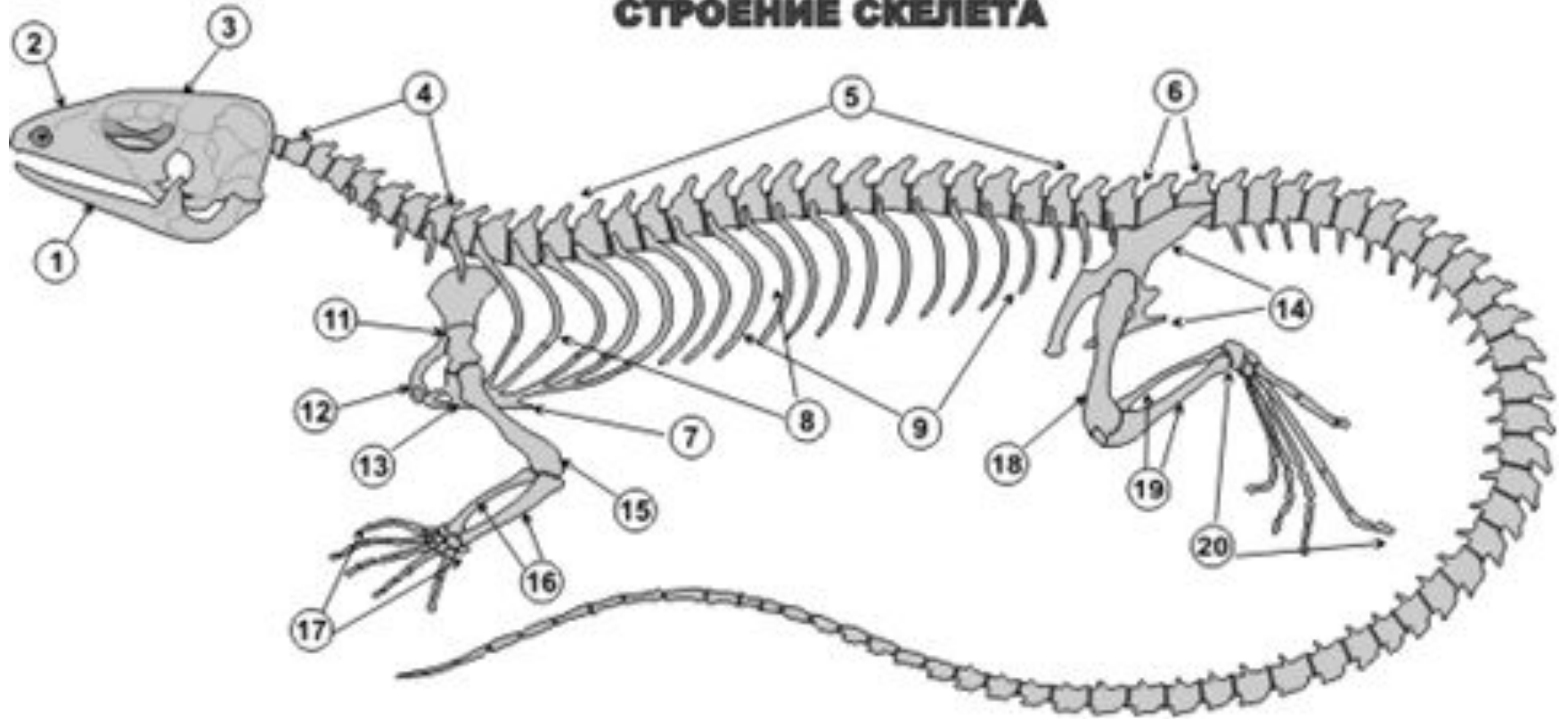
пресмыкающиеся

-В чем особенность расположения конечностей у обоих представителей?

-В чем разница в способах передвижения?

СКЕЛЕТ ЯЩЕРИЦЫ

СТРОЕНИЕ СКЕЛЕТА



Особенности скелета

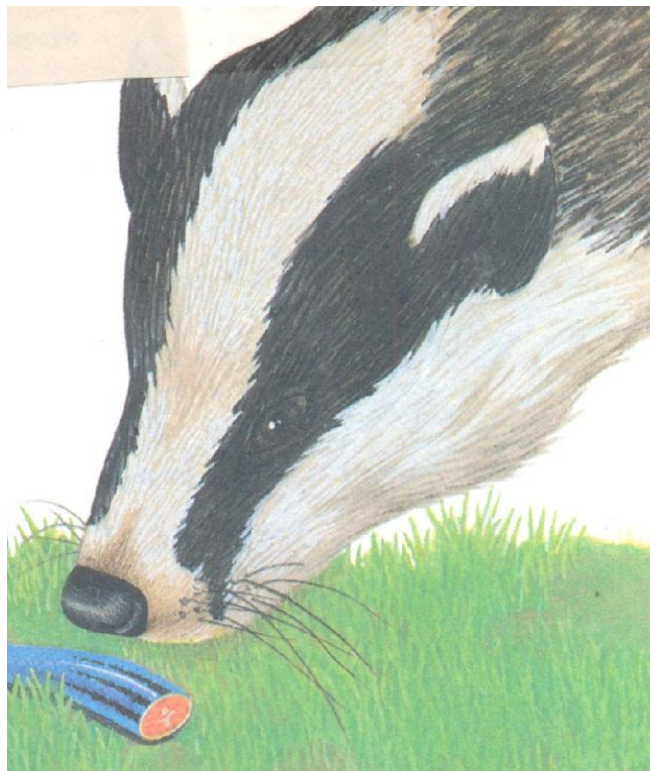
- Позвоночный столб более дифференцированный: состоит из 4-х отделов (шейный, туловищный, крестцовый, хвостовой)
- Первые два шейных позвонка отличаются от остальных (атлант и эпистрофей) и обеспечивают большую подвижность головы
- Появляется грудная клетка (обеспечивает более совершенный механизм дыхания), ребра не соединены с грудиной

СРАВНИТЕ

**СРАВНЕНИЕ ВНЕШНЕГО СТРОЕНИЯ И ОБРАЗ ЖИЗНИ ПРЫТКОЙ ЯЩЕРИЦЫ
И ГРЕБЕНЧАТОГО ТРИТОНА**

| Вид | Класс | Сходство внешнего строения | Различие внешнего строения и образа жизни |
|------------|--------------|---|--|
| | | | |

- Пресмыкающиеся – настоящие наземные животные
- Тело разделено на отделы – голову, туловище, хвост и две пары конечностей
- Дышат атмосферным воздухом
- Кожа сухая, покрыта чешуйками или щитками
- Оплодотворение внутреннее
- Рост происходит во время линьки



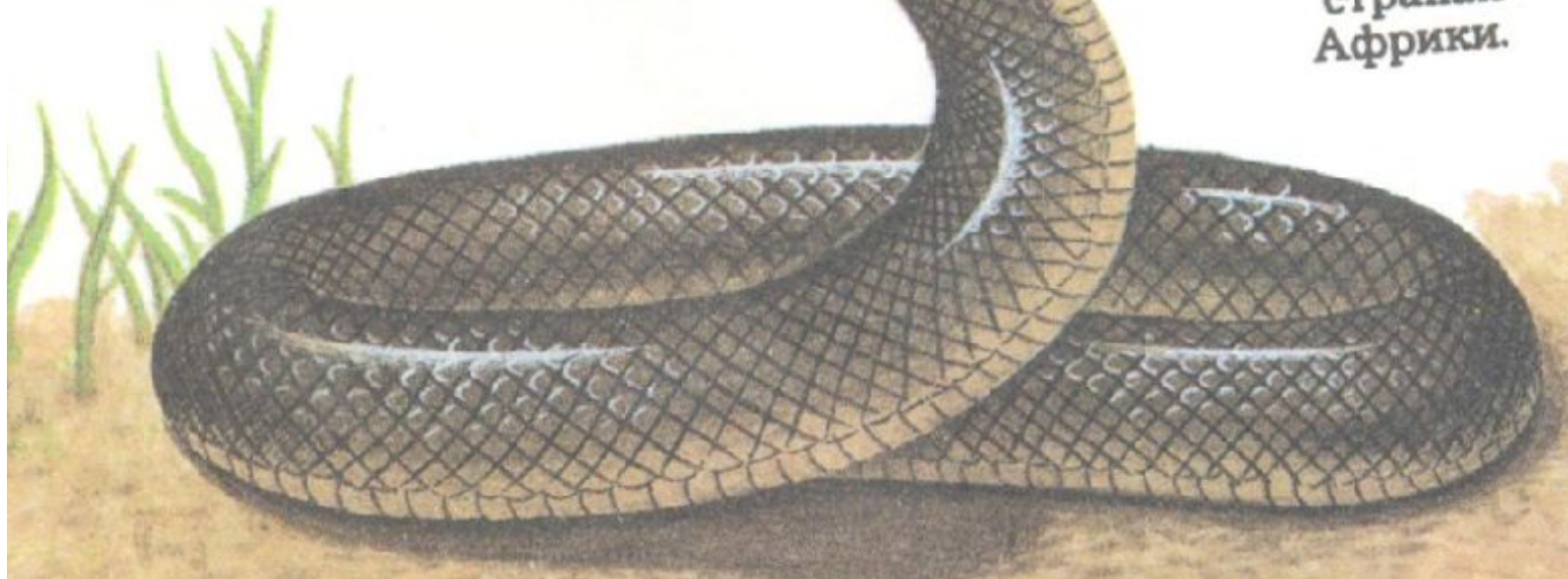
Суданский сцинк

У большинства ящериц хвост отделяется довольно легко. В позвонках для этого есть особый сустав, а мускулы легко сокращаются и отделяются. Через несколько сезонов у ящерицы отрастает новый хвост, но он обычно значительно короче утраченного.

**Плюющаяся
кобра**

Яд выпрыскивается
через отверстия на
кончиках зубов. Змея
обычно плюет до шести
раз, пока не израсходует
запас яда, который
восстанавливается в
течение дня.

Двухметровая
плюющаяся
кобра водится
во многих
странах
Африки.





Рогатое чудовище —
ящерица с отталяющей
анестезией.

Брызгающий кровью

Рогатое чудовище отпугивает своих врагов тем, что брызгает в них капельками крови из глаз. Никто не может ответить, почему ящерица так поступает.

Быть может, струйка крови вызывает раздражение глаз у ее врагов или заставляет их подумать, что ящерица ранена. Некоторые ученые считают, что струйку крови вызывают паразиты, живущие на глазах ящерицы, и что выделение крови никак не связано с защитой от нападения. Кровь выстреливается из зрачка, расширяющегося при этом, и маленькая ящерица, длина тела которой всего 13 см, может стрелять кровью на расстояние до 1 м.

