



**Весна «прилетела» к нам на солнечных крыльях.
Скоро гости к вам соберутся,
Сколько гнезд понавьют – посмотри!
Что за звуки, за песни польются
День-деньской, от зари до зари.**



Скворец - *Sturnus vulgaris*

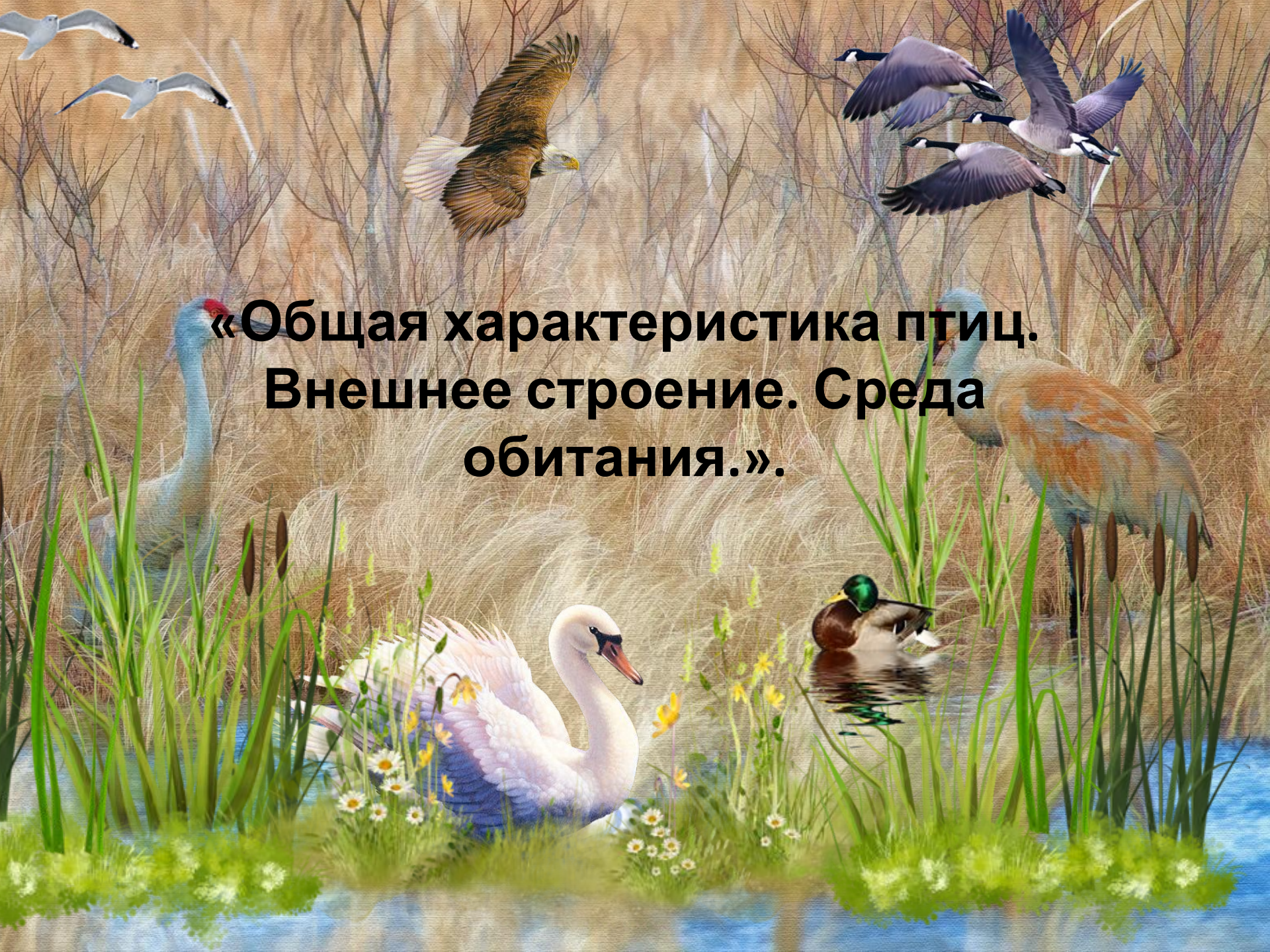


Byaki.net



FlorAnimal





**«Общая характеристика птиц.
Внешнее строение. Среда
обитания.».**

Цели и Задачи урока:

1. Дать общую характеристику птиц.
2. Познакомить с происхождением птиц.
3. Рассмотреть внешнее строение птиц.
4. Сравнение птиц с другими видами животных.
5. Провести лабораторную работу
6. «Научная лаборатория».





Что мы хотим получить к концу урока?

1. Отличить птиц от других классов животных.
2. Будем знать о приспособленности птиц к полету.
3. Проведение научной лаборатории по изучению пера птицы.
4. Мы будем знать строение пера и его особенности.



Среды обитания птиц и способы передвижения



ВОДНАЯ

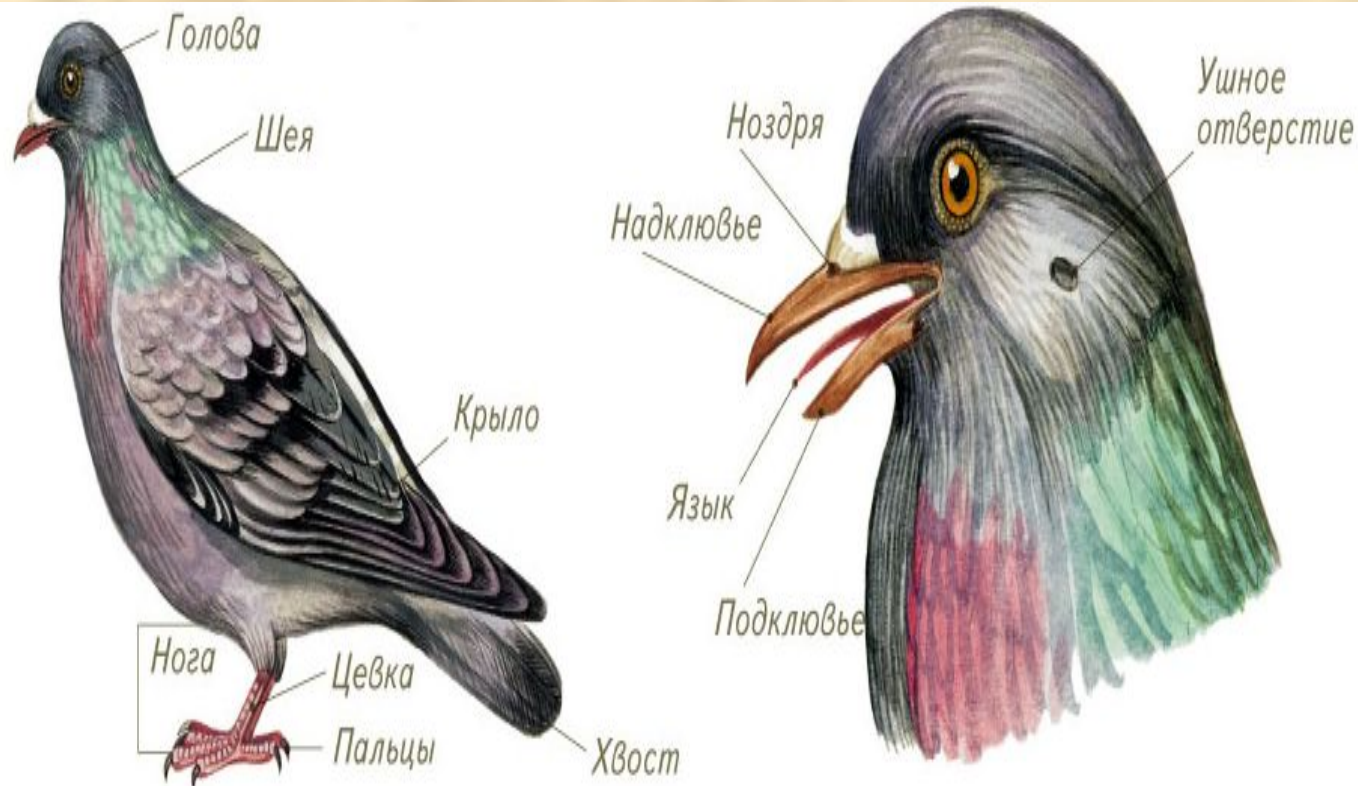


ВОЗДУШНАЯ



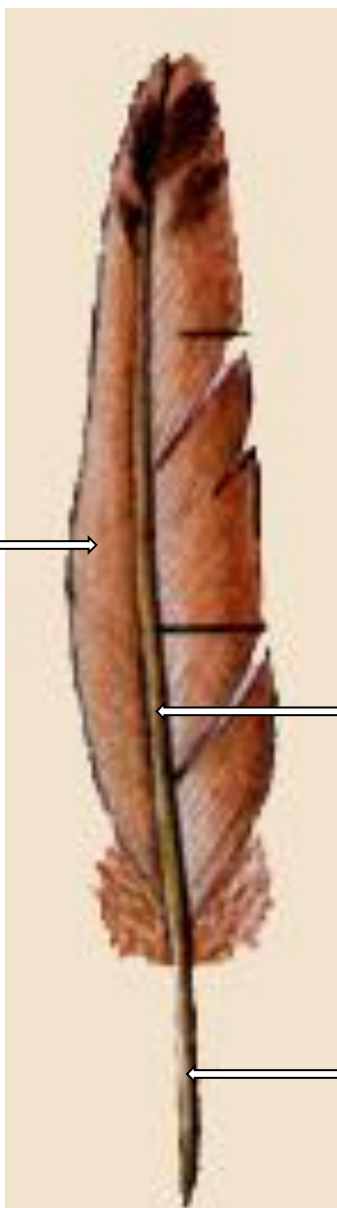
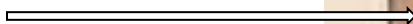
НАЗЕМНО - ВОЗДУШНАЯ

" Внешнее строение птиц "

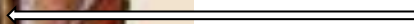




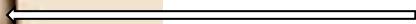
Опахало



Ствол



Очин



ТИПЫ ПЕРЬЕВ ПТИЦЫ

1



2



3



4



ПУХ - Сохраняет тепло тела

ПУХОВОЕ ПЕРО - Находится между контурными перьями и пухом, регулирует теплообмен

КРОЮЩЕЕ

- Покрывают нижнюю часть маховых перьев

МАХОВОЕ

- Предназначены для полета, образуют плоскость крыла и крепятся по краю крыла

Инструктивная карта

1. Рассмотреть перо;
2. найти основные части.
3. Рассмотреть с помощью лупы опахало и бородки 1-го порядка.
4. Отметить особенности строения пера и определить какие функции оно выполняет.
5. Указать название пера.





Интересные Факты: Птицы рекордсмены:



Самый высокий полет.
Обладатель этого рекорда — гриф
Рюппеля.



Самая летающая птица.
Черный стриж может
находиться в воздухе от 2 до 4
лет. В течение всего этого
времени он спит, пьет, ест.



Самый долгий перелет.
Обыкновенная **крачка** покинула
свое гнездо на берегу озера в
Финляндии и приземлилась вблизи
озер в Австралия. Она пролетела
25750 км.





Самая тяжелая из летающих птиц.

Самая тяжелая летающая птица – **африканская большая дрофа**, вес ее около 18 кг. Еще одна тяжелая хищная птица – это **андский кондор**. Самцы в среднем весят 9-12 кг при размахе крыльев



Самый большой размах крыльев отмечен у странствующего **альбатроса**, размах его крыльев составляет около 4 метров.



Птица – самый быстрый летун.
Сапсан. Он способен развивать
максимальную скорость до 200 км/ч.



Задачи урока:

1. Дать общую характеристику птиц.
2. Познакомить с происхождением птиц.
3. Рассмотреть внешнее строение птиц.
4. Сравнение птиц с другими видами животных.
5. Провести лабораторную работу «Научная лаборатория».





ПТИЦЫ - ЭТО...



Сегодня на уроке:

Я узнал....

Я сравнивал....

Я научился.....



Домашнее задание

§ 44+ записи в тетради.

Оформление до конца
«Журнала наблюдений».





**Спасибо за урок!!!
До свидания!!!**