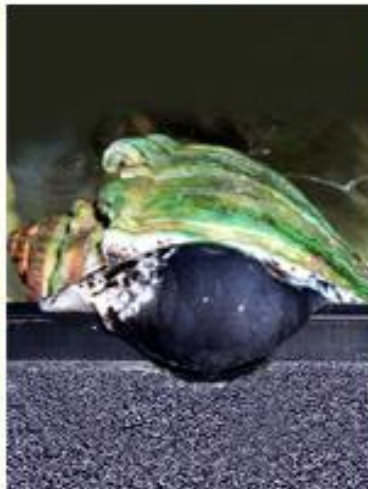


ОБЩАЯ ХАРАКТЕРИСТИКА ТИПА МОЛЛЮСКИ



Тип Моллюски насчитывает 130
тысяч видов

Моллюсков изучает наука
МАЛАКОЛОГИЯ (от греч. *Malakion*

– *МОЛЛЮСК* и
logos – учение)



Моллюски

(мягкотелые) –

*это несегментированные
животные,
тело которых покрыто
особой кожной складкой –
мантией и
заключено в раковинку*



Общая характеристика

- 1. *Несегментированное тело*
- 2. *Вторичная полость*
- 3. *Тело - голова (ротное отверстие, щупальца, глаза) + туловище (образует мантию) + нога*
- 4. ***Мантийная полость*** – находится между туловищем и мантией
- 5. ***Раковина*** – 3 слоя: роговой, известковый, перламутровый. Раковина – цельная и двустворчатая.
- 6. *Произошли от кольчатых червей.*

- Пищеварение - ротовое отверстие + глотка (тёрка и слюнные железы с ядом(у хищников) +пищевод + желудок + **печень** + кишка + анальное отверстие.
- Дыхание - жабры у водных или легкие у наземных
- Кровеносная система - незамкнутая, есть сердце (3 отдела).
- Органы выделения - почки
- Нервная система - узловый тип.
- Размножение - раздельнополые и гермафродиты.
- Оплодотворение - наружное или внутреннее

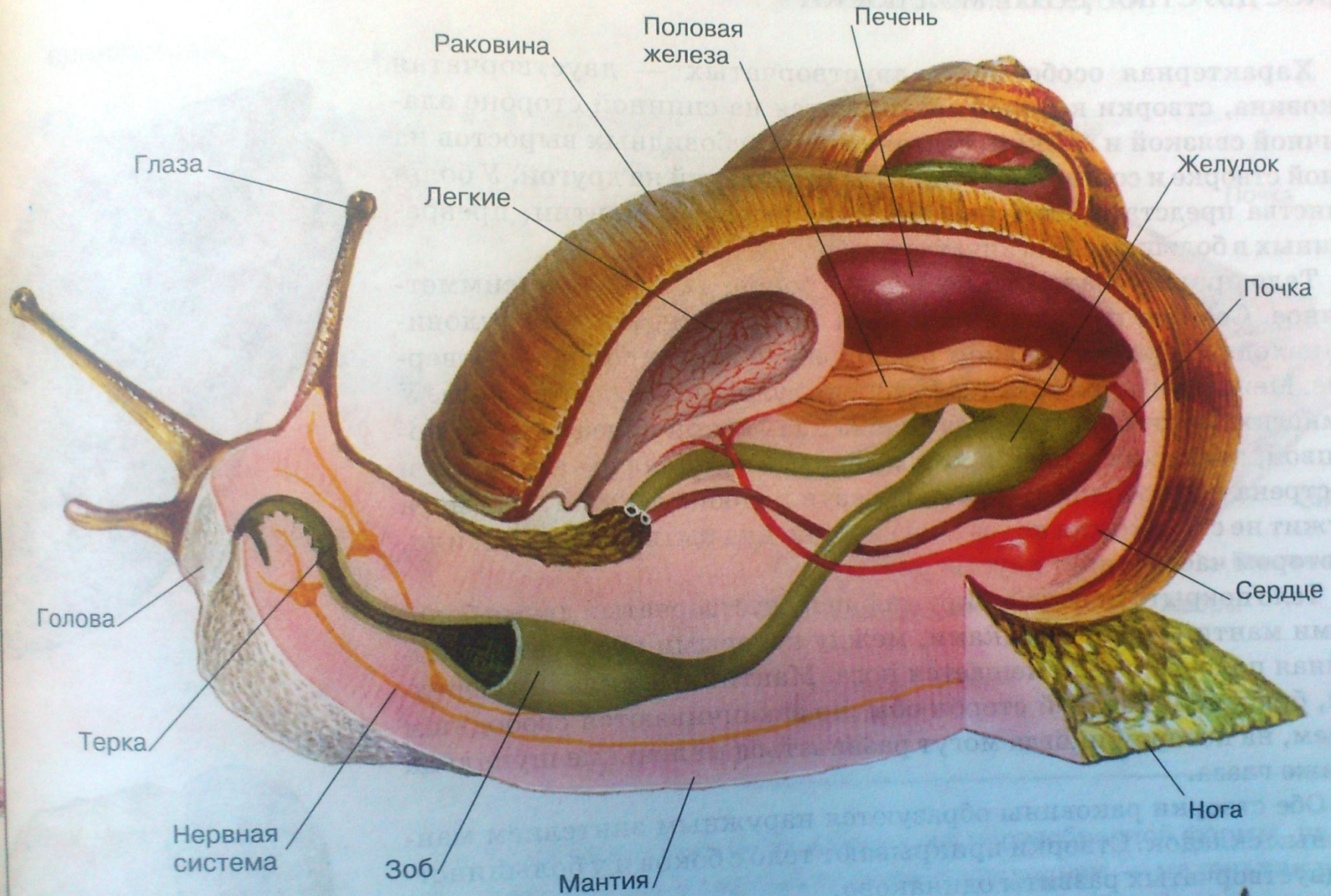




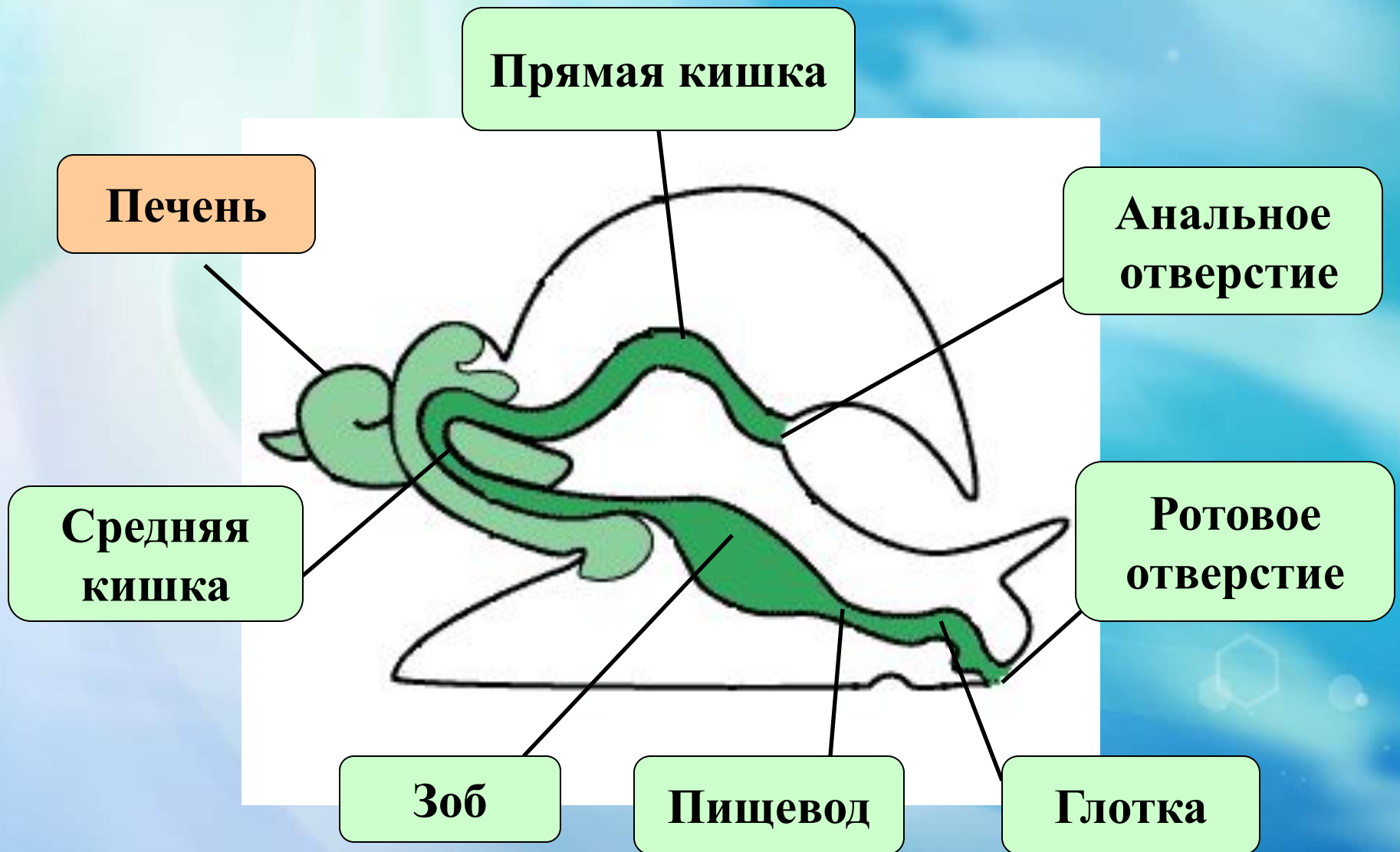
Внешнее строение



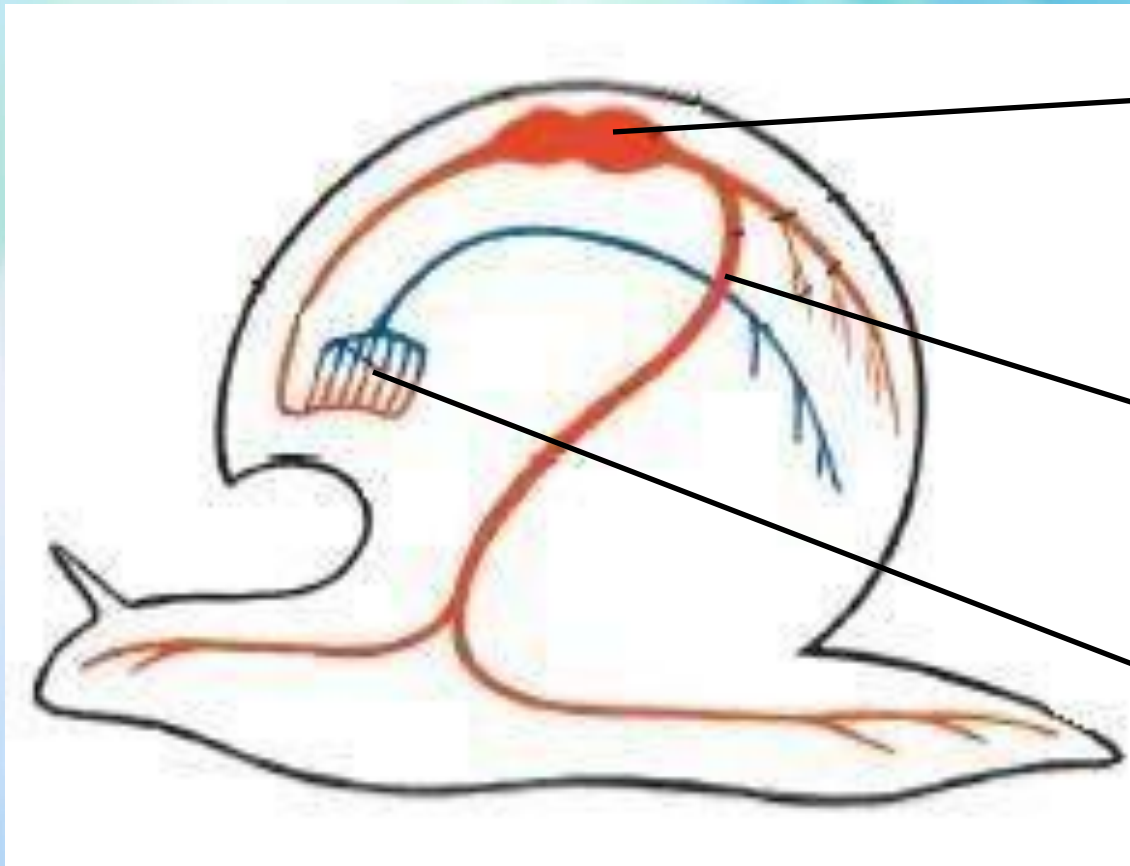
ВНУТРЕННЕЕ СТРОЕНИЕ



Пищеварительная система



Кровеносная система



Сердце

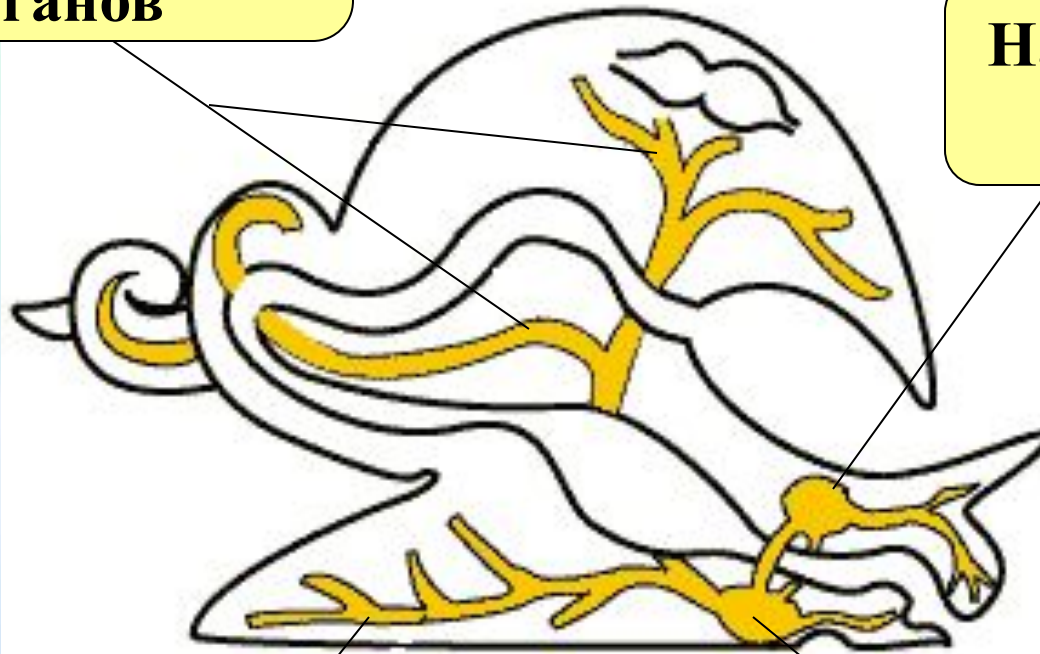
*Кровеносные
сосуды*

Легкое

Нервная система

Нервные стволы
внутренних
органов

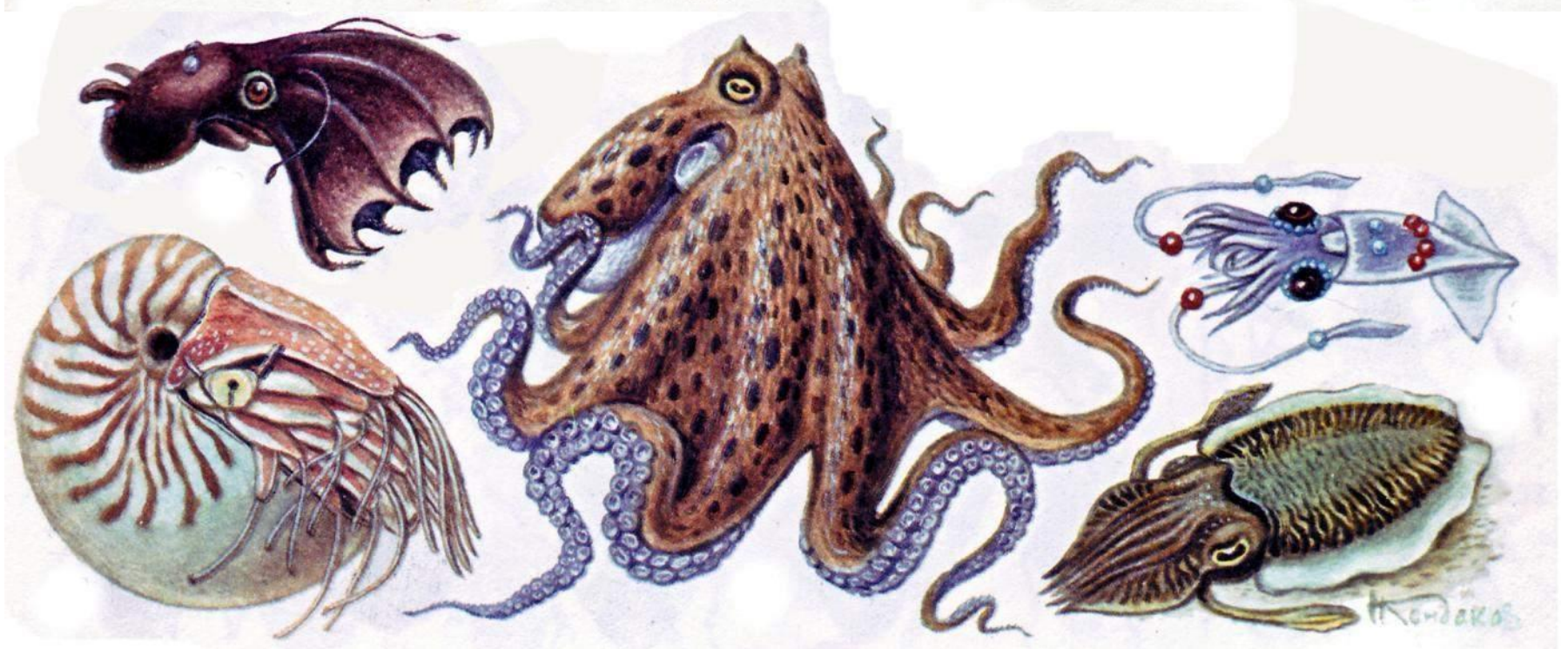
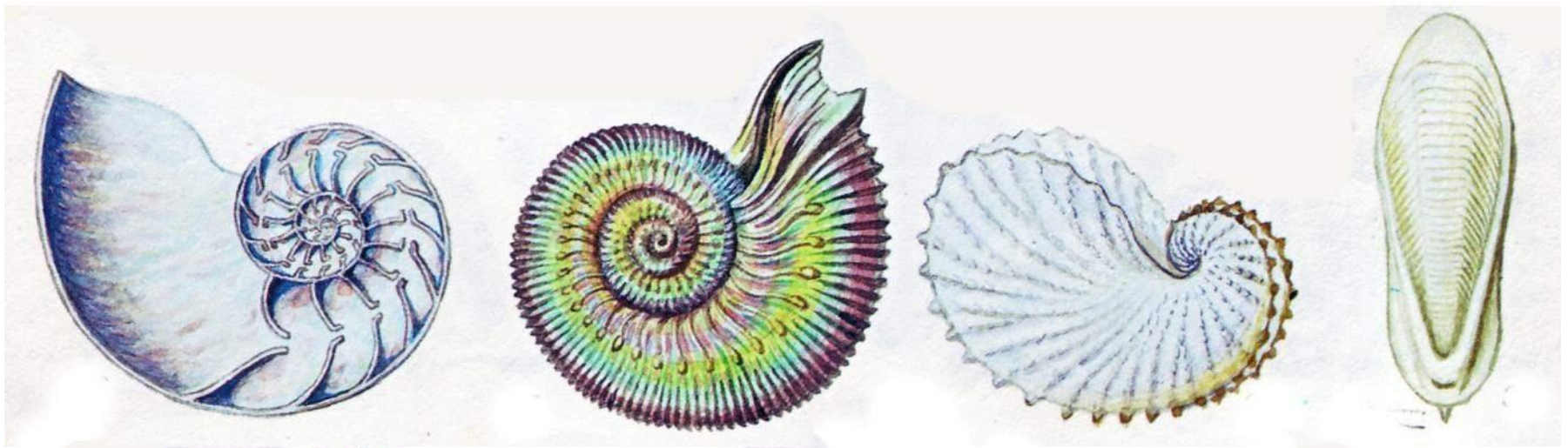
Надглоточный
ганглий



Нервный
ствол ноги

Подглоточный
ганглий



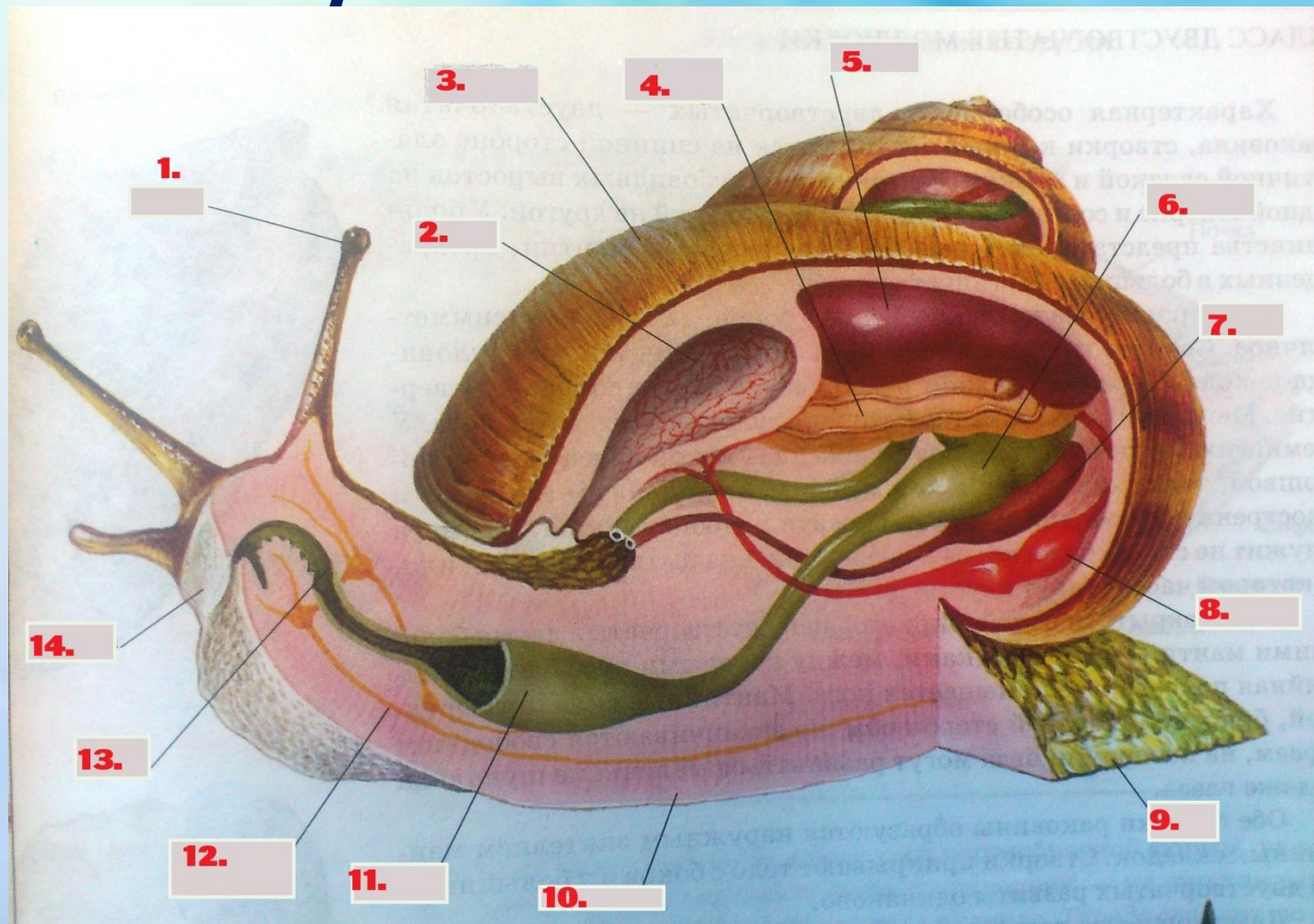


Практическая работа:
«Особенности строения раковин моллюсков»

1. Рассмотрите раковину моллюска:

- а) определите её форму, окраску;
- б) найдите вершину раковины и отверстие – устье;
- в) сосчитайте число оборотов раковины;
- г) попробуйте определить прочность раковины.

Внимательно рассмотрите рисунок и назовите внутренние органы моллюсков



ВЕРЮ – НЕ ВЕРЮ

- 1. Моллюски обитают в различных водоемах и на суше.
- 2. Раковина состоит из рогоподобного вещества.
- 3. Тело моллюсков покрыто мантией.
- 4. Кровеносная система отсутствует.
- 5. Нервная система лестничного типа.
- 6. Тело прудовика состоит из ноги, туловища и головы.
- 7. Все моллюски имеют раковину.

ОТВЕТЫ

- 1. *ДА*
- 2. *НЕТ*
- 3. *ДА*
- 4. *НЕТ*
- 5. *НЕТ*
- 6. *ДА*
- 7. *НЕТ*



***СПАСИБО ЗА
ВНИМАНИЕ!***

