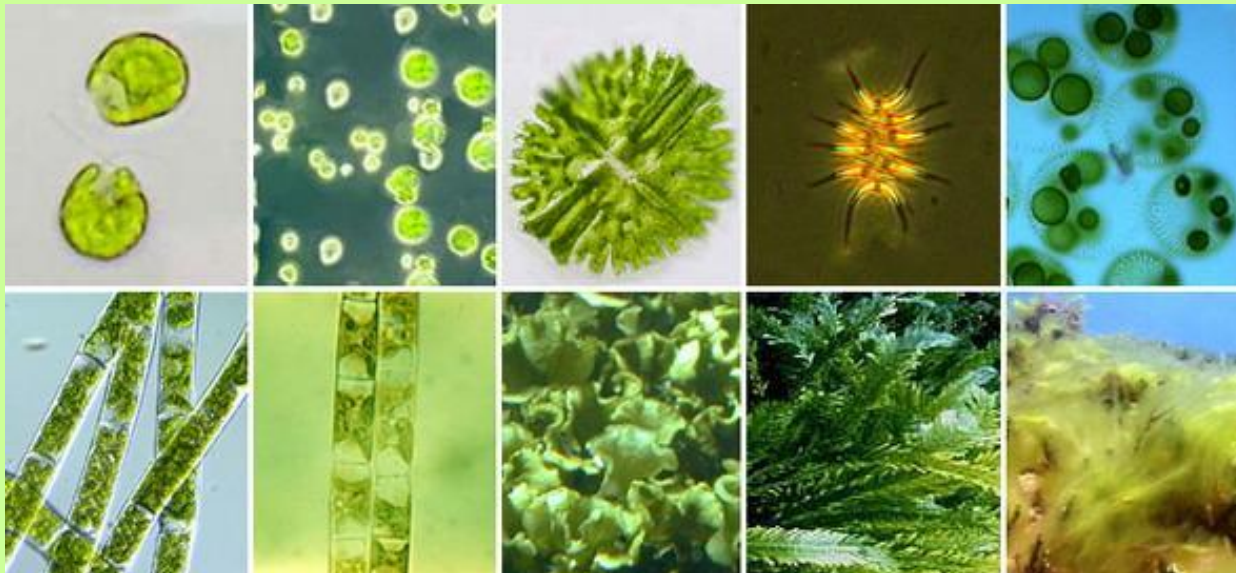


Общая Характеристика водорослей



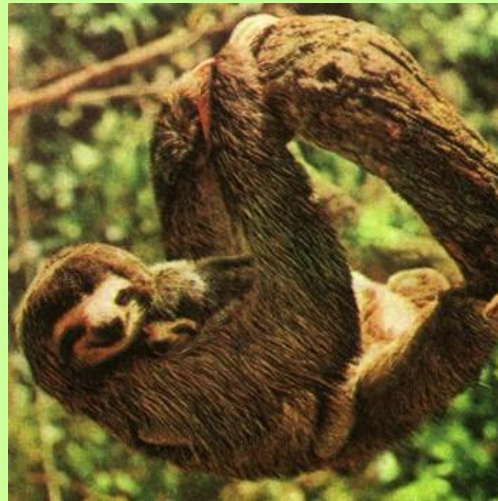
Среда обитания водорослей



Вода



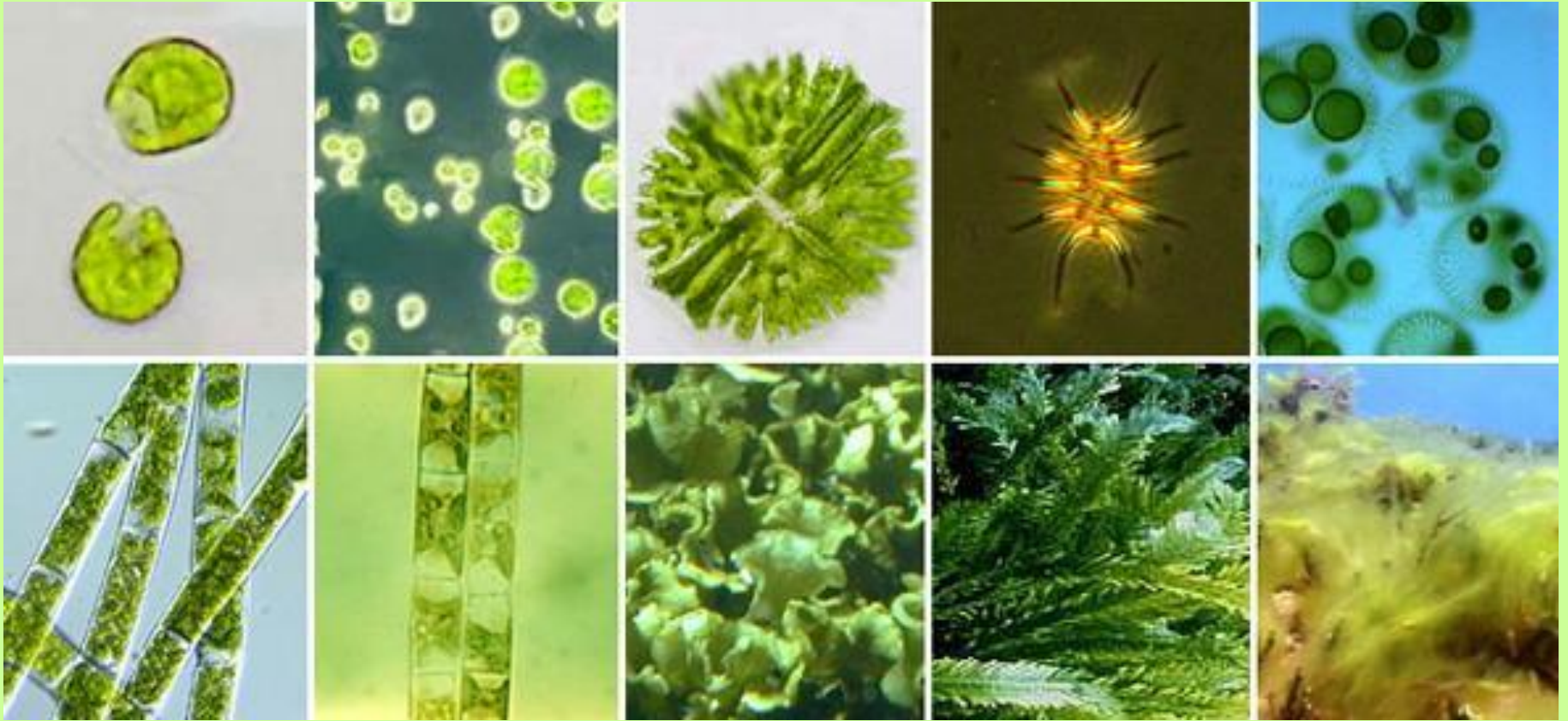
Стволы деревьев



**Шерсть
животных -
ленивец**

камни





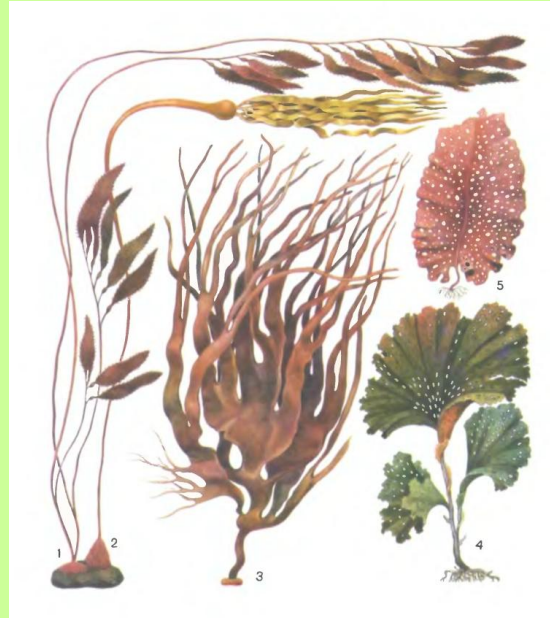
Классификация водорослей

Царство растений

**Отдел зеленых
водорослей**

**Отдел бурых
водорослей**

**Отдел красных
водорослей**



Признаки строения водорослей

**Тело – слоевище,
или таллом**

**Нет
проводящих
сосудов**

**Нет
фотосинтезирующей
части**



**Содержат
хлорофилл -
автотрофы**

**Поглощают
вещества всей
поверхностью
тела**

Водоросли – низшие растения

Зеленые водоросли



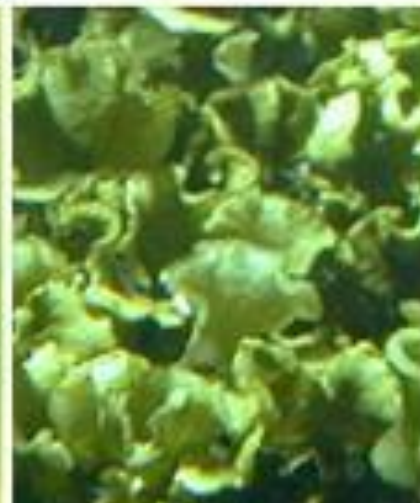
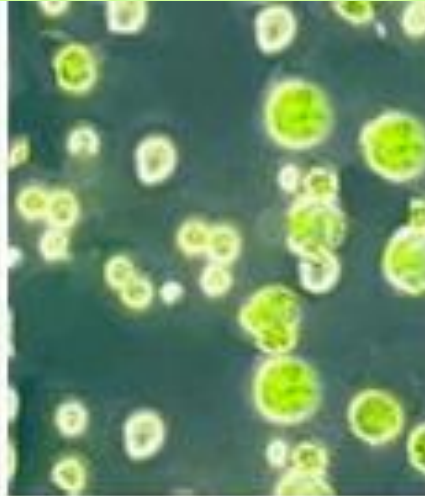
одноклеточные



нитчатые

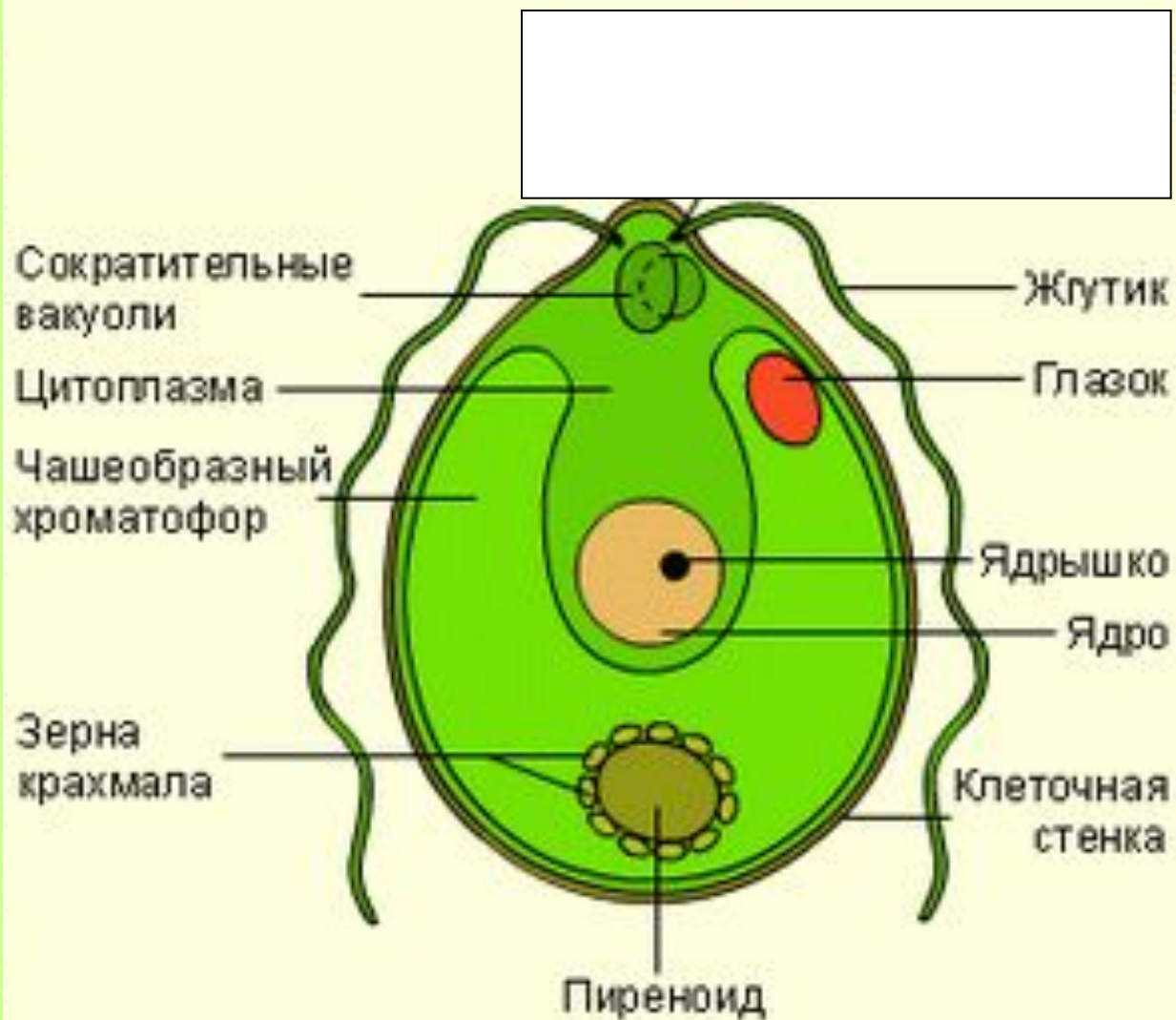


многоклеточные



Водоросль спиругира





Строение хламидомонады

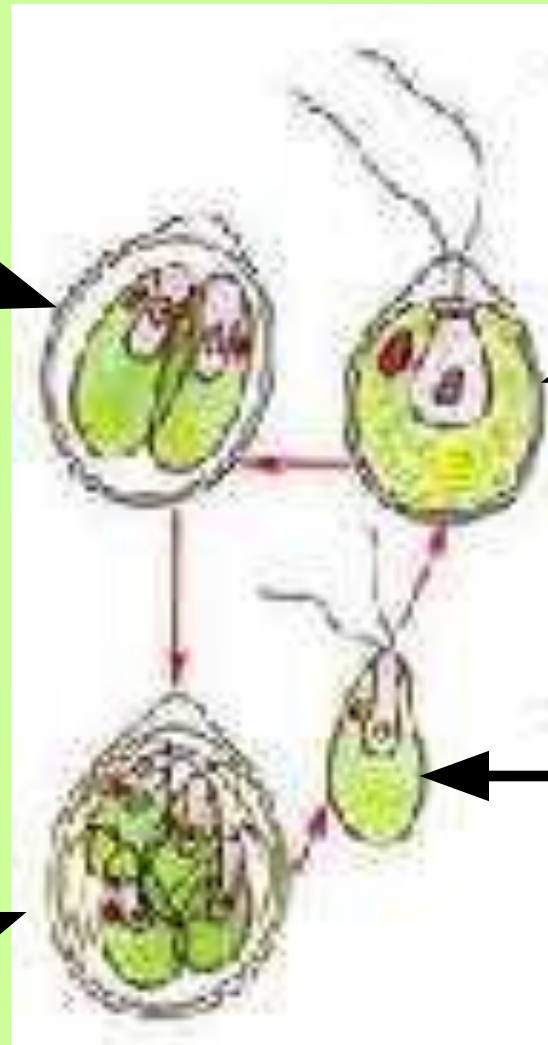
Размножение водорослей

Образование
двух зооспор

Взрослая
водоросль

Образование
четырех
зооспор

Молодая
водоросль



бесполое

1 – образование гамет

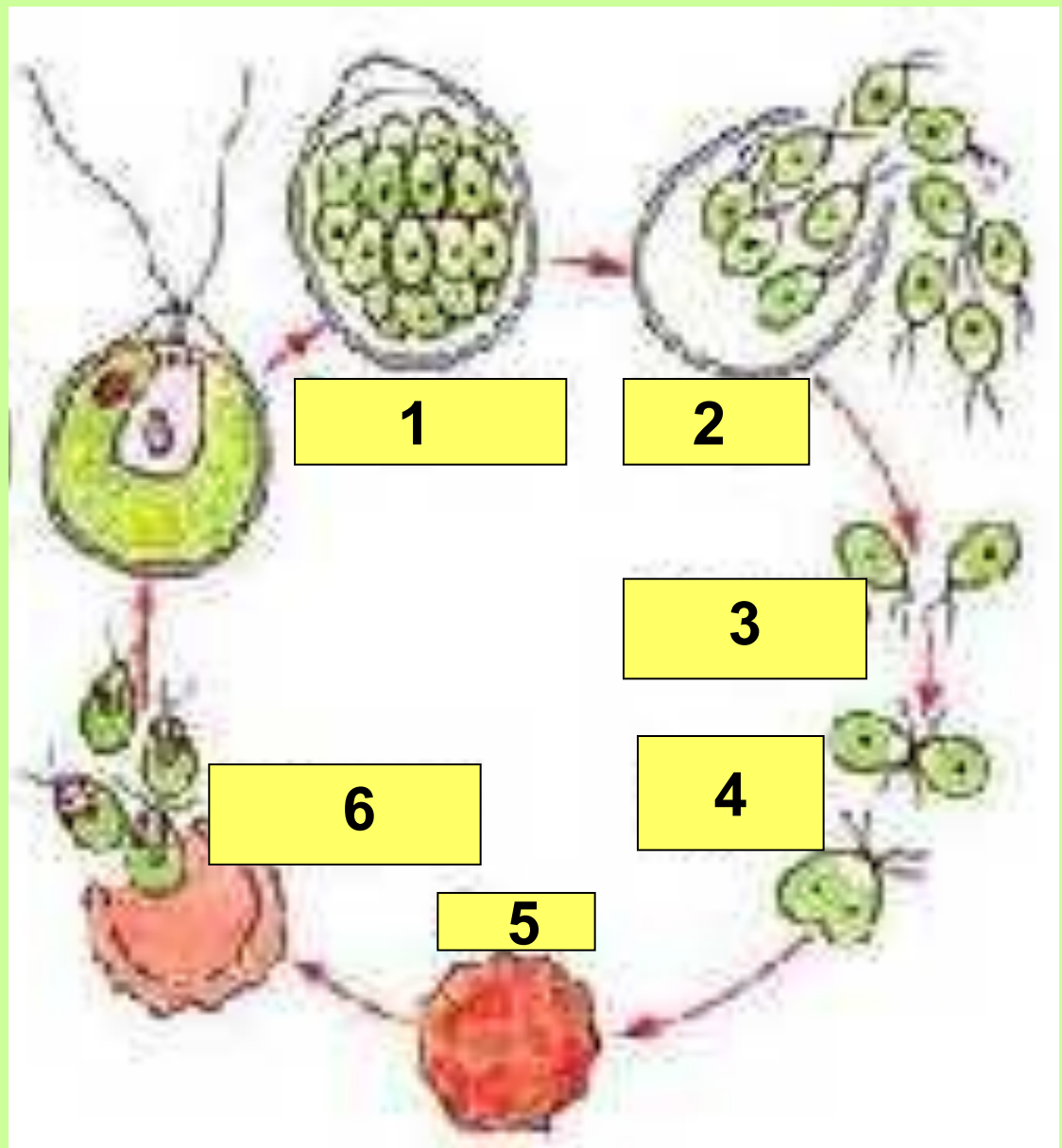
2 - выход гамет

3 – сближение гамет

4 – слияние гамет

5 – образование зиготы

6 – выход водоросли из зиготы



Половое размножение



Образование зиготы у нитчатой водоросли - спирогиры

Вывод:

Водоросли – низшие растения, их тело представлено в виде таллома (слоевища). В их клетках содержатся хлоропласты с хлорофиллом. Поглощение веществ и удаление ненужных у водорослей осуществляется всей поверхностью тела. Размножаются спорами, а также половым путем

