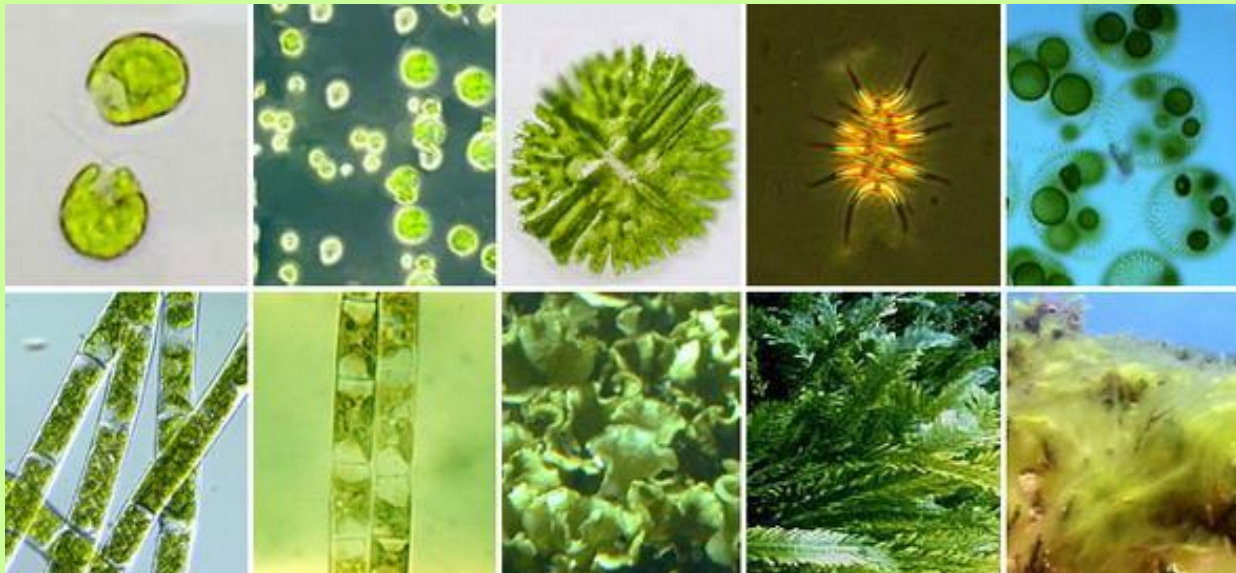


# *Общая Характеристика водорослей*



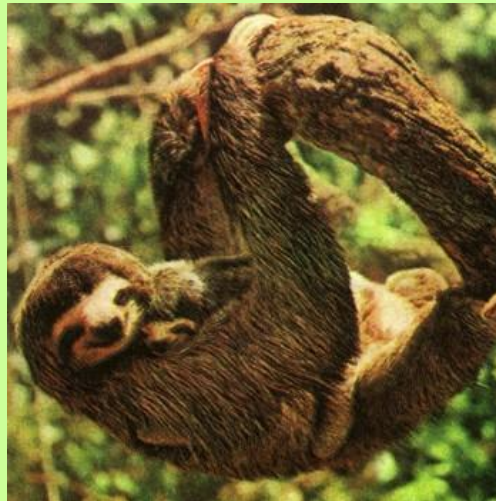
# Среда обитания водорослей



**Вода**



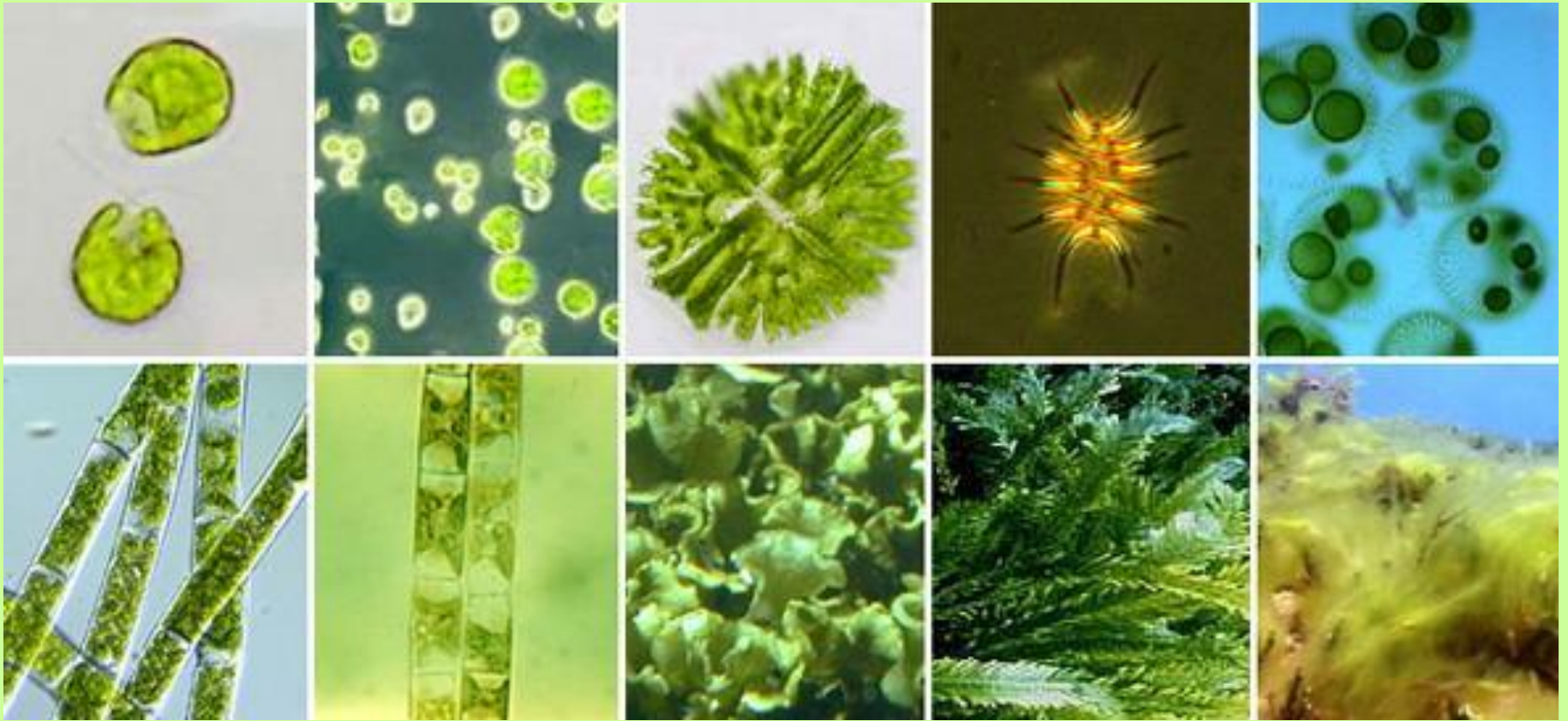
**Стволы деревьев**



**Шерсть  
животных -  
ленивец**

**камни**





# Классификация водорослей

# Царство растений

**Отдел зеленых  
водорослей**

**Отдел бурых  
водорослей**

**Отдел красных  
водорослей**



# Признаки строения водорослей

**Тело – слоевище,  
или таллом**

**Нет  
проводящих  
сосудов**

**Нет  
фотосинтезирующей  
части**



**Содержат  
хлорофилл -  
автотрофы**

**Поглощают  
вещества всей  
поверхностью  
тела**

**Водоросли – низшие растения**

# Зеленые водоросли



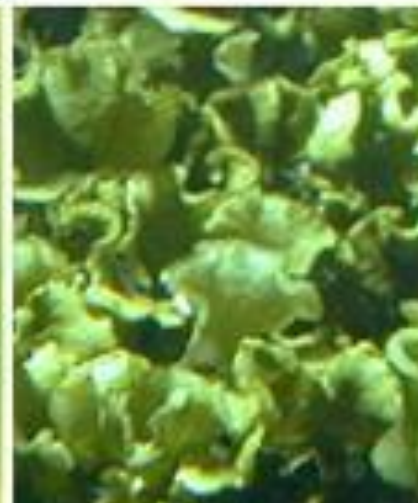
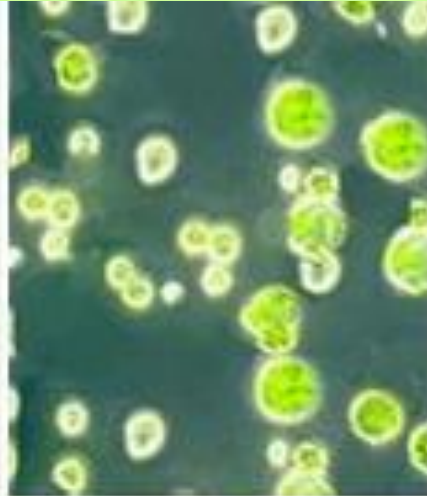
**одноклеточные**



**нитчатые**

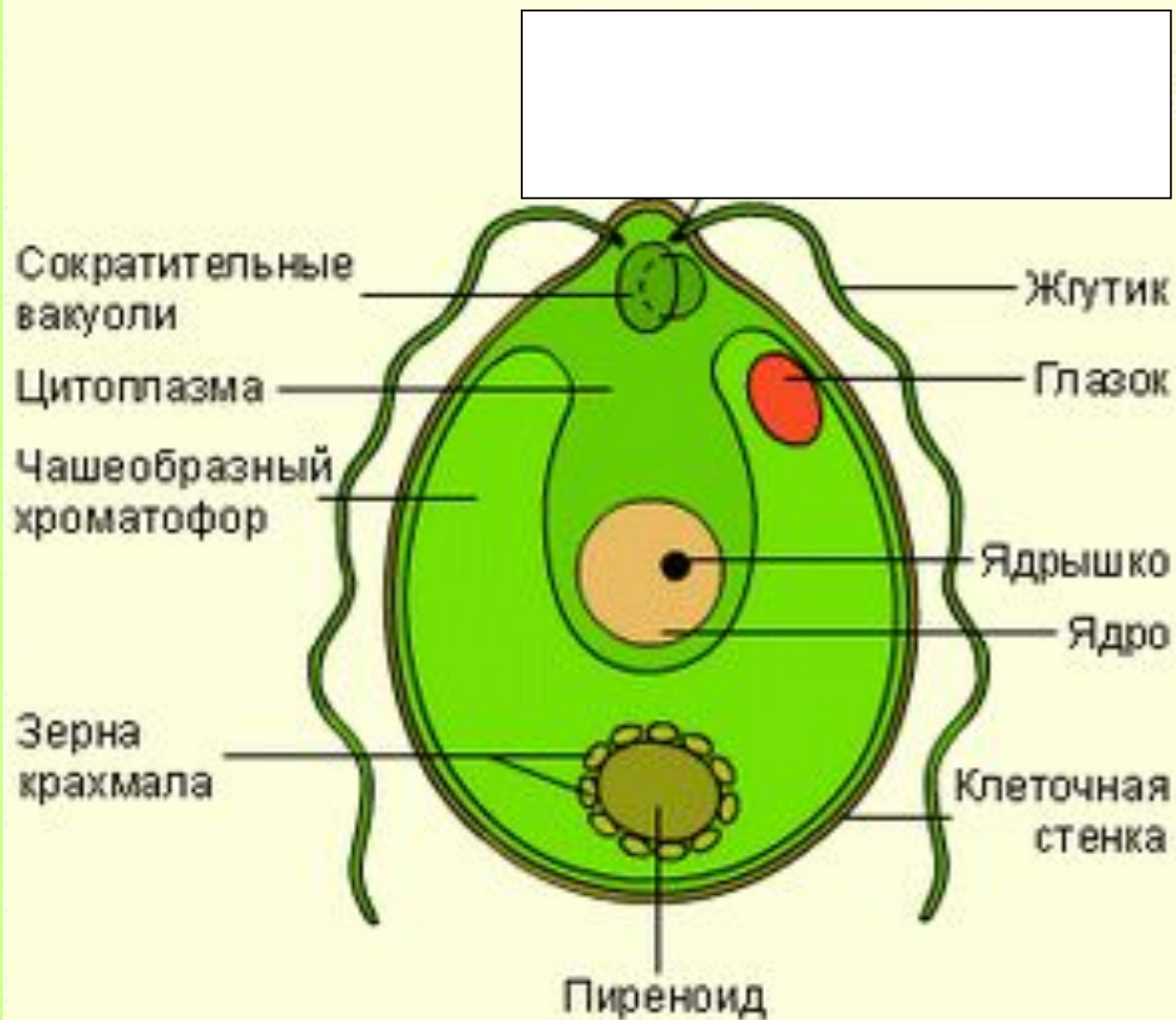


**многоклеточные**



# Водоросль спиругира





**Строение хламидомонады**



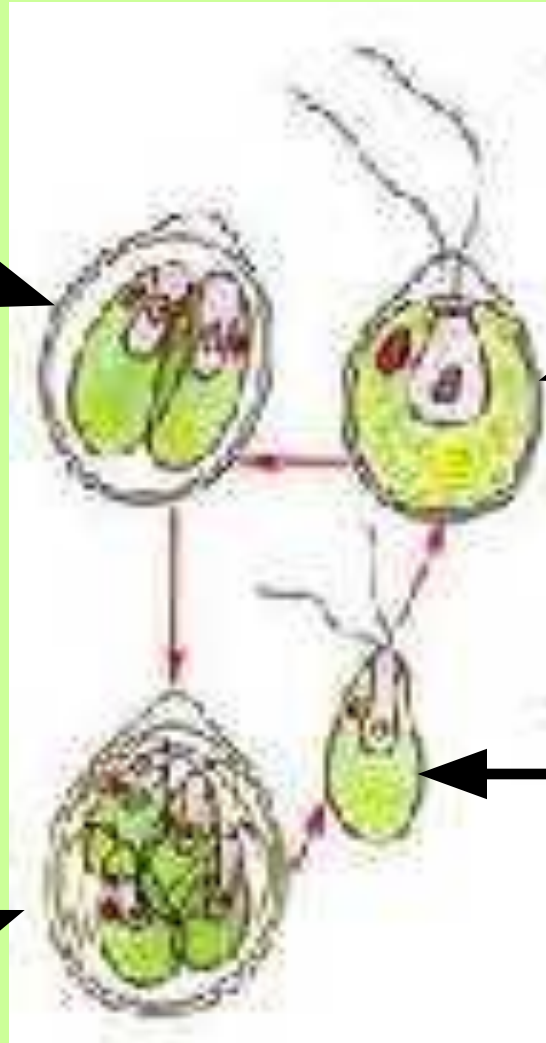
# Размножение водорослей

Образование  
двух зооспор

Взрослая  
водоросль

Образование  
четырех  
зооспор

Молодая  
водоросль



**бесполое**

1 – образование гамет

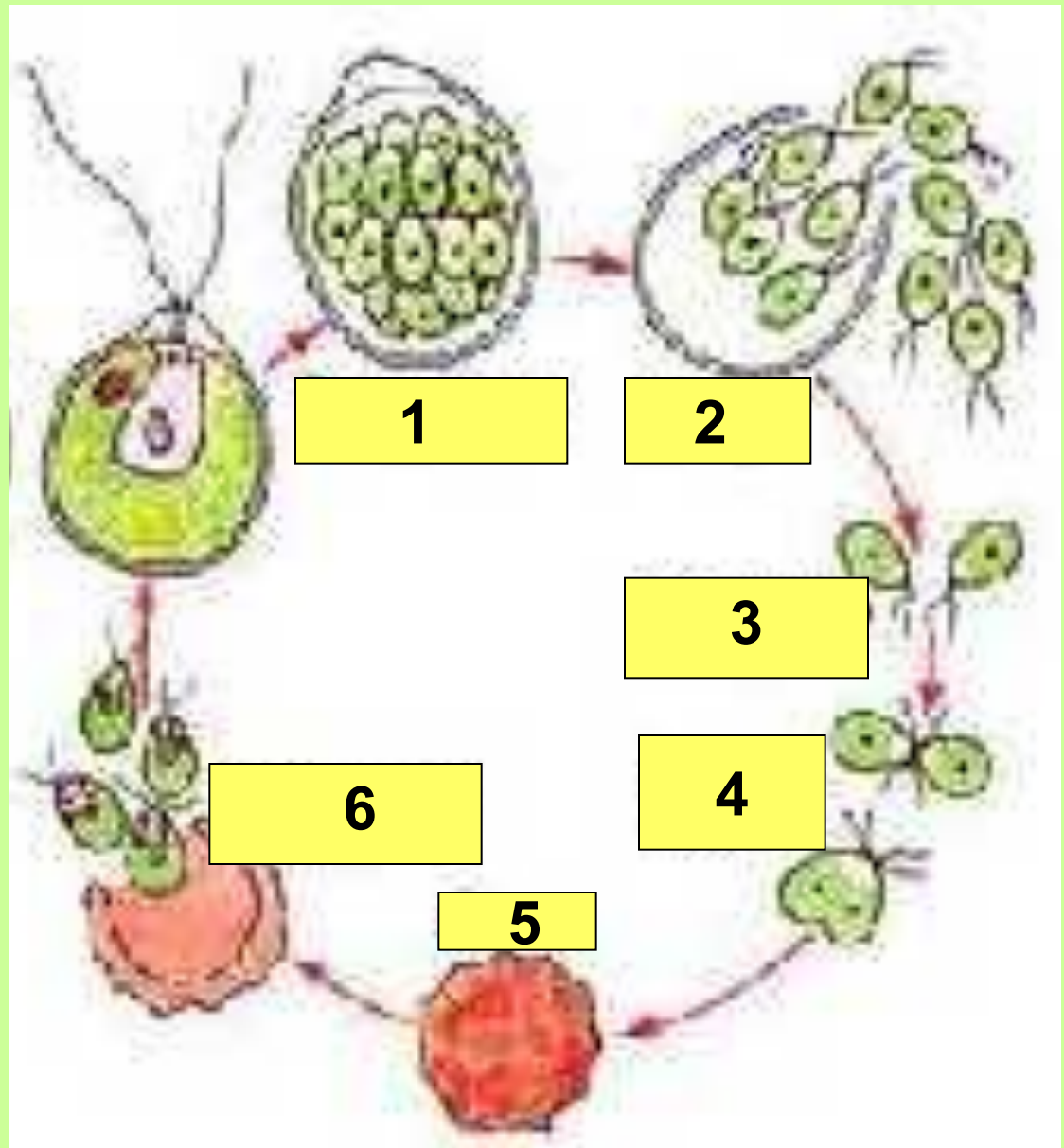
2 - выход гамет

3 – сближение гамет

4 – слияние гамет

5 – образование зиготы

6 – выход водоросли из зиготы



**Половое размножение**



**Образование зиготы у нитчатой водоросли - спирогиры**

## ***Вывод:***

**Водоросли – низшие растения, их тело представлено в виде таллома (слоевища). В их клетках содержатся хлоропласты с хлорофиллом. Поглощение веществ и удаление ненужных у водорослей осуществляется всей поверхностью тела. Размножаются спорами, а также половым путем**

