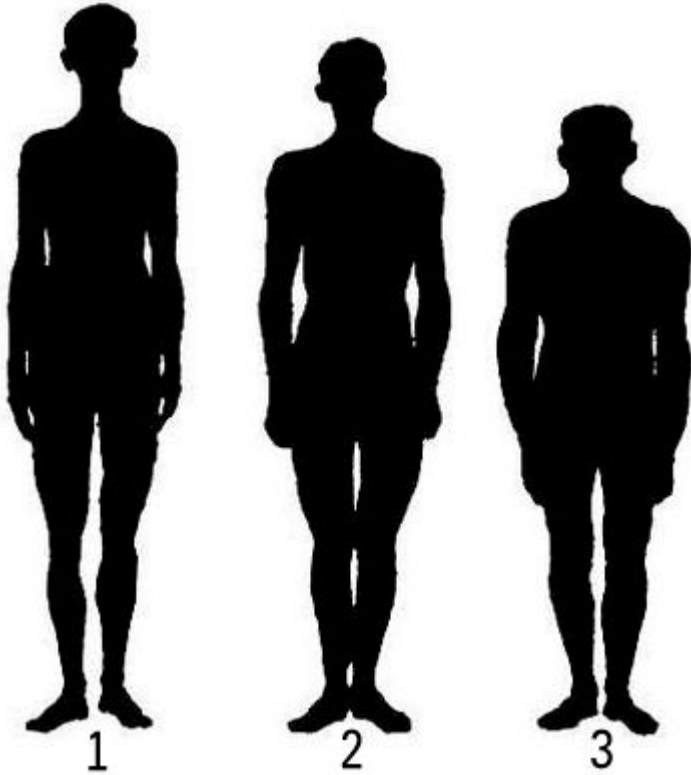


# Общее знакомство с организмом человека

# КОНСТИТУЦИЯ



- это совокупность функциональных и морфологических особенностей организма, сложившихся на основе наследственных и приобретенных свойств, которые определяют своеобразие реакции организма на внешние и внутренние раздражители.

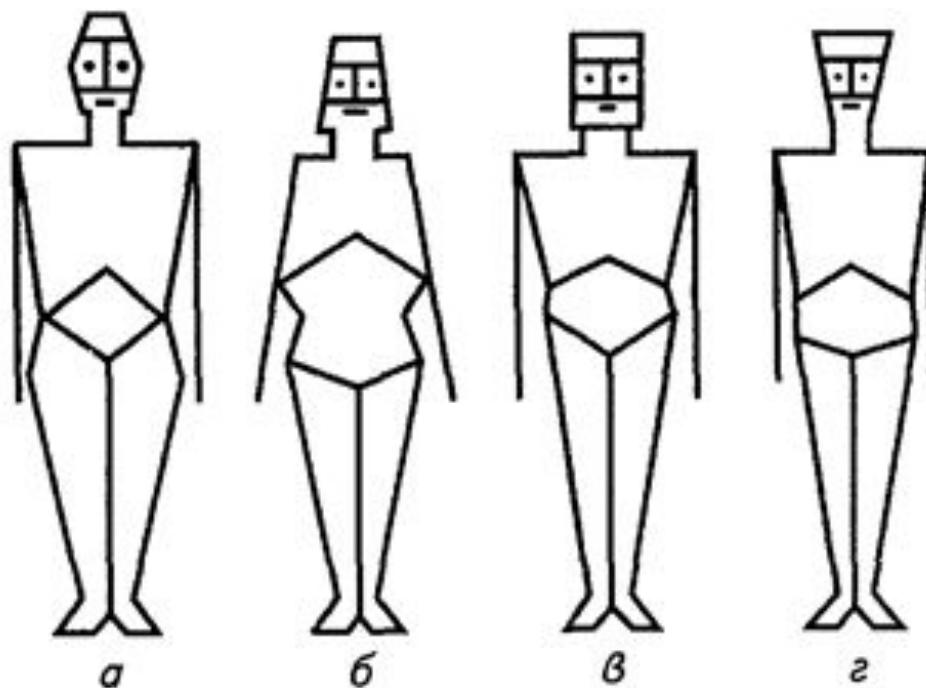
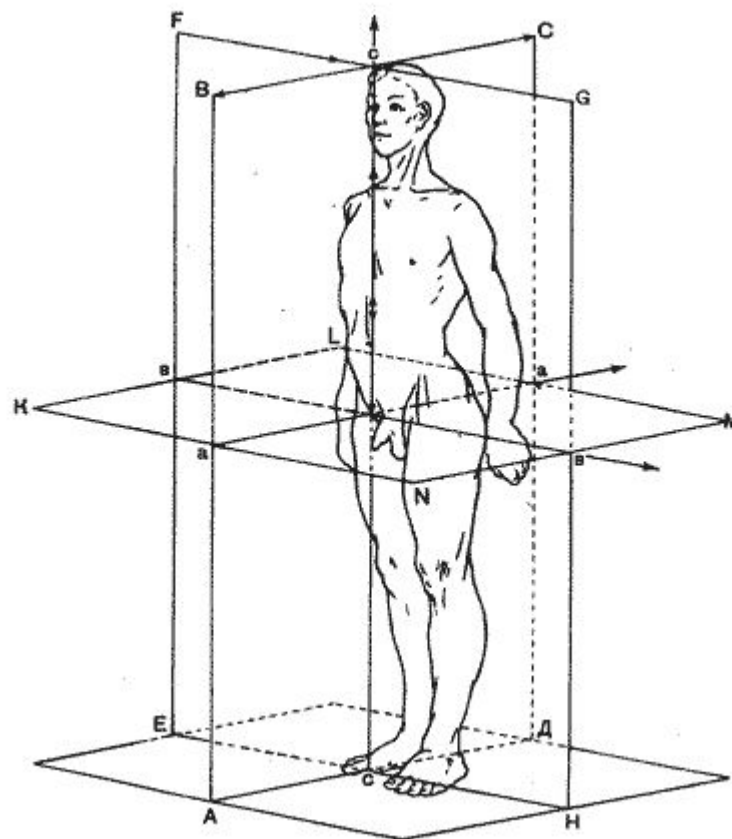


Рис.22. Классификация конституциональных типов по Сиге:

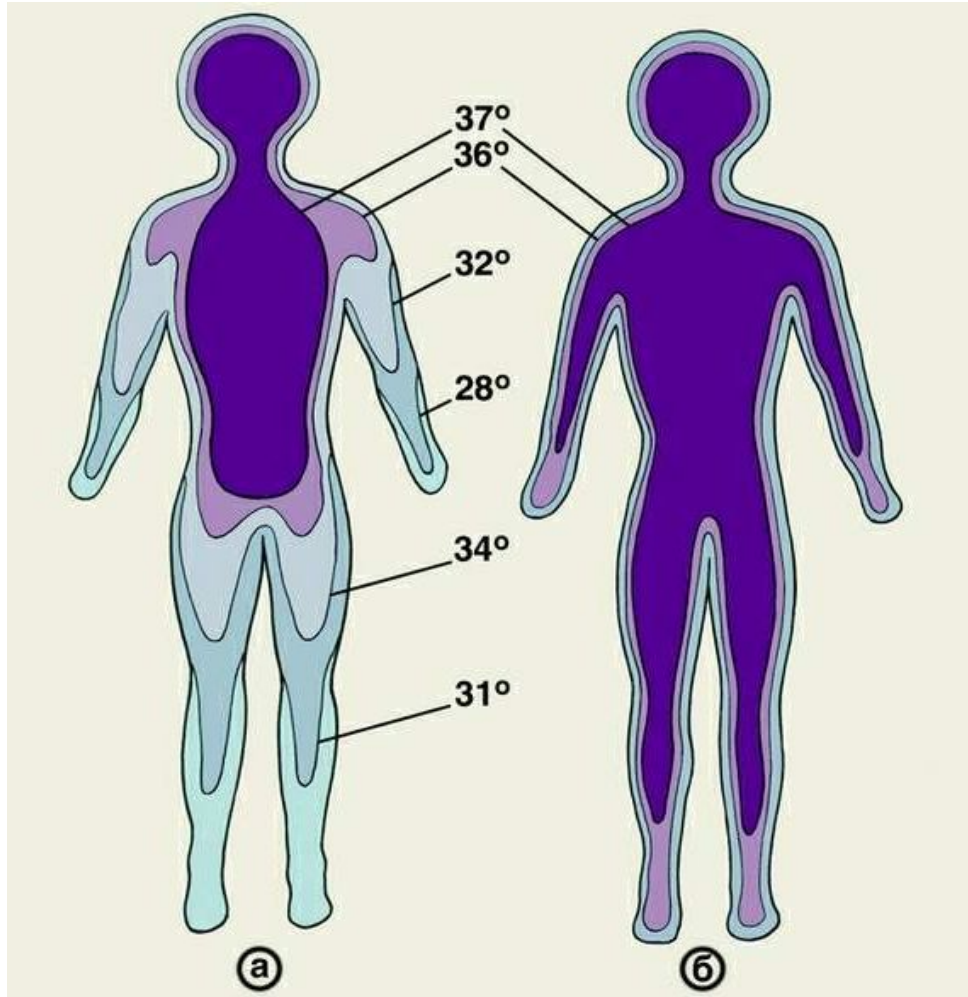
*а* — дыхательный; *б* — пищеварительный;

*в* — мышечный; *г* — мозговой

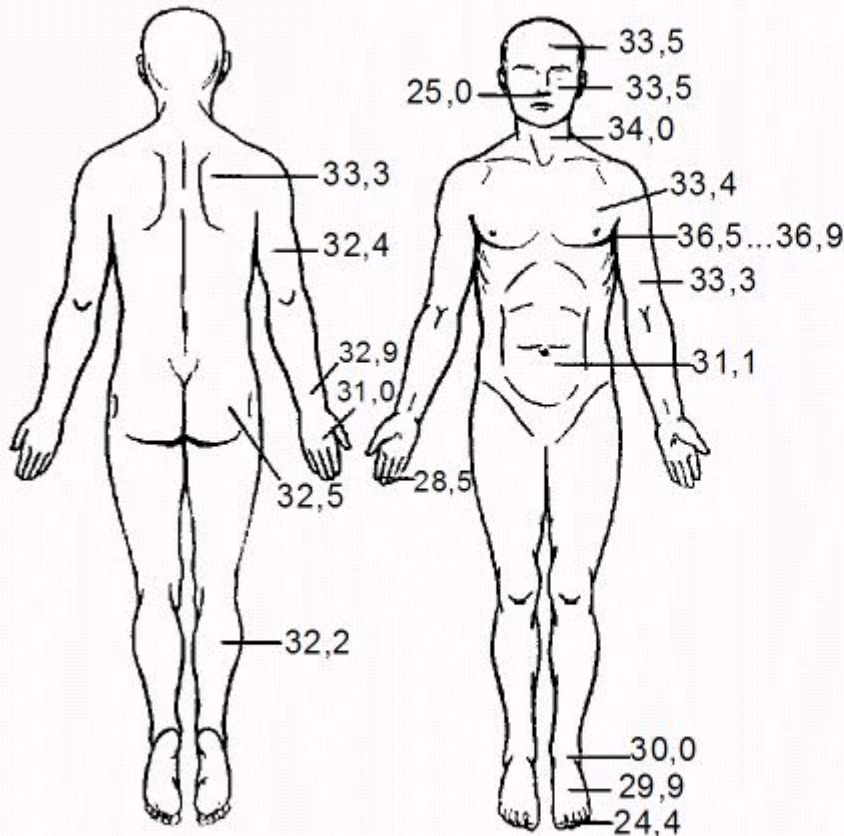
# Плоскости и оси, выделяемые в анатомии



# Температура



## ТЕМПЕРАТУРА КОЖНЫХ ПОКРОВОВ 01



Температура печени +38 ... +38,5 град.С

Температура в прямой кишке,  
ректальная +37 ... +37,5 град. С

Температура в подмышечной впадине  
у здорового человека +36 ... +37 град.С

Понижение температуры тела,  
при которой возникает озноб,  
не представляет опасности, до + 32 град.С

Понижение температуры тела,  
при которой наступает кома,  
нарушение сердечной деятельности  
и дыхания, до + 27 град. С

Критическая температура тела  
ниже + 25 град.С

Данные взяты из справочников  
Доверяй, но проверяй  
Continuation follows

**35,8-37,5**

**ВОЗРАСТ**

**НОРМАЛЬНЫЙ ДИАПАЗОН**

**Младенцы**

**36,4-38,0**

**Дети**

**36,1-38,0**

**Подростки/взрослые**

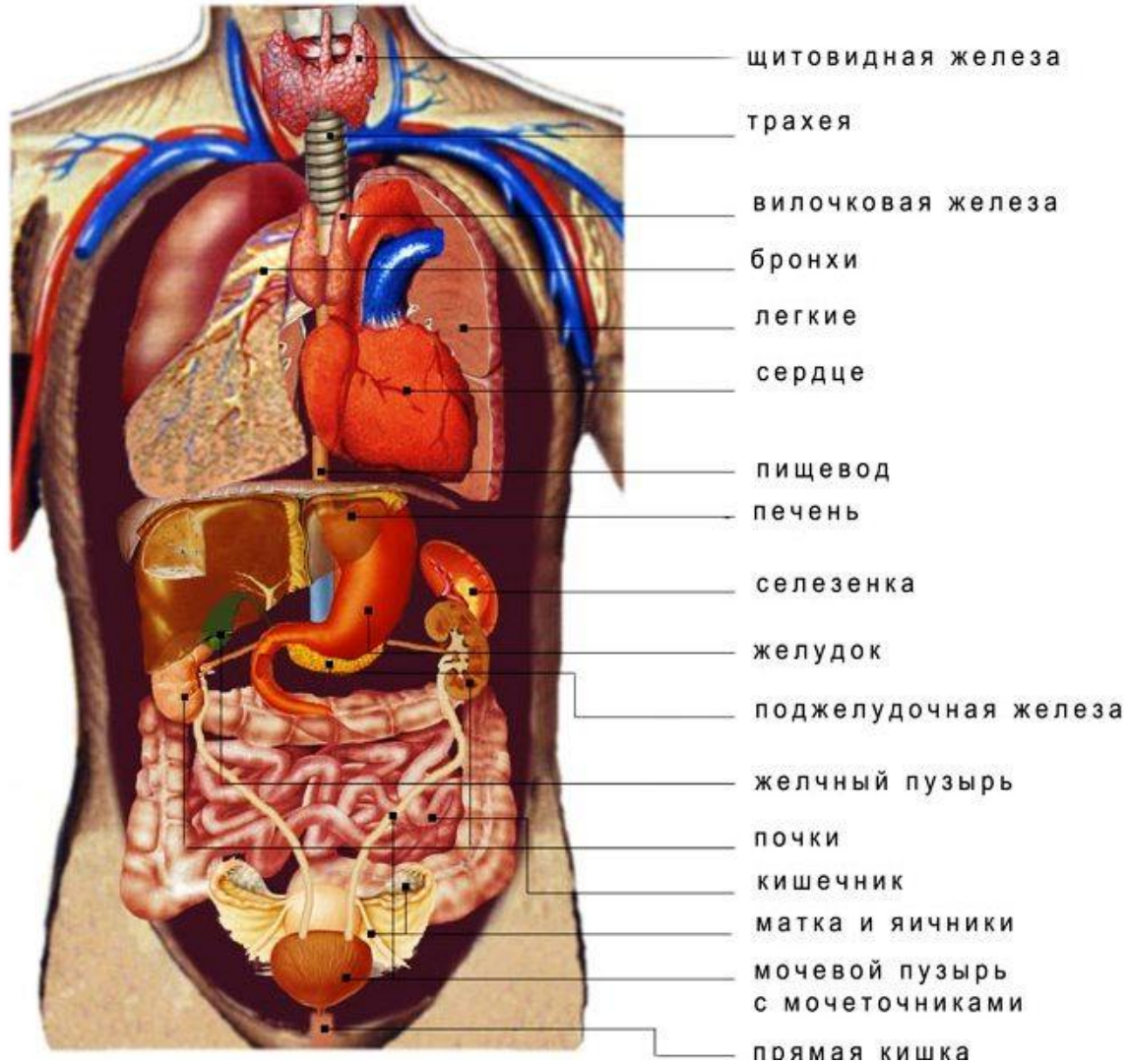
**35,9-37,6**

**Пожилые люди**

**35,8-37,5**

- **Температура тела у здорового человека меняется в течение суток. Самая низкая температура тела – утром, самая высокая – после обеда, и в некоторой степени понижается во время сна.**

# Расположение внутренних органов



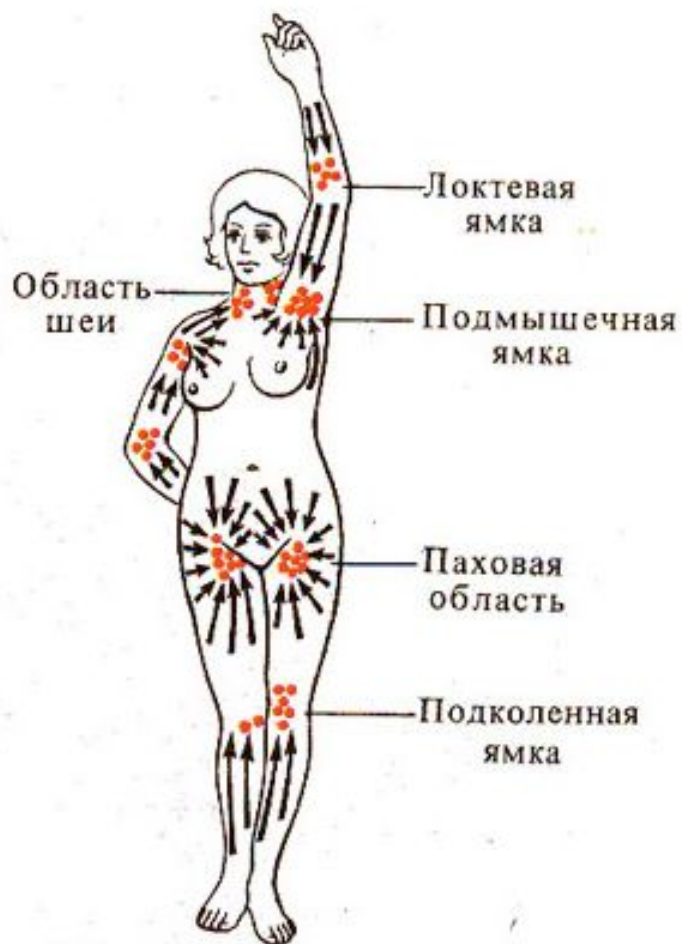


# Пальпация



- <http://video.yandex.ru/#search?text=%D0%BF%D0%B0%D0%BB%D1%8C%D0%BF%D0%B0%D1%86%D0%B8%D1%8F&where=all&filmId=23737612-08-12>

# Практическая работа «Пальпация лимфатических узлов»



# Практическая работа «Измерение температуры»

