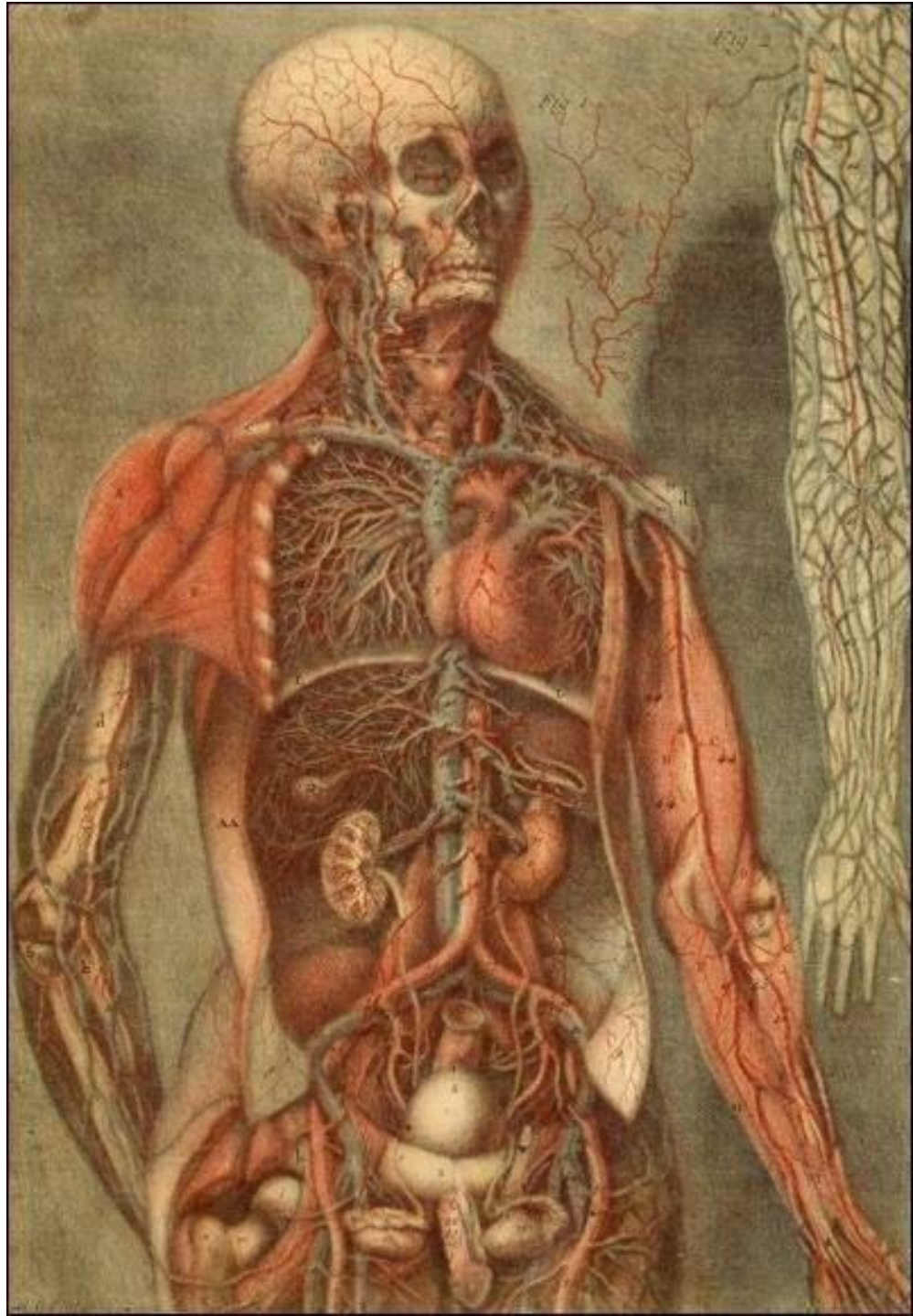
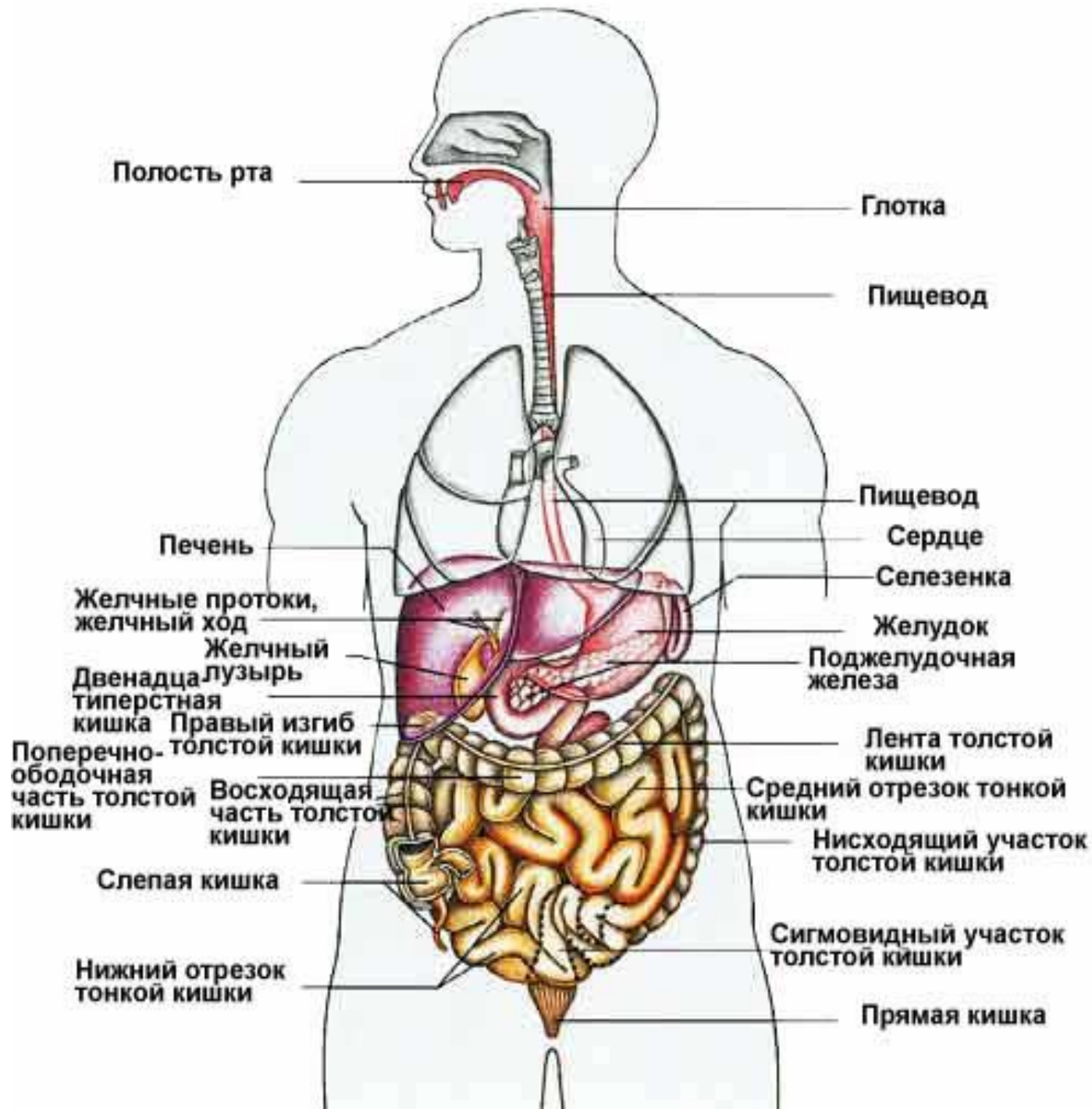


общий обзор организма человека



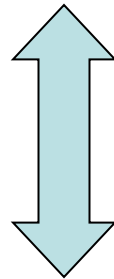


# Организм

- Организм – это определённый биологический комплекс или система, реагирующая как единое целое на различные изменения внешней среды

# саморегуляция

- Гуморальная- регуляция работы организма происходит за счёт химических веществ- **гормонов**

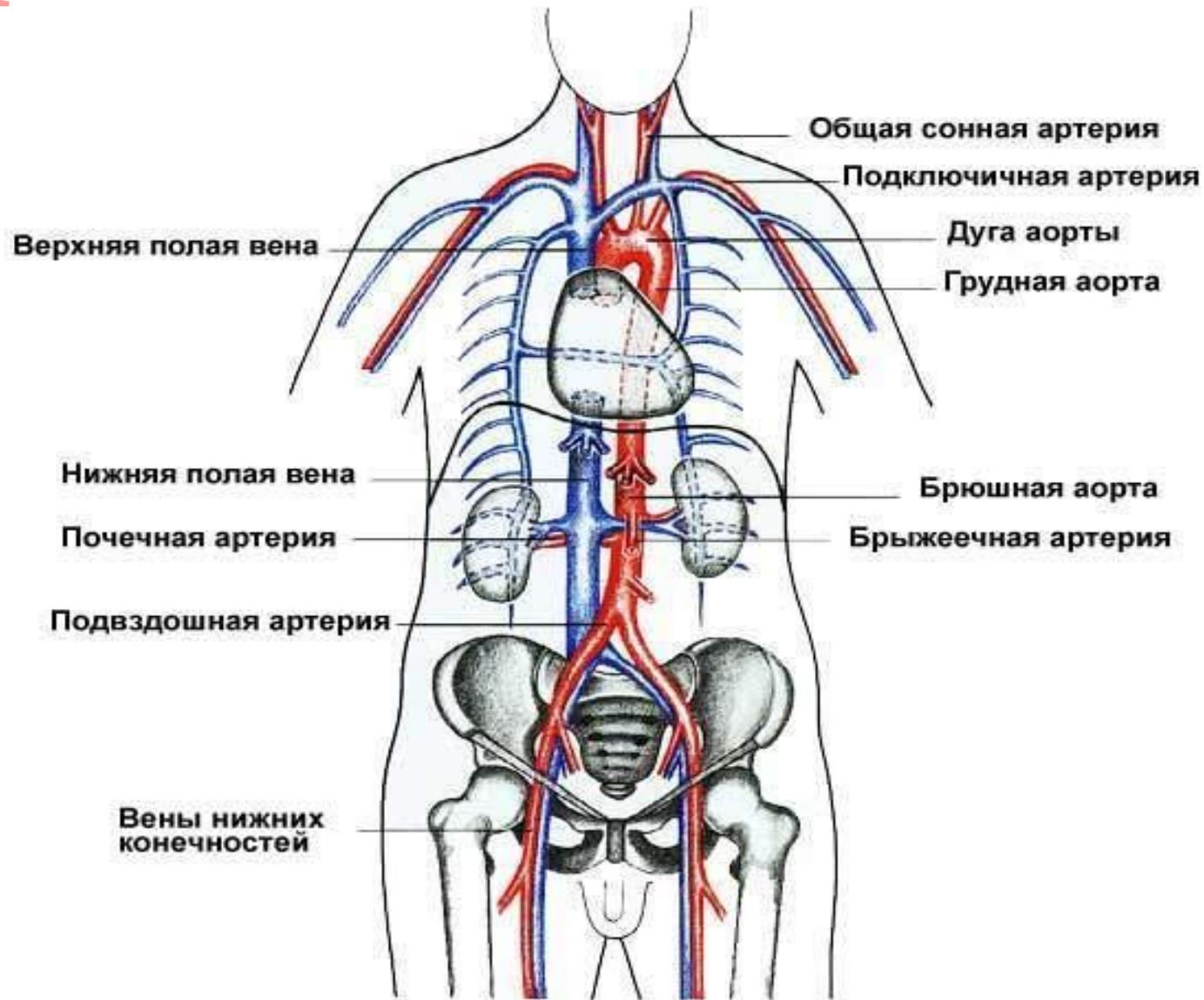


- Нервная – согласует и регулирует деятельность организма с помощью **ЦНС.**

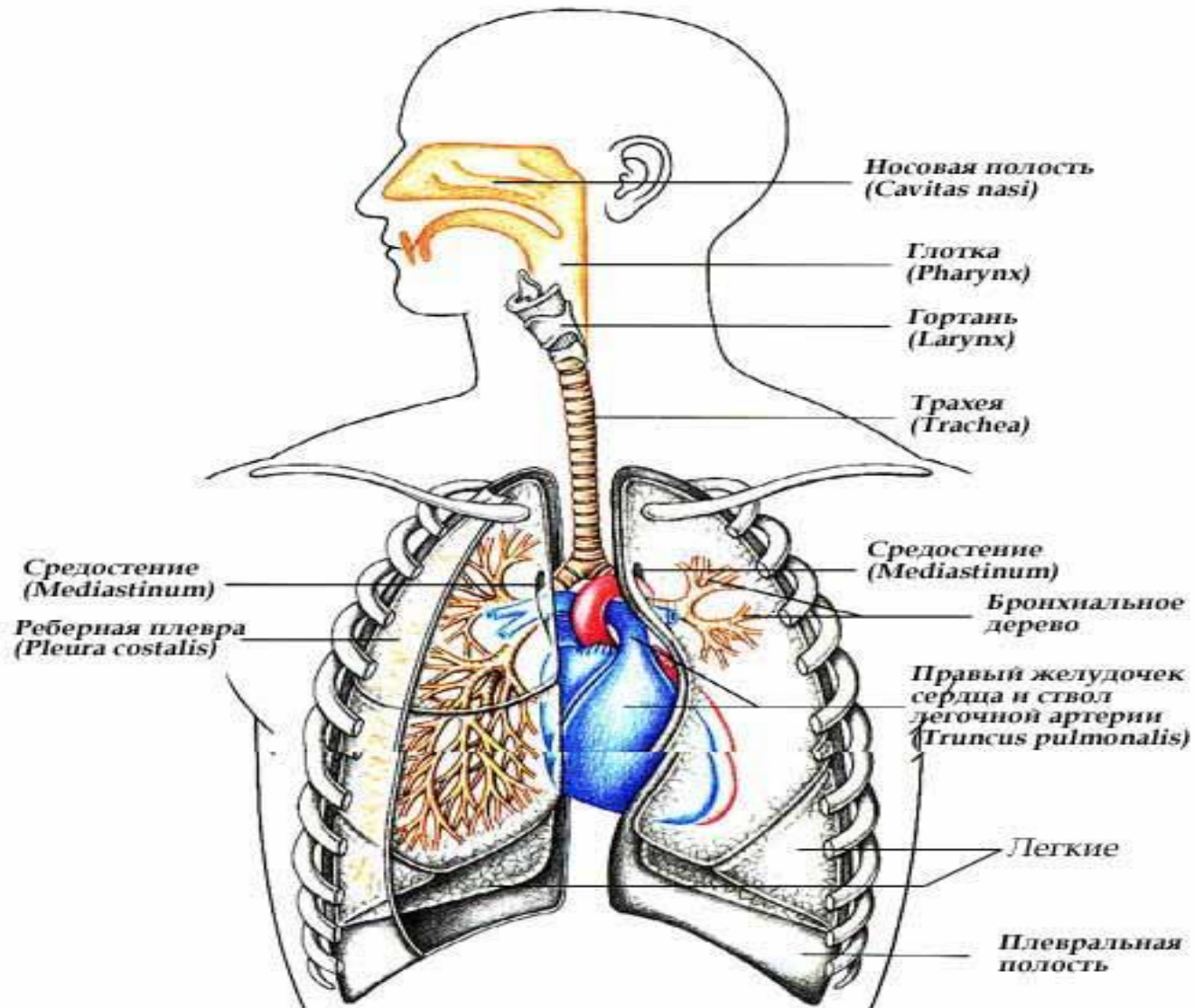
# СИСТЕМА ОРГАНОВ

- Система органов представляет собой группу органов, выполняющую в организме определенную функцию.
- Органы, составляющие систему, имеют сходное эмбриональное происхождение и связаны между собой анатомически.
- В организме человека обычно выделяют следующие системы: ***опорно-двигательную, кровеносную, дыхательную, пищеварительную, выделительную, эндокринную, нервную, половую.***

# Кровеносная система



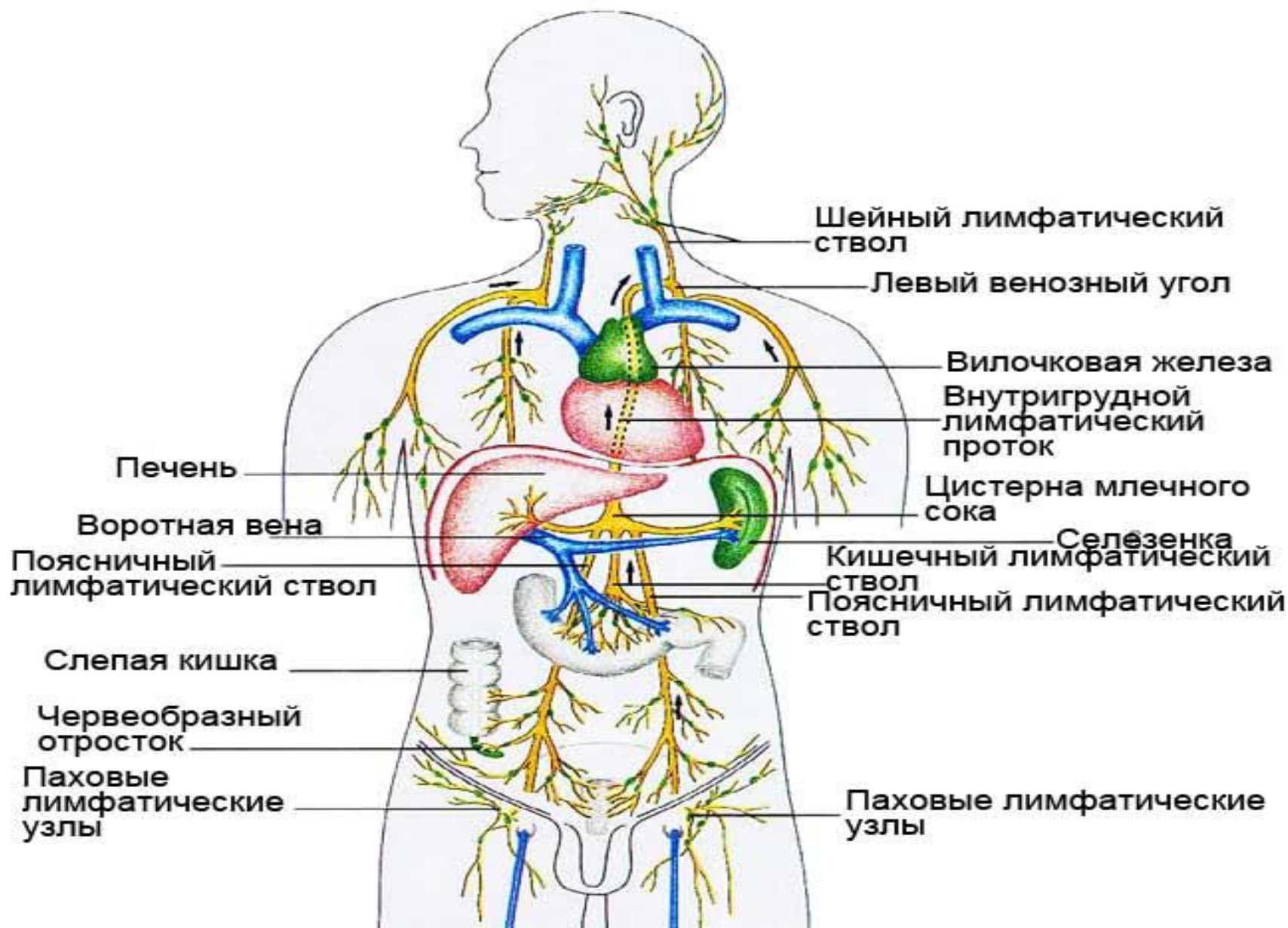
# ДЫХАТЕЛЬНАЯ СИСТЕМА



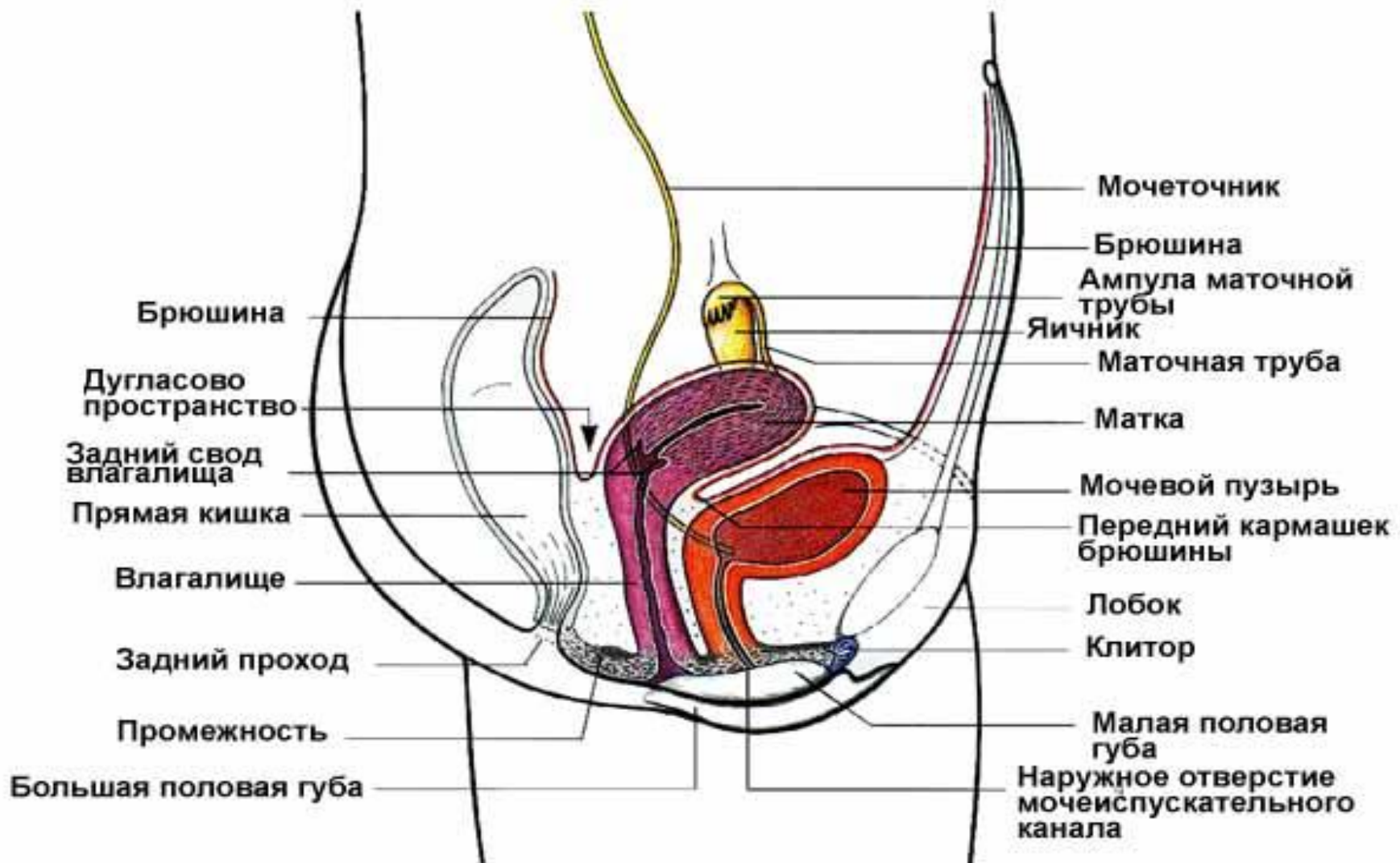


# Опорно-двигательная система

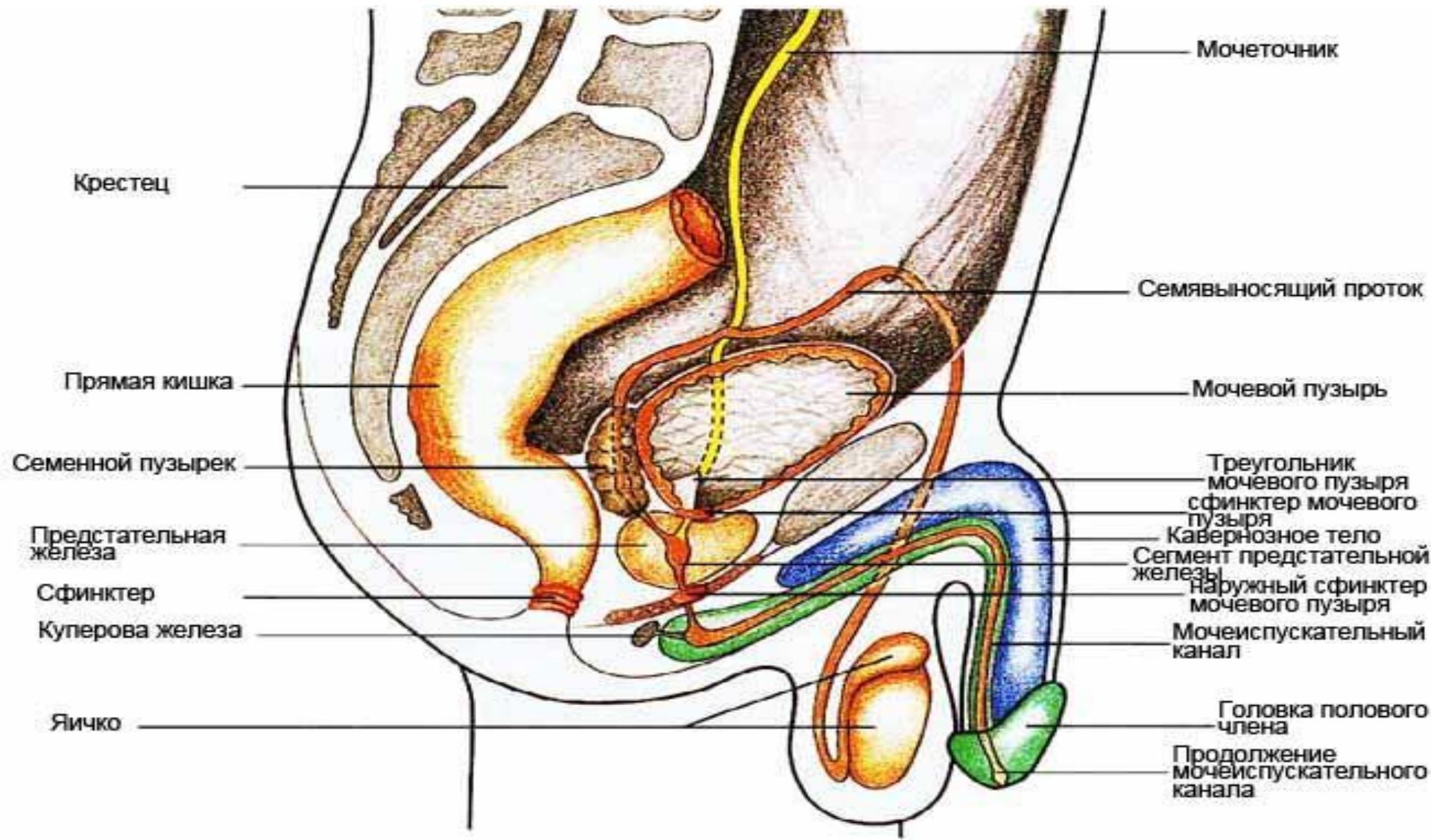




# ПОЛОВАЯ СИСТЕМА



# ПОЛОВАЯ СИСТЕМА

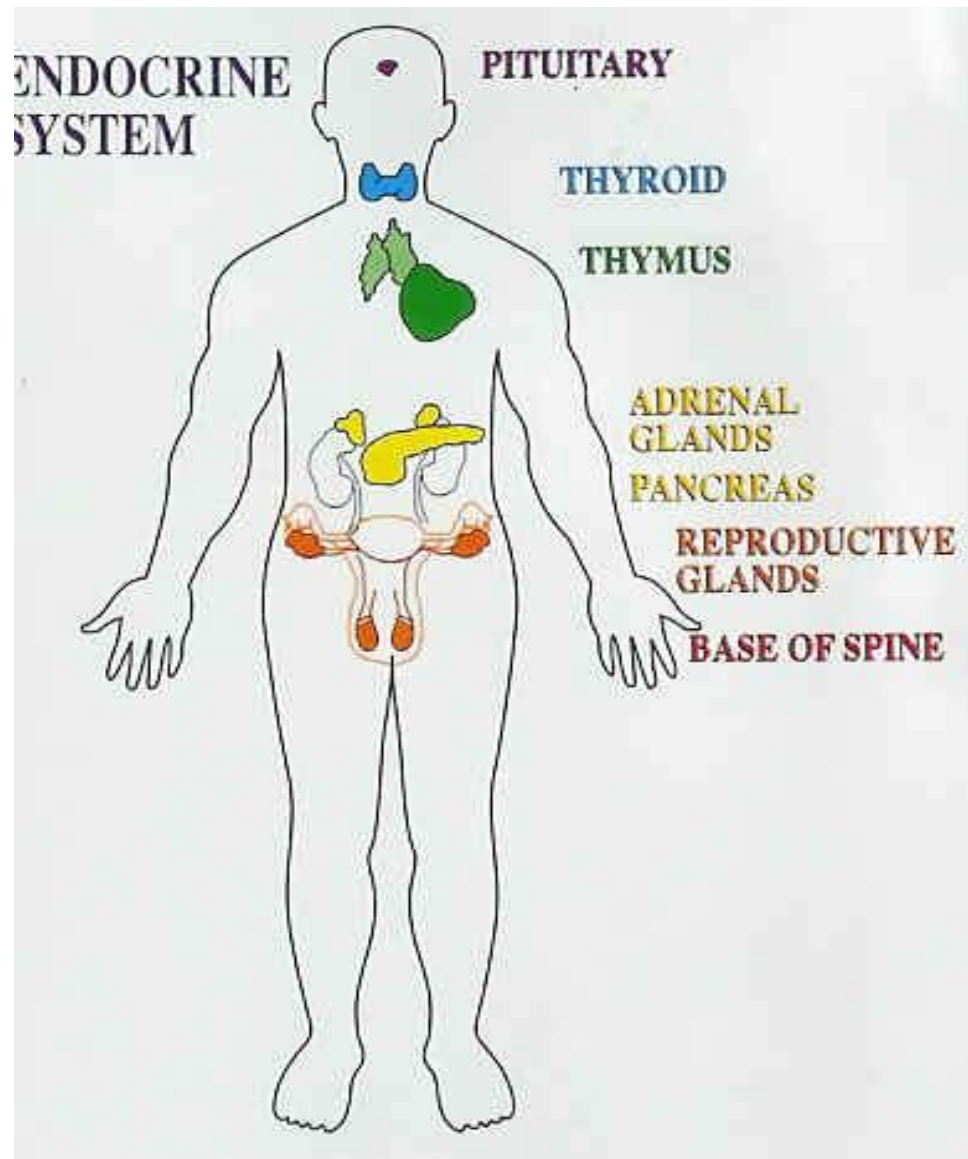


# ВЫДЕЛИТЕЛЬНАЯ СИСТЕМА

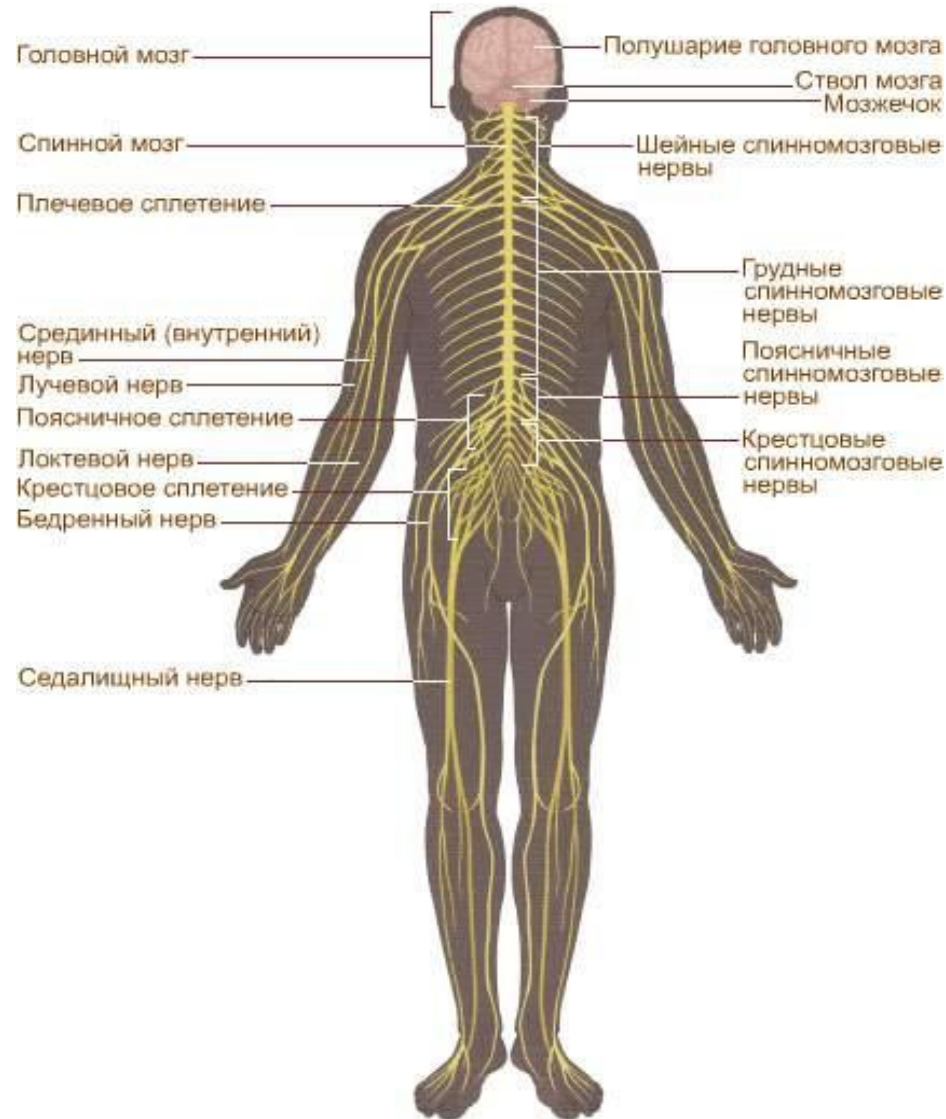


**UROMAX.RU**

# ЭНДОКРИННАЯ СИСТЕМА

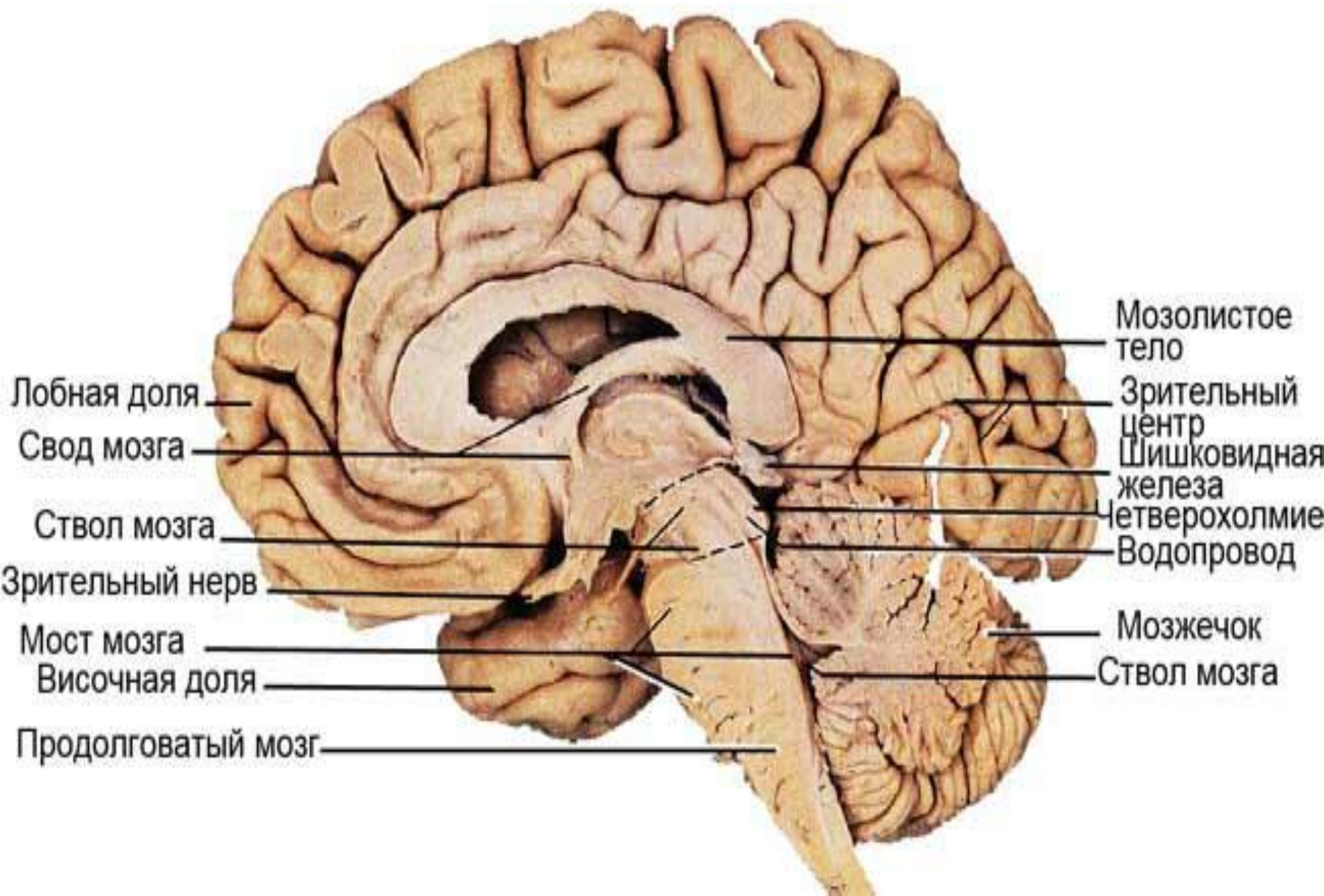


# нервная система



- Орган — это обособленная часть организма, имеющая определенную форму, строение, расположение, и приспособленная для выполнения какой-то функции

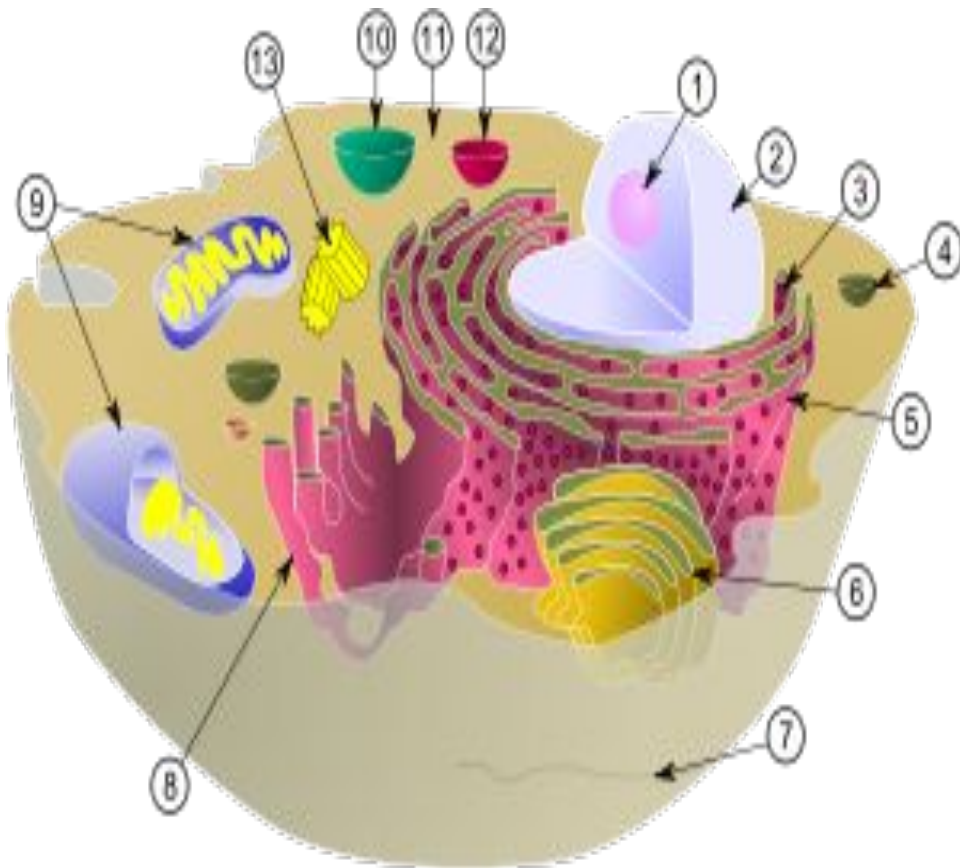




# ТКАНИ

- Ткань — система клеток и неклеточных образований, имеющих общее происхождение, строение и выполняющих в организме сходные функции.
- Выделяют четыре основных группы тканей: *эпителиальную, соединительную, мышечную и нервную.*

# КЛЕТКА



- Клётка — элементарная единица строения и жизнедеятельности всех живых организмов), обладающая собственным обменом веществ, способная к самостоятельному существованию, самовоспроизведению и развитию.

# Самостоятельная работа

- По &5 сделать таблицу:

Название системы	Органы, из которых она состоит	Функции системы

# проверочная

- Из перечня (1—16) выберите и зашифруйте наиболее полные и правильные ответы на вопросы I—VII):

- I. К какой системе органов относится диафрагма?
- II. Какие системы органов осуществляют связь между органами тела?
- III. Какие органы относятся к выделительной системе?
- IV. Какие органы относятся к пищеварительной системе?
- V. Какой большой орган расположен под диафрагмой с правой стороны?
- VI. Какой орган расположен выше диафрагмы под грудиной тела?
- VII. Какие системы участвуют в переносе кислорода?

1. Желудок
2. Мочевой пузырь
3. Печень
4. Почки
5. Поджелудочная железа
6. Сердце
7. Легкие
8. Трахея
9. Прямая кишка
10. Выделительная система
11. Дыхательная система
12. Кровеносная система
13. Нервная система
14. Опорно-двигательная система
15. Пищеварительная система
16. Система органов размножения

## Подберите пары: функции- системы

- |   |                     |
|---|---------------------|
| 1. Обеспечивает поступление в организм кислорода                        | I. Покровная        |
| 2. Доставляет кислород клеткам тела                                     | II Опоры и движения |
| 3. Осуществляет механическую обработку пищи                             | III Пищеварительная |
| 4. Выполняет функцию размножения  | IV Кровеносная      |
| 5. Препятствует проникновению в организм микробов и ядовитых веществ    | V Дыхательная       |
| 6. Обеспечивает движение  | VI Выделительная    |
| 7. Выполняет защитную функцию   | VII Половая         |
| 8. Переносит углекислый газ к легким                                    | VIII Эндокринная    |
| 9. Транспортирует питательные вещества, гормоны и витамины              | IX Нервная          |
| 10. Обеспечивает удаление из организма углекислого газа                 |                     |
| 11. Удаляет жидкие продукты обмена                                      |                     |
| 12. Регулирует и согласовывает деятельность всех систем организма       |                     |
| 13. Устанавливает связь организма и среды                               |                     |
| 14. Осуществляет химическое расщепление органических веществ на простые |                     |

## **Ответы**

1—14; II—12,13; III—2,4; IV—1,3,5,9; V—3; VI—6; VII —11,12.

**I - 5,7**

**II - 6**

**III- 3,14**

**IV- 2,8,9**

**V- 1,10**

**VI- 11**

**VII- 4**

**VIII- 12**

**IX- 12,13**