



**ОДОМАШНЕННЫЕ
НАСЕКОМЫЕ**



**К одомашненным насекомым (то
есть таким, которых человек
приручил и разводит, о которых он
заботится, выводя новые породы
для своих нужд и потребностей)
относятся : пчела домашняя, или
медоносная, тутовый шелкопряд,
тля кошениль.**



Тля кошениль

Крошечные, красного цвета самки тли кошениль служат исходным сырьём для изготовления краски, называемой кармином. Сейчас кармин применяется только в пищевой промышленности.





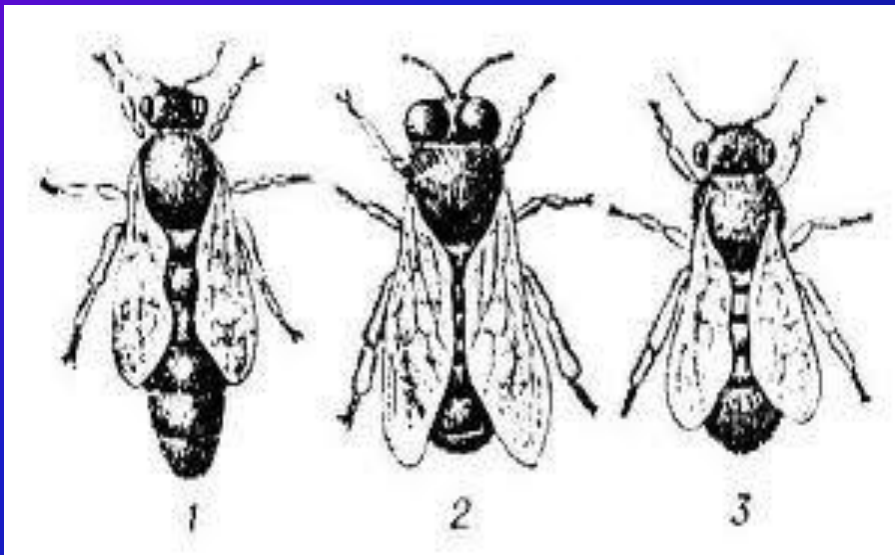
Медоносная пчела



Медоносная пчела дает мед, воск, прополис (пчелиный клей), апилак (пчелиный яд), маточное молочко.



Пчелиная семья



Тутовый шелкопряд



Тутовый шелкопряд - это единственное полностью одомашненное насекомое (причём все остальные в Китае уже завозились одомашненными), не встречающееся в природе в диком состоянии. Самки его даже «разучились» летать.





Тутовый шелкопряд



Гусеницы шелкопряда завивают коконы оболочки которых состоят из непрерывной шёлковой нити длиной 300-900 м и до 1 500 м в самых крупных коконах.





Значение тутового шелкопряда

