



# ОДОМАШНЕННЫЕ НАСЕКОМЫЕ

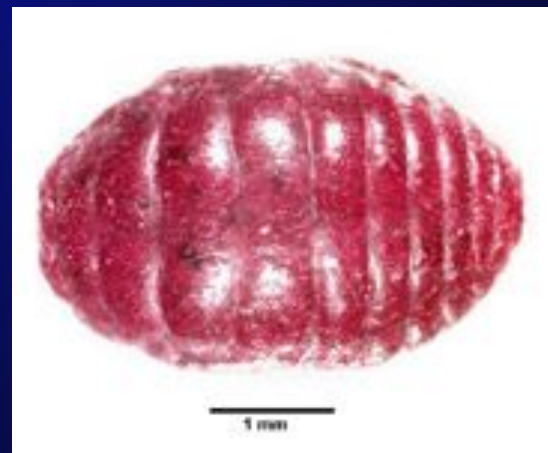


**К одомашненным насекомым ( то  
есть таким, которых человек  
приручил и разводит, о которых он  
заботится, выводя новые породы  
для своих нужд и потребностей)  
относятся : пчела домашняя, или  
медоносная, тутовый шелкопряд,  
тля кошениль.**



# Тля кошениль

Крошечные, красного цвета самки тли кошениль служат исходным сырьём для изготовления краски, называемой кармином. Сейчас кармин применяется только в пищевой промышленности.





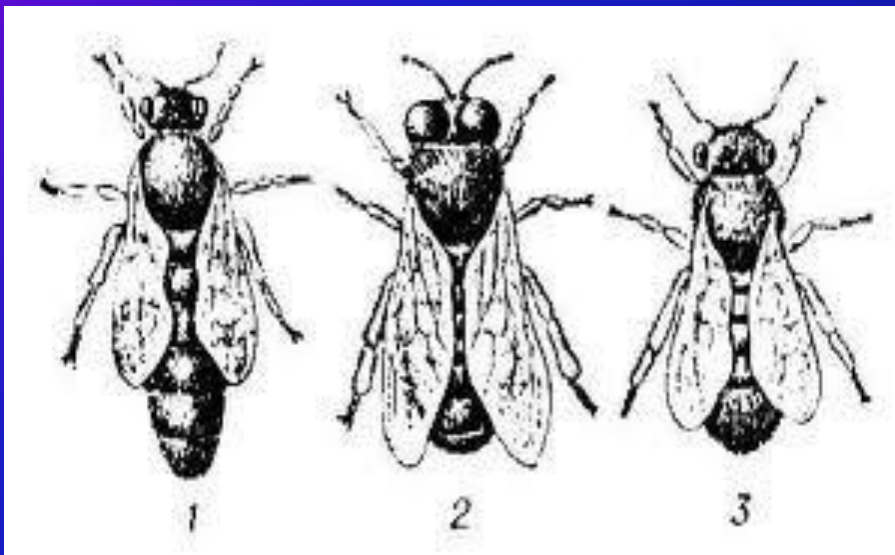
# Медоносная пчела



Медоносная пчела дает мед, воск, прополис (пчелиный клей), апилак (пчелиный яд), маточное молочко.



# Пчелиная семья



# Тутовый шелкопряд



Тутовый шелкопряд - это единственное полностью одомашненное насекомое (причём все остальные в Китае уже завозились одомашненными), не встречающееся в природе в диком состоянии. Самки его даже «разучились» летать.





# Тутовый шелкопряд



Гусеницы шелкопряда  
завивают коконы  
оболочки которых  
состоят из  
непрерывной  
шёлковой нити длиной  
300-900 м и до 1 500 м в  
самых крупных  
коконах.





# Значение тутового шелкопряда

