

Тесты по теме
«Опорно-двигательная система»

8 класс

Костная ткань – это разновидность ткани:

2) соединительной

Межклеточное вещество в костной ткани человека:

3) твердое

Какие вещества придают кости твердость?

4) минеральные соли

Падения пожилых людей часто приводят к переломам, так как у них в костной ткани преобладают:

1) минеральные вещества

‘
,
,
,
,

Если прокалить кость на огне, то она становится:

1) хрупкой

‘
,
,
,
,
,

Часть кости, обеспечивающая связь с окружающей средой:

3) надкостница

Рост кости в толщину происходит за счет:

4) надкостницы

Затылочная кость соединяется с теменной:

3) неподвижно

,

Подвижно соединяются кости:

1) коленного сустава

‘
‘
‘
‘
‘

Выбери три ответа из шести

Какие особенности строения уменьшают трение в суставе?

- 1) прочные суставные связки
- 2) суставная сумка
- 3) суставная жидкость
- 4) наличие губчатого и плотного веществ в костях
- 5) суставный хрящ
- 6) форма суставных головки и впадины

Выбери три ответа из шести

Какие кости в скелете образуют сустав:

- А) голени и бедра **Коленный сустав**
- Б) лобная и теменная
- В) тазовые
- Г) стопы и голени **Голено-стопный сустав**
- Д) височная и затылочная
- Е) плечевая, лучевая и локтевая **Локтевой сустав**

Какое соединение позвонков обеспечивает гибкость позвоночника человека?

2) полуподвижное с помощью хрящевых прокладок

Какие кости у взрослого человека соединены между собой неподвижно?

2) теменная и височная

;

‘

Установите соответствие

СОЕДИНЕНИЯ КОСТЕЙ

А) тазобедренный сустав

Б) лобная и теменная кости

В) затылочная и височная кость

Г) нижняя челюсть и кости мозгового черепа

Д) верхняя челюсть и кости мозгового черепа

ТИП СОЕДИНЕНИЯ КОСТЕЙ

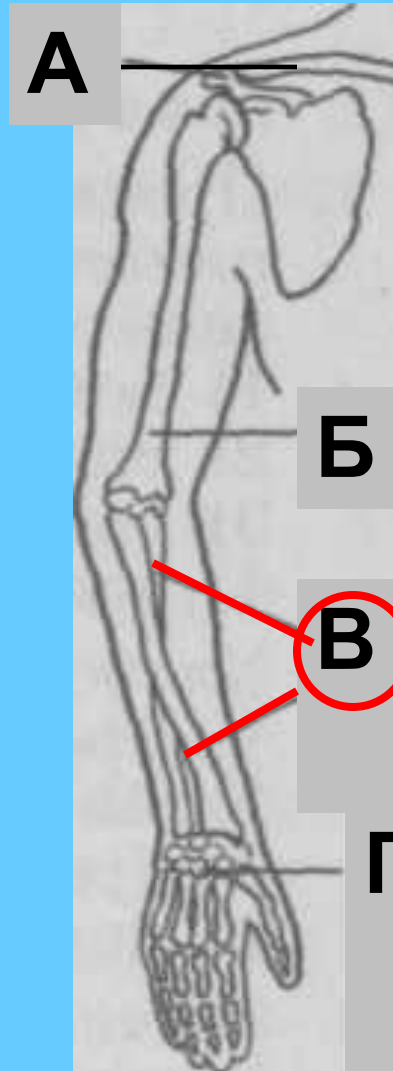
1) неподвижное

2) подвижное

А	Б	В	Г	Д
2	1	1	2	1

Какой буквой на рисунке обозначено предплечье?

ключица



Б плечевая кость

В предплечье

Г запястье

Установите соответствие

КОСТИ КОНЕЧНОСТИ

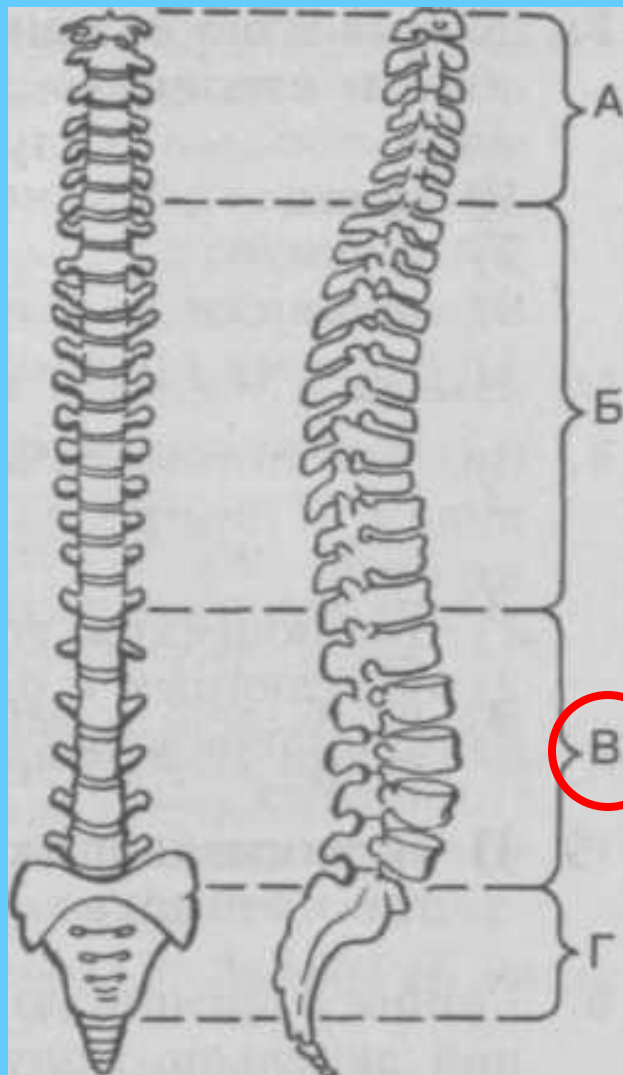
- 1) плечевая кость
- 2) лопатка
- 3) ключица
- 4) локтевая кость
- 5) лучевая кость
- 6) кость кисти

ОТДЕЛЫ КОНЕЧНОСТИ

- А) собственно конечность
- Б) пояс конечности

1	2	3	4	5	6
А	Б	Б	А	А	А

Какой буквой обозначен на рисунке поясничный отдел позвоночника?



шейный отдел

грудной отдел

поясничный отдел

крестцовый отдел

Установите соответствие

КОСТИ ЧЕРЕПА

- 1) лобная
- 2) затылочная
- 3) височная
- 4) скуловая
- 5) носовая
- 6) нижнечелюстная

ЧАСТИ ЧЕРЕПА

- А) лицевая
- Б) мозговая

1	2	3	4	5	6
Б	Б	Б	А	А	А

Пояс нижних конечностей образован:

3) тазовыми костями

Для оказания первой доврачебной помощи при переломе костей конечности пострадавшему надо:

4) зафиксировать поврежденную конечность с помощью
шины

Мягкую ткань между телом и шиной помещают для того, чтобы:

- 1) шина не давила на поврежденный участок и не вызывала боли

При растяжении связок, оказывая доврачебную помощь, следует:

- 4) приложить к поврежденному суставу пузырь со льдом и туго забинтовать его

Для уменьшения отека и боли при вывихе надо:

- 4) приложить к суставу пузырь со льдом или холодной водой и обратиться к врачу

Жгут и шину можно использовать при повреждении:

2) конечностей

;

;

Наложение шины на сломанную конечность:

3) предупреждает смещение сломанных костей

Оказывая доврачебную помощь, нужно положить человека на твердую поверхность лицом вниз при переломе:

1) позвоночника

2

У человека, страдающего плоскостопием, внутренняя часть стопы образует свод:

3) свод стопы опускается, связки ослабевают

Каким свойством обладают нервная и мышечная ткани?

2) возбудимостью

;

‘

Какая ткань составляет у человека основу мышц конечностей?

2) поперечнополосатая мышечная

Скелетные мышцы, обеспечивающие движение костей, прикрепляются с помощью сухожилий:

- 1) одним концом к одной кости, а противоположным — к другой
- 2) одним концом к кости, а другим — к соседней

Выбери три ответа из шести

Гладкая мышечная ткань, в отличие от поперечно-полосатой:

- 1) состоит из многоядерных волокон
- 2) состоит из вытянутых клеток с овальным ядром
- ~~3) обладает большей скоростью и энергией сокращения~~
- 4) составляет основу скелетной мускулатуры
- ~~5) располагается в стенках внутренних органов~~
- ~~6) сокращается медленно, ритмично, непроизвольно~~

Пример динамической работы — это:

4) бег на длинные дистанции

Утомление мышц наступает медленнее при:

2) средней нагрузке и среднем ритме работы