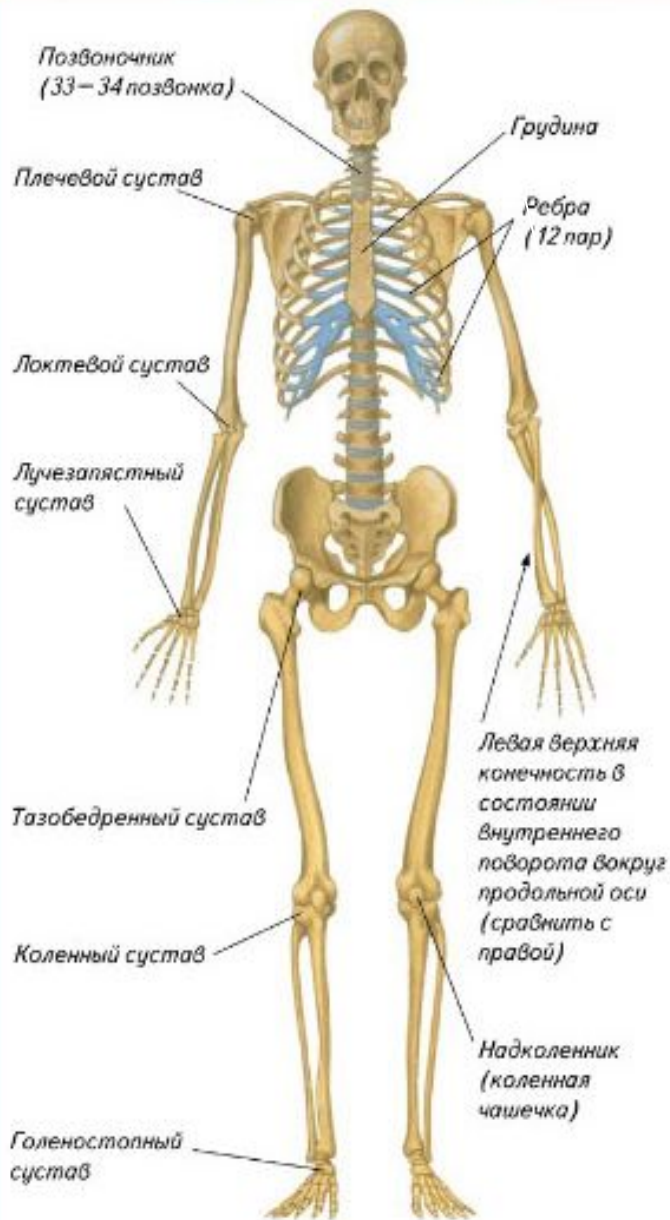


Опорно-двигательная система

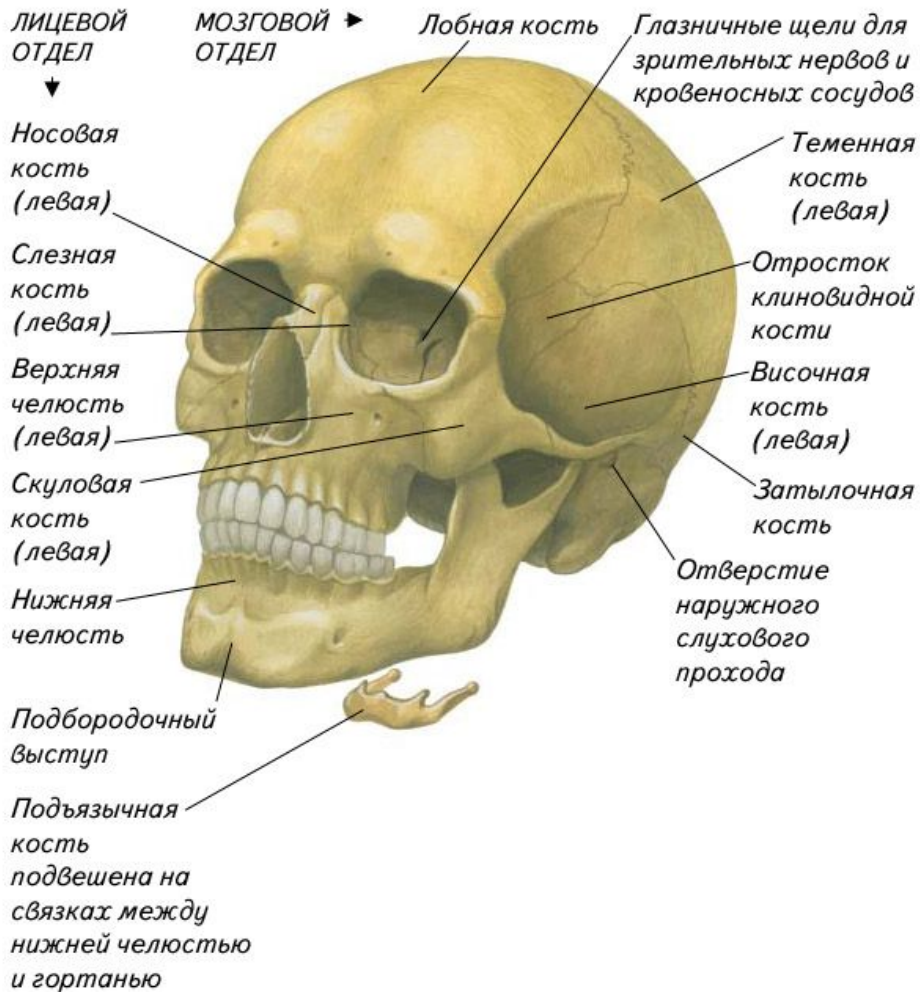


Скелет человека



Опорно-двигательная система человека состоит из скелета и скелетных мышц. Скелет, в свою очередь, состоит из костей, хрящей, связок.

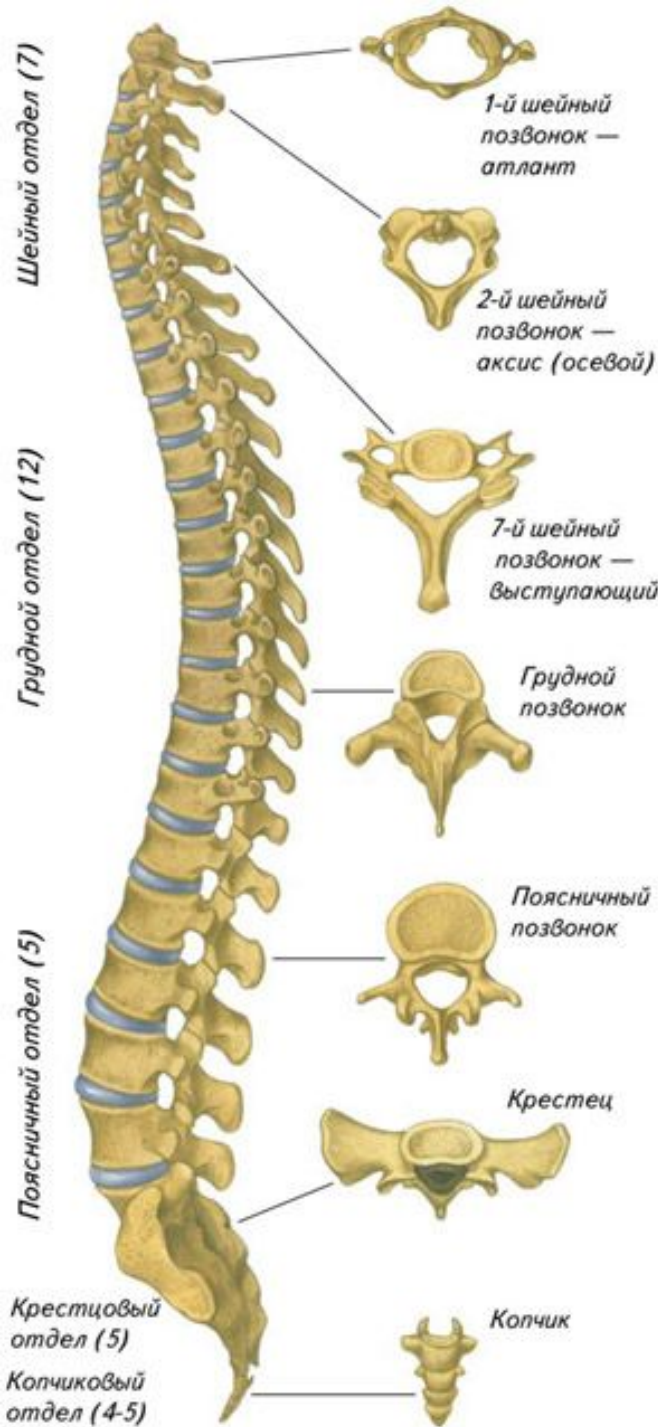
СКЕЛЕТ ГОЛОВЫ



ОСОБЕННОСТИ СТРОЕНИЯ СКЕЛЕТА ГОЛОВЫ СОСТОИТ В ТОМ, ЧТО ВСЕ КОСТИ СОЕДИНЕНЫ НЕПОДВИЖНО, ТОЛЬКО НИЖНЯЯ ЧЕЛЮСТЬ ПОДВИЖНА



СКЕЛЕТ ТУЛОВИЩА



ГРУДИНА

РЕБРА:

истинные (7 пар)
присоединяются
прямо к грудине

ложные (3 пары)
— каждое
присоединяется к
вышележащему
ребру

колеблющиеся (2 пары)
— их передние
концы свободны



СКЕЛЕТ
ТУЛОВИЩА
ПРЕДСТАВЛЕН
ПОЗВОНОЧНИКОМ
.У КАЖДОГО
ЧЕЛОВЕКА 32-33
ПОЗВОНКА.В
ГРУДНОМ ОТДЕЛЕ
ПОЗВОНОЧНИКА К
КАЖДОМУ ИЗ 12
ПОЗВОНКОВ
ПРИКРЕПЛЕНА
ПАРА РЕБЕР.



СКЕЛЕТ ВЕРХНИХ КОНЕЧНОСТЕЙ

СКЕЛЕТ ВЕРХНИХ КОНЕЧНОСТЕЙ ПРЕДСТАВЛЕН ПОЯСОМ ВЕРХНИХ КОНЕЧНОСТЕЙ И, СОБСТВЕННО, ВЕРХНИМИ КОНЕЧНОСТЯМИ. ПОЯС ПРЕДСТАВЛЕН ДВУМЯ ПАРАМИ КОСТЕЙ: ЛОПАТКОЙ И КЛЮЧИЦЕЙ. ВЕРХНЯЯ КОНЕЧНОСТЬ СОСТОИТ ИЗ ПЛЕЧЕВОЙ, ЛУЧЕВОЙ, ЛОКТЕВОЙ КОСТЯМИ И КОСТЕЙ КИСТИ.



ОБЩИЙ ПЛАН
СТРОЕНИЯ СКЕЛЕТА ЧЕЛОВЕКА

верхние конечности



СКЕЛЕТ НИЖНИХ КОНЕЧНОСТЕЙ



ОБЩИЙ ПЛАН
СТРОЕНИЯ СКЕЛЕТА ЧЕЛОВЕКА

НИЖНИЕ КОНЕЧНОСТИ

СКЕЛЕТ НИЖНИХ КОНЕЧНОСТЕЙ ПРЕДСТАВЛЕН ПОЯСОМ НИЖНИХ КОНЕЧНОСТЕЙ И, СОБСТВЕННО, НИЖНЕЙ КОНЕЧНОСТЬЮ. ПОЯС-ЭТО ДВЕ БЕДРЕННЫЕ КОСТИ, ОБРАЗОВАННЫЕ В РЕЗУЛЬТАТЕ СРОСТАНИЯ ТРЕХ КОСТЕЙ: ЛОБКОВОЙ, СИДАЛИЩНОЙ И ПОДВЗДОШНОЙ. НИЖНЯЯ КОНЕЧНОСТЬ ОБРАЗОВАНА БЕДРЕННОЙ (САМОЙ БОЛЬШОЙ КОСТЬЮ ОРГАНИЗМА), БОЛЬШОЙ И МАЛОЙ БЕРЦОВОЙ КОСТЯМИ.

