

**Опорно –
двигательная
система ЖИВОТНЫХ**

Зоология

П. 37, стр.193

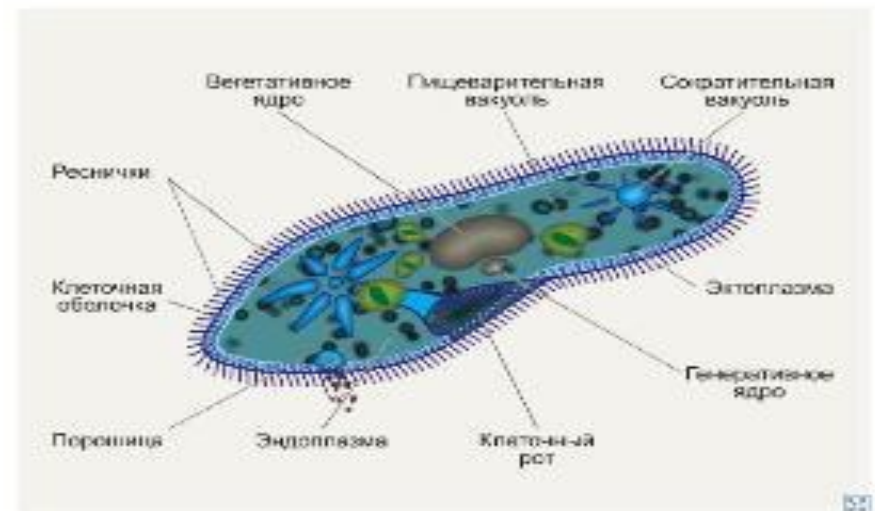
Рабочая тетрадь стр. 98

Тип Простейшие

- Что служит опорой для содержимого клетки эвглены и инфузории?
- Рассмотрите рисунки слайда.
- Какое общее название можно им дать?
- На каком основании предложенные объекты расположены на одном слайде?



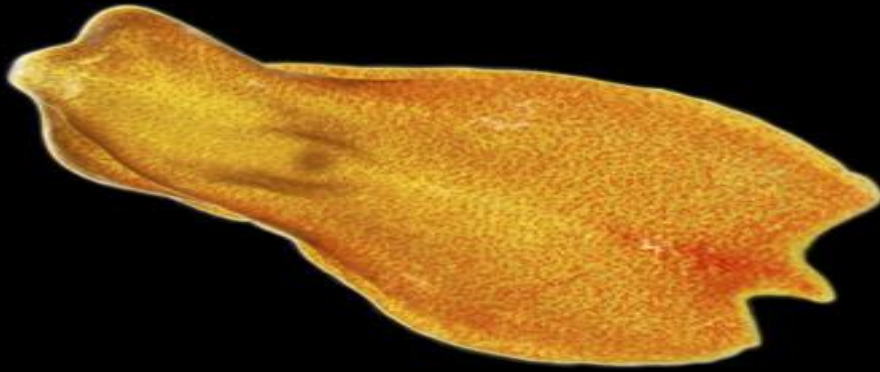
Строение эвглены зеленой.



Строение инфузории-туфельки.

Плоские, Круглые, Кольчатые

черви

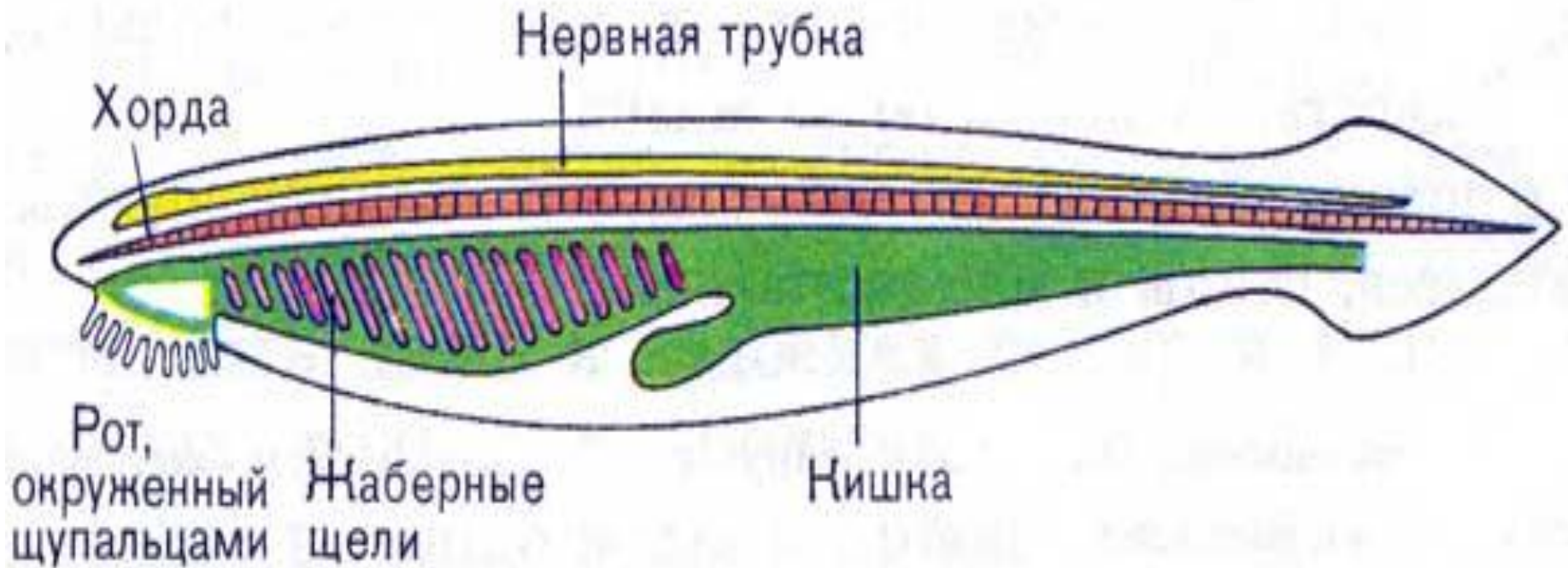


Тип Членистоногие

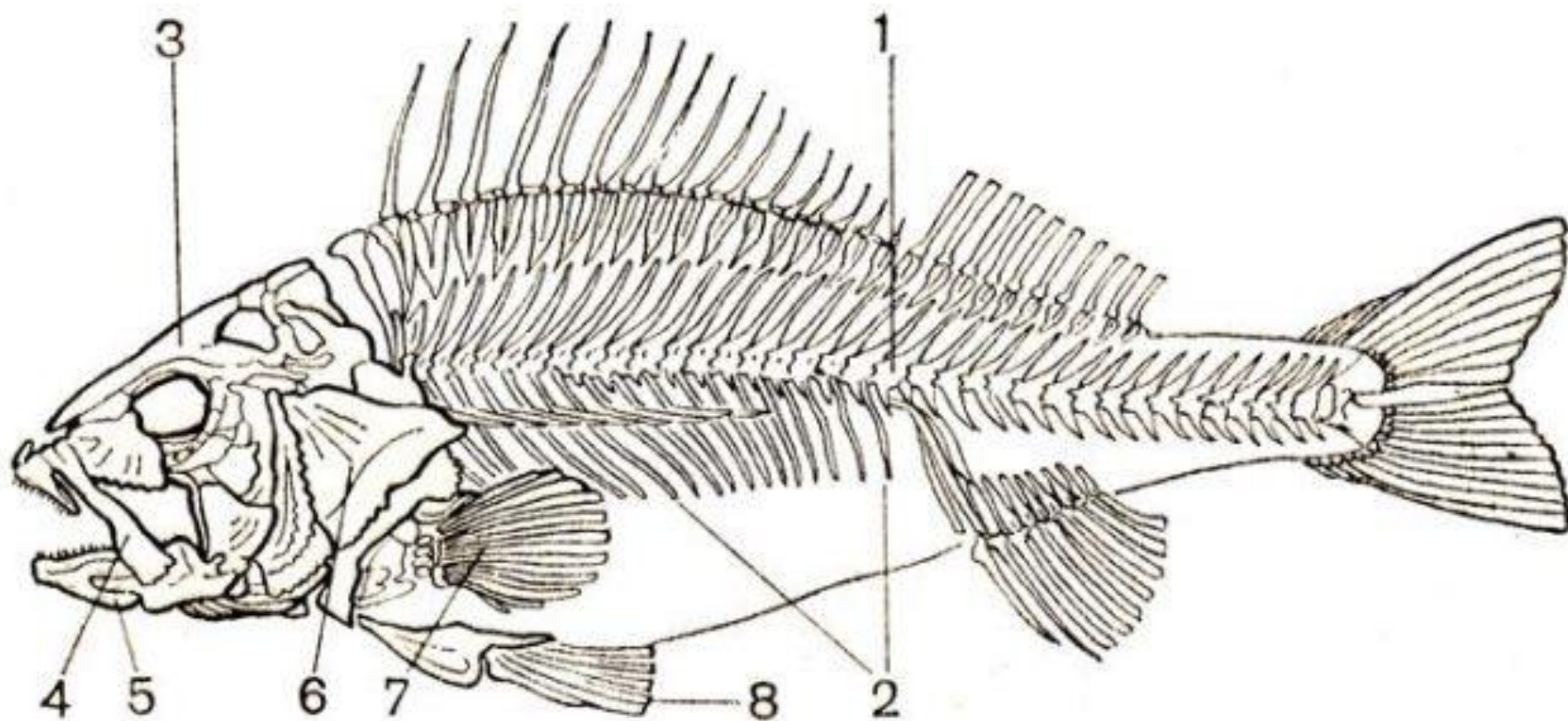
- Наружный хитиновый скелет



Тип Хордовые Класс Ланцетники



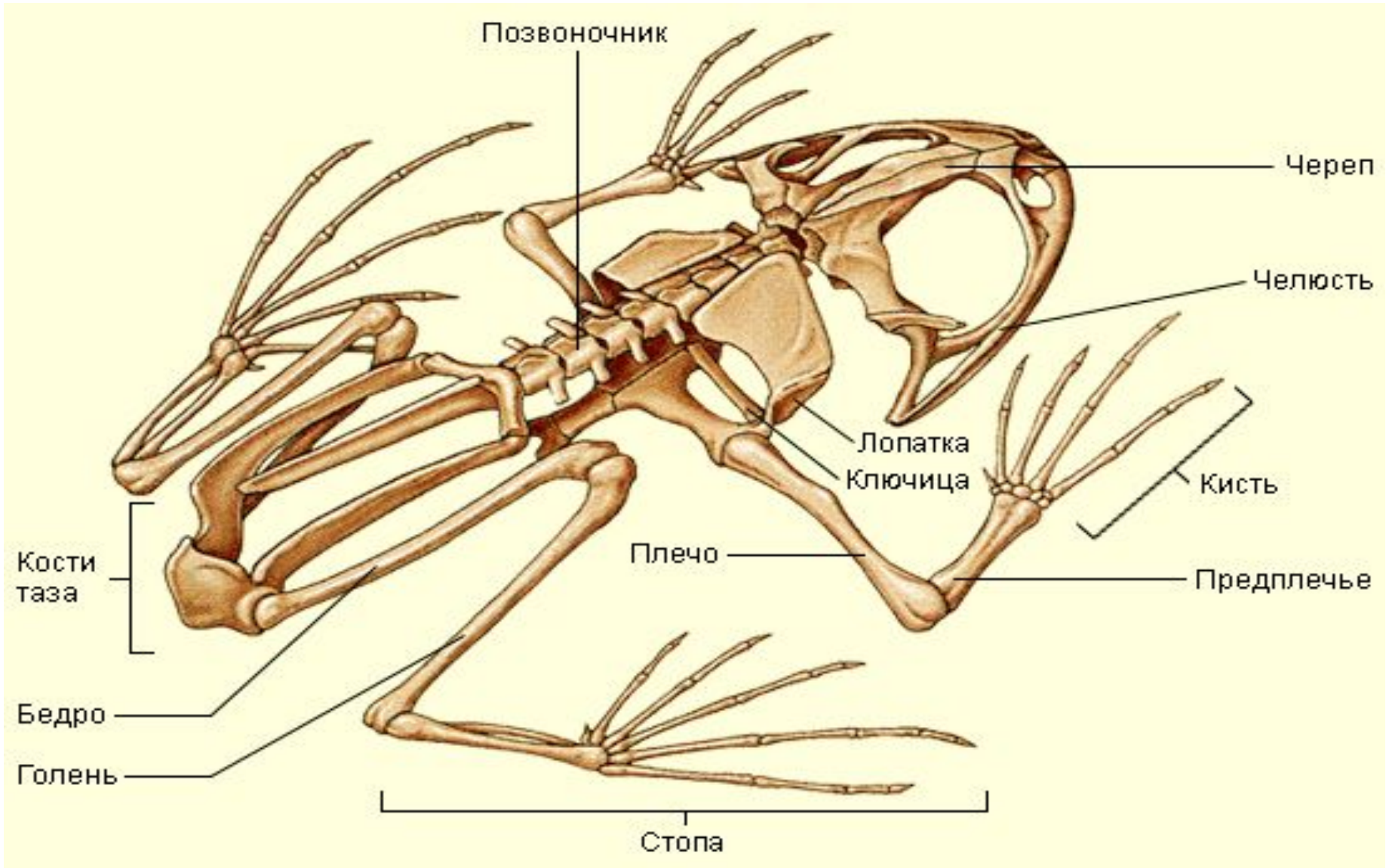
Класс Рыбы



Скелет окуня:

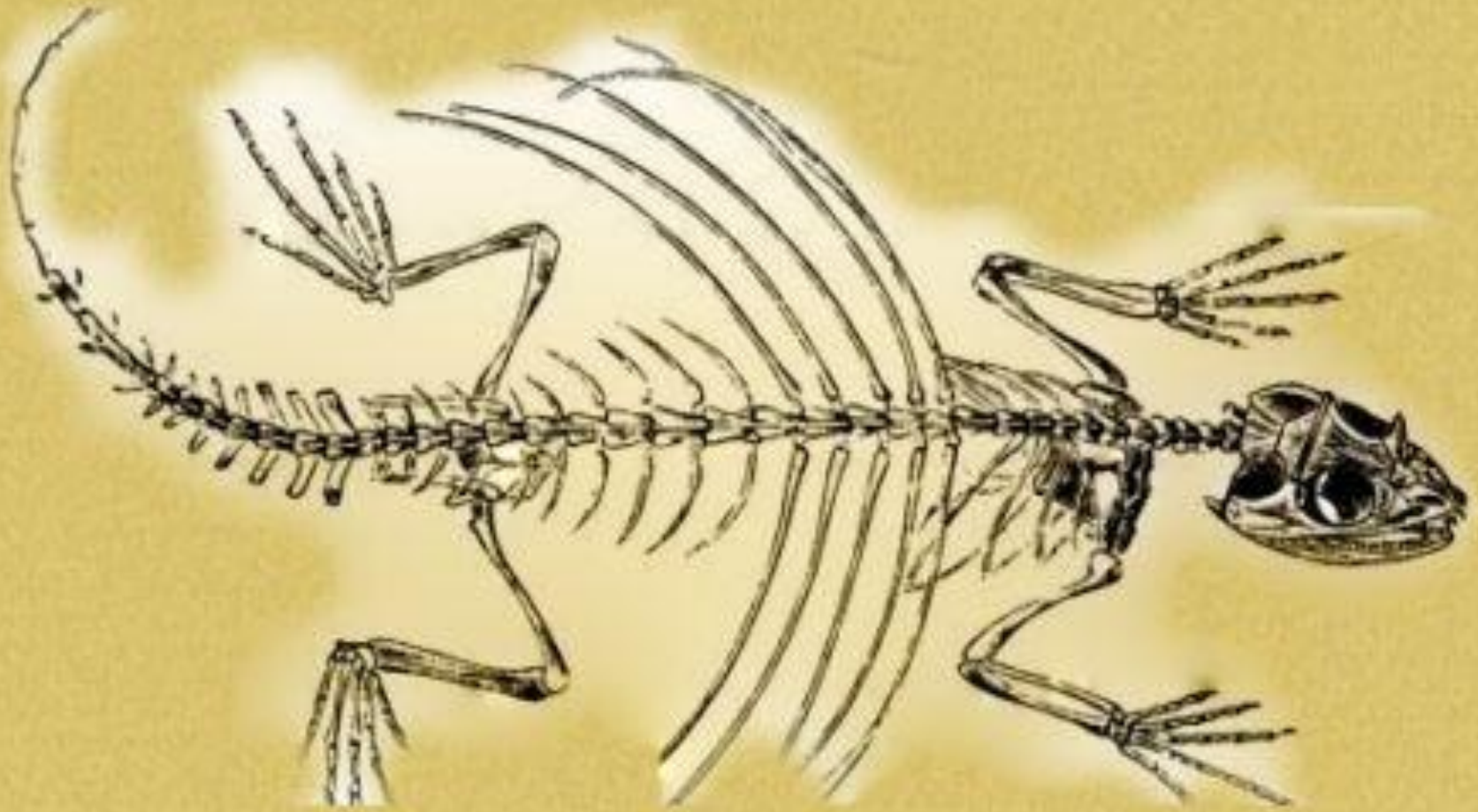
1 — позвоночник; 2 — ребра; 3 — черепная коробка; 4 — верхняя челюсть; 5 — нижняя челюсть; 6 — кости жаберной крышки; 7 — кости грудного плавника; 8 — кости брюшного плавника.

Класс Земноводные



Скелет Пресмыкающихся

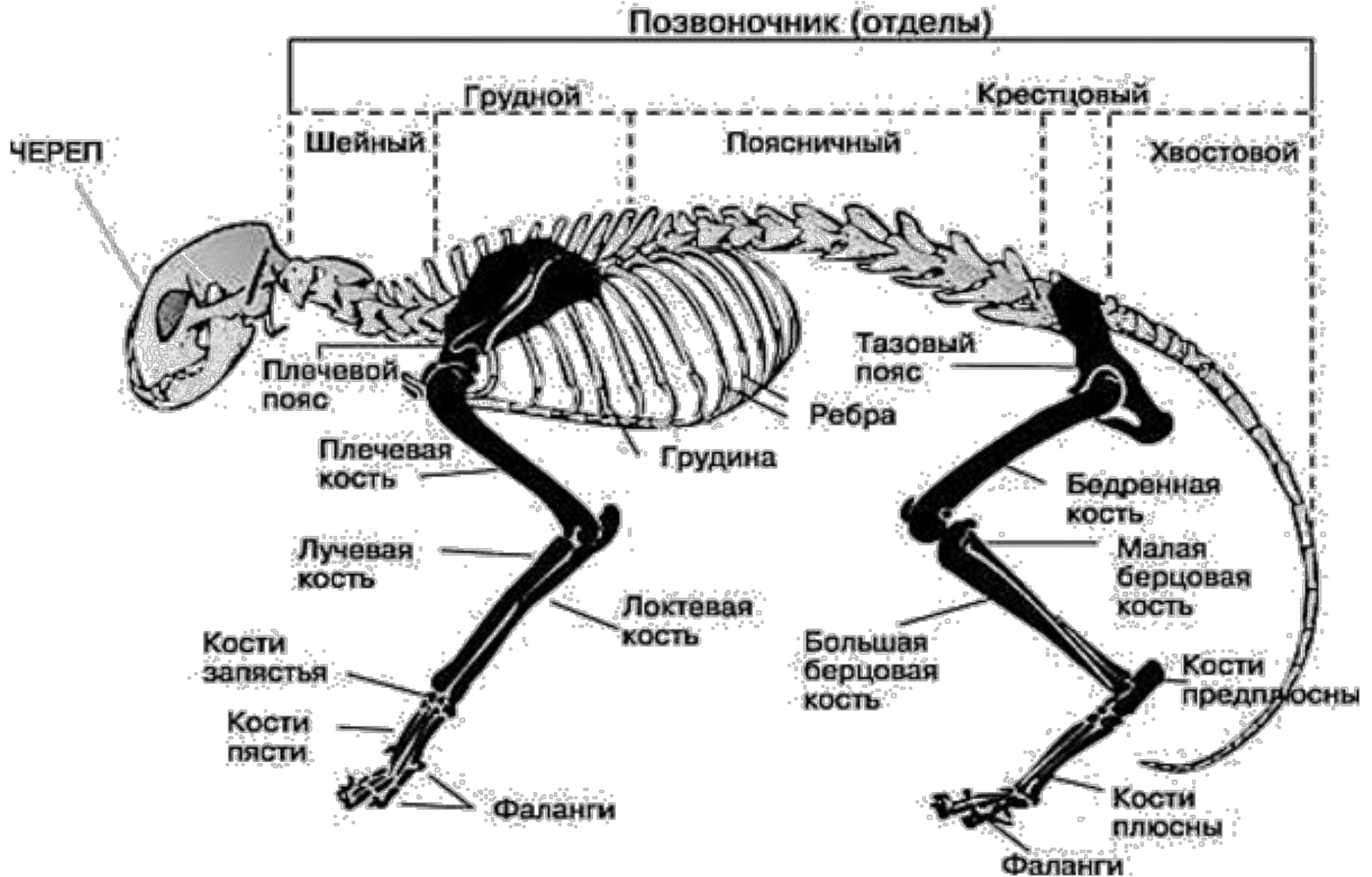
- Летучий дракон



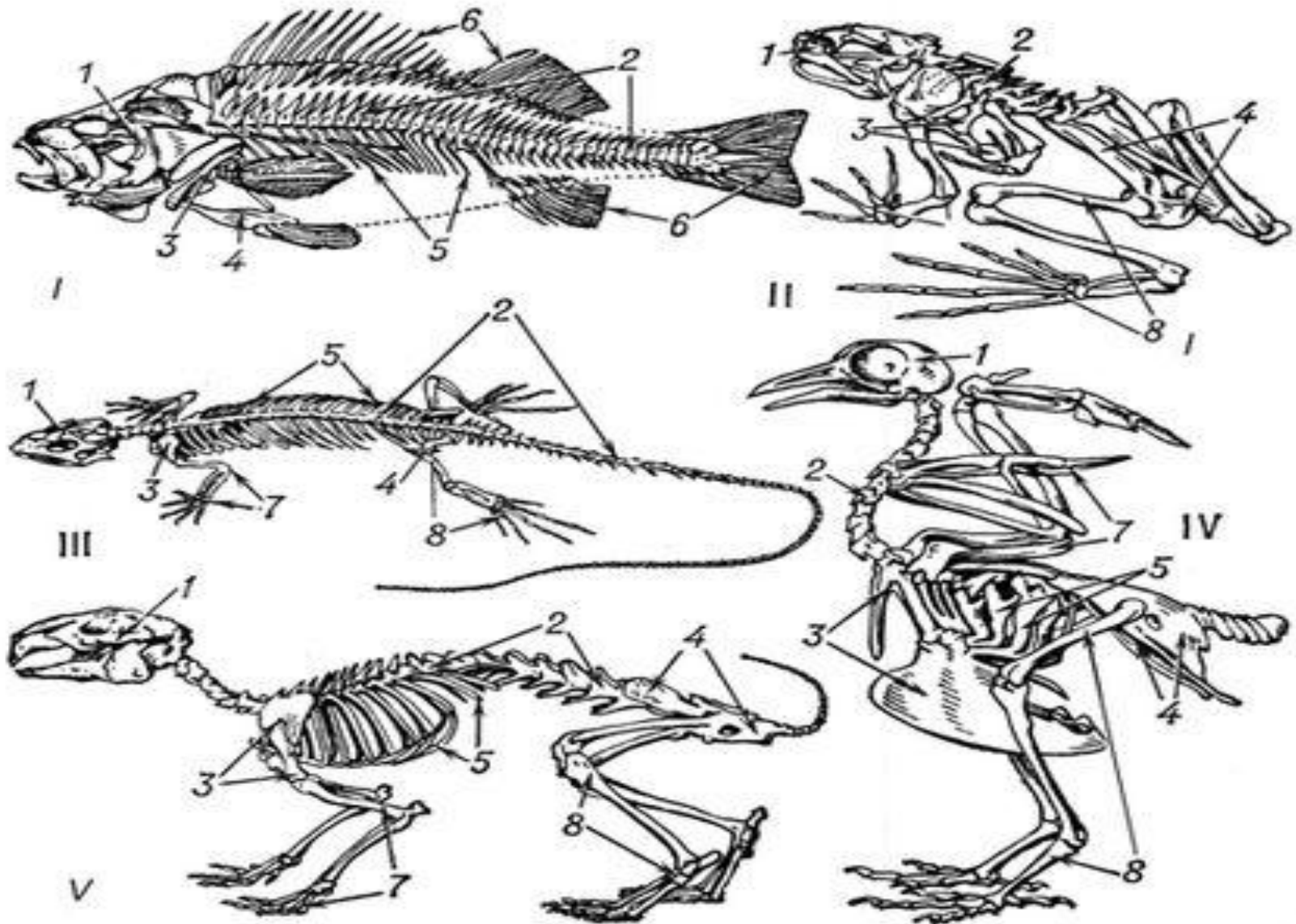
Класс Птицы



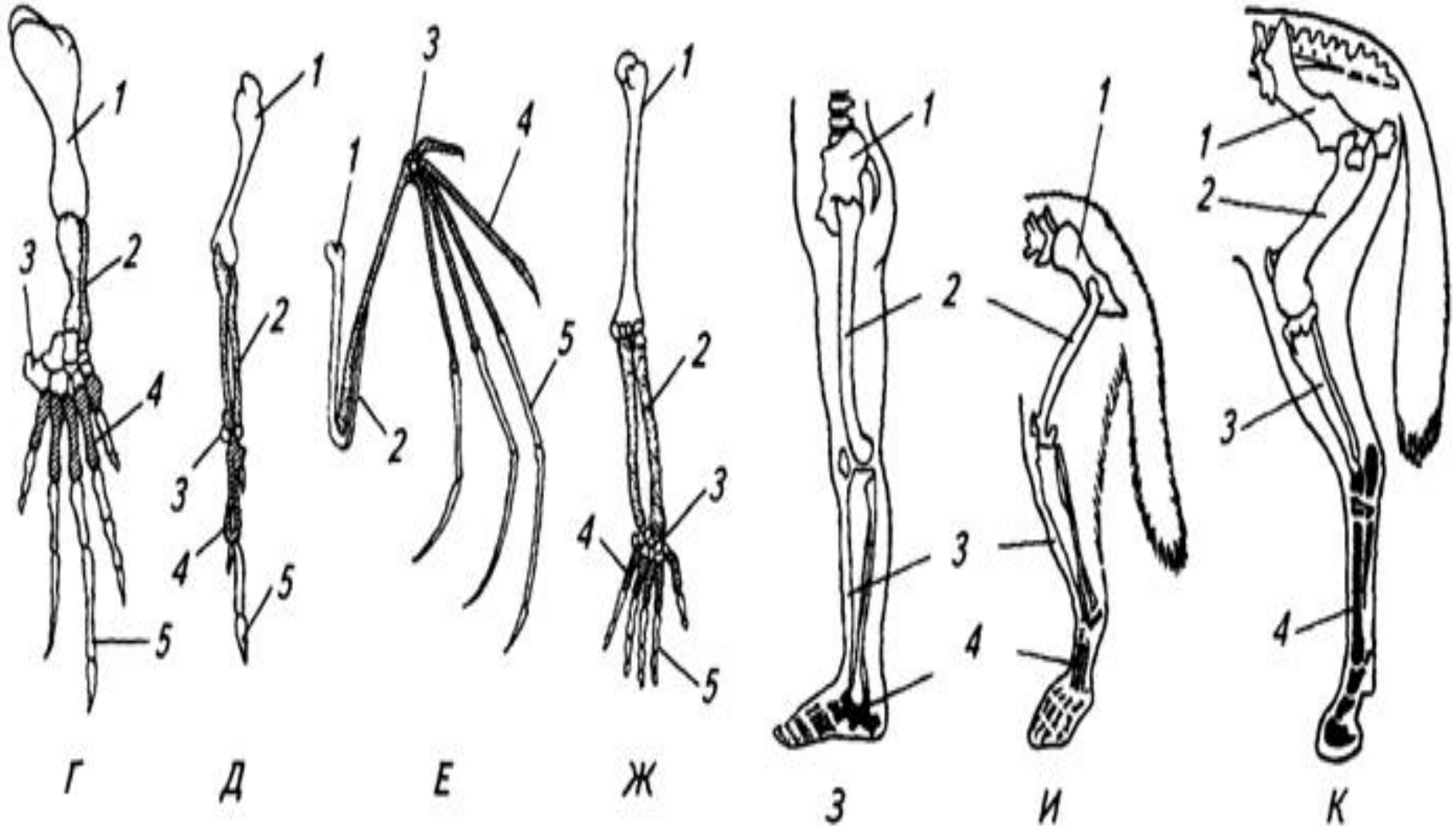
Скелет Млекопитающего



Скелеты Хордовых животных



Скелеты конечностей каких организмов изображены на рисунках?



Вывод

Несмотря на различия в строении опорно – двигательной системы животных, она выполняет сходные функции:

- Опора тела**
- Защита внутренних органов**
- Перемещение тела в пространстве**