

Лабораторная работа

Тема: Определение принадлежности животных к определённой систематической группе с использованием справочников и определителей.

Цель: Определить принадлежность данных животных к определенной систематической группе.

Ход работы.

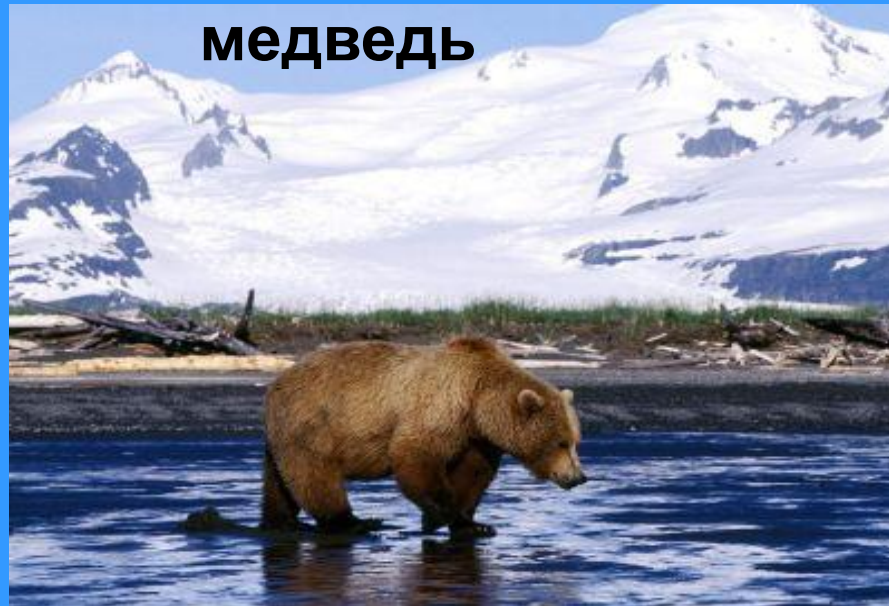
Название вида	Отряд
1. Заполните таблицу. животного	



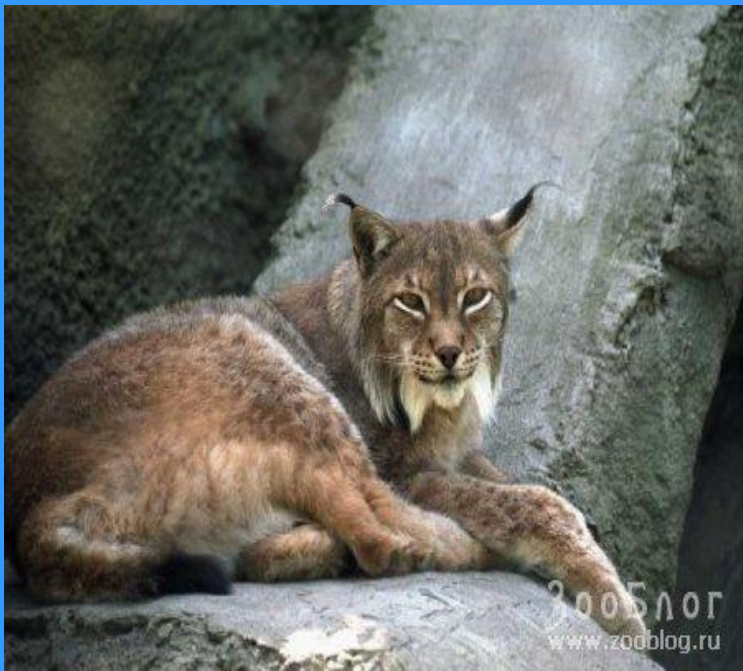
**исполинский
кенгуру**



шимпанзе



**бурый
медведь**



рысь обыкновенная
Гренландский
тюлень



благородный
олень





**амурский
тигр**



дельфин белобочка



**азиатский
слон**



**гиппопотам
африканский**



**зебра
саванная**

**альпийский
сурок**





вечерница рыжая



газель Гранта

тундровый

ВОЛК





горбатый кит



европейский кролик

**ёж
ушастый**





северный котик



карибу
у

крылан
обыкновенный





коала



**лесной
сурок**

**индийский
носорог**





**сумчатый
дьявол**



макака резус

**белогрудый
медведь**



2. Вывод: - К какому классу относятся все эти

животные?

- Перечислите общие признаки класса?

- Представители какого отряда имеют

самую высокую организацию?

3. Составьте систематику для трех разных

видов животных (по выбору).