

**Определение видов  
животных и птиц  
окрестностей посёлка Хани,  
места их обитания в  
зависимости от природно –  
климатических особенностей  
местности.**

Выполнили:

**Гайсина Юлия** уч – ся 9 класса МОУ СОШ № 16

**Кириченко Максим** уч – ся 2 класса МОУ СОШ № 16

**Мальцев Данил** уч – ся 2 класса МОУ СОШ № 16

Руководитель:

**Гайсина Гульсима Мухтаровна**

учитель начальных классов МОУ СОШ № 16

**Цель:** определить виды животных и птиц окрестностей посёлка Хани по наблюдениям и справочникам – определителям; изучить природно – климатические особенности окрестностей посёлка и установить зависимость видов животных и птиц от этих особенностей.

### **Задачи:**

1. Изучить литературу о природно – климатических особенностях региона Южная Якутия, где расположен наш посёлок.
2. Определить виды животных и птиц, обитающих в окрестностях посёлка по справочникам – определителям и наблюдениям; собрать и изучить литературу об этих животных и птицах; понаблюдать за ними.
3. сделать вывод по проделанной работе.

**Объект:**

исследование  
окрестностей посёлка.

**Предмет:** природа,  
климат, животные,  
ПТИЦЫ.

**Гипотеза:** места обитания  
ВИДОВ ЖИВОТНЫХ И ПТИЦ В  
окрестностях нашего посёлка  
зависят от природно –  
климатических особенностей .

**Методы:** анализ литературы,  
информационных ресурсов;  
наблюдение.



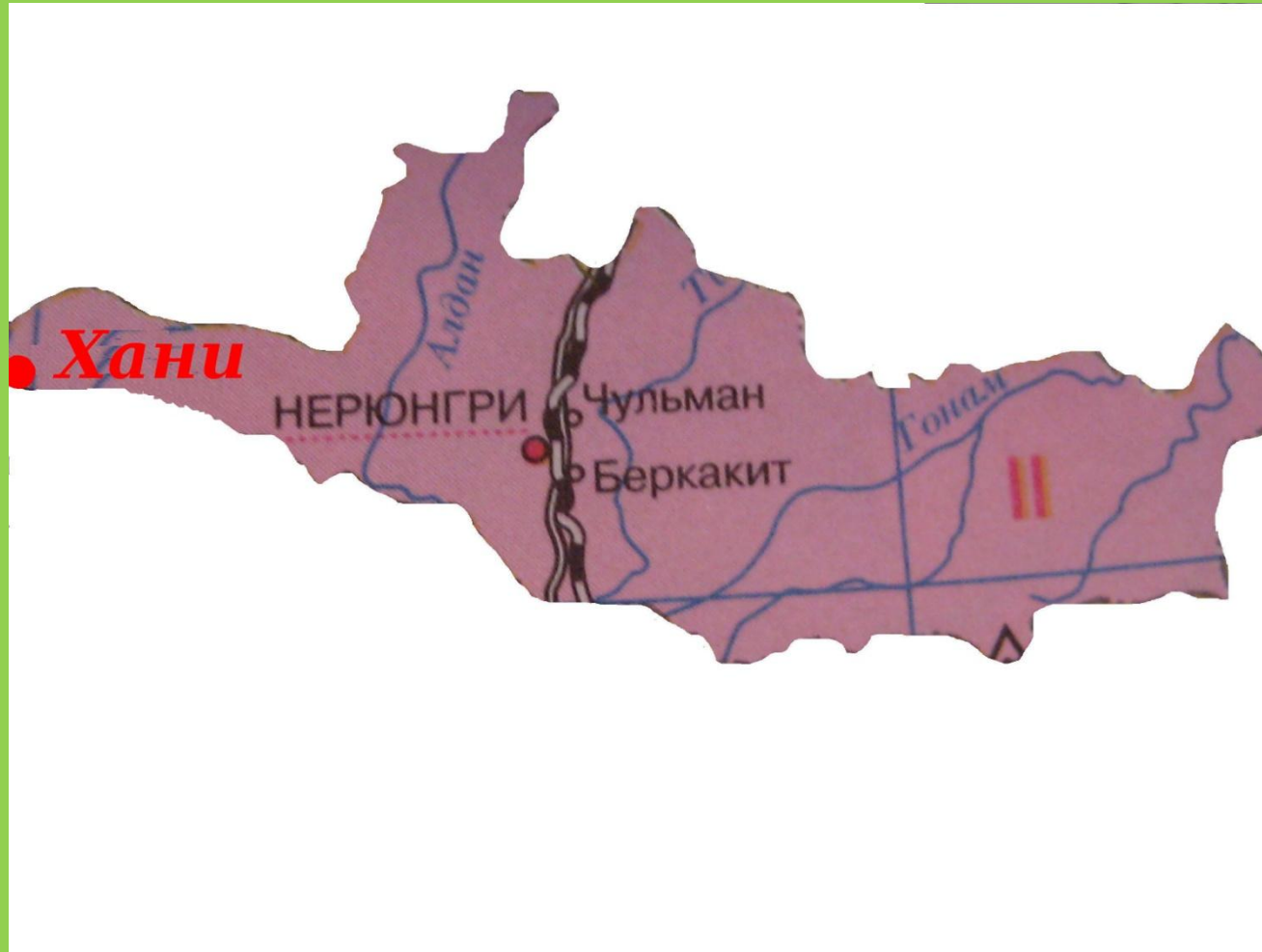
**Поселок Хани**  
расположен на  
территории  
**республики Саха**  
**(Якутия).**  
Географические и  
орографические  
особенности  
оказывают  
большое влияние  
на характер  
климата,  
многолетней  
мерзлоты, почвы,  
растительности,  
животного мира.

Территория  
республики  
делится на  
несколько частей.

**Наш поселок  
находится в  
Южной Якутии.**

Южная Якутия  
включает в себя  
Алданский,  
Нерюнгринский и  
часть  
Олекминского  
административны  
х образований.





## Посёлок Хани

расположен  
на стыке  
Амурской,  
Читинской  
областей и  
Якутии.

Климатически  
е условия  
здесь  
благоприятны  
для животных  
зон - **тундры,**













***Наши  
исследования***



# Содержание.

1. Рысь.
2. Соболь.
3. Кабарга.
4. Заяц-беляк.
5. Пищуха.
6. Кедровка.
7. Бурая гаичка.
8. Пестрый дятел.
9. Черный дятел.
10. Белая куропатка.



**Рысь - крупная  
кошка. Якутская  
рысь самый  
крупный подвид**

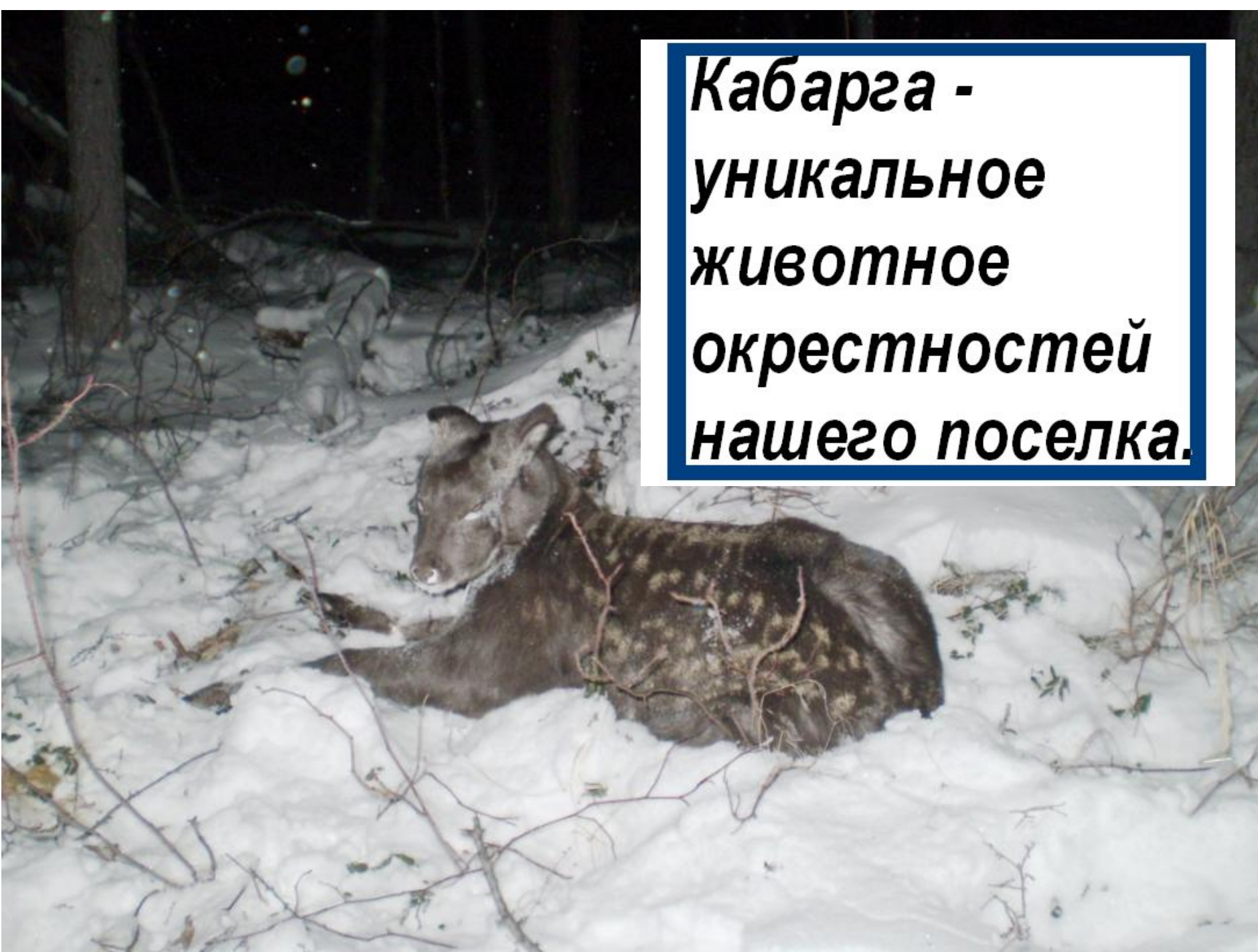




***Соболь -  
коренной житель  
наших лесов.***



**Кабарга -  
уникальное  
животное  
окрестностей  
нашего поселка.**







***Заяц-беляк-  
типичный  
северянин.***





***Кедровка-  
подвижная,  
шумливая  
птица!***

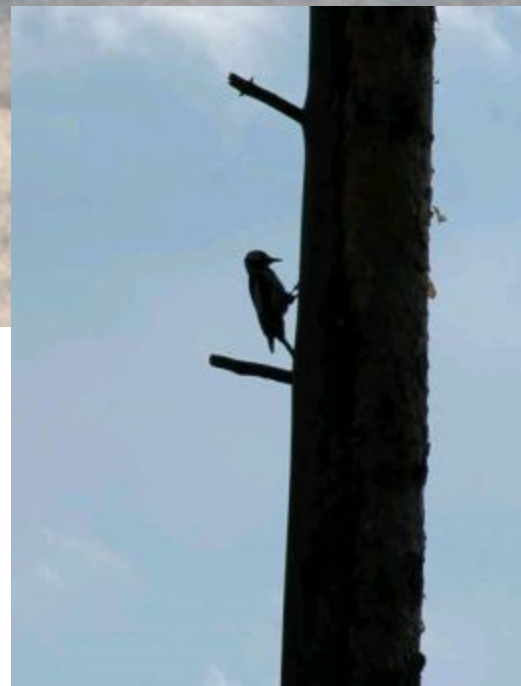


**Подвижная,  
вертлявая  
буроголовая  
гаичка.**





**Обыкновенный  
пестрый  
дятел - одна из  
очень  
полезных птиц  
наших лесов.**





**Черная,  
белоглазая,  
красноголовая  
желна - черный  
дятел.**



***Желна-трудяга!***



***Зимой  
куропатка -  
белоснежная!***



***"Камеры"  
куропаток.***



***Куропатка  
кормится.***



## ЗАКЛЮЧЕНИИ

В ходе исследовательской работы мы установили, что места обитания животных и птиц в окрестностях нашего посёлка **зависят** от природно – климатических особенностей местности, они приспосабливаются к существующим условиям. Основные приспособления: **сезонная миграция, накопление подкожного жира, заготовка запасов на зиму, густой пушистый мех и пух, рытье нор в земле и в снегу, залегание в зимнюю спячку.** Чтобы сохранить виды животных и птиц людям необходимо их знать. Мы должны заботиться о будущем нашего посёлка и республики, беречь и защищать природу, потому что человек и природа это одно целое. И одно без другого не может