



ОПЫЛЕНИЕ



В.С.

Скрытотел зеленый (Суртисофалус зеленый)

ТриУн/Уин/ 2006



*Мир — не только руки,
встретившиеся в рукопожатии,
это даже не голубь, несущий в
клюве оливковую ветвь.*

*Мир — это пчела, сидящая на
цветке.*

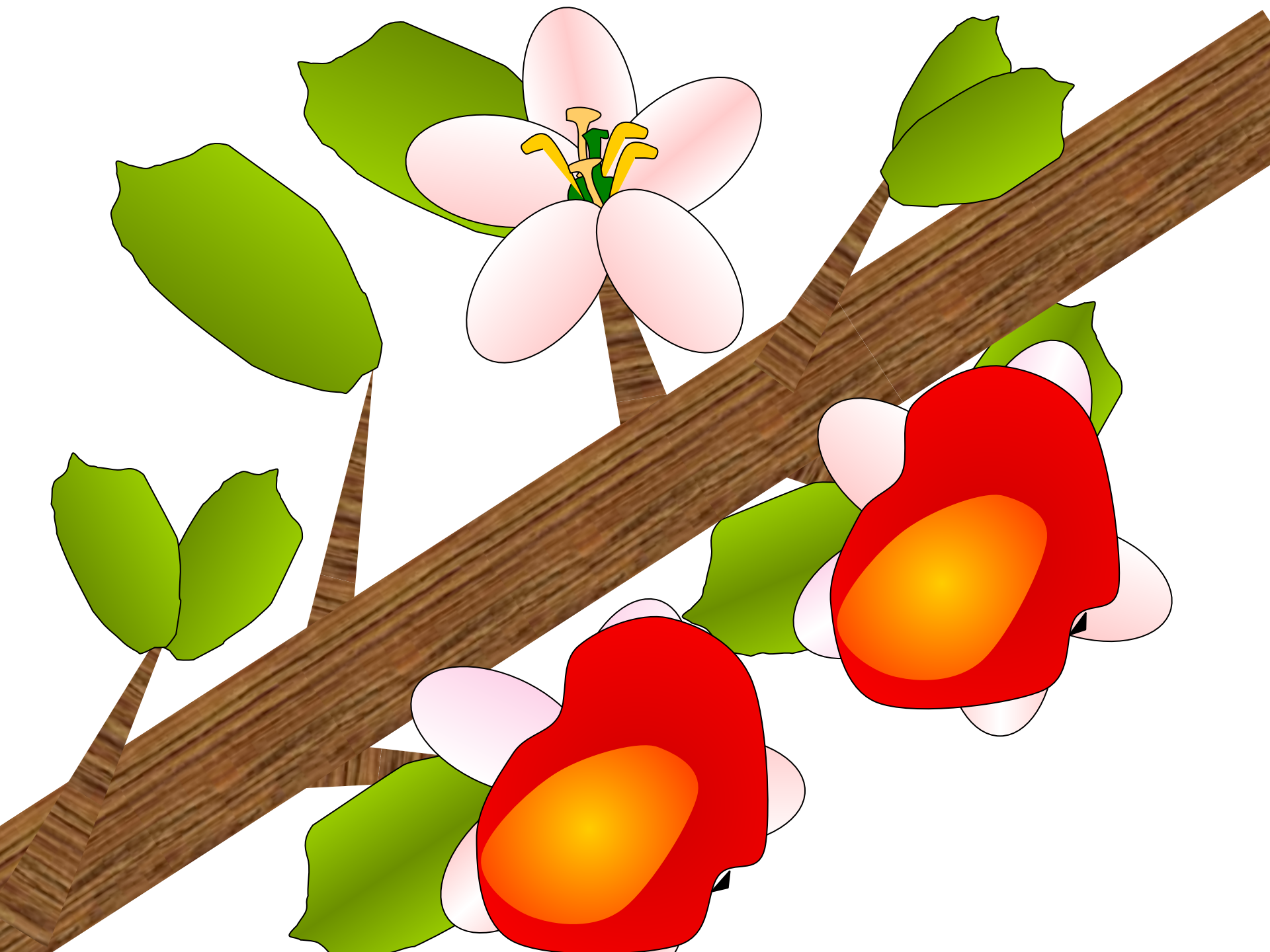
В. А. Солоухин





Опыление -

*перенос пыльцы с тычинки на
рыльце пестика*



Виды опыления



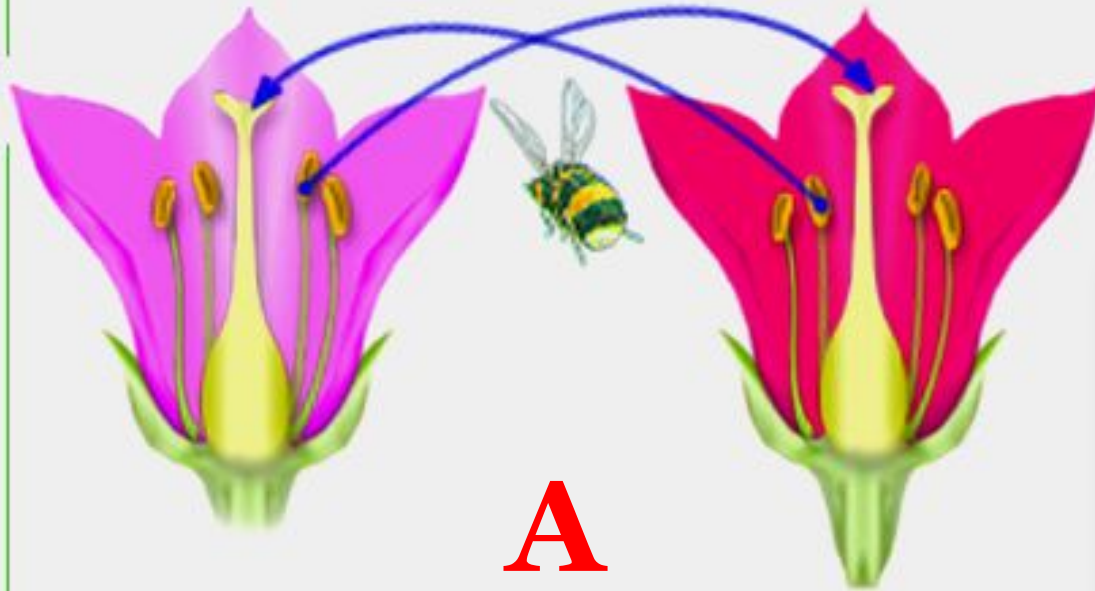
естественное

искусственное

перекрестное

самоопыление





ПЕРЕКРЕСТНОЕ опыление –
перенос пыльцы из пыльника
одного цветка на рыльце пестика
другого.

Совершается у многих растений
с помощью ветра , воды и
животных .

Приспособления к опылению насекомыми:



- **Наличие нектара**
- **Крупная, липкая, шероховатая пыльца**
- **Крупные, яркие цветки**
- **Мелкие яркие цветки собраны в соцветия**
- **Запах:**
 - **Приятный аромат**
 - **Неприятный запах гниющего мяса (если опылители мухи)**







Кукуруза



Береза



Ольха



Рожь



Верба

❖ *Цветки мелкие, невзрачные*

❖ *Лишены нектарников*

❖ *Большинство лишены запаха*

❖ *Образуют много пыльцы*

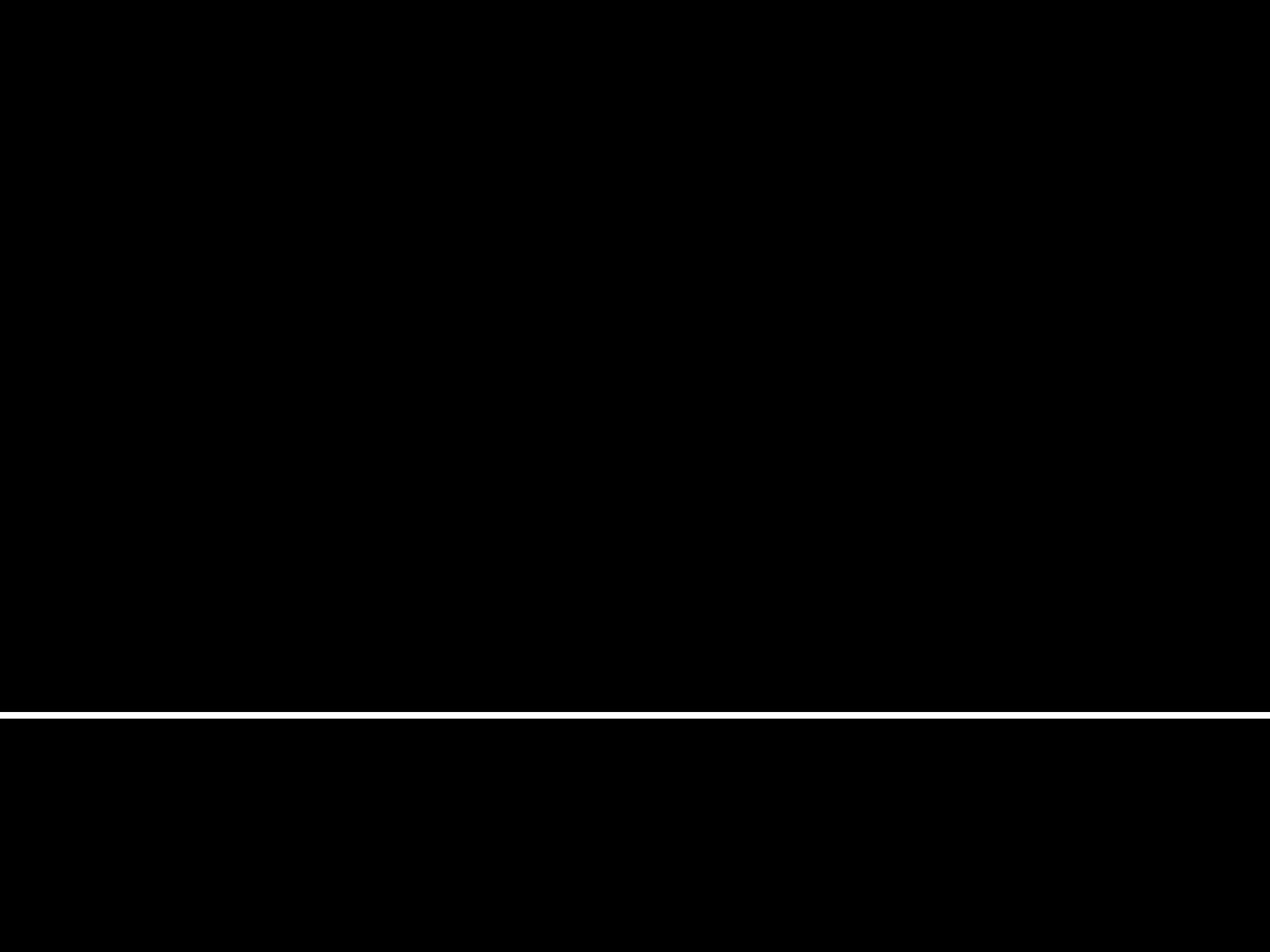
❖ *Пыльца легкая и сухая*

❖ *Тычинки на длинных, свисающих нитях*

❖ *Растут большими скоплениями*

❖ *Зацветают до распускания листьев*





При **самоопылении** пыльца из пыльников переносится на рыльце пестика того же самого цветка.



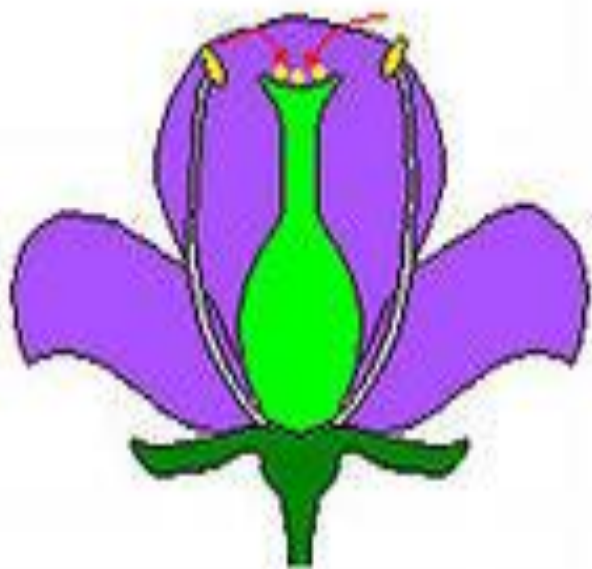
Приспособления к самоопылению



- ❖ Часто происходит в закрытом бутоне.
- ❖ Тычинки должны быть длиннее пестика.



Схема самоопыления



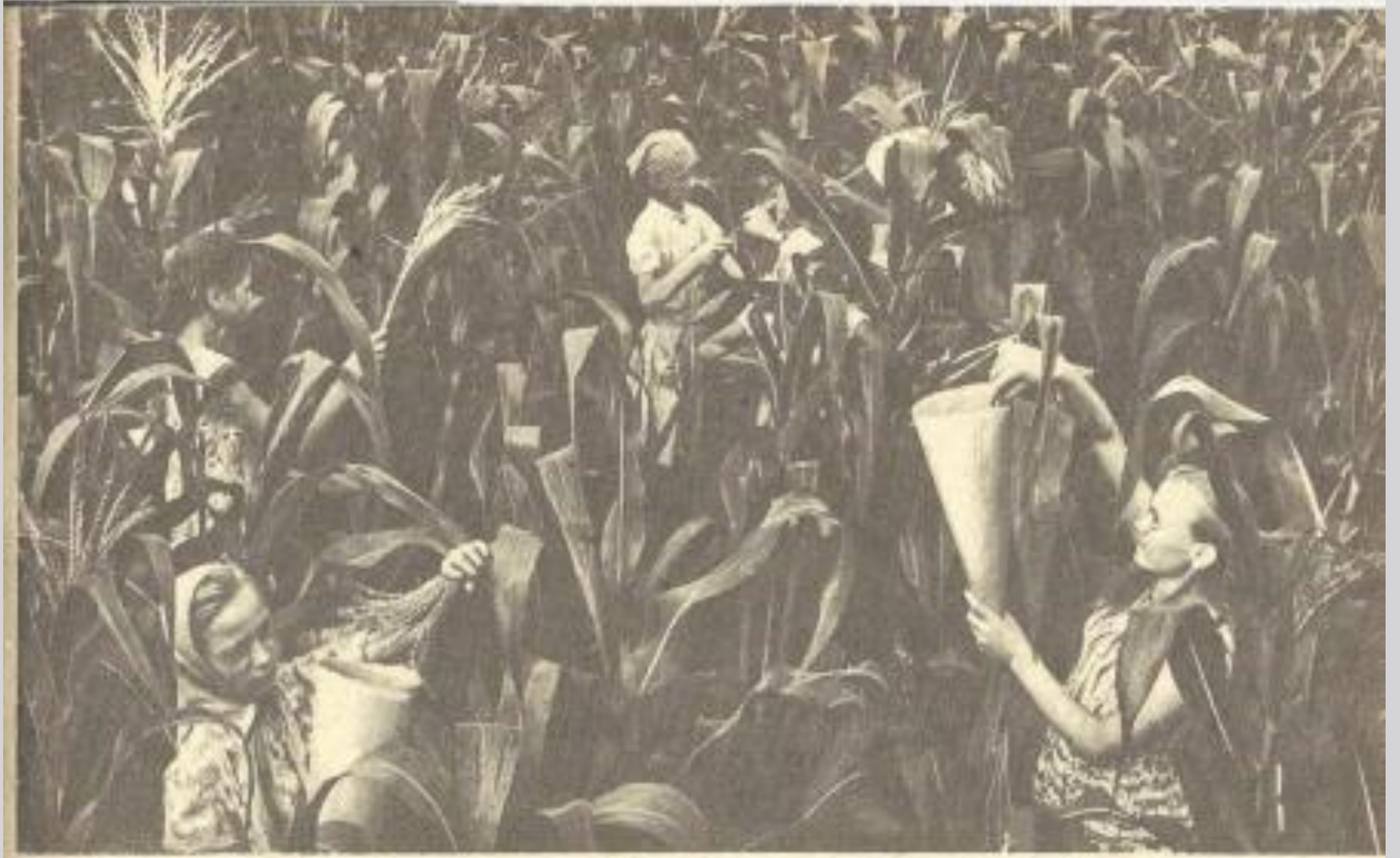


ИСКУССТВЕННОЕ ОПЫЛЕНИЕ



Искусственное опыление - перенос человеком пыльцы из пыльников одного растения на рыльце пестика другого цветка или сорта для повышения урожайности или выведения новых сортов.







***Заполнить таблицу,
выучить определения***

***Сообщение по теме «Опыление»:
«Это интересно»***



Aleks Xaustoff



*Мир — не только руки,
встретившиеся в рукопожатии,
это даже не голубь, несущий в
клюве оливковую ветвь.*

*Мир — это пчела, сидящая на
цветке.*

В. А. Солоухин

