



ОРГАН ЗРЕНИЯ

*Презентацию подготовила
учитель-дефектолог
Карасева Марина Алексеевна
ГБОУ СКОШИ №7 г. Зеленограда*



Орган зрения человека

Образовательные задачи:

- Обобщить и систематизировать знания о строении, функции и значении органов зрения человека.
- Повторить основные правила по сохранению зрения.

Коррекционные:

- Развивать наблюдательность, память, мышление и речь.

Воспитательные:

- Показать необходимость соблюдения гигиенических требований для сохранения зрения.
- Воспитывать интерес у детей к красотам природы.

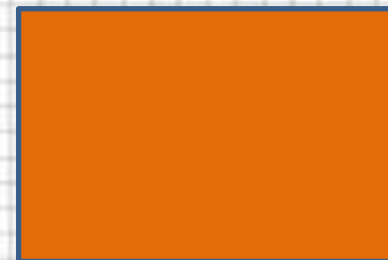
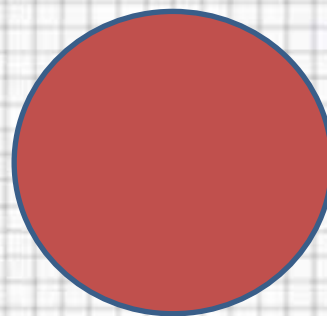
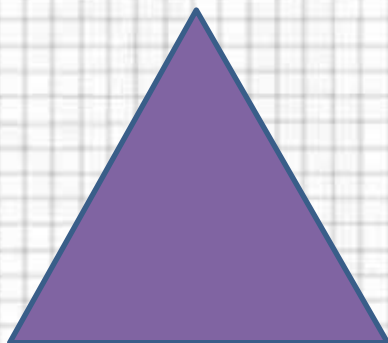
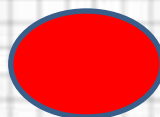


**Зрение – это счастье, которого
ты не замечаешь**





Назови форму, цвет, размер и взаимное расположение предметов





Назови, что ты видишь





Строение органа зрения

Веки и ресницы защищают глаза от пыли и яркого света.

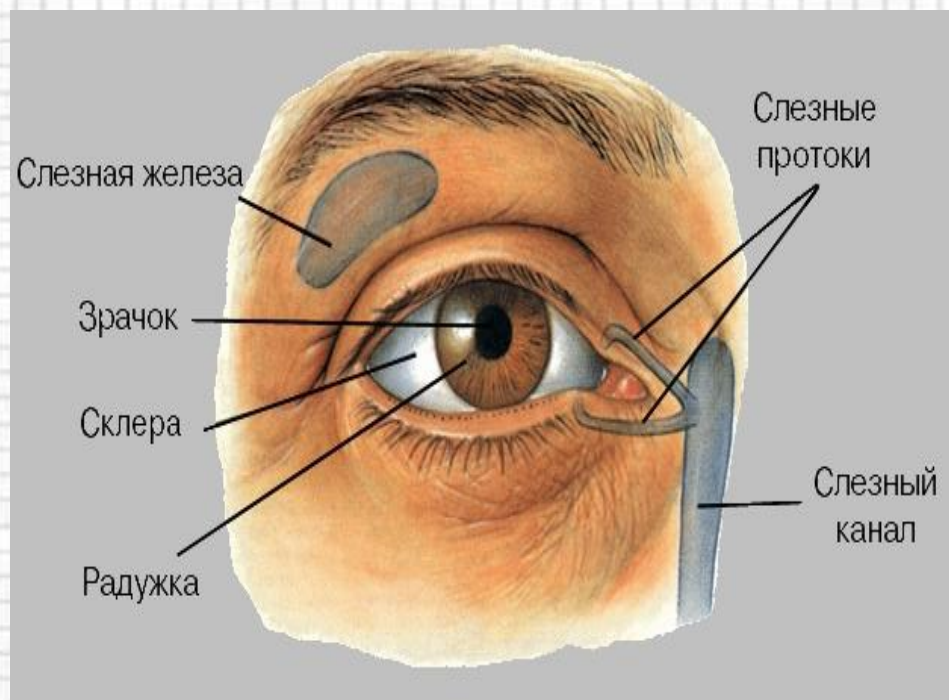




Слёзы

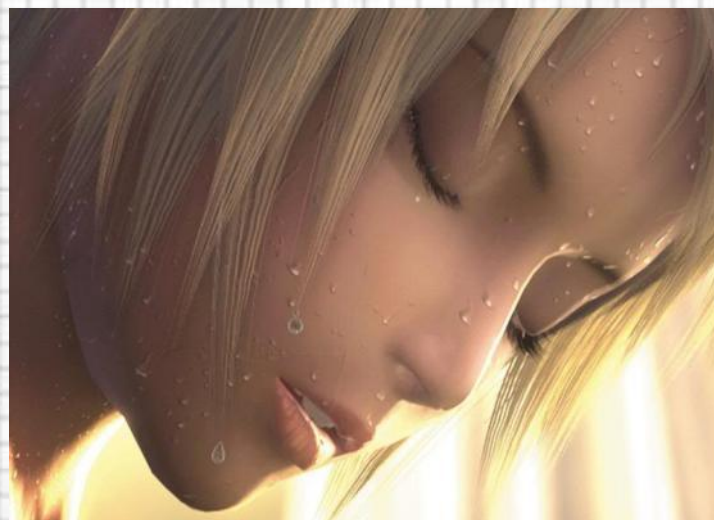
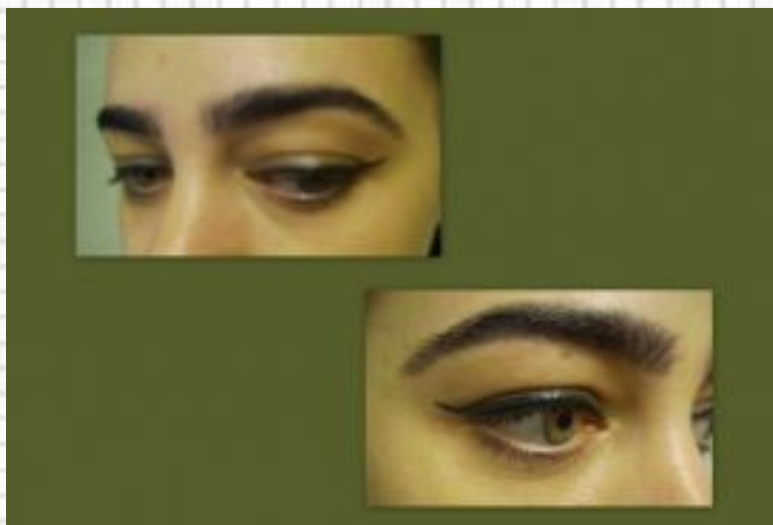
Слёзы стекают по особому каналу (слёзному) в носовую полость.

**Функция:
защитная,
слёзы
увлажняют
и
согревают
глаза.**





Брови.



Функция: брови отводят
от глаз пот со лба.



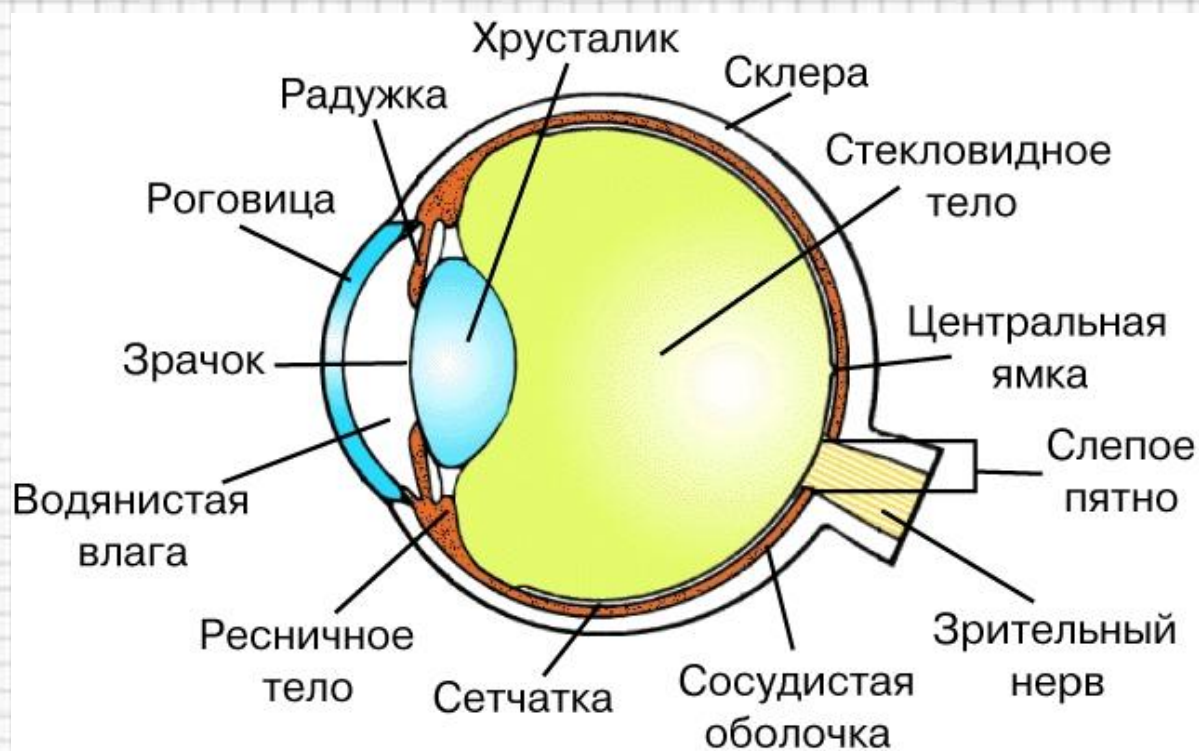
Проверь себя.

- 1. Дугообразные, покрытые волосами полоски, которые отводят от глаз пот со лба.**
- 2. Тонкие волоски по краям век, предохраняющие глаз от пыли.**
- 3. Жидкость, которая смачивает поверхность глаза, предохраняя его от высыхания.**



Строение глазного яблока

Глазное яблоко имеет шаровидную форму.

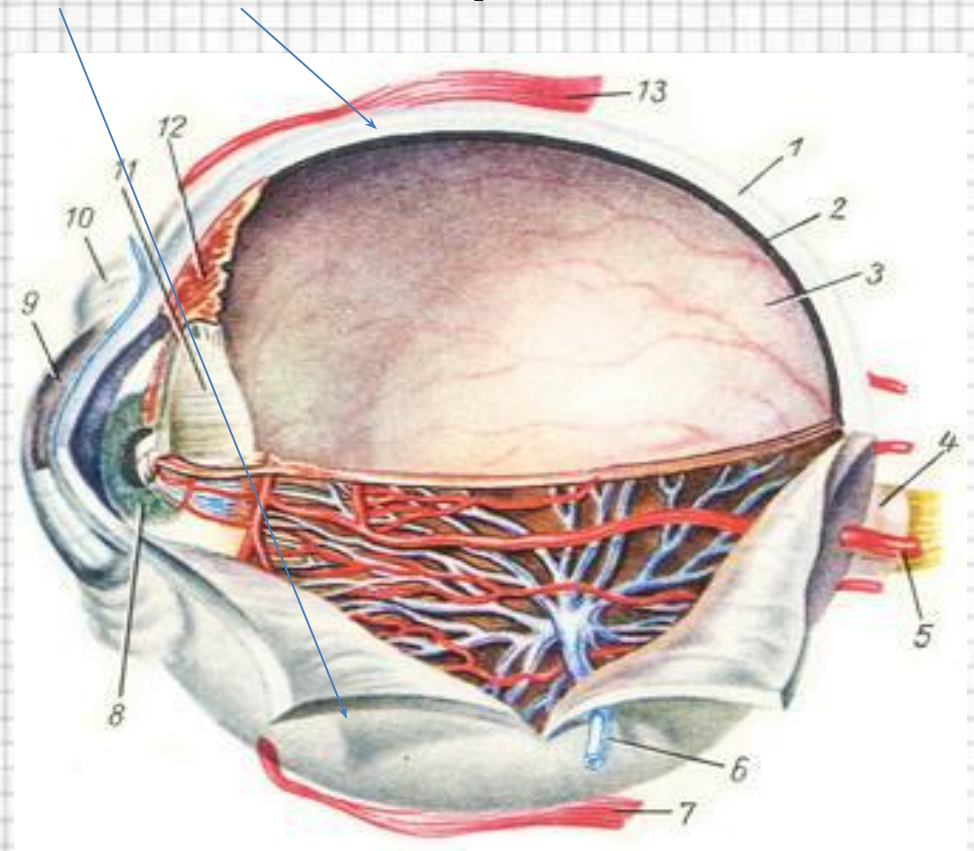




Белочная оболочка

Снаружи глазное яблоко покрыто плотной белочной оболочкой (склерой).

Функция:
защитная

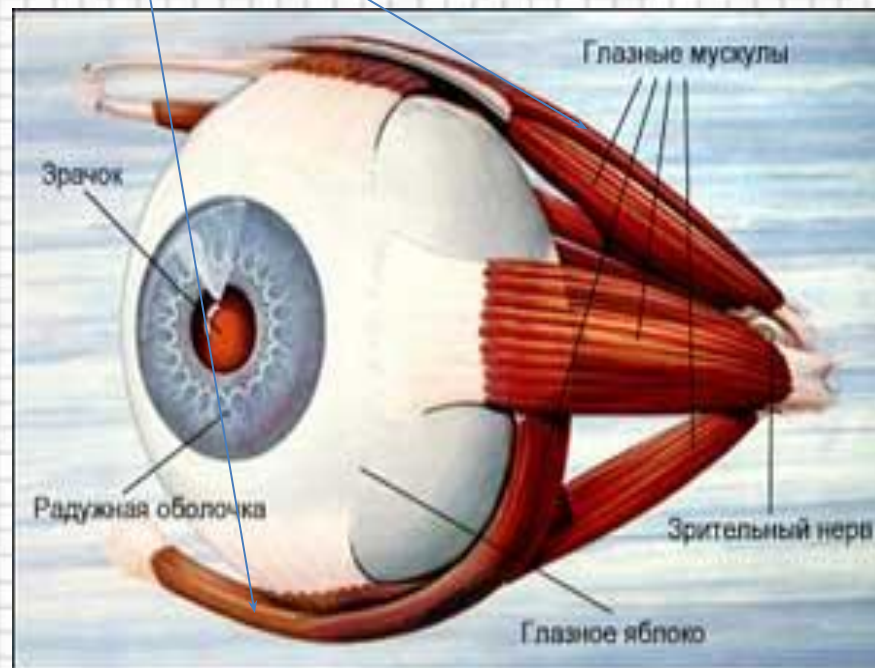




Глазные мышцы

К белочной оболочке глаза прикрепляются глазные мышцы.

Функция:
повороты глаза в
разные стороны,
объёмное зрение.



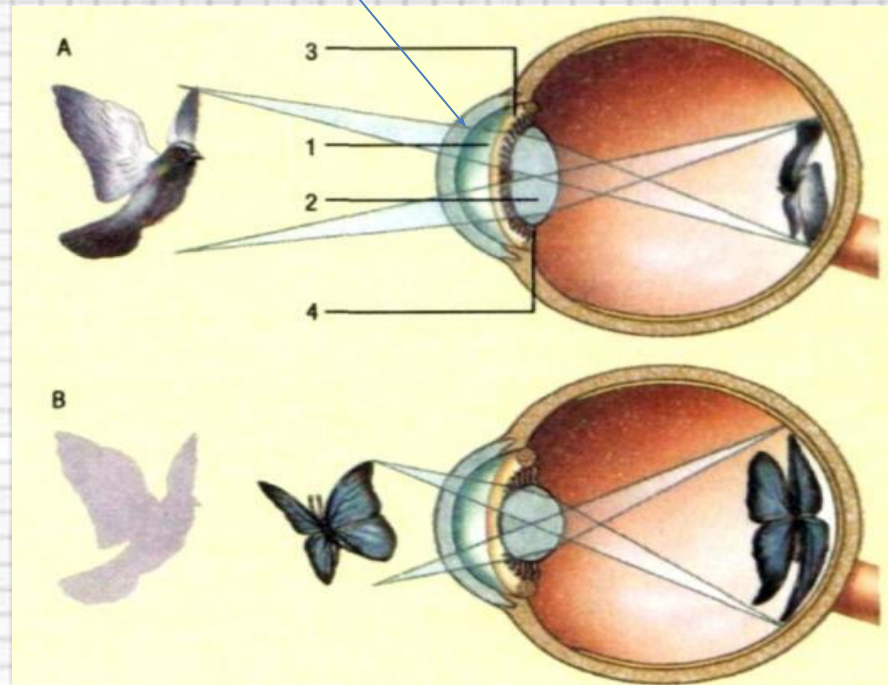


Роговица

Передняя часть белочной оболочки называется роговицей. Она прозрачная.

Роговица составляет 1/6 часть нашего глаза.

Функция:
фокусирование
света и передача
его на сетчатую
оболочку глаза.



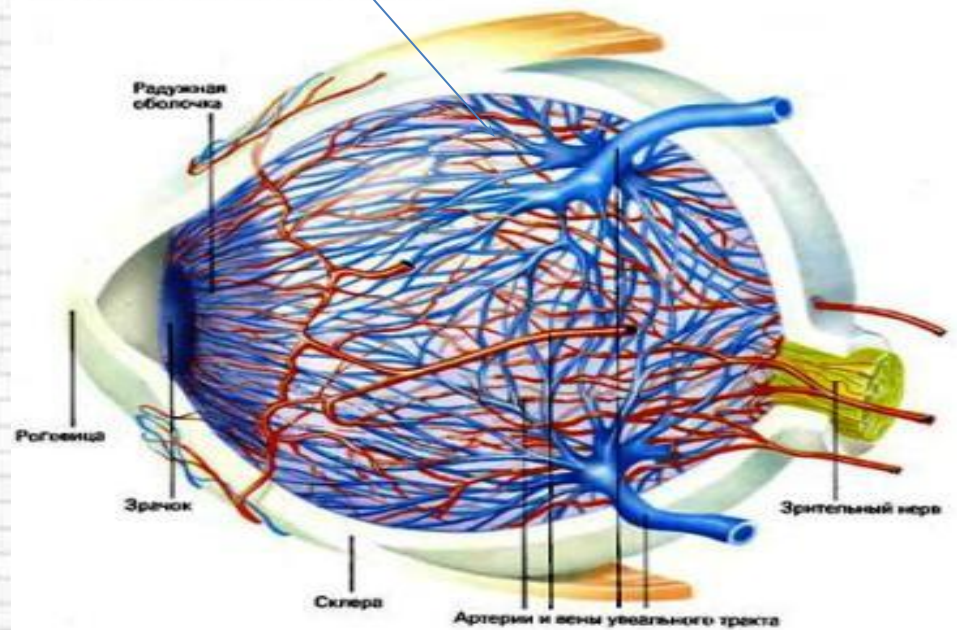


Сосудистая оболочка

Является внутренней оболочкой глаза,
пронизана сосудами.

Функция:
снабжает глаза
кровью.

Увеальное кровоснабжение





**При длительном напряжении
глаз сосуды могут лопнуть.**





Гимнастика для глаз

1. Глубоко вздохнуть, сильно зажмурить глаза. Напрячь мышцы шеи, лица, головы.

На 3 секунды задержать дыхание, потом быстро выдохнуть, при этом широко раскрыв на выдохе глаза. Повторить упражнение 5 раз.



Гимнастика для глаз

- 2. Сильно зажмурить глаза на несколько секунд, затем открыть и посмотреть вдаль.**
- 3. Глаза закрыть. Легко нажать на верхнее веко обоих глаз подушечками трех пальцев(1-2 секунды). Сделать перерыв на 5 секунд. Повторить 5 раз.**



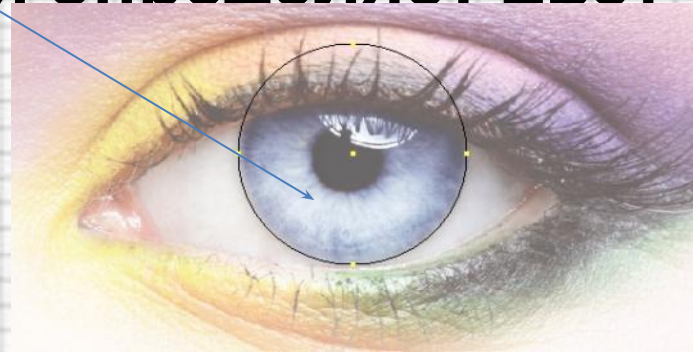
Радужная оболочка

Расположена за роговицей перед хрусталиком.

Цвет радужной оболочки определяет цвет
Функция: помогает глаз.

управлять

количеством света,
проникающего в глаз.



Coffee Brown
Кофейно-коричневый



Green Flash
Зеленая вспышка



Pearl Gray
Жемчужно-серый



Blue Sky
Небесно-голубой



Lime Fresh
Свежесть лайма

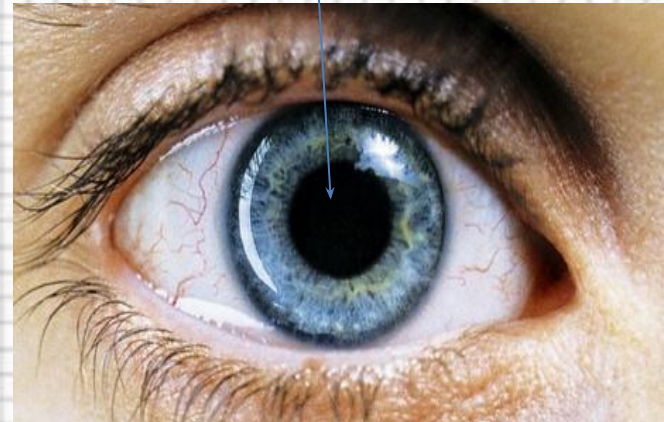
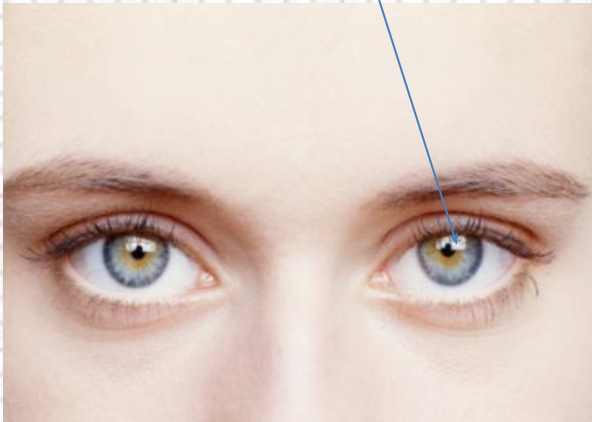


Зрачок

В центре радужной оболочки находится **зрачок**.

Зрачок- это отверстие, через которое внутрь

При ярком свете зрачки глаза **В темноте зрачки**
суживаются проникает свет. **расширяются**

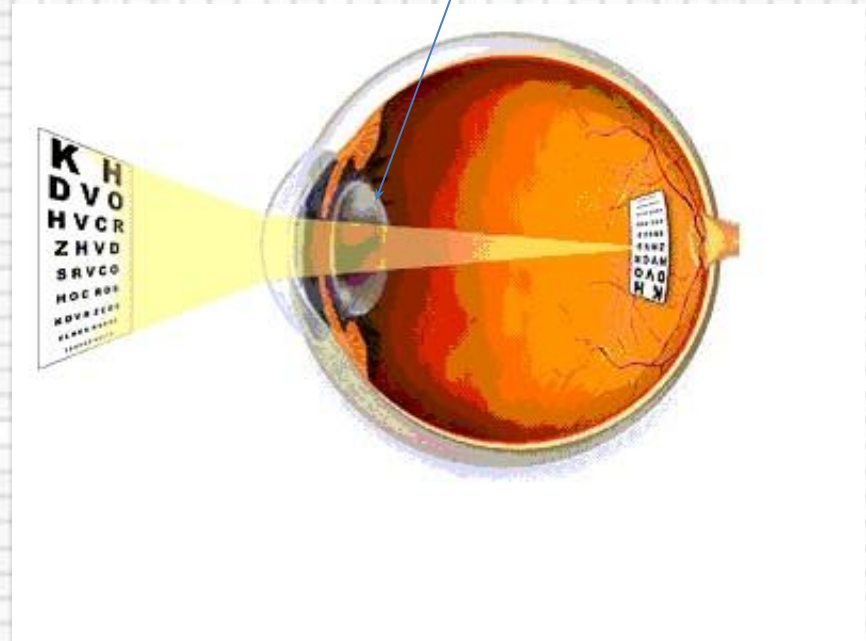




Хрусталик

За зрачком расположен прозрачный хрусталик, который имеет форму выпуклой линзы.

Функция :
собирает
солнечные лучи
на сетчатке глаза.





Найди правильный ответ

1. Оболочка глаза, которая имеет белый, слегка голубоватый цвет:

Сосудистая
Белочная
Радужная



Найди правильный ответ

2. Передняя прозрачная часть оболочки глаза:

хрусталик
зрачок
роговица



Найди правильный ответ

3. Круглое отверстие, через которое внутрь глаза попадает свет:

радужка
хрусталик
зрачок



Найди правильный ответ

4. Прозрачное тело, расположенное позади
зрачка:

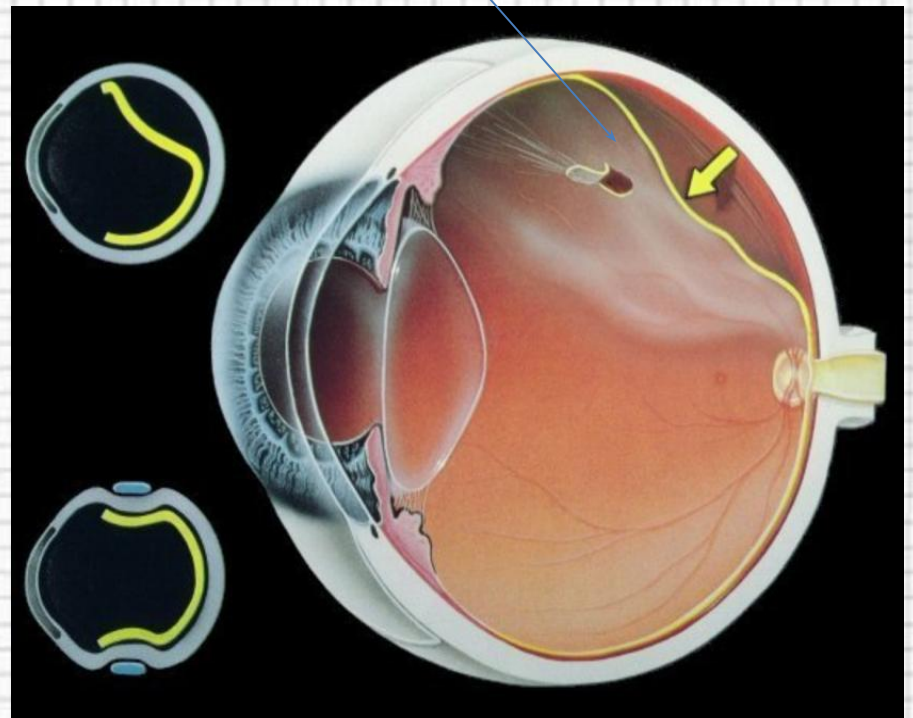
Х - - - - - **К**



Сетчатка.

Состоит из нервов

Функция:
воспринимает
свет и создаёт
импульсы,
которые через
зрительный
нерв попадают в
МОЗГ.



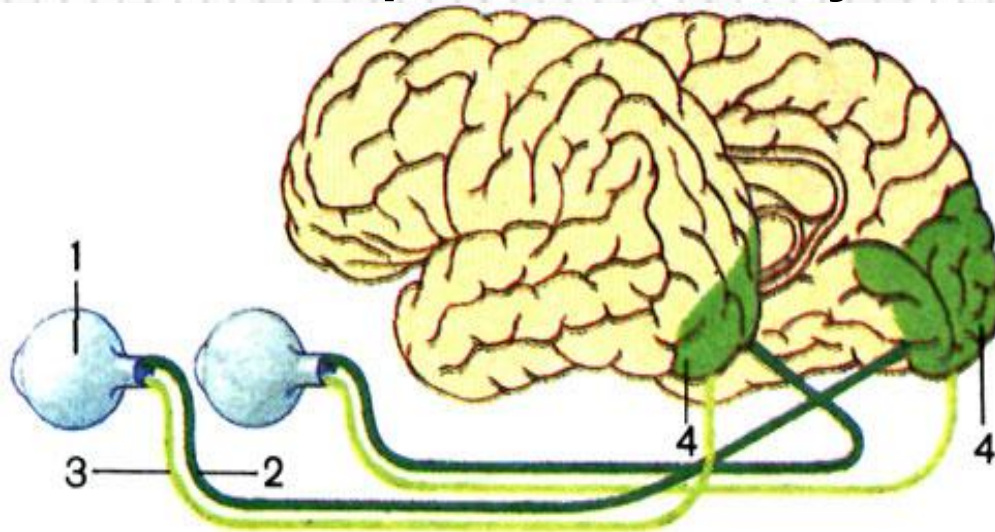


Как мы видим?

Когда свет попадает на сетчатку, он вызывает возбуждение в нервных окончаниях глаза – рецепторах.

От них возбуждение передаётся в головной мозг – кору больших полушарий.

Здесь возникает зрительное ощущение и мы





Какое чтение приводит к ухудшению зрения?





Нельзя!





А как пишешь ты?





Внимание! Правильная посадка за компьютером!





Спасибо за урок

