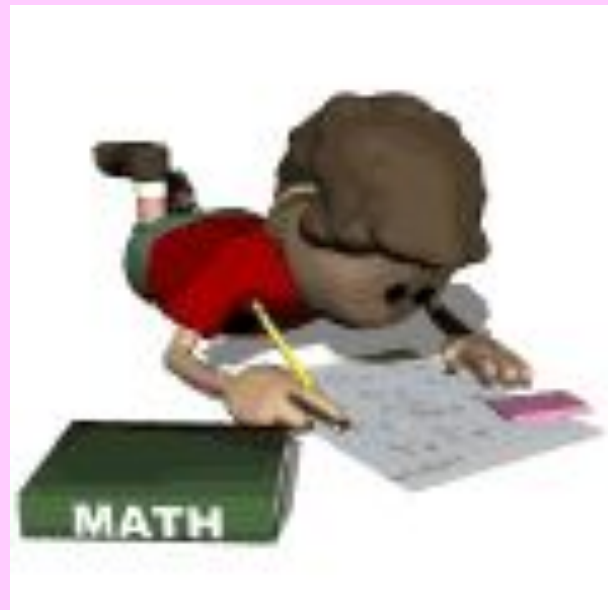


**Мы и наше здоровье**

**Организм человека**



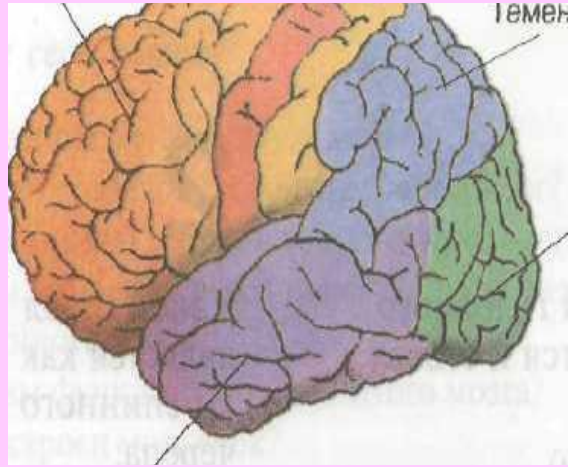


# Организм - что это?

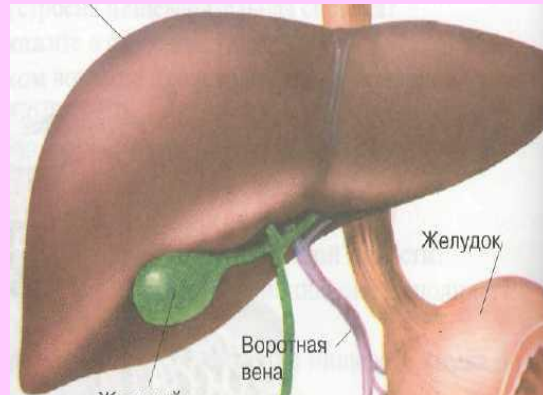
**Организм** - живое целое, обладающее совокупностью свойств, отличающее его от неживой материи.  
(словарь Ожегова)

**Организм** человека - это система органов, взаимосвязанных между собой и образующих единое целое.

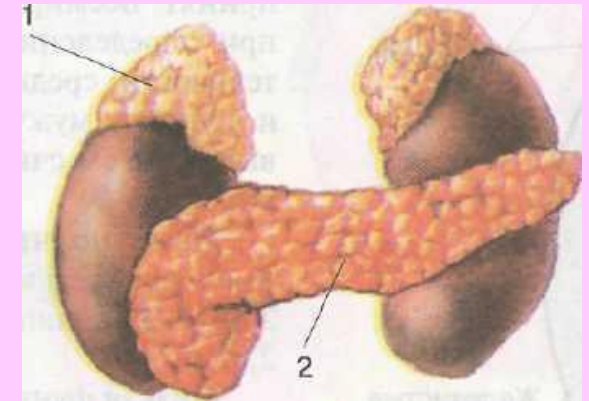
# Органы человеческого организма:



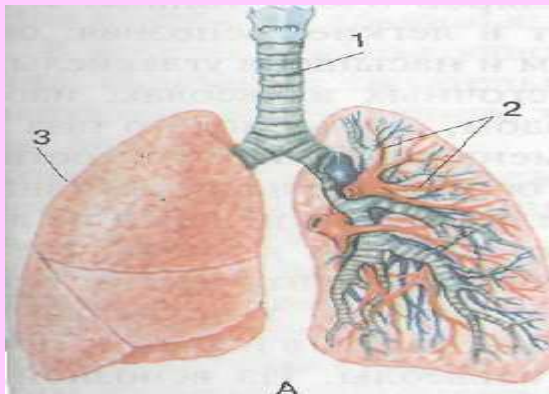
Головной мозг



печень



почки



легкие

Органы выполняющие общую работу образуют **системы органов.**

# Системы органов

Пищеварительная  
система

Кровеносная  
система

Опорно –  
двигательная  
система

Организм  
человека

Нервная  
система

Выделительная  
система

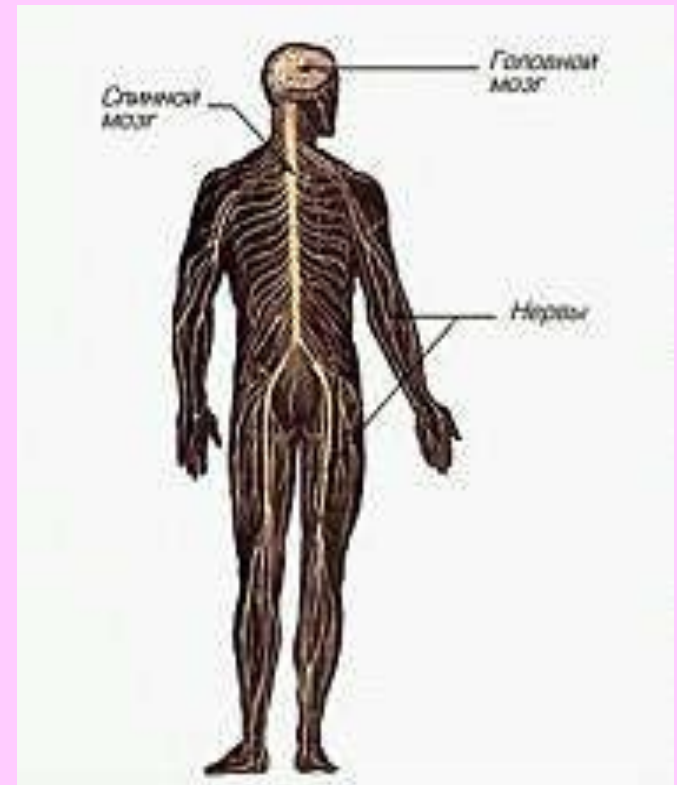
Дыхательная  
система

# Нервная система

Управляет  
деятельностью  
всего организма  
**нервная система.**

Она состоит  
из головного мозга,  
спинного мозга и нервов.

Ко всем органам тела  
от головного и спинного  
отходят нервы, похожие  
на белые шнуры и нити.

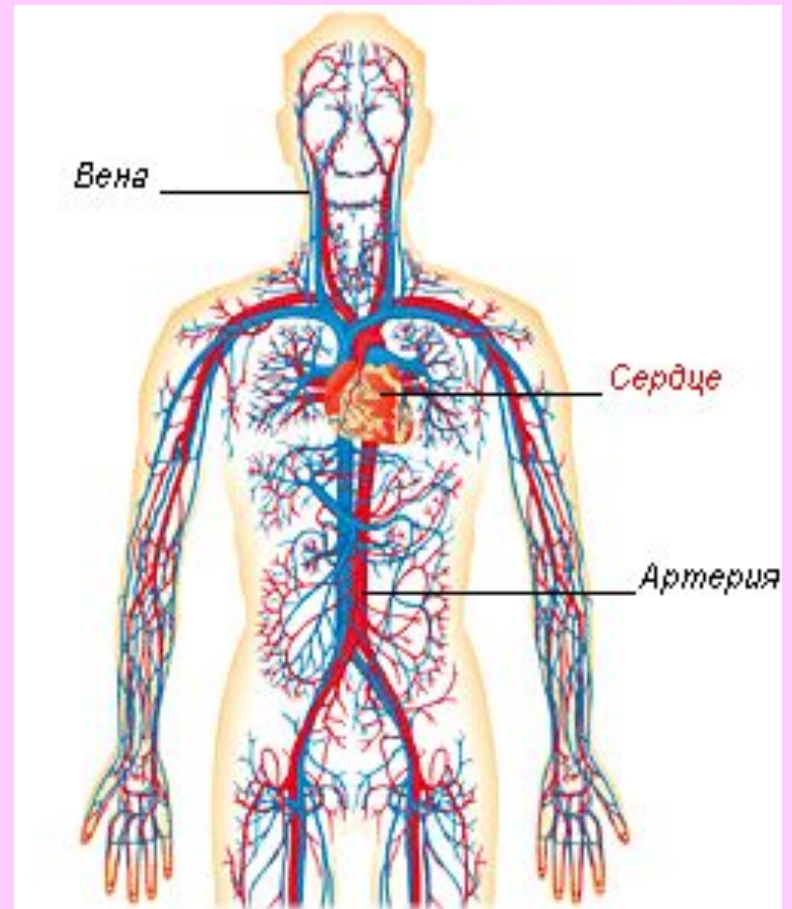


# Кровеносная система

Кровь, толкаемая сердцем, перемещается в организме по трубочкам, которые называются кровеносными сосудами. Они образуют два замкнутых круга. По одному кровь движется от сердца к легким и назад. По другому - от сердца по всему телу. Кровеносные сосуды, несущие кровь от сердца, - **артерии**. Обратная кровь течет по венам. Сосуды, соединяющие **вены** и артерии, называются капиллярами.

## Схема кровеносной системы

Наши тела содержат сложную систему кровеносных сосудов. На схеме **артерии** показаны красным цветом, а **вены** синим.



# Опорно - двигательная система

Кости скелета образуют жесткий каркас, являющийся основой тела. Кости задают его форму и позволяют выполнять движения. Скелет защищает мягкие, легко ранимые органы тела, такие как сердце и головной мозг. Скелет взрослого человека насчитывает 206 различных костей, которые (как и другие части тела) имеют латинские названия.

## Схема скелета

Все кости скелета имеют различные формы и размеры, а также специальные названия.



# Дыхательная система

Центральный орган дыхания - это легкие, расположенные по обе стороны сердца. К ним через легочные артерии поступает венозная кровь, а через дыхательные пути - атмосферный воздух. Кислород необходим клеткам для выделения энергии из пищи. В качестве отходов этих реакций образуется углекислый газ, который покидает организм при выдохе.

## Схема дыхательной системы

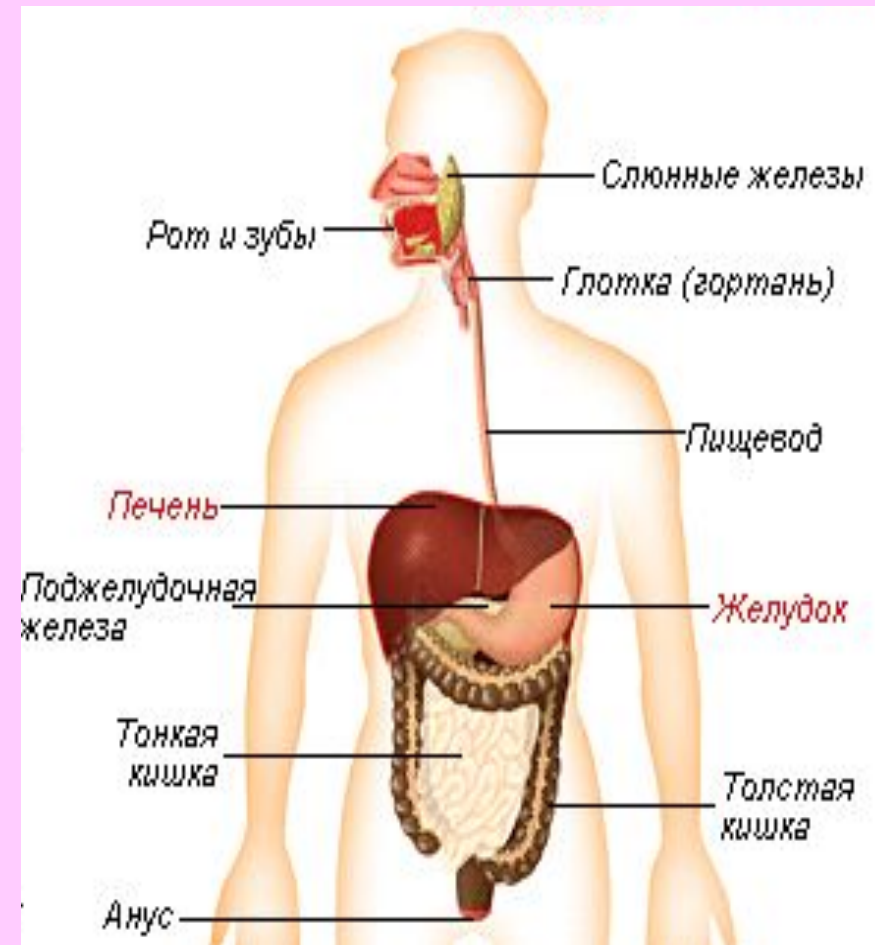
При вдохе воздух попадает в легкие через трахею (дыхательное горло).





# Пищеварительная система

Пища дает телу энергию, необходимую для поддержания процессов жизнедеятельности. Но перед тем как она превратится в энергию, органы пищеварения разделят ее на множество составляющих, которые попадут в кровь. Процесс пищеварения начинается во время еды. В расщеплении пищи важную роль играют ферменты.



# Выделительная система

Совокупность органов  
у животных и человека,  
осуществляющих  
выделение ненужных  
веществ.

# Науки, изучающие строение человека

**Анатомия** –  
изучает  
строение  
тела

**Гигиена** –  
наука  
о  
сохранении  
и  
укреплении  
здоровья.

**Физиология** –  
изучает  
работу  
органов  
человека



# Температура нашего тела

С помощью  
нервной системы  
мозг регулирует  
температуру тела,  
она все время  
сохраняется  
равной  $+36.6\text{ }^{\circ}\text{C}$



# А может ли изменяться температура тела?



- Когда человек болеет температура его тела повышается

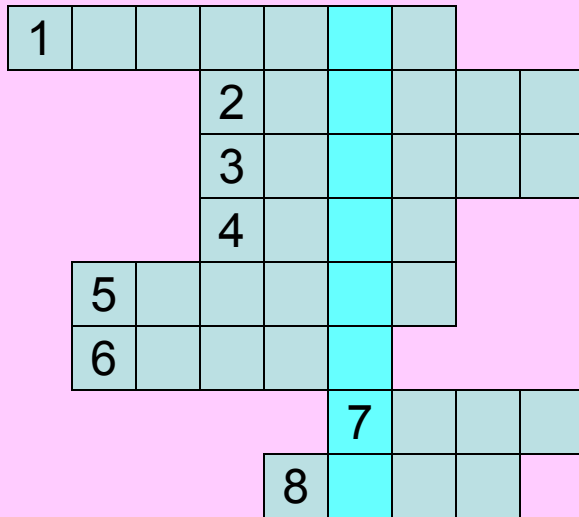
# Проверим себя:



- Что такое **организм** человека?
- Назовите **органы** человеческого организма.
- В какие **системы** они объединены?
- Какая **система управляет деятельностью всего организма?**
- Какие **науки** изучают наш организм?
- Какова **нормальная температура** нашего тела?

- Организм человека – это система органов, взаимосвязанных между собой и образующих единое целое.
- Головной мозг, почки, лёгкие, сердце, печень.
- Нервная, пищеварительная, опорно - двигательная, кровеносная, выделительная, дыхательная системы.
- Нервная система.
- Анатомия, физиология, гигиена.
- +36,6°

# Кроссворд





# Проверим

ж	е	л	у	д	о	к				
			с	е	р	д	ц	е		
			л	ё	г	к	и	е		
			г	л	а	з				
п	е	ч	е	н	ь					
п	о	ч	к	и						
				з	у	б	ы			
				м	о	з	г			

