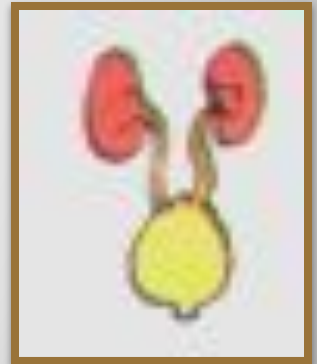
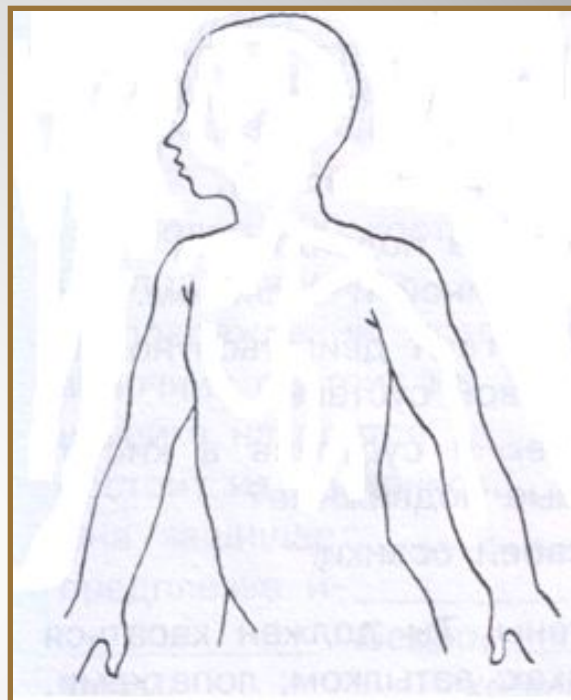
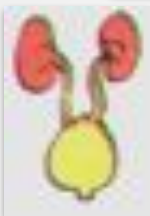
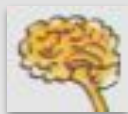
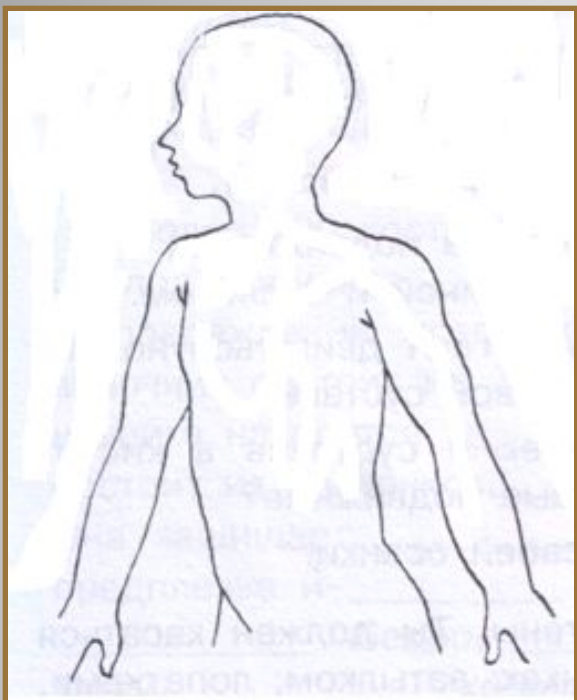


Организм человека

Внутренние органы



Внутренние органы



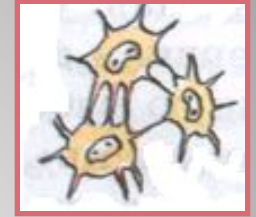
Мозг, лёгкие, сердце, почки
с мочевым пузырём

Желудок с пищеводом,
кишечник, печень

Расположение внутренних органов



•Клетки крови



•Клетки мозга



•Клетки кожи



•Костные клетки



•Мерцательные клетки



•Мышечные клетки

Клетки нашего организма

Надёжная защита и опора

Скелет человека

Череп

Позвоночник

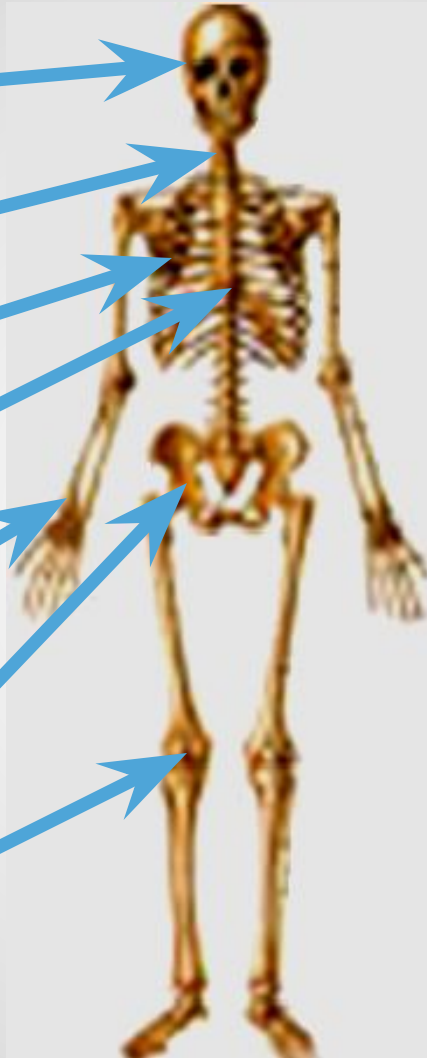
12 пар ребёр

Грудина

Кости рук

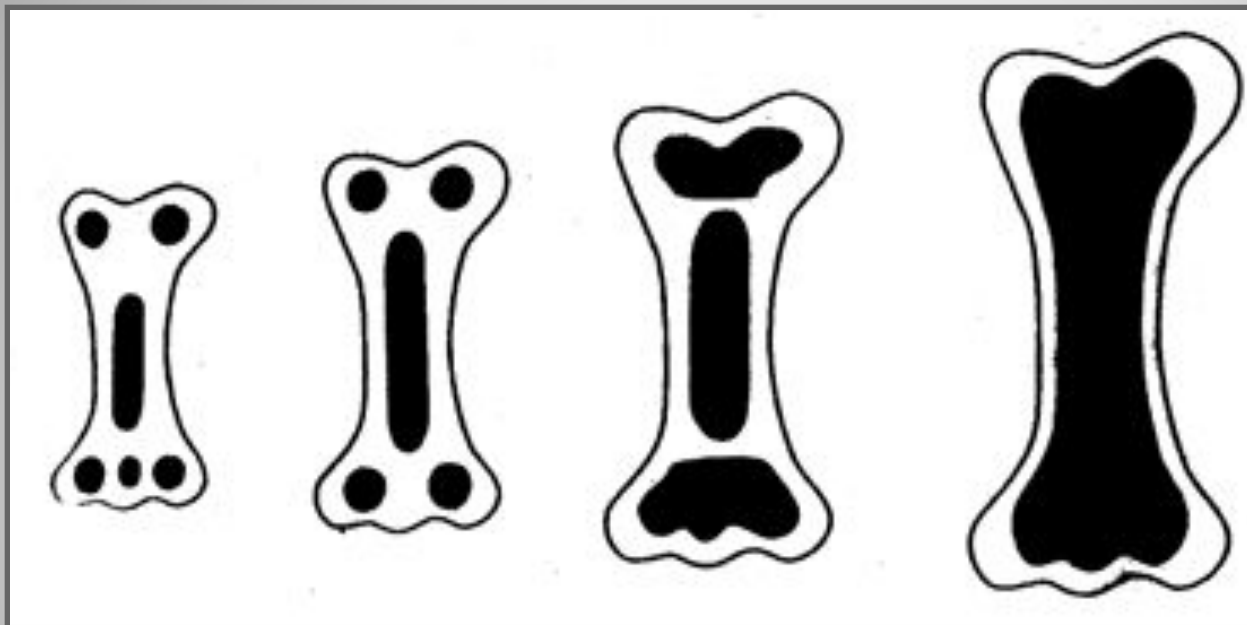
Тазовые кости

Кости ног



**Всего
206
костей**

Основные разделы скелета



■ КОСТЬ

□ хрящ

3 года

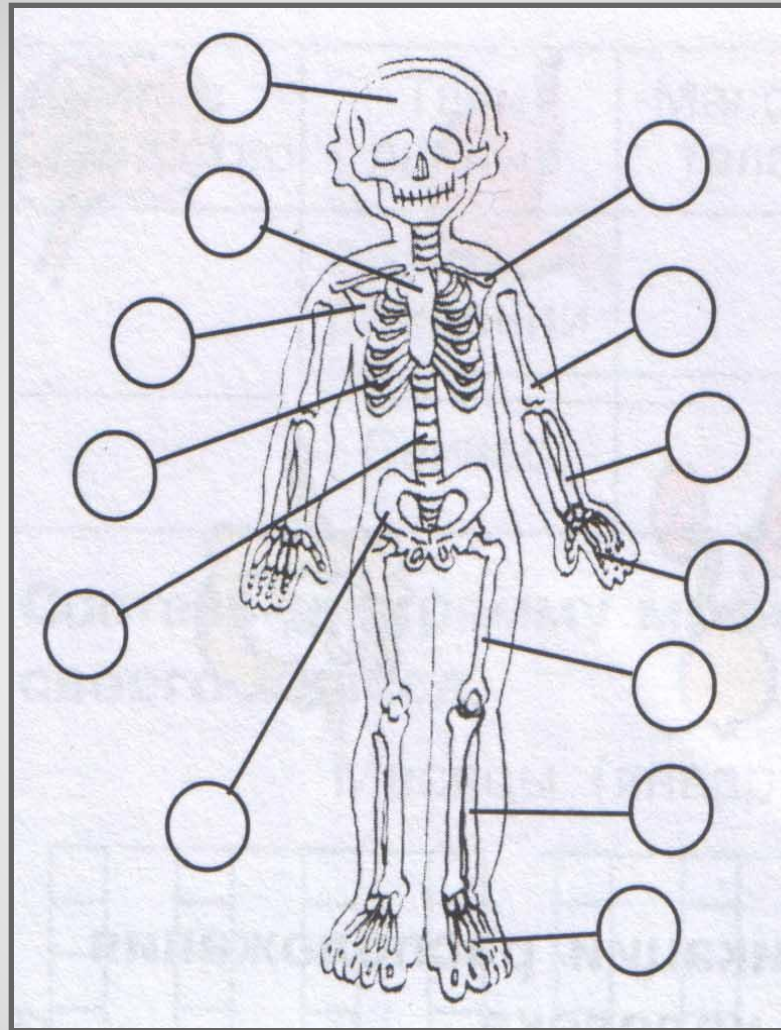
8 лет

14 лет

25 лет

Как изменяются кости?

1. Череп
2. Грудина
3. Ключица
4. Лопатка
5. Рёбра
6. Позвоночник



7. Плечо
8. Предплечье
9. Кисть
10. Бедро
11. Голень
12. Стопа
13. Таз

Основные кости скелета

- **Прочность** (минеральные вещества)
- **Упругость** (органические вещества)
- **Лёгкость**

Свойства костей

- Подвижно (кости рук и ног)
- Полуподвижно (позвоночник)
- Неподвижно (кости черепа)

Виды соединения костей

- **Защита внутренних органов**
- **Движение человека**
- **Положение в пространстве**
- **Опора тела**
- **Осанка**

Функции скелета



•Правильное питание

**•Физические
упражнения**

**•Правильное
распределение
нагрузки**

**•Соблюдение осанки
при ходьбе и
сидении**

Осанка