
Урок по биологии
6 класс (УМК Н.И.Сониной)

Организм как целостная система





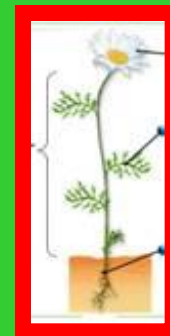
Задачи урока:

- -распознавать и описывать органы и системы органов живых организмов;
- -характеризовать причины нарушения целостности организма;
- -доказывать, что организм – единое целое.

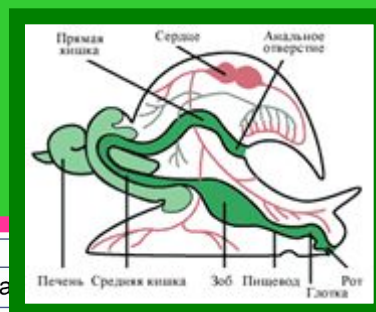


Разминка

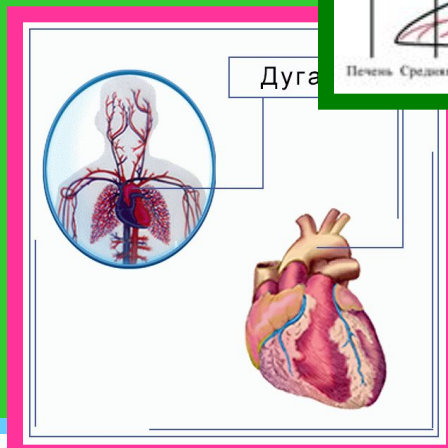
- Как называется самая маленькая часть любого живого организма?
- Во что клетки объединяются по выполняемым функциям?
- Какие вы знаете ткани?
- Какая часть организма образуется разными тканями?
- Какие вы знаете органы?
- Что образуют органы, выполняющие одинаковые функции?



ОРГАНИЗМ



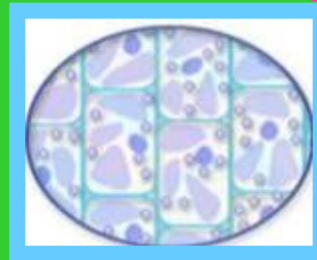
**СИСТЕМЫ
ОРГАНОВ**



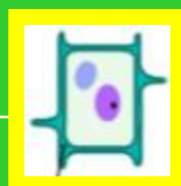
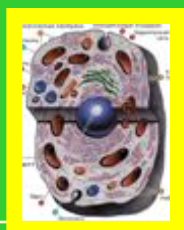
ОРГАНЫ



ТКАНИ



КЛЕТКИ



Проблема:

«Докажите, что организм - единое целое, а не набор отдельных частей?»



НАЙДИТЕ ЛИШНИЙ ОБЪЕКТ::

ЛЁГКИЕ



СЕРДЦЕ



ТРАХЕИ



ЖАБРЫ

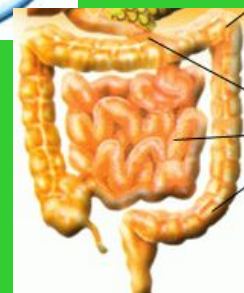


НАЙДИТЕ ЛИШНИЙ ОБЪЕКТ::

ЖЕЛУДОК



КИШЕЧНИК



ГОРМОН

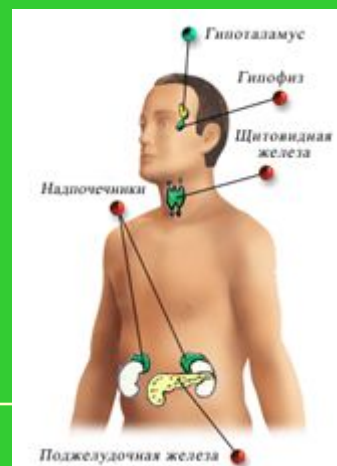
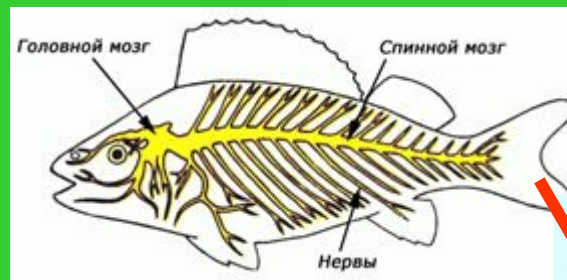


РОТ



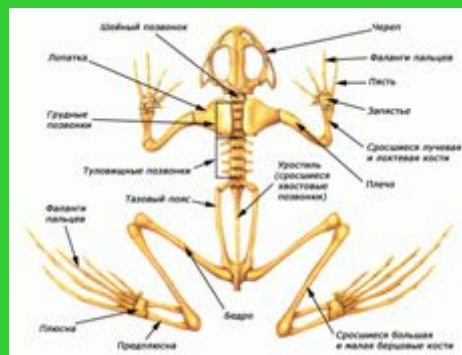
НАЙДИТЕ ЛИШНИЙ ОБЪЕКТ::

- НЕРВНАЯ
- ВЫДЕЛИТЕЛЬНАЯ
- ЭНДОКРИННАЯ



НАЙДИТЕ ЛИШНИЙ ОБЪЕКТ::

□ СКЕЛЕТ



□ МЫШЦЫ



□ ПИЩЕВОД



НАЙДИТЕ ЛИШНИЙ ОБЪЕКТ::

ЛИСТ



ЦВЕТОК



КОРЕНЬ



НАЙДИТЕ ЛИШНИЙ ОБЪЕКТ::

СЕМЯ

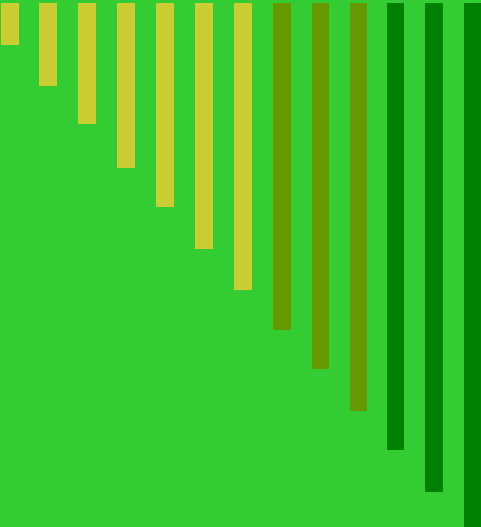


ПЛОД



ПОЧКА





РАЗГОРЕЛСЯ КАК-ТО
НЕСУТОЧНЫЙ СПОР
МЕЖДУ ОРГАНАМИ
РАСТЕНИЯ ...

**КТО ИЗ НИХ
главнее?**



Короткова Л.А.



Прав ли кто-то из органов?

Поддержите ли вы кого-нибудь?



Какой вывод можно сформулировать из данного спора?



Вывод:

У растения нет главного органа, каждый орган выполняет свою функцию.





Задание № 1

К каким последствиям может привести нарушение работы пищеварительной системы?

Задание № 2

к каким последствиям может привести нарушение работы кровеносной системы?



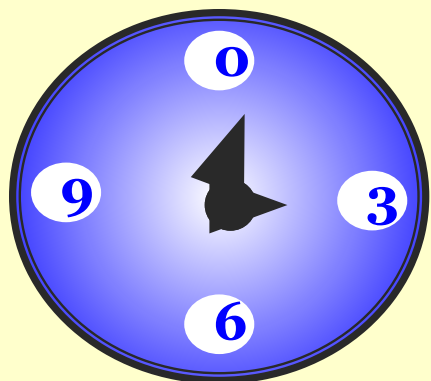
Задание № 3

К каким последствиям может привести нарушение работы дыхательной системы?

Задание № 4

к каким последствиям может привести нарушение работы выделительной системы?

ВРЕМЯ
РАБОТЫ:



5 МИНУТ

ПОДСКАЗКА:

ОРГАНИЗМ



**СИСТЕМЫ
ОРГАНОВ**



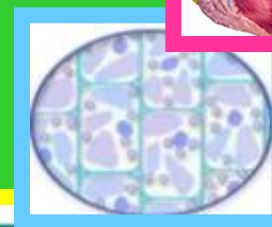
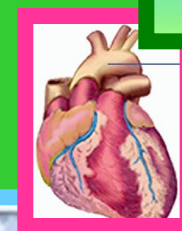
ОРГАНЫ



ТКАНИ

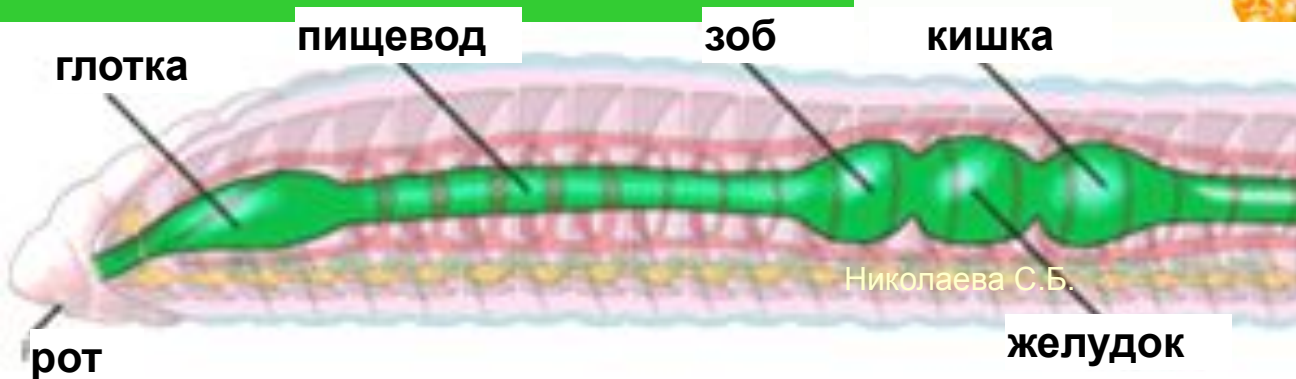
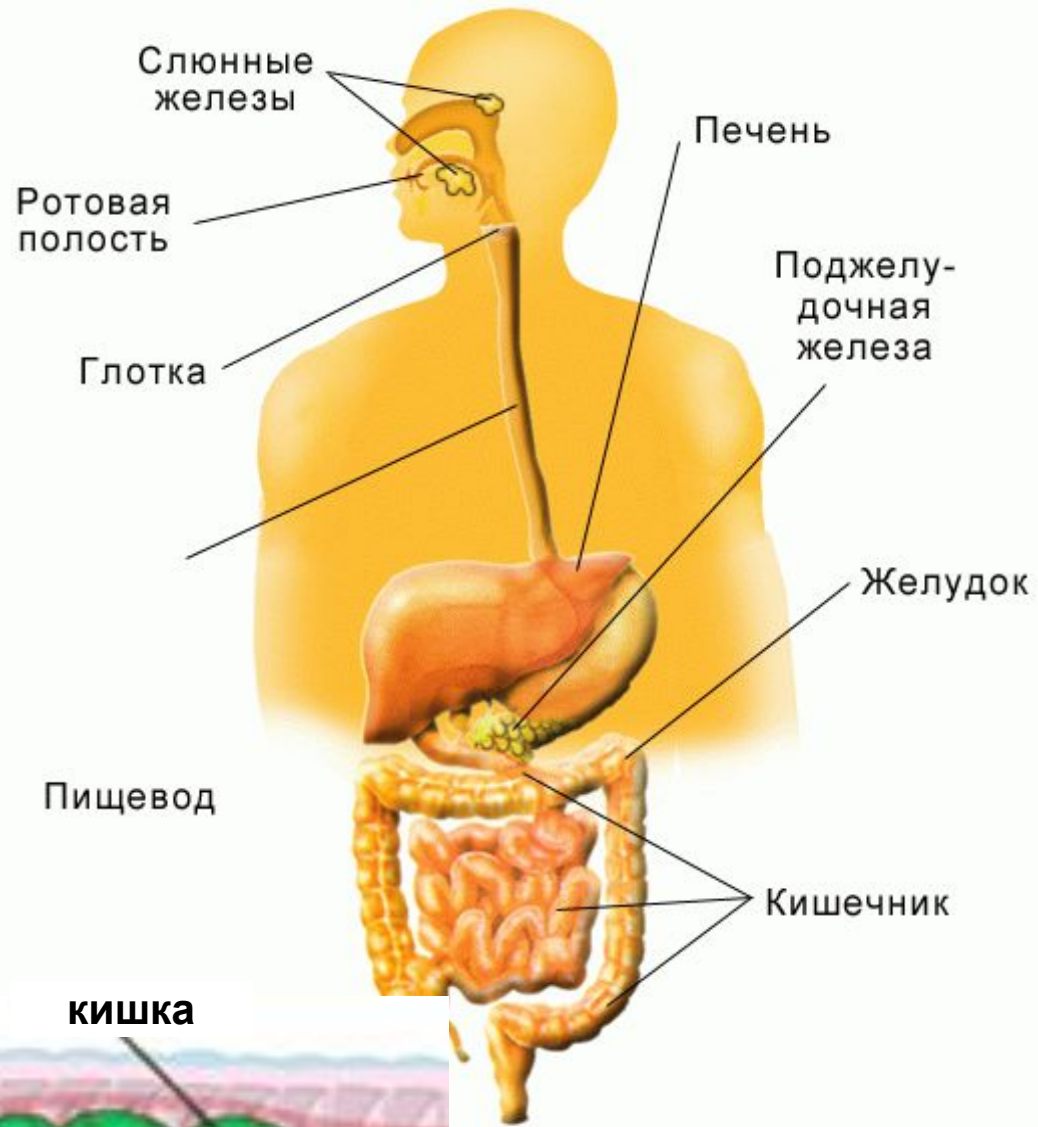


КЛЕТКИ



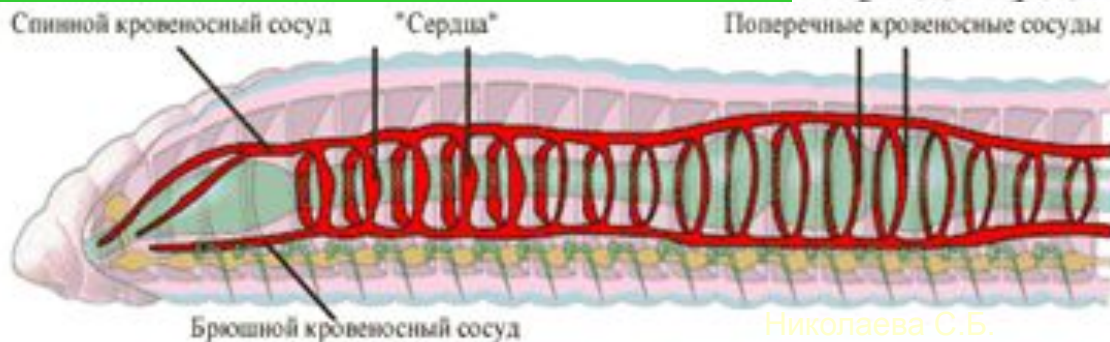
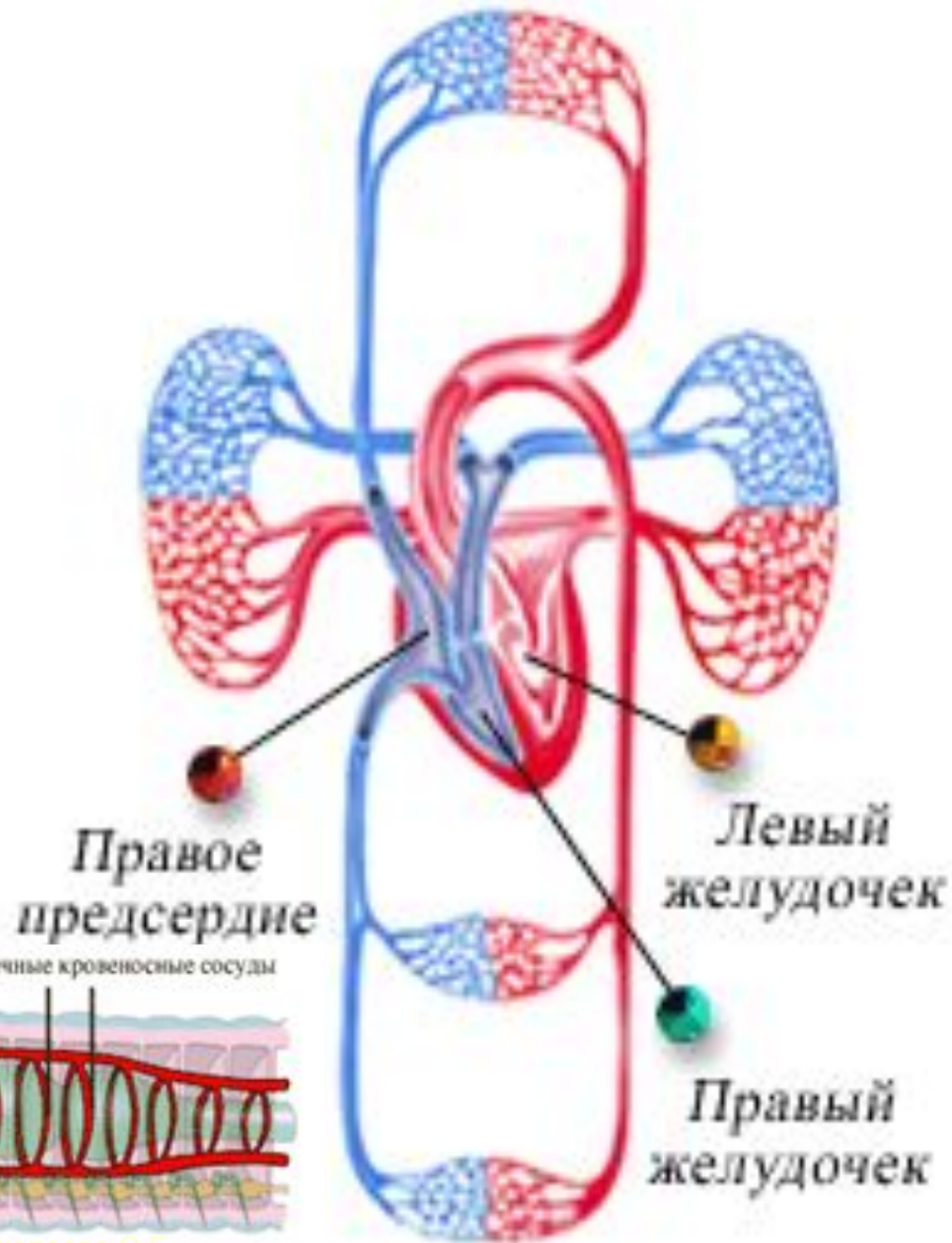
ПИЩЕВАРИ- ТЕЛЬНАЯ СИСТЕМА

ОБЕСПЕЧИВАЕТ
ПЕРЕВАРИВАНИЕ ПИЩИ И
ПОСТУПЛЕНИЕ
ПИТАТЕЛЬНЫХ ВЕЩЕСТВ И
ЭНЕРГИИ К КЛЕТКАМ
ОРГАНИЗМА



КРОВЕНОСНАЯ СИСТЕМА

ОБЕСПЕЧИВАЕТ ДОСТАВКУ ПИТАТЕЛЬНЫХ ВЕЩЕСТВ И КИСЛОРОДА К КЛЕТКАМ ОРГАНИЗМА И ВЫНОСИТ ОТ НИХ ВРЕДНЫЕ ВЕЩЕСТВА



Николаева С.Б.

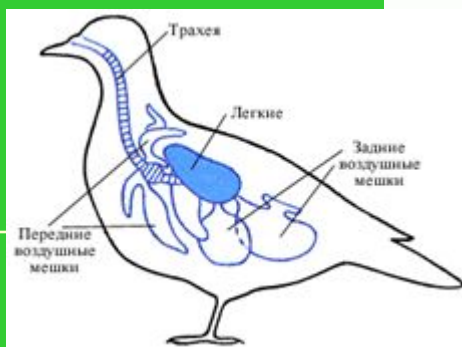
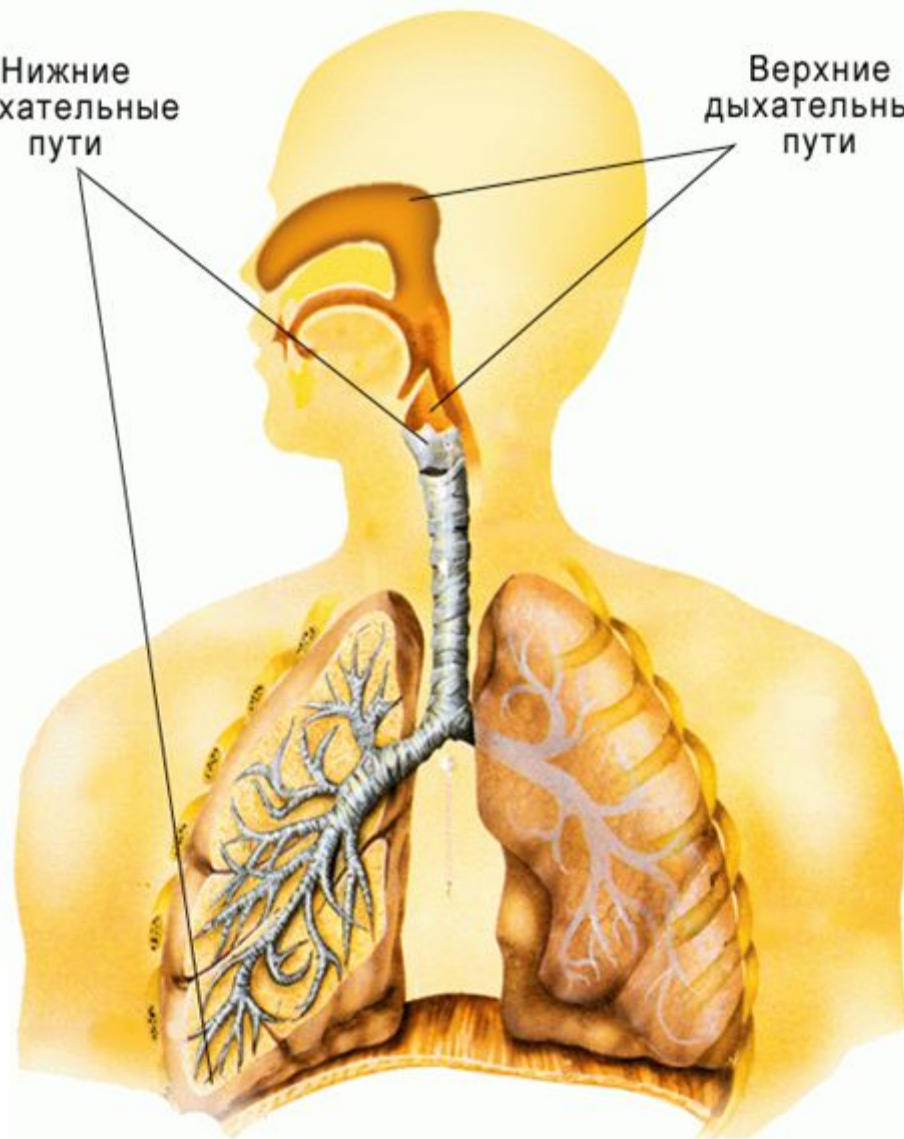
ДЫХАТЕЛЬ- НАЯ СИСТЕМА

ОБЕСПЕЧИВАЕТ КЛЕТКИ
ОРГАНИЗМА
КИСЛОРОДОМ И
УДАЛЯЕТ ИЗ
ОРГАНИЗМА
УГЛЕКИСЛЫЙ ГАЗ



Нижние
дыхательные
пути

Верхние
дыхательные
пути

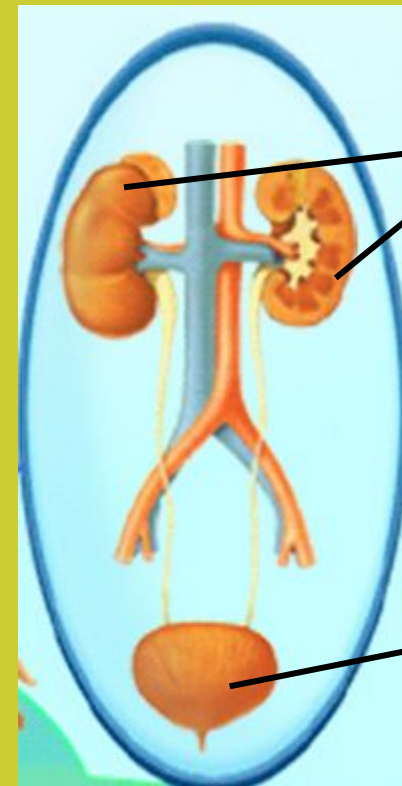


Николаева С.Б.



ВЫДЕЛИТЕЛЬНАЯ СИСТЕМА

ОБЕСПЕЧИВАЕТ
ВЫВЕДЕНИЕ ПРОДУКТОВ
ЖИЗНЕДЕЯТЕЛЬНОСТИ
КЛЕТОК ИЗ ОРГАНИЗМА



ПОЧКИ

МОЧЕВОЙ
ПУЗЫРЬ



Выделительная система

Николаро С.Б.



Задание №5



- Скажите, а какую функцию должна выполнять нервная система?

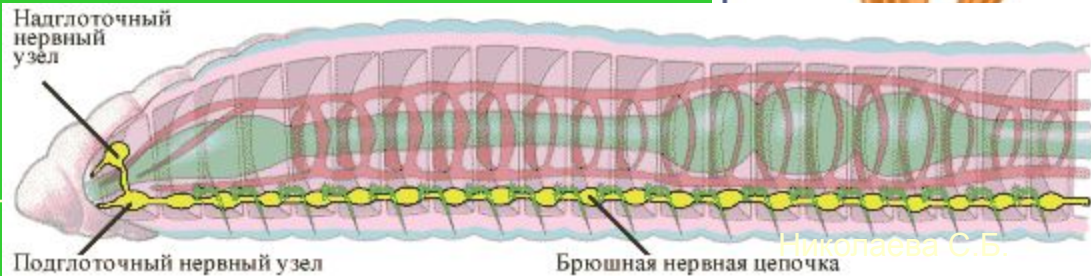
- К чему может привести нарушение её работы?

НЕРВНАЯ СИСТЕМА

ОБЕСПЕЧИВАЕТ
СОГЛАСОВАННУЮ
РАБОТУ ОРГАНИЗМА

Функции нервной системы

- Согласование работы всех органов
- Согласование работы всех систем организма
- Ориентация организма во внешней среде
- Основа чувств, обучения, памяти
- Основа психической деятельности человека



Вывод:

нарушение работы одного органа или одной из их систем отражается на деятельности всех других систем и всего организма в целом,

так как организм – единое целое, а не набор отдельных частей.





Итог урока

- **Какие задачи ставили?**
- **Удалось ли решить поставленные задачи?**



Шкала выставления оценок:

«5» - 26 и более баллов;

«4» – 21-25 баллов;

«3» – 15-20 баллов;

«2» – менее 15 баллов.



Домашнее задание

- Учебник стр. 52-55
- Рабочая тетрадь
- Подготовиться к диктанту по терминам



